

AFFAIRE : **LA SALLAZ**

OBJET : **Route de contournement de la Sallaz par le chemin des Cascades**
PROFILS EN TRAVERS
N° 7, 15, 21, 25, 28, 40

ECHELLE : 1:200
DIM. : 594 x 1050
DATE : 10.07.2008
PRDJ. : JF
DESS. : PAC
PLAN N° : 517.14 - 203c

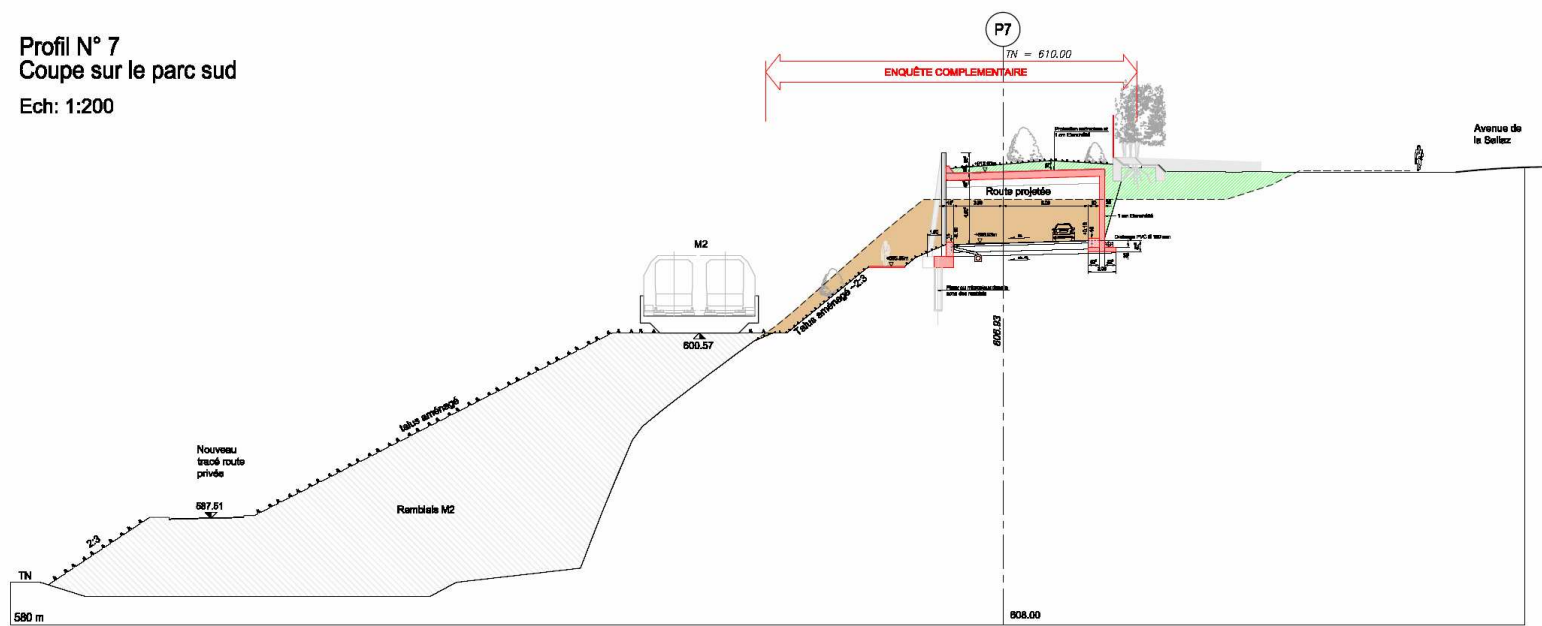
PLAN DRESSE POUR ENQUÊTE COMPLÉMENTAIRE

AU NOM DE LA MUNICIPALITÉ :
Plan approuvé en séance du
Le Syndic : Le Secrétaire :
APPROUVÉ PAR LE CONSEIL COMMUNAL
DE LAUSANNE DANS SA SÉANCE DU
Le Président : Le Secrétaire :

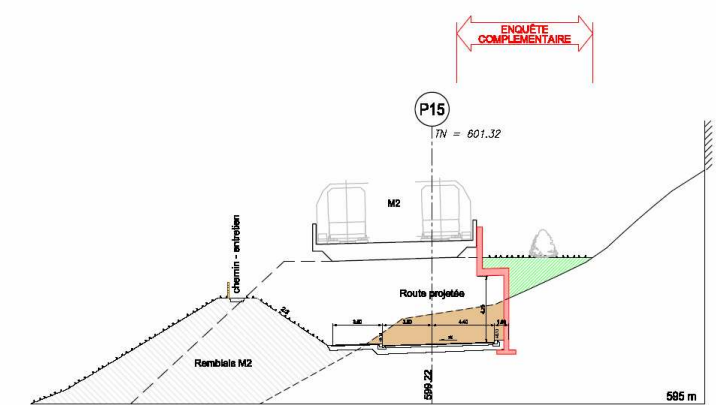
MODIFICATIONS	Dess	Dates
a) Rapporter que 2L, remplacer par que 3 si cela n'est pas prévu.	PAC	05.10.2008
b) Revoir le détail de plan avec nouveaux éléments	PAC	04.06.2007
c) Mise à jour complète de plan afin que le verticaire pour mise à l'enquête	PAC	08.11.2007
d)		
e)		

- LEGENDE:**
- Remblais
 - Déblais
 - Remblais existants

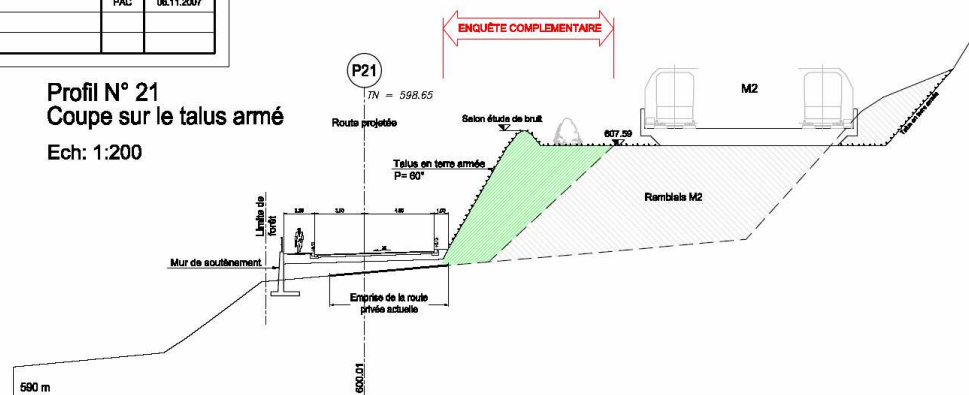
Profil N° 7
Coupe sur le parc sud
Ech: 1:200



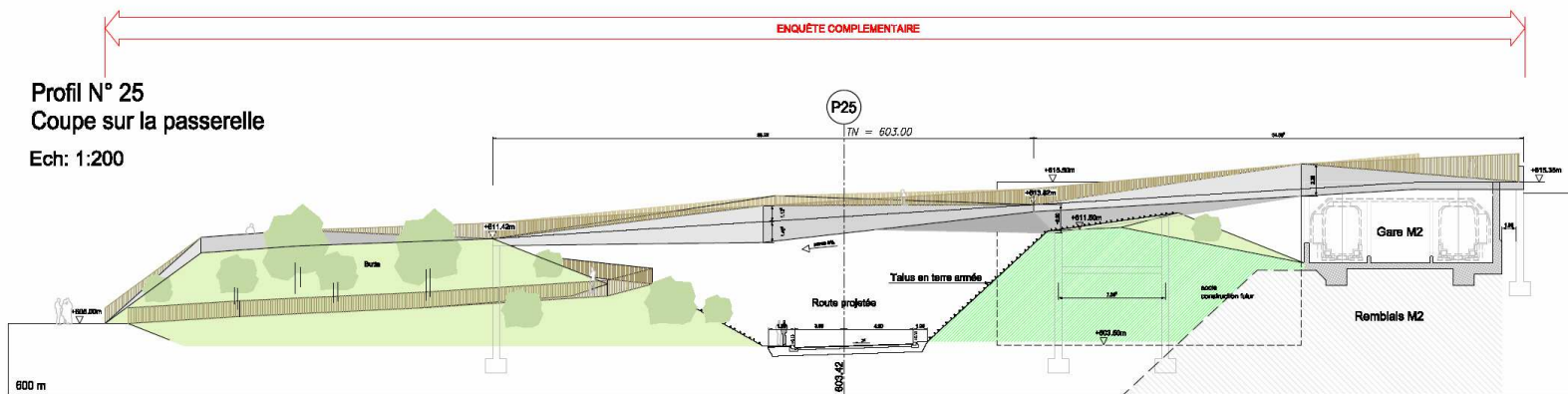
Profil N° 15
Passage sous le pont du M2
Ech: 1:200



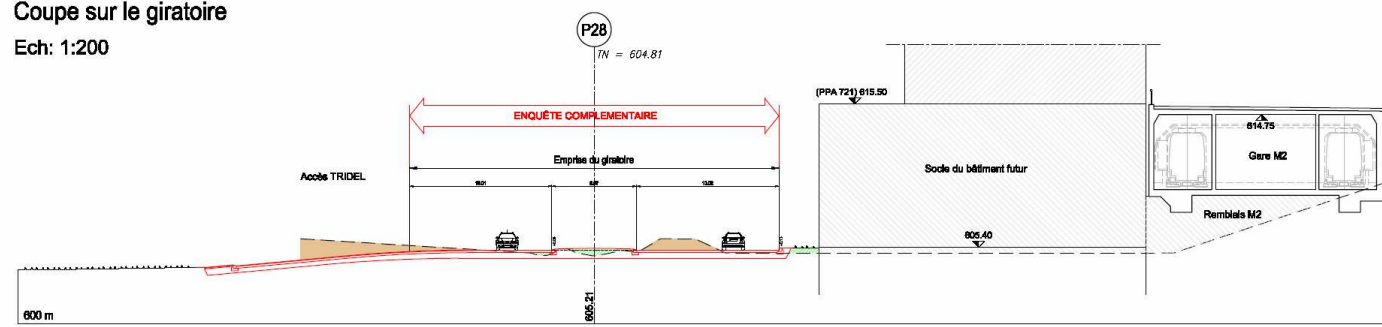
Profil N° 21
Coupe sur le talus armé
Ech: 1:200



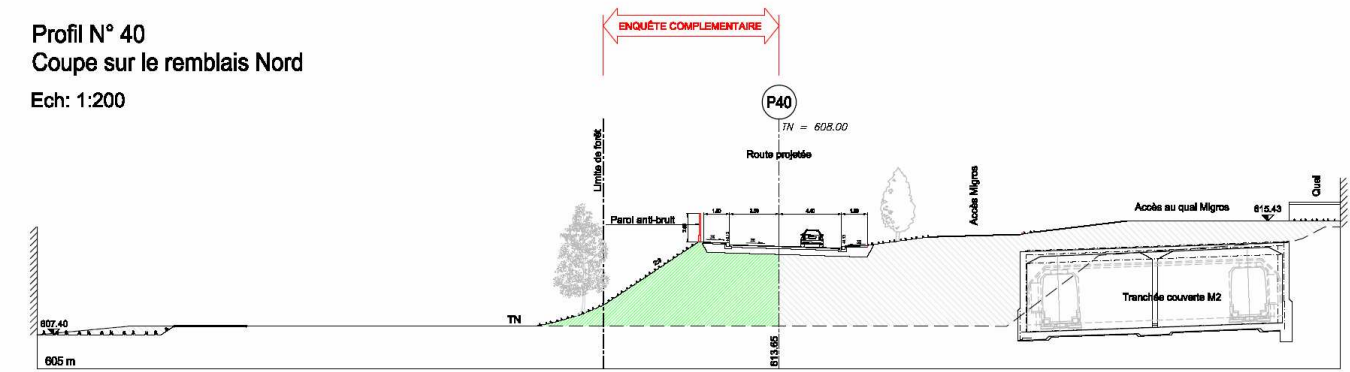
Profil N° 25
Coupe sur la passerelle
Ech: 1:200



Profil N° 28
Coupe sur le giratoire
Ech: 1:200



Profil N° 40
Coupe sur le remblais Nord
Ech: 1:200



Route de contournement de La Sallaz
Mesures d'accompagnement complémentaires
Préavis N° 2008/24 du 7 mai 2008

Annexe 3
Profil en travers caractéristiques

direction des travaux **L a u s a n n e**
service des routes et de la mobilité