



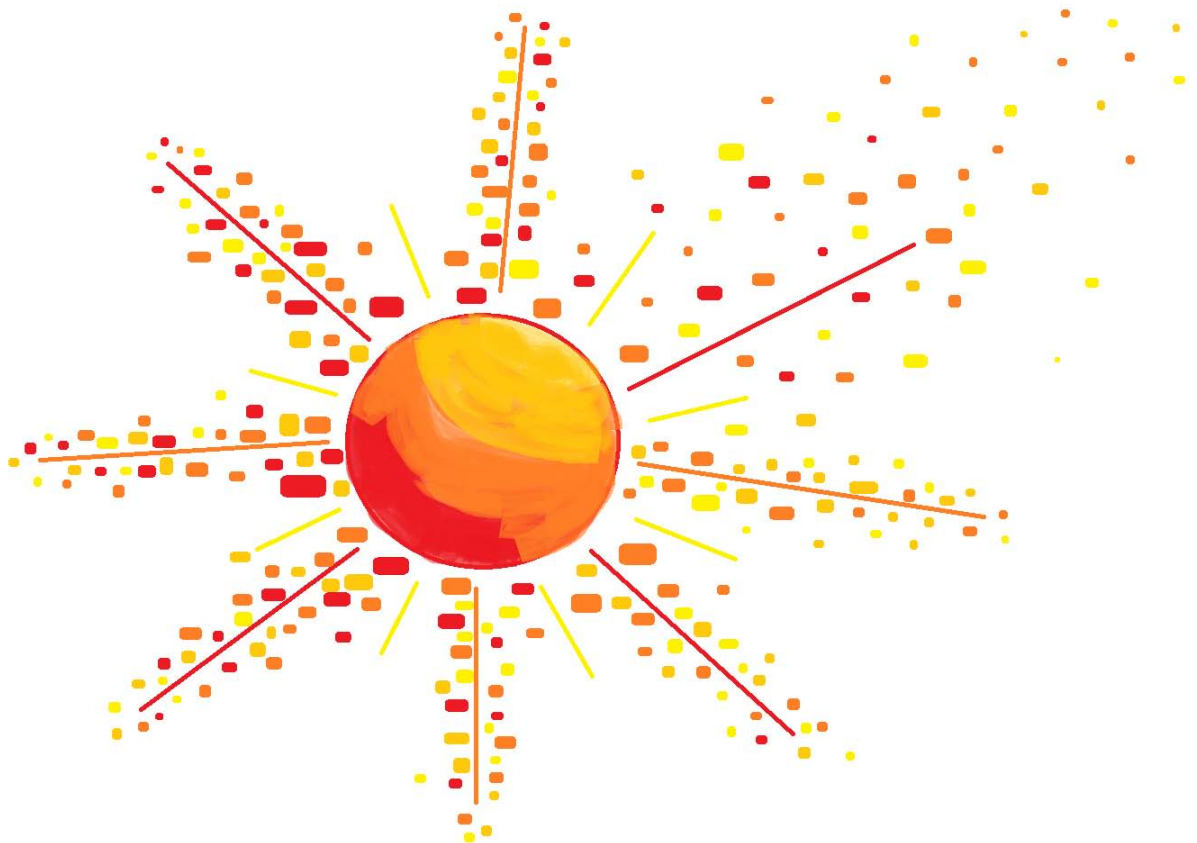
Ville de Lausanne

Secrétariat général EJQ

Direction de l'enfance,
de la jeunesse et des quartiers

Centre aéré d'été de Béthusy

Informations importantes 2019



place Chauderon 7a
case postale 5032
1002 Lausanne
tél. 021 315 68 65/22
jeunessevacances@lausanne.ch



Arrivée/Départ Station de métro

Rendez-vous à 8h



Retour à 17h40

Délices —○— Riponne —○— Ours

Les moniteurs/monitrices, portant un T-shirt rouge, accueillent les enfants à 8h sur le quai d'une des stations M2 ci-dessus. Le trajet du domicile à la station de métro n'est pas pris en charge par le centre aéré.

Les enfants et les moniteurs/monitrices quitteront le Centre aéré de Béthusy à 17h30 pour l'arrêt Ours du M2. Ils descendront aux stations où ils ont été pris en charge le matin. Les parents devront prendre en charge leur enfant entre 17h40 et 17h50 au plus tard.

Recommandation

Toute information concernant votre enfant doit être communiquée par téléphone au responsable du centre aéré et non aux moniteurs/monitrices présent-e-s aux stations du M2 qui se consacrent à l'encadrement des enfants à l'instant présent.



Arrivée/Départ APEMS de Béthusy

Accueil entre
8h et 8h45



Départ entre
17h30 et 18h

APEMS de Béthusy

Avenue de la Dôle 13a, 1005 Lausanne

Merci d'annoncer personnellement aux moniteurs/monitrices
l'arrivée et le départ de votre enfant.

Nous vous remercions de venir chercher votre enfant à l'heure.




Absence

Toute absence doit être annoncée la veille ou au plus tard le matin même à 8h30 au 079 844 02 87.



Équipement

Tous les effets personnels (sacs, vêtements, chaussures, etc.) devront être **marqués**  **du nom et prénom de l'enfant.**

- Sac de transport qui restera durant toute la semaine au Centre aéré avec les effets personnels
- Sac à dos pour les journées de balade
- Habits pas dommages
- Abonnement TL si déjà en votre possession (sauf carte junior)
- Gourde
- Crème solaire
- Protection anti-moustique et contre les tiques
- Chapeau ou casquette
- Tablier ou vieille chemise pour les activités de peinture
- Paire de chaussures de plage en plastique pour les jeux d'eau
- Costume de bain et serviette de bain
- Pantoufles ou chaussures légères pour l'intérieur
- Paire de bottes et veste de pluie (selon météo)
- Vêtements chauds (selon météo)
- Médicaments (si nécessaire) accompagnés des indications officielles (ordonnance médicale ou/et étiquette de la pharmacie au nom de l'enfant)

Nous vous conseillons vivement de ne pas autoriser votre enfant à apporter de l'argent ou des objets de valeur (téléphones/appareils/jeux électroniques) car nous n'assumons ni leur endommagement, ni leur perte. Nous vous signalons également que les objets dangereux tels que **couteaux, allumettes, briquets, etc., sont strictement interdits.**

Le sac et toutes les affaires de votre enfant doivent être repris chaque vendredi soir, même s'il revient la semaine suivante.

Vêtements oubliés

Les vêtements oubliés seront **conservés** à l'APEMS de Béthusy durant les 6 semaines d'ouverture du centre aéré, soit jusqu'au **17 août 2018**. Il vous est donc possible de les récupérer. **Passé cette date, ils seront recyclés.**

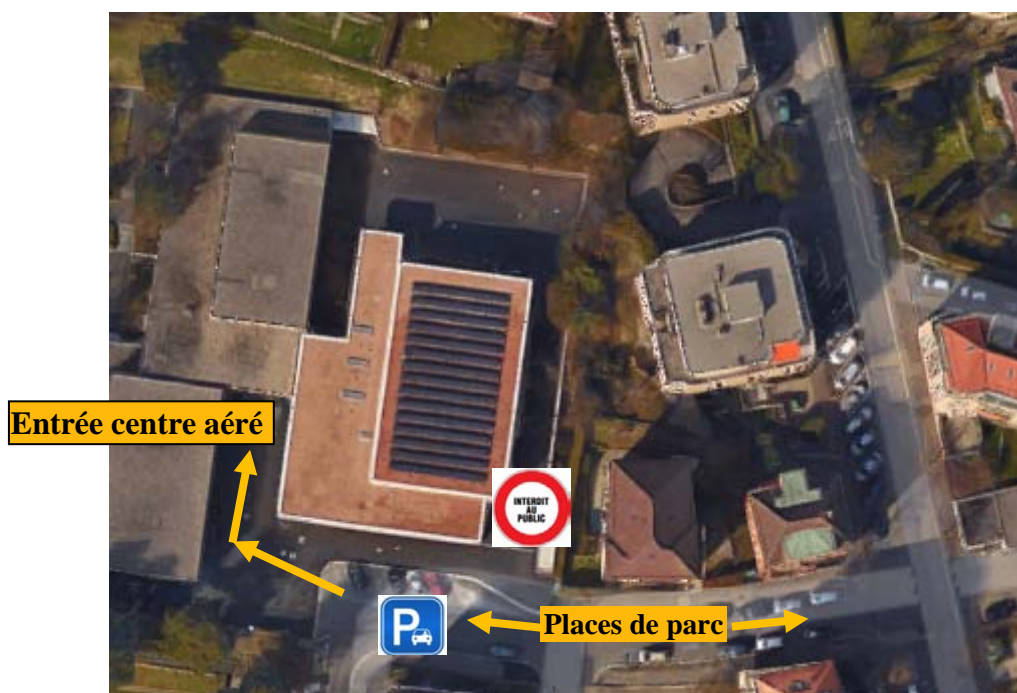


Adresse et plan d'accès

Avenue de la Dôle 13a, 1005 Lausanne

Téléphone 079 844 02 87 (valable du 9 juillet au 16 août 2019)

Les responsables, Madame Catherine Laravoire du 8 au 26 juillet et Madame Céline Morillon du 29 juillet au 16 août, se tiennent à votre disposition dès le 8 juillet du lundi au vendredi entre 8h et 18h.



Photos

Il se peut que dans le cadre d'une activité, votre enfant soit filmé ou photographié pour illustrer les pages internet et le catalogue des activités de vacances de la Ville de Lausanne. Si vous ne souhaitez pas que votre enfant apparaisse sur des photos de groupes prises dans le cadre des activités du Centre aéré d'été, veuillez nous le faire savoir par écrit.