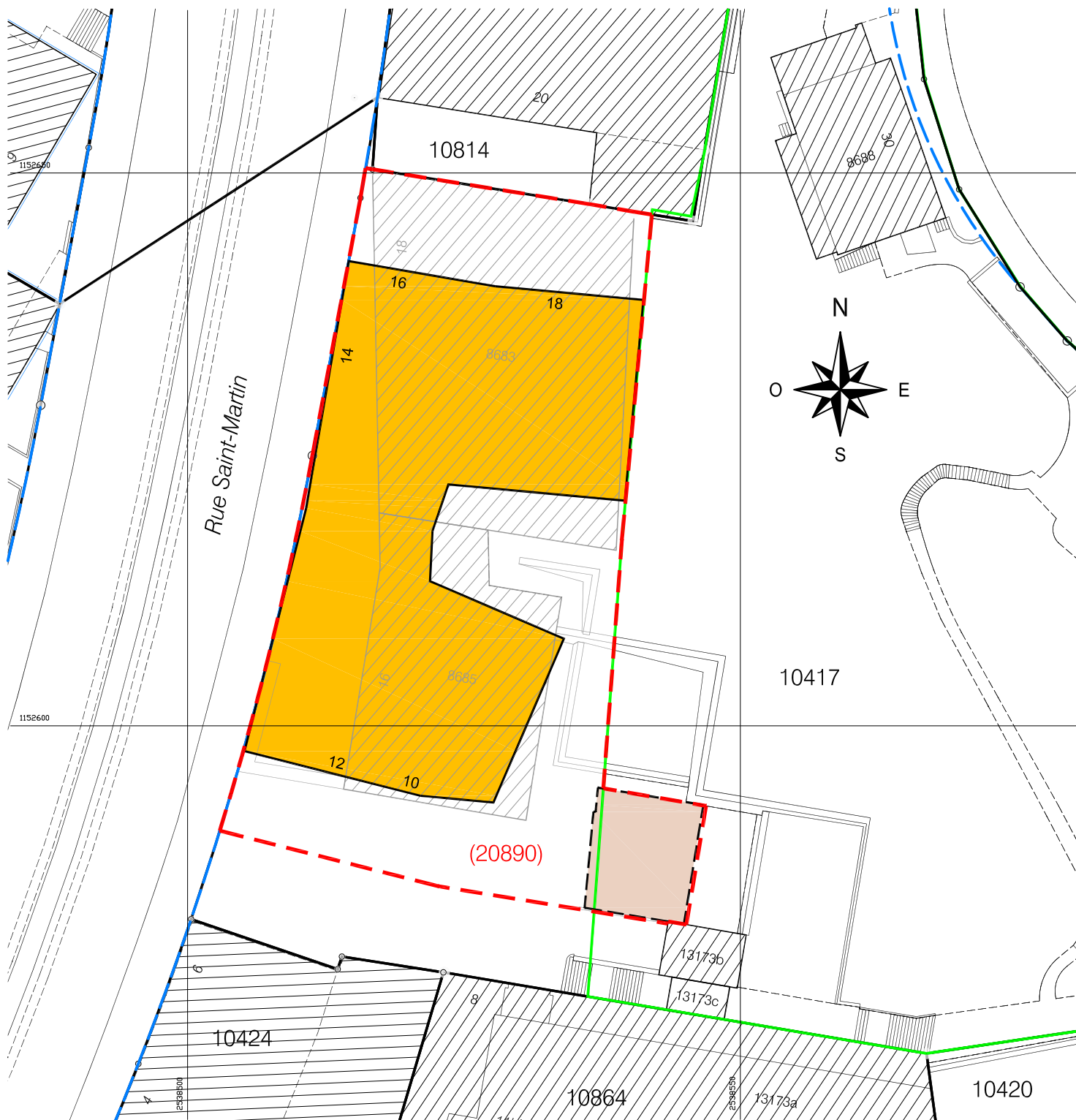


Projet de construction d'un bâtiment sis route de Saint-Martin 16-18, dans une démarche de « Société à 2'000 watts » comprenant 41 logements sociaux, 35 places d'hébergement d'urgence, les locaux de la Soupe populaire et l'Espace, un dépôt d'entretien et des vestiaires pour les services de PUR et SPADOM, un parking souterrain de 15 places de parc voitures et 8 places scooters ainsi que 5 places de parc voitures, 8 places vélos et 5 places scooters extérieures.



**PREAVIS N°2017 / 55 - 30.11.2017**

**1:500**

- Périmètre du futur DDP, surface d'env. 1954 m<sup>2</sup>
- Nouveaux bâtiments projetés, constructions en surface
- Nouveaux bâtiments projetés, constructions en sous-sol
- Limite de la zone de parcs et espaces de détente
- Limite des constructions

**Lausanne**

**direction du logement,  
de l'environnement  
et de l'architecture**

secrétariat général et cadastre