

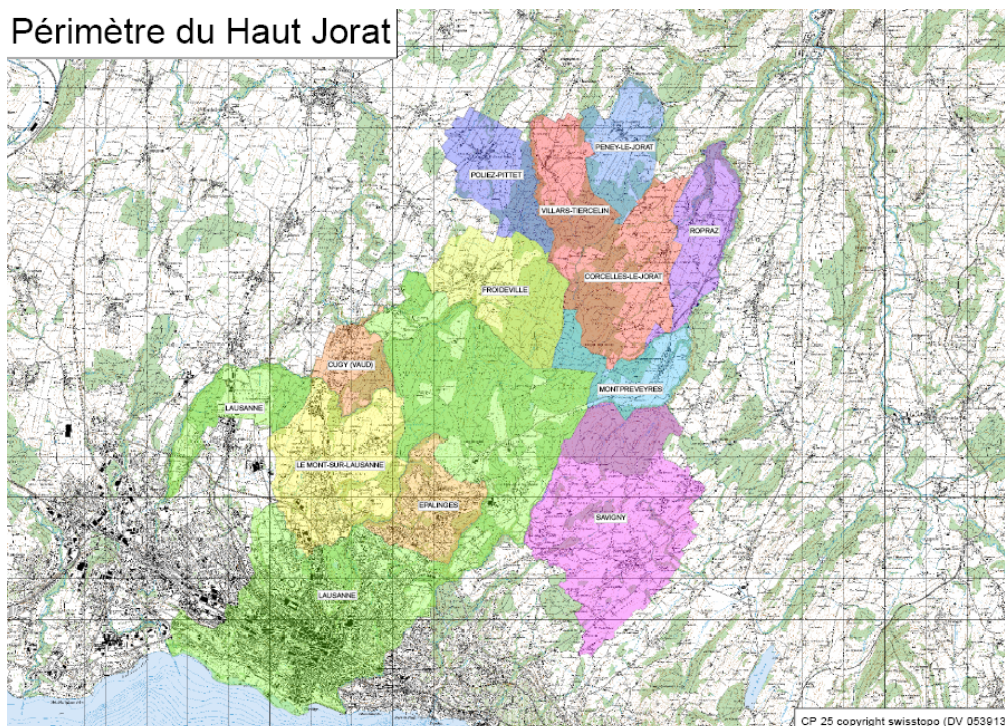
Dossier de l'exposition « Jorat, patrimoine régional de l'humanité »

Origine et but de l'exposition

**« Le Jorat, patrimoine régional de l'humanité,
ou pourquoi chercher ailleurs les merveilles qu'on a chez soi ! »**

Le Jorat a une histoire riche. Il est le plus grand massif forestier du plateau suisse (~ 7'000 hectares). Même s'il n'est plus un refuge pour les terrifiants brigands, il abrite encore de nombreuses espèces animales et végétales dans d'excellentes conditions. Le Jorat produit du bois, de l'eau, du lait, de la laine, du miel, de la bière. Il offre de magnifiques paysages et des espaces de sports et de loisirs à la population environnante. Cependant, cette population est en constante augmentation. Il faut donc veiller à le préserver et à en conserver sa qualité.

La création d'une exposition sur le Jorat a pour but de faire découvrir – ou redécouvrir – aux habitants de la région les multiples richesses de ce territoire largement forestier. L'ensemble des thèmes abordés vise à sensibiliser le public sur l'importance de garantir à long terme l'utilisation équilibrée d'un patrimoine contribuant largement à la richesse et au développement de notre région. Cette exposition constitue le point de départ d'une réflexion qui pourrait déboucher sur la création d'un parc naturel périurbain.



Concept de l'exposition

Le concept du projet repose sur le principe d'une exposition itinérante. Cette dernière est mise à disposition des communes partenaires afin de la présenter dans le cadre de leurs animations communales (ex. projet pédagogique, journée d'information, animation locale, journée en forêt, etc.). Elle est également mise à disposition des associations et organisations locales qui peuvent utiliser tout ou partie des panneaux dans le cadre de leurs activités. Elle est encore disponible pour les collèges ou les classes de la région.

Bien que l'exposition vise un public aussi large que possible, un dossier comprenant quelques éléments pédagogiques destinés à être facilement utilisés dans le cadre des activités scolaires et de la formation des jeunes est disponible. Une liste de questions en annexe 4 (« Quiz de l'exposition ») ainsi que quelques jeux peuvent être photocopiés et repris par les professeurs intéressés.

Des références bibliographiques pour celles et ceux qui souhaitent en savoir plus sont données en annexe 5.

Les classes d'élèves intéressées à présenter une particularité de leur village ou de la région (histoire, géographie, science, culture...), **sont invitées à réaliser un nouveau projet de panneau** qui pourra être ajouté à l'exposition. Une maquette graphique est présentée en annexe 8. N'hésitez pas à reprendre ce modèle et à nous soumettre vos idées !

L'exposition est constituée de panneaux format 70cm x 150cm faciles à manipuler (impression sur papier et fixation sur cadres en bois). Les supports des panneaux sont en bois massif et local.

L'inventaire de l'exposition est présenté en annexe 2 (liste et numérotation des panneaux).

Une sélection partielle des panneaux est possible.

Les 35 panneaux de l'exposition sont présentés en format A4 en annexe 3.

Acteurs du projet

Initiateurs du projet :

Le Musée cantonal de zoologie et la Ville de Lausanne - par son Service des forêts, domaines et vignobles et son atelier des maquettes.

Partenaires du projet :

Les municipalités de Bottens, Carrouge, Corcelles-le-Jorat, Cugy, Hermenches, Epalinges, Froideville, Le Mont-sur-Lausanne, Les Cullayes, Lutry, Mézières, Montpreveyres, Peney-le Jorat, Poliez-le-Grand, Poliez-Pittet, Ropraz, Savigny, Villars-Mendraz, Villars-Tiercelin et Vucherens.

Les Brigands du Jorat.

Le Service des forêts, de la faune et de la nature du canton de Vaud.

Fournisseurs officiels de l'exposition :

Boucherie de Campagne Sauvageat à Villars-Tiercellin, Brasserie Artisanale du Jorat à Vulliens, Café de la Poste, Boulangerie Chaubert à Corcelles-le-Jorat, Confiserie Ronny à Mézières, Fromagerie du Haut-Jorat à Peney-le-Jorat, Vignobles de la Ville de Lausanne.

Financement du projet

Le financement du projet a été assuré par les institutions et communes partenaires citées plus haut, la Région Gros de Vaud, les communes de Dommartin, Echallens, Montaubion-Chardonney, Sottens, les triages forestiers du Jorat et de la Menthue, Bergmann Bois à Ollon, Christian Buffat & Michel Delamadeleine, Entreprise agricole et forestière à Poliez-Pittet, Schwitzguebel & fils à Rougemont, la scierie Zahnd à Ruyeres et l'Agenda 21 de la Ville de Lausanne.

Les partenaires initiaux du projet - Musée cantonal de zoologie et Ville de Lausanne (Service des forêts, domaines et vignobles et atelier des maquettes) – ont pris en charge les coûts liés à :

- la composition des textes et du graphisme ainsi qu'à la recherche des illustrations
- l'impression et la réalisation du 1er jeu de panneaux
- la fabrication des supports des différents panneaux

Le soutien financier versé par les communes et les autres partenaires est destiné à financer les tirages supplémentaires de l'exposition, soit environ Fr. 4'000.- par jeu.

Personnes de contact

Le Service des forêts de la Ville de Lausanne se charge de coordonner l'agenda, la mise à disposition et le suivi de l'exposition. Le **transport de l'exposition** (panneaux, cadres en bois, gramophone etc.) **est à la charge du demandeur.**

Le matériel est disponible au Service des forêts de la Ville de Lausanne, Maison de la forêt « au Boscal », route des Corbessières 4, 1000 Lausanne 25, tél. 021/315.42.77 (Chalet-à-Gobet).

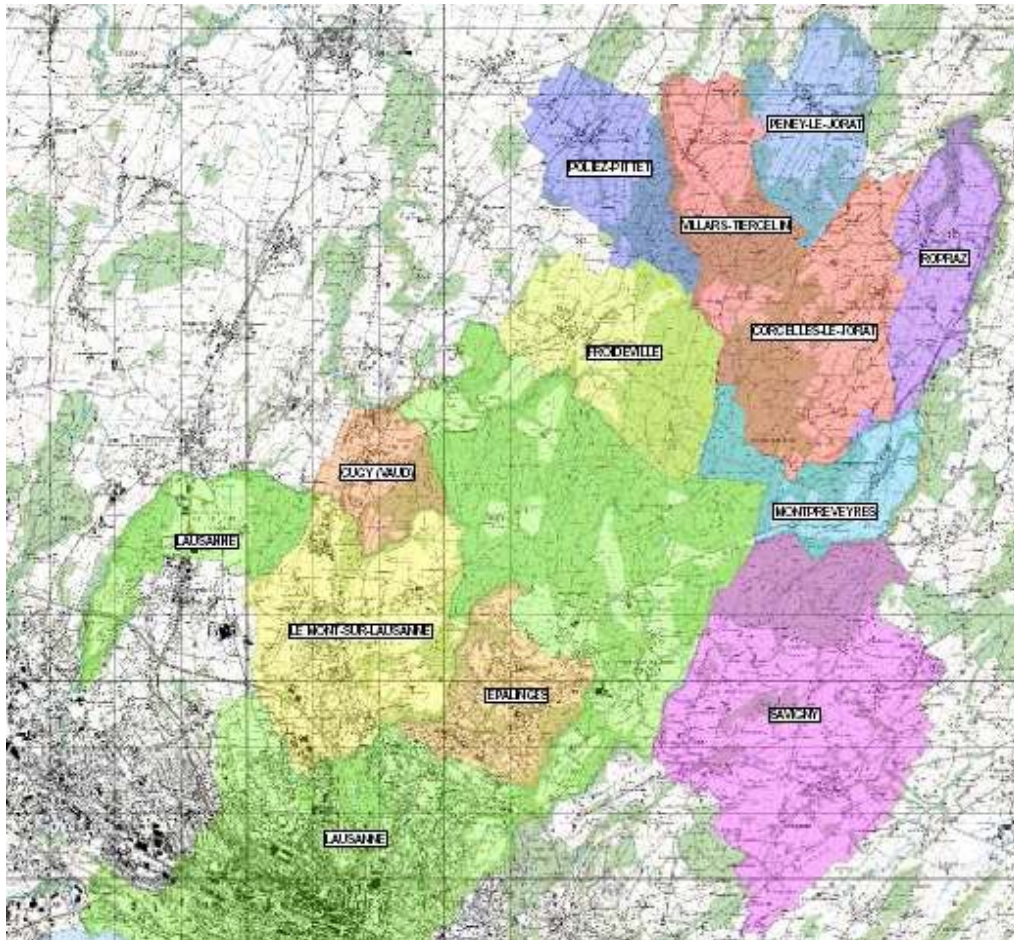
Pour tout renseignement, contacter :

Etienne Elsner, Service des forêts de la ville de Lausanne (etienne.elsner@lausanne.ch)

Autres responsables

- **Etienne Balestra**, Service des forêts de la ville de Lausanne (etienne.balestra@lausanne.ch)
- **Daniel Cherix**, Musée cantonal de zoologie (daniel.cherix@vd.ch)
- **Pierre-André Jordan**, Brigands du Jorat (pjordan@vaudoise.ch)
- **Reynald Keller**, Inspection des forêts du 5ème arrondissement (reynald.keller@vd.ch)
- **Yves Kazemi**, Inspection des forêts du 18ème arrondissement (yves.kazemi@vd.ch)
- **Aline Pasche**, Coordinatrice de l'exposition (aline.pasche@gmail.com)

ANNEXE 1 - Territoires communaux concernés



Communes territoriales	Communes propriétaires
1. Corcelles-le-Jorat	1. Bottens
2. Cugy	2. Carrouge
3. Epalinges	3. Hermenches
4. Froideville	4. Les Cullayes
5. Lausanne	5. Lutry
6. Le Mont-sur-Lausanne	6. Mézières
7. Montpreveyres	7. Poliez-le-Grand
8. Peney-le Jorat	8. Villars-Mendraz
9. Poliez-Pittet	9. Vucherens
10. Ropraz	
11. Savigny	
12. Villars-Tiercelin	

ANNEXE 2 – Liste et numérotation des 35 panneaux

- 0 « Le Jorat, patrimoine régional de l'humanité » (titre)
- 1 Le poumon du canton (géographie physique)
- 2 Les Hommes (géographie humaine)
- 3 Histoire
- 4 Les Brigands du Jorat
- 5 L'arbre cache la forêt
- 6 Un réservoir d'activités (sports et loisirs)
- 7 Les Parcs naturels en Suisse
- 8 Le projet de parc naturel périurbain dans le Jorat
- 9 Les dessous du terroir (géologie)
- 10 Principales essences (végétation)
- 11 La flore
- 12 Sylviculture
- 13 Le Jorat éponge
- 14 Toponymes
- 15 Les fourmis
- 16 Les papillons de nuit
- 17 Eau courante et faune aquatique
- 18 Eau stagnante et amphibiens
- 19 Avifaune - de drôles d'oiseaux !
- 20 La bécasse
- 21 Les mammifères
- 22 Le CO2
- 23 L'économie
- 24 Le bois
- 25 Chasse et pêche
- 26 Champignons et baies des bois
- 27 Grégoire de Razoumowsky (biographie)
- 28 Grégoire de Razoumowsky (citations)
- 29 Jacques Chessex (citations)
- 30 Jacques-Etienne Bovard (citations)
- 31 Charles-Ferdinand Ramuz (citations)
- 32 Résumé « Aux suivants ! »
- 33 Remerciements
- 34 La soupe des brigands (recette)

ANNEXE 3 – Les panneaux de l'exposition

Voir lien internet

[Site officiel de la ville de Lausanne - Exposition Jorat](#)

ANNEXE 5 - Pour en savoir plus...

Publications du Service des forêts, domaines et vignoble de la Ville de Lausanne

Les cahiers de la forêt lausannoise

- Beaud P. 1985. Sauvabelin et ses oiseaux. Les cahiers de la forêt lausannoise n°1, 15 pp.
- Charbon D. 1991. Les insolites arbres exotiques dans les forêts lausannoises. Les cahiers de la forêt lausannoise n°7, 96 pp.
- Cherix D., Maddalena-Feller C., Freitag A. & Persico P. 2005. Fourmis des villes-Fourmis des bois. Petit guide myrmécologique à travers la ville de Lausanne. Les cahiers de la forêt lausannoise n°3 (réédition 2005), 44 pp.
- Clot F., Kissling P. & Plumettaz Clot A.-C. 1993. Comment déchiffrer la mosaïque végétale ? Petit guide botanique dans les forêts lausannoises. Les cahiers de la forêt lausannoise n°10, 79 pp.
- Clot F., Kissling P. & Plumettaz Clot A.-C. 1994. Carte phyto-écologique des forêts lausannoises, notice explicative. Direction des finances de la ville de Lausanne. Service des forêts, domaines et vignobles, 116 pp.
- Induni-Gaffiot C. & Moret J.-L. 2000. Promenades botaniques à travers quelques lieux humides des forêts lausannoises. Mouilles et Gouilles du Jorat. Les cahiers de la forêt lausannoise n°13, 80 pp.
- Radef A. 1991. Vie et survie des forêts du Jorat. Du Moyen Age au 19^{ème} siècle. Les cahiers de la forêt lausannoise n°6, 50 pp.
- Robert J.-F. 1992. La régie des forêts et des bois à Lausanne au 18^{ème} siècle. Les cahiers de la forêt lausannoise n°9, 45 pp.
- Weidmann M. 1987. Les dessous d'une ville: petite géologie lausannoise. Les cahiers de la forêt lausannoise n°2, 40 pp.
- 1892-1992. 100 ans du syndicat d'élevage bovin de Lausanne et environs. Recueil de mémoires... Lausanne, 36 pp.

Les cahiers de la forêt joratoise (balades sur le terrain)

- Du Centre-ville aux forêts du Jorat. Un sentier d'évasion le long du Flon. Les cahiers de la forêt joratoise n°4, 1989, 39 pp.
- De la Rosiaz au Chalet à Gobet. Un sentier d'évasion le long de la Chandelar et du Flon morand. Les cahiers de la forêt joratoise n°8, 1991, 64 pp.
- Des rives du lac à Cheseaux. Un sentier d'évasion le long de la Mèbre I^{ère} partie. Les cahiers de la forêt joratoise n°11, 1995, 64 pp.
- De la Vallombreuse au Chalet-de-Enfants en passant par Cheseaux. Un sentier d'évasion de la Mèbre II^{ème} partie. Les cahiers de la forêt joratoise n°12, 1997, 64 pp.

Les samedis de la forêt lausannoise

- Matthey G. 1985. Rivières et faune aquatique du Jorat. Les « samedis » de la forêt lausannoise, 5 octobre 1985.

L'environnement forestier lausannois, diversité et réalité mouvante, Prix Binding pour une gestion exemplaire de la forêt

- Badan R. & Racine A. 1993. Un siècle de gestion des forêts de la ville. L'environnement forestier lausannois, diversité et réalité mouvante. Cahier Binding n°7: 82-93.
- Beaud P. 1993. Vertébrés - les oiseaux. L'environnement forestier lausannois, diversité et réalité mouvante. Cahier Binding n°7: 56-61.
- Calame F. 1993. La pluie et le beau temps. L'environnement forestier lausannois, diversité et réalité mouvante. Cahier Binding n°7 : 16-21.
- Cherix D. 1993. Vertébrés - les batraciens. L'environnement forestier lausannois, diversité et réalité mouvante. Cahier Binding n°7: 54-55.

- Cherix D. & Cuendet G. 1993. Invertébrés. L'environnement forestier lausannois, diversité et réalité mouvante. Cahier Binding n°7: 44-53.
- Coutaz G. 1993. Les forêts du Jorat, terre d'accueil et de partage. L'environnement forestier lausannois, diversité et réalité mouvante. Cahier Binding n°7: 72-77.
- Gratier M., Kissling P., Richoz I. & Vollenweider P. 1993. Le sol et la végétation au cours du temps. L'environnement forestier lausannois, diversité et réalité mouvante. Cahier Binding n°7: 30-43.
- Matthey G. 1993. Les cours d'eau. L'environnement forestier lausannois, diversité et réalité mouvante. Cahier Binding n°7: 26-29.
- Matthey G. 1993. Vertébrés - les mammifères. L'environnement forestier lausannois, diversité et réalité mouvante. Cahier Binding n°7: 62-69.
- Matthey G. 1993. La chasse dans le Jorat. L'environnement forestier lausannois, diversité et réalité mouvante. Cahier Binding n°7: 70-71.
- Robert J.-F. 1993. Les grandes étapes de la foresterie à Lausanne. L'environnement forestier lausannois, diversité et réalité mouvante. Cahier Binding n°7: 78-81.
- Wanders A.-C. 1993. Lausanne: un modèle d'urbanisation « verte ». L'environnement forestier lausannois, diversité et réalité mouvante. Cahier Binding n°7: 8-9.
- Weidmann M. 1993. Au fil du temps géologique. L'environnement forestier lausannois, diversité et réalité mouvante. Cahier Binding n°7: 10-15.
- Weidmann M. 1993. Le Jorat, château d'eau. L'environnement forestier lausannois, diversité et réalité mouvante. Cahier Binding n°7: 22-29.

Autres références

- Bossard M. & Chavan J.-P. 1986. Nos lieux-dits. Toponymie Romande. Payot, Lausanne, 311 pp.
- Bouët M. 1977. Le climat du Jorat. Bull. Soc. Vaud. Sc. Nat. 73 : 369-378.
- Brüngger M. & Estoppey F. 2008. Exigences écologiques de la Bécasse des bois *Scolopax rusticola* dans les Préalpes de Suisse occidentale. Nos Oiseaux 55 : 3-22.
- Cherix D., Grand R. & L'Eplattenier G. 1997. Lépidoptères nocturnes du Jorat, note préliminaire. Bull. Rom. Entomol. 15 : 103-118.
- Cuendet G. 1994. Peuplements lombriciens dans les sols forestiers du Jorat. Bull. BGS-SSP 18 : 51-56.
- Estoppey F. Rapports annuels suisses Bécasse des bois. Service des forêts de la ville de Lausanne au Boscal (non publié).
- Gleyre M. 1999. Bilan du programme Jorlog : état des connaissances faunistiques dans les forêts de la Ville de Lausanne (Jorat). Approche globale de la biodiversité : application d'un SIG. Evolution dans le temps : exemple du groupe *Formica rufa*. Travail de licence, Universités de Genève et Lausanne, 45 pp.
- Grossenbacher K. 1990. Die Entdeckung des Fadenmolches durch Graf Gregor Razoumowsky in der Schweiz. Jahrb. Naturhist. Mus. Bern 10: 151-167.
- Hugger P. 1977. Rebelles et hors-la-loi en Suisse, éditions 24 heures, Lausanne.
- Maumary L., Vallotton L. & Knaus P. 2007. Les oiseaux de Suisse. Station ornithologique suisse, Sempach et Nos Oiseaux, Montmollin, 848 pp.
- Nievergelt B., Hausser J., Meylan A., Rham U., Salvioni M. & Vogel P. 1994. Liste rouge des mammifères menaces de Suisse (sans chiroptères). OFEFP: 20-21.
- Sarrià JC. & Zufferey M. 1994. Etude des migrations printanières de trois espèces d'amphibiens: crapaud commun, grenouille rousse et triton alpestre. Analyse de la structure de populations dans le Jorat, sex-ratio et effet de la route des Paysans sur ces populations. Travail de certificat. Université de Lausanne, 26 pp.
- Volet B. 2006. Liste des oiseaux de la Suisse. Station ornithologique de Sempach. Der Ornithologische Beobachter 103: 271-294.

Littératures

Bovard J.-E. 2002. Le Pays de Carole. Bernard Campiche Editeur, Orbe.
Chessex J. 2007. Le Vampire de Ropraz, roman, Grasset, Paris : 108 pp.
Ramuz 1957. La Grande Guerre du Sondrebond, Editions du Théâtre dans la rue, Lausanne : 32 pp.
Razoumowsky G. 1789. Histoire naturelle du Jorat et de ses environs ; et celle des trois Lacs de Neufchâtel, Morat et Biemme, tome I, Lausanne.
Razoumowsky G. 1789. Histoire naturelle du Jorat et de ses environs ; et celle des trois Lacs de Neufchâtel, Morat et Biemme, tome II, Lausanne.

Adresses internet

Musée cantonal de zoologie de Lausanne : <http://www.zoologie.vd.ch/>
Service des forêts, domaines et vignobles de la Ville de Lausanne : <http://www.lausanne.ch/UploadedAsp/20801/22/F/HPFoDoVi.asp?DomID=61802&Version=22>

Offices fédéraux

Office fédéral de l'Environnement OFEV : <http://www.bafu.admin.ch/>
Office fédéral de la Statistique OFS : <http://www.bfs.admin.ch>
Office fédéral du Développement territorial ARE : <http://www.aren.admin.ch/index.html?lang=fr> et <http://www.aren.admin.ch/themen/agglomeration/00563/index.html?lang=fr>
Parcs et projets de parcs naturels, administration fédérale : <http://www.bafu.admin.ch/paerke/03300/index.html?lang=fr>
Listes rouges des espèces menacées : <http://www.bafu.admin.ch/artenvielfalt/01010/index.html?lang=fr>

Offices cantonaux

Site officiel du Canton de Vaud : <http://www.vd.ch/>
Chasse et pêche : <http://www.vd.ch/fr/themes/environnement/faune-et-nature/>
Société mycologique vaudoise : <http://www.myco-vaud.ch/>

Organisations suisses

Association suisse des organes officiels de contrôle des champignons : www.vapko.ch/
Hintermann & Weber AG, Monitoring de la biodiversité en Suisse : <http://www.biodiversitymonitoring.ch/francais/aktuell/portal.php>
Centre Suisse de Cartographie de la Faune : <http://www.cscf.ch/>
Centre du Réseau Suisse de Floristique : <http://www.crsf.ch/>
Station ornithologique suisse de Sempach : <http://www.vogelwarte.ch/>
Atlas de répartition des champignons de Suisse : <http://www.wsl.ch/swissfungi/>

Consultation d'ouvrages de bibliothèques en ligne : Réseau des bibliothèques de Suisse occidentale : <http://www.rero.ch/>
Bibliothèque cantonale universitaire de Lausanne : <http://www.unil.ch/bcu/>

ANNEXE 6 – On en parle : coupures de presse

Voir lien internet

[Site officiel de la ville de Lausanne - Exposition Jorat](#)