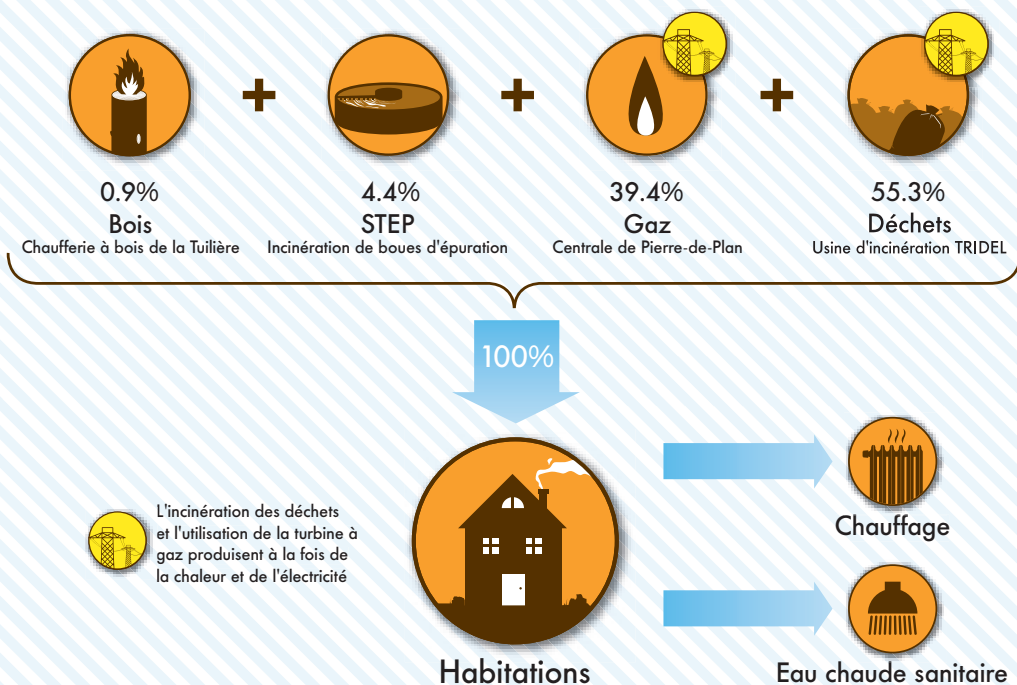


Marquage du chauffage à distance 2010

Déjà plus de 1'000 immeubles raccordés en région lausannoise

Qualité de l'air améliorée, approvisionnement en tout temps, peu de frais d'entretien, rendement optimal. Tarifs stables et avantageux!

tritech



Ce document a été réalisé avec l'appui du Fonds communal lausannoise pour l'utilisation rationnelle de l'électricité et la promotion des énergies renouvelables.

N°12
2011

SIL
SERVICES INDUSTRIELS LAUSANNE

Printemps, été, automne, hiver : À CHAQUE SAISON SES BESOINS D'ÉNERGIE!

Notre effort en faveur des énergies renouvelables se poursuit: l'électricité lausannoise est désormais issue pour près de 80% de sources renouvelables et la création des produits **nativa®** et **nativa® plus** permet à une immense majorité d'entre vous de recourir à une électricité produite intégralement à partir de telles sources. Et nous faisons davantage encore: la Ville a mis sur pied deux instruments très importants. D'une part, les Lausannois qui, à titre privé, produisent de l'électricité photovoltaïque peuvent solliciter auprès des Services industriels une aide-relais. Celle-ci les rémunère avant que la Confédération – qui croule sous les demandes et place les projets sur liste d'attente – prenne en charge leurs kilowattheures solaires. D'autre part, les Services industriels proposent une subvention pour la réalisation de bilans et de diagnostics énergétiques des bâtiments. En effet, un énorme potentiel d'économies d'énergie, en particulier thermique, réside dans l'assainissement des bâtiments. Diagnostics et conseils ciblés permettent aux propriétaires de trouver les meilleures pistes pour investir dans les économies d'énergie et pour en faire profiter la collectivité tout entière, par la diminution des charges ainsi que par celle des émissions de polluants et de CO₂. Vous trouverez plus d'informations concernant ces mesures sur le site internet des SiL (www.lausanne.ch/sil). Des conseils peuvent aussi être obtenus auprès de «contact énergies», qui vous reçoit à notre siège de Chauderon 23. N'hésitez pas à vous renseigner!

Jean-Yves Pidoux
Conseiller municipal, Directeur des Services industriels

Les rendez-vous des SiL
Bienvenue sur notre stand...

Habitat & Jardin à Beaulieu
Du samedi 10 au dimanche 18 mars 2012

Au marché, de février à novembre 2012
Tous les derniers samedis du mois

SIL
SERVICES INDUSTRIELS LAUSANNE
L a u s a n n e

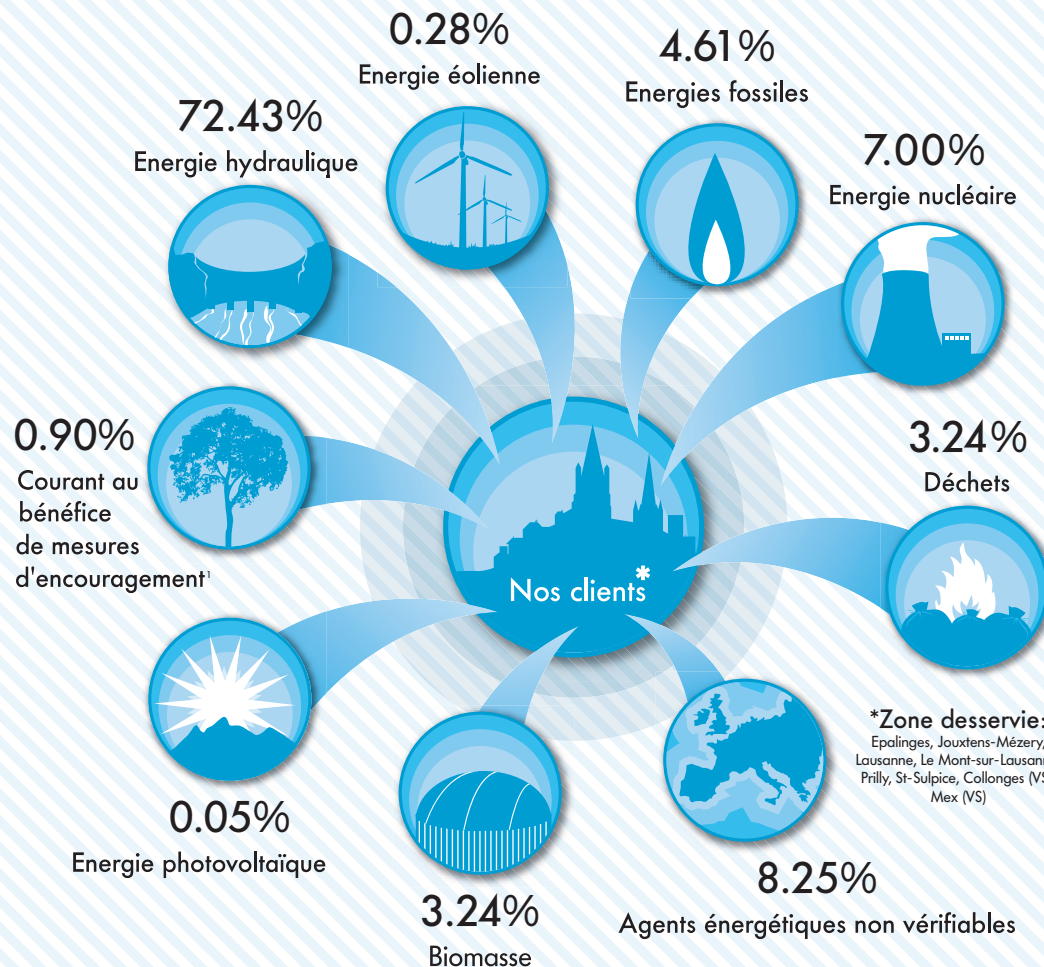
Place Chauderon 23
Case postale 7416
1002 Lausanne
Tél. 0842 841 841
Fax 0842 841 840
sil@lausanne.ch
www.lausanne.ch/sil

L a u s a n n e

Marquage de l'électricité 2010

Depuis l'entrée en vigueur, le 1^{er} janvier 2005, de la révision de l'Ordonnance fédérale sur l'Energie (OEnE), vous bénéficiez d'une transparence absolue sur le marquage de l'électricité. Les Services industriels de Lausanne vous présentent, dans le tableau ci-dessous, les informations concernant l'origine de l'électricité qui vous a été fournie en 2010.

Marquage de l'électricité		
Votre fournisseur d'électricité:	Services industriels de Lausanne Place Chauderon 23, 1002 Lausanne	
Contact:	Tél. 0842 841 841 www.lausanne.ch/sil	
Année de référence:	2010	
L'électricité que nous avons fournie à nos clients était composée de:		
En %	Total	De Suisse
Energies renouvelables	76.90%	53.55%
Energie hydraulique	72.43%	49.08%
Autres énergies renouvelables	3.57%	3.57%
Energie photovoltaïque	0.05%	0.05%
Energie éolienne	0.28%	0.28%
Biomasse	3.24%	3.24%
Géothermie	0.00%	0.00%
Courant au bénéfice de mesures d'encouragement ¹	0.90%	0.90%
Energies non renouvelables	11.61%	11.61%
Energie nucléaire	7.00%	7.00%
Energies fossiles	4.61%	4.61%
Pétrole	0.00%	0.00%
Gaz naturel	4.61%	4.61%
Charbon	0.00%	0.00%
Déchets	3.24%	3.24%
Agents énergétiques non vérifiables	8.25%	-
Total	100.00%	68.40%

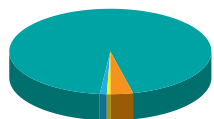


¹ Courant au bénéfice de mesures d'encouragement: 51.6% d'énergie hydraulique, 4.2% d'énergie photovoltaïque, 2.6% d'énergie éolienne, 41.6% d'énergie de biomasse et de déchets issus de la biomasse, 0% de géothermie. Les Services industriels de Lausanne participent aux objectifs de production à partir d'énergies renouvelables de la Confédération et bénéficient à ce titre des mesures d'encouragement pour les ouvrages suivants: Centrale de biométhanisation de la ferme des Saugealles (Hauts de Lausanne), Microcentrale hydroélectrique du Capelard (Lausanne, Vallée de la Jeunesset), Eolienne Mont d'Ottan (Vernayaz, Vallée du Rhône).

Composition de votre produit d'électricité 2011

Vous avez choisi

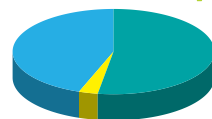
nativa®



Energie hydraulique	96.35%
Energie issue du recyclage	3.50%
Energie éolienne	0.09%
Energie photovoltaïque	0.06%

Vous avez choisi

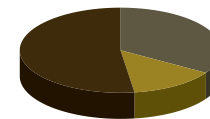
nativa^{plus}



Energie petite hydraulique	53.00%
Energie éolienne	45.00%
Energie photovoltaïque	2.00%

Vous avez choisi

combi



Agents énergétiques non vérifiables	52.91%
Energie nucléaire	33.24%
Energies fossiles	13.85%