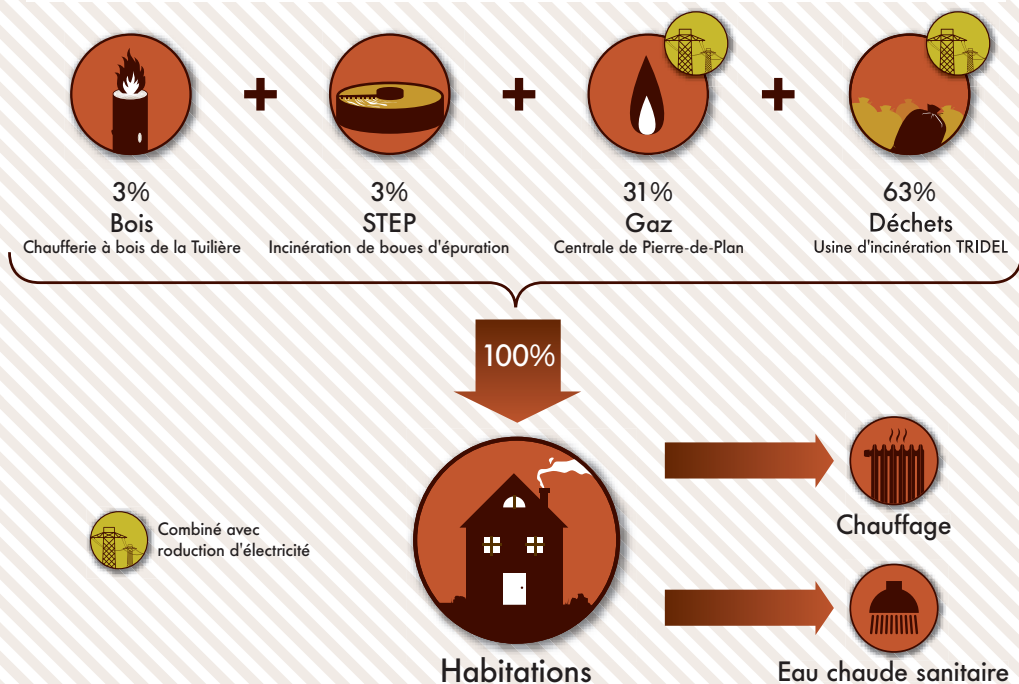


Chauffage à distance: répartition des énergies

Déjà plus de 1'000 immeubles raccordés en région lausannoise

Qualité de l'air améliorée, approvisionnement en tout temps, peu de frais de maintenance, rendement optimal, tarifs stables et avantageux!



Ce document a été réalisé avec l'appui du Fonds Communal d'Encouragement des Economies d'Electricité, Lausanne.

trifoch

N°10
2009



les Quatre saisons de l'énergie

Printemps, été, automne, hiver:
à chaque saison ses besoins d'énergie!

La législation fédérale demande aux distributeurs d'électricité d'afficher la provenance de l'énergie électrique qu'ils vendent à leurs clients.

C'est une gageure: selon l'heure de la journée, selon le jour de la semaine, selon la saison, selon la disponibilité des ouvrages de production, selon la proximité de ceux-ci par rapport à votre domicile, selon les nécessités du réglage du système européen interconnecté, les sources de production varient sans cesse, et la provenance de l'électricité qui vous est distribuée n'est de loin pas constante.

L'exercice du marquage n'est toutefois pas absurde si on adopte une perspective large, qui intègre tout un réseau de distribution et toute une période annuelle. A cette échelle, les clients peuvent comparer les options que prennent leurs fournisseurs quant à la qualité de l'électricité qu'ils produisent ou acquièrent.

Les Services industriels lausannois vous présentent le « marquage » de l'ensemble de l'électricité qu'ils ont distribuée à leur clientèle en 2008. Vous y découvrirez les efforts que nous faisons, année après année, pour que cette électricité soit de qualité. La part de l'hydro-électricité et des énergies renouvelables demeure très largement prédominante. Celle des énergies fossiles et non renouvelables diminue progressivement. Celle de l'énergie d'origine indéterminée est réduite au minimum que nous pouvons atteindre, eu égard à la nécessité d'acquiescer de l'énergie d'ajustement sur le marché. Et si celle des « nouvelles énergies renouvelables » (dont l'éolien, la biomasse et le solaire), reste encore très faible, nous ne pouvons que nous réjouir que le Conseil communal vienne de nous accorder les moyens de créer une nouvelle société, SI-REN, qui va être très active dans ces domaines. Nous pouvons ainsi jeter un œil rassuré sur 2008. Notre approvisionnement en électricité a été, une fois de plus, de bonne qualité. Nous pouvons regarder avec détermination vers l'avenir: nous accroîtrons la production d'énergies renouvelables, et nous encouragerons les économies d'énergie, que ne remplacera jamais l'énergie consommée, si propre soit-elle.

Jean-Yves Pidoux
Conseiller municipal, Directeur des Services industriels

Services industriels
L a u s a n n e

Les rendez-vous des Services industriels de Lausanne

Bienvenue sur notre stand...

Du samedi 6 au dimanche 14 mars 2010
Habitat & Jardin à Beaulieu

Vendredi 2, samedi 3 et dimanche 4 avril 2010
Mosaïque de Pâques à Ouchy

Au marché, de février à novembre 2010
Tous les derniers samedis du mois



Place Chauderon 23
Case postale 7416
1002 Lausanne
Tél. 0842 841 841
Fax 0842 841 840
sil@lausanne.ch
www.lausanne.ch/sil

Marquage de l'électricité

Succès stable pour les énergies renouvelables!

Près de 69% de l'électricité que nous vous fournissons est produite à partir d'énergies renouvelables et plus de 85% est d'origine certifiée. Depuis l'entrée en vigueur, le 1er janvier 2005, de la révision de l'Ordonnance fédérale sur l'Energie (OEne), vous bénéficiez d'une transparence absolue sur le marquage de l'électricité.

Les Services industriels de Lausanne vous présentent pour la quatrième année consécutive une information qui vous revient de droit: celle sur l'origine de l'électricité qui vous a été fournie en 2008.

Marquage de l'électricité		
Votre fournisseur d'électricité:	Services industriels de Lausanne Place Chauderon 23, 1003 Lausanne	
Contact:	Tél. 0842 841 841 www.lausanne.ch/sil	
Année de référence:	2008	
L'électricité que nous avons fournie à nos clients était composée de:		
En %	Total	De Suisse
Energies renouvelables	68.90%	45.86%
Energie hydraulique	68.40%	45.36%
Autres énergies renouvelables	0.50%	0.50%
Energie solaire	0.06%	0.06%
Energie éolienne	0.41%	0.41%
Biomasse	0.03%	0.03%
Géothermie	0.00%	0.00%
Energies non renouvelables	8.86%	8.86%
Energie nucléaire	6.91%	6.91%
Energies fossiles	1.95%	1.95%
Pétrole	0.00%	0.00%
Gaz naturel	1.95%	1.95%
Charbon	0.00%	0.00%
Déchets	7.61%	7.61%
Agents énergétiques non vérifiables	14.63%	-
Total	100.00%	62.33%

