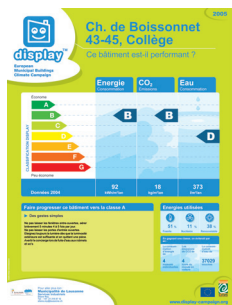


Lausanne s'engage dans la campagne européenne Display

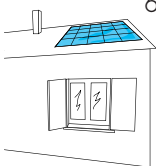
La campagne Display adapte aux bâtiments le modèle de l'étiquette énergie des appareils électroménagers et des véhicules. Par cet outil, les villes incitent les acteurs publics et privés à labelliser



volontairement les caractéristiques énergétiques et environnementales de leurs immeubles. A ce titre, les écoles sont principalement concernées car les enfants sont les consommateurs de demain. Désireux de donner l'exemple, les SIL vont, dans une première phase, apposer le poster officiel Display sur 160 bâtiments, dont 29 écoles.

Energie: faites entrer le soleil dans votre salle de bain!

Optez dès maintenant pour une énergie renouvelable: **le solaire thermique**. Jusqu'à 60% de votre eau chaude sanitaire produite par le soleil. Les SIL ont le plaisir d'associer les 100 premières personnes intéressées de Lausanne à une nouvelle promotion. Grâce à l'efficacité des capteurs thermiques actuels et avec l'appui de certains fabricants, nous vous offrons:



Participation du fonds Agenda 21

Fr. 1000.-

Participation des fabricants partenaires

Fr. 1000.-

Economie sur votre future installation

Fr. 2000.-



Services industriels
Place Chauderon 23
Case postale 7416
1002 Lausanne
Tél. 021 315 81 11
Fax 021 315 80 15
sil@lausanne.ch
www.lausanne.ch/sil

Les rendez-vous des Services industriels de Lausanne

Du samedi 11 au dimanche 19 mars 2006

Habitat & Jardin à Beaulieu – stand electricite.ch

Vendredi 14, samedi 15 et dimanche 16 avril 2006

Mosaïque de Pâques à Ouchy

Stand SI multiénergie

N° 3
hiver 2006

Les Quatre saisons de l'énergie



Printemps, été, automne, hiver:
à chaque saison ses besoins d'énergie!

Bonjour,

Dans un paysage en pleine mutation, les Services industriels forgent leur politique énergétique et œuvrent pour la qualité de vie de tous. Notre choix est clair: professionnalisme, protection de l'environnement et respect des valeurs. C'est dans cet esprit et avec vous que nous voulons construire un avenir tourné vers le développement des énergies renouvelables et de l'efficacité énergétique.

En parcourant les pages de ce nouveau bulletin «Les Quatre Saisons de l'Énergie», vous trouverez conseils et renseignements pour habiter sainement et cibler vos dépenses énergétiques. Mieux connaître les radiateurs électriques et les humidificateurs peut alléger votre facture d'électricité.

Lausanne s'engage dans la campagne Display; afficher les performances en termes d'énergie, de rejet de CO² et de consommation d'eau des bâtiments... un must!

A découvrir aussi en page 4 une intéressante promotion pour le solaire thermique. Nous vous souhaitons une bonne lecture et une fin d'hiver clémente.

Eliane Rey

conseillère municipale,
directrice des Services industriels

Services industriels

L a u s a n n e

Efficacité énergétique

C'est l'hiver! Chauffe qui peut...

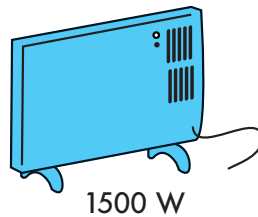
Soyez vigilants... ciblez vos dépenses énergétiques!

Petits radiateurs, gros consommateurs!

Le radiateur électrique mobile

Utilisé comme chauffage d'appoint, notamment entre saisons, il permet de chauffer occasionnellement de petits volumes, jusqu'à 50 m³. Compact, mobile, à bain d'huile, à infrarouge ou autre, il peut se révéler utile, **mais gonfle à coup sûr votre facture d'électricité.**

120 jours (4 mois) 8 h par jour = Fr. 375.-



Radiateur à air pulsé

- + rapidité de chauffe, avantageux à l'achat
- diffuse la chaleur vers le haut, parfois bruyant

Radiateur à convection

- + peu encombrant, propre et silencieux
- lenteur de chauffe

Radiateur à huile

- + chaleur maintenue par l'inertie thermique
- lenteur de chauffe, poids

Radiateur infrarouge à quartz

- + rapidité de chauffe, rendement légèrement supérieur
- danger d'incendie, brûlures

En bonne intelligence avec son radiateur électrique mobile

- A considérer exclusivement comme chauffage occasionnel d'appoint
- Préférez la petite laine à son utilisation systématique
- S'il est indispensable, ne l'oubliez pas. Programmez son arrêt par horloge!
- Réglez le thermostat sur la température désirée (max. 20°C)

Habitez sainement...

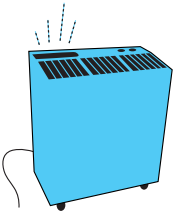
- Pour un confort optimal: 20°C dans les pièces et 16°C dans les chambres à coucher
- Ne pas obstruer ni recouvrir les radiateurs
- La nuit, éviter les déperditions en fermant stores ou volets

Vraiment indispensable?

L'humidificateur

Humidité et température sont liées; plus l'air est chaud, plus il absorbe d'humidité. En principe, l'humidificateur n'est qu'exceptionnellement utile. Avant d'en faire l'acquisition, le mieux est de se procurer un hygromètre permettant de mesurer l'humidité relative en %.

www.topten.ch



L'appartement est trop sec?

Appartement surchauffé et mal isolé. Abaissez la température. Isolez et colmatez les joints. N'envisagez l'achat d'un humidificateur que si le taux d'humidité en hiver demeure, de manière persistante, inférieur à 30%. Optez pour un appareil muni d'un hygrostat et le régler sur 45%.

L'appartement est trop humide?

Enclenchez la ventilation ou aérez brièvement après une douche ou un bain. Mettez un couvercle sur les casseroles: moins de vapeur et énergie de cuisson économisée. Séchez la lessive hors des appartements. Aérez quand le taux d'humidité dépasse 45% en hiver ou 60% au printemps et en automne.

Les évaporateurs

- Pulsion de l'air ambiant par un ventilateur au travers de filtres humides
- faible consommation 25 cts/jour
 - refroidissent l'air ambiant

Les vaporisateurs à air chaud

- Vapeur obtenue par chauffage de l'eau
- consommation Fr. 2.50/jour

Les atomiseurs

- Pulvérisation de fines gouttelettes froides
- consommation 40 cts/jour
 - passablement d'entretien

En bonne intelligence avec son humidificateur

- Pensez aux humidificateurs accrochés aux radiateurs
- Veillez à ce que votre appareil soit équipé d'un hygrostat
- Placez-le dans une pièce ouverte, loin des murs
- Ne laissez pas l'eau stagner dans l'appareil (bactéries)

- Aérer en grand pendant 5 min. quelques fois par jour
- Une fenêtre constamment entrouverte laisse échapper beaucoup de chaleur
- 1°C de moins = 6% d'économie!