

# Ville de Lausanne

Enquête de satisfaction  
Enquête auprès du personnel 2023  
*La parole est à vous !*

## Rapport Résultats – *Direction Sécurité et économie*

Rapport rédigé par Ismat consulting SA,  
Remis le 19 février 2024



## Table des matières

1. Résumé .....	4
2. Contexte et méthodologie.....	5
2.1. Contexte.....	5
2.2. Données techniques.....	5
2.3. Taux de participation .....	5
2.4. Confidentialité.....	5
2.5. Avis sur le questionnaire.....	5
2.6. Seuils de satisfaction et de vigilance.....	6
3. Résultats détaillés par dimension.....	7
3.1. Identification et sens au travail.....	7
3.2. Motivation.....	7
3.2.1. Satisfaction générale.....	7
3.2.2. Motivation.....	8
3.3. Accès à l'information.....	8
3.4. Contenu du travail et autonomie.....	9
3.5. Charge de travail et procédures.....	9
3.6. Environnement de travail .....	10
3.7. Conditions d'emploi .....	10
3.8. Encadrement direct.....	11
3.9. Ambiance et relations .....	11
3.10. Formation et évolution professionnelle.....	12
4. Profil.....	13
5. Résultats service : Secrétariat général SE.....	15
6. Résultats service : Corps de police .....	25
7. Résultats service : Service Protection et sauvetage .....	35
8. Résultats service : Contrôle des habitants.....	45
9. Résultats service : Service de l'économie .....	55
10. Résultats service : Service de l'eau .....	65

**Avertissement**

*Ce rapport s'inscrit dans un ensemble cohérent et global : Ismat décline toute responsabilité en cas de déformation ou utilisation de propos sortis de leur contexte.*

## 1. Résumé

En collaboration avec Ismat Consulting, la Ville de Lausanne a mené une enquête de satisfaction auprès de l'ensemble de son personnel permanent. Ce rapport se concentre sur les résultats de la Direction *Sécurité et économie*.

Plusieurs aspects très positifs émergent, particulièrement un climat de travail agréable favorisé par de bonnes relations entre collègues comme par un encadrement direct soutenant et compréhensif. Le sentiment d'utilité du travail, l'identification à la mission de service public, la définition claire des rôles et une autonomie appropriée sont autant de sources de satisfaction notables.

Toutefois, la satisfaction globale se situe en deçà de la moyenne globale de la Ville de Lausanne et en-dessous du seuil de significativité. Cela s'explique principalement par diverses dimensions insatisfaisantes, tels qu'une charge ressentie comme excessive, des lacunes dans la communication, un environnement qui est source de mécontentement ainsi qu'une rémunération et des avantages jugés insatisfaisants et injustes. Ces préoccupations impactent négativement la motivation, qui repose principalement sur l'utilité perçue du travail.

Ainsi, bien que des aspects positifs aient été identifiés au sein de la Direction *Sécurité et économie*, il est crucial de s'attarder sur les défis significatifs révélés par les résultats et de mettre en place des actions ciblées pour résoudre les défis spécifiques.

## 2. Contexte et méthodologie

### 2.1. Contexte<sup>1</sup>

La Municipalité de la Ville de Lausanne a décidé de conduire une enquête de satisfaction, sous forme de sondage, auprès de son personnel afin d'identifier, sur la base des résultats, des axes de développement potentiels et mener des actions d'amélioration ciblées en matière de conditions de travail.

Ismat consulting a été choisie parmi d'autres prestataires pour mener cette enquête.

Le sondage est conçu de sorte à pouvoir être réutilisé à espaces réguliers pour mesurer l'évolution des problématiques et les retombées des actions mises en œuvre pour diminuer les sources d'insatisfaction.

### 2.2. Données techniques

Direction **Sécurité et économie** – **1'227 collaboratrices et collaborateurs** (sur les 5'571 personnes sollicitées au niveau de la Ville de Lausanne).

### 2.3. Taux de participation

Sur les 1'227 personnes sollicitées pour ce questionnaire, 683 ont répondu.

Cela représente **un taux de participation de 56%** (contre 57% de taux de participation au niveau de la Ville de Lausanne).

### 2.4. Confidentialité

Des logins d'accès personnels et confidentiels ont été créés et distribués aléatoirement, par courriel et courrier papier.

Aucune exploitation des résultats dans la banque de données n'est possible pour des catégories de réponses regroupant un nombre de personnes inférieur à 7 : l'interface se bloque automatiquement.

**Il est strictement impossible, pour la Ville de Lausanne et pour Ismat, de relier un login à une personne.**

### 2.5. Avis sur le questionnaire

Les participantes et participants sont fortement satisfaits du questionnaire : 96% le trouvent de la bonne longueur ; 95% le jugent facile à comprendre ; et 78% estiment que les questions sont pertinentes.

---

<sup>1</sup> Basé sur l'offre

De plus, une grande majorité (82%) a exprimé de l'intérêt pour la démarche, et un impressionnant 91% souhaitent voir cette démarche renouvelée.





## 2.6. Seuils de satisfaction et de vigilance

Les questions dont le total des réponses indique une **approbation** supérieure ou égale à **80%** sont des **sources de satisfaction significatives**.

Les résultats indiquant une **approbation** dépassant **90%** sont particulièrement positifs et relèvent **une satisfaction majeure**.

Les questions dont le total des réponses indique un **désaccord** supérieur ou égal à **30%** sont des **zones de vigilance significatives**.

Les résultats dépassant le taux de **désaccord** de **40%** relèvent une **insatisfaction majeure**.

	90% en accord
	80% en accord
	30% en désaccord
	40% en désaccord

### Avertissement :

- **Les items marqués d'un astérisque (\*)** sont inversés, ce qui signifie que l'accord indique une insatisfaction sur la dimension mesurée, tandis que le désaccord démontre une satisfaction.
- **Le système de paramétrage des arrondis choisi** peut amener une variabilité de +/- 1% dans les totaux de réponse. Ceci permet de faire ressortir au plus vite les seuils de vigilance à identifier (dès 29,1%).

### 3. Résultats détaillés par dimension

#### 3.1. Identification et sens au travail

Items	% en désaccord - VdL	% en accord - VdL	% en désaccord - Direction	% en accord - Direction
1.1 Je suis fier·ère de travailler pour la Ville de Lausanne	16	85	27	74
1.2 Je connais la charte des valeurs de la Ville de Lausanne	25	75	32	68
1.3 Je m'identifie à la mission de service public de la Ville de Lausanne	10	89	20	80
1.4 Les objectifs de mon service me sont connus	12	88	16	84
1.5 Le travail que j'effectue est utile	4	96	9	92
1.6 Actuellement, je trouve du sens à exercer mon métier à la Ville de Lausanne	16	84	27	74

#### 3.2. Motivation

##### 3.2.1. Satisfaction générale

Items	% en désaccord - VdL	% en accord - VdL	% en désaccord - Direction	% en accord - Direction
2.1 Globalement, je suis satisfait·e dans mon travail	19	81	28	72

### 3.2.2. Motivation

Items	% en désaccord - VdL	% en accord - VdL	% en désaccord - Direction	% en accord - Direction
2.2 Je suis motivé-e à faire mon travail	16	84	22	79
2.3 Je fais ce travail parce que j'ai l'impression de m'accomplir en le faisant	26	73	32	68
2.4 Je fais ce travail parce qu'il me procure une sécurité	22	77	27	73
2.5 Je recommanderais la Ville de Lausanne comme employeur	27	73	46	53
2.6. Je cherche activement d'autres opportunités d'emploi en dehors de la Ville de Lausanne (* <i>item inversé</i> )	77	23	66	34

### 3.3. Accès à l'information

Items	% en désaccord - VdL	% en accord - VdL	% en désaccord - Direction	% en accord - Direction
3.1 Je reçois les informations dont j'ai besoin pour mener mon travail efficacement	28	72	34	66
3.2 La Ville de Lausanne est efficace dans sa communication au personnel	43	57	52	48
3.3 A l'intérieur de mon service, je peux obtenir une information claire et précise	37	63	42	57
3.4 A l'intérieur de mon équipe, je peux obtenir des informations claires et précises	19	81	21	78



### 3.4. Contenu du travail et autonomie

Items	% en désaccord - VdL	% en accord - VdL	% en désaccord - Direction	% en accord - Direction
4.1 J'ai une description de poste claire	20	79	24	77
4.2 Je sais ce que l'on attend de moi dans mon poste de travail	11	88	15	86
4.3 Je me sens suffisamment bien formé-e pour réaliser mes tâches	15	86	19	82
4.4 Mes compétences sont bien utilisées dans le poste que j'occupe	21	79	28	71
4.5 Je dispose de l'autonomie nécessaire pour être efficace	12	88	18	82
4.6 Je suis encouragé-e à proposer des améliorations	27	73	37	63

### 3.5. Charge de travail et procédures

Items	% en désaccord - VdL	% en accord - VdL	% en désaccord - Direction	% en accord - Direction
5.1 Je dispose du temps nécessaire pour exécuter correctement mon travail	37	63	38	61
5.2 Ma charge de travail m'empêche de faire un travail de qualité ( <i>* item inversé</i> )	57	43	57	43
5.3 Je m'ennuie au travail ( <i>* item inversé</i> )	89	12	86	14
5.4 Le travail est réparti équitablement au sein de mon équipe	31	69	35	65
5.5 Les règles et procédures sont claires, communes et connues de toutes et de tous	35	65	35	65
5.6 Beaucoup de nos règles et procédures rendent difficile l'exécution de mon travail ( <i>* item inversé</i> )	48	51	42	58

### 3.6. Environnement de travail

Items	% en désaccord - VdL	% en accord - VdL	% en désaccord - Direction	% en accord - Direction
6.1 Mon environnement de travail est adapté aux réalités professionnelles	30	70	40	60
6.2 Mon environnement de travail me permet de préserver ma santé et mon bien-être	38	62	51	49
6.3 Je dispose du matériel nécessaire pour mener à bien mon travail	25	76	31	68
6.4 La Ville de Lausanne propose des actions pour réduire l'utilisation des ressources (comme l'électricité, l'essence, ...)	27	73	30	71
<b>6.5 J'ai déjà eu le sentiment d'être discriminé·e dans mon travail au cours de l'année dernière (* item inversé)</b>	77	22	70	30
6.6 La Ville de Lausanne valorise la diversité de son personnel	16	85	21	79
6.7 La Ville de Lausanne favorise l'inclusion de toutes et de tous au sein de l'administration	13	87	16	85

### 3.7. Conditions d'emploi

Items	% en désaccord - VdL	% en accord - VdL	% en désaccord - Direction	% en accord - Direction
7.1 Mon horaire me permet de concilier vie professionnelle et vie privée	14	86	27	72
<b>7.2 Je suis régulièrement préoccupé·e par des problèmes du travail en dehors de mes horaires (* item inversé)</b>	56	44	51	49
7.3 Pouvez-vous faire du télétravail ? (n.b. si « oui » alors présentation de la question 7.4)	49	51	70	30
7.4 Le télétravail contribue à mon équilibre vie professionnelle et vie privée	14	86	23	77
7.5 La politique de rémunération de la Ville de Lausanne est juste et équitable	63	36	73	27
7.6 Le salaire que je perçois est en adéquation avec les exigences de mon poste	62	38	70	30
7.7 Je suis satisfait·e des différents avantages que la Ville de Lausanne offre à son personnel (CPCL, Plan de mobilité, Sport Bien-être,...)	30	69	43	57
7.8 La Ville de Lausanne met tout en œuvre pour protéger ma santé au travail	38	63	49	51
7.9 Les conditions de santé et de sécurité sont bonnes au sein de la Ville de Lausanne	25	75	35	64

### 3.8. Encadrement direct

Items	% en désaccord - VdL	% en accord - VdL	% en désaccord - Direction	% en accord - Direction
8.1 Ma compétence et mon travail sont reconnus par ma supérieure directe ou mon supérieur direct	15	85	20	80
8.2 J'obtiens des feedbacks réguliers de ma supérieure directe ou de mon supérieur direct sur mon travail	30	71	35	65
8.3 Ma supérieure directe ou mon supérieur direct contribue à un esprit d'équipe positif	25	75	29	71
8.4 Ma supérieure directe ou mon supérieur direct réussit facilement à faire collaborer les membres de son équipe	26	74	29	71
8.5 J'entretiens une relation de confiance avec ma supérieure directe ou mon supérieur direct	16	84	20	80
8.6 Ma supérieure directe ou mon supérieur direct m'aide à mener ma tâche à bien	20	80	20	80
8.7 Ma supérieure directe ou mon supérieur direct se sent concerné-e par mon bien-être	22	79	28	72
8.8 Ma supérieure directe ou mon supérieur direct se montre compréhensif-ve lorsque je commets des erreurs	13	87	15	85

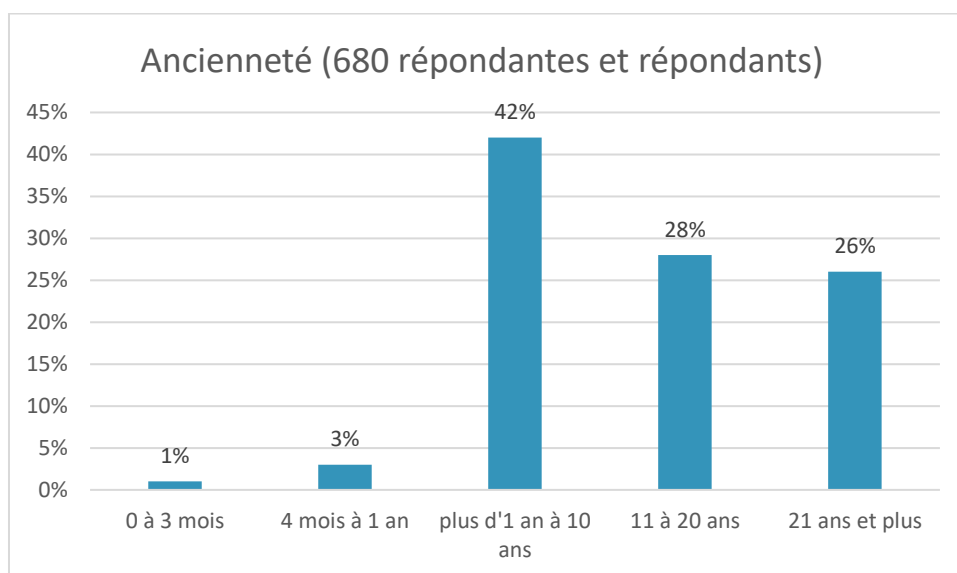
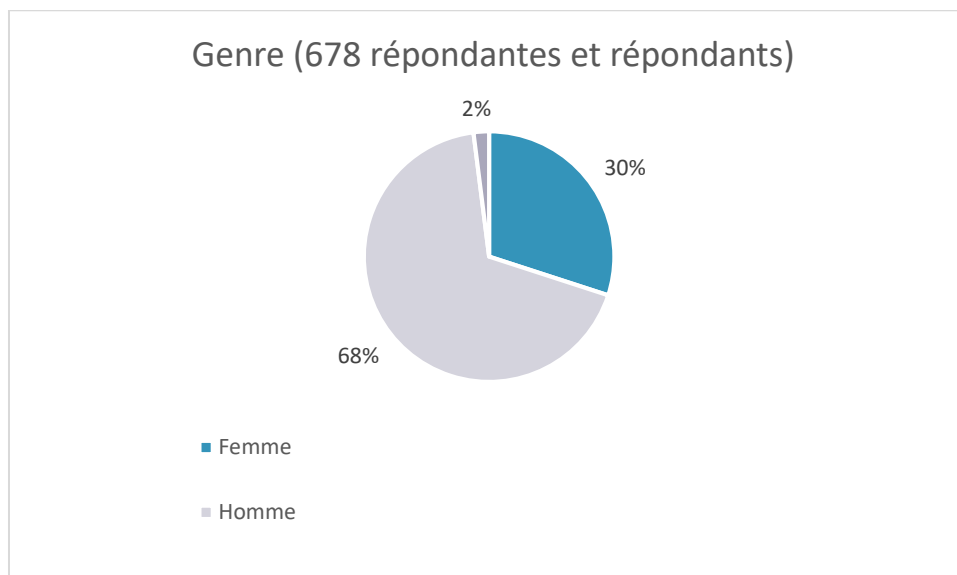
### 3.9. Ambiance et relations

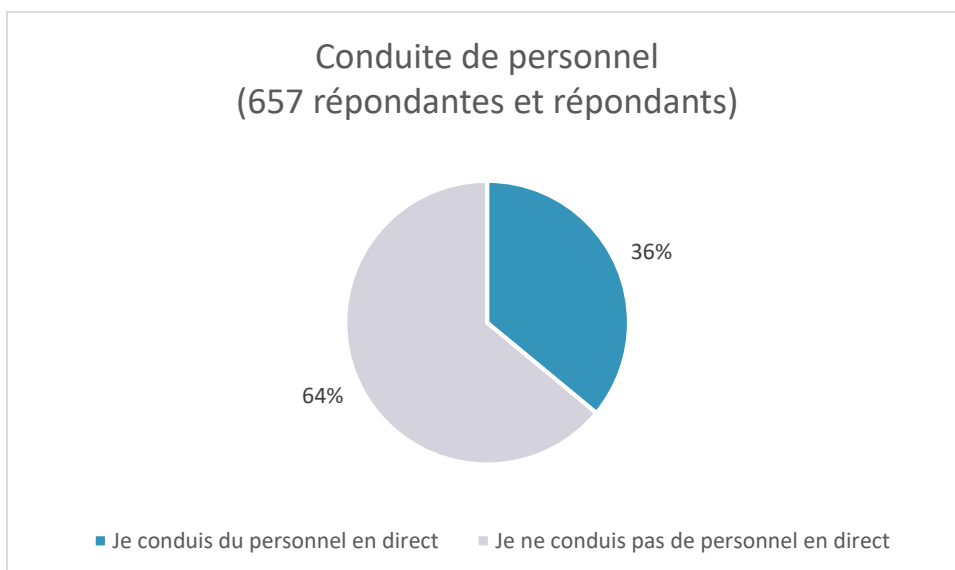
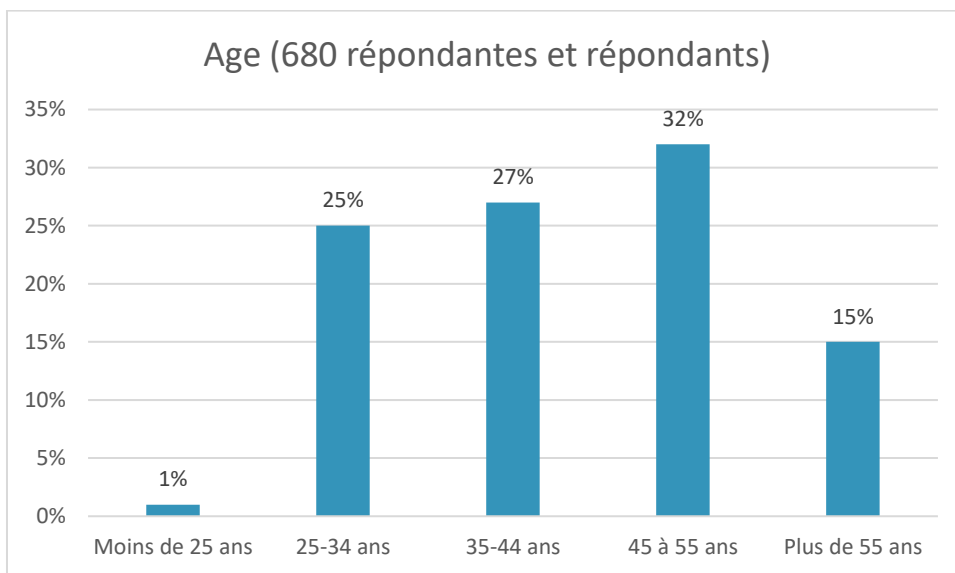
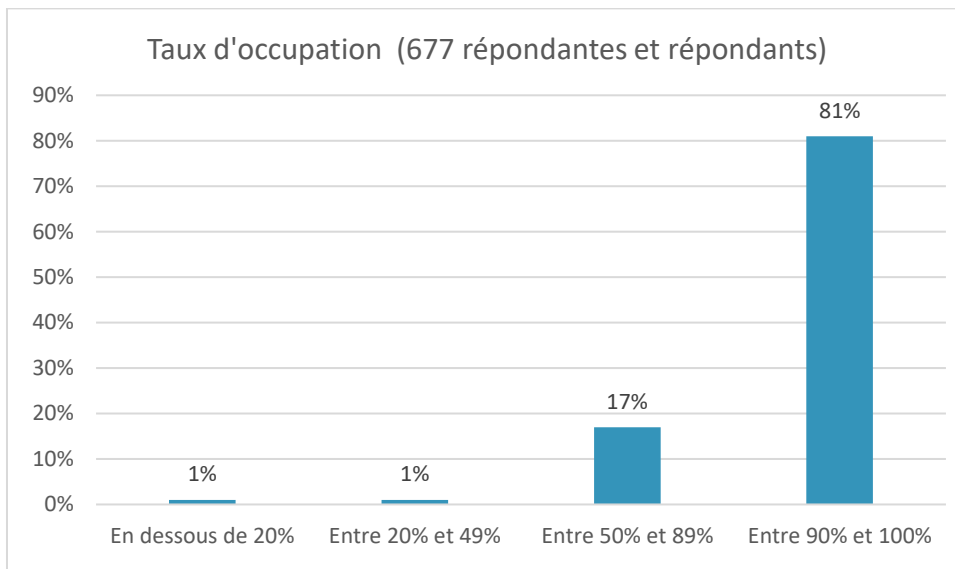
Items	% en désaccord - VdL	% en accord - VdL	% en désaccord - Direction	% en accord - Direction
9.1 L'ambiance de travail au sein de mon équipe est agréable	15	85	17	82
9.2 Entre collègues nous nous entraisons	10	90	10	90
9.3 Les collègues avec qui je travaille sont amicaux et amicales	6	94	6	93
9.4 Au travail je bénéficie d'un soutien satisfaisant dans les situations difficiles	19	81	21	78

### 3.10. Formation et évolution professionnelle

Items	% en désaccord - VdL	% en accord - VdL	% en désaccord - Direction	% en accord - Direction
10.1 Je suis satisfait-e de mes possibilités d'évolution professionnelle	44	56	47	54
10.2 Je suis satisfait-e des possibilités de formation que m'offre la Ville de Lausanne	32	69	37	63

## 4. Profil



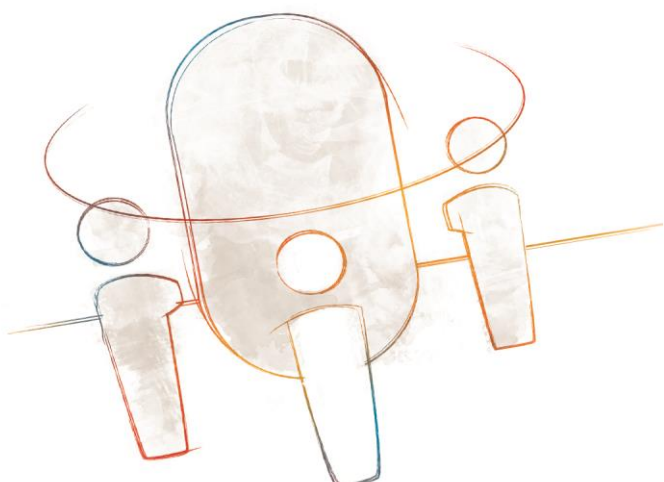


## 5. Résultats service : Secrétariat général SE

# Ville de Lausanne

Enquête de satisfaction  
Enquête auprès du personnel 2023  
*La parole est à vous !*

*Secrétariat général SE*



## A. Contexte et méthodologie

### a. Données techniques

Service : **Secrétariat général SE – 33 collaboratrices et collaborateurs** (sur les 1227 collaborateurs sollicités de la Direction *Sécurité et économie*).

### b. Taux de participation

Sur les 33 personnes sollicitées pour ce questionnaire, 27 ont répondu.

Cela représente **un taux de participation de 82%** (contre 56% de taux de participation au niveau de la direction).



## B. Résultats détaillés par dimension

### a. Identification et sens au travail

Items	% en désaccord - VdL	% en accord - VdL	% en désaccord - Service	% en accord - Service
1.1 Je suis fier-ère de travailler pour la Ville de Lausanne	16	85	11	89
1.2 Je connais la charte des valeurs de la Ville de Lausanne	25	75	33	67
1.3 Je m'identifie à la mission de service public de la Ville de Lausanne	10	89	11	89
1.4 Les objectifs de mon service me sont connus	12	88	15	85
1.5 Le travail que j'effectue est utile	4	96	11	89
1.6 Actuellement, je trouve du sens à exercer mon métier à la Ville de Lausanne	16	84	19	81

### b. Motivation

#### i. Satisfaction générale

Items	% en désaccord - VdL	% en accord - VdL	% en désaccord - Service	% en accord - Service
2.1 Globalement, je suis satisfait-e dans mon travail	19	81	19	81

## ii. Motivation

Items	% en désaccord - VdL	% en accord - VdL	% en désaccord - Service	% en accord - Service
2.2 Je suis motivé·e à faire mon travail	16	84	19	81
2.3 Je fais ce travail parce que j'ai l'impression de m'accomplir en le faisant	26	73	33	67
2.4 Je fais ce travail parce qu'il me procure une sécurité	22	77	11	89
2.5 Je recommanderais la Ville de Lausanne comme employeur	27	73	19	81
<b>2.6. Je cherche activement d'autres opportunités d'emploi en dehors de la Ville de Lausanne (* item inversé)</b>	77	23	67	33

## c. Accès à l'information

Items	% en désaccord - VdL	% en accord - VdL	% en désaccord - Service	% en accord - Service
3.1 Je reçois les informations dont j'ai besoin pour mener mon travail efficacement	28	72	22	78
3.2 La Ville de Lausanne est efficace dans sa communication au personnel	43	57	44	56
3.3 A l'intérieur de mon service, je peux obtenir une information claire et précise	37	63	41	59
3.4 A l'intérieur de mon équipe, je peux obtenir des informations claires et précises	19	81	15	85

### d. Contenu du travail et autonomie

Items	% en désaccord - VdL	% en accord - VdL	% en désaccord - Service	% en accord - Service
4.1 J'ai une description de poste claire	20	79	37	63
4.2 Je sais ce que l'on attend de moi dans mon poste de travail	11	88	19	81
4.3 Je me sens suffisamment bien formé·e pour réaliser mes tâches	15	86	19	81
4.4 Mes compétences sont bien utilisées dans le poste que j'occupe	21	79	38	62
4.5 Je dispose de l'autonomie nécessaire pour être efficace	12	88	22	78
4.6 Je suis encouragé·e à proposer des améliorations	27	73	37	63

### e. Charge de travail et procédures

Items	% en désaccord - VdL	% en accord - VdL	% en désaccord - Service	% en accord - Service
5.1 Je dispose du temps nécessaire pour exécuter correctement mon travail	37	63	19	81
5.2 Ma charge de travail m'empêche de faire un travail de qualité (* item inversé)	57	43	70	30
5.3 Je m'ennuie au travail (* item inversé)	89	12	77	23
5.4 Le travail est réparti équitablement au sein de mon équipe	31	69	30	70
5.5 Les règles et procédures sont claires, communes et connues de toutes et de tous	35	65	52	48
5.6 Beaucoup de nos règles et procédures rendent difficile l'exécution de mon travail (* item inversé)	48	51	52	48

## f. Environnement de travail

Items	% en désaccord - VdL	% en accord - VdL	% en désaccord - Service	% en accord - Service
6.1 Mon environnement de travail est adapté aux réalités professionnelles	30	70	15	85
6.2 Mon environnement de travail me permet de préserver ma santé et mon bien-être	38	62	44	56
6.3 Je dispose du matériel nécessaire pour mener à bien mon travail	25	76	7	93
6.4 La Ville de Lausanne propose des actions pour réduire l'utilisation des ressources (comme l'électricité, l'essence, ...)	27	73	31	69
6.5 J'ai déjà eu le sentiment d'être discriminé-e dans mon travail au cours de l'année dernière (* item inversé)	77	22	81	19
6.6 La Ville de Lausanne valorise la diversité de son personnel	16	85	30	70
6.7 La Ville de Lausanne favorise l'inclusion de toutes et de tous au sein de l'administration	13	87	19	81

## g. Conditions d'emploi

Items	% en désaccord - VdL	% en accord - VdL	% en désaccord - Service	% en accord - Service
7.1 Mon horaire me permet de concilier vie professionnelle et vie privée	14	86	15	85
7.2 Je suis régulièrement préoccupé-e par des problèmes du travail en dehors de mes horaires (* item inversé)	56	44	67	33
7.3 Pouvez-vous faire du télétravail ? (n.b. si « oui » alors présentation de la question 7.4)	49	51	42	58
7.4 Le télétravail contribue à mon équilibre vie professionnelle et vie privée	14	86	20	80
7.5 La politique de rémunération de la Ville de Lausanne est juste et équitable	63	36	63	37
7.6 Le salaire que je perçois est en adéquation avec les exigences de mon poste	62	38	59	41
7.7 Je suis satisfait-e des différents avantages que la Ville de Lausanne offre à son personnel (CPCL, Plan de mobilité, Sport Bien-être,...)	30	69	26	74
7.8 La Ville de Lausanne met tout en œuvre pour protéger ma santé au travail	38	63	52	48
7.9 Les conditions de santé et de sécurité sont bonnes au sein de la Ville de Lausanne	25	75	22	78

## h. Encadrement direct

Items	% en désaccord - VdL	% en accord - VdL	% en désaccord - Service	% en accord - Service
8.1 Ma compétence et mon travail sont reconnus par ma supérieure directe ou mon supérieur direct	15	85	22	78
8.2 J'obtiens des feedbacks réguliers de ma supérieure directe ou de mon supérieur direct sur mon travail	30	71	19	81
8.3 Ma supérieure directe ou mon supérieur direct contribue à un esprit d'équipe positif	25	75	41	59
8.4 Ma supérieure directe ou mon supérieur direct réussit facilement à faire collaborer les membres de son équipe	26	74	31	69
8.5 J'entretiens une relation de confiance avec ma supérieure directe ou mon supérieur direct	16	84	26	74
8.6 Ma supérieure directe ou mon supérieur direct m'aide à mener ma tâche à bien	20	80	16	84
8.7 Ma supérieure directe ou mon supérieur direct se sent concerné-e par mon bien-être	22	79	23	77
8.8 Ma supérieure directe ou mon supérieur direct se montre compréhensif-ve lorsque je commets des erreurs	13	87	15	85

## i. Ambiance et relations

Items	% en désaccord - VdL	% en accord - VdL	% en désaccord - Service	% en accord - Service
9.1 L'ambiance de travail au sein de mon équipe est agréable	15	85	7	93
9.2 Entre collègues nous nous entraisons	10	90	0	100
9.3 Les collègues avec qui je travaille sont amicaux et amicales	6	94	4	96
9.4 Au travail je bénéficie d'un soutien satisfaisant dans les situations difficiles	19	81	19	81

## j. Formation et évolution professionnelle

Items	% en désaccord - VdL	% en accord - VdL	% en désaccord - Service	% en accord - Service
10.1 Je suis satisfait-e de mes possibilités d'évolution professionnelle	45	56	46	54
10.2 Je suis satisfait-e des possibilités de formation que m'offre la Ville de Lausanne	40	61	35	65

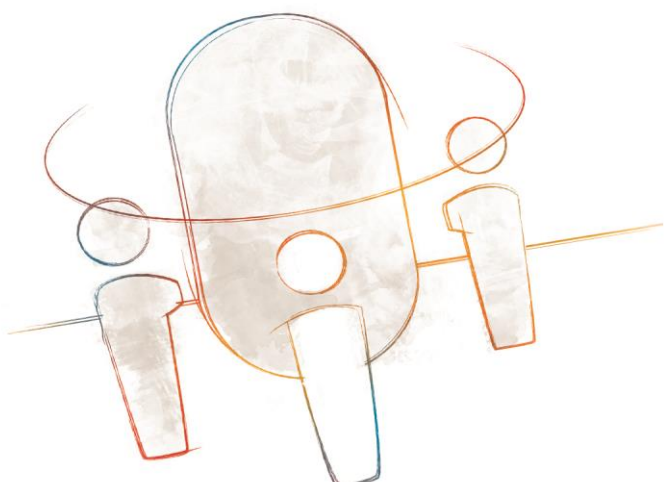


## 6. Résultats service : Corps de police

# Ville de Lausanne

Enquête de satisfaction  
Enquête auprès du personnel 2023  
*La parole est à vous !*

*Corps de police*



## A. Contexte et méthodologie

### a. Données techniques

Service : **Corps de police** – **651 collaboratrices et collaborateurs** (sur les 1227 personnes sollicitées de la Direction *Sécurité et économie*).

### b. Taux de participation

Sur les 651 personnes sollicitées pour ce questionnaire, 332 ont répondu.

Cela représente **un taux de participation de 51%** (contre 56% de taux de participation au niveau de la direction).

## B. Résultats détaillés par dimension

### a. Identification et sens au travail

Items	% en désaccord - VdL	% en accord - VdL	% en désaccord - Service	% en accord - Service
1.1 Je suis fier-ère de travailler pour la Ville de Lausanne	16	85	32	68
1.2 Je connais la charte des valeurs de la Ville de Lausanne	25	75	29	71
1.3 Je m'identifie à la mission de service public de la Ville de Lausanne	10	89	26	74
1.4 Les objectifs de mon service me sont connus	12	88	13	87
1.5 Le travail que j'effectue est utile	4	96	15	85
1.6 Actuellement, je trouve du sens à exercer mon métier à la Ville de Lausanne	16	84	36	64

### b. Motivation

#### i. Satisfaction générale

Items	% en désaccord - VdL	% en accord - VdL	% en désaccord - Service	% en accord - Service
2.1 Globalement, je suis satisfait-e dans mon travail	19	81	31	69

## ii. Motivation

Items	% en désaccord - VdL	% en accord - VdL	% en désaccord - Service	% en accord - Service
2.2 Je suis motivé-e à faire mon travail	16	84	25	75
2.3 Je fais ce travail parce que j'ai l'impression de m'accomplir en le faisant	26	73	37	63
2.4 Je fais ce travail parce qu'il me procure une sécurité	22	77	31	69
2.5 Je recommanderais la Ville de Lausanne comme employeur	27	73	57	43
2.6. Je cherche activement d'autres opportunités d'emploi en dehors de la Ville de Lausanne (* item inversé)	77	23	63	37

## c. Accès à l'information

Items	% en désaccord - VdL	% en accord - VdL	% en désaccord - Service	% en accord - Service
3.1 Je reçois les informations dont j'ai besoin pour mener mon travail efficacement	28	72	39	61
3.2 La Ville de Lausanne est efficace dans sa communication au personnel	43	57	58	42
3.3 A l'intérieur de mon service, je peux obtenir une information claire et précise	37	63	42	58
3.4 A l'intérieur de mon équipe, je peux obtenir des informations claires et précises	19	81	20	80

### d. Contenu du travail et autonomie

Items	% en désaccord - VdL	% en accord - VdL	% en désaccord - Service	% en accord - Service
4.1 J'ai une description de poste claire	20	79	22	78
4.2 Je sais ce que l'on attend de moi dans mon poste de travail	11	88	16	84
4.3 Je me sens suffisamment bien formé-e pour réaliser mes tâches	15	86	17	83
4.4 Mes compétences sont bien utilisées dans le poste que j'occupe	21	79	26	74
4.5 Je dispose de l'autonomie nécessaire pour être efficace	12	88	16	84
4.6 Je suis encouragé-e à proposer des améliorations	27	73	40	60

## e. Charge de travail et procédures

Items	% en désaccord - VdL	% en accord - VdL	% en désaccord - Service	% en accord - Service
5.1 Je dispose du temps nécessaire pour exécuter correctement mon travail	37	63	40	60
5.2 Ma charge de travail m'empêche de faire un travail de qualité (* item inversé)	57	43	56	44
5.3 Je m'ennuie au travail (* item inversé)	89	12	87	13
5.4 Le travail est réparti équitablement au sein de mon équipe	31	69	33	67
5.5 Les règles et procédures sont claires, communes et connues de toutes et de tous	35	65	29	71
5.6 Beaucoup de nos règles et procédures rendent difficile l'exécution de mon travail (* item inversé)	48	51	36	64

## f. Environnement de travail

Items	% en désaccord - VdL	% en accord - VdL	% en désaccord - Service	% en accord - Service
6.1 Mon environnement de travail est adapté aux réalités professionnelles	30	70	48	52
6.2 Mon environnement de travail me permet de préserver ma santé et mon bien-être	38	62	59	41
6.3 Je dispose du matériel nécessaire pour mener à bien mon travail	25	76	43	57
6.4 La Ville de Lausanne propose des actions pour réduire l'utilisation des ressources (comme l'électricité, l'essence, ...)	27	73	28	72
6.5 J'ai déjà eu le sentiment d'être discriminé-e dans mon travail au cours de l'année dernière (* item inversé)	77	22	73	27
6.6 La Ville de Lausanne valorise la diversité de son personnel	16	85	18	82
6.7 La Ville de Lausanne favorise l'inclusion de toutes et de tous au sein de l'administration	13	87	11	89

## g. Conditions d'emploi

Items	% en désaccord - VdL	% en accord - VdL	% en désaccord - Service	% en accord - Service
7.1 Mon horaire me permet de concilier vie professionnelle et vie privée	14	86	37	63
7.2 Je suis régulièrement préoccupé-e par des problèmes du travail en dehors de mes horaires (* item inversé)	56	44	50	50
7.3 Pouvez-vous faire du télétravail ? (n.b. si « oui » alors présentation de la question 7.4)	49	51	77	23
7.4 Le télétravail contribue à mon équilibre vie professionnelle et vie privée	14	86	29	71
7.5 La politique de rémunération de la Ville de Lausanne est juste et équitable	63	36	81	19
7.6 Le salaire que je perçois est en adéquation avec les exigences de mon poste	62	38	79	21
7.7 Je suis satisfait-e des différents avantages que la Ville de Lausanne offre à son personnel (CPCL, Plan de mobilité, Sport Bien-être,...)	30	69	51	49
7.8 La Ville de Lausanne met tout en œuvre pour protéger ma santé au travail	38	63	60	40
7.9 Les conditions de santé et de sécurité sont bonnes au sein de la Ville de Lausanne	25	75	47	53



## h. Encadrement direct

Items	% en désaccord - VdL	% en accord - VdL	% en désaccord - Service	% en accord - Service
8.1 Ma compétence et mon travail sont reconnus par ma supérieure directe ou mon supérieur direct	15	85	17	83
8.2 J'obtiens des feedbacks réguliers de ma supérieure directe ou de mon supérieur direct sur mon travail	30	71	30	70
8.3 Ma supérieure directe ou mon supérieur direct contribue à un esprit d'équipe positif	25	75	22	78
8.4 Ma supérieure directe ou mon supérieur direct réussit facilement à faire collaborer les membres de son équipe	26	74	25	75
8.5 J'entretiens une relation de confiance avec ma supérieure directe ou mon supérieur direct	16	84	14	86
8.6 Ma supérieure directe ou mon supérieur direct m'aide à mener ma tâche à bien	20	80	16	84
8.7 Ma supérieure directe ou mon supérieur direct se sent concerné-e par mon bien-être	22	79	27	73
8.8 Ma supérieure directe ou mon supérieur direct se montre compréhensif-ve lorsque je commets des erreurs	13	87	13	87

## i. Ambiance et relations

Items	% en désaccord - VdL	% en accord - VdL	% en désaccord - Service	% en accord - Service
9.1 L'ambiance de travail au sein de mon équipe est agréable	15	85	15	86
9.2 Entre collègues nous nous entraïdons	10	90	10	90
9.3 Les collègues avec qui je travaille sont amicaux et amicaux	6	94	5	95
9.4 Au travail je bénéficie d'un soutien satisfaisant dans les situations difficiles	19	81	19	81

## j. Formation et évolution professionnelle

Items	% en désaccord - VdL	% en accord - VdL	% en désaccord - Service	% en accord - Service
10.1 Je suis satisfait-e de mes possibilités d'évolution professionnelle	45	56	42	58
10.2 Je suis satisfait-e des possibilités de formation que m'offre la Ville de Lausanne	40	61	39	61

## 7. Résultats service : Service Protection et sauvetage

# Ville de Lausanne

## Enquête de satisfaction Enquête auprès du personnel 2023 *La parole est à vous !*

### *Service Protection et sauvetage*



## A. Contexte et méthodologie

### a. Données techniques

Service : **Service Protection et sauvetage – 220 collaboratrices et collaborateurs** (sur les 1227 personnes sollicitées de la Direction *Sécurité et économie*).

### b. Taux de participation

Sur les 220 personnes sollicitées pour ce questionnaire, 137 ont répondu.

Cela représente **un taux de participation de 62%** (contre 56% de taux de participation au niveau de la direction).

## B. Résultats détaillés par dimension

### a. Identification et sens au travail

Items	% en désaccord - VdL	% en accord - VdL	% en désaccord - Service	% en accord - Service
1.1 Je suis fier-ère de travailler pour la Ville de Lausanne	16	85	36	64
1.2 Je connais la charte des valeurs de la Ville de Lausanne	25	75	51	49
1.3 Je m'identifie à la mission de service public de la Ville de Lausanne	10	89	22	78
1.4 Les objectifs de mon service me sont connus	12	88	35	65
1.5 Le travail que j'effectue est utile	4	96	1	99
1.6 Actuellement, je trouve du sens à exercer mon métier à la Ville de Lausanne	16	84	25	75

### b. Motivation

#### i. Satisfaction générale

Items	% en désaccord - VdL	% en accord - VdL	% en désaccord - Service	% en accord - Service
2.1 Globalement, je suis satisfait-e dans mon travail	19	81	33	67

## ii. Motivation

Items	% en désaccord - VdL	% en accord - VdL	% en désaccord - Service	% en accord - Service
2.2 Je suis motivé·e à faire mon travail	16	84	20	80
2.3 Je fais ce travail parce que j'ai l'impression de m'accomplir en le faisant	26	73	26	74
2.4 Je fais ce travail parce qu'il me procure une sécurité	22	77	29	71
2.5 Je recommanderais la Ville de Lausanne comme employeur	27	73	49	51
2.6. Je cherche activement d'autres opportunités d'emploi en dehors de la Ville de Lausanne (* item inversé)	77	23	57	43

## c. Accès à l'information

Items	% en désaccord - VdL	% en accord - VdL	% en désaccord - Service	% en accord - Service
3.1 Je reçois les informations dont j'ai besoin pour mener mon travail efficacement	28	72	38	62
3.2 La Ville de Lausanne est efficace dans sa communication au personnel	43	57	57	43
3.3 A l'intérieur de mon service, je peux obtenir une information claire et précise	37	63	59	41
3.4 A l'intérieur de mon équipe, je peux obtenir des informations claires et précises	19	81	32	68

## d. Contenu du travail et autonomie

Items	% en désaccord - VdL	% en accord - VdL	% en désaccord - Service	% en accord - Service
4.1 J'ai une description de poste claire	20	79	29	71
4.2 Je sais ce que l'on attend de moi dans mon poste de travail	11	88	13	87
4.3 Je me sens suffisamment bien formé-e pour réaliser mes tâches	15	86	22	78
4.4 Mes compétences sont bien utilisées dans le poste que j'occupe	21	79	45	55
4.5 Je dispose de l'autonomie nécessaire pour être efficace	12	88	32	68
4.6 Je suis encouragé-e à proposer des améliorations	27	73	42	58

## e. Charge de travail et procédures

Items	% en désaccord - VdL	% en accord - VdL	% en désaccord - Service	% en accord - Service
5.1 Je dispose du temps nécessaire pour exécuter correctement mon travail	37	63	35	65
5.2 Ma charge de travail m'empêche de faire un travail de qualité (* item inversé)	57	43	55	45
5.3 Je m'ennuie au travail (* item inversé)	89	12	81	19
5.4 Le travail est réparti équitablement au sein de mon équipe	31	69	43	57
5.5 Les règles et procédures sont claires, communes et connues de toutes et de tous	35	65	48	52
5.6 Beaucoup de nos règles et procédures rendent difficile l'exécution de mon travail (* item inversé)	48	51	37	64



## f. Environnement de travail

Items	% en désaccord - VdL	% en accord - VdL	% en désaccord - Service	% en accord - Service
6.1 Mon environnement de travail est adapté aux réalités professionnelles	30	70	42	58
6.2 Mon environnement de travail me permet de préserver ma santé et mon bien-être	38	62	43	57
6.3 Je dispose du matériel nécessaire pour mener à bien mon travail	25	76	23	77
6.4 La Ville de Lausanne propose des actions pour réduire l'utilisation des ressources (comme l'électricité, l'essence, ...)	27	73	38	62
<b>6.5 J'ai déjà eu le sentiment d'être discriminé·e dans mon travail au cours de l'année dernière (* item inversé)</b>	77	22	63	37
6.6 La Ville de Lausanne valorise la diversité de son personnel	16	85	27	73
6.7 La Ville de Lausanne favorise l'inclusion de toutes et de tous au sein de l'administration	13	87	23	77

## g. Conditions d'emploi

Items	% en désaccord - VdL	% en accord - VdL	% en désaccord - Service	% en accord - Service
7.1 Mon horaire me permet de concilier vie professionnelle et vie privée	14	86	27	73
<b>7.2 Je suis régulièrement préoccupé-e par des problèmes du travail en dehors de mes horaires (* item inversé)</b>	56	44	45	55
<i>7.3 Pouvez-vous faire du télétravail ? (n.b. si « oui » alors présentation de la question 7.4)</i>	49	51	69	31
7.4 Le télétravail contribue à mon équilibre vie professionnelle et vie privée	14	86	27	73
7.5 La politique de rémunération de la Ville de Lausanne est juste et équitable	63	36	71	29
7.6 Le salaire que je perçois est en adéquation avec les exigences de mon poste	62	38	64	36
7.7 Je suis satisfait-e des différents avantages que la Ville de Lausanne offre à son personnel (CPCL, Plan de mobilité, Sport Bien-être,...)	30	69	45	55
7.8 La Ville de Lausanne met tout en œuvre pour protéger ma santé au travail	38	63	43	57
7.9 Les conditions de santé et de sécurité sont bonnes au sein de la Ville de Lausanne	25	75	27	73

## h. Encadrement direct

Items	% en désaccord - VdL	% en accord - VdL	% en désaccord - Service	% en accord - Service
8.1 Ma compétence et mon travail sont reconnus par ma supérieure directe ou mon supérieur direct	15	85	31	69
8.2 J'obtiens des feedbacks réguliers de ma supérieure directe ou de mon supérieur direct sur mon travail	30	71	42	58
8.3 Ma supérieure directe ou mon supérieur direct contribue à un esprit d'équipe positif	25	75	37	63
8.4 Ma supérieure directe ou mon supérieur direct réussit facilement à faire collaborer les membres de son équipe	26	74	34	66
8.5 J'entretiens une relation de confiance avec ma supérieure directe ou mon supérieur direct	16	84	28	72
8.6 Ma supérieure directe ou mon supérieur direct m'aide à mener ma tâche à bien	20	80	23	77
8.7 Ma supérieure directe ou mon supérieur direct se sent concerné-e par mon bien-être	22	79	30	70
8.8 Ma supérieure directe ou mon supérieur direct se montre compréhensif-ve lorsque je commets des erreurs	13	87	19	81

## i. Ambiance et relations

Items	% en désaccord - VdL	% en accord - VdL	% en désaccord - Service	% en accord - Service
9.1 L'ambiance de travail au sein de mon équipe est agréable	15	85	24	76
9.2 Entre collègues nous nous entraïdons	10	90	8	92
9.3 Les collègues avec qui je travaille sont amicales et amicaux	6	94	7	93
9.4 Au travail je bénéficie d'un soutien satisfaisant dans les situations difficiles	19	81	18	82

## j. Formation et évolution professionnelle

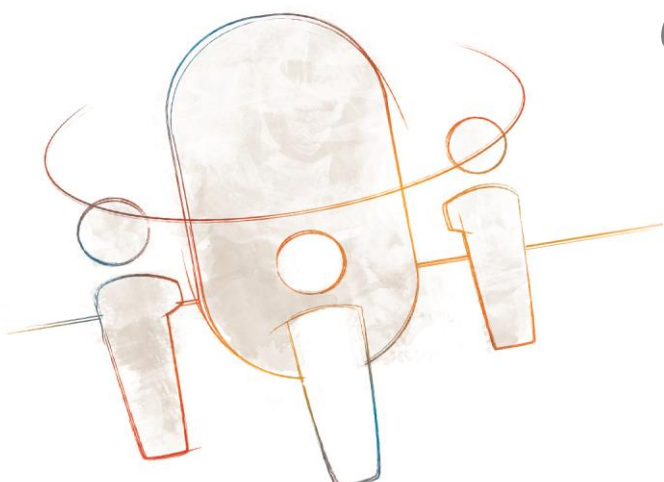
Items	% en désaccord - VdL	% en accord - VdL	% en désaccord - Service	% en accord - Service
10.1 Je suis satisfait-e de mes possibilités d'évolution professionnelle	45	56	55	45
10.2 Je suis satisfait-e des possibilités de formation que m'offre la Ville de Lausanne	40	61	36	64

## 8. Résultats service : Contrôle des habitants

# Ville de Lausanne

Enquête de satisfaction  
Enquête auprès du personnel 2023  
*La parole est à vous !*

## Contrôle des habitants



## A. Contexte et méthodologie

### a. Données techniques

Service : **Contrôle des habitants – 43 collaboratrices et collaborateurs** (sur les 1227 personnes sollicitées de la Direction *Sécurité et économie*).

### b. Taux de participation

Sur les 43 personnes sollicitées pour ce questionnaire, 32 ont répondu.

Cela représente **un taux de participation de 74%** (contre 56% de taux de participation au niveau de la direction).

## B. Résultats détaillés par dimension

### a. Identification et sens au travail

Items	% en désaccord - VdL	% en accord - VdL	% en désaccord - Service	% en accord - Service
1.1 Je suis fier-ère de travailler pour la Ville de Lausanne	16	85	22	78
1.2 Je connais la charte des valeurs de la Ville de Lausanne	25	75	28	72
1.3 Je m'identifie à la mission de service public de la Ville de Lausanne	10	89	3	97
1.4 Les objectifs de mon service me sont connus	12	88	9	91
1.5 Le travail que j'effectue est utile	4	96	3	97
1.6 Actuellement, je trouve du sens à exercer mon métier à la Ville de Lausanne	16	84	16	84

### b. Motivation

#### i. Satisfaction générale

Items	% en désaccord - VdL	% en accord - VdL	% en désaccord - Service	% en accord - Service
2.1 Globalement, je suis satisfait-e dans mon travail	19	81	34	66

## ii. Motivation

Items	% en désaccord - VdL	% en accord - VdL	% en désaccord - Service	% en accord - Service
2.2 Je suis motivé·e à faire mon travail	16	84	31	69
2.3 Je fais ce travail parce que j'ai l'impression de m'accomplir en le faisant	26	73	47	53
2.4 Je fais ce travail parce qu'il me procure une sécurité	22	77	16	84
2.5 Je recommanderais la Ville de Lausanne comme employeur	27	73	47	53
2.6. Je cherche activement d'autres opportunités d'emploi en dehors de la Ville de Lausanne (* item inversé)	77	23	66	34

## c. Accès à l'information

Items	% en désaccord - VdL	% en accord - VdL	% en désaccord - Service	% en accord - Service
3.1 Je reçois les informations dont j'ai besoin pour mener mon travail efficacement	28	72	28	72
3.2 La Ville de Lausanne est efficace dans sa communication au personnel	43	57	50	50
3.3 A l'intérieur de mon service, je peux obtenir une information claire et précise	37	63	44	56
3.4 A l'intérieur de mon équipe, je peux obtenir des informations claires et précises	19	81	25	75



### d. Contenu du travail et autonomie

Items	% en désaccord - VdL	% en accord - VdL	% en désaccord - Service	% en accord - Service
4.1 J'ai une description de poste claire	20	79	16	84
4.2 Je sais ce que l'on attend de moi dans mon poste de travail	11	88	6	94
4.3 Je me sens suffisamment bien formé-e pour réaliser mes tâches	15	86	31	69
4.4 Mes compétences sont bien utilisées dans le poste que j'occupe	21	79	22	78
4.5 Je dispose de l'autonomie nécessaire pour être efficace	12	88	9	91
4.6 Je suis encouragé-e à proposer des améliorations	27	73	50	50

## e. Charge de travail et procédures

Items	% en désaccord - VdL	% en accord - VdL	% en désaccord - Service	% en accord - Service
5.1 Je dispose du temps nécessaire pour exécuter correctement mon travail	37	63	69	31
5.2 Ma charge de travail m'empêche de faire un travail de qualité (* item inversé)	57	43	41	59
5.3 Je m'ennuie au travail (* item inversé)	89	12	91	9
5.4 Le travail est réparti équitablement au sein de mon équipe	31	69	29	71
5.5 Les règles et procédures sont claires, communes et connues de toutes et de tous	35	65	39	61
5.6 Beaucoup de nos règles et procédures rendent difficile l'exécution de mon travail (* item inversé)	48	51	48	52

## f. Environnement de travail

Items	% en désaccord - VdL	% en accord - VdL	% en désaccord - Service	% en accord - Service
6.1 Mon environnement de travail est adapté aux réalités professionnelles	30	70	38	63
6.2 Mon environnement de travail me permet de préserver ma santé et mon bien-être	38	62	50	50
6.3 Je dispose du matériel nécessaire pour mener à bien mon travail	25	76	31	69
6.4 La Ville de Lausanne propose des actions pour réduire l'utilisation des ressources (comme l'électricité, l'essence, ...)	27	73	32	68
6.5 J'ai déjà eu le sentiment d'être discriminé-e dans mon travail au cours de l'année dernière (* item inversé)	77	22	53	47
6.6 La Ville de Lausanne valorise la diversité de son personnel	16	85	25	75
6.7 La Ville de Lausanne favorise l'inclusion de toutes et de tous au sein de l'administration	13	87	16	84

## g. Conditions d'emploi

Items	% en désaccord - VdL	% en accord - VdL	% en désaccord - Service	% en accord - Service
7.1 Mon horaire me permet de concilier vie professionnelle et vie privée	14	86	13	88
7.2 Je suis régulièrement préoccupé-e par des problèmes du travail en dehors de mes horaires (* item inversé)	56	44	50	50
7.3 Pouvez-vous faire du télétravail ? (n.b. si « oui » alors présentation de la question 7.4)	49	51	90	10
7.4 Le télétravail contribue à mon équilibre vie professionnelle et vie privée	14	86	0	100
7.5 La politique de rémunération de la Ville de Lausanne est juste et équitable	63	36	72	28
7.6 Le salaire que je perçois est en adéquation avec les exigences de mon poste	62	38	59	41
7.7 Je suis satisfait-e des différents avantages que la Ville de Lausanne offre à son personnel (CPCL, Plan de mobilité, Sport Bien-être,...)	30	69	31	69
7.8 La Ville de Lausanne met tout en œuvre pour protéger ma santé au travail	38	63	48	52
7.9 Les conditions de santé et de sécurité sont bonnes au sein de la Ville de Lausanne	25	75	47	53

## h. Encadrement direct

Items	% en désaccord - VdL	% en accord - VdL	% en désaccord - Service	% en accord - Service
8.1 Ma compétence et mon travail sont reconnus par ma supérieure directe ou mon supérieur direct	15	85	28	72
8.2 J'obtiens des feedbacks réguliers de ma supérieure directe ou de mon supérieur direct sur mon travail	30	71	66	34
8.3 Ma supérieure directe ou mon supérieur direct contribue à un esprit d'équipe positif	25	75	38	63
8.4 Ma supérieure directe ou mon supérieur direct réussit facilement à faire collaborer les membres de son équipe	26	74	38	63
8.5 J'entretiens une relation de confiance avec ma supérieure directe ou mon supérieur direct	16	84	28	72
8.6 Ma supérieure directe ou mon supérieur direct m'aide à mener ma tâche à bien	20	80	31	69
8.7 Ma supérieure directe ou mon supérieur direct se sent concerné-e par mon bien-être	22	79	41	59
8.8 Ma supérieure directe ou mon supérieur direct se montre compréhensif-ve lorsque je commets des erreurs	13	87	25	75

## i. Ambiance et relations

Items	% en désaccord - VdL	% en accord - VdL	% en désaccord - Service	% en accord - Service
9.1 L'ambiance de travail au sein de mon équipe est agréable	15	85	31	69
9.2 Entre collègues nous nous entraisons	10	90	6	94
9.3 Les collègues avec qui je travaille sont amicales et amicaux	6	94	3	97
9.4 Au travail je bénéficie d'un soutien satisfaisant dans les situations difficiles	19	81	38	63

## j. Formation et évolution professionnelle

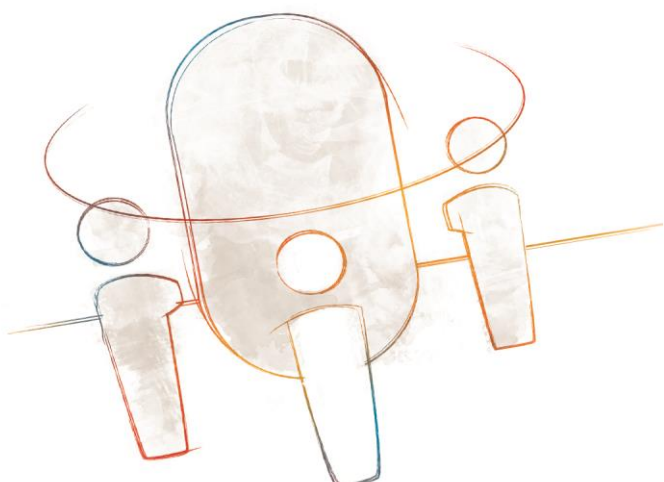
Items	% en désaccord - VdL	% en accord - VdL	% en désaccord - Service	% en accord - Service
10.1 Je suis satisfait-e de mes possibilités d'évolution professionnelle	45	56	63	38
10.2 Je suis satisfait-e des possibilités de formation que m'offre la Ville de Lausanne	40	61	47	53

## 9. Résultats service : Service de l'économie

# Ville de Lausanne

Enquête de satisfaction  
Enquête auprès du personnel 2023  
*La parole est à vous !*

*Service de l'économie*



## A. Contexte et méthodologie

### a. Données techniques

Service : **Service de l'économie – 59 collaboratrices et collaborateurs** (sur les 1227 personnes sollicitées de la Direction *Sécurité et économie*).

### b. Taux de participation

Sur les 59 personnes sollicitées pour ce questionnaire, 28 ont répondu.

Cela représente **un taux de participation de 47%** (contre 56% de taux de participation au niveau de la direction).



## B. Résultats détaillés par dimension

### a. Identification et sens au travail

Items	% en désaccord - VdL	% en accord - VdL	% en désaccord - Service	% en accord - Service
1.1 Je suis fier-ère de travailler pour la Ville de Lausanne	16	85	18	82
1.2 Je connais la charte des valeurs de la Ville de Lausanne	25	75	18	82
1.3 Je m'identifie à la mission de service public de la Ville de Lausanne	10	89	18	82
1.4 Les objectifs de mon service me sont connus	12	88	14	86
1.5 Le travail que j'effectue est utile	4	96	4	96
1.6 Actuellement, je trouve du sens à exercer mon métier à la Ville de Lausanne	16	84	21	79

### b. Motivation

#### i. Satisfaction générale

Items	% en désaccord - VdL	% en accord - VdL	% en désaccord - Service	% en accord - Service
2.1 Globalement, je suis satisfait-e dans mon travail	19	81	21	79

## ii. Motivation

Items	% en désaccord - VdL	% en accord - VdL	% en désaccord - Service	% en accord - Service
2.2 Je suis motivé-e à faire mon travail	16	84	26	74
2.3 Je fais ce travail parce que j'ai l'impression de m'accomplir en le faisant	26	73	54	46
2.4 Je fais ce travail parce qu'il me procure une sécurité	22	77	29	71
2.5 Je recommanderais la Ville de Lausanne comme employeur	27	73	26	74
2.6. Je cherche activement d'autres opportunités d'emploi en dehors de la Ville de Lausanne (* item inversé)	77	23	75	25

## c. Accès à l'information

Items	% en désaccord - VdL	% en accord - VdL	% en désaccord - Service	% en accord - Service
3.1 Je reçois les informations dont j'ai besoin pour mener mon travail efficacement	28	72	25	75
3.2 La Ville de Lausanne est efficace dans sa communication au personnel	43	57	48	52
3.3 A l'intérieur de mon service, je peux obtenir une information claire et précise	37	63	36	64
3.4 A l'intérieur de mon équipe, je peux obtenir des informations claires et précises	19	81	21	79

### d. Contenu du travail et autonomie

Items	% en désaccord - VdL	% en accord - VdL	% en désaccord - Service	% en accord - Service
4.1 J'ai une description de poste claire	20	79	11	89
4.2 Je sais ce que l'on attend de moi dans mon poste de travail	11	88	11	89
4.3 Je me sens suffisamment bien formé-e pour réaliser mes tâches	15	86	25	75
4.4 Mes compétences sont bien utilisées dans le poste que j'occupe	21	79	21	79
4.5 Je dispose de l'autonomie nécessaire pour être efficace	12	88	14	86
4.6 Je suis encouragé-e à proposer des améliorations	27	73	32	68

## e. Charge de travail et procédures

Items	% en désaccord - VdL	% en accord - VdL	% en désaccord - Service	% en accord - Service
5.1 Je dispose du temps nécessaire pour exécuter correctement mon travail	37	63	33	67
5.2 Ma charge de travail m'empêche de faire un travail de qualité (* item inversé)	57	43	61	39
5.3 Je m'ennuie au travail (* item inversé)	89	12	75	25
5.4 Le travail est réparti équitablement au sein de mon équipe	31	69	25	75
5.5 Les règles et procédures sont claires, communes et connues de toutes et de tous	35	65	39	61
5.6 Beaucoup de nos règles et procédures rendent difficile l'exécution de mon travail (* item inversé)	48	51	68	32

## f. Environnement de travail

Items	% en désaccord - VdL	% en accord - VdL	% en désaccord - Service	% en accord - Service
6.1 Mon environnement de travail est adapté aux réalités professionnelles	30	70	41	59
6.2 Mon environnement de travail me permet de préserver ma santé et mon bien-être	38	62	36	64
6.3 Je dispose du matériel nécessaire pour mener à bien mon travail	25	76	21	79
6.4 La Ville de Lausanne propose des actions pour réduire l'utilisation des ressources (comme l'électricité, l'essence, ...)	27	73	23	77
6.5 J'ai déjà eu le sentiment d'être discriminé-e dans mon travail au cours de l'année dernière (* item inversé)	77	22	74	26
6.6 La Ville de Lausanne valorise la diversité de son personnel	16	85	15	85
6.7 La Ville de Lausanne favorise l'inclusion de toutes et de tous au sein de l'administration	13	87	7	93

## g. Conditions d'emploi

Items	% en désaccord - VdL	% en accord - VdL	% en désaccord - Service	% en accord - Service
7.1 Mon horaire me permet de concilier vie professionnelle et vie privée	14	86	32	68
<b>7.2 Je suis régulièrement préoccupé-e par des problèmes du travail en dehors de mes horaires (* item inversé)</b>	56	44	70	30
7.3 Pouvez-vous faire du télétravail ? (n.b. si « oui » alors présentation de la question 7.4)	49	51	96	4
7.4 Le télétravail contribue à mon équilibre vie professionnelle et vie privée	14	86	0	100
7.5 La politique de rémunération de la Ville de Lausanne est juste et équitable	63	36	37	63
7.6 Le salaire que je perçois est en adéquation avec les exigences de mon poste	62	38	37	63
7.7 Je suis satisfait-e des différents avantages que la Ville de Lausanne offre à son personnel (CPCL, Plan de mobilité, Sport Bien-être,...)	30	69	39	61
7.8 La Ville de Lausanne met tout en œuvre pour protéger ma santé au travail	38	63	33	67
7.9 Les conditions de santé et de sécurité sont bonnes au sein de la Ville de Lausanne	25	75	19	81

## h. Encadrement direct

Items	% en désaccord - VdL	% en accord - VdL	% en désaccord - Service	% en accord - Service
8.1 Ma compétence et mon travail sont reconnus par ma supérieure directe ou mon supérieur direct	15	85	19	81
8.2 J'obtiens des feedbacks réguliers de ma supérieure directe ou de mon supérieur direct sur mon travail	30	71	39	61
8.3 Ma supérieure directe ou mon supérieur direct contribue à un esprit d'équipe positif	25	75	46	54
8.4 Ma supérieure directe ou mon supérieur direct réussit facilement à faire collaborer les membres de son équipe	26	74	29	71
8.5 J'entretiens une relation de confiance avec ma supérieure directe ou mon supérieur direct	16	84	29	71
8.6 Ma supérieure directe ou mon supérieur direct m'aide à mener ma tâche à bien	20	80	18	82
8.7 Ma supérieure directe ou mon supérieur direct se sent concerné-e par mon bien-être	22	79	36	64
8.8 Ma supérieure directe ou mon supérieur direct se montre compréhensif-ve lorsque je commets des erreurs	13	87	21	79

## i. Ambiance et relations

Items	% en désaccord - VdL	% en accord - VdL	% en désaccord - Service	% en accord - Service
9.1 L'ambiance de travail au sein de mon équipe est agréable	15	85	14	86
9.2 Entre collègues nous nous entraïdons	10	90	11	89
9.3 Les collègues avec qui je travaille sont amicales et amicaux	6	94	11	89
9.4 Au travail je bénéficie d'un soutien satisfaisant dans les situations difficiles	19	81	25	75

## j. Formation et évolution professionnelle

Items	% en désaccord - VdL	% en accord - VdL	% en désaccord - Service	% en accord - Service
10.1 Je suis satisfait-e de mes possibilités d'évolution professionnelle	45	56	59	41
10.2 Je suis satisfait-e des possibilités de formation que m'offre la Ville de Lausanne	40	61	41	59

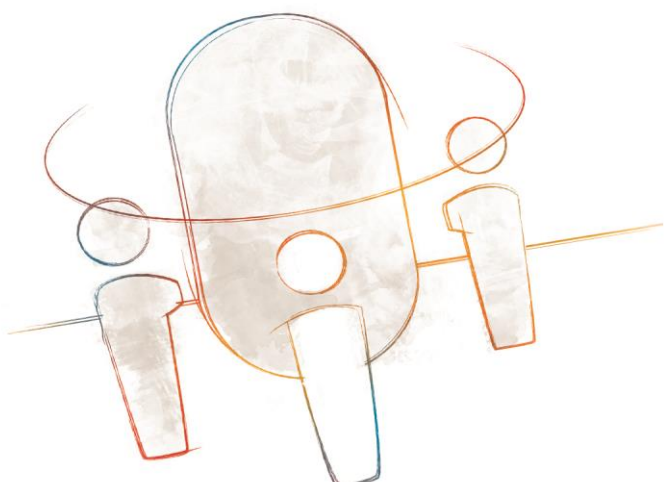


## 10. Résultats service : Service de l'eau

# Ville de Lausanne

Enquête de satisfaction  
Enquête auprès du personnel 2023  
*La parole est à vous !*

*Service de l'eau*



## C. Contexte et méthodologie

### a. Données techniques

Service : **Service de l'eau – 221 collaboratrices et collaborateurs** (sur les 1227 personnes sollicitées de la Direction *Sécurité et économie*).

### b. Taux de participation

Sur les 221 personnes sollicitées pour ce questionnaire, 127 ont répondu.

Cela représente **un taux de participation de 57%** (contre 56% de taux de participation au niveau de la direction).

## D. Résultats détaillés par dimension

### a. Identification et sens au travail

Items	% en désaccord - VdL	% en accord - VdL	% en désaccord - Service	% en accord - Service
1.1 Je suis fier-ère de travailler pour la Ville de Lausanne	16	85	9	91
1.2 Je connais la charte des valeurs de la Ville de Lausanne	25	75	23	77
1.3 Je m'identifie à la mission de service public de la Ville de Lausanne	10	89	6	94
1.4 Les objectifs de mon service me sont connus	12	88	6	94
1.5 Le travail que j'effectue est utile	4	96	2	98
1.6 Actuellement, je trouve du sens à exercer mon métier à la Ville de Lausanne	16	84	9	91

### b. Motivation

#### i. Satisfaction générale

Items	% en désaccord - VdL	% en accord - VdL	% en désaccord - Service	% en accord - Service
2.1 Globalement, je suis satisfait-e dans mon travail	19	81	17	83

## ii. Motivation

Items	% en désaccord - VdL	% en accord - VdL	% en désaccord - Service	% en accord - Service
2.2 Je suis motivé-e à faire mon travail	16	84	13	87
2.3 Je fais ce travail parce que j'ai l'impression de m'accomplir en le faisant	26	73	18	82
2.4 Je fais ce travail parce qu'il me procure une sécurité	22	77	21	79
2.5 Je recommanderais la Ville de Lausanne comme employeur	27	73	24	76
2.6. Je cherche activement d'autres opportunités d'emploi en dehors de la Ville de Lausanne (* item inversé)	77	23	80	20

## c. Accès à l'information

Items	% en désaccord - VdL	% en accord - VdL	% en désaccord - Service	% en accord - Service
3.1 Je reçois les informations dont j'ai besoin pour mener mon travail efficacement	28	72	22	78
3.2 La Ville de Lausanne est efficace dans sa communication au personnel	43	57	34	66
3.3 A l'intérieur de mon service, je peux obtenir une information claire et précise	37	63	30	70
3.4 A l'intérieur de mon équipe, je peux obtenir des informations claires et précises	19	81	18	82

### d. Contenu du travail et autonomie

Items	% en désaccord - VdL	% en accord - VdL	% en désaccord - Service	% en accord - Service
4.1 J'ai une description de poste claire	20	79	24	76
4.2 Je sais ce que l'on attend de moi dans mon poste de travail	11	88	15	85
4.3 Je me sens suffisamment bien formé-e pour réaliser mes tâches	15	86	14	86
4.4 Mes compétences sont bien utilisées dans le poste que j'occupe	21	79	16	84
4.5 Je dispose de l'autonomie nécessaire pour être efficace	12	88	9	91
4.6 Je suis encouragé-e à proposer des améliorations	27	73	21	79

## e. Charge de travail et procédures

Items	% en désaccord - VdL	% en accord - VdL	% en désaccord - Service	% en accord - Service
5.1 Je dispose du temps nécessaire pour exécuter correctement mon travail	37	63	37	63
5.2 Ma charge de travail m'empêche de faire un travail de qualité (* item inversé)	57	43	62	38
5.3 Je m'ennuie au travail (* item inversé)	89	12	92	8
5.4 Le travail est réparti équitablement au sein de mon équipe	31	69	38	62
5.5 Les règles et procédures sont claires, communes et connues de toutes et de tous	35	65	34	66
5.6 Beaucoup de nos règles et procédures rendent difficile l'exécution de mon travail (* item inversé)	48	51	61	39

## f. Environnement de travail

Items	% en désaccord - VdL	% en accord - VdL	% en désaccord - Service	% en accord - Service
6.1 Mon environnement de travail est adapté aux réalités professionnelles	30	70	23	77
6.2 Mon environnement de travail me permet de préserver ma santé et mon bien-être	38	62	40	60
6.3 Je dispose du matériel nécessaire pour mener à bien mon travail	25	76	18	82
6.4 La Ville de Lausanne propose des actions pour réduire l'utilisation des ressources (comme l'électricité, l'essence, ...)	27	73	26	74
6.5 J'ai déjà eu le sentiment d'être discriminé-e dans mon travail au cours de l'année dernière (* item inversé)	77	22	72	28
6.6 La Ville de Lausanne valorise la diversité de son personnel	16	85	20	80
6.7 La Ville de Lausanne favorise l'inclusion de toutes et de tous au sein de l'administration	13	87	20	80

## g. Conditions d'emploi

Items	% en désaccord - VdL	% en accord - VdL	% en désaccord - Service	% en accord - Service
7.1 Mon horaire me permet de concilier vie professionnelle et vie privée	14	86	8	92
<b>7.2 Je suis régulièrement préoccupé-e par des problèmes du travail en dehors de mes horaires (* item inversé)</b>	56	44	55	45
7.3 Pouvez-vous faire du télétravail ? (n.b. si « oui » alors présentation de la question 7.4)	49	51	50	50
7.4 Le télétravail contribue à mon équilibre vie professionnelle et vie privée	14	86	16	84
7.5 La politique de rémunération de la Ville de Lausanne est juste et équitable	63	36	65	35
7.6 Le salaire que je perçois est en adéquation avec les exigences de mon poste	62	38	64	37
7.7 Je suis satisfait-e des différents avantages que la Ville de Lausanne offre à son personnel (CPCL, Plan de mobilité, Sport Bien-être,...)	30	69	28	72
7.8 La Ville de Lausanne met tout en œuvre pour protéger ma santé au travail	38	63	30	70
7.9 Les conditions de santé et de sécurité sont bonnes au sein de la Ville de Lausanne	25	75	20	80



## h. Encadrement direct

Items	% en désaccord - VdL	% en accord - VdL	% en désaccord - Service	% en accord - Service
8.1 Ma compétence et mon travail sont reconnus par ma supérieure directe ou mon supérieur direct	15	85	16	84
8.2 J'obtiens des feedbacks réguliers de ma supérieure directe ou de mon supérieur direct sur mon travail	30	71	30	70
8.3 Ma supérieure directe ou mon supérieur direct contribue à un esprit d'équipe positif	25	75	29	71
8.4 Ma supérieure directe ou mon supérieur direct réussit facilement à faire collaborer les membres de son équipe	26	74	31	69
8.5 J'entretiens une relation de confiance avec ma supérieure directe ou mon supérieur direct	16	84	21	79
8.6 Ma supérieure directe ou mon supérieur direct m'aide à mener ma tâche à bien	20	80	23	77
8.7 Ma supérieure directe ou mon supérieur direct se sent concerné-e par mon bien-être	22	79	24	76
8.8 Ma supérieure directe ou mon supérieur direct se montre compréhensif-ve lorsque je commets des erreurs	13	87	11	89

## i. Ambiance et relations

Items	% en désaccord - VdL	% en accord - VdL	% en désaccord - Service	% en accord - Service
9.1 L'ambiance de travail au sein de mon équipe est agréable	15	85	17	82
9.2 Entre collègues nous nous entraïdons	10	90	13	87
9.3 Les collègues avec qui je travaille sont amicales et amicaux	6	94	11	89
9.4 Au travail je bénéficie d'un soutien satisfaisant dans les situations difficiles	19	81	25	75

## j. Formation et évolution professionnelle

Items	% en désaccord - VdL	% en accord - VdL	% en désaccord - Service	% en accord - Service
10.1 Je suis satisfait-e de mes possibilités d'évolution professionnelle	45	56	44	56
10.2 Je suis satisfait-e des possibilités de formation que m'offre la Ville de Lausanne	40	61	28	72