

Ville de Lausanne

Enquête de satisfaction
Enquête auprès du personnel 2023
La parole est à vous !

Rapport Résultats – *Direction Finance et mobilité*

Rapport rédigé par Ismat consulting SA,
Remis le 19 février 2024



Table des matières

1. Résumé	4
2. Contexte et méthodologie.....	5
2.1. Contexte.....	5
2.2. Données techniques.....	5
2.3. Taux de participation	5
2.4. Confidentialité.....	5
2.5. Avis sur le questionnaire	6
2.6. Seuils de satisfaction et de vigilance.....	6
3. Résultats détaillés par dimension.....	7
3.1. Identification et sens au travail.....	7
3.2. Motivation.....	7
3.2.1. Satisfacation générale	7
3.2.2. Motivation	8
3.3. Accès à l'information.....	8
3.4. Contenu du travail et autonomie	9
3.5. Charge de travail et procédures.....	9
3.6. Environnement de travail	10
3.7. Conditions d'emploi	10
3.8. Encadrement direct.....	11
3.9. Ambiance et relations	12
3.10. Formation et évolution professionnelle.....	12
4. Profil.....	13
5. Résultats service : Secrétariat général FIM	15
6. Résultats service : Service des finances.....	25
7. Résultats service : Service du personnel	35
8. Résultats service : Service Achat & Logistique Ville	45
9. Résultats service : Service Propreté urbaine	55
10. Résultats service : Service Mobilité et Aménagement des espaces publics.....	65

Avertissement

Ce rapport s'inscrit dans un ensemble cohérent et global : Ismat décline toute responsabilité en cas de déformation ou utilisation de propos sortis de leur contexte.

1. Résumé

En collaboration avec Ismat Consulting, la Ville de Lausanne, a mené une enquête de satisfaction auprès de l'ensemble de son personnel permanent. Ce rapport se concentre sur les résultats de la Direction *Finances et mobilité*.

Les données révèlent une satisfaction significative parmi ses collaboratrices et collaborateurs, mettant en avant leur forte identification à la mission de service public, le sens et l'utilité de leur travail, leur motivation, ainsi qu'un climat de travail positif.

Toutefois, l'enquête a également mis en évidence des domaines de préoccupation, notamment la charge de travail, l'ergonomie de l'environnement de travail, et les conditions d'emploi, y compris la rémunération et les avantages. De plus, des insatisfactions concernant la communication, tant de la part de la Ville envers le personnel que dans les échanges internes au sein des services, ont été relevées.

Dans l'ensemble, cette direction affiche un niveau de satisfaction significatif. Cependant, il a été mis en lumière des sources d'insatisfaction. Ainsi, ces résultats positifs ne doivent pas faire oublier l'importance de déployer des mesures permettant de consolider les sources de satisfaction et corriger les dimensions insatisfaisantes, tant au niveau de la Ville, pour les sujets comme la rémunération ou la communication générale, qu'au niveau de la direction et des services, par exemple, pour l'optimisation de la charge de travail.

2. Contexte et méthodologie

2.1. Contexte¹

La Municipalité de la Ville de Lausanne a décidé de conduire une enquête de satisfaction, sous forme de sondage, auprès de son personnel afin d'identifier, sur la base des résultats, des axes de développement potentiels et mener des actions d'amélioration ciblées en matière de conditions de travail.

Ismat consulting a été choisie parmi d'autres prestataires pour mener cette enquête.

Le sondage est conçu de sorte à pouvoir être réutilisé à espaces réguliers pour mesurer l'évolution des problématiques et les retombées des actions mises en œuvre pour diminuer les sources d'insatisfaction.

2.2. Données techniques

Direction : **Finances et mobilité – 706 collaboratrices et collaborateurs** (sur les 5'571 personnes sollicitées au niveau de la Ville de Lausanne).

2.3. Taux de participation

Sur les 706 personnes sollicitées pour ce questionnaire, 397 ont répondu.

Cela représente **un taux de participation de 56%** (contre 57% de taux de participation au niveau de la Ville de Lausanne).

2.4. Confidentialité

Des logins d'accès personnels et confidentiels ont été créés et distribués aléatoirement, par courriel et courrier papier.

Aucune exploitation des résultats dans la banque de données n'est possible pour des catégories de réponses regroupant un nombre de personnes inférieur à 7 : l'interface se bloque automatiquement.

Il est strictement impossible, pour la Ville de Lausanne et pour Ismat, de relier un login à une personne.

¹ Basé sur l'offre

2.5. Avis sur le questionnaire

Les participantes et participants sont fortement satisfaits du questionnaire : 93% le trouvent de la bonne longueur ; 95% le jugent facile à comprendre ; et 82% estiment que les questions sont pertinentes.

De plus, une grande majorité (84%) a exprimé de l'intérêt pour la démarche, et un impressionnant 92% souhaitent voir cette démarche renouvelée.

2.6. Seuils de satisfaction et de vigilance

Les questions dont le total des réponses indique une **approbation** supérieure ou égale à **80%** sont des **sources de satisfaction significatives**.

Les résultats indiquant une **approbation** dépassant **90%** sont particulièrement positifs et relèvent **une satisfaction majeure**.

Les questions dont le total des réponses indique un **désaccord** supérieur ou égal à **30%** sont des **zones de vigilance significatives**.

Les résultats dépassant le taux de **désaccord** de **40%** relèvent une **insatisfaction majeure**.

90% en accord
80% en accord
30% en désaccord
40% en désaccord

Avertissement :

- **Les items marqués d'un astérisque (*)** sont inversés, ce qui signifie que l'accord indique une insatisfaction sur la dimension mesurée, tandis que le désaccord démontre une satisfaction.
- **Le système de paramétrage des arrondis choisi** peut amener une variabilité de +/- 1% dans les totaux de réponse. Ceci permet de faire ressortir au plus vite les seuils de vigilance à identifier (dès 29,1%).

3. Résultats détaillés par dimension

3.1. Identification et sens au travail

Items	% en désaccord - VdL	% en accord - VdL	% en désaccord - Direction	% en accord - Direction
1.1 Je suis fier·ère de travailler pour la Ville de Lausanne	16	85	11	89
1.2 Je connais la charte des valeurs de la Ville de Lausanne	25	75	18	82
1.3 Je m'identifie à la mission de service public de la Ville de Lausanne	10	89	8	92
1.4 Les objectifs de mon service me sont connus	12	88	13	87
1.5 Le travail que j'effectue est utile	4	96	3	96
1.6 Actuellement, je trouve du sens à exercer mon métier à la Ville de Lausanne	16	84	16	85

3.2. Motivation

3.2.1. Satisfaction générale

Items	% en désaccord - VdL	% en accord - VdL	% en désaccord - Direction	% en accord - Direction
2.1 Globalement, je suis satisfait·e dans mon travail	19	81	19	81

3.2.2. Motivation

Items	% en désaccord - VdL	% en accord - VdL	% en désaccord - Direction	% en accord - Direction
2.2 Je suis motivé-e à faire mon travail	16	84	19	82
2.3 Je fais ce travail parce que j'ai l'impression de m'accomplir en le faisant	26	73	29	71
2.4 Je fais ce travail parce qu'il me procure une sécurité	22	77	20	80
2.5 Je recommanderais la Ville de Lausanne comme employeur	27	73	24	76
2.6. Je cherche activement d'autres opportunités d'emploi en dehors de la Ville de Lausanne (* <i>item inversé</i>)	77	23	77	23

3.3. Accès à l'information

Items	% en désaccord - VdL	% en accord - VdL	% en désaccord - Direction	% en accord - Direction
3.1 Je reçois les informations dont j'ai besoin pour mener mon travail efficacement	28	72	27	73
3.2 La Ville de Lausanne est efficace dans sa communication au personnel	43	57	41	59
3.3 A l'intérieur de mon service, je peux obtenir une information claire et précise	37	63	37	63
3.4 A l'intérieur de mon équipe, je peux obtenir des informations claires et précises	19	81	18	83

3.4. Contenu du travail et autonomie

Items	% en désaccord - VdL	% en accord - VdL	% en désaccord - Direction	% en accord - Direction
4.1 J'ai une description de poste claire	20	79	21	79
4.2 Je sais ce que l'on attend de moi dans mon poste de travail	11	88	11	88
4.3 Je me sens suffisamment bien formé-e pour réaliser mes tâches	15	86	14	87
4.4 Mes compétences sont bien utilisées dans le poste que j'occupe	21	79	22	78
4.5 Je dispose de l'autonomie nécessaire pour être efficace	12	88	10	90
4.6 Je suis encouragé-e à proposer des améliorations	27	73	27	72

3.5. Charge de travail et procédures

Items	% en désaccord - VdL	% en accord - VdL	% en désaccord - Direction	% en accord - Direction
5.1 Je dispose du temps nécessaire pour exécuter correctement mon travail	37	63	27	73
5.2 Ma charge de travail m'empêche de faire un travail de qualité (<i>* item inversé</i>)	57	43	61	39
5.3 Je m'ennuie au travail (<i>* item inversé</i>)	89	12	86	14
5.4 Le travail est réparti équitablement au sein de mon équipe	31	69	32	68
5.5 Les règles et procédures sont claires, communes et connues de toutes et de tous	35	65	31	68
5.6 Beaucoup de nos règles et procédures rendent difficile l'exécution de mon travail (<i>* item inversé</i>)	48	51	46	55

3.6. Environnement de travail

Items	% en désaccord - VdL	% en accord - VdL	% en désaccord - Direction	% en accord - Direction
6.1 Mon environnement de travail est adapté aux réalités professionnelles	30	70	25	76
6.2 Mon environnement de travail me permet de préserver ma santé et mon bien-être	38	62	30	69
6.3 Je dispose du matériel nécessaire pour mener à bien mon travail	25	76	17	83
6.4 La Ville de Lausanne propose des actions pour réduire l'utilisation des ressources (comme l'électricité, l'essence, ...)	27	73	27	72
6.5 J'ai déjà eu le sentiment d'être discriminé·e dans mon travail au cours de l'année dernière (* item inversé)	77	22	78	22
6.6 La Ville de Lausanne valorise la diversité de son personnel	16	85	19	81
6.7 La Ville de Lausanne favorise l'inclusion de toutes et de tous au sein de l'administration	13	87	16	83

3.7. Conditions d'emploi

Items	% en désaccord - VdL	% en accord - VdL	% en désaccord - Direction	% en accord - Direction
7.1 Mon horaire me permet de concilier vie professionnelle et vie privée	14	86	8	92
7.2 Je suis régulièrement préoccupé·e par des problèmes du travail en dehors de mes horaires (* item inversé)	56	44	64	36
7.3 Pouvez-vous faire du télétravail ? (n.b. si « oui » alors présentation de la question 7.4)	49	51	45	55
7.4 Le télétravail contribue à mon équilibre vie professionnelle et vie privée	14	86	10	90
7.5 La politique de rémunération de la Ville de Lausanne est juste et équitable	63	36	69	31
7.6 Le salaire que je perçois est en adéquation avec les exigences de mon poste	62	38	60	40
7.7 Je suis satisfait·e des différents avantages que la Ville de Lausanne offre à son personnel (CPCL, Plan de mobilité, Sport Bien-être,...)	30	69	33	67
7.8 La Ville de Lausanne met tout en œuvre pour protéger ma santé au travail	38	63	29	71
7.9 Les conditions de santé et de sécurité sont bonnes au sein de la Ville de Lausanne	25	75	20	80

3.8. Encadrement direct

Items	% en désaccord - VdL	% en accord - VdL	% en désaccord - Direction	% en accord - Direction
8.1 Ma compétence et mon travail sont reconnus par ma supérieure directe ou mon supérieur direct	15	85	16	85
8.2 J'obtiens des feedbacks réguliers de ma supérieure directe ou de mon supérieur direct sur mon travail	30	71	29	71
8.3 Ma supérieure directe ou mon supérieur direct contribue à un esprit d'équipe positif	25	75	26	74
8.4 Ma supérieure directe ou mon supérieur direct réussit facilement à faire collaborer les membres de son équipe	26	74	27	72
8.5 J'entretiens une relation de confiance avec ma supérieure directe ou mon supérieur direct	16	84	17	84
8.6 Ma supérieure directe ou mon supérieur direct m'aide à mener ma tâche à bien	20	80	21	79
8.7 Ma supérieure directe ou mon supérieur direct se sent concerné-e par mon bien-être	22	79	21	79
8.8 Ma supérieure directe ou mon supérieur direct se montre compréhensif-ve lorsque je commets des erreurs	13	87	16	84

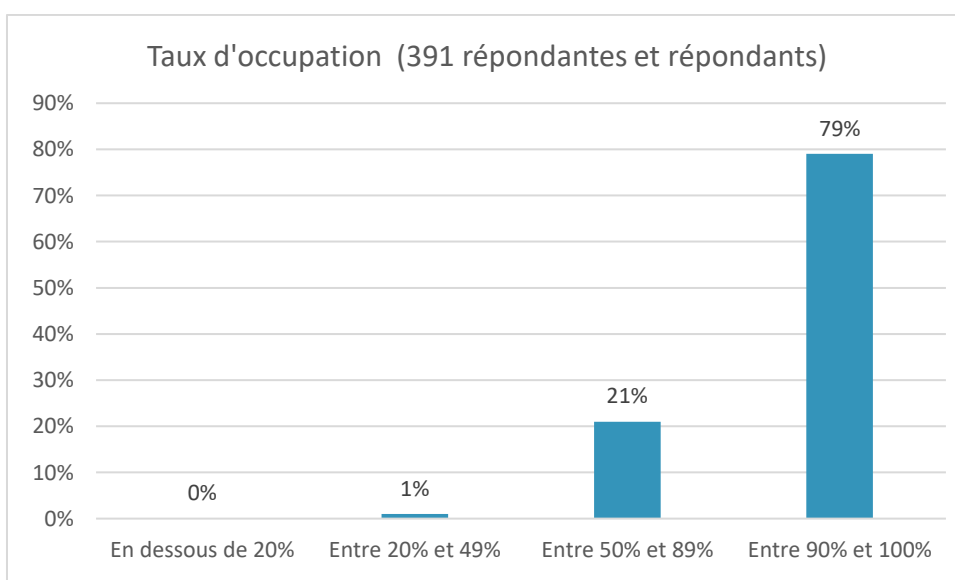
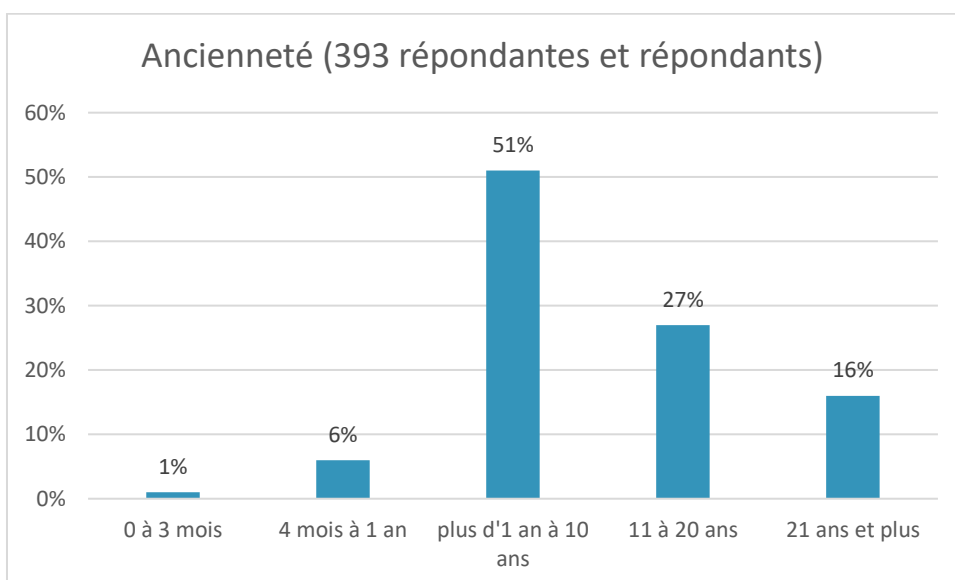
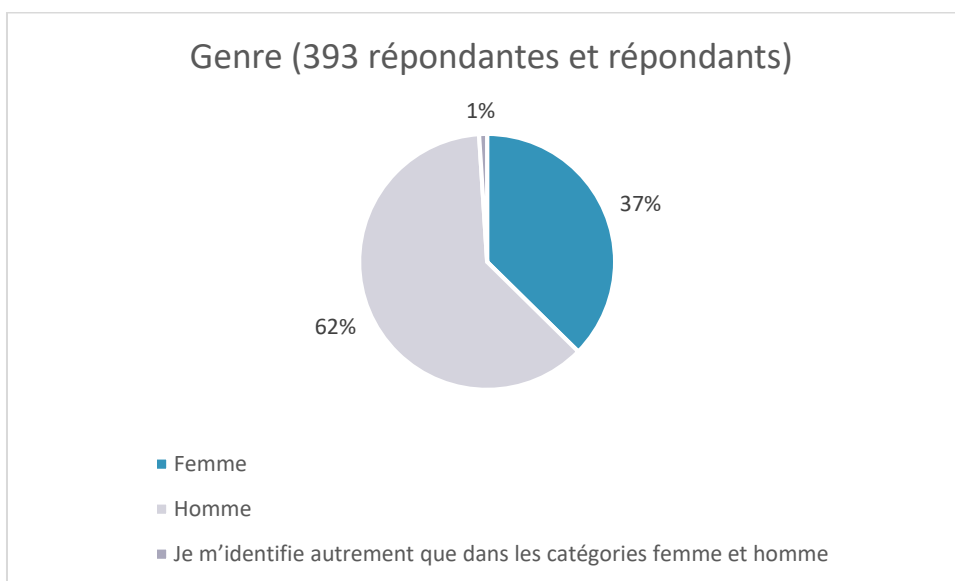
3.9. Ambiance et relations

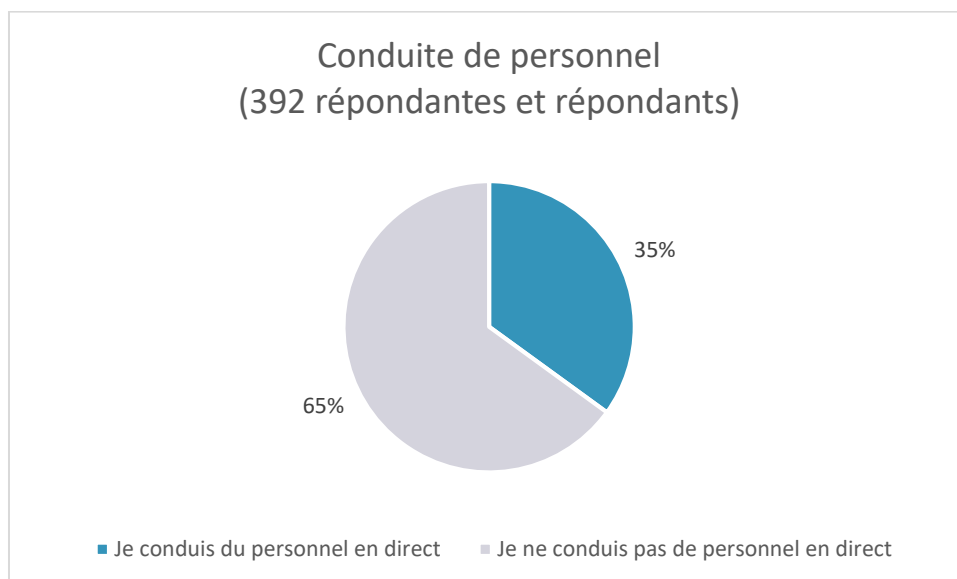
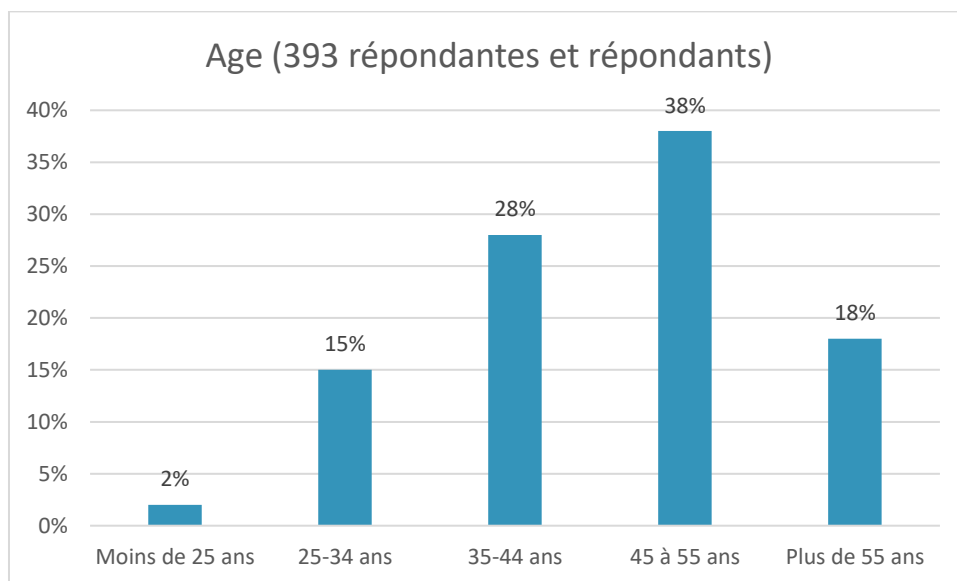
Items	% en désaccord - VdL	% en accord - VdL	% en désaccord - Direction	% en accord - Direction
9.1 L'ambiance de travail au sein de mon équipe est agréable	15	85	16	84
9.2 Entre collègues nous nous entraïdons	10	90	13	87
9.3 Les collègues avec qui je travaille sont amicales et amicaux	6	94	6	94
9.4 Au travail je bénéficie d'un soutien satisfaisant dans les situations difficiles	19	81	20	80

3.10. Formation et évolution professionnelle

Items	% en désaccord - VdL	% en accord - VdL	% en désaccord - Direction	% en accord - Direction
10.1 Je suis satisfait-e de mes possibilités d'évolution professionnelle	44	56	49	51
10.2 Je suis satisfait-e des possibilités de formation que m'offre la Ville de Lausanne	32	69	39	61

4. Profil



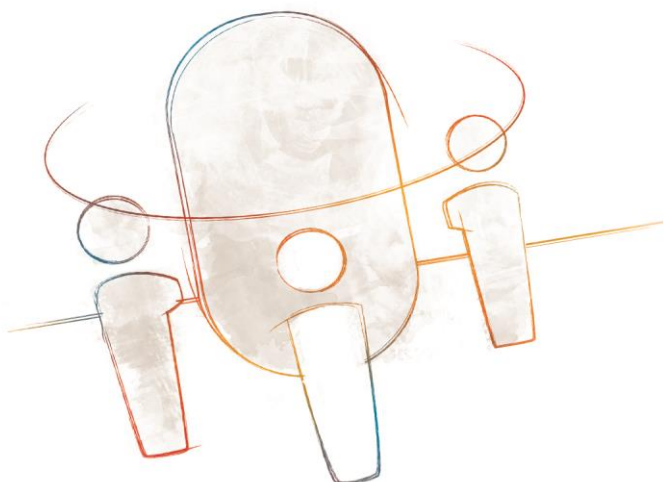


5. Résultats service : Secrétariat général FIM

Ville de Lausanne

Enquête de satisfaction
Enquête auprès du personnel 2023
La parole est à vous !

Secrétariat général FIM



A. Contexte et méthodologie

a. Données techniques

Service : **Secrétariat général FIM – 14 collaboratrices et collaborateurs** (sur les 706 personnes sollicitées de la Direction *Finances et mobilité*).

b. Taux de participation

Sur les 14 personnes sollicitées pour ce questionnaire, 12 ont répondu.

Cela représente **un taux de participation de 86%** (contre 56% de taux de participation au niveau de la direction).

B. Résultats détaillés par dimension

a. Identification et sens au travail

Items	% en désaccord - VdL	% en accord - VdL	% en désaccord - Service	% en accord - Service
1.1 Je suis fier-ère de travailler pour la Ville de Lausanne	16	85	0	100
1.2 Je connais la charte des valeurs de la Ville de Lausanne	25	75	25	75
1.3 Je m'identifie à la mission de service public de la Ville de Lausanne	10	89	8	92
1.4 Les objectifs de mon service me sont connus	12	88	0	100
1.5 Le travail que j'effectue est utile	4	96	17	83
1.6 Actuellement, je trouve du sens à exercer mon métier à la Ville de Lausanne	16	84	25	75

b. Motivation

i. Satisfaction générale

Items	% en désaccord - VdL	% en accord - VdL	% en désaccord - Service	% en accord - Service
2.1 Globalement, je suis satisfait-e dans mon travail	19	81	25	75

ii. Motivation

Items	% en désaccord - VdL	% en accord - VdL	% en désaccord - Service	% en accord - Service
2.2 Je suis motivé·e à faire mon travail	16	84	8	92
2.3 Je fais ce travail parce que j'ai l'impression de m'accomplir en le faisant	26	73	33	67
2.4 Je fais ce travail parce qu'il me procure une sécurité	22	77	50	50
2.5 Je recommanderais la Ville de Lausanne comme employeur	27	73	8	92
2.6. Je cherche activement d'autres opportunités d'emploi en dehors de la Ville de Lausanne (* item inversé)	77	23	83	17

c. Accès à l'information

Items	% en désaccord - VdL	% en accord - VdL	% en désaccord - Service	% en accord - Service
3.1 Je reçois les informations dont j'ai besoin pour mener mon travail efficacement	28	72	33	67
3.2 La Ville de Lausanne est efficace dans sa communication au personnel	43	57	58	42
3.3 A l'intérieur de mon service, je peux obtenir une information claire et précise	37	63	25	75
3.4 A l'intérieur de mon équipe, je peux obtenir des informations claires et précises	19	81	0	100

d. Contenu du travail et autonomie

Items	% en désaccord - VdL	% en accord - VdL	% en désaccord - Service	% en accord - Service
4.1 J'ai une description de poste claire	20	79	25	75
4.2 Je sais ce que l'on attend de moi dans mon poste de travail	11	88	8	92
4.3 Je me sens suffisamment bien formé-e pour réaliser mes tâches	15	86	17	83
4.4 Mes compétences sont bien utilisées dans le poste que j'occupe	21	79	33	67
4.5 Je dispose de l'autonomie nécessaire pour être efficace	12	88	8	92
4.6 Je suis encouragé-e à proposer des améliorations	27	73	8	92

e. Charge de travail et procédures

Items	% en désaccord - VdL	% en accord - VdL	% en désaccord - Service	% en accord - Service
5.1 Je dispose du temps nécessaire pour exécuter correctement mon travail	37	63	58	42
5.2 Ma charge de travail m'empêche de faire un travail de qualité (* item inversé)	57	43	25	75
5.3 Je m'ennuie au travail (* item inversé)	89	12	75	25
5.4 Le travail est réparti équitablement au sein de mon équipe	31	69	33	67
5.5 Les règles et procédures sont claires, communes et connues de toutes et de tous	35	65	42	58
5.6 Beaucoup de nos règles et procédures rendent difficile l'exécution de mon travail (* item inversé)	48	51	42	58

f. Environnement de travail

Items	% en désaccord - VdL	% en accord - VdL	% en désaccord - Service	% en accord - Service
6.1 Mon environnement de travail est adapté aux réalités professionnelles	30	70	25	75
6.2 Mon environnement de travail me permet de préserver ma santé et mon bien-être	38	62	25	75
6.3 Je dispose du matériel nécessaire pour mener à bien mon travail	25	76	17	83
6.4 La Ville de Lausanne propose des actions pour réduire l'utilisation des ressources (comme l'électricité, l'essence, ...)	27	73	0	100
6.5 J'ai déjà eu le sentiment d'être discriminé-e dans mon travail au cours de l'année dernière (* item inversé)	77	22	92	8
6.6 La Ville de Lausanne valorise la diversité de son personnel	16	85	8	92
6.7 La Ville de Lausanne favorise l'inclusion de toutes et de tous au sein de l'administration	13	87	17	83

g. Conditions d'emploi

Items	% en désaccord - VdL	% en accord - VdL	% en désaccord - Service	% en accord - Service
7.1 Mon horaire me permet de concilier vie professionnelle et vie privée	14	86	0	100
7.2 Je suis régulièrement préoccupé-e par des problèmes du travail en dehors de mes horaires (* item inversé)	56	44	33	67
7.3 Pouvez-vous faire du télétravail ? (n.b. si « oui » alors présentation de la question 7.4)	49	51	8	92
7.4 Le télétravail contribue à mon équilibre vie professionnelle et vie privée	14	86	9	91
7.5 La politique de rémunération de la Ville de Lausanne est juste et équitable	63	36	42	58
7.6 Le salaire que je perçois est en adéquation avec les exigences de mon poste	62	38	42	58
7.7 Je suis satisfait-e des différents avantages que la Ville de Lausanne offre à son personnel (CPCL, Plan de mobilité, Sport Bien-être,...)	30	69	33	67
7.8 La Ville de Lausanne met tout en œuvre pour protéger ma santé au travail	38	63	33	67
7.9 Les conditions de santé et de sécurité sont bonnes au sein de la Ville de Lausanne	25	75	33	67

h. Encadrement direct

Items	% en désaccord - VdL	% en accord - VdL	% en désaccord - Service	% en accord - Service
8.1 Ma compétence et mon travail sont reconnus par ma supérieure directe ou mon supérieur direct	15	85	0	100
8.2 J'obtiens des feedbacks réguliers de ma supérieure directe ou de mon supérieur direct sur mon travail	30	71	17	83
8.3 Ma supérieure directe ou mon supérieur direct contribue à un esprit d'équipe positif	25	75	0	100
8.4 Ma supérieure directe ou mon supérieur direct réussit facilement à faire collaborer les membres de son équipe	26	74	0	100
8.5 J'entretiens une relation de confiance avec ma supérieure directe ou mon supérieur direct	16	84	0	100
8.6 Ma supérieure directe ou mon supérieur direct m'aide à mener ma tâche à bien	20	80	0	100
8.7 Ma supérieure directe ou mon supérieur direct se sent concerné-e par mon bien-être	22	79	0	100
8.8 Ma supérieure directe ou mon supérieur direct se montre compréhensif-ve lorsque je commets des erreurs	13	87	0	100

i. Ambiance et relations

Items	% en désaccord - VdL	% en accord - VdL	% en désaccord - Service	% en accord - Service
9.1 L'ambiance de travail au sein de mon équipe est agréable	15	85	0	100
9.2 Entre collègues nous nous entraisons	10	90	8	92
9.3 Les collègues avec qui je travaille sont amicales et amicaux	6	94	0	100
9.4 Au travail je bénéficie d'un soutien satisfaisant dans les situations difficiles	19	81	17	83

j. Formation et évolution professionnelle

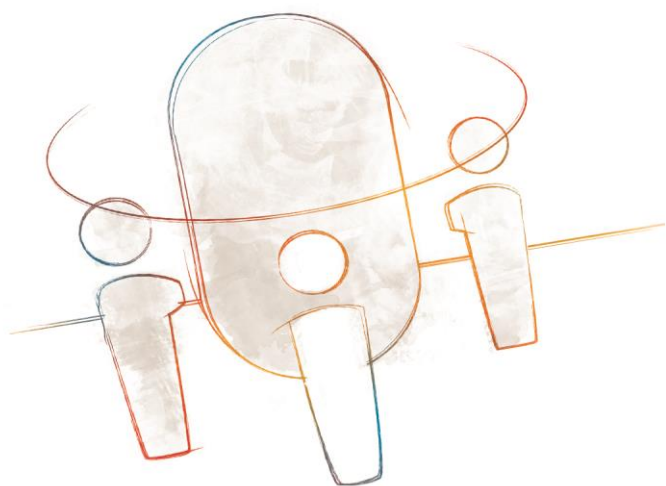
Items	% en désaccord - VdL	% en accord - VdL	% en désaccord - Service	% en accord - Service
10.1 Je suis satisfait-e de mes possibilités d'évolution professionnelle	45	56	33	67
10.2 Je suis satisfait-e des possibilités de formation que m'offre la Ville de Lausanne	40	61	25	75

6. Résultats service : Service des finances

Ville de Lausanne

Enquête de satisfaction
Enquête auprès du personnel 2023
La parole est à vous !

Service des finances



A. Contexte et méthodologie

a. Données techniques

Service : **Service des finances – 45 collaboratrices et collaborateurs** (sur les 706 personnes sollicitées de la Direction *Finances et mobilité*).

b. Taux de participation

Sur les 45 personnes sollicitées pour ce questionnaire, 34 ont répondu.

Cela représente **un taux de participation de 76%** (contre 56% de taux de participation au niveau de la direction).

B. Résultats détaillés par dimension

a. Identification et sens au travail

Items	% en désaccord - VdL	% en accord - VdL	% en désaccord - Service	% en accord - Service
1.1 Je suis fier-ère de travailler pour la Ville de Lausanne	16	85	12	88
1.2 Je connais la charte des valeurs de la Ville de Lausanne	25	75	29	71
1.3 Je m'identifie à la mission de service public de la Ville de Lausanne	10	89	12	88
1.4 Les objectifs de mon service me sont connus	12	88	9	91
1.5 Le travail que j'effectue est utile	4	96	6	94
1.6 Actuellement, je trouve du sens à exercer mon métier à la Ville de Lausanne	16	84	18	82

b. Motivation

i. Satisfaction générale

Items	% en désaccord - VdL	% en accord - VdL	% en désaccord - Service	% en accord - Service
2.1 Globalement, je suis satisfait-e dans mon travail	19	81	29	71

ii. Motivation

Items	% en désaccord - VdL	% en accord - VdL	% en désaccord - Service	% en accord - Service
2.2 Je suis motivé·e à faire mon travail	16	84	35	65
2.3 Je fais ce travail parce que j'ai l'impression de m'accomplir en le faisant	26	73	41	59
2.4 Je fais ce travail parce qu'il me procure une sécurité	22	77	18	82
2.5 Je recommanderais la Ville de Lausanne comme employeur	27	73	32	68
2.6. Je cherche activement d'autres opportunités d'emploi en dehors de la Ville de Lausanne (* item inversé)	77	23	71	29

c. Accès à l'information

Items	% en désaccord - VdL	% en accord - VdL	% en désaccord - Service	% en accord - Service
3.1 Je reçois les informations dont j'ai besoin pour mener mon travail efficacement	28	72	47	53
3.2 La Ville de Lausanne est efficace dans sa communication au personnel	43	57	50	50
3.3 A l'intérieur de mon service, je peux obtenir une information claire et précise	37	63	56	44
3.4 A l'intérieur de mon équipe, je peux obtenir des informations claires et précises	19	81	29	71

d. Contenu du travail et autonomie

Items	% en désaccord - VdL	% en accord - VdL	% en désaccord - Service	% en accord - Service
4.1 J'ai une description de poste claire	20	79	29	71
4.2 Je sais ce que l'on attend de moi dans mon poste de travail	11	88	15	85
4.3 Je me sens suffisamment bien formé-e pour réaliser mes tâches	15	86	21	79
4.4 Mes compétences sont bien utilisées dans le poste que j'occupe	21	79	32	68
4.5 Je dispose de l'autonomie nécessaire pour être efficace	12	88	12	88
4.6 Je suis encouragé-e à proposer des améliorations	27	73	29	71

e. Charge de travail et procédures

Items	% en désaccord - VdL	% en accord - VdL	% en désaccord - Service	% en accord - Service
5.1 Je dispose du temps nécessaire pour exécuter correctement mon travail	37	63	38	62
5.2 Ma charge de travail m'empêche de faire un travail de qualité (* item inversé)	57	43	50	50
5.3 Je m'ennuie au travail (* item inversé)	89	12	82	18
5.4 Le travail est réparti équitablement au sein de mon équipe	31	69	38	62
5.5 Les règles et procédures sont claires, communes et connues de toutes et de tous	35	65	38	62
5.6 Beaucoup de nos règles et procédures rendent difficile l'exécution de mon travail (* item inversé)	48	51	50	50

f. Environnement de travail

Items	% en désaccord - VdL	% en accord - VdL	% en désaccord - Service	% en accord - Service
6.1 Mon environnement de travail est adapté aux réalités professionnelles	30	70	26	74
6.2 Mon environnement de travail me permet de préserver ma santé et mon bien-être	38	62	35	65
6.3 Je dispose du matériel nécessaire pour mener à bien mon travail	25	76	12	88
6.4 La Ville de Lausanne propose des actions pour réduire l'utilisation des ressources (comme l'électricité, l'essence, ...)	27	73	27	73
6.5 J'ai déjà eu le sentiment d'être discriminé-e dans mon travail au cours de l'année dernière (* item inversé)	77	22	71	29
6.6 La Ville de Lausanne valorise la diversité de son personnel	16	85	24	76
6.7 La Ville de Lausanne favorise l'inclusion de toutes et de tous au sein de l'administration	13	87	21	79

g. Conditions d'emploi

Items	% en désaccord - VdL	% en accord - VdL	% en désaccord - Service	% en accord - Service
7.1 Mon horaire me permet de concilier vie professionnelle et vie privée	14	86	9	91
7.2 Je suis régulièrement préoccupé-e par des problèmes du travail en dehors de mes horaires (* item inversé)	56	44	64	36
7.3 Pouvez-vous faire du télétravail ? (n.b. si « oui » alors présentation de la question 7.4)	49	51	21	79
7.4 Le télétravail contribue à mon équilibre vie professionnelle et vie privée	14	86	8	92
7.5 La politique de rémunération de la Ville de Lausanne est juste et équitable	63	36	79	21
7.6 Le salaire que je perçois est en adéquation avec les exigences de mon poste	62	38	68	32
7.7 Je suis satisfait-e des différents avantages que la Ville de Lausanne offre à son personnel (CPCL, Plan de mobilité, Sport Bien-être,...)	30	69	45	55
7.8 La Ville de Lausanne met tout en œuvre pour protéger ma santé au travail	38	63	24	76
7.9 Les conditions de santé et de sécurité sont bonnes au sein de la Ville de Lausanne	25	75	21	79

h. Encadrement direct

Items	% en désaccord - VdL	% en accord - VdL	% en désaccord - Service	% en accord - Service
8.1 Ma compétence et mon travail sont reconnus par ma supérieure directe ou mon supérieur direct	15	85	41	59
8.2 J'obtiens des feedbacks réguliers de ma supérieure directe ou de mon supérieur direct sur mon travail	30	71	38	62
8.3 Ma supérieure directe ou mon supérieur direct contribue à un esprit d'équipe positif	25	75	41	59
8.4 Ma supérieure directe ou mon supérieur direct réussit facilement à faire collaborer les membres de son équipe	26	74	35	65
8.5 J'entretiens une relation de confiance avec ma supérieure directe ou mon supérieur direct	16	84	26	74
8.6 Ma supérieure directe ou mon supérieur direct m'aide à mener ma tâche à bien	20	80	35	65
8.7 Ma supérieure directe ou mon supérieur direct se sent concerné-e par mon bien-être	22	79	38	62
8.8 Ma supérieure directe ou mon supérieur direct se montre compréhensif-ve lorsque je commets des erreurs	13	87	15	85

i. Ambiance et relations

Items	% en désaccord - VdL	% en accord - VdL	% en désaccord - Service	% en accord - Service
9.1 L'ambiance de travail au sein de mon équipe est agréable	15	85	21	79
9.2 Entre collègues nous nous entraïdons	10	90	26	74
9.3 Les collègues avec qui je travaille sont amicales et amicaux	6	94	12	88
9.4 Au travail je bénéficie d'un soutien satisfaisant dans les situations difficiles	19	81	38	62

j. Formation et évolution professionnelle

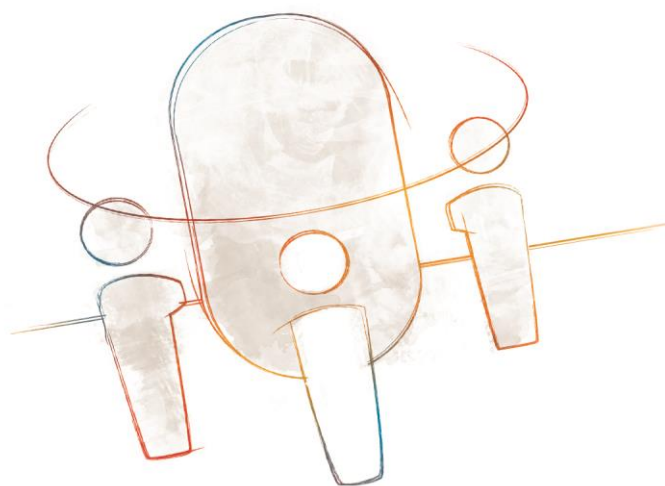
Items	% en désaccord - VdL	% en accord - VdL	% en désaccord - Service	% en accord - Service
10.1 Je suis satisfait-e de mes possibilités d'évolution professionnelle	45	56	56	44
10.2 Je suis satisfait-e des possibilités de formation que m'offre la Ville de Lausanne	40	61	48	52

7. Résultats service : Service du personnel

Ville de Lausanne

Enquête de satisfaction
Enquête auprès du personnel 2023
La parole est à vous !

Service du personnel



A. Contexte et méthodologie

a. Données techniques

Service : **Service du personnel** – 59 collaboratrices et collaborateurs (sur les 706 personnes sollicitées de la Direction *Finances et mobilité*).

b. Taux de participation

Sur les 59 personnes sollicitées pour ce questionnaire, 50 ont répondu.

Cela représente **un taux de participation de 85%** (contre 56% de taux de participation au niveau de la direction).

B. Résultats détaillés par dimension

a. Identification et sens au travail

Items	% en désaccord - VdL	% en accord - VdL	% en désaccord - Service	% en accord - Service
1.1 Je suis fier-ère de travailler pour la Ville de Lausanne	16	85	14	86
1.2 Je connais la charte des valeurs de la Ville de Lausanne	25	75	22	78
1.3 Je m'identifie à la mission de service public de la Ville de Lausanne	10	89	4	96
1.4 Les objectifs de mon service me sont connus	12	88	20	80
1.5 Le travail que j'effectue est utile	4	96	4	96
1.6 Actuellement, je trouve du sens à exercer mon métier à la Ville de Lausanne	16	84	22	78

b. Motivation

i. Satisfaction générale

Items	% en désaccord - VdL	% en accord - VdL	% en désaccord - Service	% en accord - Service
2.1 Globalement, je suis satisfait-e dans mon travail	19	81	26	74

ii. Motivation

Items	% en désaccord - VdL	% en accord - VdL	% en désaccord - Service	% en accord - Service
2.2 Je suis motivé-e à faire mon travail	16	84	29	71
2.3 Je fais ce travail parce que j'ai l'impression de m'accomplir en le faisant	26	73	44	56
2.4 Je fais ce travail parce qu'il me procure une sécurité	22	77	27	73
2.5 Je recommanderais la Ville de Lausanne comme employeur	27	73	24	76
2.6. Je cherche activement d'autres opportunités d'emploi en dehors de la Ville de Lausanne (* item inversé)	77	23	72	28

c. Accès à l'information

Items	% en désaccord - VdL	% en accord - VdL	% en désaccord - Service	% en accord - Service
3.1 Je reçois les informations dont j'ai besoin pour mener mon travail efficacement	28	72	30	70
3.2 La Ville de Lausanne est efficace dans sa communication au personnel	43	57	52	48
3.3 A l'intérieur de mon service, je peux obtenir une information claire et précise	37	63	46	54
3.4 A l'intérieur de mon équipe, je peux obtenir des informations claires et précises	19	81	26	74

d. Contenu du travail et autonomie

Items	% en désaccord - VdL	% en accord - VdL	% en désaccord - Service	% en accord - Service
4.1 J'ai une description de poste claire	20	79	8	92
4.2 Je sais ce que l'on attend de moi dans mon poste de travail	11	88	14	86
4.3 Je me sens suffisamment bien formé-e pour réaliser mes tâches	15	86	6	94
4.4 Mes compétences sont bien utilisées dans le poste que j'occupe	21	79	20	80
4.5 Je dispose de l'autonomie nécessaire pour être efficace	12	88	8	92
4.6 Je suis encouragé-e à proposer des améliorations	27	73	16	84

e. Charge de travail et procédures

Items	% en désaccord - VdL	% en accord - VdL	% en désaccord - Service	% en accord - Service
5.1 Je dispose du temps nécessaire pour exécuter correctement mon travail	37	63	36	64
5.2 Ma charge de travail m'empêche de faire un travail de qualité (* item inversé)	57	43	56	44
5.3 Je m'ennuie au travail (* item inversé)	89	12	84	16
5.4 Le travail est réparti équitablement au sein de mon équipe	31	69	28	72
5.5 Les règles et procédures sont claires, communes et connues de toutes et de tous	35	65	56	44
5.6 Beaucoup de nos règles et procédures rendent difficile l'exécution de mon travail (* item inversé)	48	51	34	66

f. Environnement de travail

Items	% en désaccord - VdL	% en accord - VdL	% en désaccord - Service	% en accord - Service
6.1 Mon environnement de travail est adapté aux réalités professionnelles	30	70	38	62
6.2 Mon environnement de travail me permet de préserver ma santé et mon bien-être	38	62	24	76
6.3 Je dispose du matériel nécessaire pour mener à bien mon travail	25	76	8	92
6.4 La Ville de Lausanne propose des actions pour réduire l'utilisation des ressources (comme l'électricité, l'essence, ...)	27	73	35	65
6.5 J'ai déjà eu le sentiment d'être discriminé-e dans mon travail au cours de l'année dernière (* item inversé)	77	22	88	12
6.6 La Ville de Lausanne valorise la diversité de son personnel	16	85	8	92
6.7 La Ville de Lausanne favorise l'inclusion de toutes et de tous au sein de l'administration	13	87	4	96

g. Conditions d'emploi

Items	% en désaccord - VdL	% en accord - VdL	% en désaccord - Service	% en accord - Service
7.1 Mon horaire me permet de concilier vie professionnelle et vie privée	14	86	4	96
7.2 Je suis régulièrement préoccupé-e par des problèmes du travail en dehors de mes horaires (* item inversé)	56	44	61	39
7.3 Pouvez-vous faire du télétravail ? (n.b. si « oui » alors présentation de la question 7.4)	49	51	0	100
7.4 Le télétravail contribue à mon équilibre vie professionnelle et vie privée	14	86	6	94
7.5 La politique de rémunération de la Ville de Lausanne est juste et équitable	63	36	48	52
7.6 Le salaire que je perçois est en adéquation avec les exigences de mon poste	62	38	39	61
7.7 Je suis satisfait-e des différents avantages que la Ville de Lausanne offre à son personnel (CPCL, Plan de mobilité, Sport Bien-être,...)	30	69	37	63
7.8 La Ville de Lausanne met tout en œuvre pour protéger ma santé au travail	38	63	31	69
7.9 Les conditions de santé et de sécurité sont bonnes au sein de la Ville de Lausanne	25	75	24	76

h. Encadrement direct

Items	% en désaccord - VdL	% en accord - VdL	% en désaccord - Service	% en accord - Service
8.1 Ma compétence et mon travail sont reconnus par ma supérieure directe ou mon supérieur direct	15	85	12	88
8.2 J'obtiens des feedbacks réguliers de ma supérieure directe ou de mon supérieur direct sur mon travail	30	71	22	78
8.3 Ma supérieure directe ou mon supérieur direct contribue à un esprit d'équipe positif	25	75	34	66
8.4 Ma supérieure directe ou mon supérieur direct réussit facilement à faire collaborer les membres de son équipe	26	74	38	62
8.5 J'entretiens une relation de confiance avec ma supérieure directe ou mon supérieur direct	16	84	20	80
8.6 Ma supérieure directe ou mon supérieur direct m'aide à mener ma tâche à bien	20	80	16	84
8.7 Ma supérieure directe ou mon supérieur direct se sent concerné-e par mon bien-être	22	79	8	92
8.8 Ma supérieure directe ou mon supérieur direct se montre compréhensif-ve lorsque je commets des erreurs	13	87	8	92

i. Ambiance et relations

Items	% en désaccord - VdL	% en accord - VdL	% en désaccord - Service	% en accord - Service
9.1 L'ambiance de travail au sein de mon équipe est agréable	15	85	32	68
9.2 Entre collègues nous nous entraïdons	10	90	8	92
9.3 Les collègues avec qui je travaille sont amicales et amicaux	6	94	4	96
9.4 Au travail je bénéficie d'un soutien satisfaisant dans les situations difficiles	19	81	22	78

j. Formation et évolution professionnelle

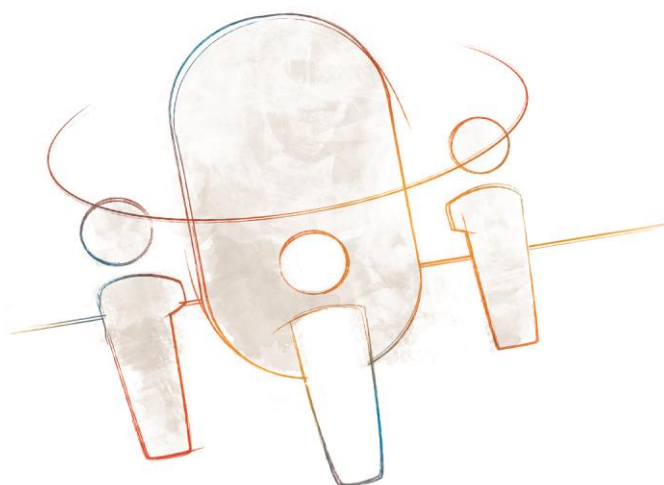
Items	% en désaccord - VdL	% en accord - VdL	% en désaccord - Service	% en accord - Service
10.1 Je suis satisfait-e de mes possibilités d'évolution professionnelle	45	56	58	42
10.2 Je suis satisfait-e des possibilités de formation que m'offre la Ville de Lausanne	40	61	32	68

8. Résultats service : Service Achat & Logistique Ville

Ville de Lausanne

Enquête de satisfaction
Enquête auprès du personnel 2023
La parole est à vous !

Service Achat & Logistique Ville



A. Contexte et méthodologie

a. Données techniques

Service : **Service Achat & Logistique Ville – 107 collaboratrices et collaborateurs** (sur les 706 personnes sollicitées de la Direction *Finances et mobilité*).

b. Taux de participation

Sur les 107 personnes sollicitées pour ce questionnaire, 51 ont répondu.

Cela représente **un taux de participation de 48%** (contre 56% de taux de participation au niveau de la direction).

B. Résultats détaillés par dimension

a. Identification et sens au travail

Items	% en désaccord - VdL	% en accord - VdL	% en désaccord - Service	% en accord - Service
1.1 Je suis fier-ère de travailler pour la Ville de Lausanne	16	85	22	78
1.2 Je connais la charte des valeurs de la Ville de Lausanne	25	75	14	86
1.3 Je m'identifie à la mission de service public de la Ville de Lausanne	10	89	10	90
1.4 Les objectifs de mon service me sont connus	12	88	29	71
1.5 Le travail que j'effectue est utile	4	96	2	98
1.6 Actuellement, je trouve du sens à exercer mon métier à la Ville de Lausanne	16	84	16	84

b. Motivation

i. Satisfaction générale

Items	% en désaccord - VdL	% en accord - VdL	% en désaccord - Service	% en accord - Service
2.1 Globalement, je suis satisfait-e dans mon travail	19	81	24	76

ii. Motivation

Items	% en désaccord - VdL	% en accord - VdL	% en désaccord - Service	% en accord - Service
2.2 Je suis motivé·e à faire mon travail	16	84	27	73
2.3 Je fais ce travail parce que j'ai l'impression de m'accomplir en le faisant	26	73	35	65
2.4 Je fais ce travail parce qu'il me procure une sécurité	22	77	8	92
2.5 Je recommanderais la Ville de Lausanne comme employeur	27	73	41	59
2.6. Je cherche activement d'autres opportunités d'emploi en dehors de la Ville de Lausanne (* item inversé)	77	23	73	27

c. Accès à l'information

Items	% en désaccord - VdL	% en accord - VdL	% en désaccord - Service	% en accord - Service
3.1 Je reçois les informations dont j'ai besoin pour mener mon travail efficacement	28	72	49	51
3.2 La Ville de Lausanne est efficace dans sa communication au personnel	43	57	53	47
3.3 A l'intérieur de mon service, je peux obtenir une information claire et précise	37	63	63	37
3.4 A l'intérieur de mon équipe, je peux obtenir des informations claires et précises	19	81	29	71

d. Contenu du travail et autonomie

Items	% en désaccord - VdL	% en accord - VdL	% en désaccord - Service	% en accord - Service
4.1 J'ai une description de poste claire	20	79	35	65
4.2 Je sais ce que l'on attend de moi dans mon poste de travail	11	88	22	78
4.3 Je me sens suffisamment bien formé-e pour réaliser mes tâches	15	86	25	75
4.4 Mes compétences sont bien utilisées dans le poste que j'occupe	21	79	27	73
4.5 Je dispose de l'autonomie nécessaire pour être efficace	12	88	14	86
4.6 Je suis encouragé-e à proposer des améliorations	27	73	39	61

e. Charge de travail et procédures

Items	% en désaccord - VdL	% en accord - VdL	% en désaccord - Service	% en accord - Service
5.1 Je dispose du temps nécessaire pour exécuter correctement mon travail	37	63	28	72
5.2 Ma charge de travail m'empêche de faire un travail de qualité (* item inversé)	57	43	61	39
5.3 Je m'ennuie au travail (* item inversé)	89	12	84	16
5.4 Le travail est réparti équitablement au sein de mon équipe	31	69	48	52
5.5 Les règles et procédures sont claires, communes et connues de toutes et de tous	35	65	47	53
5.6 Beaucoup de nos règles et procédures rendent difficile l'exécution de mon travail (* item inversé)	48	51	38	62

f. Environnement de travail

Items	% en désaccord - VdL	% en accord - VdL	% en désaccord - Service	% en accord - Service
6.1 Mon environnement de travail est adapté aux réalités professionnelles	30	70	20	80
6.2 Mon environnement de travail me permet de préserver ma santé et mon bien-être	38	62	24	76
6.3 Je dispose du matériel nécessaire pour mener à bien mon travail	25	76	24	76
6.4 La Ville de Lausanne propose des actions pour réduire l'utilisation des ressources (comme l'électricité, l'essence, ...)	27	73	29	71
6.5 J'ai déjà eu le sentiment d'être discriminé·e dans mon travail au cours de l'année dernière (* item inversé)	77	22	60	40
6.6 La Ville de Lausanne valorise la diversité de son personnel	16	85	31	69
6.7 La Ville de Lausanne favorise l'inclusion de toutes et de tous au sein de l'administration	13	87	15	85

g. Conditions d'emploi

Items	% en désaccord - VdL	% en accord - VdL	% en désaccord - Service	% en accord - Service
7.1 Mon horaire me permet de concilier vie professionnelle et vie privée	14	86	8	92
7.2 Je suis régulièrement préoccupé-e par des problèmes du travail en dehors de mes horaires (* item inversé)	56	44	55	45
7.3 Pouvez-vous faire du télétravail ? (n.b. si « oui » alors présentation de la question 7.4)	49	51	59	41
7.4 Le télétravail contribue à mon équilibre vie professionnelle et vie privée	14	86	5	95
7.5 La politique de rémunération de la Ville de Lausanne est juste et équitable	63	36	86	14
7.6 Le salaire que je perçois est en adéquation avec les exigences de mon poste	62	38	66	34
7.7 Je suis satisfait-e des différents avantages que la Ville de Lausanne offre à son personnel (CPCL, Plan de mobilité, Sport Bien-être,...)	30	69	22	78
7.8 La Ville de Lausanne met tout en œuvre pour protéger ma santé au travail	38	63	28	72
7.9 Les conditions de santé et de sécurité sont bonnes au sein de la Ville de Lausanne	25	75	12	88

h. Encadrement direct

Items	% en désaccord - VdL	% en accord - VdL	% en désaccord - Service	% en accord - Service
8.1 Ma compétence et mon travail sont reconnus par ma supérieure directe ou mon supérieur direct	15	85	26	74
8.2 J'obtiens des feedbacks réguliers de ma supérieure directe ou de mon supérieur direct sur mon travail	30	71	61	39
8.3 Ma supérieure directe ou mon supérieur direct contribue à un esprit d'équipe positif	25	75	43	57
8.4 Ma supérieure directe ou mon supérieur direct réussit facilement à faire collaborer les membres de son équipe	26	74	53	47
8.5 J'entretiens une relation de confiance avec ma supérieure directe ou mon supérieur direct	16	84	31	69
8.6 Ma supérieure directe ou mon supérieur direct m'aide à mener ma tâche à bien	20	80	41	59
8.7 Ma supérieure directe ou mon supérieur direct se sent concerné-e par mon bien-être	22	79	37	63
8.8 Ma supérieure directe ou mon supérieur direct se montre compréhensif-ve lorsque je commets des erreurs	13	87	29	71

i. Ambiance et relations

Items	% en désaccord - VdL	% en accord - VdL	% en désaccord - Service	% en accord - Service
9.1 L'ambiance de travail au sein de mon équipe est agréable	15	85	18	82
9.2 Entre collègues nous nous entraïdons	10	90	12	88
9.3 Les collègues avec qui je travaille sont amicales et amicaux	6	94	10	90
9.4 Au travail je bénéficie d'un soutien satisfaisant dans les situations difficiles	19	81	31	69

j. Formation et évolution professionnelle

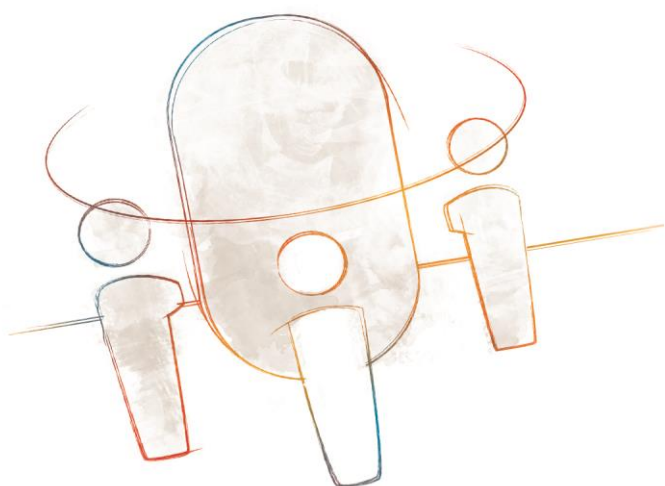
Items	% en désaccord - VdL	% en accord - VdL	% en désaccord - Service	% en accord - Service
10.1 Je suis satisfait-e de mes possibilités d'évolution professionnelle	45	56	54	46
10.2 Je suis satisfait-e des possibilités de formation que m'offre la Ville de Lausanne	40	61	34	66

9. Résultats service : Service Propreté urbaine

Ville de Lausanne

Enquête de satisfaction
Enquête auprès du personnel 2023
La parole est à vous !

Service Propreté Urbaine



A. Contexte et méthodologie

a. Données techniques

Service : **Service Propreté Urbaine – 347 collaboratrices et collaborateurs** (sur les 706 personnes sollicitées de la Direction *Finances et mobilité*).

b. Taux de participation

Sur les 347 personnes sollicitées pour ce questionnaire, 151 ont répondu.

Cela représente **un taux de participation de 44%** (contre 56% de taux de participation au niveau de la direction).

B. Résultats détaillés par dimension

a. Identification et sens au travail

Items	% en désaccord - VdL	% en accord - VdL	% en désaccord - Service	% en accord - Service
1.1 Je suis fier-ère de travailler pour la Ville de Lausanne	16	85	7	93
1.2 Je connais la charte des valeurs de la Ville de Lausanne	25	75	9	91
1.3 Je m'identifie à la mission de service public de la Ville de Lausanne	10	89	6	94
1.4 Les objectifs de mon service me sont connus	12	88	7	93
1.5 Le travail que j'effectue est utile	4	96	3	97
1.6 Actuellement, je trouve du sens à exercer mon métier à la Ville de Lausanne	16	84	10	90

b. Motivation

i. Satisfaction générale

Items	% en désaccord - VdL	% en accord - VdL	% en désaccord - Service	% en accord - Service
2.1 Globalement, je suis satisfait-e dans mon travail	19	81	9	91

ii. Motivation

Items	% en désaccord - VdL	% en accord - VdL	% en désaccord - Service	% en accord - Service
2.2 Je suis motivé·e à faire mon travail	16	84	8	92
2.3 Je fais ce travail parce que j'ai l'impression de m'accomplir en le faisant	26	73	19	81
2.4 Je fais ce travail parce qu'il me procure une sécurité	22	77	17	83
2.5 Je recommanderais la Ville de Lausanne comme employeur	27	73	17	83
2.6. Je cherche activement d'autres opportunités d'emploi en dehors de la Ville de Lausanne (* item inversé)	77	23	83	17

c. Accès à l'information

Items	% en désaccord - VdL	% en accord - VdL	% en désaccord - Service	% en accord - Service
3.1 Je reçois les informations dont j'ai besoin pour mener mon travail efficacement	28	72	17	83
3.2 La Ville de Lausanne est efficace dans sa communication au personnel	43	57	30	70
3.3 A l'intérieur de mon service, je peux obtenir une information claire et précise	37	63	23	77
3.4 A l'intérieur de mon équipe, je peux obtenir des informations claires et précises	19	81	10	90

d. Contenu du travail et autonomie

Items	% en désaccord - VdL	% en accord - VdL	% en désaccord - Service	% en accord - Service
4.1 J'ai une description de poste claire	20	79	13	87
4.2 Je sais ce que l'on attend de moi dans mon poste de travail	11	88	6	94
4.3 Je me sens suffisamment bien formé-e pour réaliser mes tâches	15	86	8	92
4.4 Mes compétences sont bien utilisées dans le poste que j'occupe	21	79	16	84
4.5 Je dispose de l'autonomie nécessaire pour être efficace	12	88	7	93
4.6 Je suis encouragé-e à proposer des améliorations	27	73	25	75

e. Charge de travail et procédures

Items	% en désaccord - VdL	% en accord - VdL	% en désaccord - Service	% en accord - Service
5.1 Je dispose du temps nécessaire pour exécuter correctement mon travail	37	63	17	83
5.2 Ma charge de travail m'empêche de faire un travail de qualité (* item inversé)	57	43	66	34
5.3 Je m'ennuie au travail (* item inversé)	89	12	89	11
5.4 Le travail est réparti équitablement au sein de mon équipe	31	69	30	70
5.5 Les règles et procédures sont claires, communes et connues de toutes et de tous	35	65	21	79
5.6 Beaucoup de nos règles et procédures rendent difficile l'exécution de mon travail (* item inversé)	48	51	56	44

f. Environnement de travail

Items	% en désaccord - VdL	% en accord - VdL	% en désaccord - Service	% en accord - Service
6.1 Mon environnement de travail est adapté aux réalités professionnelles	30	70	25	75
6.2 Mon environnement de travail me permet de préserver ma santé et mon bien-être	38	62	36	64
6.3 Je dispose du matériel nécessaire pour mener à bien mon travail	25	76	19	81
6.4 La Ville de Lausanne propose des actions pour réduire l'utilisation des ressources (comme l'électricité, l'essence, ...)	27	73	25	75
6.5 J'ai déjà eu le sentiment d'être discriminé·e dans mon travail au cours de l'année dernière (* item inversé)	77	22	79	21
6.6 La Ville de Lausanne valorise la diversité de son personnel	16	85	13	87
6.7 La Ville de Lausanne favorise l'inclusion de toutes et de tous au sein de l'administration	13	87	17	83

g. Conditions d'emploi

Items	% en désaccord - VdL	% en accord - VdL	% en désaccord - Service	% en accord - Service
7.1 Mon horaire me permet de concilier vie professionnelle et vie privée	14	86	12	88
7.2 Je suis régulièrement préoccupé-e par des problèmes du travail en dehors de mes horaires (* item inversé)	56	44	75	25
<i>7.3 Pouvez-vous faire du télétravail ? (n.b. si « oui » alors présentation de la question 7.4)</i>	49	51	82	18
7.4 Le télétravail contribue à mon équilibre vie professionnelle et vie privée	14	86	12	88
7.5 La politique de rémunération de la Ville de Lausanne est juste et équitable	63	36	75	26
7.6 Le salaire que je perçois est en adéquation avec les exigences de mon poste	62	38	67	33
7.7 Je suis satisfait-e des différents avantages que la Ville de Lausanne offre à son personnel (CPCL, Plan de mobilité, Sport Bien-être,...)	30	69	32	68
7.8 La Ville de Lausanne met tout en œuvre pour protéger ma santé au travail	38	63	30	70
7.9 Les conditions de santé et de sécurité sont bonnes au sein de la Ville de Lausanne	25	75	23	77

h. Encadrement direct

Items	% en désaccord - VdL	% en accord - VdL	% en désaccord - Service	% en accord - Service
8.1 Ma compétence et mon travail sont reconnus par ma supérieure directe ou mon supérieur direct	15	85	9	91
8.2 J'obtiens des feedbacks réguliers de ma supérieure directe ou de mon supérieur direct sur mon travail	30	71	23	77
8.3 Ma supérieure directe ou mon supérieur direct contribue à un esprit d'équipe positif	25	75	15	85
8.4 Ma supérieure directe ou mon supérieur direct réussit facilement à faire collaborer les membres de son équipe	26	74	17	83
8.5 J'entretiens une relation de confiance avec ma supérieure directe ou mon supérieur direct	16	84	9	91
8.6 Ma supérieure directe ou mon supérieur direct m'aide à mener ma tâche à bien	20	80	11	89
8.7 Ma supérieure directe ou mon supérieur direct se sent concerné-e par mon bien-être	22	79	15	85
8.8 Ma supérieure directe ou mon supérieur direct se montre compréhensif-ve lorsque je commets des erreurs	13	87	14	86

i. Ambiance et relations

Items	% en désaccord - VdL	% en accord - VdL	% en désaccord - Service	% en accord - Service
9.1 L'ambiance de travail au sein de mon équipe est agréable	15	85	12	88
9.2 Entre collègues nous nous entraïdons	10	90	17	83
9.3 Les collègues avec qui je travaille sont amicales et amicaux	6	94	7	93
9.4 Au travail je bénéficie d'un soutien satisfaisant dans les situations difficiles	19	81	14	86

j. Formation et évolution professionnelle

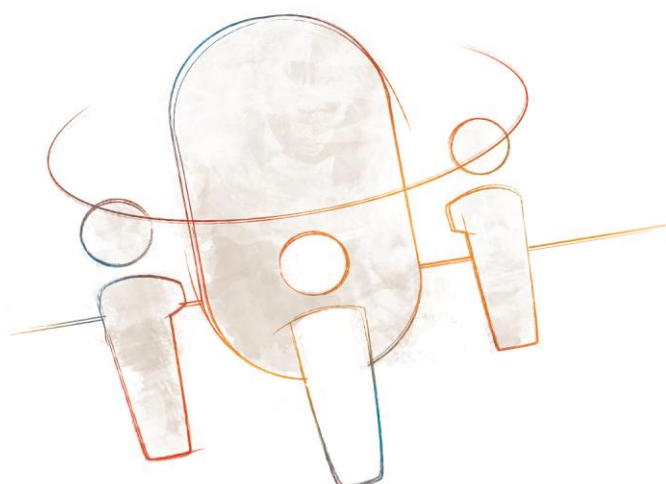
Items	% en désaccord - VdL	% en accord - VdL	% en désaccord - Service	% en accord - Service
10.1 Je suis satisfait-e de mes possibilités d'évolution professionnelle	45	56	42	58
10.2 Je suis satisfait-e des possibilités de formation que m'offre la Ville de Lausanne	40	61	34	66

10. Résultats service : Service Mobilité et Aménagement des espaces publics

Ville de Lausanne

Enquête de satisfaction
Enquête auprès du personnel 2023
La parole est à vous !

*Service Mobilité et Aménagement des
espaces publics*



A. Contexte et méthodologie

a. Données techniques

Service : **Service Mobilité et Aménagement des espaces publics – 134 collaboratrices et collaborateurs** (sur les 706 personnes sollicitées de la Direction *Finances et mobilité*).

b. Taux de participation

Sur les 134 personnes sollicitées pour ce questionnaire, 99 ont répondu.

Cela représente **un taux de participation de 74%** (contre 56% de taux de participation au niveau de la direction).

B. Résultats détaillés par dimension

a. Identification et sens au travail

Items	% en désaccord - VdL	% en accord - VdL	% en désaccord - Service	% en accord - Service
1.1 Je suis fier-ère de travailler pour la Ville de Lausanne	16	85	12	88
1.2 Je connais la charte des valeurs de la Ville de Lausanne	25	75	29	71
1.3 Je m'identifie à la mission de service public de la Ville de Lausanne	10	89	11	89
1.4 Les objectifs de mon service me sont connus	12	88	13	87
1.5 Le travail que j'effectue est utile	4	96	4	96
1.6 Actuellement, je trouve du sens à exercer mon métier à la Ville de Lausanne	16	84	19	81

b. Motivation

i. Satisfaction générale

Items	% en désaccord - VdL	% en accord - VdL	% en désaccord - Service	% en accord - Service
2.1 Globalement, je suis satisfait-e dans mon travail	19	81	23	77

ii. Motivation

Items	% en désaccord - VdL	% en accord - VdL	% en désaccord - Service	% en accord - Service
2.2 Je suis motivé·e à faire mon travail	16	84	20	80
2.3 Je fais ce travail parce que j'ai l'impression de m'accomplir en le faisant	26	73	31	69
2.4 Je fais ce travail parce qu'il me procure une sécurité	22	77	25	75
2.5 Je recommanderais la Ville de Lausanne comme employeur	27	73	25	75
2.6. Je cherche activement d'autres opportunités d'emploi en dehors de la Ville de Lausanne (* item inversé)	77	23	73	27

c. Accès à l'information

Items	% en désaccord - VdL	% en accord - VdL	% en désaccord - Service	% en accord - Service
3.1 Je reçois les informations dont j'ai besoin pour mener mon travail efficacement	28	72	23	77
3.2 La Ville de Lausanne est efficace dans sa communication au personnel	43	57	42	58
3.3 A l'intérieur de mon service, je peux obtenir une information claire et précise	37	63	35	65
3.4 A l'intérieur de mon équipe, je peux obtenir des informations claires et précises	19	81	18	82

d. Contenu du travail et autonomie

Items	% en désaccord - VdL	% en accord - VdL	% en désaccord - Service	% en accord - Service
4.1 J'ai une description de poste claire	20	79	26	74
4.2 Je sais ce que l'on attend de moi dans mon poste de travail	11	88	13	87
4.3 Je me sens suffisamment bien formé-e pour réaliser mes tâches	15	86	17	83
4.4 Mes compétences sont bien utilisées dans le poste que j'occupe	21	79	26	74
4.5 Je dispose de l'autonomie nécessaire pour être efficace	12	88	14	86
4.6 Je suis encouragé-e à proposer des améliorations	27	73	32	68

e. Charge de travail et procédures

Items	% en désaccord - VdL	% en accord - VdL	% en désaccord - Service	% en accord - Service
5.1 Je dispose du temps nécessaire pour exécuter correctement mon travail	37	63	30	70
5.2 Ma charge de travail m'empêche de faire un travail de qualité (* item inversé)	57	43	66	34
5.3 Je m'ennuie au travail (* item inversé)	89	12	87	13
5.4 Le travail est réparti équitablement au sein de mon équipe	31	69	26	74
5.5 Les règles et procédures sont claires, communes et connues de toutes et de tous	35	65	24	76
5.6 Beaucoup de nos règles et procédures rendent difficile l'exécution de mon travail (* item inversé)	48	51	38	62

f. Environnement de travail

Items	% en désaccord - VdL	% en accord - VdL	% en désaccord - Service	% en accord - Service
6.1 Mon environnement de travail est adapté aux réalités professionnelles	30	70	19	81
6.2 Mon environnement de travail me permet de préserver ma santé et mon bien-être	38	62	27	73
6.3 Je dispose du matériel nécessaire pour mener à bien mon travail	25	76	16	84
6.4 La Ville de Lausanne propose des actions pour réduire l'utilisation des ressources (comme l'électricité, l'essence, ...)	27	73	29	71
6.5 J'ai déjà eu le sentiment d'être discriminé·e dans mon travail au cours de l'année dernière (* item inversé)	77	22	82	18
6.6 La Ville de Lausanne valorise la diversité de son personnel	16	85	27	73
6.7 La Ville de Lausanne favorise l'inclusion de toutes et de tous au sein de l'administration	13	87	21	79

g. Conditions d'emploi

Items	% en désaccord - VdL	% en accord - VdL	% en désaccord - Service	% en accord - Service
7.1 Mon horaire me permet de concilier vie professionnelle et vie privée	14	86	4	96
7.2 Je suis régulièrement préoccupé-e par des problèmes du travail en dehors de mes horaires (* item inversé)	56	44	56	44
7.3 Pouvez-vous faire du télétravail ? (n.b. si « oui » alors présentation de la question 7.4)	49	51	22	78
7.4 Le télétravail contribue à mon équilibre vie professionnelle et vie privée	14	86	15	85
7.5 La politique de rémunération de la Ville de Lausanne est juste et équitable	63	36	62	38
7.6 Le salaire que je perçois est en adéquation avec les exigences de mon poste	62	38	59	41
7.7 Je suis satisfait-e des différents avantages que la Ville de Lausanne offre à son personnel (CPCL, Plan de mobilité, Sport Bien-être,...)	30	69	34	66
7.8 La Ville de Lausanne met tout en œuvre pour protéger ma santé au travail	38	63	29	71
7.9 Les conditions de santé et de sécurité sont bonnes au sein de la Ville de Lausanne	25	75	16	84

h. Encadrement direct

Items	% en désaccord - VdL	% en accord - VdL	% en désaccord - Service	% en accord - Service
8.1 Ma compétence et mon travail sont reconnus par ma supérieure directe ou mon supérieur direct	15	85	14	86
8.2 J'obtiens des feedbacks réguliers de ma supérieure directe ou de mon supérieur direct sur mon travail	30	71	25	75
8.3 Ma supérieure directe ou mon supérieur direct contribue à un esprit d'équipe positif	25	75	27	73
8.4 Ma supérieure directe ou mon supérieur direct réussit facilement à faire collaborer les membres de son équipe	26	74	25	75
8.5 J'entretiens une relation de confiance avec ma supérieure directe ou mon supérieur direct	16	84	16	84
8.6 Ma supérieure directe ou mon supérieur direct m'aide à mener ma tâche à bien	20	80	26	74
8.7 Ma supérieure directe ou mon supérieur direct se sent concerné-e par mon bien-être	22	79	22	78
8.8 Ma supérieure directe ou mon supérieur direct se montre compréhensif-ve lorsque je commets des erreurs	13	87	18	82

i. Ambiance et relations

Items	% en désaccord - VdL	% en accord - VdL	% en désaccord - Service	% en accord - Service
9.1 L'ambiance de travail au sein de mon équipe est agréable	15	85	13	87
9.2 Entre collègues nous nous entraïdons	10	90	7	93
9.3 Les collègues avec qui je travaille sont amicales et amicaux	6	94	3	97
9.4 Au travail je bénéficie d'un soutien satisfaisant dans les situations difficiles	19	81	17	83

j. Formation et évolution professionnelle

Items	% en désaccord - VdL	% en accord - VdL	% en désaccord - Service	% en accord - Service
10.1 Je suis satisfait-e de mes possibilités d'évolution professionnelle	45	56	54	46
10.2 Je suis satisfait-e des possibilités de formation que m'offre la Ville de Lausanne	40	61	52	48