

Ville de Lausanne

Enquête de satisfaction
Enquête auprès du personnel 2023
La parole est à vous !

Rapport Résultats – *Logement, environnement et architecture*

Rapport rédigé par Ismat consulting SA,
Remis le 19 février 2024

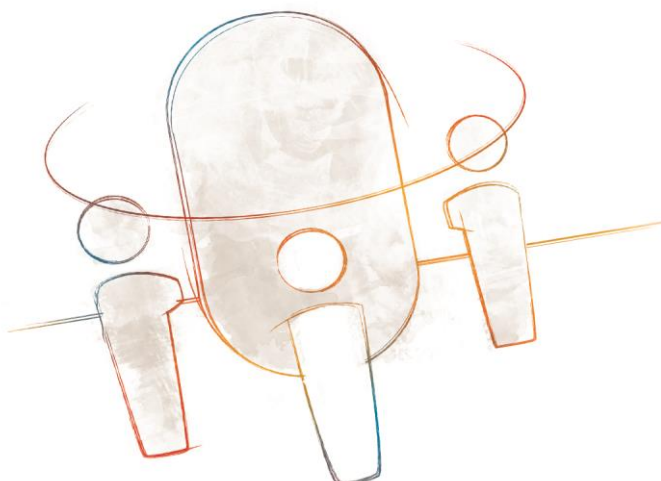


Table des matières

1. Résumé	4
2. Contexte et méthodologie.....	5
2.1. Contexte.....	5
2.2. Données techniques.....	5
2.3. Taux de participation	5
2.4. Confidentialité.....	5
2.5. Avis sur le questionnaire	6
2.6. Seuils de satisfaction et de vigilance.....	6
3. Résultats détaillés par dimension.....	7
3.1. Identification et sens au travail.....	7
3.2. Motivation.....	7
3.2.1. Satisfaction générale	7
3.2.2. Motivation	8
3.3. Accès à l'information.....	8
3.4. Contenu du travail et autonomie	9
3.5. Charge de travail et procédures.....	9
3.6. Environnement de travail	10
3.7. Conditions d'emploi	10
3.8. Encadrement direct.....	11
3.9. Ambiance et relations	11
3.10. Formation et évolution professionnelle.....	11
4. Profil.....	12
5. Résultats service : Secrétariat général LEA.....	14
6. Résultats service : Service du cadastre.....	24
7. Résultats service : Service des gérances.....	34
8. Résultats service : Service Architecture & Logement (ArLo)	44
9. Résultats service : Service des parcs et domaines.....	54
10. Résultats service : Service Organisation et informatique.....	64

Avertissement

Ce rapport s’inscrit dans un ensemble cohérent et global : Ismat décline toute responsabilité en cas de déformation ou utilisation de propos sortis de leur contexte.

1. Résumé

En collaboration avec Ismat Consulting, la Ville de Lausanne, a mené une enquête de satisfaction auprès de l'ensemble de son personnel permanent. Ce rapport se concentre sur les résultats de la Direction *Logement, environnement et architecture*.

Les données révèlent une satisfaction significative parmi ses collaboratrices et collaborateurs, mettant en avant leur forte identification à la mission de service public, le sens et l'utilité de leur travail, leur motivation, ainsi qu'un climat de travail positif.

Toutefois, l'enquête a également mis en évidence des domaines de préoccupation, notamment la charge de travail, et les conditions d'emploi, y compris la rémunération et les avantages. De plus, des insatisfactions concernant la communication, tant de la part de la Ville envers le personnel que dans les échanges internes au sein des services, ont été relevées.

Dans l'ensemble, cette direction affiche un niveau de satisfaction significatif. Cependant, il a été mis en lumière que les sources de satisfaction bénéficieraient d'une amélioration.

Ainsi, ces résultats positifs ne doivent pas faire oublier l'importance de déployer des mesures permettant de solidifier les sources de satisfaction et corriger les dimensions insatisfaisantes, tant au niveau de la Ville, pour les sujets comme la rémunération ou la communication générale, qu'au niveau de la direction et des services, par exemple, pour l'optimisation de la charge de la charge de travail.

2. Contexte et méthodologie

2.1. Contexte¹

La Municipalité de la Ville de Lausanne a décidé de conduire une enquête de satisfaction, sous forme de sondage, auprès de son personnel afin d'identifier, sur la base des résultats, des axes de développement potentiels et mener des actions d'amélioration ciblées en matière de conditions de travail.

Ismat consulting a été choisie parmi d'autres prestataires pour mener cette enquête.

Le sondage est conçu de sorte à pouvoir être réutilisé à espaces réguliers pour mesurer l'évolution des problématiques et les retombées des actions mises en œuvre pour diminuer les sources d'insatisfaction.

2.2. Données techniques

Direction : **Logement, environnement et architecture** – **613 collaboratrices et collaborateurs** (sur les 5'571 personnes sollicitées au niveau de la Ville de Lausanne).

2.3. Taux de participation

Sur les 613 personnes sollicitées pour ce questionnaire, 367 ont répondu.

Cela représente **un taux de participation de 60%** (contre 57% de taux de participation au niveau de la Ville de Lausanne).

2.4. Confidentialité

Des logins d'accès personnels et confidentiels ont été créés et distribués aléatoirement, par courriel et courrier papier.

Aucune exploitation des résultats dans la banque de données n'est possible pour des catégories de réponses regroupant un nombre de personnes inférieur à 7 : l'interface se bloque automatiquement.

Il est strictement impossible, pour la Ville de Lausanne et pour Ismat, de relier un login à une personne.

¹ Basé sur l'offre

2.5. Avis sur le questionnaire

Les participantes et participants sont fortement satisfaits du questionnaire : 92% le trouvent de la bonne longueur ; 96% le jugent facile à comprendre ; et 80% estiment que les questions sont pertinentes.

De plus, une grande majorité (80%) a exprimé de l'intérêt pour la démarche, et un impressionnant 91% souhaitent voir cette démarche renouvelée.

2.6. Seuils de satisfaction et de vigilance

Les questions dont le total des réponses indique une **approbation** supérieure ou égale à **80%** sont des **sources de satisfaction significatives**.

Les résultats indiquant une **approbation** dépassant **90%** sont particulièrement positifs et relèvent **une satisfaction majeure**.

Les questions dont le total des réponses indique un **désaccord** supérieur ou égal à **30%** sont des **zones de vigilance significatives**.

Les résultats dépassant le taux de **désaccord** de **40%** relèvent une **insatisfaction majeure**.

90% en accord
80% en accord
30% en désaccord
40% en désaccord

Avertissement :

- **Les items marqués d'un astérisque (*)** sont inversés, ce qui signifie que l'accord indique une insatisfaction sur la dimension mesurée, tandis que le désaccord démontre une satisfaction.
- **Le système de paramétrage des arrondis choisi** peut amener une variabilité de +/- 1% dans les totaux de réponse. Ceci permet de faire ressortir au plus vite les seuils de vigilance à identifier (dès 29,1%).

3. Résultats détaillés par dimension

3.1. Identification et sens au travail

Items	% en désaccord - VdL	% en accord - VdL	% en désaccord - Direction	% en accord - Direction
1.1 Je suis fier·ère de travailler pour la Ville de Lausanne	16	85	16	85
1.2 Je connais la charte des valeurs de la Ville de Lausanne	25	75	21	80
1.3 Je m'identifie à la mission de service public de la Ville de Lausanne	10	89	11	89
1.4 Les objectifs de mon service me sont connus	12	88	19	81
1.5 Le travail que j'effectue est utile	4	96	4	97
1.6 Actuellement, je trouve du sens à exercer mon métier à la Ville de Lausanne	16	84	18	83

3.2. Motivation

3.2.1. Satisfaction générale

Items	% en désaccord - VdL	% en accord - VdL	% en désaccord - Direction	% en accord - Direction
2.1 Globalement, je suis satisfait·e dans mon travail	19	81	17	83

3.2.2. Motivation

Items	% en désaccord - VdL	% en accord - VdL	% en désaccord - Direction	% en accord - Direction
2.2 Je suis motivé-e à faire mon travail	16	84	15	84
2.3 Je fais ce travail parce que j'ai l'impression de m'accomplir en le faisant	26	73	32	69
2.4 Je fais ce travail parce qu'il me procure une sécurité	22	77	21	79
2.5 Je recommanderais la Ville de Lausanne comme employeur	27	73	30	70
2.6. Je cherche activement d'autres opportunités d'emploi en dehors de la Ville de Lausanne (* <i>item inversé</i>)	77	23	82	18

3.3. Accès à l'information

Items	% en désaccord - VdL	% en accord - VdL	% en désaccord - Direction	% en accord - Direction
3.1 Je reçois les informations dont j'ai besoin pour mener mon travail efficacement	28	72	32	68
3.2 La Ville de Lausanne est efficace dans sa communication au personnel	43	57	53	47
3.3 A l'intérieur de mon service, je peux obtenir une information claire et précise	37	63	44	56
3.4 A l'intérieur de mon équipe, je peux obtenir des informations claires et précises	19	81	19	82

3.4. Contenu du travail et autonomie

Items	% en désaccord - VdL	% en accord - VdL	% en désaccord - Direction	% en accord - Direction
4.1 J'ai une description de poste claire	20	79	25	75
4.2 Je sais ce que l'on attend de moi dans mon poste de travail	11	88	14	86
4.3 Je me sens suffisamment bien formé-e pour réaliser mes tâches	15	86	14	86
4.4 Mes compétences sont bien utilisées dans le poste que j'occupe	21	79	22	79
4.5 Je dispose de l'autonomie nécessaire pour être efficace	12	88	15	84
4.6 Je suis encouragé-e à proposer des améliorations	27	73	33	67

3.5. Charge de travail et procédures

Items	% en désaccord - VdL	% en accord - VdL	% en désaccord - Direction	% en accord - Direction
5.1 Je dispose du temps nécessaire pour exécuter correctement mon travail	37	63	35	66
5.2 Ma charge de travail m'empêche de faire un travail de qualité (* <i>item inversé</i>)	57	43	52	48
5.3 Je m'ennuie au travail (* <i>item inversé</i>)	89	12	88	12
5.4 Le travail est réparti équitablement au sein de mon équipe	31	69	33	66
5.5 Les règles et procédures sont claires, communes et connues de toutes et de tous	35	65	37	63
5.6 Beaucoup de nos règles et procédures rendent difficile l'exécution de mon travail (* <i>item inversé</i>)	48	51	42	57

3.6. Environnement de travail

Items	% en désaccord - VdL	% en accord - VdL	% en désaccord - Direction	% en accord - Direction
6.1 Mon environnement de travail est adapté aux réalités professionnelles	30	70	22	78
6.2 Mon environnement de travail me permet de préserver ma santé et mon bien-être	38	62	30	69
6.3 Je dispose du matériel nécessaire pour mener à bien mon travail	25	76	16	84
6.4 La Ville de Lausanne propose des actions pour réduire l'utilisation des ressources (comme l'électricité, l'essence, ...)	27	73	25	76
6.5 J'ai déjà eu le sentiment d'être discriminé·e dans mon travail au cours de l'année dernière (* item inversé)	77	22	75	25
6.6 La Ville de Lausanne valorise la diversité de son personnel	16	85	15	84
6.7 La Ville de Lausanne favorise l'inclusion de toutes et de tous au sein de l'administration	13	87	15	85

3.7. Conditions d'emploi

Items	% en désaccord - VdL	% en accord - VdL	% en désaccord - Direction	% en accord - Direction
7.1 Mon horaire me permet de concilier vie professionnelle et vie privée	14	86	7	94
7.2 Je suis régulièrement préoccupé·e par des problèmes du travail en dehors de mes horaires (* item inversé)	56	44	55	44
7.3 Pouvez-vous faire du télétravail ? (n.b. si « oui » alors présentation de la question 7.4)	49	51	45	55
7.4 Le télétravail contribue à mon équilibre vie professionnelle et vie privée	14	86	16	83
7.5 La politique de rémunération de la Ville de Lausanne est juste et équitable	63	36	65	35
7.6 Le salaire que je perçois est en adéquation avec les exigences de mon poste	62	38	56	44
7.7 Je suis satisfait·e des différents avantages que la Ville de Lausanne offre à son personnel (CPCL, Plan de mobilité, Sport Bien-être,...)	30	69	26	74
7.8 La Ville de Lausanne met tout en œuvre pour protéger ma santé au travail	38	63	31	69
7.9 Les conditions de santé et de sécurité sont bonnes au sein de la Ville de Lausanne	25	75	16	84

3.8. Encadrement direct

Items	% en désaccord - VdL	% en accord - VdL	% en désaccord - Direction	% en accord - Direction
8.1 Ma compétence et mon travail sont reconnus par ma supérieure directe ou mon supérieur direct	15	85	14	86
8.2 J'obtiens des feedbacks réguliers de ma supérieure directe ou de mon supérieur direct sur mon travail	30	71	31	69
8.3 Ma supérieure directe ou mon supérieur direct contribue à un esprit d'équipe positif	25	75	29	71
8.4 Ma supérieure directe ou mon supérieur direct réussit facilement à faire collaborer les membres de son équipe	26	74	30	70
8.5 J'entretiens une relation de confiance avec ma supérieure directe ou mon supérieur direct	16	84	16	84
8.6 Ma supérieure directe ou mon supérieur direct m'aide à mener ma tâche à bien	20	80	24	76
8.7 Ma supérieure directe ou mon supérieur direct se sent concerné-e par mon bien-être	22	79	24	76
8.8 Ma supérieure directe ou mon supérieur direct se montre compréhensif-ve lorsque je commets des erreurs	13	87	19	81

3.9. Ambiance et relations

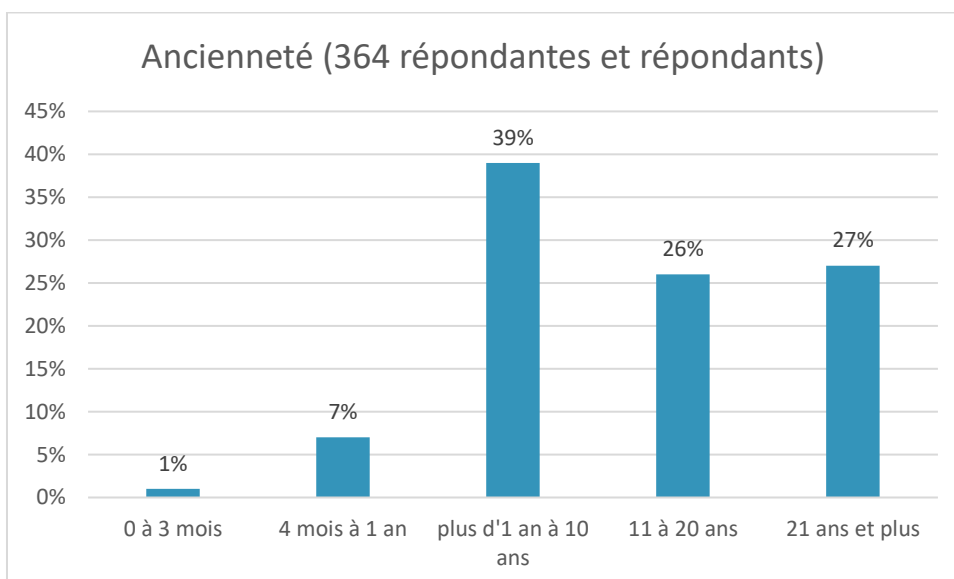
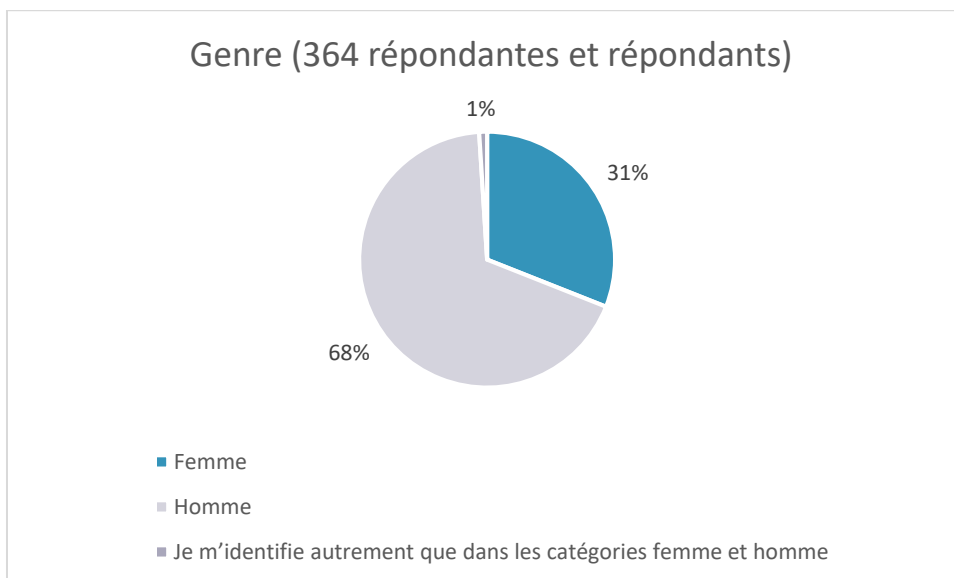
Items	% en désaccord - VdL	% en accord - VdL	% en désaccord - Direction	% en accord - Direction
9.1 L'ambiance de travail au sein de mon équipe est agréable	15	85	15	86
9.2 Entre collègues nous nous entraïdons	10	90	13	88
9.3 Les collègues avec qui je travaille sont amicales et amicaux	6	94	4	96
9.4 Au travail je bénéficie d'un soutien satisfaisant dans les situations difficiles	19	81	23	78

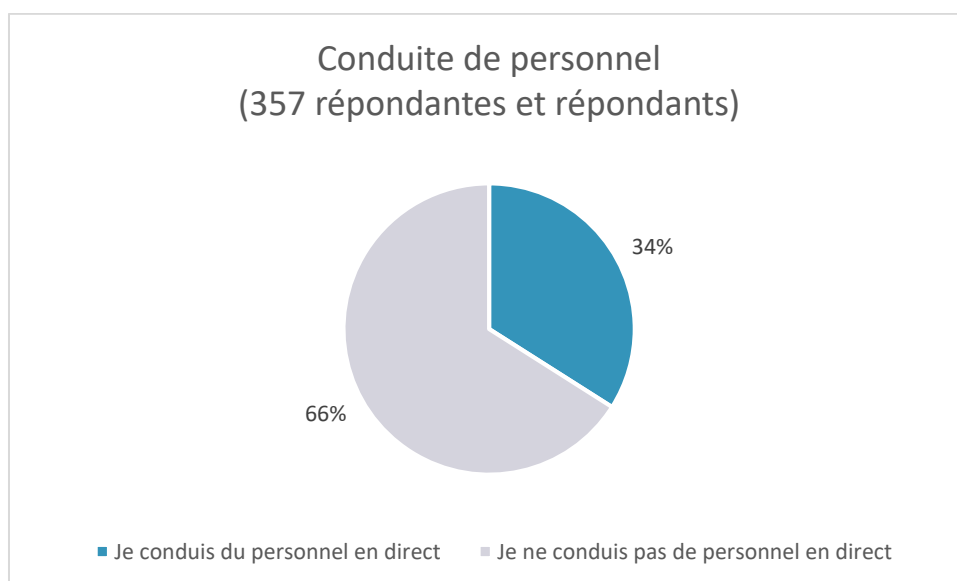
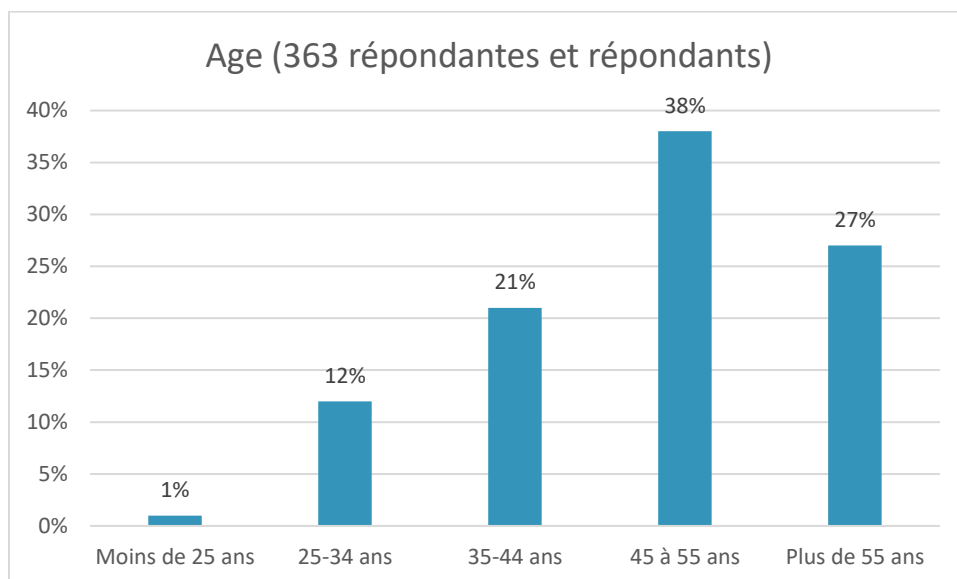
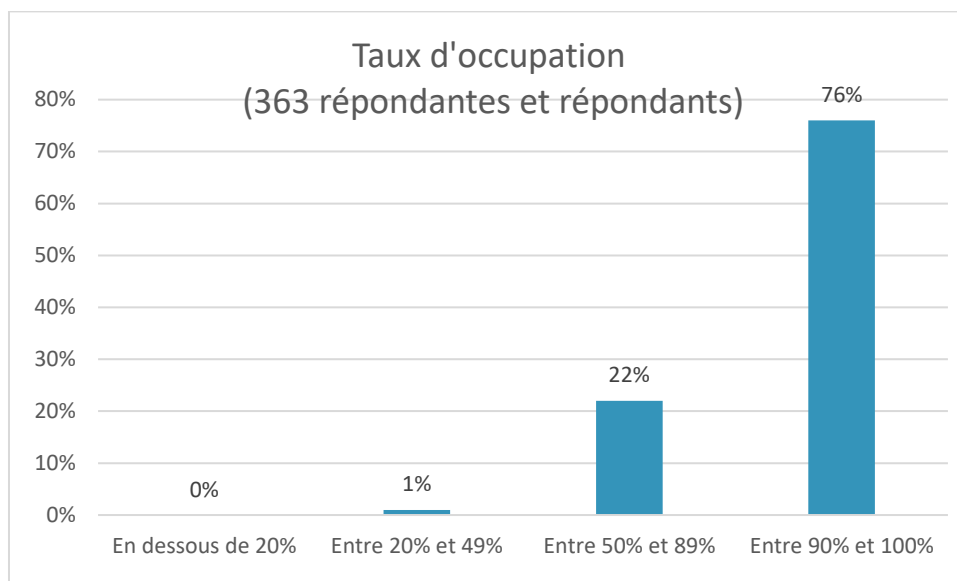
3.10. Formation et évolution professionnelle

Items	% en désaccord - VdL	% en accord - VdL	% en désaccord - Direction	% en accord - Direction
-------	----------------------	-------------------	----------------------------	-------------------------

10.1 Je suis satisfait-e de mes possibilités d'évolution professionnelle	44	56	46	54
10.2 Je suis satisfait-e des possibilités de formation que m'offre la Ville de Lausanne	32	69	31	69

4. Profil



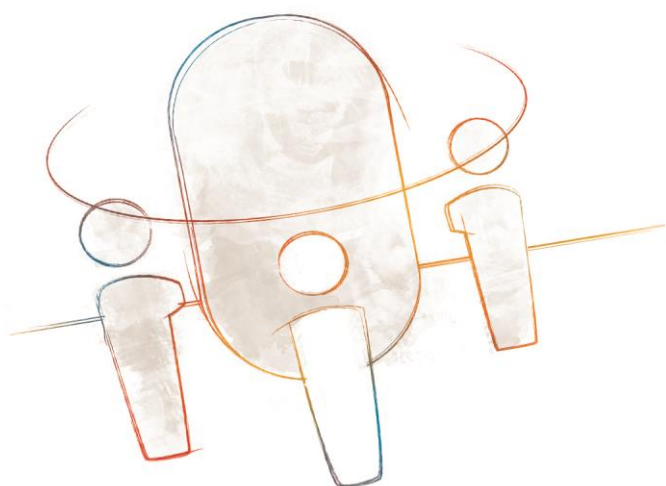


5. Résultats service : Secrétariat général LEA

Ville de Lausanne

Enquête de satisfaction
Enquête auprès du personnel 2023
La parole est à vous !

Secrétariat général LEA



A. Contexte et méthodologie

a. Données techniques

Service : **Secrétariat général LEA – 29 collaboratrices et collaborateurs** (sur les 613 personnes sollicitées de la Direction *Logement, environnement et architecture*).

b. Taux de participation

Sur les 29 personnes sollicitées pour ce questionnaire, 26 ont répondu.

Cela représente **un taux de participation de 90%** (contre 60% de taux de participation au niveau de la direction).

B. Résultats détaillés par dimension

a. Identification et sens au travail

Items	% en désaccord - VdL	% en accord - VdL	% en désaccord - Service	% en accord - Service
1.1 Je suis fier-ère de travailler pour la Ville de Lausanne	16	85	12	88
1.2 Je connais la charte des valeurs de la Ville de Lausanne	25	75	21	79
1.3 Je m'identifie à la mission de service public de la Ville de Lausanne	10	89	8	92
1.4 Les objectifs de mon service me sont connus	12	88	36	64
1.5 Le travail que j'effectue est utile	4	96	0	100
1.6 Actuellement, je trouve du sens à exercer mon métier à la Ville de Lausanne	16	84	19	81

b. Motivation

i. Satisfaction générale

Items	% en désaccord - VdL	% en accord - VdL	% en désaccord - Service	% en accord - Service
2.1 Globalement, je suis satisfait-e dans mon travail	19	81	8	92

ii. Motivation

Items	% en désaccord - VdL	% en accord - VdL	% en désaccord - Service	% en accord - Service
2.2 Je suis motivé·e à faire mon travail	16	84	12	88
2.3 Je fais ce travail parce que j'ai l'impression de m'accomplir en le faisant	26	73	35	65
2.4 Je fais ce travail parce qu'il me procure une sécurité	22	77	32	68
2.5 Je recommanderais la Ville de Lausanne comme employeur	27	73	20	80
2.6. Je cherche activement d'autres opportunités d'emploi en dehors de la Ville de Lausanne (* item inversé)	77	23	88	12

c. Accès à l'information

Items	% en désaccord - VdL	% en accord - VdL	% en désaccord - Service	% en accord - Service
3.1 Je reçois les informations dont j'ai besoin pour mener mon travail efficacement	28	72	44	56
3.2 La Ville de Lausanne est efficace dans sa communication au personnel	43	57	73	27
3.3 A l'intérieur de mon service, je peux obtenir une information claire et précise	37	63	46	54
3.4 A l'intérieur de mon équipe, je peux obtenir des informations claires et précises	19	81	38	62

d. Contenu du travail et autonomie

Items	% en désaccord - VdL	% en accord - VdL	% en désaccord - Service	% en accord - Service
4.1 J'ai une description de poste claire	20	79	31	69
4.2 Je sais ce que l'on attend de moi dans mon poste de travail	11	88	24	76
4.3 Je me sens suffisamment bien formé-e pour réaliser mes tâches	15	86	23	77
4.4 Mes compétences sont bien utilisées dans le poste que j'occupe	21	79	27	73
4.5 Je dispose de l'autonomie nécessaire pour être efficace	12	88	19	81
4.6 Je suis encouragé-e à proposer des améliorations	27	73	38	62

e. Charge de travail et procédures

Items	% en désaccord - VdL	% en accord - VdL	% en désaccord - Service	% en accord - Service
5.1 Je dispose du temps nécessaire pour exécuter correctement mon travail	37	63	35	65
5.2 Ma charge de travail m'empêche de faire un travail de qualité (* item inversé)	57	43	58	42
5.3 Je m'ennuie au travail (* item inversé)	89	12	88	12
5.4 Le travail est réparti équitablement au sein de mon équipe	31	69	28	72
5.5 Les règles et procédures sont claires, communes et connues de toutes et de tous	35	65	65	35
5.6 Beaucoup de nos règles et procédures rendent difficile l'exécution de mon travail (* item inversé)	48	51	46	54

f. Environnement de travail

Items	% en désaccord - VdL	% en accord - VdL	% en désaccord - Service	% en accord - Service
6.1 Mon environnement de travail est adapté aux réalités professionnelles	30	70	23	77
6.2 Mon environnement de travail me permet de préserver ma santé et mon bien-être	38	62	27	73
6.3 Je dispose du matériel nécessaire pour mener à bien mon travail	25	76	19	81
6.4 La Ville de Lausanne propose des actions pour réduire l'utilisation des ressources (comme l'électricité, l'essence, ...)	27	73	28	72
6.5 J'ai déjà eu le sentiment d'être discriminé-e dans mon travail au cours de l'année dernière (* item inversé)	77	22	76	24
6.6 La Ville de Lausanne valorise la diversité de son personnel	16	85	20	80
6.7 La Ville de Lausanne favorise l'inclusion de toutes et de tous au sein de l'administration	13	87	20	80

g. Conditions d'emploi

Items	% en désaccord - VdL	% en accord - VdL	% en désaccord - Service	% en accord - Service
7.1 Mon horaire me permet de concilier vie professionnelle et vie privée	14	86	12	88
7.2 Je suis régulièrement préoccupé-e par des problèmes du travail en dehors de mes horaires (* item inversé)	56	44	50	50
7.3 Pouvez-vous faire du télétravail ? (n.b. si « oui » alors présentation de la question 7.4)	49	51	16	84
7.4 Le télétravail contribue à mon équilibre vie professionnelle et vie privée	14	86	24	76
7.5 La politique de rémunération de la Ville de Lausanne est juste et équitable	63	36	46	54
7.6 Le salaire que je perçois est en adéquation avec les exigences de mon poste	62	38	35	65
7.7 Je suis satisfait-e des différents avantages que la Ville de Lausanne offre à son personnel (CPCL, Plan de mobilité, Sport Bien-être,...)	30	69	23	77
7.8 La Ville de Lausanne met tout en œuvre pour protéger ma santé au travail	38	63	62	38
7.9 Les conditions de santé et de sécurité sont bonnes au sein de la Ville de Lausanne	25	75	21	79

h. Encadrement direct

Items	% en désaccord - VdL	% en accord - VdL	% en désaccord - Service	% en accord - Service
8.1 Ma compétence et mon travail sont reconnus par ma supérieure directe ou mon supérieur direct	15	85	19	81
8.2 J'obtiens des feedbacks réguliers de ma supérieure directe ou de mon supérieur direct sur mon travail	30	71	50	50
8.3 Ma supérieure directe ou mon supérieur direct contribue à un esprit d'équipe positif	25	75	40	60
8.4 Ma supérieure directe ou mon supérieur direct réussit facilement à faire collaborer les membres de son équipe	26	74	50	50
8.5 J'entretiens une relation de confiance avec ma supérieure directe ou mon supérieur direct	16	84	19	81
8.6 Ma supérieure directe ou mon supérieur direct m'aide à mener ma tâche à bien	20	80	35	65
8.7 Ma supérieure directe ou mon supérieur direct se sent concerné-e par mon bien-être	22	79	35	65
8.8 Ma supérieure directe ou mon supérieur direct se montre compréhensif-ve lorsque je commets des erreurs	13	87	31	69

i. Ambiance et relations

Items	% en désaccord - VdL	% en accord - VdL	% en désaccord - Service	% en accord - Service
9.1 L'ambiance de travail au sein de mon équipe est agréable	15	85	15	85
9.2 Entre collègues nous nous entraïdons	10	90	31	69
9.3 Les collègues avec qui je travaille sont amicales et amicaux	6	94	4	96
9.4 Au travail je bénéficie d'un soutien satisfaisant dans les situations difficiles	19	81	27	73

j. Formation et évolution professionnelle

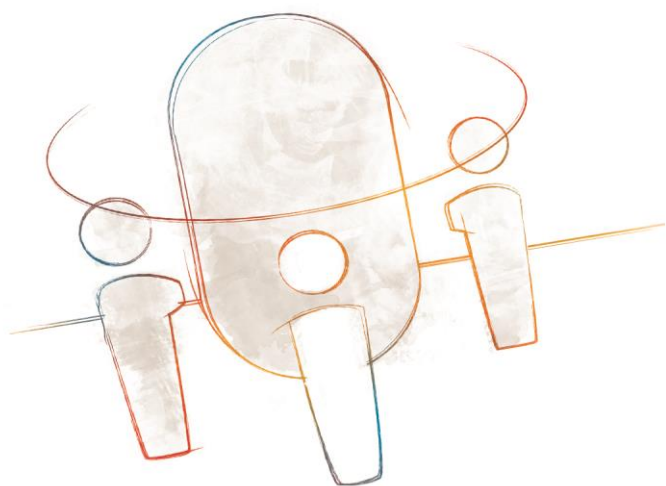
Items	% en désaccord - VdL	% en accord - VdL	% en désaccord - Service	% en accord - Service
10.1 Je suis satisfait-e de mes possibilités d'évolution professionnelle	45	56	62	38
10.2 Je suis satisfait-e des possibilités de formation que m'offre la Ville de Lausanne	40	61	38	62

6. Résultats service : Service du cadastre

Ville de Lausanne

Enquête de satisfaction Enquête auprès du personnel 2023 *La parole est à vous !*

Service du cadastre



A. Contexte et méthodologie

a. Données techniques

Service : **Service du cadastre** – **32 collaboratrices et collaborateurs** (sur les 613 personnes sollicitées de la Direction *Logement, environnement et architecture*).

b. Taux de participation

Sur les 32 personnes sollicitées pour ce questionnaire, 28 ont répondu.

Cela représente **un taux de participation de 88%** (contre 60% de taux de participation au niveau de la direction).

B. Résultats détaillés par dimension

a. Identification et sens au travail

Items	% en désaccord - VdL	% en accord - VdL	% en désaccord - Service	% en accord - Service
1.1 Je suis fier-ère de travailler pour la Ville de Lausanne	16	85	33	67
1.2 Je connais la charte des valeurs de la Ville de Lausanne	25	75	37	63
1.3 Je m'identifie à la mission de service public de la Ville de Lausanne	10	89	15	85
1.4 Les objectifs de mon service me sont connus	12	88	15	85
1.5 Le travail que j'effectue est utile	4	96	4	96
1.6 Actuellement, je trouve du sens à exercer mon métier à la Ville de Lausanne	16	84	7	93

b. Motivation

i. Satisfaction générale

Items	% en désaccord - VdL	% en accord - VdL	% en désaccord - Service	% en accord - Service
2.1 Globalement, je suis satisfait-e dans mon travail	19	81	7	93

ii. Motivation

Items	% en désaccord - VdL	% en accord - VdL	% en désaccord - Service	% en accord - Service
2.2 Je suis motivé·e à faire mon travail	16	84	4	96
2.3 Je fais ce travail parce que j'ai l'impression de m'accomplir en le faisant	26	73	44	56
2.4 Je fais ce travail parce qu'il me procure une sécurité	22	77	30	70
2.5 Je recommanderais la Ville de Lausanne comme employeur	27	73	31	69
2.6. Je cherche activement d'autres opportunités d'emploi en dehors de la Ville de Lausanne (* item inversé)	77	23	85	15

c. Accès à l'information

Items	% en désaccord - VdL	% en accord - VdL	% en désaccord - Service	% en accord - Service
3.1 Je reçois les informations dont j'ai besoin pour mener mon travail efficacement	28	72	22	78
3.2 La Ville de Lausanne est efficace dans sa communication au personnel	43	57	37	63
3.3 A l'intérieur de mon service, je peux obtenir une information claire et précise	37	63	11	89
3.4 A l'intérieur de mon équipe, je peux obtenir des informations claires et précises	19	81	4	96

d. Contenu du travail et autonomie

Items	% en désaccord - VdL	% en accord - VdL	% en désaccord - Service	% en accord - Service
4.1 J'ai une description de poste claire	20	79	19	81
4.2 Je sais ce que l'on attend de moi dans mon poste de travail	11	88	7	93
4.3 Je me sens suffisamment bien formé-e pour réaliser mes tâches	15	86	7	93
4.4 Mes compétences sont bien utilisées dans le poste que j'occupe	21	79	18	81
4.5 Je dispose de l'autonomie nécessaire pour être efficace	12	88	4	96
4.6 Je suis encouragé-e à proposer des améliorations	27	73	37	63

e. Charge de travail et procédures

Items	% en désaccord - VdL	% en accord - VdL	% en désaccord - Service	% en accord - Service
5.1 Je dispose du temps nécessaire pour exécuter correctement mon travail	37	63	15	85
5.2 Ma charge de travail m'empêche de faire un travail de qualité (* item inversé)	57	43	93	7
5.3 Je m'ennuie au travail (* item inversé)	89	12	85	15
5.4 Le travail est réparti équitablement au sein de mon équipe	31	69	22	78
5.5 Les règles et procédures sont claires, communes et connues de toutes et de tous	35	65	44	56
5.6 Beaucoup de nos règles et procédures rendent difficile l'exécution de mon travail (* item inversé)	48	51	74	26

f. Environnement de travail

Items	% en désaccord - VdL	% en accord - VdL	% en désaccord - Service	% en accord - Service
6.1 Mon environnement de travail est adapté aux réalités professionnelles	30	70	22	78
6.2 Mon environnement de travail me permet de préserver ma santé et mon bien-être	38	62	48	52
6.3 Je dispose du matériel nécessaire pour mener à bien mon travail	25	76	15	85
6.4 La Ville de Lausanne propose des actions pour réduire l'utilisation des ressources (comme l'électricité, l'essence, ...)	27	73	44	56
6.5 J'ai déjà eu le sentiment d'être discriminé-e dans mon travail au cours de l'année dernière (* item inversé)	77	22	93	7
6.6 La Ville de Lausanne valorise la diversité de son personnel	16	85	23	77
6.7 La Ville de Lausanne favorise l'inclusion de toutes et de tous au sein de l'administration	13	87	19	81

g. Conditions d'emploi

Items	% en désaccord - VdL	% en accord - VdL	% en désaccord - Service	% en accord - Service
7.1 Mon horaire me permet de concilier vie professionnelle et vie privée	14	86	4	96
7.2 Je suis régulièrement préoccupé-e par des problèmes du travail en dehors de mes horaires (* item inversé)	56	44	78	22
7.3 Pouvez-vous faire du télétravail ? (n.b. si « oui » alors présentation de la question 7.4)	49	51	15	85
7.4 Le télétravail contribue à mon équilibre vie professionnelle et vie privée	14	86	23	77
7.5 La politique de rémunération de la Ville de Lausanne est juste et équitable	63	36	82	18
7.6 Le salaire que je perçois est en adéquation avec les exigences de mon poste	62	38	68	32
7.7 Je suis satisfait-e des différents avantages que la Ville de Lausanne offre à son personnel (CPCL, Plan de mobilité, Sport Bien-être,...)	30	69	22	78
7.8 La Ville de Lausanne met tout en œuvre pour protéger ma santé au travail	38	63	37	63
7.9 Les conditions de santé et de sécurité sont bonnes au sein de la Ville de Lausanne	25	75	22	78

h. Encadrement direct

Items	% en désaccord - VdL	% en accord - VdL	% en désaccord - Service	% en accord - Service
8.1 Ma compétence et mon travail sont reconnus par ma supérieure directe ou mon supérieur direct	15	85	0	100
8.2 J'obtiens des feedbacks réguliers de ma supérieure directe ou de mon supérieur direct sur mon travail	30	71	26	74
8.3 Ma supérieure directe ou mon supérieur direct contribue à un esprit d'équipe positif	25	75	26	74
8.4 Ma supérieure directe ou mon supérieur direct réussit facilement à faire collaborer les membres de son équipe	26	74	22	78
8.5 J'entretiens une relation de confiance avec ma supérieure directe ou mon supérieur direct	16	84	4	96
8.6 Ma supérieure directe ou mon supérieur direct m'aide à mener ma tâche à bien	20	80	26	74
8.7 Ma supérieure directe ou mon supérieur direct se sent concerné-e par mon bien-être	22	79	19	81
8.8 Ma supérieure directe ou mon supérieur direct se montre compréhensif-ve lorsque je commets des erreurs	13	87	15	85

i. Ambiance et relations

Items	% en désaccord - VdL	% en accord - VdL	% en désaccord - Service	% en accord - Service
9.1 L'ambiance de travail au sein de mon équipe est agréable	15	85	4	96
9.2 Entre collègues nous nous entraïdons	10	90	4	96
9.3 Les collègues avec qui je travaille sont amicales et amicaux	6	94	0	100
9.4 Au travail je bénéficie d'un soutien satisfaisant dans les situations difficiles	19	81	19	81

j. Formation et évolution professionnelle

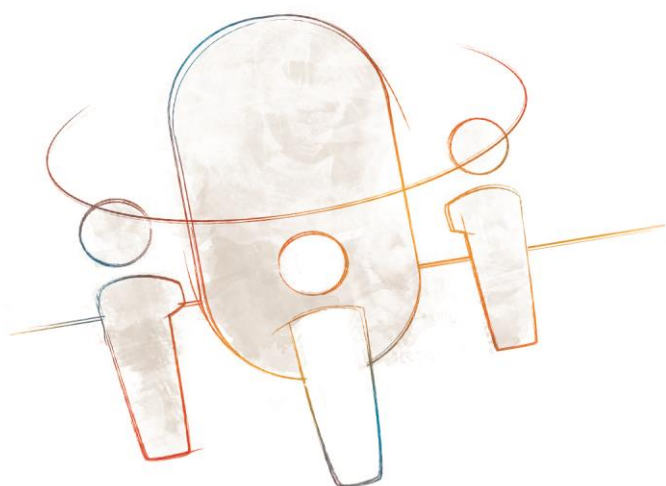
Items	% en désaccord - VdL	% en accord - VdL	% en désaccord - Service	% en accord - Service
10.1 Je suis satisfait·e de mes possibilités d'évolution professionnelle	45	56	61	39
10.2 Je suis satisfait·e des possibilités de formation que m'offre la Ville de Lausanne	40	61	46	54

7. Résultats service : Service des gérances

Ville de Lausanne

Enquête de satisfaction
Enquête auprès du personnel 2023
La parole est à vous !

Service des gérances



A. Contexte et méthodologie

a. Données techniques

Service : **Service des gérances – 131 collaboratrices et collaborateurs** (sur les 613 personnes sollicitées de la Direction *Logement, environnement et architecture*).

b. Taux de participation

Sur les 131 personnes sollicitées pour ce questionnaire, 48 ont répondu.

Cela représente **un taux de participation de 37%** (contre 60% de taux de participation au niveau de la direction).

B. Résultats détaillés par dimension

a. Identification et sens au travail

Items	% en désaccord - VdL	% en accord - VdL	% en désaccord - Service	% en accord - Service
1.1 Je suis fier-ère de travailler pour la Ville de Lausanne	16	85	19	81
1.2 Je connais la charte des valeurs de la Ville de Lausanne	25	75	19	81
1.3 Je m'identifie à la mission de service public de la Ville de Lausanne	10	89	13	87
1.4 Les objectifs de mon service me sont connus	12	88	31	69
1.5 Le travail que j'effectue est utile	4	96	2	98
1.6 Actuellement, je trouve du sens à exercer mon métier à la Ville de Lausanne	16	84	17	83

b. Motivation

i. Satisfaction générale

Items	% en désaccord - VdL	% en accord - VdL	% en désaccord - Service	% en accord - Service
2.1 Globalement, je suis satisfait-e dans mon travail	19	81	35	65

ii. Motivation

Items	% en désaccord - VdL	% en accord - VdL	% en désaccord - Service	% en accord - Service
2.2 Je suis motivé·e à faire mon travail	16	84	29	71
2.3 Je fais ce travail parce que j'ai l'impression de m'accomplir en le faisant	26	73	31	69
2.4 Je fais ce travail parce qu'il me procure une sécurité	22	77	21	79
2.5 Je recommanderais la Ville de Lausanne comme employeur	27	73	33	67
2.6. Je cherche activement d'autres opportunités d'emploi en dehors de la Ville de Lausanne (* item inversé)	77	23	72	28

c. Accès à l'information

Items	% en désaccord - VdL	% en accord - VdL	% en désaccord - Service	% en accord - Service
3.1 Je reçois les informations dont j'ai besoin pour mener mon travail efficacement	28	72	56	44
3.2 La Ville de Lausanne est efficace dans sa communication au personnel	43	57	65	35
3.3 A l'intérieur de mon service, je peux obtenir une information claire et précise	37	63	60	40
3.4 A l'intérieur de mon équipe, je peux obtenir des informations claires et précises	19	81	46	54

d. Contenu du travail et autonomie

Items	% en désaccord - VdL	% en accord - VdL	% en désaccord - Service	% en accord - Service
4.1 J'ai une description de poste claire	20	79	42	58
4.2 Je sais ce que l'on attend de moi dans mon poste de travail	11	88	21	79
4.3 Je me sens suffisamment bien formé-e pour réaliser mes tâches	15	86	25	75
4.4 Mes compétences sont bien utilisées dans le poste que j'occupe	21	79	15	85
4.5 Je dispose de l'autonomie nécessaire pour être efficace	12	88	23	77
4.6 Je suis encouragé-e à proposer des améliorations	27	73	44	56

e. Charge de travail et procédures

Items	% en désaccord - VdL	% en accord - VdL	% en désaccord - Service	% en accord - Service
5.1 Je dispose du temps nécessaire pour exécuter correctement mon travail	37	63	60	40
5.2 Ma charge de travail m'empêche de faire un travail de qualité (* item inversé)	57	43	40	60
5.3 Je m'ennuie au travail (* item inversé)	89	12	85	15
5.4 Le travail est réparti équitablement au sein de mon équipe	31	69	58	42
5.5 Les règles et procédures sont claires, communes et connues de toutes et de tous	35	65	60	40
5.6 Beaucoup de nos règles et procédures rendent difficile l'exécution de mon travail (* item inversé)	48	51	35	65

f. Environnement de travail

Items	% en désaccord - VdL	% en accord - VdL	% en désaccord - Service	% en accord - Service
6.1 Mon environnement de travail est adapté aux réalités professionnelles	30	70	40	60
6.2 Mon environnement de travail me permet de préserver ma santé et mon bien-être	38	62	46	54
6.3 Je dispose du matériel nécessaire pour mener à bien mon travail	25	76	23	77
6.4 La Ville de Lausanne propose des actions pour réduire l'utilisation des ressources (comme l'électricité, l'essence, ...)	27	73	35	65
6.5 J'ai déjà eu le sentiment d'être discriminé·e dans mon travail au cours de l'année dernière (* item inversé)	77	22	67	33
6.6 La Ville de Lausanne valorise la diversité de son personnel	16	85	23	77
6.7 La Ville de Lausanne favorise l'inclusion de toutes et de tous au sein de l'administration	13	87	17	83

g. Conditions d'emploi

Items	% en désaccord - VdL	% en accord - VdL	% en désaccord - Service	% en accord - Service
7.1 Mon horaire me permet de concilier vie professionnelle et vie privée	14	86	19	81
7.2 Je suis régulièrement préoccupé-e par des problèmes du travail en dehors de mes horaires (* item inversé)	56	44	33	67
7.3 Pouvez-vous faire du télétravail ? (n.b. si « oui » alors présentation de la question 7.4)	49	51	70	30
7.4 Le télétravail contribue à mon équilibre vie professionnelle et vie privée	14	86	14	86
7.5 La politique de rémunération de la Ville de Lausanne est juste et équitable	63	36	63	37
7.6 Le salaire que je perçois est en adéquation avec les exigences de mon poste	62	38	67	33
7.7 Je suis satisfait-e des différents avantages que la Ville de Lausanne offre à son personnel (CPCL, Plan de mobilité, Sport Bien-être,...)	30	69	28	72
7.8 La Ville de Lausanne met tout en œuvre pour protéger ma santé au travail	38	63	46	54
7.9 Les conditions de santé et de sécurité sont bonnes au sein de la Ville de Lausanne	25	75	30	70

h. Encadrement direct

Items	% en désaccord - VdL	% en accord - VdL	% en désaccord - Service	% en accord - Service
8.1 Ma compétence et mon travail sont reconnus par ma supérieure directe ou mon supérieur direct	15	85	28	72
8.2 J'obtiens des feedbacks réguliers de ma supérieure directe ou de mon supérieur direct sur mon travail	30	71	51	49
8.3 Ma supérieure directe ou mon supérieur direct contribue à un esprit d'équipe positif	25	75	45	55
8.4 Ma supérieure directe ou mon supérieur direct réussit facilement à faire collaborer les membres de son équipe	26	74	44	56
8.5 J'entretiens une relation de confiance avec ma supérieure directe ou mon supérieur direct	16	84	32	68
8.6 Ma supérieure directe ou mon supérieur direct m'aide à mener ma tâche à bien	20	80	43	57
8.7 Ma supérieure directe ou mon supérieur direct se sent concerné-e par mon bien-être	22	79	43	57
8.8 Ma supérieure directe ou mon supérieur direct se montre compréhensif-ve lorsque je commets des erreurs	13	87	15	85

i. Ambiance et relations

Items	% en désaccord - VdL	% en accord - VdL	% en désaccord - Service	% en accord - Service
9.1 L'ambiance de travail au sein de mon équipe est agréable	15	85	17	83
9.2 Entre collègues nous nous entraïdons	10	90	15	85
9.3 Les collègues avec qui je travaille sont amicales et amicaux	6	94	7	93
9.4 Au travail je bénéficie d'un soutien satisfaisant dans les situations difficiles	19	81	51	49

j. Formation et évolution professionnelle

Items	% en désaccord - VdL	% en accord - VdL	% en désaccord - Service	% en accord - Service
10.1 Je suis satisfait·e de mes possibilités d'évolution professionnelle	45	56	48	52
10.2 Je suis satisfait·e des possibilités de formation que m'offre la Ville de Lausanne	40	61	38	62

8. Résultats service : Service Architecture & Logement (ArLo)

Ville de Lausanne

Enquête de satisfaction
Enquête auprès du personnel 2023
La parole est à vous !

Service Architecture & Logement (ArLo)



A. Contexte et méthodologie

a. Données techniques

Service : **Service Architecture & Logement (ArLo)** – **54 collaboratrices et collaborateurs** (sur les 613 personnes sollicitées de la Direction *Logement, environnement et architecture*).

b. Taux de participation

Sur les 54 personnes sollicitées pour ce questionnaire, 48 ont répondu.

Cela représente **un taux de participation de 89%** (contre 60% de taux de participation au niveau de la direction).

B. Résultats détaillés par dimension

a. Identification et sens au travail

Items	% en désaccord - VdL	% en accord - VdL	% en désaccord - Service	% en accord - Service
1.1 Je suis fier-ère de travailler pour la Ville de Lausanne	16	85	6	95
1.2 Je connais la charte des valeurs de la Ville de Lausanne	25	75	27	73
1.3 Je m'identifie à la mission de service public de la Ville de Lausanne	10	89	9	91
1.4 Les objectifs de mon service me sont connus	12	88	9	91
1.5 Le travail que j'effectue est utile	4	96	0	100
1.6 Actuellement, je trouve du sens à exercer mon métier à la Ville de Lausanne	16	84	17	83

b. Motivation

i. Satisfaction générale

Items	% en désaccord - VdL	% en accord - VdL	% en désaccord - Service	% en accord - Service
2.1 Globalement, je suis satisfait-e dans mon travail	19	81	19	81

ii. Motivation

Items	% en désaccord - VdL	% en accord - VdL	% en désaccord - Service	% en accord - Service
2.2 Je suis motivé·e à faire mon travail	16	84	19	81
2.3 Je fais ce travail parce que j'ai l'impression de m'accomplir en le faisant	26	73	26	74
2.4 Je fais ce travail parce qu'il me procure une sécurité	22	77	21	79
2.5 Je recommanderais la Ville de Lausanne comme employeur	27	73	21	79
2.6. Je cherche activement d'autres opportunités d'emploi en dehors de la Ville de Lausanne (* item inversé)	77	23	81	19

c. Accès à l'information

Items	% en désaccord - VdL	% en accord - VdL	% en désaccord - Service	% en accord - Service
3.1 Je reçois les informations dont j'ai besoin pour mener mon travail efficacement	28	72	25	75
3.2 La Ville de Lausanne est efficace dans sa communication au personnel	43	57	40	60
3.3 A l'intérieur de mon service, je peux obtenir une information claire et précise	37	63	34	66
3.4 A l'intérieur de mon équipe, je peux obtenir des informations claires et précises	19	81	17	83

d. Contenu du travail et autonomie

Items	% en désaccord - VdL	% en accord - VdL	% en désaccord - Service	% en accord - Service
4.1 J'ai une description de poste claire	20	79	27	73
4.2 Je sais ce que l'on attend de moi dans mon poste de travail	11	88	15	85
4.3 Je me sens suffisamment bien formé-e pour réaliser mes tâches	15	86	10	90
4.4 Mes compétences sont bien utilisées dans le poste que j'occupe	21	79	21	79
4.5 Je dispose de l'autonomie nécessaire pour être efficace	12	88	17	83
4.6 Je suis encouragé-e à proposer des améliorations	27	73	21	79

e. Charge de travail et procédures

Items	% en désaccord - VdL	% en accord - VdL	% en désaccord - Service	% en accord - Service
5.1 Je dispose du temps nécessaire pour exécuter correctement mon travail	37	63	46	54
5.2 Ma charge de travail m'empêche de faire un travail de qualité (* item inversé)	57	43	48	52
5.3 Je m'ennuie au travail (* item inversé)	89	12	92	8
5.4 Le travail est réparti équitablement au sein de mon équipe	31	69	40	60
5.5 Les règles et procédures sont claires, communes et connues de toutes et de tous	35	65	31	69
5.6 Beaucoup de nos règles et procédures rendent difficile l'exécution de mon travail (* item inversé)	48	51	46	54

f. Environnement de travail

Items	% en désaccord - VdL	% en accord - VdL	% en désaccord - Service	% en accord - Service
6.1 Mon environnement de travail est adapté aux réalités professionnelles	30	70	25	75
6.2 Mon environnement de travail me permet de préserver ma santé et mon bien-être	38	62	29	71
6.3 Je dispose du matériel nécessaire pour mener à bien mon travail	25	76	19	81
6.4 La Ville de Lausanne propose des actions pour réduire l'utilisation des ressources (comme l'électricité, l'essence, ...)	27	73	7	93
6.5 J'ai déjà eu le sentiment d'être discriminé-e dans mon travail au cours de l'année dernière (* item inversé)	77	22	79	21
6.6 La Ville de Lausanne valorise la diversité de son personnel	16	85	16	84
6.7 La Ville de Lausanne favorise l'inclusion de toutes et de tous au sein de l'administration	13	87	18	82

g. Conditions d'emploi

Items	% en désaccord - VdL	% en accord - VdL	% en désaccord - Service	% en accord - Service
7.1 Mon horaire me permet de concilier vie professionnelle et vie privée	14	86	6	94
7.2 Je suis régulièrement préoccupé-e par des problèmes du travail en dehors de mes horaires (* item inversé)	56	44	52	48
7.3 Pouvez-vous faire du télétravail ? (n.b. si « oui » alors présentation de la question 7.4)	49	51	27	73
7.4 Le télétravail contribue à mon équilibre vie professionnelle et vie privée	14	86	21	79
7.5 La politique de rémunération de la Ville de Lausanne est juste et équitable	63	36	56	44
7.6 Le salaire que je perçois est en adéquation avec les exigences de mon poste	62	38	50	50
7.7 Je suis satisfait-e des différents avantages que la Ville de Lausanne offre à son personnel (CPCL, Plan de mobilité, Sport Bien-être,...)	30	69	23	77
7.8 La Ville de Lausanne met tout en œuvre pour protéger ma santé au travail	38	63	33	67
7.9 Les conditions de santé et de sécurité sont bonnes au sein de la Ville de Lausanne	25	75	22	78

h. Encadrement direct

Items	% en désaccord - VdL	% en accord - VdL	% en désaccord - Service	% en accord - Service
8.1 Ma compétence et mon travail sont reconnus par ma supérieure directe ou mon supérieur direct	15	85	13	87
8.2 J'obtiens des feedbacks réguliers de ma supérieure directe ou de mon supérieur direct sur mon travail	30	71	30	70
8.3 Ma supérieure directe ou mon supérieur direct contribue à un esprit d'équipe positif	25	75	30	70
8.4 Ma supérieure directe ou mon supérieur direct réussit facilement à faire collaborer les membres de son équipe	26	74	28	72
8.5 J'entretiens une relation de confiance avec ma supérieure directe ou mon supérieur direct	16	84	11	89
8.6 Ma supérieure directe ou mon supérieur direct m'aide à mener ma tâche à bien	20	80	26	74
8.7 Ma supérieure directe ou mon supérieur direct se sent concerné-e par mon bien-être	22	79	19	81
8.8 Ma supérieure directe ou mon supérieur direct se montre compréhensif-ve lorsque je commets des erreurs	13	87	17	83

i. Ambiance et relations

Items	% en désaccord - VdL	% en accord - VdL	% en désaccord - Service	% en accord - Service
9.1 L'ambiance de travail au sein de mon équipe est agréable	15	85	15	85
9.2 Entre collègues nous nous entraïdons	10	90	17	83
9.3 Les collègues avec qui je travaille sont amicales et amicaux	6	94	0	100
9.4 Au travail je bénéficie d'un soutien satisfaisant dans les situations difficiles	19	81	19	81

j. Formation et évolution professionnelle

Items	% en désaccord - VdL	% en accord - VdL	% en désaccord - Service	% en accord - Service
10.1 Je suis satisfait-e de mes possibilités d'évolution professionnelle	45	56	59	41
10.2 Je suis satisfait-e des possibilités de formation que m'offre la Ville de Lausanne	40	61	27	73

9. Résultats service : Service des parcs et domaines

Ville de Lausanne

Enquête de satisfaction
Enquête auprès du personnel 2023
La parole est à vous !

Service des parcs et domaines



A. Contexte et méthodologie

a. Données techniques

Service : **Service des parcs et domaines – 280 collaboratrices et collaborateurs** (sur les 613 personnes sollicitées de la Direction *Logement, environnement et architecture*).

b. Taux de participation

Sur les 280 personnes sollicitées pour ce questionnaire, 151 ont répondu.

Cela représente **un taux de participation de 54%** (contre 60% de taux de participation au niveau de la direction).

B. Résultats détaillés par dimension

a. Identification et sens au travail

Items	% en désaccord - VdL	% en accord - VdL	% en désaccord - Service	% en accord - Service
1.1 Je suis fier-ère de travailler pour la Ville de Lausanne	16	85	13	87
1.2 Je connais la charte des valeurs de la Ville de Lausanne	25	75	15	85
1.3 Je m'identifie à la mission de service public de la Ville de Lausanne	10	89	11	89
1.4 Les objectifs de mon service me sont connus	12	88	15	85
1.5 Le travail que j'effectue est utile	4	96	5	95
1.6 Actuellement, je trouve du sens à exercer mon métier à la Ville de Lausanne	16	84	19	81

b. Motivation

i. Satisfaction générale

Items	% en désaccord - VdL	% en accord - VdL	% en désaccord - Service	% en accord - Service
2.1 Globalement, je suis satisfait-e dans mon travail	19	81	11	89

ii. Motivation

Items	% en désaccord - VdL	% en accord - VdL	% en désaccord - Service	% en accord - Service
2.2 Je suis motivé·e à faire mon travail	16	84	9	91
2.3 Je fais ce travail parce que j'ai l'impression de m'accomplir en le faisant	26	73	27	73
2.4 Je fais ce travail parce qu'il me procure une sécurité	22	77	18	82
2.5 Je recommanderais la Ville de Lausanne comme employeur	27	73	30	70
2.6. Je cherche activement d'autres opportunités d'emploi en dehors de la Ville de Lausanne (* item inversé)	77	23	85	15

c. Accès à l'information

Items	% en désaccord - VdL	% en accord - VdL	% en désaccord - Service	% en accord - Service
3.1 Je reçois les informations dont j'ai besoin pour mener mon travail efficacement	28	72	24	76
3.2 La Ville de Lausanne est efficace dans sa communication au personnel	43	57	48	52
3.3 A l'intérieur de mon service, je peux obtenir une information claire et précise	37	63	38	62
3.4 A l'intérieur de mon équipe, je peux obtenir des informations claires et précises	19	81	11	89

d. Contenu du travail et autonomie

Items	% en désaccord - VdL	% en accord - VdL	% en désaccord - Service	% en accord - Service
4.1 J'ai une description de poste claire	20	79	20	80
4.2 Je sais ce que l'on attend de moi dans mon poste de travail	11	88	11	89
4.3 Je me sens suffisamment bien formé-e pour réaliser mes tâches	15	86	8	92
4.4 Mes compétences sont bien utilisées dans le poste que j'occupe	21	79	25	75
4.5 Je dispose de l'autonomie nécessaire pour être efficace	12	88	16	84
4.6 Je suis encouragé-e à proposer des améliorations	27	73	34	66

e. Charge de travail et procédures

Items	% en désaccord - VdL	% en accord - VdL	% en désaccord - Service	% en accord - Service
5.1 Je dispose du temps nécessaire pour exécuter correctement mon travail	37	63	26	74
5.2 Ma charge de travail m'empêche de faire un travail de qualité (* item inversé)	57	43	52	48
5.3 Je m'ennuie au travail (* item inversé)	89	12	89	11
5.4 Le travail est réparti équitablement au sein de mon équipe	31	69	26	74
5.5 Les règles et procédures sont claires, communes et connues de toutes et de tous	35	65	23	77
5.6 Beaucoup de nos règles et procédures rendent difficile l'exécution de mon travail (* item inversé)	48	51	41	59

f. Environnement de travail

Items	% en désaccord - VdL	% en accord - VdL	% en désaccord - Service	% en accord - Service
6.1 Mon environnement de travail est adapté aux réalités professionnelles	30	70	13	87
6.2 Mon environnement de travail me permet de préserver ma santé et mon bien-être	38	62	23	77
6.3 Je dispose du matériel nécessaire pour mener à bien mon travail	25	76	17	83
6.4 La Ville de Lausanne propose des actions pour réduire l'utilisation des ressources (comme l'électricité, l'essence, ...)	27	73	22	78
6.5 J'ai déjà eu le sentiment d'être discriminé-e dans mon travail au cours de l'année dernière (* item inversé)	77	22	77	23
6.6 La Ville de Lausanne valorise la diversité de son personnel	16	85	11	89
6.7 La Ville de Lausanne favorise l'inclusion de toutes et de tous au sein de l'administration	13	87	10	90

g. Conditions d'emploi

Items	% en désaccord - VdL	% en accord - VdL	% en désaccord - Service	% en accord - Service
7.1 Mon horaire me permet de concilier vie professionnelle et vie privée	14	86	3	97
7.2 Je suis régulièrement préoccupé-e par des problèmes du travail en dehors de mes horaires (* item inversé)	56	44	64	36
7.3 Pouvez-vous faire du télétravail ? (n.b. si « oui » alors présentation de la question 7.4)	49	51	71	29
7.4 Le télétravail contribue à mon équilibre vie professionnelle et vie privée	14	86	19	81
7.5 La politique de rémunération de la Ville de Lausanne est juste et équitable	63	36	67	33
7.6 Le salaire que je perçois est en adéquation avec les exigences de mon poste	62	38	58	42
7.7 Je suis satisfait-e des différents avantages que la Ville de Lausanne offre à son personnel (CPCL, Plan de mobilité, Sport Bien-être,...)	30	69	21	79
7.8 La Ville de Lausanne met tout en œuvre pour protéger ma santé au travail	38	63	15	85
7.9 Les conditions de santé et de sécurité sont bonnes au sein de la Ville de Lausanne	25	75	9	91

h. Encadrement direct

Items	% en désaccord - VdL	% en accord - VdL	% en désaccord - Service	% en accord - Service
8.1 Ma compétence et mon travail sont reconnus par ma supérieure directe ou mon supérieur direct	15	85	11	89
8.2 J'obtiens des feedbacks réguliers de ma supérieure directe ou de mon supérieur direct sur mon travail	30	71	23	77
8.3 Ma supérieure directe ou mon supérieur direct contribue à un esprit d'équipe positif	25	75	23	77
8.4 Ma supérieure directe ou mon supérieur direct réussit facilement à faire collaborer les membres de son équipe	26	74	20	80
8.5 J'entretiens une relation de confiance avec ma supérieure directe ou mon supérieur direct	16	84	13	87
8.6 Ma supérieure directe ou mon supérieur direct m'aide à mener ma tâche à bien	20	80	15	85
8.7 Ma supérieure directe ou mon supérieur direct se sent concerné-e par mon bien-être	22	79	17	83
8.8 Ma supérieure directe ou mon supérieur direct se montre compréhensif-ve lorsque je commets des erreurs	13	87	16	84

i. Ambiance et relations

Items	% en désaccord - VdL	% en accord - VdL	% en désaccord - Service	% en accord - Service
9.1 L'ambiance de travail au sein de mon équipe est agréable	15	85	16	84
9.2 Entre collègues nous nous entraïdons	10	90	10	90
9.3 Les collègues avec qui je travaille sont amicales et amicaux	6	94	5	95
9.4 Au travail je bénéficie d'un soutien satisfaisant dans les situations difficiles	19	81	15	85

j. Formation et évolution professionnelle

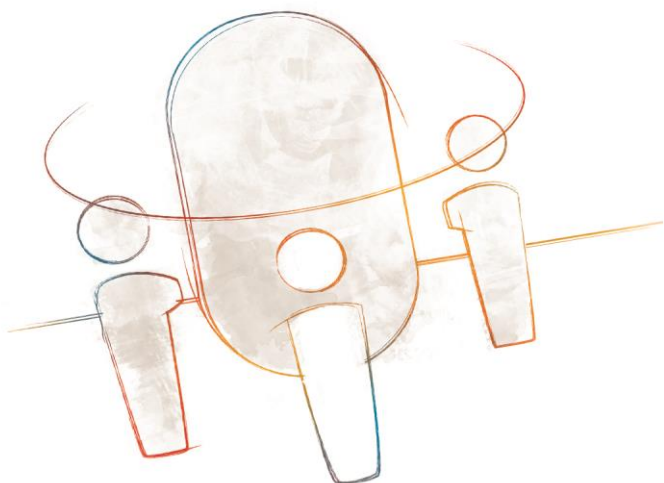
Items	% en désaccord - VdL	% en accord - VdL	% en désaccord - Service	% en accord - Service
10.1 Je suis satisfait·e de mes possibilités d'évolution professionnelle	45	56	38	62
10.2 Je suis satisfait·e des possibilités de formation que m'offre la Ville de Lausanne	40	61	27	73

10. Résultats service : Service Organisation et informatique

Ville de Lausanne

Enquête de satisfaction
Enquête auprès du personnel 2023
La parole est à vous !

Service Organisation et informatique



A. Contexte et méthodologie

a. Données techniques

Service : **Service Organisation et informatique** – **87 collaboratrices et collaborateurs** (sur les **613** personnes sollicitées de la Direction *Logement, environnement et architecture*).

b. Taux de participation

Sur les 87 personnes sollicitées pour ce questionnaire, 66 ont répondu.

Cela représente **un taux de participation de 76%** (contre 60% de taux de participation au niveau de la direction).

B. Résultats détaillés par dimension

a. Identification et sens au travail

Items	% en désaccord - VdL	% en accord - VdL	% en désaccord - Service	% en accord - Service
1.1 Je suis fier-ère de travailler pour la Ville de Lausanne	16	85	21	79
1.2 Je connais la charte des valeurs de la Ville de Lausanne	25	75	24	76
1.3 Je m'identifie à la mission de service public de la Ville de Lausanne	10	89	9	91
1.4 Les objectifs de mon service me sont connus	12	88	21	79
1.5 Le travail que j'effectue est utile	4	96	8	92
1.6 Actuellement, je trouve du sens à exercer mon métier à la Ville de Lausanne	16	84	17	83

b. Motivation

i. Satisfaction générale

Items	% en désaccord - VdL	% en accord - VdL	% en désaccord - Service	% en accord - Service
2.1 Globalement, je suis satisfait-e dans mon travail	19	81	25	75

ii. Motivation

Items	% en désaccord - VdL	% en accord - VdL	% en désaccord - Service	% en accord - Service
2.2 Je suis motivé·e à faire mon travail	16	84	25	75
2.3 Je fais ce travail parce que j'ai l'impression de m'accomplir en le faisant	26	73	40	60
2.4 Je fais ce travail parce qu'il me procure une sécurité	22	77	24	76
2.5 Je recommanderais la Ville de Lausanne comme employeur	27	73	35	65
2.6. Je cherche activement d'autres opportunités d'emploi en dehors de la Ville de Lausanne (* item inversé)	77	23	78	22

c. Accès à l'information

Items	% en désaccord - VdL	% en accord - VdL	% en désaccord - Service	% en accord - Service
3.1 Je reçois les informations dont j'ai besoin pour mener mon travail efficacement	28	72	39	61
3.2 La Ville de Lausanne est efficace dans sa communication au personnel	43	57	61	39
3.3 A l'intérieur de mon service, je peux obtenir une information claire et précise	37	63	62	38
3.4 A l'intérieur de mon équipe, je peux obtenir des informations claires et précises	19	81	17	83

d. Contenu du travail et autonomie

Items	% en désaccord - VdL	% en accord - VdL	% en désaccord - Service	% en accord - Service
4.1 J'ai une description de poste claire	20	79	23	77
4.2 Je sais ce que l'on attend de moi dans mon poste de travail	11	88	14	86
4.3 Je me sens suffisamment bien formé-e pour réaliser mes tâches	15	86	20	80
4.4 Mes compétences sont bien utilisées dans le poste que j'occupe	21	79	18	82
4.5 Je dispose de l'autonomie nécessaire pour être efficace	12	88	11	89
4.6 Je suis encouragé-e à proposer des améliorations	27	73	29	71

e. Charge de travail et procédures

Items	% en désaccord - VdL	% en accord - VdL	% en désaccord - Service	% en accord - Service
5.1 Je dispose du temps nécessaire pour exécuter correctement mon travail	37	63	33	67
5.2 Ma charge de travail m'empêche de faire un travail de qualité (* item inversé)	57	43	47	53
5.3 Je m'ennuie au travail (* item inversé)	89	12	82	18
5.4 Le travail est réparti équitablement au sein de mon équipe	31	69	39	61
5.5 Les règles et procédures sont claires, communes et connues de toutes et de tous	35	65	44	56
5.6 Beaucoup de nos règles et procédures rendent difficile l'exécution de mon travail (* item inversé)	48	51	35	65

f. Environnement de travail

Items	% en désaccord - VdL	% en accord - VdL	% en désaccord - Service	% en accord - Service
6.1 Mon environnement de travail est adapté aux réalités professionnelles	30	70	26	74
6.2 Mon environnement de travail me permet de préserver ma santé et mon bien-être	38	62	32	68
6.3 Je dispose du matériel nécessaire pour mener à bien mon travail	25	76	6	94
6.4 La Ville de Lausanne propose des actions pour réduire l'utilisation des ressources (comme l'électricité, l'essence, ...)	27	73	25	75
6.5 J'ai déjà eu le sentiment d'être discriminé-e dans mon travail au cours de l'année dernière (* item inversé)	77	22	71	29
6.6 La Ville de Lausanne valorise la diversité de son personnel	16	85	15	85
6.7 La Ville de Lausanne favorise l'inclusion de toutes et de tous au sein de l'administration	13	87	16	84

g. Conditions d'emploi

Items	% en désaccord - VdL	% en accord - VdL	% en désaccord - Service	% en accord - Service
7.1 Mon horaire me permet de concilier vie professionnelle et vie privée	14	86	6	94
7.2 Je suis régulièrement préoccupé-e par des problèmes du travail en dehors de mes horaires (* item inversé)	56	44	50	50
7.3 Pouvez-vous faire du télétravail ? (n.b. si « oui » alors présentation de la question 7.4)	49	51	3	97
7.4 Le télétravail contribue à mon équilibre vie professionnelle et vie privée	14	86	8	92
7.5 La politique de rémunération de la Ville de Lausanne est juste et équitable	63	36	68	32
7.6 Le salaire que je perçois est en adéquation avec les exigences de mon poste	62	38	50	50
7.7 Je suis satisfait-e des différents avantages que la Ville de Lausanne offre à son personnel (CPCL, Plan de mobilité, Sport Bien-être,...)	30	69	41	59
7.8 La Ville de Lausanne met tout en œuvre pour protéger ma santé au travail	38	63	38	62
7.9 Les conditions de santé et de sécurité sont bonnes au sein de la Ville de Lausanne	25	75	15	85

h. Encadrement direct

Items	% en désaccord - VdL	% en accord - VdL	% en désaccord - Service	% en accord - Service
8.1 Ma compétence et mon travail sont reconnus par ma supérieure directe ou mon supérieur direct	15	85	17	83
8.2 J'obtiens des feedbacks réguliers de ma supérieure directe ou de mon supérieur direct sur mon travail	30	71	32	68
8.3 Ma supérieure directe ou mon supérieur direct contribue à un esprit d'équipe positif	25	75	29	71
8.4 Ma supérieure directe ou mon supérieur direct réussit facilement à faire collaborer les membres de son équipe	26	74	43	57
8.5 J'entretiens une relation de confiance avec ma supérieure directe ou mon supérieur direct	16	84	15	85
8.6 Ma supérieure directe ou mon supérieur direct m'aide à mener ma tâche à bien	20	80	27	73
8.7 Ma supérieure directe ou mon supérieur direct se sent concerné-e par mon bien-être	22	79	27	73
8.8 Ma supérieure directe ou mon supérieur direct se montre compréhensif-ve lorsque je commets des erreurs	13	87	23	77

i. Ambiance et relations

Items	% en désaccord - VdL	% en accord - VdL	% en désaccord - Service	% en accord - Service
9.1 L'ambiance de travail au sein de mon équipe est agréable	15	85	15	85
9.2 Entre collègues nous nous entraïdons	10	90	11	89
9.3 Les collègues avec qui je travaille sont amicales et amicaux	6	94	5	95
9.4 Au travail je bénéficie d'un soutien satisfaisant dans les situations difficiles	19	81	20	80

j. Formation et évolution professionnelle

Items	% en désaccord - VdL	% en accord - VdL	% en désaccord - Service	% en accord - Service
10.1 Je suis satisfait·e de mes possibilités d'évolution professionnelle	45	56	41	59
10.2 Je suis satisfait·e des possibilités de formation que m'offre la Ville de Lausanne	40	61	28	72