

Ville de Lausanne

Enquête de satisfaction
Enquête auprès du personnel 2023
La parole est à vous !

Rapport Résultats – *Sports et cohésion sociale*

Rapport rédigé par Ismat consulting SA,
Remis le 19 février 2024



Table des matières

1. Résumé	4
2. Contexte et méthodologie.....	5
2.1. Contexte.....	5
2.2. Données techniques.....	5
2.3. Taux de participation	5
2.4. Confidentialité.....	5
2.5. Avis sur le questionnaire	6
2.6. Seuils de satisfaction et de vigilance.....	6
3. Résultats détaillés par dimension.....	7
3.1. Identification et sens au travail.....	7
3.2. Motivation.....	7
3.2.1. Satisfaction générale	7
3.2.2. Motivation	8
3.3. Accès à l'information.....	8
3.4. Contenu du travail et autonomie	9
3.5. Charge de travail et procédures.....	9
3.6. Environnement de travail	10
3.7. Conditions d'emploi	10
3.8. Encadrement direct.....	11
3.9. Ambiance et relations	12
3.10. Formation et évolution professionnelle.....	12
4. Profil.....	13
5. Résultats service : Secrétariat général SCS.....	15
6. Résultats service : Service des Sports.....	25
7. Résultats service : Service social de Lausanne	35
8. Résultats service : Service du travail.....	45
9. Résultats service : Service Inclusion actions sociales de proximité.....	55

Avertissement

Ce rapport s'inscrit dans un ensemble cohérent et global : Ismat décline toute responsabilité en cas de déformation ou utilisation de propos sortis de leur contexte.

1. Résumé

En collaboration avec Ismat Consulting, la Ville de Lausanne, a mené une enquête de satisfaction auprès de l'ensemble de son personnel permanent. Ce rapport se concentre sur les résultats de la Direction *Sports et cohésion sociale*.

Les données révèlent une satisfaction parmi ses collaboratrices et collaborateurs, mettant en avant leur forte identification à la mission de service public, le sens et l'utilité de leur travail, leur motivation, la clarté du rôle, la latitude décisionnelle ainsi qu'un climat de travail positif.

Toutefois, l'enquête a également mis en évidence des domaines de préoccupation, notamment la charge de travail, l'ergonomie de l'environnement de travail, et les conditions d'emploi, y compris la rémunération et les avantages. De plus, des insatisfactions concernant la communication, tant de la part de la Ville envers le personnel que dans les échanges internes au sein des services, ont été relevées.

Dans l'ensemble, cette direction affiche un niveau de satisfaction significatif. Cependant, ces résultats positifs ne doivent pas faire oublier l'importance de déployer des mesures permettant de solidifier les sources de satisfaction et corriger les dimensions insatisfaisantes, tant au niveau de la Ville, pour les sujets comme la rémunération ou la communication générale, qu'au niveau de la direction et des services, par exemple, pour l'optimisation de la charge de la charge de travail.

2. Contexte et méthodologie

2.1. Contexte¹

La Municipalité de la Ville de Lausanne a décidé de conduire une enquête de satisfaction, sous forme de sondage, auprès de son personnel afin d'identifier, sur la base des résultats, des axes de développement potentiels et mener des actions d'amélioration ciblées en matière de conditions de travail.

Ismat consulting a été choisie parmi d'autres prestataires pour mener cette enquête.

Le sondage est conçu de sorte à pouvoir être réutilisé à espaces réguliers pour mesurer l'évolution des problématiques et les retombées des actions mises en œuvre pour diminuer les sources d'insatisfaction.

2.2. Données techniques

Direction : **Sports et cohésion sociale – 642 collaboratrices et collaborateurs** (sur les 5'571 personnes sollicitées au niveau de la Ville de Lausanne).

2.3. Taux de participation

Sur les 642 personnes sollicitées pour ce questionnaire, 437 ont répondu.

Cela représente **un taux de participation de 70%** (contre 57% de taux de participation au niveau de la Ville de Lausanne).

2.4. Confidentialité

Des logins d'accès personnels et confidentiels ont été créés et distribués aléatoirement, par courriel et courrier papier.

Aucune exploitation des résultats dans la banque de données n'est possible pour des catégories de réponses regroupant un nombre de personnes inférieur à 7 : l'interface se bloque automatiquement.

Il est strictement impossible, pour la Ville de Lausanne et pour Ismat, de relier un login à une personne.

¹ Basé sur l'offre

2.5. Avis sur le questionnaire

Les participantes et participants sont fortement satisfaits du questionnaire : 96% le trouvent de la bonne longueur ; 98% le jugent facile à comprendre ; et 86% estiment que les questions sont pertinentes.

De plus, une majorité (83%) a exprimé de l'intérêt pour la démarche, et un impressionnant 92% souhaitent voir cette démarche renouvelée.

2.6. Seuils de satisfaction et de vigilance

Les questions dont le total des réponses indique une **approbation** supérieure ou égale à **80%** sont des **sources de satisfaction significatives**.

Les résultats indiquant une **approbation** dépassant **90%** sont particulièrement positifs et relèvent **une satisfaction majeure**.

Les questions dont le total des réponses indique un **désaccord** supérieur ou égal à **30%** sont des **zones de vigilance significatives**.

Les résultats dépassant le taux de **désaccord** de **40%** relèvent une **insatisfaction majeure**.

90% en accord
80% en accord
30% en désaccord
40% en désaccord

Avertissement :

- **Les items marqués d'un astérisque (*)** sont inversés, ce qui signifie que l'accord indique une insatisfaction sur la dimension mesurée, tandis que le désaccord démontre une satisfaction.
- **Le système de paramétrage des arrondis choisi** peut amener une variabilité de +/- 1% dans les totaux de réponse. Ceci permet de faire ressortir au plus vite les seuils de vigilance à identifier (dès 29,1%).

3. Résultats détaillés par dimension

3.1. Identification et sens au travail

Items	% en désaccord - VdL	% en accord - VdL	% en désaccord - Direction	% en accord - Direction
1.1 Je suis fier·ère de travailler pour la Ville de Lausanne	16	85	10	90
1.2 Je connais la charte des valeurs de la Ville de Lausanne	25	75	27	73
1.3 Je m'identifie à la mission de service public de la Ville de Lausanne	10	89	6	94
1.4 Les objectifs de mon service me sont connus	12	88	9	91
1.5 Le travail que j'effectue est utile	4	96	3	97
1.6 Actuellement, je trouve du sens à exercer mon métier à la Ville de Lausanne	16	84	11	89

3.2. Motivation

3.2.1. Satisfaction générale

Items	% en désaccord - VdL	% en accord - VdL	% en désaccord - Direction	% en accord - Direction
2.1 Globalement, je suis satisfait·e dans mon travail	19	81	17	83

3.2.2. Motivation

Items	% en désaccord - VdL	% en accord - VdL	% en désaccord - Direction	% en accord - Direction
2.2 Je suis motivé-e à faire mon travail	16	84	16	84
2.3 Je fais ce travail parce que j'ai l'impression de m'accomplir en le faisant	26	73	30	70
2.4 Je fais ce travail parce qu'il me procure une sécurité	22	77	22	78
2.5 Je recommanderais la Ville de Lausanne comme employeur	27	73	19	80
2.6. Je cherche activement d'autres opportunités d'emploi en dehors de la Ville de Lausanne (* <i>item inversé</i>)	77	23	81	19

3.3. Accès à l'information

Items	% en désaccord - VdL	% en accord - VdL	% en désaccord - Direction	% en accord - Direction
3.1 Je reçois les informations dont j'ai besoin pour mener mon travail efficacement	28	72	25	75
3.2 La Ville de Lausanne est efficace dans sa communication au personnel	43	57	39	61
3.3 A l'intérieur de mon service, je peux obtenir une information claire et précise	37	63	41	59
3.4 A l'intérieur de mon équipe, je peux obtenir des informations claires et précises	19	81	21	78

3.4. Contenu du travail et autonomie

Items	% en désaccord - VdL	% en accord - VdL	% en désaccord - Direction	% en accord - Direction
4.1 J'ai une description de poste claire	20	79	19	81
4.2 Je sais ce que l'on attend de moi dans mon poste de travail	11	88	9	91
4.3 Je me sens suffisamment bien formé-e pour réaliser mes tâches	15	86	15	86
4.4 Mes compétences sont bien utilisées dans le poste que j'occupe	21	79	24	76
4.5 Je dispose de l'autonomie nécessaire pour être efficace	12	88	8	92
4.6 Je suis encouragé-e à proposer des améliorations	27	73	32	68

3.5. Charge de travail et procédures

Items	% en désaccord - VdL	% en accord - VdL	% en désaccord - Direction	% en accord - Direction
5.1 Je dispose du temps nécessaire pour exécuter correctement mon travail	37	63	43	56
5.2 Ma charge de travail m'empêche de faire un travail de qualité (<i>* item inversé</i>)	57	43	52	48
5.3 Je m'ennuie au travail (<i>* item inversé</i>)	89	12	88	13
5.4 Le travail est réparti équitablement au sein de mon équipe	31	69	33	68
5.5 Les règles et procédures sont claires, communes et connues de toutes et de tous	35	65	37	63
5.6 Beaucoup de nos règles et procédures rendent difficile l'exécution de mon travail (<i>* item inversé</i>)	48	51	46	54

3.6. Environnement de travail

Items	% en désaccord - VdL	% en accord - VdL	% en désaccord - Direction	% en accord - Direction
6.1 Mon environnement de travail est adapté aux réalités professionnelles	30	70	31	70
6.2 Mon environnement de travail me permet de préserver ma santé et mon bien-être	38	62	40	60
6.3 Je dispose du matériel nécessaire pour mener à bien mon travail	25	76	21	80
6.4 La Ville de Lausanne propose des actions pour réduire l'utilisation des ressources (comme l'électricité, l'essence, ...)	27	73	30	70
6.5 J'ai déjà eu le sentiment d'être discriminé·e dans mon travail au cours de l'année dernière (* item inversé)	77	22	83	18
6.6 La Ville de Lausanne valorise la diversité de son personnel	16	85	12	89
6.7 La Ville de Lausanne favorise l'inclusion de toutes et de tous au sein de l'administration	13	87	10	90

3.7. Conditions d'emploi

Items	% en désaccord - VdL	% en accord - VdL	% en désaccord - Direction	% en accord - Direction
7.1 Mon horaire me permet de concilier vie professionnelle et vie privée	14	86	10	90
7.2 Je suis régulièrement préoccupé·e par des problèmes du travail en dehors de mes horaires (* item inversé)	56	44	64	36
7.3 Pouvez-vous faire du télétravail ? (n.b. si « oui » alors présentation de la question 7.4)	49	51	21	79
7.4 Le télétravail contribue à mon équilibre vie professionnelle et vie privée	14	86	13	88
7.5 La politique de rémunération de la Ville de Lausanne est juste et équitable	63	36	66	34
7.6 Le salaire que je perçois est en adéquation avec les exigences de mon poste	62	38	65	35
7.7 Je suis satisfait·e des différents avantages que la Ville de Lausanne offre à son personnel (CPCL, Plan de mobilité, Sport Bien-être,...)	30	69	24	76
7.8 La Ville de Lausanne met tout en œuvre pour protéger ma santé au travail	38	63	40	59
7.9 Les conditions de santé et de sécurité sont bonnes au sein de la Ville de Lausanne	25	75	29	71

3.8. Encadrement direct

Items	% en désaccord - VdL	% en accord - VdL	% en désaccord - Direction	% en accord - Direction
8.1 Ma compétence et mon travail sont reconnus par ma supérieure directe ou mon supérieur direct	15	85	12	88
8.2 J'obtiens des feedbacks réguliers de ma supérieure directe ou de mon supérieur direct sur mon travail	30	71	26	74
8.3 Ma supérieure directe ou mon supérieur direct contribue à un esprit d'équipe positif	25	75	27	73
8.4 Ma supérieure directe ou mon supérieur direct réussit facilement à faire collaborer les membres de son équipe	26	74	29	71
8.5 J'entretiens une relation de confiance avec ma supérieure directe ou mon supérieur direct	16	84	16	84
8.6 Ma supérieure directe ou mon supérieur direct m'aide à mener ma tâche à bien	20	80	19	81
8.7 Ma supérieure directe ou mon supérieur direct se sent concerné-e par mon bien-être	22	79	20	80
8.8 Ma supérieure directe ou mon supérieur direct se montre compréhensif-ve lorsque je commets des erreurs	13	87	10	91

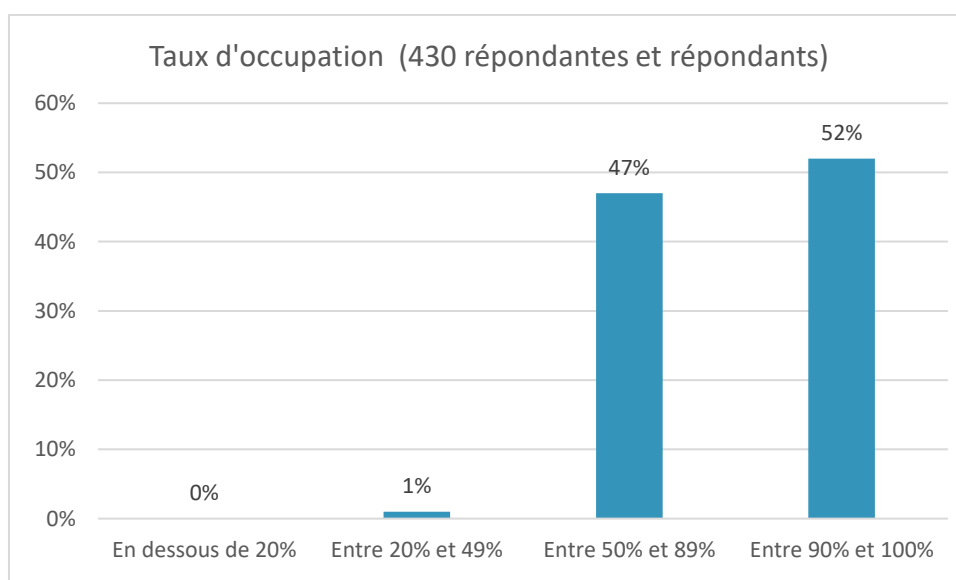
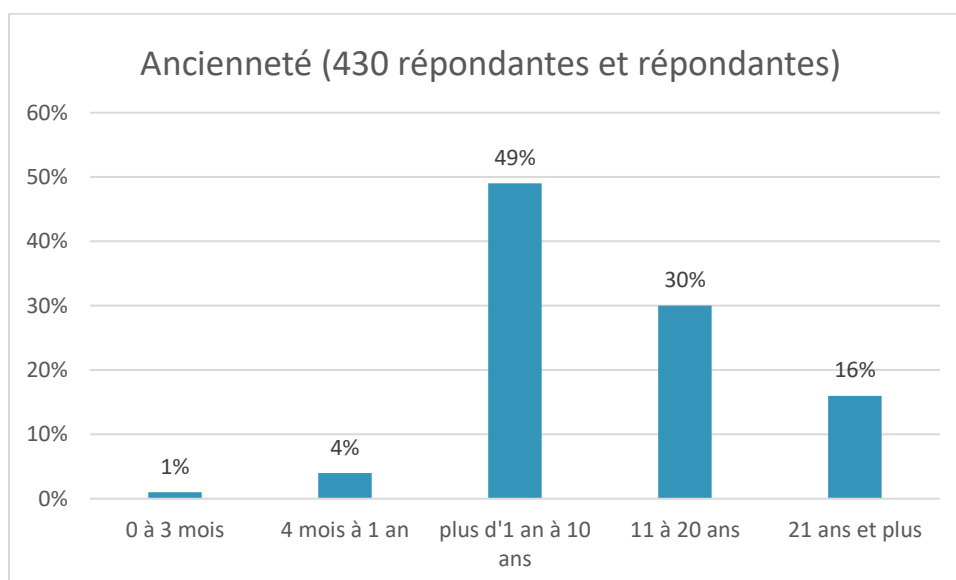
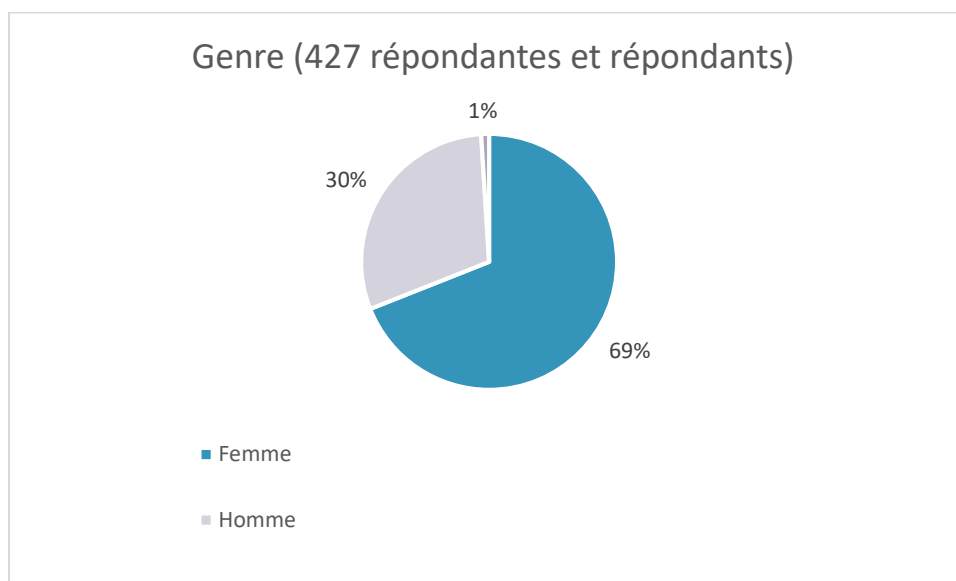
3.9. Ambiance et relations

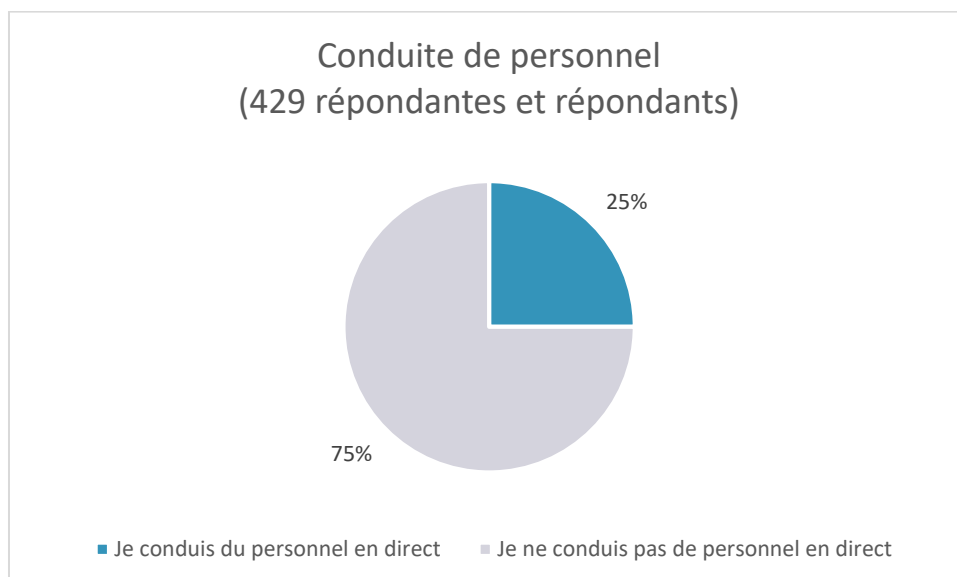
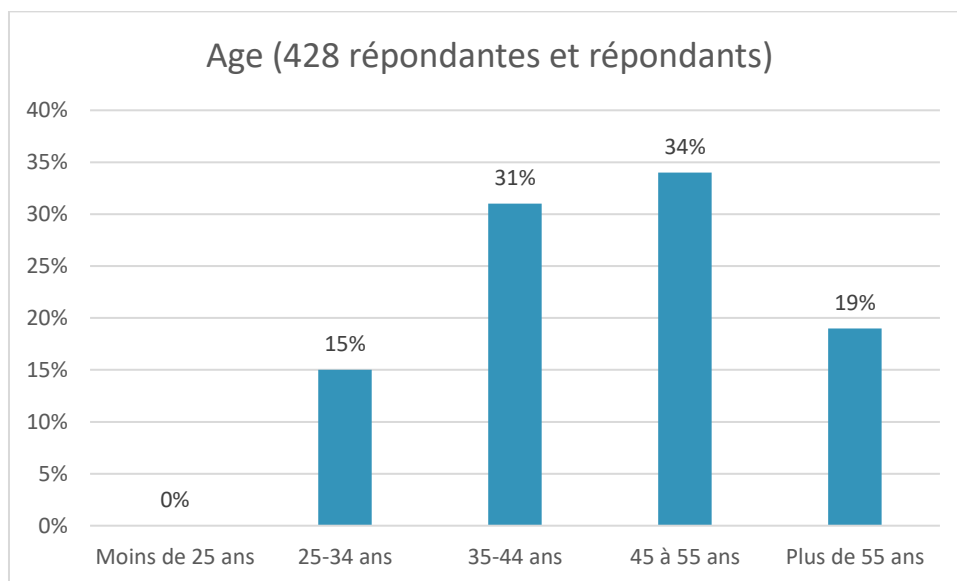
Items	% en désaccord - VdL	% en accord - VdL	% en désaccord - Direction	% en accord - Direction
9.1 L'ambiance de travail au sein de mon équipe est agréable	15	85	15	85
9.2 Entre collègues nous nous entraïdons	10	90	13	87
9.3 Les collègues avec qui je travaille sont amicales et amicaux	6	94	10	90
9.4 Au travail je bénéficie d'un soutien satisfaisant dans les situations difficiles	19	81	19	82

3.10. Formation et évolution professionnelle

Items	% en désaccord - VdL	% en accord - VdL	% en désaccord - Direction	% en accord - Direction
10.1 Je suis satisfait-e de mes possibilités d'évolution professionnelle	44	56	49	51
10.2 Je suis satisfait-e des possibilités de formation que m'offre la Ville de Lausanne	32	69	33	68

4. Profil



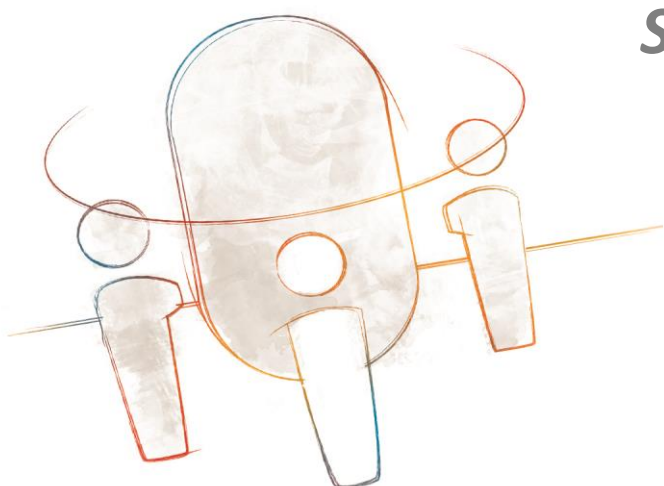


5. Résultats service : Secrétariat général SCS

Ville de Lausanne

Enquête de satisfaction
Enquête auprès du personnel 2023
La parole est à vous !

Secrétariat général SCS



A. Contexte et méthodologie

a. Données techniques

Service : **Secrétariat général SCS – 18 collaboratrices et collaborateurs** (sur les 624 personnes sollicitées de la Direction *Sports et cohésion sociale*).

b. Taux de participation

Sur les 18 personnes sollicitées pour ce questionnaire, 13 ont répondu.

Cela représente **un taux de participation de 72%** (contre 70% de taux de participation au niveau de la direction).

B. Résultats détaillés par dimension

a. Identification et sens au travail

Items	% en désaccord - VdL	% en accord - VdL	% en désaccord - Service	% en accord - Service
1.1 Je suis fier-ère de travailler pour la Ville de Lausanne	16	85	0	100
1.2 Je connais la charte des valeurs de la Ville de Lausanne	25	75	15	85
1.3 Je m'identifie à la mission de service public de la Ville de Lausanne	10	89	0	100
1.4 Les objectifs de mon service me sont connus	12	88	8	92
1.5 Le travail que j'effectue est utile	4	96	8	92
1.6 Actuellement, je trouve du sens à exercer mon métier à la Ville de Lausanne	16	84	15	85

b. Motivation

i. Satisfaction générale

Items	% en désaccord - VdL	% en accord - VdL	% en désaccord - Service	% en accord - Service
2.1 Globalement, je suis satisfait-e dans mon travail	19	81	8	92

ii. Motivation

Items	% en désaccord - VdL	% en accord - VdL	% en désaccord - Service	% en accord - Service
2.2 Je suis motivé·e à faire mon travail	16	84	15	85
2.3 Je fais ce travail parce que j'ai l'impression de m'accomplir en le faisant	26	73	31	69
2.4 Je fais ce travail parce qu'il me procure une sécurité	22	77	31	69
2.5 Je recommanderais la Ville de Lausanne comme employeur	27	73	15	85
2.6. Je cherche activement d'autres opportunités d'emploi en dehors de la Ville de Lausanne (* item inversé)	77	23	85	15

c. Accès à l'information

Items	% en désaccord - VdL	% en accord - VdL	% en désaccord - Service	% en accord - Service
3.1 Je reçois les informations dont j'ai besoin pour mener mon travail efficacement	28	72	23	77
3.2 La Ville de Lausanne est efficace dans sa communication au personnel	43	57	31	69
3.3 A l'intérieur de mon service, je peux obtenir une information claire et précise	37	63	0	100
3.4 A l'intérieur de mon équipe, je peux obtenir des informations claires et précises	19	81	0	100

d. Contenu du travail et autonomie

Items	% en désaccord - VdL	% en accord - VdL	% en désaccord - Service	% en accord - Service
4.1 J'ai une description de poste claire	20	79	31	69
4.2 Je sais ce que l'on attend de moi dans mon poste de travail	11	88	23	77
4.3 Je me sens suffisamment bien formé-e pour réaliser mes tâches	15	86	31	69
4.4 Mes compétences sont bien utilisées dans le poste que j'occupe	21	79	23	77
4.5 Je dispose de l'autonomie nécessaire pour être efficace	12	88	8	92
4.6 Je suis encouragé-e à proposer des améliorations	27	73	31	69

e. Charge de travail et procédures

Items	% en désaccord - VdL	% en accord - VdL	% en désaccord - Service	% en accord - Service
5.1 Je dispose du temps nécessaire pour exécuter correctement mon travail	37	63	46	54
5.2 Ma charge de travail m'empêche de faire un travail de qualité (* item inversé)	57	43	38	62
5.3 Je m'ennuie au travail (* item inversé)	89	12	85	15
5.4 Le travail est réparti équitablement au sein de mon équipe	31	69	46	54
5.5 Les règles et procédures sont claires, communes et connues de toutes et de tous	35	65	23	77
5.6 Beaucoup de nos règles et procédures rendent difficile l'exécution de mon travail (* item inversé)	48	51	67	33

f. Environnement de travail

Items	% en désaccord - VdL	% en accord - VdL	% en désaccord - Service	% en accord - Service
6.1 Mon environnement de travail est adapté aux réalités professionnelles	30	70	0	100
6.2 Mon environnement de travail me permet de préserver ma santé et mon bien-être	38	62	8	92
6.3 Je dispose du matériel nécessaire pour mener à bien mon travail	25	76	0	100
6.4 La Ville de Lausanne propose des actions pour réduire l'utilisation des ressources (comme l'électricité, l'essence, ...)	27	73	23	77
6.5 J'ai déjà eu le sentiment d'être discriminé-e dans mon travail au cours de l'année dernière (* item inversé)	77	22	69	31
6.6 La Ville de Lausanne valorise la diversité de son personnel	16	85	15	85
6.7 La Ville de Lausanne favorise l'inclusion de toutes et de tous au sein de l'administration	13	87	15	85

g. Conditions d'emploi

Items	% en désaccord - VdL	% en accord - VdL	% en désaccord - Service	% en accord - Service
7.1 Mon horaire me permet de concilier vie professionnelle et vie privée	14	86	0	100
7.2 Je suis régulièrement préoccupé-e par des problèmes du travail en dehors de mes horaires (* item inversé)	56	44	38	62
<i>7.3 Pouvez-vous faire du télétravail ? (n.b. si « oui » alors présentation de la question 7.4)</i>	49	51	69	31
7.4 Le télétravail contribue à mon équilibre vie professionnelle et vie privée	14	86	0	100
7.5 La politique de rémunération de la Ville de Lausanne est juste et équitable	63	36	69	31
7.6 Le salaire que je perçois est en adéquation avec les exigences de mon poste	62	38	58	42
7.7 Je suis satisfait-e des différents avantages que la Ville de Lausanne offre à son personnel (CPCL, Plan de mobilité, Sport Bien-être,...)	30	69	23	77
7.8 La Ville de Lausanne met tout en œuvre pour protéger ma santé au travail	38	63	38	62
7.9 Les conditions de santé et de sécurité sont bonnes au sein de la Ville de Lausanne	25	75	15	85

h. Encadrement direct

Items	% en désaccord - VdL	% en accord - VdL	% en désaccord - Service	% en accord - Service
8.1 Ma compétence et mon travail sont reconnus par ma supérieure directe ou mon supérieur direct	15	85	15	85
8.2 J'obtiens des feedbacks réguliers de ma supérieure directe ou de mon supérieur direct sur mon travail	30	71	31	69
8.3 Ma supérieure directe ou mon supérieur direct contribue à un esprit d'équipe positif	25	75	8	92
8.4 Ma supérieure directe ou mon supérieur direct réussit facilement à faire collaborer les membres de son équipe	26	74	8	92
8.5 J'entretiens une relation de confiance avec ma supérieure directe ou mon supérieur direct	16	84	8	92
8.6 Ma supérieure directe ou mon supérieur direct m'aide à mener ma tâche à bien	20	80	8	92
8.7 Ma supérieure directe ou mon supérieur direct se sent concerné-e par mon bien-être	22	79	23	77
8.8 Ma supérieure directe ou mon supérieur direct se montre compréhensif-ve lorsque je commets des erreurs	13	87	0	100

i. Ambiance et relations

Items	% en désaccord - VdL	% en accord - VdL	% en désaccord - Service	% en accord - Service
9.1 L'ambiance de travail au sein de mon équipe est agréable	15	85	0	100
9.2 Entre collègues nous nous entraïdons	10	90	15	85
9.3 Les collègues avec qui je travaille sont amicales et amicaux	6	94	0	100
9.4 Au travail je bénéficie d'un soutien satisfaisant dans les situations difficiles	19	81	31	69

j. Formation et évolution professionnelle

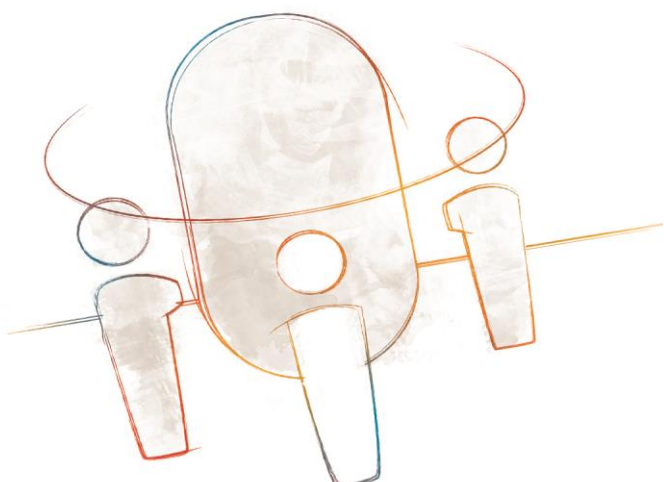
Items	% en désaccord - VdL	% en accord - VdL	% en désaccord - Service	% en accord - Service
10.1 Je suis satisfait-e de mes possibilités d'évolution professionnelle	45	56	54	46
10.2 Je suis satisfait-e des possibilités de formation que m'offre la Ville de Lausanne	40	61	54	46

6. Résultats service : Service des Sports

Ville de Lausanne

Enquête de satisfaction
Enquête auprès du personnel 2023
La parole est à vous !

Service des Sports



A. Contexte et méthodologie

a. Données techniques

Service : **Service des Sports – 88 collaboratrices et collaborateurs** (sur les 624 personnes sollicitées de la Direction *Sports et cohésion sociale*).

b. Taux de participation

Sur les 88 personnes sollicitées pour ce questionnaire, 58 ont répondu.

Cela représente **un taux de participation de 66%** (contre 70% de taux de participation au niveau de la direction).

B. Résultats détaillés par dimension

a. Identification et sens au travail

Items	% en désaccord - VdL	% en accord - VdL	% en désaccord - Service	% en accord - Service
1.1 Je suis fier-ère de travailler pour la Ville de Lausanne	16	85	5	95
1.2 Je connais la charte des valeurs de la Ville de Lausanne	25	75	34	66
1.3 Je m'identifie à la mission de service public de la Ville de Lausanne	10	89	3	97
1.4 Les objectifs de mon service me sont connus	12	88	19	81
1.5 Le travail que j'effectue est utile	4	96	3	97
1.6 Actuellement, je trouve du sens à exercer mon métier à la Ville de Lausanne	16	84	9	91

b. Motivation

i. Satisfaction générale

Items	% en désaccord - VdL	% en accord - VdL	% en désaccord - Service	% en accord - Service
2.1 Globalement, je suis satisfait-e dans mon travail	19	81	16	84

ii. Motivation

Items	% en désaccord - VdL	% en accord - VdL	% en désaccord - Service	% en accord - Service
2.2 Je suis motivé·e à faire mon travail	16	84	19	81
2.3 Je fais ce travail parce que j'ai l'impression de m'accomplir en le faisant	26	73	28	72
2.4 Je fais ce travail parce qu'il me procure une sécurité	22	77	28	72
2.5 Je recommanderais la Ville de Lausanne comme employeur	27	73	22	78
2.6. Je cherche activement d'autres opportunités d'emploi en dehors de la Ville de Lausanne (* item inversé)	77	23	83	17

c. Accès à l'information

Items	% en désaccord - VdL	% en accord - VdL	% en désaccord - Service	% en accord - Service
3.1 Je reçois les informations dont j'ai besoin pour mener mon travail efficacement	28	72	26	74
3.2 La Ville de Lausanne est efficace dans sa communication au personnel	43	57	43	57
3.3 A l'intérieur de mon service, je peux obtenir une information claire et précise	37	63	41	59
3.4 A l'intérieur de mon équipe, je peux obtenir des informations claires et précises	19	81	21	79

d. Contenu du travail et autonomie

Items	% en désaccord - VdL	% en accord - VdL	% en désaccord - Service	% en accord - Service
4.1 J'ai une description de poste claire	20	79	26	74
4.2 Je sais ce que l'on attend de moi dans mon poste de travail	11	88	14	86
4.3 Je me sens suffisamment bien formé-e pour réaliser mes tâches	15	86	12	88
4.4 Mes compétences sont bien utilisées dans le poste que j'occupe	21	79	27	73
4.5 Je dispose de l'autonomie nécessaire pour être efficace	12	88	11	89
4.6 Je suis encouragé-e à proposer des améliorations	27	73	25	75

e. Charge de travail et procédures

Items	% en désaccord - VdL	% en accord - VdL	% en désaccord - Service	% en accord - Service
5.1 Je dispose du temps nécessaire pour exécuter correctement mon travail	37	63	53	47
5.2 Ma charge de travail m'empêche de faire un travail de qualité (* item inversé)	57	43	53	47
5.3 Je m'ennuie au travail (* item inversé)	89	12	88	12
5.4 Le travail est réparti équitablement au sein de mon équipe	31	69	38	63
5.5 Les règles et procédures sont claires, communes et connues de toutes et de tous	35	65	32	68
5.6 Beaucoup de nos règles et procédures rendent difficile l'exécution de mon travail (* item inversé)	48	51	49	51

f. Environnement de travail

Items	% en désaccord - VdL	% en accord - VdL	% en désaccord - Service	% en accord - Service
6.1 Mon environnement de travail est adapté aux réalités professionnelles	30	70	30	70
6.2 Mon environnement de travail me permet de préserver ma santé et mon bien-être	38	62	33	67
6.3 Je dispose du matériel nécessaire pour mener à bien mon travail	25	76	18	82
6.4 La Ville de Lausanne propose des actions pour réduire l'utilisation des ressources (comme l'électricité, l'essence, ...)	27	73	28	72
6.5 J'ai déjà eu le sentiment d'être discriminé-e dans mon travail au cours de l'année dernière (* item inversé)	77	22	77	22
6.6 La Ville de Lausanne valorise la diversité de son personnel	16	85	12	88
6.7 La Ville de Lausanne favorise l'inclusion de toutes et de tous au sein de l'administration	13	87	9	91

g. Conditions d'emploi

Items	% en désaccord - VdL	% en accord - VdL	% en désaccord - Service	% en accord - Service
7.1 Mon horaire me permet de concilier vie professionnelle et vie privée	14	86	24	76
7.2 Je suis régulièrement préoccupé-e par des problèmes du travail en dehors de mes horaires (* item inversé)	56	44	43	57
7.3 Pouvez-vous faire du télétravail ? (n.b. si « oui » alors présentation de la question 7.4)	49	51	47	53
7.4 Le télétravail contribue à mon équilibre vie professionnelle et vie privée	14	86	28	72
7.5 La politique de rémunération de la Ville de Lausanne est juste et équitable	63	36	84	16
7.6 Le salaire que je perçois est en adéquation avec les exigences de mon poste	62	38	76	24
7.7 Je suis satisfait-e des différents avantages que la Ville de Lausanne offre à son personnel (CPCL, Plan de mobilité, Sport Bien-être,...)	30	69	18	82
7.8 La Ville de Lausanne met tout en œuvre pour protéger ma santé au travail	38	63	31	69
7.9 Les conditions de santé et de sécurité sont bonnes au sein de la Ville de Lausanne	25	75	14	86

h. Encadrement direct

Items	% en désaccord - VdL	% en accord - VdL	% en désaccord - Service	% en accord - Service
8.1 Ma compétence et mon travail sont reconnus par ma supérieure directe ou mon supérieur direct	15	85	7	93
8.2 J'obtiens des feedbacks réguliers de ma supérieure directe ou de mon supérieur direct sur mon travail	30	71	19	81
8.3 Ma supérieure directe ou mon supérieur direct contribue à un esprit d'équipe positif	25	75	22	78
8.4 Ma supérieure directe ou mon supérieur direct réussit facilement à faire collaborer les membres de son équipe	26	74	28	72
8.5 J'entretiens une relation de confiance avec ma supérieure directe ou mon supérieur direct	16	84	10	90
8.6 Ma supérieure directe ou mon supérieur direct m'aide à mener ma tâche à bien	20	80	21	79
8.7 Ma supérieure directe ou mon supérieur direct se sent concerné-e par mon bien-être	22	79	16	84
8.8 Ma supérieure directe ou mon supérieur direct se montre compréhensif-ve lorsque je commets des erreurs	13	87	9	91

i. Ambiance et relation

Items	% en désaccord - VdL	% en accord - VdL	% en désaccord - Service	% en accord - Service
9.1 L'ambiance de travail au sein de mon équipe est agréable	15	85	21	79
9.2 Entre collègues nous nous entraïdons	10	90	22	78
9.3 Les collègues avec qui je travaille sont amicales et amicaux	6	94	17	83
9.4 Au travail je bénéficie d'un soutien satisfaisant dans les situations difficiles	19	81	26	74

j. Formation et évolution professionnelle

Items	% en désaccord - VdL	% en accord - VdL	% en désaccord - Service	% en accord - Service
10.1 Je suis satisfait-e de mes possibilités d'évolution professionnelle	45	56	57	43
10.2 Je suis satisfait-e des possibilités de formation que m'offre la Ville de Lausanne	40	61	45	55

7. Résultats service : Service social de Lausanne

Ville de Lausanne

Enquête de satisfaction Enquête auprès du personnel 2023 *La parole est à vous !*

Service social de Lausanne



A. Contexte et méthodologie

a. Données techniques

Service : **Service social de Lausanne – 295 collaboratrices et collaborateurs** (sur les 624 personnes sollicitées de la Direction *Sports et cohésion sociale*).

b. Taux de participation

Sur les 295 personnes sollicitées pour ce questionnaire, 220 ont répondu.

Cela représente **un taux de participation de 75%** (contre 70% de taux de participation au niveau de la direction).

A. Résultats détaillés par dimension

a. Identification et sens au travail

Items	% en désaccord - VdL	% en accord - VdL	% en désaccord - Service	% en accord - Service
1.1 Je suis fier-ère de travailler pour la Ville de Lausanne	16	85	15	85
1.2 Je connais la charte des valeurs de la Ville de Lausanne	25	75	25	75
1.3 Je m'identifie à la mission de service public de la Ville de Lausanne	10	89	10	90
1.4 Les objectifs de mon service me sont connus	12	88	9	91
1.5 Le travail que j'effectue est utile	4	96	3	97
1.6 Actuellement, je trouve du sens à exercer mon métier à la Ville de Lausanne	16	84	14	86

b. Motivation

i. Satisfaction générale

Items	% en désaccord - VdL	% en accord - VdL	% en désaccord - Service	% en accord - Service
2.1 Globalement, je suis satisfait-e dans mon travail	19	81	22	78

ii. Motivation

Items	% en désaccord - VdL	% en accord - VdL	% en désaccord - Service	% en accord - Service
2.2 Je suis motivé·e à faire mon travail	16	84	17	83
2.3 Je fais ce travail parce que j'ai l'impression de m'accomplir en le faisant	26	73	33	67
2.4 Je fais ce travail parce qu'il me procure une sécurité	22	77	20	80
2.5 Je recommanderais la Ville de Lausanne comme employeur	27	73	24	76
2.6. Je cherche activement d'autres opportunités d'emploi en dehors de la Ville de Lausanne (* item inversé)	77	23	80	20

c. Accès à l'information

Items	% en désaccord - VdL	% en accord - VdL	% en désaccord - Service	% en accord - Service
3.1 Je reçois les informations dont j'ai besoin pour mener mon travail efficacement	28	72	31	69
3.2 La Ville de Lausanne est efficace dans sa communication au personnel	43	57	43	57
3.3 A l'intérieur de mon service, je peux obtenir une information claire et précise	37	63	47	53
3.4 A l'intérieur de mon équipe, je peux obtenir des informations claires et précises	19	81	25	75

d. Contenu du travail et autonomie

Items	% en désaccord - VdL	% en accord - VdL	% en désaccord - Service	% en accord - Service
4.1 J'ai une description de poste claire	20	79	21	79
4.2 Je sais ce que l'on attend de moi dans mon poste de travail	11	88	9	91
4.3 Je me sens suffisamment bien formé-e pour réaliser mes tâches	15	86	16	84
4.4 Mes compétences sont bien utilisées dans le poste que j'occupe	21	79	24	76
4.5 Je dispose de l'autonomie nécessaire pour être efficace	12	88	8	92
4.6 Je suis encouragé-e à proposer des améliorations	27	73	37	63

e. Charge de travail et procédures

Items	% en désaccord - VdL	% en accord - VdL	% en désaccord - Service	% en accord - Service
5.1 Je dispose du temps nécessaire pour exécuter correctement mon travail	37	63	45	55
5.2 Ma charge de travail m'empêche de faire un travail de qualité (* item inversé)	57	43	49	51
5.3 Je m'ennuie au travail (* item inversé)	89	12	85	15
5.4 Le travail est réparti équitablement au sein de mon équipe	31	69	33	67
5.5 Les règles et procédures sont claires, communes et connues de toutes et de tous	35	65	44	56
5.6 Beaucoup de nos règles et procédures rendent difficile l'exécution de mon travail (* item inversé)	48	51	36	64

f. Environnement de travail

Items	% en désaccord - VdL	% en accord - VdL	% en désaccord - Service	% en accord - Service
6.1 Mon environnement de travail est adapté aux réalités professionnelles	30	70	37	63
6.2 Mon environnement de travail me permet de préserver ma santé et mon bien-être	38	62	47	53
6.3 Je dispose du matériel nécessaire pour mener à bien mon travail	25	76	24	76
6.4 La Ville de Lausanne propose des actions pour réduire l'utilisation des ressources (comme l'électricité, l'essence, ...)	27	73	32	68
6.5 J'ai déjà eu le sentiment d'être discriminé·e dans mon travail au cours de l'année dernière (* item inversé)	77	22	84	16
6.6 La Ville de Lausanne valorise la diversité de son personnel	16	85	13	87
6.7 La Ville de Lausanne favorise l'inclusion de toutes et de tous au sein de l'administration	13	87	11	89

g. Conditions d'emploi

Items	% en désaccord - VdL	% en accord - VdL	% en désaccord - Service	% en accord - Service
7.1 Mon horaire me permet de concilier vie professionnelle et vie privée	14	86	7	93
7.2 Je suis régulièrement préoccupé-e par des problèmes du travail en dehors de mes horaires (* item inversé)	56	44	70	30
7.3 Pouvez-vous faire du télétravail ? (n.b. si « oui » alors présentation de la question 7.4)	49	51	13	87
7.4 Le télétravail contribue à mon équilibre vie professionnelle et vie privée	14	86	14	86
7.5 La politique de rémunération de la Ville de Lausanne est juste et équitable	63	36	71	29
7.6 Le salaire que je perçois est en adéquation avec les exigences de mon poste	62	38	74	26
7.7 Je suis satisfait-e des différents avantages que la Ville de Lausanne offre à son personnel (CPCL, Plan de mobilité, Sport Bien-être,...)	30	69	27	73
7.8 La Ville de Lausanne met tout en œuvre pour protéger ma santé au travail	38	63	49	51
7.9 Les conditions de santé et de sécurité sont bonnes au sein de la Ville de Lausanne	25	75	37	63

h. Encadrement direct

Items	% en désaccord - VdL	% en accord - VdL	% en désaccord - Service	% en accord - Service
8.1 Ma compétence et mon travail sont reconnus par ma supérieure directe ou mon supérieur direct	15	85	11	90
8.2 J'obtiens des feedbacks réguliers de ma supérieure directe ou de mon supérieur direct sur mon travail	30	71	27	73
8.3 Ma supérieure directe ou mon supérieur direct contribue à un esprit d'équipe positif	25	75	31	69
8.4 Ma supérieure directe ou mon supérieur direct réussit facilement à faire collaborer les membres de son équipe	26	74	30	70
8.5 J'entretiens une relation de confiance avec ma supérieure directe ou mon supérieur direct	16	84	16	84
8.6 Ma supérieure directe ou mon supérieur direct m'aide à mener ma tâche à bien	20	80	17	83
8.7 Ma supérieure directe ou mon supérieur direct se sent concerné-e par mon bien-être	22	79	21	79
8.8 Ma supérieure directe ou mon supérieur direct se montre compréhensif-ve lorsque je commets des erreurs	13	87	10	90

i. Ambiance et relations

Items	% en désaccord - VdL	% en accord - VdL	% en désaccord - Service	% en accord - Service
9.1 L'ambiance de travail au sein de mon équipe est agréable	15	85	16	84
9.2 Entre collègues nous nous entraïdons	10	90	13	87
9.3 Les collègues avec qui je travaille sont amicales et amicaux	6	94	9	91
9.4 Au travail je bénéficie d'un soutien satisfaisant dans les situations difficiles	19	81	17	83

j. Formation et évolution professionnelle

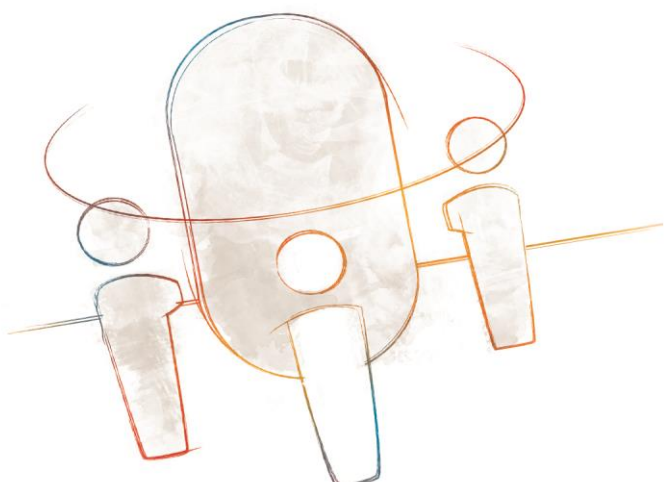
Items	% en désaccord - VdL	% en accord - VdL	% en désaccord - Service	% en accord - Service
10.1 Je suis satisfait-e de mes possibilités d'évolution professionnelle	45	56	50	50
10.2 Je suis satisfait-e des possibilités de formation que m'offre la Ville de Lausanne	40	61	32	68

8. Résultats service : Service du travail

Ville de Lausanne

Enquête de satisfaction
Enquête auprès du personnel 2023
La parole est à vous !

Service du travail



A. Contexte et méthodologie

a. Données techniques

Service : **Service du travail – 146 collaboratrices et collaborateurs** (sur les 624 personnes sollicitées de la Direction *Sports et cohésion sociale*).

b. Taux de participation

Sur les 146 personnes sollicitées pour ce questionnaire, 94 ont répondu.

Cela représente **un taux de participation de 64%** (contre 70% de taux de participation au niveau de la direction).

B. Résultats détaillés par dimension

a. Identification et sens au travail

Items	% en désaccord - VdL	% en accord - VdL	% en désaccord - Service	% en accord - Service
1.1 Je suis fier-ère de travailler pour la Ville de Lausanne	16	85	4	96
1.2 Je connais la charte des valeurs de la Ville de Lausanne	25	75	26	74
1.3 Je m'identifie à la mission de service public de la Ville de Lausanne	10	89	2	98
1.4 Les objectifs de mon service me sont connus	12	88	3	97
1.5 Le travail que j'effectue est utile	4	96	2	98
1.6 Actuellement, je trouve du sens à exercer mon métier à la Ville de Lausanne	16	84	9	91

b. Motivation

i. Satisfaction générale

Items	% en désaccord - VdL	% en accord - VdL	% en désaccord - Service	% en accord - Service
2.1 Globalement, je suis satisfait-e dans mon travail	19	81	15	85

ii. Motivation

Items	% en désaccord - VdL	% en accord - VdL	% en désaccord - Service	% en accord - Service
2.2 Je suis motivé-e à faire mon travail	16	84	17	83
2.3 Je fais ce travail parce que j'ai l'impression de m'accomplir en le faisant	26	73	30	70
2.4 Je fais ce travail parce qu'il me procure une sécurité	22	77	22	78
2.5 Je recommanderais la Ville de Lausanne comme employeur	27	73	15	85
2.6. Je cherche activement d'autres opportunités d'emploi en dehors de la Ville de Lausanne (* item inversé)	77	23	80	20

c. Accès à l'information

Items	% en désaccord - VdL	% en accord - VdL	% en désaccord - Service	% en accord - Service
3.1 Je reçois les informations dont j'ai besoin pour mener mon travail efficacement	28	72	17	83
3.2 La Ville de Lausanne est efficace dans sa communication au personnel	43	57	32	68
3.3 A l'intérieur de mon service, je peux obtenir une information claire et précise	37	63	37	63
3.4 A l'intérieur de mon équipe, je peux obtenir des informations claires et précises	19	81	19	81

d. Contenu du travail et autonomie

Items	% en désaccord - VdL	% en accord - VdL	% en désaccord - Service	% en accord - Service
4.1 J'ai une description de poste claire	20	79	14	86
4.2 Je sais ce que l'on attend de moi dans mon poste de travail	11	88	6	94
4.3 Je me sens suffisamment bien formé-e pour réaliser mes tâches	15	86	10	90
4.4 Mes compétences sont bien utilisées dans le poste que j'occupe	21	79	24	76
4.5 Je dispose de l'autonomie nécessaire pour être efficace	12	88	11	89
4.6 Je suis encouragé-e à proposer des améliorations	27	73	33	67

e. Charge de travail et procédures

Items	% en désaccord - VdL	% en accord - VdL	% en désaccord - Service	% en accord - Service
5.1 Je dispose du temps nécessaire pour exécuter correctement mon travail	37	63	34	66
5.2 Ma charge de travail m'empêche de faire un travail de qualité (* item inversé)	57	43	60	40
5.3 Je m'ennuie au travail (* item inversé)	89	12	89	11
5.4 Le travail est réparti équitablement au sein de mon équipe	31	69	33	68
5.5 Les règles et procédures sont claires, communes et connues de toutes et de tous	35	65	27	73
5.6 Beaucoup de nos règles et procédures rendent difficile l'exécution de mon travail (* item inversé)	48	51	57	43

f. Environnement de travail

Items	% en désaccord - VdL	% en accord - VdL	% en désaccord - Service	% en accord - Service
6.1 Mon environnement de travail est adapté aux réalités professionnelles	30	70	24	75
6.2 Mon environnement de travail me permet de préserver ma santé et mon bien-être	38	62	34	66
6.3 Je dispose du matériel nécessaire pour mener à bien mon travail	25	76	19	81
6.4 La Ville de Lausanne propose des actions pour réduire l'utilisation des ressources (comme l'électricité, l'essence, ...)	27	73	28	72
6.5 J'ai déjà eu le sentiment d'être discriminé-e dans mon travail au cours de l'année dernière (* item inversé)	77	22	83	17
6.6 La Ville de Lausanne valorise la diversité de son personnel	16	85	9	91
6.7 La Ville de Lausanne favorise l'inclusion de toutes et de tous au sein de l'administration	13	87	9	91

g. Conditions d'emploi

Items	% en désaccord - VdL	% en accord - VdL	% en désaccord - Service	% en accord - Service
7.1 Mon horaire me permet de concilier vie professionnelle et vie privée	14	86	10	90
7.2 Je suis régulièrement préoccupé-e par des problèmes du travail en dehors de mes horaires (* item inversé)	56	44	72	28
7.3 Pouvez-vous faire du télétravail ? (n.b. si « oui » alors présentation de la question 7.4)	49	51	21	79
7.4 Le télétravail contribue à mon équilibre vie professionnelle et vie privée	14	86	8	92
7.5 La politique de rémunération de la Ville de Lausanne est juste et équitable	63	36	56	44
7.6 Le salaire que je perçois est en adéquation avec les exigences de mon poste	62	38	49	51
7.7 Je suis satisfait-e des différents avantages que la Ville de Lausanne offre à son personnel (CPCL, Plan de mobilité, Sport Bien-être,...)	30	69	22	79
7.8 La Ville de Lausanne met tout en œuvre pour protéger ma santé au travail	38	63	32	68
7.9 Les conditions de santé et de sécurité sont bonnes au sein de la Ville de Lausanne	25	75	23	77

h. Encadrement direct

Items	% en désaccord - VdL	% en accord - VdL	% en désaccord - Service	% en accord - Service
8.1 Ma compétence et mon travail sont reconnus par ma supérieure directe ou mon supérieur direct	15	85	20	80
8.2 J'obtiens des feedbacks réguliers de ma supérieure directe ou de mon supérieur direct sur mon travail	30	71	32	68
8.3 Ma supérieure directe ou mon supérieur direct contribue à un esprit d'équipe positif	25	75	29	71
8.4 Ma supérieure directe ou mon supérieur direct réussit facilement à faire collaborer les membres de son équipe	26	74	32	68
8.5 J'entretiens une relation de confiance avec ma supérieure directe ou mon supérieur direct	16	84	22	78
8.6 Ma supérieure directe ou mon supérieur direct m'aide à mener ma tâche à bien	20	80	27	73
8.7 Ma supérieure directe ou mon supérieur direct se sent concerné-e par mon bien-être	22	79	20	80
8.8 Ma supérieure directe ou mon supérieur direct se montre compréhensif-ve lorsque je commets des erreurs	13	87	14	86

i. Ambiance et relations

Items	% en désaccord - VdL	% en accord - VdL	% en désaccord - Service	% en accord - Service
9.1 L'ambiance de travail au sein de mon équipe est agréable	15	85	13	87
9.2 Entre collègues nous nous entraïdons	10	90	12	88
9.3 Les collègues avec qui je travaille sont amicales et amicaux	6	94	11	89
9.4 Au travail je bénéficie d'un soutien satisfaisant dans les situations difficiles	19	81	21	79

j. Formation et évolution professionnelle

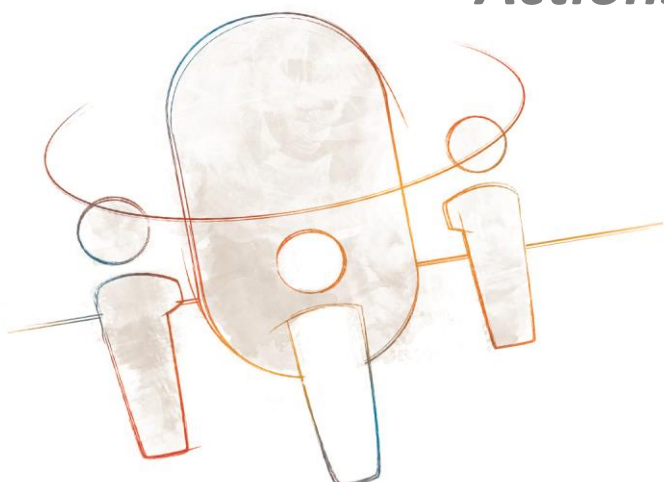
Items	% en désaccord - VdL	% en accord - VdL	% en désaccord - Service	% en accord - Service
10.1 Je suis satisfait-e de mes possibilités d'évolution professionnelle	45	56	53	47
10.2 Je suis satisfait-e des possibilités de formation que m'offre la Ville de Lausanne	40	61	32	68

9. Résultats service : Service Inclusion actions sociales de proximité

Ville de Lausanne

Enquête de satisfaction
Enquête auprès du personnel 2023
La parole est à vous !

*Service Inclusion et
Actions sociales de proximité*



A. Contexte et méthodologie

a. Données techniques

Service : **Service Inclusion et actions sociales de proximité – 77 collaboratrices et collaborateurs** (sur les 624 personnes sollicitées de la Direction *Sports et cohésion sociale*).

b. Taux de participation

Sur les 77 personnes sollicitées pour ce questionnaire, 52 ont répondu.

Cela représente **un taux de participation de 68%** (contre 70% de taux de participation au niveau de la direction).

B. Résultats détaillés par dimension

a. Identification et sens au travail

Items	% en désaccord - VdL	% en accord - VdL	% en désaccord - Service	% en accord - Service
1.1 Je suis fier-ère de travailler pour la Ville de Lausanne	16	85	6	94
1.2 Je connais la charte des valeurs de la Ville de Lausanne	25	75	29	71
1.3 Je m'identifie à la mission de service public de la Ville de Lausanne	10	89	4	96
1.4 Les objectifs de mon service me sont connus	12	88	6	94
1.5 Le travail que j'effectue est utile	4	96	0	100
1.6 Actuellement, je trouve du sens à exercer mon métier à la Ville de Lausanne	16	84	4	96

b. Motivation

i. Satisfaction générale

Items	% en désaccord - VdL	% en accord - VdL	% en désaccord - Service	% en accord - Service
2.1 Globalement, je suis satisfait-e dans mon travail	19	81	8	92

ii. Motivation

Items	% en désaccord - VdL	% en accord - Global VdL	% en désaccord - Service	% en accord - Service
2.2 Je suis motivé-e à faire mon travail	16	84	10	90
2.3 Je fais ce travail parce que j'ai l'impression de m'accomplir en le faisant	26	73	20	80
2.4 Je fais ce travail parce qu'il me procure une sécurité	22	77	23	77
2.5 Je recommanderais la Ville de Lausanne comme employeur	27	73	8	92
2.6. Je cherche activement d'autres opportunités d'emploi en dehors de la Ville de Lausanne (* item inversé)	77	23	83	17

c. Accès à l'information

Items	% en désaccord - VdL	% en accord - VdL	% en désaccord - Service	% en accord - Service
3.1 Je reçois les informations dont j'ai besoin pour mener mon travail efficacement	28	72	14	86
3.2 La Ville de Lausanne est efficace dans sa communication au personnel	43	57	29	71
3.3 A l'intérieur de mon service, je peux obtenir une information claire et précise	37	63	35	65
3.4 A l'intérieur de mon équipe, je peux obtenir des informations claires et précises	19	81	15	85

d. Contenu du travail et autonomie

Items	% en désaccord - VdL	% en accord - VdL	% en désaccord - Service	% en accord - Service
4.1 J'ai une description de poste claire	20	79	10	90
4.2 Je sais ce que l'on attend de moi dans mon poste de travail	11	88	8	92
4.3 Je me sens suffisamment bien formé-e pour réaliser mes tâches	15	86	17	83
4.4 Mes compétences sont bien utilisées dans le poste que j'occupe	21	79	14	86
4.5 Je dispose de l'autonomie nécessaire pour être efficace	12	88	0	100
4.6 Je suis encouragé-e à proposer des améliorations	27	73	15	85

e. Charge de travail et procédures

Items	% en désaccord - VdL	% en accord - VdL	% en désaccord - Service	% en accord - Service
5.1 Je dispose du temps nécessaire pour exécuter correctement mon travail	37	63	42	58
5.2 Ma charge de travail m'empêche de faire un travail de qualité (* item inversé)	57	43	54	46
5.3 Je m'ennuie au travail (* item inversé)	89	12	94	6
5.4 Le travail est réparti équitablement au sein de mon équipe	31	69	23	77
5.5 Les règles et procédures sont claires, communes et connues de toutes et de tous	35	65	35	65
5.6 Beaucoup de nos règles et procédures rendent difficile l'exécution de mon travail (* item inversé)	48	51	60	40

f. Environnement de travail

Items	% en désaccord - VdL	% en accord - VdL	% en désaccord - Service	% en accord - Service
6.1 Mon environnement de travail est adapté aux réalités professionnelles	30	70	19	81
6.2 Mon environnement de travail me permet de préserver ma santé et mon bien-être	38	62	37	63
6.3 Je dispose du matériel nécessaire pour mener à bien mon travail	25	76	17	83
6.4 La Ville de Lausanne propose des actions pour réduire l'utilisation des ressources (comme l'électricité, l'essence, ...)	27	73	30	70
6.5 J'ai déjà eu le sentiment d'être discriminé-e dans mon travail au cours de l'année dernière (* item inversé)	77	22	88	12
6.6 La Ville de Lausanne valorise la diversité de son personnel	16	85	4	96
6.7 La Ville de Lausanne favorise l'inclusion de toutes et de tous au sein de l'administration	13	87	2	98

g. Conditions d'emploi

Items	% en désaccord - VdL	% en accord - VdL	% en désaccord - Service	% en accord - Service
7.1 Mon horaire me permet de concilier vie professionnelle et vie privée	14	86	8	92
7.2 Je suis régulièrement préoccupé-e par des problèmes du travail en dehors de mes horaires (* item inversé)	56	44	42	58
7.3 Pouvez-vous faire du télétravail ? (n.b. si « oui » alors présentation de la question 7.4)	49	51	22	78
7.4 Le télétravail contribue à mon équilibre vie professionnelle et vie privée	14	86	2	98
7.5 La politique de rémunération de la Ville de Lausanne est juste et équitable	63	36	41	59
7.6 Le salaire que je perçois est en adéquation avec les exigences de mon poste	62	38	54	46
7.7 Je suis satisfait-e des différents avantages que la Ville de Lausanne offre à son personnel (CPCL, Plan de mobilité, Sport Bien-être,...)	30	69	19	81
7.8 La Ville de Lausanne met tout en œuvre pour protéger ma santé au travail	38	63	31	69
7.9 Les conditions de santé et de sécurité sont bonnes au sein de la Ville de Lausanne	25	75	22	78

h. Encadrement direct

Items	% en désaccord - VdL	% en accord - VdL	% en désaccord - Service	% en accord - Service
8.1 Ma compétence et mon travail sont reconnus par ma supérieure directe ou mon supérieur direct	15	85	8	92
8.2 J'obtiens des feedbacks réguliers de ma supérieure directe ou de mon supérieur direct sur mon travail	30	71	25	75
8.3 Ma supérieure directe ou mon supérieur direct contribue à un esprit d'équipe positif	25	75	20	80
8.4 Ma supérieure directe ou mon supérieur direct réussit facilement à faire collaborer les membres de son équipe	26	74	20	80
8.5 J'entretiens une relation de confiance avec ma supérieure directe ou mon supérieur direct	16	84	12	88
8.6 Ma supérieure directe ou mon supérieur direct m'aide à mener ma tâche à bien	20	80	16	84
8.7 Ma supérieure directe ou mon supérieur direct se sent concerné-e par mon bien-être	22	79	19	81
8.8 Ma supérieure directe ou mon supérieur direct se montre compréhensif-ve lorsque je commets des erreurs	13	87	2	98

i. Ambiance et relations

Items	% en désaccord - VdL	% en accord - VdL	% en désaccord - Service	% en accord - Service
9.1 L'ambiance de travail au sein de mon équipe est agréable	15	85	10	90
9.2 Entre collègues nous nous entraïdons	10	90	6	94
9.3 Les collègues avec qui je travaille sont amicales et amicaux	6	94	6	94
9.4 Au travail je bénéficie d'un soutien satisfaisant dans les situations difficiles	19	81	10	90

j. Formation et évolution professionnelle

Items	% en désaccord - VdL	% en accord - VdL	% en désaccord - Service	% en accord - Service
10.1 Je suis satisfait-e de mes possibilités d'évolution professionnelle	45	56	28	72
10.2 Je suis satisfait-e des possibilités de formation que m'offre la Ville de Lausanne	40	61	21	79