

# Ville de Lausanne

Enquête de satisfaction  
Enquête auprès du personnel 2023  
*La parole est à vous !*

## Rapport Résultats – *Enfance, jeunesse et quartiers*

Rapport rédigé par Ismat consulting SA,  
Remis le 19 février 2024



## Table des matières

1. Résumé .....	4
2. Contexte et méthodologie.....	5
2.1. Contexte.....	5
2.2. Données techniques.....	5
2.3. Taux de participation .....	5
2.4. Confidentialité.....	5
2.5. Avis sur le questionnaire .....	5
2.6. Seuils de satisfaction et de vigilance.....	6
3. Résultats détaillés par dimension.....	7
3.1. Identification et sens au travail.....	7
3.2. Motivation.....	7
3.2.1. Satisfaction Générale .....	7
3.2.2. Motivation .....	8
3.3. Accès à l'information.....	8
3.4. Contenu du travail et autonomie .....	9
3.5. Charge de travail et procédures.....	9
3.6. Environnement de travail .....	10
3.7. Conditions d'emploi .....	10
3.8. Encadrement direct.....	11
3.9. Ambiance et relations .....	11
3.10. Formation et évolution professionnelle.....	12
4. Profil.....	13
5. Résultats service : Secrétariat général EJQ.....	15
6. Résultats service : Service Quartier, jeunesse et famille .....	25
7. Résultats service : Service de la petite enfance.....	35
8. Résultats service : Service écoles et parascolaire.....	45
9. Résultats service : Service de Santé et Prévention.....	55
10. Résultats service : Service psychologie scolaire .....	65

**Avertissement**

*Ce rapport s'inscrit dans un ensemble cohérent et global : Ismat décline toute responsabilité en cas de déformation ou utilisation de propos sortis de leur contexte.*

## 1. Résumé

En collaboration avec Ismat Consulting, la Ville de Lausanne, a mené une enquête de satisfaction auprès de l'ensemble de son personnel permanent. Ce rapport se concentre sur les résultats de la Direction *Enfance, jeunesse et quartiers*.

Les données révèlent une satisfaction significative parmi ses collaboratrices et collaborateurs, mettant en avant leur forte identification à la mission de service public, le sens et l'utilité de leur travail, leur motivation, ainsi qu'un climat de travail positif.

Toutefois, l'enquête a également mis en évidence des domaines de préoccupation, notamment la charge de travail, l'ergonomie de l'environnement de travail, et les conditions d'emploi, y compris la rémunération et les avantages. De plus, des insatisfactions concernant la communication, tant de la part de la Ville envers le personnel que dans les échanges internes au sein des services, ont été relevées.

Dans l'ensemble, cette direction affiche un niveau de satisfaction significatif et positif. Ces résultats positifs ne doivent pas faire oublier l'importance de déployer des mesures permettant de maintenir les sources de satisfaction et corriger les dimensions insatisfaisantes, tant au niveau de la Ville, pour les sujets comme la rémunération ou la communication Générale, qu'au niveau de la direction et des services, par exemple, pour l'optimisation de la charge de la charge de travail.

## 2. Contexte et méthodologie

### 2.1. Contexte<sup>1</sup>

La Municipalité de la Ville de Lausanne a décidé de conduire une enquête de satisfaction, sous forme de sondage, auprès de son personnel afin d'identifier, sur la base des résultats, des axes de développement potentiels et mener des actions d'amélioration ciblées en matière de conditions de travail.

Ismat consulting a été choisie parmi d'autres prestataires pour mener cette enquête.

Le sondage est conçu de sorte à pouvoir être réutilisé à espaces réguliers pour mesurer l'évolution des problématiques et les retombées des actions mises en œuvre pour diminuer les sources d'insatisfaction.

### 2.2. Données techniques

Direction **Enfance, jeunesse et quartiers** – **1'559 collaboratrices et collaborateurs** (sur les 5'571 personnes sollicitées au niveau de la Ville de Lausanne).

### 2.3. Taux de participation

Sur les 1'559 personnes sollicitées pour ce questionnaire, 757 ont répondu.

Cela représente **un taux de participation de 49%** (contre 57% de taux de participation au niveau de la Ville de Lausanne).

### 2.4. Confidentialité

Des logins d'accès personnels et confidentiels ont été créés et distribués aléatoirement, par courriel et courrier papier.

Aucune exploitation des résultats dans la banque de données n'est possible pour des catégories de réponses regroupant un nombre de personnes inférieur à 7 : l'interface se bloque automatiquement.

**Il est strictement impossible, pour la Ville de Lausanne et pour Ismat, de relier un login à une personne.**

### 2.5. Avis sur le questionnaire

Les participantes et participants de cette direction sont fortement satisfaits du questionnaire : 93% le trouvent de la bonne longueur ; 95% le jugent facile à comprendre ; et 84% estiment que les questions sont pertinentes.

---

<sup>1</sup> Basé sur l'offre

De plus, 87% ont exprimé de l'intérêt pour la démarche, et un impressionnant 90% souhaite voir cette démarche renouvelée.





## 2.6. Seuils de satisfaction et de vigilance

Les questions dont le total des réponses indique une **approbation** supérieure ou égale à **80%** sont des **sources de satisfaction significatives**.

Les résultats indiquant une **approbation** dépassant **90%** sont particulièrement positifs et relèvent **une satisfaction majeure**.

Les questions dont le total des réponses indique un **désaccord** supérieur ou égal à **30%** sont des **zones de vigilance significatives**.

Les résultats dépassant le taux de **désaccord** de **40%** relèvent une **insatisfaction majeure**.

	90% en accord
	80% en accord
	30% en désaccord
	40% en désaccord

### **Avertissement :**

- **Les items marqués d'un astérisque (\*)** sont inversés, ce qui signifie que l'accord indique une insatisfaction sur la dimension mesurée, tandis que le désaccord démontre une satisfaction.
- **Le système de paramétrage des arrondis choisi** peut amener une variabilité de +/- 1% dans les totaux de réponse. Ceci permet de faire ressortir au plus vite les seuils de vigilance à identifier (dès 29,1%).

### 3. Résultats détaillés par dimension

#### 3.1. Identification et sens au travail

Items	% en désaccord - VdL	% en accord - VdL	% en désaccord - Direction	% en accord - Direction
1.1 Je suis fier·ère de travailler pour la Ville de Lausanne	16	85	10	89
1.2 Je connais la charte des valeurs de la Ville de Lausanne	25	75	26	74
1.3 Je m'identifie à la mission de service public de la Ville de Lausanne	10	89	7	93
1.4 Les objectifs de mon service me sont connus	12	88	8	91
1.5 Le travail que j'effectue est utile	4	96	2	99
1.6 Actuellement, je trouve du sens à exercer mon métier à la Ville de Lausanne	16	84	12	88

#### 3.2. Motivation

##### 3.2.1. Satisfaction Générale

Items	% en désaccord - VdL	% en accord - VdL	% en désaccord - Direction	% en accord - Direction
2.1 Globalement, je suis satisfait·e dans mon travail	19	81	18	82

### 3.2.2. Motivation

Items	% en désaccord - VdL	% en accord - VdL	% en désaccord - Direction	% en accord - Direction
2.2 Je suis motivé-e à faire mon travail	16	84	11	89
2.3 Je fais ce travail parce que j'ai l'impression de m'accomplir en le faisant	26	73	18	82
2.4 Je fais ce travail parce qu'il me procure une sécurité	22	77	20	80
2.5 Je recommanderais la Ville de Lausanne comme employeur	27	73	21	79
2.6. Je cherche activement d'autres opportunités d'emploi en dehors de la Ville de Lausanne (* <i>item inversé</i> )	77	23	80	20

### 3.3. Accès à l'information

Items	% en désaccord - VdL	% en accord - VdL	% en désaccord - Direction	% en accord - Direction
3.1 Je reçois les informations dont j'ai besoin pour mener mon travail efficacement	28	72	27	73
3.2 La Ville de Lausanne est efficace dans sa communication au personnel	43	57	38	62
3.3 A l'intérieur de mon service, je peux obtenir une information claire et précise	37	63	33	67
3.4 A l'intérieur de mon équipe, je peux obtenir des informations claires et précises	19	81	20	81



### 3.4. Contenu du travail et autonomie

Items	% en désaccord - VdL	% en accord - VdL	% en désaccord - Direction	% en accord - Direction
4.1 J'ai une description de poste claire	20	79	21	79
4.2 Je sais ce que l'on attend de moi dans mon poste de travail	11	88	10	90
4.3 Je me sens suffisamment bien formé-e pour réaliser mes tâches	15	86	12	87
4.4 Mes compétences sont bien utilisées dans le poste que j'occupe	21	79	12	88
4.5 Je dispose de l'autonomie nécessaire pour être efficace	12	88	12	88
4.6 Je suis encouragé-e à proposer des améliorations	27	73	19	80

### 3.5. Charge de travail et procédures

Items	% en désaccord - VdL	% en accord - VdL	% en désaccord - Direction	% en accord - Direction
5.1 Je dispose du temps nécessaire pour exécuter correctement mon travail	37	63	44	56
5.2 Ma charge de travail m'empêche de faire un travail de qualité (* <i>item inversé</i> )	57	43	51	49
5.3 Je m'ennuie au travail (* <i>item inversé</i> )	89	12	93	7
5.4 Le travail est réparti équitablement au sein de mon équipe	31	69	29	71
5.5 Les règles et procédures sont claires, communes et connues de toutes et de tous	35	65	35	65
5.6 Beaucoup de nos règles et procédures rendent difficile l'exécution de mon travail (* <i>item inversé</i> )	48	51	58	42

### 3.6. Environnement de travail

Items	% en désaccord - VdL	% en accord - VdL	% en désaccord - Direction	% en accord - Direction
6.1 Mon environnement de travail est adapté aux réalités professionnelles	30	70	33	67
6.2 Mon environnement de travail me permet de préserver ma santé et mon bien-être	38	62	41	60
6.3 Je dispose du matériel nécessaire pour mener à bien mon travail	25	76	32	68
6.4 La Ville de Lausanne propose des actions pour réduire l'utilisation des ressources (comme l'électricité, l'essence, ...)	27	73	26	74
<b>6.5 J'ai déjà eu le sentiment d'être discriminé-e dans mon travail au cours de l'année dernière (* item inversé)</b>	77	22	78	23
6.6 La Ville de Lausanne valorise la diversité de son personnel	16	85	13	87
6.7 La Ville de Lausanne favorise l'inclusion de toutes et de tous au sein de l'administration	13	87	11	88

### 3.7. Conditions d'emploi

Items	% en désaccord - VdL	% en accord - VdL	% en désaccord - Direction	% en accord - Direction
7.1 Mon horaire me permet de concilier vie professionnelle et vie privée	14	86	15	85
<b>7.2 Je suis régulièrement préoccupé-e par des problèmes du travail en dehors de mes horaires (* item inversé)</b>	56	44	51	49
7.3 Pouvez-vous faire du télétravail ? (n.b. si « oui » alors présentation de la question 7.4)	49	51	78	21
7.4 Le télétravail contribue à mon équilibre vie professionnelle et vie privée	14	86	17	82
7.5 La politique de rémunération de la Ville de Lausanne est juste et équitable	63	36	51	49
7.6 Le salaire que je perçois est en adéquation avec les exigences de mon poste	62	38	59	41
7.7 Je suis satisfait-e des différents avantages que la Ville de Lausanne offre à son personnel (CPCL, Plan de mobilité, Sport Bien-être,...)	30	69	24	76
7.8 La Ville de Lausanne met tout en œuvre pour protéger ma santé au travail	38	63	39	61
7.9 Les conditions de santé et de sécurité sont bonnes au sein de la Ville de Lausanne	25	75	25	74

### 3.8. Encadrement direct

Items	% en désaccord - VdL	% en accord - VdL	% en désaccord - Direction	% en accord - Direction
8.1 Ma compétence et mon travail sont reconnus par ma supérieure directe ou mon supérieur direct	15	85	14	86
8.2 J'obtiens des feedbacks réguliers de ma supérieure directe ou de mon supérieur direct sur mon travail	30	71	28	71
8.3 Ma supérieure directe ou mon supérieur direct contribue à un esprit d'équipe positif	25	75	21	79
8.4 Ma supérieure directe ou mon supérieur direct réussit facilement à faire collaborer les membres de son équipe	26	74	24	76
8.5 J'entretiens une relation de confiance avec ma supérieure directe ou mon supérieur direct	16	84	16	83
8.6 Ma supérieure directe ou mon supérieur direct m'aide à mener ma tâche à bien	20	80	19	80
8.7 Ma supérieure directe ou mon supérieur direct se sent concerné-e par mon bien-être	22	79	21	79
8.8 Ma supérieure directe ou mon supérieur direct se montre compréhensif·ve lorsque je commets des erreurs	13	87	13	88

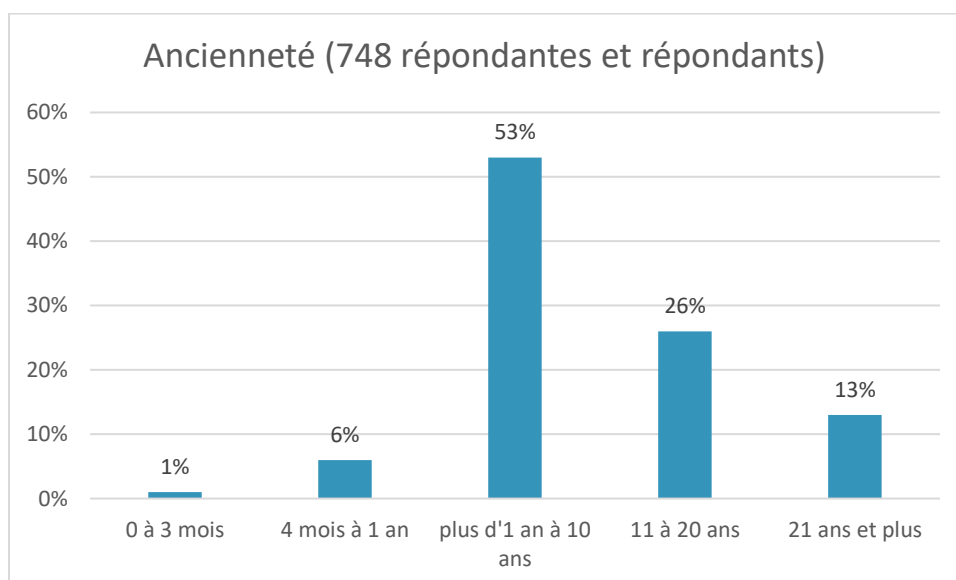
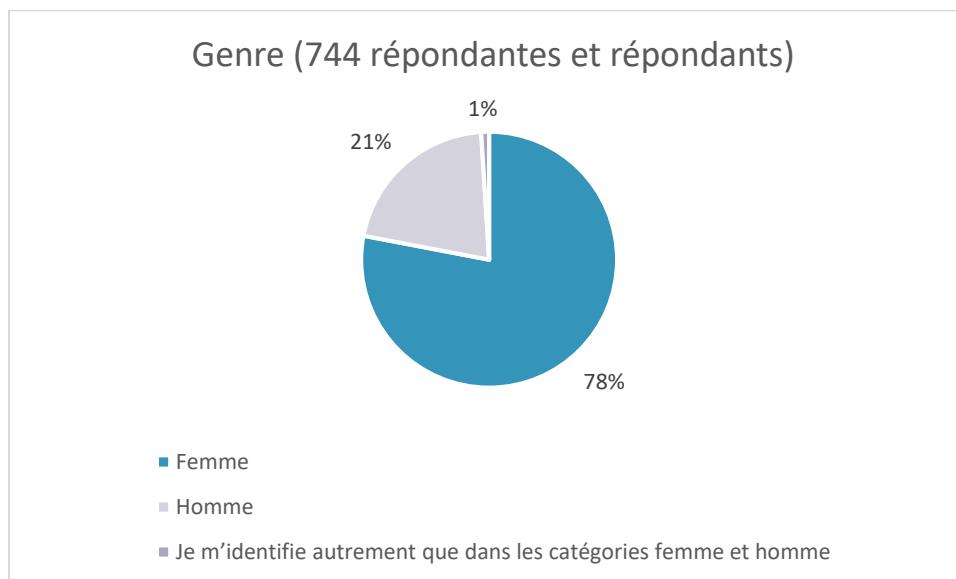
### 3.9. Ambiance et relations

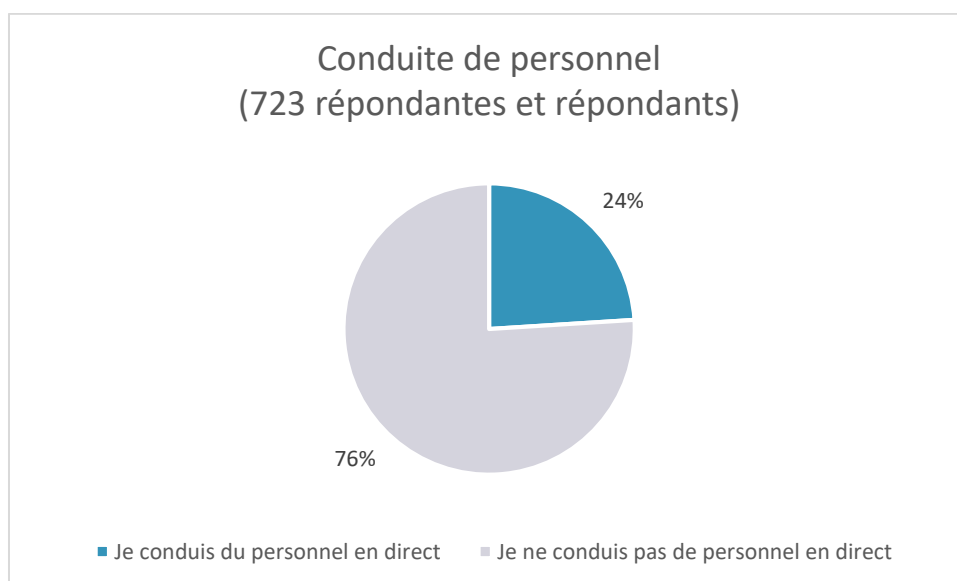
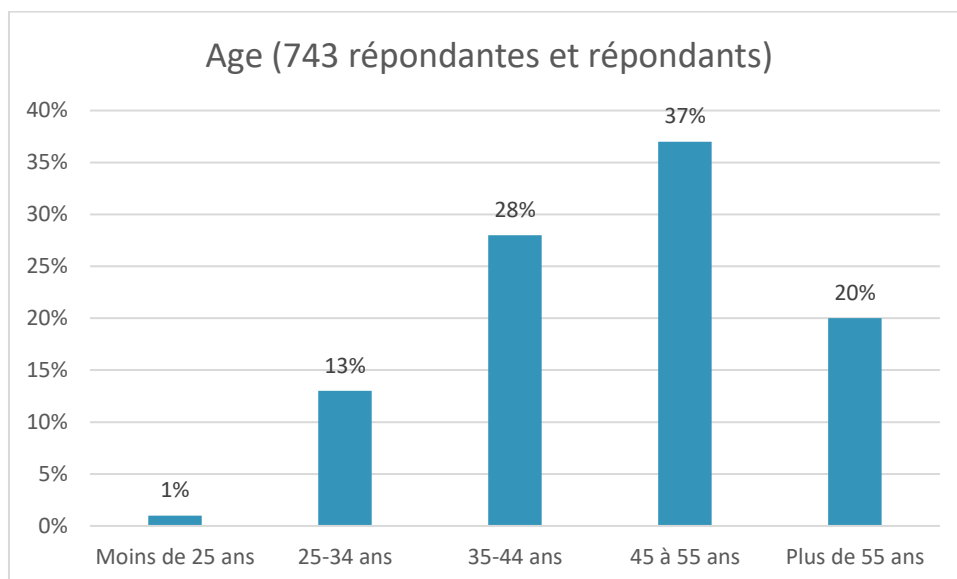
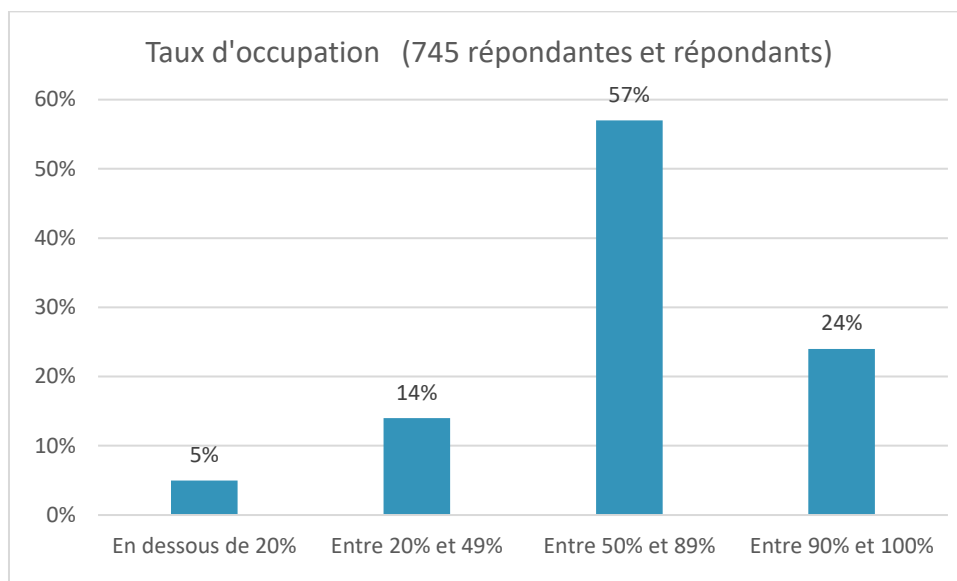
Items	% en désaccord - VdL	% en accord - VdL	% en désaccord - Direction	% en accord - Direction
9.1 L'ambiance de travail au sein de mon équipe est agréable	15	85	15	85
9.2 Entre collègues nous nous entraïdons	10	90	10	91
9.3 Les collègues avec qui je travaille sont amicales et amicaux	6	94	7	93
9.4 Au travail je bénéficie d'un soutien satisfaisant dans les situations difficiles	19	81	17	82

### 3.10. Formation et évolution professionnelle

Items	% en désaccord - VdL	% en accord - VdL	% en désaccord - Direction	% en accord - Direction
10.1 Je suis satisfait-e de mes possibilités d'évolution professionnelle	44	56	36	65
10.2 Je suis satisfait-e des possibilités de formation que m'offre la Ville de Lausanne	32	69	27	73

## 4. Profil



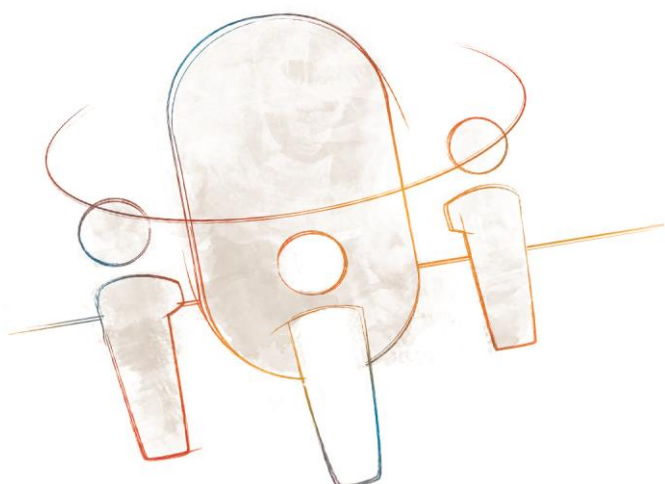


## 5. Résultats service : Secrétariat général EJQ

# Ville de Lausanne

Enquête de satisfaction  
Enquête auprès du personnel 2023  
*La parole est à vous !*

*Secrétariat général EJQ*



## A. Contexte et méthodologie

### a. Données techniques

Service : **Secrétariat général EJQ – 34 collaboratrices et collaborateurs** (sur les 1'559 personnes sollicitées de la Direction *Enfance, jeunesse et quartiers*).

### b. Taux de participation

Sur les 34 personnes sollicitées pour ce questionnaire, 24 ont répondu.

Cela représente **un taux de participation de 71%** (contre 49% de taux de participation au niveau de la direction).



## B. Contexte et méthodologie

### a. Identification et sens au travail

Items	% en désaccord - Vdl	% en accord - Vdl	% en désaccord - Service	% en accord - Service
1.1 Je suis fier·ère de travailler pour la Ville de Lausanne	16	85	17	83
1.2 Je connais la charte des valeurs de la Ville de Lausanne	25	75	17	84
1.3 Je m'identifie à la mission de service public de la Ville de Lausanne	10	89	4	96
1.4 Les objectifs de mon service me sont connus	12	88	17	83
1.5 Le travail que j'effectue est utile	4	96	4	96
1.6 Actuellement, je trouve du sens à exercer mon métier à la Ville de Lausanne	16	84	17	83

### b. Motivation

#### i. Satisfaction générale

Items	% en désaccord - Vdl	% en accord - Vdl	% en désaccord - Service	% en accord - Service
2.1 Globalement, je suis satisfait·e dans mon travail	19	81	30	71

## ii. Motivation

Items	% en désaccord - Vdl	% en accord - Vdl	% en désaccord - Service	% en accord - Service
2.2 Je suis motivé-e à faire mon travail	16	84	17	83
2.3 Je fais ce travail parce que j'ai l'impression de m'accomplir en le faisant	26	73	29	71
2.4 Je fais ce travail parce qu'il me procure une sécurité	22	77	33	67
2.5 Je recommanderais la Ville de Lausanne comme employeur	27	73	33	67
<b>2.6. Je cherche activement d'autres opportunités d'emploi en dehors de la Ville de Lausanne (* item inversé)</b>	77	23	63	37

## c. Accès à l'information

Items	% en désaccord - Vdl	% en accord - Vdl	% en désaccord - Service	% en accord - Service
3.1 Je reçois les informations dont j'ai besoin pour mener mon travail efficacement	28	72	42	58
3.2 La Ville de Lausanne est efficace dans sa communication au personnel	43	57	50	50
3.3 A l'intérieur de mon service, je peux obtenir une information claire et précise	37	63	37	63
3.4 A l'intérieur de mon équipe, je peux obtenir des informations claires et précises	19	81	37	63

## d. Contenu du travail et autonomie

Items	% en désaccord - Vdl	% en accord - Vdl	% en désaccord - Service	% en accord - Service
4.1 J'ai une description de poste claire	20	79	33	67
4.2 Je sais ce que l'on attend de moi dans mon poste de travail	11	88	17	83
4.3 Je me sens suffisamment bien formé-e pour réaliser mes tâches	15	86	21	79
4.4 Mes compétences sont bien utilisées dans le poste que j'occupe	21	79	21	79
4.5 Je dispose de l'autonomie nécessaire pour être efficace	12	88	8	91
4.6 Je suis encouragé-e à proposer des améliorations	27	73	25	75

### e. Charge de travail et procédures

Items	% en désaccord - Vdl	% en accord - Vdl	% en désaccord - Service	% en accord - Service
5.1 Je dispose du temps nécessaire pour exécuter correctement mon travail	37	63	54	46
5.2 Ma charge de travail m'empêche de faire un travail de qualité (* item inversé)	57	43	58	41
5.3 Je m'ennuie au travail (* item inversé)	89	12	92	8
5.4 Le travail est réparti équitablement au sein de mon équipe	31	69	39	61
5.5 Les règles et procédures sont claires, communes et connues de toutes et de tous	35	65	62	38
5.6 Beaucoup de nos règles et procédures rendent difficile l'exécution de mon travail (* item inversé)	48	51	46	54

## f. Environnement de travail

Items	% en désaccord - Vdl	% en accord - Vdl	% en désaccord - Service	% en accord - Service
6.1 Mon environnement de travail est adapté aux réalités professionnelles	30	70	39	61
6.2 Mon environnement de travail me permet de préserver ma santé et mon bien-être	38	62	33	67
6.3 Je dispose du matériel nécessaire pour mener à bien mon travail	25	76	25	75
6.4 La Ville de Lausanne propose des actions pour réduire l'utilisation des ressources (comme l'électricité, l'essence, ...)	27	73	19	81
6.5 J'ai déjà eu le sentiment d'être discriminé-e dans mon travail au cours de l'année dernière (* item inversé)	77	22	83	17
6.6 La Ville de Lausanne valorise la diversité de son personnel	16	85	8	92
6.7 La Ville de Lausanne favorise l'inclusion de toutes et de tous au sein de l'administration	13	87	22	78

## g. Conditions d'emploi

Items	% en désaccord - Vdl	% en accord - Vdl	% en désaccord - Service	% en accord - Service
7.1 Mon horaire me permet de concilier vie professionnelle et vie privée	14	86	17	83
7.2 Je suis régulièrement préoccupé-e par des problèmes du travail en dehors de mes horaires (* item inversé)	56	44	50	50
7.3 Pouvez-vous faire du télétravail ? (n.b. si « oui » alors présentation de la question 7.4)	49	51	21	79
7.4 Le télétravail contribue à mon équilibre vie professionnelle et vie privée	14	86	11	89
7.5 La politique de rémunération de la Ville de Lausanne est juste et équitable	63	36	74	26
7.6 Le salaire que je perçois est en adéquation avec les exigences de mon poste	62	38	71	29
7.7 Je suis satisfait-e des différents avantages que la Ville de Lausanne offre à son personnel (CPCL, Plan de mobilité, Sport Bien-être,...)	30	69	26	74
7.8 La Ville de Lausanne met tout en œuvre pour protéger ma santé au travail	38	63	48	52
7.9 Les conditions de santé et de sécurité sont bonnes au sein de la Ville de Lausanne	25	75	22	78

## h. Encadrement direct

Items	% en désaccord - Vdl	% en accord - Vdl	% en désaccord - Service	% en accord - Service
8.1 Ma compétence et mon travail sont reconnus par ma supérieure directe ou mon supérieur direct	15	85	17	83
8.2 J'obtiens des feedbacks réguliers de ma supérieure directe ou de mon supérieur direct sur mon travail	30	71	42	58
8.3 Ma supérieure directe ou mon supérieur direct contribue à un esprit d'équipe positif	25	75	25	75
8.4 Ma supérieure directe ou mon supérieur direct réussit facilement à faire collaborer les membres de son équipe	26	74	37	63
8.5 J'entretiens une relation de confiance avec ma supérieure directe ou mon supérieur direct	16	84	21	79
8.6 Ma supérieure directe ou mon supérieur direct m'aide à mener ma tâche à bien	20	80	22	78
8.7 Ma supérieure directe ou mon supérieur direct se sent concerné-e par mon bien-être	22	79	42	58
8.8 Ma supérieure directe ou mon supérieur direct se montre compréhensif-ve lorsque je commets des erreurs	13	87	17	82

## i. Ambiance et relations

Items	% en désaccord - Global	% en accord - Vdl	% en désaccord - Service	% en accord - Service
9.1 L'ambiance de travail au sein de mon équipe est agréable	15	85	12	88
9.2 Entre collègues nous nous entraïdons	10	90	12	88
9.3 Les collègues avec qui je travaille sont amicales et amicaux	6	94	8	92
9.4 Au travail je bénéficie d'un soutien satisfaisant dans les situations difficiles	19	81	26	73

## j. Formation et évolution professionnelle

Items	% en désaccord - Vdl	% en accord - Vdl	% en désaccord - Service	% en accord - Service
10.1 Je suis satisfait-e de mes possibilités d'évolution professionnelle	45	56	42	58
10.2 Je suis satisfait-e des possibilités de formation que m'offre la Ville de Lausanne	40	61	26	74

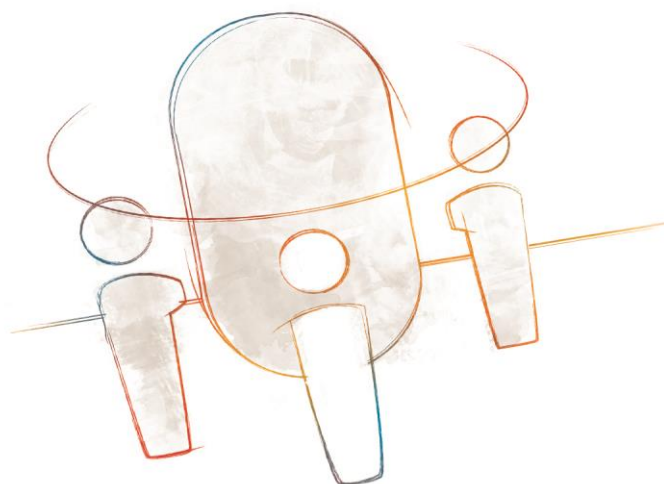


## 6. Résultats service : Service Quartier, jeunesse et famille

# Ville de Lausanne

Enquête de satisfaction  
Enquête auprès du personnel 2023  
*La parole est à vous !*

*Service Quartiers, jeunesse et famille*



## A. Contexte et méthodologie

### a. Données techniques

Service : **Service Quartiers, jeunesse et famille – 103 collaboratrices et collaborateurs**  
(sur les 1'559 personnes sollicitées de la Direction *Enfance, jeunesse et quartiers*).

### b. Taux de participation

Sur les 103 personnes sollicitées pour ce questionnaire, 68 ont répondu.

Cela représente **un taux de participation de 66%** (contre 49% de taux de participation au niveau de la direction).

## B. Résultats détaillés par dimension

### a. Identification et sens au travail

Items	% en désaccord - VdL	% en accord - VdL	% en désaccord - Service	% en accord - Service
1.1 Je suis fier-ère de travailler pour la Ville de Lausanne	16	85	9	92
1.2 Je connais la charte des valeurs de la Ville de Lausanne	25	75	29	71
1.3 Je m'identifie à la mission de service public de la Ville de Lausanne	10	89	6	94
1.4 Les objectifs de mon service me sont connus	12	88	13	87
1.5 Le travail que j'effectue est utile	4	96	4	95
1.6 Actuellement, je trouve du sens à exercer mon métier à la Ville de Lausanne	16	84	7	93

### b. Motivation

#### i. Satisfaction générale

Items	% en désaccord - VdL	% en accord - VdL	% en désaccord - Service	% en accord - Service
2.1 Globalement, je suis satisfait-e dans mon travail	19	81	12	88

## ii. Motivation

Items	% en désaccord - VdL	% en accord - VdL	% en désaccord - Service	% en accord - Service
2.2 Je suis motivé·e à faire mon travail	16	84	6	94
2.3 Je fais ce travail parce que j'ai l'impression de m'accomplir en le faisant	26	73	18	82
2.4 Je fais ce travail parce qu'il me procure une sécurité	22	77	10	90
2.5 Je recommanderais la Ville de Lausanne comme employeur	27	73	13	86
2.6. Je cherche activement d'autres opportunités d'emploi en dehors de la Ville de Lausanne (* item inversé)	77	23	87	13

## c. Accès à l'information

Items	% en désaccord - VdL	% en accord - VdL	% en désaccord - Service	% en accord - Service
3.1 Je reçois les informations dont j'ai besoin pour mener mon travail efficacement	28	72	27	72
3.2 La Ville de Lausanne est efficace dans sa communication au personnel	43	57	47	53
3.3 A l'intérieur de mon service, je peux obtenir une information claire et précise	37	63	41	59
3.4 A l'intérieur de mon équipe, je peux obtenir des informations claires et précises	19	81	8	92

## d. Contenu du travail et autonomie

Items	% en désaccord - VdL	% en accord - VdL	% en désaccord - Service	% en accord - Service
4.1 J'ai une description de poste claire	20	79	20	79
4.2 Je sais ce que l'on attend de moi dans mon poste de travail	11	88	4	95
4.3 Je me sens suffisamment bien formé-e pour réaliser mes tâches	15	86	11	88
4.4 Mes compétences sont bien utilisées dans le poste que j'occupe	21	79	18	82
4.5 Je dispose de l'autonomie nécessaire pour être efficace	12	88	3	97
4.6 Je suis encouragé-e à proposer des améliorations	27	73	12	88

### e. Charge de travail et procédures

Items	% en désaccord - VdL	% en accord - VdL	% en désaccord - Service	% en accord - Service
5.1 Je dispose du temps nécessaire pour exécuter correctement mon travail	37	63	26	73
5.2 Ma charge de travail m'empêche de faire un travail de qualité (* item inversé)	57	43	67	33
5.3 Je m'ennuie au travail (* item inversé)	89	12	91	8
5.4 Le travail est réparti équitablement au sein de mon équipe	31	69	16	84
5.5 Les règles et procédures sont claires, communes et connues de toutes et de tous	35	65	37	62
5.6 Beaucoup de nos règles et procédures rendent difficile l'exécution de mon travail (* item inversé)	48	51	47	52

## f. Environnement de travail

Items	% en désaccord - VdL	% en accord - VdL	% en désaccord - Service	% en accord - Service
6.1 Mon environnement de travail est adapté aux réalités professionnelles	30	70	19	82
6.2 Mon environnement de travail me permet de préserver ma santé et mon bien-être	38	62	24	76
6.3 Je dispose du matériel nécessaire pour mener à bien mon travail	25	76	24	76
6.4 La Ville de Lausanne propose des actions pour réduire l'utilisation des ressources (comme l'électricité, l'essence, ...)	27	73	26	73
<b>6.5 J'ai déjà eu le sentiment d'être discriminé·e dans mon travail au cours de l'année dernière (* item inversé)</b>	77	22	88	11
6.6 La Ville de Lausanne valorise la diversité de son personnel	16	85	8	93
6.7 La Ville de Lausanne favorise l'inclusion de toutes et de tous au sein de l'administration	13	87	8	92

## g. Conditions d'emploi

Items	% en désaccord - VdL	% en accord - VdL	% en désaccord - Service	% en accord - Service
7.1 Mon horaire me permet de concilier vie professionnelle et vie privée	14	86	21	80
7.2 Je suis régulièrement préoccupé-e par des problèmes du travail en dehors de mes horaires (* item inversé)	56	44	63	36
7.3 Pouvez-vous faire du télétravail ? (n.b. si « oui » alors présentation de la question 7.4)	49	51	59	41
7.4 Le télétravail contribue à mon équilibre vie professionnelle et vie privée	14	86	19	80
7.5 La politique de rémunération de la Ville de Lausanne est juste et équitable	63	36	41	58
7.6 Le salaire que je perçois est en adéquation avec les exigences de mon poste	62	38	41	59
7.7 Je suis satisfait-e des différents avantages que la Ville de Lausanne offre à son personnel (CPCL, Plan de mobilité, Sport Bien-être,...)	30	69	22	78
7.8 La Ville de Lausanne met tout en œuvre pour protéger ma santé au travail	38	63	29	71
7.9 Les conditions de santé et de sécurité sont bonnes au sein de la Ville de Lausanne	25	75	17	82



## h. Encadrement direct

Items	% en désaccord - VdL	% en accord - VdL	% en désaccord - Service	% en accord - Service
8.1 Ma compétence et mon travail sont reconnus par ma supérieure directe ou mon supérieur direct	15	85	10	89
8.2 J'obtiens des feedbacks réguliers de ma supérieure directe ou de mon supérieur direct sur mon travail	30	71	26	73
8.3 Ma supérieure directe ou mon supérieur direct contribue à un esprit d'équipe positif	25	75	14	85
8.4 Ma supérieure directe ou mon supérieur direct réussit facilement à faire collaborer les membres de son équipe	26	74	14	86
8.5 J'entretiens une relation de confiance avec ma supérieure directe ou mon supérieur direct	16	84	10	90
8.6 Ma supérieure directe ou mon supérieur direct m'aide à mener ma tâche à bien	20	80	13	87
8.7 Ma supérieure directe ou mon supérieur direct se sent concerné-e par mon bien-être	22	79	11	89
8.8 Ma supérieure directe ou mon supérieur direct se montre compréhensif-ve lorsque je commets des erreurs	13	87	3	97

## i. Ambiance et relations

Items	% en désaccord - VdL	% en accord - VdL	% en désaccord - Service	% en accord - Service
9.1 L'ambiance de travail au sein de mon équipe est agréable	15	85	6	94
9.2 Entre collègues nous nous entraïdons	10	90	3	97
9.3 Les collègues avec qui je travaille sont amicales et amicaux	6	94	1	99
9.4 Au travail je bénéficie d'un soutien satisfaisant dans les situations difficiles	19	81	10	91

## j. Formation et évolution professionnelle

Items	% en désaccord - VdL	% en accord - VdL	% en désaccord - Service	% en accord - Service
10.1 Je suis satisfait·e de mes possibilités d'évolution professionnelle	45	56	39	61
10.2 Je suis satisfait·e des possibilités de formation que m'offre la Ville de Lausanne	40	61	25	76

## 7. Résultats service : Service de la petite enfance

# Ville de Lausanne

## Enquête de satisfaction Enquête auprès du personnel 2023 *La parole est à vous !*

### *Service de la petite enfance*



## A. Contexte et méthodologie

### a. Données techniques

Service : **Service de la petite enfance** – **471 collaborateurs** (sur les 1'559 collaborateurs sollicités de la Direction *Enfance, jeunesse et quartiers*).

### b. Taux de participation

Sur les 471 personnes sollicitées pour ce questionnaire, 184 ont répondu.

Cela représente **un taux de participation de 39%** (contre 49% de taux de participation au niveau de la direction).

## B. Résultats détaillés par dimension

### a. Identification et sens au travail

Items	% en désaccord - Vdl	% en accord - Vdl	% en désaccord - Service	% en accord - Service
1.1 Je suis fier-ère de travailler pour la Ville de Lausanne	16	85	14	86
1.2 Je connais la charte des valeurs de la Ville de Lausanne	25	75	27	73
1.3 Je m'identifie à la mission de service public de la Ville de Lausanne	10	89	7	93
1.4 Les objectifs de mon service me sont connus	12	88	9	92
1.5 Le travail que j'effectue est utile	4	96	0	100
1.6 Actuellement, je trouve du sens à exercer mon métier à la Ville de Lausanne	16	84	14	85

### b. Motivation

#### i. Satisfaction générale

Items	% en désaccord - Vdl	% en accord - Vdl	% en désaccord - Service	% en accord - Service
2.1 Globalement, je suis satisfait-e dans mon travail	19	81	20	79

## ii. Motivation

Items	% en désaccord - Vdl	% en accord - Vdl	% en désaccord - Service	% en accord - Service
2.2 Je suis motivé·e à faire mon travail	16	84	16	84
2.3 Je fais ce travail parce que j'ai l'impression de m'accomplir en le faisant	26	73	22	79
2.4 Je fais ce travail parce qu'il me procure une sécurité	22	77	22	78
2.5 Je recommanderais la Ville de Lausanne comme employeur	27	73	21	79
<b>2.6. Je cherche activement d'autres opportunités d'emploi en dehors de la Ville de Lausanne (* item inversé)</b>	77	23	82	19

## c. Accès à l'information

Items	% en désaccord - Vdl	% en accord - Vdl	% en désaccord - Service	% en accord - Service
3.1 Je reçois les informations dont j'ai besoin pour mener mon travail efficacement	28	72	33	67
3.2 La Ville de Lausanne est efficace dans sa communication au personnel	43	57	37	63
3.3 A l'intérieur de mon service, je peux obtenir une information claire et précise	37	63	43	57
3.4 A l'intérieur de mon équipe, je peux obtenir des informations claires et précises	19	81	18	83

## d. Contenu du travail et autonomie

Items	% en désaccord - Vdl	% en accord - Vdl	% en désaccord - Service	% en accord - Service
4.1 J'ai une description de poste claire	20	79	18	82
4.2 Je sais ce que l'on attend de moi dans mon poste de travail	11	88	10	90
4.3 Je me sens suffisamment bien formé-e pour réaliser mes tâches	15	86	11	89
4.4 Mes compétences sont bien utilisées dans le poste que j'occupe	21	79	10	91
4.5 Je dispose de l'autonomie nécessaire pour être efficace	12	88	18	82
4.6 Je suis encouragé-e à proposer des améliorations	27	73	19	81

### e. Charge de travail et procédures

Items	% en désaccord - Vdl	% en accord - Vdl	% en désaccord - Service	% en accord - Service
5.1 Je dispose du temps nécessaire pour exécuter correctement mon travail	37	63	46	54
5.2 Ma charge de travail m'empêche de faire un travail de qualité (* item inversé)	57	43	41	60
5.3 Je m'ennuie au travail (* item inversé)	89	12	94	7
5.4 Le travail est réparti équitablement au sein de mon équipe	31	69	30	69
5.5 Les règles et procédures sont claires, communes et connues de toutes et de tous	35	65	38	62
5.6 Beaucoup de nos règles et procédures rendent difficile l'exécution de mon travail (* item inversé)	48	51	55	46



## f. Environnement de travail

Items	% en désaccord - Vdl	% en accord - Vdl	% en désaccord - Service	% en accord - Service
6.1 Mon environnement de travail est adapté aux réalités professionnelles	30	70	43	57
6.2 Mon environnement de travail me permet de préserver ma santé et mon bien-être	38	62	60	40
6.3 Je dispose du matériel nécessaire pour mener à bien mon travail	25	76	40	60
6.4 La Ville de Lausanne propose des actions pour réduire l'utilisation des ressources (comme l'électricité, l'essence, ...)	27	73	25	74
<b>6.5 J'ai déjà eu le sentiment d'être discriminé·e dans mon travail au cours de l'année dernière (* item inversé)</b>	77	22	76	23
6.6 La Ville de Lausanne valorise la diversité de son personnel	16	85	12	88
6.7 La Ville de Lausanne favorise l'inclusion de toutes et de tous au sein de l'administration	13	87	12	89

## g. Conditions d'emploi

Items	% en désaccord - Vdl	% en accord - Vdl	% en désaccord - Service	% en accord - Service
7.1 Mon horaire me permet de concilier vie professionnelle et vie privée	14	86	14	86
7.2 Je suis régulièrement préoccupé-e par des problèmes du travail en dehors de mes horaires (* item inversé)	56	44	40	60
7.3 Pouvez-vous faire du télétravail ? (n.b. si « oui » alors présentation de la question 7.4)	49	51	81	19
7.4 Le télétravail contribue à mon équilibre vie professionnelle et vie privée	14	86	21	79
7.5 La politique de rémunération de la Ville de Lausanne est juste et équitable	63	36	53	47
7.6 Le salaire que je perçois est en adéquation avec les exigences de mon poste	62	38	67	34
7.7 Je suis satisfait-e des différents avantages que la Ville de Lausanne offre à son personnel (CPCL, Plan de mobilité, Sport Bien-être,...)	30	69	18	82
7.8 La Ville de Lausanne met tout en œuvre pour protéger ma santé au travail	38	63	51	49
7.9 Les conditions de santé et de sécurité sont bonnes au sein de la Ville de Lausanne	25	75	32	68

## h. Encadrement direct

Items	% en désaccord - Vdl	% en accord - Vdl	% en désaccord - Service	% en accord - Service
8.1 Ma compétence et mon travail sont reconnus par ma supérieure directe ou mon supérieur direct	15	85	15	85
8.2 J'obtiens des feedbacks réguliers de ma supérieure directe ou de mon supérieur direct sur mon travail	30	71	36	64
8.3 Ma supérieure directe ou mon supérieur direct contribue à un esprit d'équipe positif	25	75	28	72
8.4 Ma supérieure directe ou mon supérieur direct réussit facilement à faire collaborer les membres de son équipe	26	74	25	75
8.5 J'entretiens une relation de confiance avec ma supérieure directe ou mon supérieur direct	16	84	18	82
8.6 Ma supérieure directe ou mon supérieur direct m'aide à mener ma tâche à bien	20	80	23	78
8.7 Ma supérieure directe ou mon supérieur direct se sent concerné-e par mon bien-être	22	79	22	78
8.8 Ma supérieure directe ou mon supérieur direct se montre compréhensif-ve lorsque je commets des erreurs	13	87	14	86

## i. Ambiance et relations

Items	% en désaccord - Vdl	% en accord - Vdl	% en désaccord - Service	% en accord - Service
9.1 L'ambiance de travail au sein de mon équipe est agréable	15	85	14	86
9.2 Entre collègues nous nous entraïdons	10	90	9	90
9.3 Les collègues avec qui je travaille sont amicales et amicaux	6	94	6	94
9.4 Au travail je bénéficie d'un soutien satisfaisant dans les situations difficiles	19	81	14	85

## j. Formation et évolution professionnelle

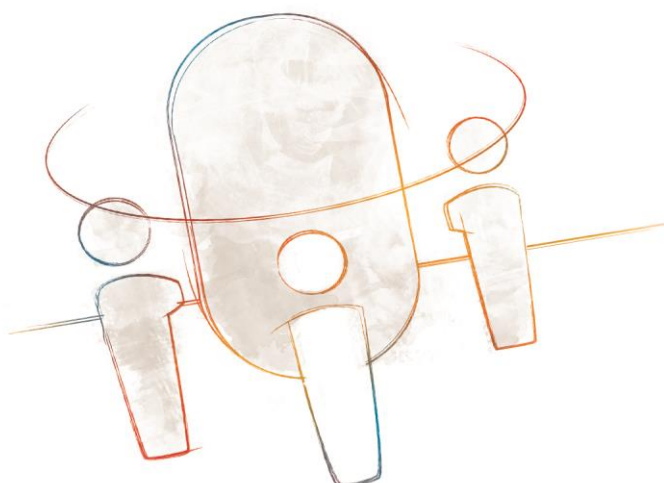
Items	% en désaccord - Vdl	% en accord - Vdl	% en désaccord - Service	% en accord - Service
10.1 Je suis satisfait·e de mes possibilités d'évolution professionnelle	45	56	29	71
10.2 Je suis satisfait·e des possibilités de formation que m'offre la Ville de Lausanne	40	61	13	87

## 8. Résultats service : Service écoles et parascolaire

# Ville de Lausanne

Enquête de satisfaction  
Enquête auprès du personnel 2023  
*La parole est à vous !*

*Service écoles et parascolaire*



## A. Contexte et méthodologie

### a. Données techniques

Service : **Service des écoles et parascolaire – 818 collaboratrices et collaborateurs** (sur les 1'559 personnes sollicitées de la Direction *Enfance, jeunesse et quartiers*).

### b. Taux de participation

Sur les 818 personnes sollicitées pour ce questionnaire, 401 ont répondu.

Cela représente **un taux de participation de 49%** (contre 49% de taux de participation au niveau de la direction).

## B. Résultats détaillés par dimension

### a. Identification et sens au travail

Items	% en désaccord - VdL	% en accord - VdL	% en désaccord - Service	% en accord - Service
1.1 Je suis fier-ère de travailler pour la Ville de Lausanne	16	85	8	92
1.2 Je connais la charte des valeurs de la Ville de Lausanne	25	75	24	76
1.3 Je m'identifie à la mission de service public de la Ville de Lausanne	10	89	6	94
1.4 Les objectifs de mon service me sont connus	12	88	7	93
1.5 Le travail que j'effectue est utile	4	96	2	98
1.6 Actuellement, je trouve du sens à exercer mon métier à la Ville de Lausanne	16	84	12	89

### b. Motivation

#### i. Satisfaction générale

Items	% en désaccord - VdL	% en accord - VdL	% en désaccord - Service	% en accord - Service
2.1 Globalement, je suis satisfait-e dans mon travail	19	81	16	83

## ii. Motivation

Items	% en désaccord - VdL	% en accord - VdL	% en désaccord - Service	% en accord - Service
2.2 Je suis motivé·e à faire mon travail	16	84	10	90
2.3 Je fais ce travail parce que j'ai l'impression de m'accomplir en le faisant	26	73	17	82
2.4 Je fais ce travail parce qu'il me procure une sécurité	22	77	21	79
2.5 Je recommanderais la Ville de Lausanne comme employeur	27	73	22	77
<b>2.6. Je cherche activement d'autres opportunités d'emploi en dehors de la Ville de Lausanne (* item inversé)</b>	77	23	79	20

## c. Accès à l'information

Items	% en désaccord - VdL	% en accord - VdL	% en désaccord - Service	% en accord - Service
3.1 Je reçois les informations dont j'ai besoin pour mener mon travail efficacement	28	72	26	75
3.2 La Ville de Lausanne est efficace dans sa communication au personnel	43	57	39	61
3.3 A l'intérieur de mon service, je peux obtenir une information claire et précise	37	63	31	70
3.4 A l'intérieur de mon équipe, je peux obtenir des informations claires et précises	19	81	23	78



## d. Contenu du travail et autonomie

Items	% en désaccord - VdL	% en accord - VdL	% en désaccord - Service	% en accord - Service
4.1 J'ai une description de poste claire	20	79	21	79
4.2 Je sais ce que l'on attend de moi dans mon poste de travail	11	<b>88</b>	10	<b>90</b>
4.3 Je me sens suffisamment bien formé-e pour réaliser mes tâches	15	<b>86</b>	13	<b>87</b>
4.4 Mes compétences sont bien utilisées dans le poste que j'occupe	21	79	12	<b>87</b>
4.5 Je dispose de l'autonomie nécessaire pour être efficace	12	<b>88</b>	13	<b>88</b>
4.6 Je suis encouragé-e à proposer des améliorations	27	73	21	79

### e. Charge de travail et procédures

Items	% en désaccord - VdL	% en accord - VdL	% en désaccord - Service	% en accord - Service
5.1 Je dispose du temps nécessaire pour exécuter correctement mon travail	37	63	41	59
5.2 Ma charge de travail m'empêche de faire un travail de qualité (* item inversé)	57	43	52	48
5.3 Je m'ennuie au travail (* item inversé)	89	12	92	8
5.4 Le travail est réparti équitablement au sein de mon équipe	31	69	30	70
5.5 Les règles et procédures sont claires, communes et connues de toutes et de tous	35	65	32	67
5.6 Beaucoup de nos règles et procédures rendent difficile l'exécution de mon travail (* item inversé)	48	51	62	38

## f. Environnement de travail

Items	% en désaccord - VdL	% en accord - VdL	% en désaccord - Service	% en accord - Service
6.1 Mon environnement de travail est adapté aux réalités professionnelles	30	70	31	69
6.2 Mon environnement de travail me permet de préserver ma santé et mon bien-être	38	62	34	66
6.3 Je dispose du matériel nécessaire pour mener à bien mon travail	25	76	31	69
6.4 La Ville de Lausanne propose des actions pour réduire l'utilisation des ressources (comme l'électricité, l'essence, ...)	27	73	29	71
<b>6.5 J'ai déjà eu le sentiment d'être discriminé·e dans mon travail au cours de l'année dernière (* item inversé)</b>	77	22	75	26
6.6 La Ville de Lausanne valorise la diversité de son personnel	16	85	15	85
6.7 La Ville de Lausanne favorise l'inclusion de toutes et de tous au sein de l'administration	13	87	12	88

## g. Conditions d'emploi

Items	% en désaccord - VdL	% en accord - VdL	% en désaccord - Service	% en accord - Service
7.1 Mon horaire me permet de concilier vie professionnelle et vie privée	14	86	15	86
7.2 Je suis régulièrement préoccupé-e par des problèmes du travail en dehors de mes horaires (* item inversé)	56	44	44	56
7.3 Pouvez-vous faire du télétravail ? (n.b. si « oui » alors présentation de la question 7.4)	49	51	81	19
7.4 Le télétravail contribue à mon équilibre vie professionnelle et vie privée	14	86	16	85
7.5 La politique de rémunération de la Ville de Lausanne est juste et équitable	63	36	51	50
7.6 Le salaire que je perçois est en adéquation avec les exigences de mon poste	62	38	58	42
7.7 Je suis satisfait-e des différents avantages que la Ville de Lausanne offre à son personnel (CPCL, Plan de mobilité, Sport Bien-être,...)	30	69	28	73
7.8 La Ville de Lausanne met tout en œuvre pour protéger ma santé au travail	38	63	33	67
7.9 Les conditions de santé et de sécurité sont bonnes au sein de la Ville de Lausanne	25	75	25	76

## h. Encadrement direct

Items	% en désaccord - VdL	% en accord - VdL	% en désaccord - Service	% en accord - Service
8.1 Ma compétence et mon travail sont reconnus par ma supérieure directe ou mon supérieur direct	15	85	15	86
8.2 J'obtiens des feedbacks réguliers de ma supérieure directe ou de mon supérieur direct sur mon travail	30	71	28	72
8.3 Ma supérieure directe ou mon supérieur direct contribue à un esprit d'équipe positif	25	75	22	78
8.4 Ma supérieure directe ou mon supérieur direct réussit facilement à faire collaborer les membres de son équipe	26	74	25	74
8.5 J'entretiens une relation de confiance avec ma supérieure directe ou mon supérieur direct	16	84	17	83
8.6 Ma supérieure directe ou mon supérieur direct m'aide à mener ma tâche à bien	20	80	21	80
8.7 Ma supérieure directe ou mon supérieur direct se sent concerné-e par mon bien-être	22	79	22	78
8.8 Ma supérieure directe ou mon supérieur direct se montre compréhensif-ve lorsque je commets des erreurs	13	87	14	87

## i. Ambiance et relations

Items	% en désaccord - VdL	% en accord - VdL	% en désaccord - Service	% en accord - Service
9.1 L'ambiance de travail au sein de mon équipe est agréable	15	85	18	83
9.2 Entre collègues nous nous entraïdons	10	90	10	91
9.3 Les collègues avec qui je travaille sont amicales et amicaux	6	94	8	92
9.4 Au travail je bénéficie d'un soutien satisfaisant dans les situations difficiles	19	81	19	80

## j. Formation et évolution professionnelle

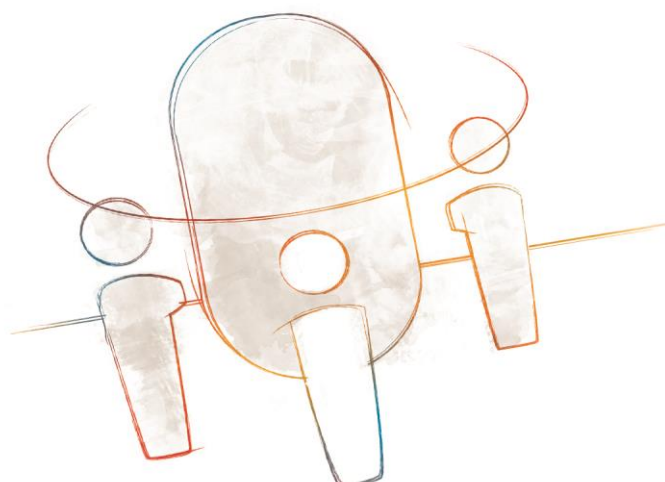
Items	% en désaccord - VdL	% en accord - VdL	% en désaccord - Service	% en accord - Service
10.1 Je suis satisfait·e de mes possibilités d'évolution professionnelle	45	56	38	63
10.2 Je suis satisfait·e des possibilités de formation que m'offre la Ville de Lausanne	40	61	36	65

## 9. Résultats service : Service de Santé et Prévention

# Ville de Lausanne

Enquête de satisfaction  
Enquête auprès du personnel 2023  
*La parole est à vous !*

*Service de Santé et Prévention*



## A. Contexte et méthodologie

### a. Données techniques

Service : **Service de Santé et Prévention** – **62 collaboratrices et collaborateurs** (sur les 1'559 personnes sollicitées de la Direction *Enfance, jeunesse et quartiers*).

### b. Taux de participation

Sur les 62 personnes sollicitées pour ce questionnaire, 22 ont répondu.

Cela représente **un taux de participation de 35%** (contre 49% de taux de participation au niveau de la direction).



## B. Résultats détaillés par dimension

### a. Identification et sens au travail

Items	% en désaccord - VdL	% en accord - VdL	% en désaccord - Service	% en accord - Service
1.1 Je suis fier·ère de travailler pour la Ville de Lausanne	16	85	29	71
1.2 Je connais la charte des valeurs de la Ville de Lausanne	25	75	33	67
1.3 Je m'identifie à la mission de service public de la Ville de Lausanne	10	89	10	90
1.4 Les objectifs de mon service me sont connus	12	88	19	81
1.5 Le travail que j'effectue est utile	4	96	0	100
1.6 Actuellement, je trouve du sens à exercer mon métier à la Ville de Lausanne	16	84	19	81

### b. Motivation

#### i. Satisfaction générale

Items	% en désaccord - VdL	% en accord - VdL	% en désaccord - Service	% en accord - Service
2.1 Globalement, je suis satisfait·e dans mon travail	19	81	29	71

## ii. Motivation

Items	% en désaccord - VdL	% en accord - VdL	% en désaccord - Service	% en accord - Service
2.2 Je suis motivé-e à faire mon travail	16	84	19	81
2.3 Je fais ce travail parce que j'ai l'impression de m'accomplir en le faisant	26	73	33	67
2.4 Je fais ce travail parce qu'il me procure une sécurité	22	77	19	81
2.5 Je recommanderais la Ville de Lausanne comme employeur	27	73	43	57
2.6. Je cherche activement d'autres opportunités d'emploi en dehors de la Ville de Lausanne (* item inversé)	77	23	62	38

## c. Accès à l'information

Items	% en désaccord - VdL	% en accord - VdL	% en désaccord - Service	% en accord - Service
3.1 Je reçois les informations dont j'ai besoin pour mener mon travail efficacement	28	72	38	62
3.2 La Ville de Lausanne est efficace dans sa communication au personnel	43	57	48	52
3.3 A l'intérieur de mon service, je peux obtenir une information claire et précise	37	63	43	57
3.4 A l'intérieur de mon équipe, je peux obtenir des informations claires et précises	19	81	33	67

## d. Contenu du travail et autonomie

Items	% en désaccord - VdL	% en accord - VdL	% en désaccord - Service	% en accord - Service
4.1 J'ai une description de poste claire	20	79	57	43
4.2 Je sais ce que l'on attend de moi dans mon poste de travail	11	88	38	62
4.3 Je me sens suffisamment bien formé-e pour réaliser mes tâches	15	86	14	86
4.4 Mes compétences sont bien utilisées dans le poste que j'occupe	21	79	24	76
4.5 Je dispose de l'autonomie nécessaire pour être efficace	12	88	24	76
4.6 Je suis encouragé-e à proposer des améliorations	27	73	38	62

### e. Charge de travail et procédures

Items	% en désaccord - VdL	% en accord - VdL	% en désaccord - Service	% en accord - Service
5.1 Je dispose du temps nécessaire pour exécuter correctement mon travail	37	63	48	52
5.2 Ma charge de travail m'empêche de faire un travail de qualité (* item inversé)	57	43	48	52
5.3 Je m'ennuie au travail (* item inversé)	89	12	95	5
5.4 Le travail est réparti équitablement au sein de mon équipe	31	69	24	76
5.5 Les règles et procédures sont claires, communes et connues de toutes et de tous	35	65	62	38
5.6 Beaucoup de nos règles et procédures rendent difficile l'exécution de mon travail (* item inversé)	48	51	52	48

## f. Environnement de travail

Items	% en désaccord - VdL	% en accord - VdL	% en désaccord - Service	% en accord - Service
6.1 Mon environnement de travail est adapté aux réalités professionnelles	30	70	33	67
6.2 Mon environnement de travail me permet de préserver ma santé et mon bien-être	38	62	48	52
6.3 Je dispose du matériel nécessaire pour mener à bien mon travail	25	76	24	76
6.4 La Ville de Lausanne propose des actions pour réduire l'utilisation des ressources (comme l'électricité, l'essence, ...)	27	73	19	81
<b>6.5 J'ai déjà eu le sentiment d'être discriminé·e dans mon travail au cours de l'année dernière (* item inversé)</b>	77	22	71	29
6.6 La Ville de Lausanne valorise la diversité de son personnel	16	85	20	80
6.7 La Ville de Lausanne favorise l'inclusion de toutes et de tous au sein de l'administration	13	87	11	89

## g. Conditions d'emploi

Items	% en désaccord - VdL	% en accord - VdL	% en désaccord - Service	% en accord - Service
7.1 Mon horaire me permet de concilier vie professionnelle et vie privée	14	86	14	86
7.2 Je suis régulièrement préoccupé-e par des problèmes du travail en dehors de mes horaires (* item inversé)	56	44	62	38
7.3 Pouvez-vous faire du télétravail ? (n.b. si « oui » alors présentation de la question 7.4)	49	51	90	10
7.4 Le télétravail contribue à mon équilibre vie professionnelle et vie privée	14	86	50	50
7.5 La politique de rémunération de la Ville de Lausanne est juste et équitable	63	36	62	38
7.6 Le salaire que je perçois est en adéquation avec les exigences de mon poste	62	38	60	40
7.7 Je suis satisfait-e des différents avantages que la Ville de Lausanne offre à son personnel (CPCL, Plan de mobilité, Sport Bien-être,...)	30	69	35	65
7.8 La Ville de Lausanne met tout en œuvre pour protéger ma santé au travail	38	63	48	52
7.9 Les conditions de santé et de sécurité sont bonnes au sein de la Ville de Lausanne	25	75	33	67

## h. Encadrement direct

Items	% en désaccord - VdL	% en accord - VdL	% en désaccord - Service	% en accord - Service
8.1 Ma compétence et mon travail sont reconnus par ma supérieure directe ou mon supérieur direct	15	85	24	76
8.2 J'obtiens des feedbacks réguliers de ma supérieure directe ou de mon supérieur direct sur mon travail	30	71	38	61
8.3 Ma supérieure directe ou mon supérieur direct contribue à un esprit d'équipe positif	25	75	29	71
8.4 Ma supérieure directe ou mon supérieur direct réussit facilement à faire collaborer les membres de son équipe	26	74	38	62
8.5 J'entretiens une relation de confiance avec ma supérieure directe ou mon supérieur direct	16	84	33	67
8.6 Ma supérieure directe ou mon supérieur direct m'aide à mener ma tâche à bien	20	80	24	76
8.7 Ma supérieure directe ou mon supérieur direct se sent concerné-e par mon bien-être	22	79	33	67
8.8 Ma supérieure directe ou mon supérieur direct se montre compréhensif-ve lorsque je commets des erreurs	13	87	20	80

## i. Ambiance et relations

Items	% en désaccord - VdL	% en accord - VdL	% en désaccord - Service	% en accord - Service
9.1 L'ambiance de travail au sein de mon équipe est agréable	15	85	29	71
9.2 Entre collègues nous nous entraïdons	10	90	19	81
9.3 Les collègues avec qui je travaille sont amicales et amicaux	6	94	10	90
9.4 Au travail je bénéficie d'un soutien satisfaisant dans les situations difficiles	19	81	24	76

## j. Formation et évolution professionnelle

Items	% en désaccord - VdL	% en accord - VdL	% en désaccord - Service	% en accord - Service
10.1 Je suis satisfait-e de mes possibilités d'évolution professionnelle	45	56	42	58
10.2 Je suis satisfait-e des possibilités de formation que m'offre la Ville de Lausanne	40	61	29	71

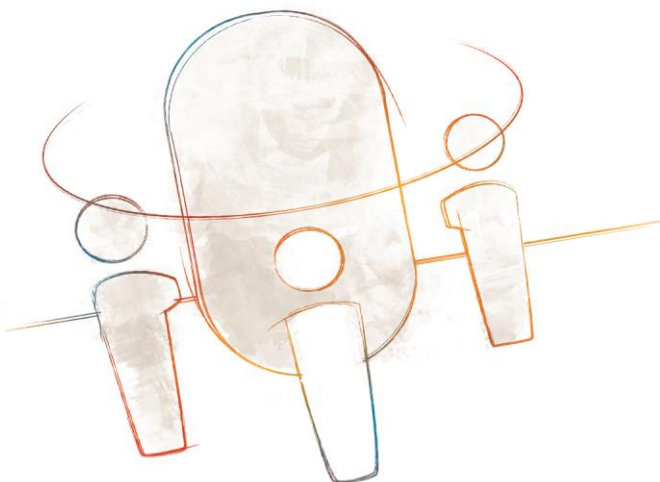


## 10. Résultats service : Service psychologie scolaire

# Ville de Lausanne

Enquête de satisfaction  
Enquête auprès du personnel 2023  
*La parole est à vous !*

*Service Psychologie scolaire*



## A. Contexte et méthodologie

### a. Données techniques

Service : **Service Psychologie scolaire – 71 collaboratrices et collaborateurs** (sur les 1'559 personnes sollicitées de la Direction *Enfance, jeunesse et quartiers*).

### b. b.Taux de participation

Sur les 71 personnes sollicitées pour ce questionnaire, 58 ont répondu.

Cela représente **un taux de participation de 82%** (contre 49% de taux de participation au niveau de la direction).

## B. Résultats détaillés par dimension

### a. Identification et sens au travail

Items	% en désaccord - VdL	% en accord - VdL	% en désaccord - Service	% en accord - Service
1.1 Je suis fier-ère de travailler pour la Ville de Lausanne	16	85	5	94
1.2 Je connais la charte des valeurs de la Ville de Lausanne	25	75	39	61
1.3 Je m'identifie à la mission de service public de la Ville de Lausanne	10	89	11	90
1.4 Les objectifs de mon service me sont connus	12	88	2	99
1.5 Le travail que j'effectue est utile	4	96	2	98
1.6 Actuellement, je trouve du sens à exercer mon métier à la Ville de Lausanne	16	84	7	93

### b. Motivation

#### i. Satisfaction générale

Items	% en désaccord - VdL	% en accord - VdL	% en désaccord - Service	% en accord - Service
2.1 Globalement, je suis satisfait-e dans mon travail	19	81	16	84

## ii. Motivation

Items	% en désaccord - VdL	% en accord - VdL	% en désaccord - Service	% en accord - Service
2.2 Je suis motivé·e à faire mon travail	16	84	5	95
2.3 Je fais ce travail parce que j'ai l'impression de m'accomplir en le faisant	26	73	9	92
2.4 Je fais ce travail parce qu'il me procure une sécurité	22	77	14	86
2.5 Je recommanderais la Ville de Lausanne comme employeur	27	73	9	92
2.6. Je cherche activement d'autres opportunités d'emploi en dehors de la Ville de Lausanne (* item inversé)	77	23	88	12

## c. Accès à l'information

Items	% en désaccord - VdL	% en accord - VdL	% en désaccord - Service	% en accord - Service
3.1 Je reçois les informations dont j'ai besoin pour mener mon travail efficacement	28	72	10	90
3.2 La Ville de Lausanne est efficace dans sa communication au personnel	43	57	11	89
3.3 A l'intérieur de mon service, je peux obtenir une information claire et précise	37	63	9	91
3.4 A l'intérieur de mon équipe, je peux obtenir des informations claires et précises	19	81	10	90

#### d. Contenu du travail et autonomie

Items	% en désaccord - VdL	% en accord - VdL	% en désaccord - Service	% en accord - Service
4.1 J'ai une description de poste claire	20	79	14	86
4.2 Je sais ce que l'on attend de moi dans mon poste de travail	11	88	3	97
4.3 Je me sens suffisamment bien formé-e pour réaliser mes tâches	15	86	19	81
4.4 Mes compétences sont bien utilisées dans le poste que j'occupe	21	79	8	91
4.5 Je dispose de l'autonomie nécessaire pour être efficace	12	88	0	100
4.6 Je suis encouragé-e à proposer des améliorations	27	73	15	85

### e. Charge de travail et procédures

Items	% en désaccord - VdL	% en accord - VdL	% en désaccord - Service	% en accord - Service
5.1 Je dispose du temps nécessaire pour exécuter correctement mon travail	37	63	71	29
5.2 Ma charge de travail m'empêche de faire un travail de qualité (* item inversé)	57	43	50	50
5.3 Je m'ennuie au travail (* item inversé)	89	12	97	4
5.4 Le travail est réparti équitablement au sein de mon équipe	31	69	34	66
5.5 Les règles et procédures sont claires, communes et connues de toutes et de tous	35	65	23	77
5.6 Beaucoup de nos règles et procédures rendent difficile l'exécution de mon travail (* item inversé)	48	51	59	41

## f. Environnement de travail

Items	% en désaccord - VdL	% en accord - VdL	% en désaccord - Service	% en accord - Service
6.1 Mon environnement de travail est adapté aux réalités professionnelles	30	70	25	74
6.2 Mon environnement de travail me permet de préserver ma santé et mon bien-être	38	62	41	58
6.3 Je dispose du matériel nécessaire pour mener à bien mon travail	25	76	26	74
6.4 La Ville de Lausanne propose des actions pour réduire l'utilisation des ressources (comme l'électricité, l'essence, ...)	27	73	15	85
<b>6.5 J'ai déjà eu le sentiment d'être discriminé-e dans mon travail au cours de l'année dernière (* item inversé)</b>	77	22	92	9
6.6 La Ville de Lausanne valorise la diversité de son personnel	16	85	2	99
6.7 La Ville de Lausanne favorise l'inclusion de toutes et de tous au sein de l'administration	13	87	4	96

## g. Conditions d'emploi

Items	% en désaccord - VdL	% en accord - VdL	% en désaccord - Service	% en accord - Service
7.1 Mon horaire me permet de concilier vie professionnelle et vie privée	14	86	5	95
7.2 Je suis régulièrement préoccupé-e par des problèmes du travail en dehors de mes horaires (* item inversé)	56	44	36	64
7.3 Pouvez-vous faire du télétravail ? (n.b. si « oui » alors présentation de la question 7.4)	49	51	89	11
7.4 Le télétravail contribue à mon équilibre vie professionnelle et vie privée	14	86	17	83
7.5 La politique de rémunération de la Ville de Lausanne est juste et équitable	63	36	49	52
7.6 Le salaire que je perçois est en adéquation avec les exigences de mon poste	62	38	62	38
7.7 Je suis satisfait-e des différents avantages que la Ville de Lausanne offre à son personnel (CPCL, Plan de mobilité, Sport Bien-être,...)	30	69	20	81
7.8 La Ville de Lausanne met tout en œuvre pour protéger ma santé au travail	38	63	43	58
7.9 Les conditions de santé et de sécurité sont bonnes au sein de la Ville de Lausanne	25	75	19	81



## h. Encadrement direct

Items	% en désaccord - VdL	% en accord - VdL	% en désaccord - Service	% en accord - Service
8.1 Ma compétence et mon travail sont reconnus par ma supérieure directe ou mon supérieur direct	15	85	5	95
8.2 J'obtiens des feedbacks réguliers de ma supérieure directe ou de mon supérieur direct sur mon travail	30	71	16	84
8.3 Ma supérieure directe ou mon supérieur direct contribue à un esprit d'équipe positif	25	75	2	99
8.4 Ma supérieure directe ou mon supérieur direct réussit facilement à faire collaborer les membres de son équipe	26	74	12	88
8.5 J'entretiens une relation de confiance avec ma supérieure directe ou mon supérieur direct	16	84	7	93
8.6 Ma supérieure directe ou mon supérieur direct m'aide à mener ma tâche à bien	20	80	12	88
8.7 Ma supérieure directe ou mon supérieur direct se sent concerné-e par mon bien-être	22	79	4	96
8.8 Ma supérieure directe ou mon supérieur direct se montre compréhensif-ve lorsque je commets des erreurs	13	87	5	95

## i. Ambiance et relations

Items	% en désaccord - VdL	% en accord - VdL	% en désaccord - Service	% en accord - Service
9.1 L'ambiance de travail au sein de mon équipe est agréable	15	85	13	86
9.2 Entre collègues nous nous entraïdons	10	90	11	89
9.3 Les collègues avec qui je travaille sont amicales et amicaux	6	94	7	93
9.4 Au travail je bénéficie d'un soutien satisfaisant dans les situations difficiles	19	81	13	87

## j. Formation et évolution professionnelle

Items	% en désaccord - VdL	% en accord - VdL	% en désaccord - Service	% en accord - Service
10.1 Je suis satisfait·e de mes possibilités d'évolution professionnelle	45	56	31	69
10.2 Je suis satisfait·e des possibilités de formation que m'offre la Ville de Lausanne	40	61	16	84