

Ville de Lausanne

Enquête de satisfaction
Enquête auprès du personnel 2023
La parole est à vous !

Rapport Résultats –
Direction des Services industriels

Rapport rédigé par Ismat consulting SA,
Remis le 19 février 2024

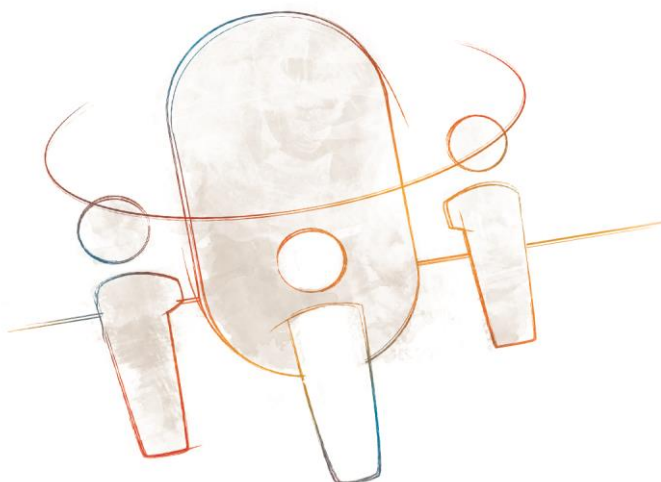


Table des matières

1. Résumé	4
2. Contexte et méthodologie.....	5
2.1. Contexte.....	5
2.2. Données techniques.....	5
2.3. Taux de participation	5
2.4. Confidentialité.....	5
2.5. Avis sur le questionnaire	5
2.6. Seuils de satisfaction et de vigilance.....	6
3. Résultats détaillés par dimension.....	7
3.1. Identification et sens au travail.....	7
3.2. Motivation.....	7
3.2.1. Satisfaction générale	7
3.2.2. Motivation	8
3.3. Accès à l'information.....	8
3.4. Contenu du travail et autonomie	9
3.5. Charge de travail et procédures.....	9
3.6. Environnement de travail	10
3.7. Conditions d'emploi	10
3.8. Encadrement direct.....	11
3.9. Ambiance et relations	12
3.10. Formation et évolution professionnelle.....	12
4. Profil.....	13
5. Résultats service : Secrétariat général SIL	15
6. Résultats service : Service partagés SIL	25
7. Résultats service : Service Commercial	35
8. Résultats service : Service Patrimoine SIL.....	45
9. Résultats service : Service Production et solutions énergétiques.....	55
10. Résultats service : Service réseau SIL	65

Avertissement

Ce rapport s'inscrit dans un ensemble cohérent et global : Ismat décline toute responsabilité en cas de déformation ou utilisation de propos sortis de leur contexte.

1. Résumé

En collaboration avec Ismat Consulting, la Ville de Lausanne, a mené une enquête de satisfaction auprès de l'ensemble de son personnel permanent. Ce rapport se concentre sur les résultats de la Direction des *Services industriels*.

Les données révèlent une satisfaction parmi ses collaboratrices et collaborateurs, mettant en avant leur forte identification à la mission de service public, le sens et l'utilité de leur travail, leur motivation, un climat de travail agréable et un contenu du travail comme sources de satisfaction.

Toutefois, l'enquête a également mis en évidence des domaines de préoccupation, notamment la charge de travail et les conditions d'emploi, y compris la rémunération et les avantages. De plus, des insatisfactions concernant la communication, tant de la part de la Ville envers les employés que dans les échanges internes au sein des services, ont été relevées.

Dans l'ensemble, cette direction affiche un niveau de satisfaction significatif. Cependant, il a aussi été mis en lumière des sources d'insatisfaction. Ainsi, ces résultats positifs ne doivent pas faire oublier l'importance de déployer des mesures permettant de consolider les sources de satisfaction et corriger les dimensions insatisfaisantes, tant au niveau de la Ville, pour les sujets comme la rémunération ou la communication générale, qu'au niveau de la direction et des services, par exemple, pour l'optimisation de la charge de la charge de travail.

2. Contexte et méthodologie

2.1. Contexte¹

La Municipalité de la Ville de Lausanne a décidé de conduire une enquête de satisfaction, sous forme de sondage, auprès de son personnel afin d'identifier, sur la base des résultats, des axes de développement potentiels et mener des actions d'amélioration ciblées en matière de conditions de travail.

Ismat consulting SA a été choisie parmi d'autres prestataires pour mener cette enquête.

Le sondage est conçu de sorte à pouvoir être réutilisé à espaces réguliers pour mesurer l'évolution des problématiques et les retombées des actions mises en œuvre pour diminuer les sources d'insatisfaction.

2.2. Données techniques

Direction : **Services industriels – 552 collaboratrices et collaborateurs** (sur les 5'571 personnes sollicitées au niveau de la Ville de Lausanne).

2.3. Taux de participation

Sur les 552 personnes sollicitées pour ce questionnaire, 300 ont répondu.

Cela représente **un taux de participation de 54%** (contre 57% de taux de participation au niveau de la Ville de Lausanne).

2.4. Confidentialité

Des logins d'accès personnels et confidentiels ont été créés et distribués aléatoirement, par courriel et courrier papier.

Aucune exploitation des résultats dans la banque de données n'est possible pour des catégories de réponses regroupant un nombre de personnes inférieur à 7 : l'interface se bloque automatiquement.

Il est strictement impossible, pour la Ville de Lausanne et pour Ismat, de relier un login à une personne.

2.5. Avis sur le questionnaire

Les participantes et participants sont fortement satisfaits du questionnaire : 95% le trouvent de la bonne longueur ; 99% le jugent facile à comprendre ; et 87% estiment que les questions sont pertinentes.

¹ Basé sur l'offre

De plus, une majorité (79%) a exprimé de l'intérêt pour la démarche, et un impressionnant 89% souhaitent voir cette démarche renouvelée.




2.6. Seuils de satisfaction et de vigilance

Les questions dont le total des réponses indique une **approbation** supérieure ou égale à **80%** sont des **sources de satisfaction significatives**.

Les résultats indiquant une **approbation** dépassant **90%** sont particulièrement positifs et relèvent **une satisfaction majeure**.

Les questions dont le total des réponses indique un **désaccord** supérieur ou égal à **30%** sont des **zones de vigilance significatives**.

Les résultats dépassant le taux de **désaccord** de **40%** relèvent une **insatisfaction majeure**.

	90% en accord
	80% en accord
	30% en désaccord
	40% en désaccord

Avertissement :

- **Les items marqués d'un astérisque (*)** sont inversés, ce qui signifie que l'accord indique une insatisfaction sur la dimension mesurée, tandis que le désaccord démontre une satisfaction.
- **Le système de paramétrage des arrondis choisi** peut amener une variabilité de +/- 1% dans les totaux de réponse. Ceci permet de faire ressortir au plus vite les seuils de vigilance à identifier (dès 29,1%).

3. Résultats détaillés par dimension

3.1. Identification et sens au travail

Items	% en désaccord - VdL	% en accord - VdL	% en désaccord - Direction	% en accord - Direction
1.1 Je suis fier·ère de travailler pour la Ville de Lausanne	16	85	17	83
1.2 Je connais la charte des valeurs de la Ville de Lausanne	25	75	16	84
1.3 Je m'identifie à la mission de service public de la Ville de Lausanne	10	89	10	90
1.4 Les objectifs de mon service me sont connus	12	88	13	87
1.5 Le travail que j'effectue est utile	4	96	2	98
1.6 Actuellement, je trouve du sens à exercer mon métier à la Ville de Lausanne	16	84	11	89

3.2. Motivation

3.2.1. Satisfaction générale

Items	% en désaccord - VdL	% en accord - VdL	% en désaccord - Direction	% en accord - Direction
2.1 Globalement, je suis satisfait·e dans mon travail	19	81	14	86

3.2.2. Motivation

Items	% en désaccord - VdL	% en accord - VdL	% en désaccord - Direction	% en accord - Direction
2.2 Je suis motivé-e à faire mon travail	16	84	13	86
2.3 Je fais ce travail parce que j'ai l'impression de m'accomplir en le faisant	26	73	26	74
2.4 Je fais ce travail parce qu'il me procure une sécurité	22	77	24	75
2.5 Je recommanderais la Ville de Lausanne comme employeur	27	73	26	75
2.6. Je cherche activement d'autres opportunités d'emploi en dehors de la Ville de Lausanne (* <i>item inversé</i>)	77	23	81	18

3.3. Accès à l'information

Items	% en désaccord - VdL	% en accord - VdL	% en désaccord - Direction	% en accord - Direction
3.1 Je reçois les informations dont j'ai besoin pour mener mon travail efficacement	28	72	27	73
3.2 La Ville de Lausanne est efficace dans sa communication au personnel	43	57	40	60
3.3 A l'intérieur de mon service, je peux obtenir une information claire et précise	37	63	32	69
3.4 A l'intérieur de mon équipe, je peux obtenir des informations claires et précises	19	81	15	84

3.4. Contenu du travail et autonomie

Items	% en désaccord - VdL	% en accord - VdL	% en désaccord - Direction	% en accord - Direction
4.1 J'ai une description de poste claire	20	79	19	81
4.2 Je sais ce que l'on attend de moi dans mon poste de travail	11	88	10	90
4.3 Je me sens suffisamment bien formé-e pour réaliser mes tâches	15	86	13	88
4.4 Mes compétences sont bien utilisées dans le poste que j'occupe	21	79	23	77
4.5 Je dispose de l'autonomie nécessaire pour être efficace	12	88	7	94
4.6 Je suis encouragé-e à proposer des améliorations	27	73	18	82

3.5. Charge de travail et procédures

Items	% en désaccord - VdL	% en accord - VdL	% en désaccord - Direction	% en accord - Direction
5.1 Je dispose du temps nécessaire pour exécuter correctement mon travail	37	63	26	74
5.2 Ma charge de travail m'empêche de faire un travail de qualité (* <i>item inversé</i>)	57	43	68	32
5.3 Je m'ennuie au travail (* <i>item inversé</i>)	89	12	87	13
5.4 Le travail est réparti équitablement au sein de mon équipe	31	69	25	75
5.5 Les règles et procédures sont claires, communes et connues de toutes et de tous	35	65	38	62
5.6 Beaucoup de nos règles et procédures rendent difficile l'exécution de mon travail (* <i>item inversé</i>)	48	51	48	52

3.6. Environnement de travail

Items	% en désaccord - VdL	% en accord - VdL	% en désaccord - Direction	% en accord - Direction
6.1 Mon environnement de travail est adapté aux réalités professionnelles	30	70	23	77
6.2 Mon environnement de travail me permet de préserver ma santé et mon bien-être	38	62	21	79
6.3 Je dispose du matériel nécessaire pour mener à bien mon travail	25	76	18	82
6.4 La Ville de Lausanne propose des actions pour réduire l'utilisation des ressources (comme l'électricité, l'essence, ...)	27	73	24	76
6.5 J'ai déjà eu le sentiment d'être discriminé·e dans mon travail au cours de l'année dernière (* item inversé)	77	22	83	17
6.6 La Ville de Lausanne valorise la diversité de son personnel	16	85	17	82
6.7 La Ville de Lausanne favorise l'inclusion de toutes et de tous au sein de l'administration	13	87	10	89

3.7. Conditions d'emploi

Items	% en désaccord - VdL	% en accord - VdL	% en désaccord - Direction	% en accord - Direction
7.1 Mon horaire me permet de concilier vie professionnelle et vie privée	14	86	6	94
7.2 Je suis régulièrement préoccupé·e par des problèmes du travail en dehors de mes horaires (* item inversé)	56	44	66	35
7.3 Pouvez-vous faire du télétravail ? (n.b. si « oui » alors présentation de la question 7.4)	49	51	24	76
7.4 Le télétravail contribue à mon équilibre vie professionnelle et vie privée	14	86	10	90
7.5 La politique de rémunération de la Ville de Lausanne est juste et équitable	63	36	69	30
7.6 Le salaire que je perçois est en adéquation avec les exigences de mon poste	62	38	65	35
7.7 Je suis satisfait·e des différents avantages que la Ville de Lausanne offre à son personnel (CPCL, Plan de mobilité, Sport Bien-être,...)	30	69	34	67
7.8 La Ville de Lausanne met tout en œuvre pour protéger ma santé au travail	38	63	25	75
7.9 Les conditions de santé et de sécurité sont bonnes au sein de la Ville de Lausanne	25	75	15	86

3.8. Encadrement direct

Items	% en désaccord - VdL	% en accord - VdL	% en désaccord - Direction	% en accord - Direction
8.1 Ma compétence et mon travail sont reconnus par ma supérieure directe ou mon supérieur direct	15	85	12	88
8.2 J'obtiens des feedbacks réguliers de ma supérieure directe ou de mon supérieur direct sur mon travail	30	71	24	76
8.3 Ma supérieure directe ou mon supérieur direct contribue à un esprit d'équipe positif	25	75	20	79
8.4 Ma supérieure directe ou mon supérieur direct réussit facilement à faire collaborer les membres de son équipe	26	74	22	78
8.5 J'entretiens une relation de confiance avec ma supérieure directe ou mon supérieur direct	16	84	14	87
8.6 Ma supérieure directe ou mon supérieur direct m'aide à mener ma tâche à bien	20	80	15	85
8.7 Ma supérieure directe ou mon supérieur direct se sent concerné-e par mon bien-être	22	79	16	84
8.8 Ma supérieure directe ou mon supérieur direct se montre compréhensif-ve lorsque je commets des erreurs	13	87	10	90

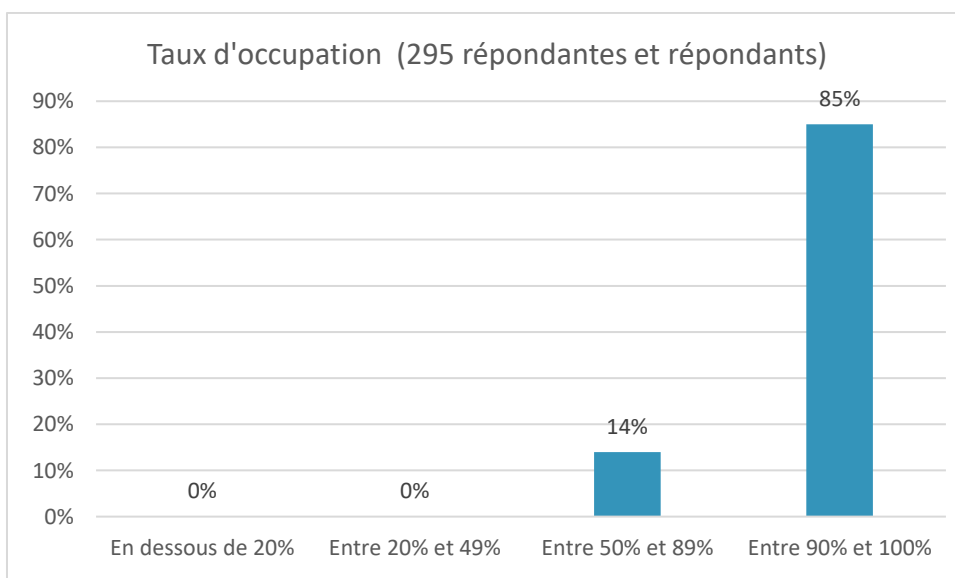
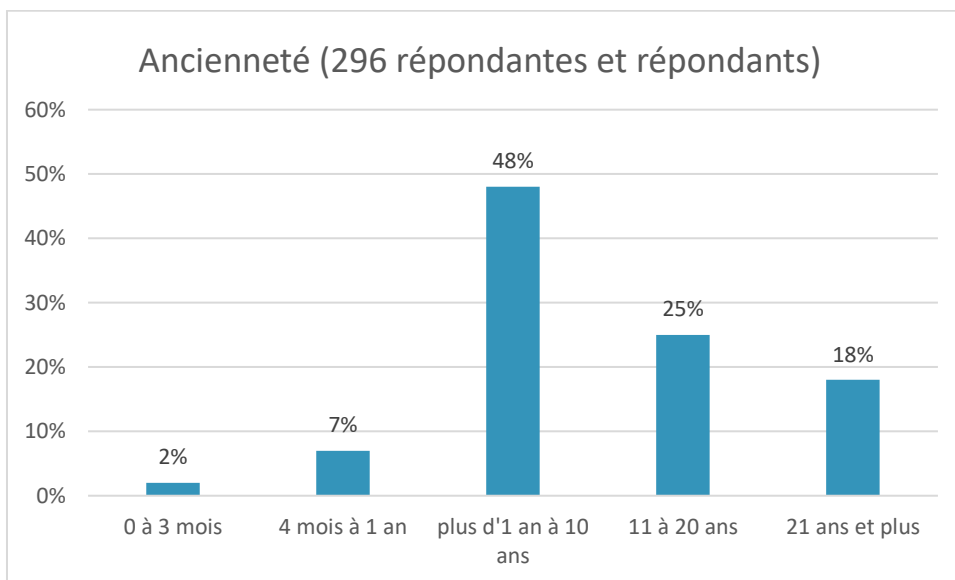
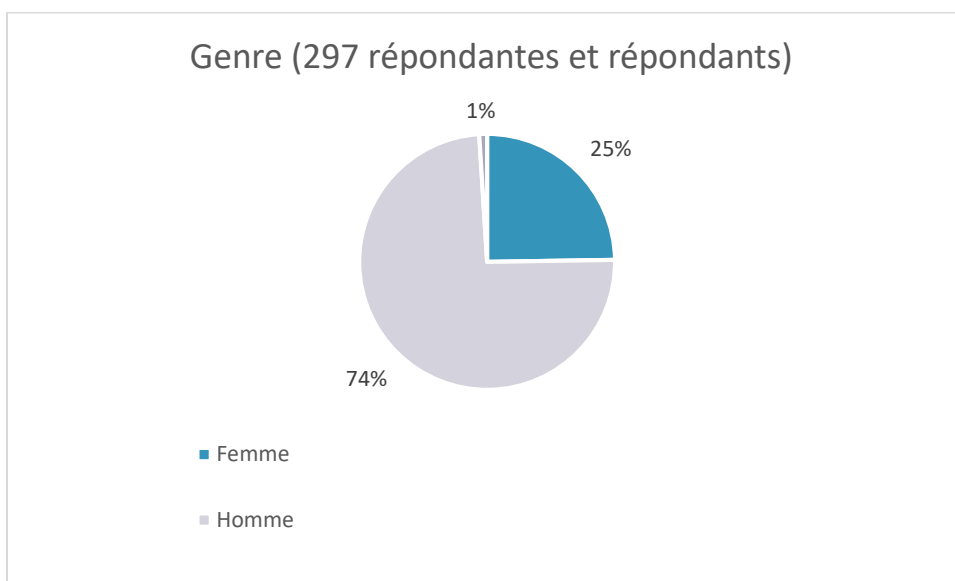
3.9. Ambiance et relations

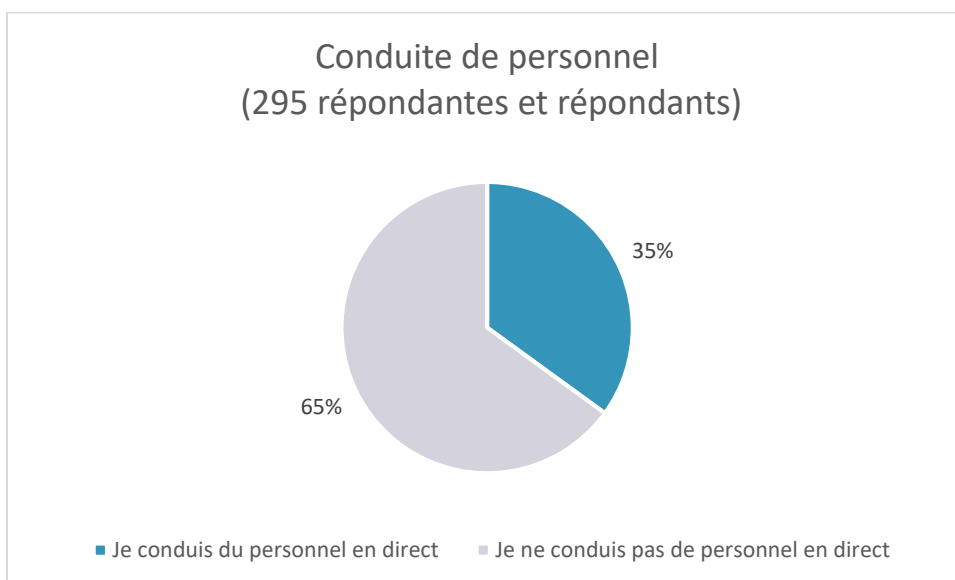
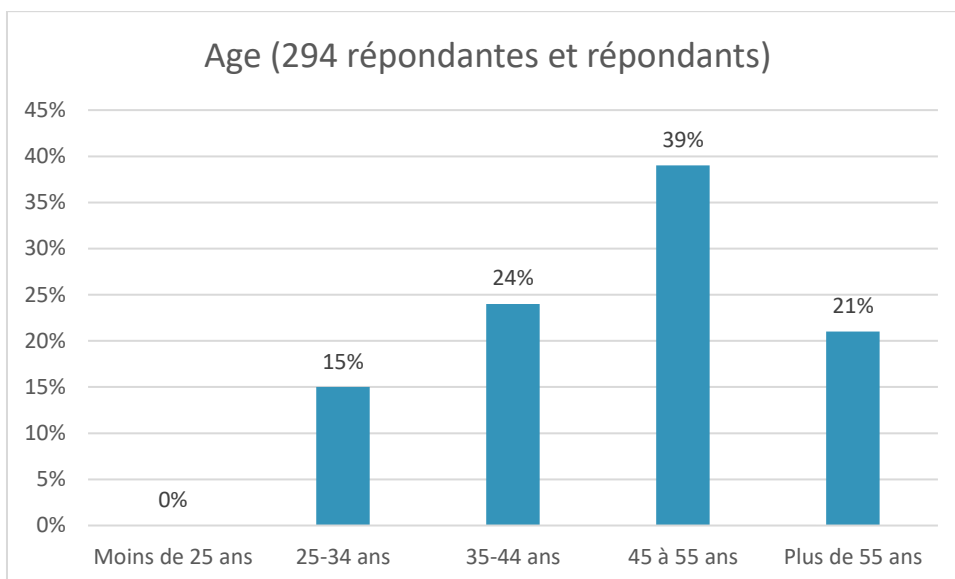
Items	% en désaccord - VdL	% en accord - VdL	% en désaccord - Direction	% en accord - Direction
9.1 L'ambiance de travail au sein de mon équipe est agréable	15	85	9	91
9.2 Entre collègues nous nous entraïdons	10	90	10	90
9.3 Les collègues avec qui je travaille sont amicales et amicaux	6	94	6	94
9.4 Au travail je bénéficie d'un soutien satisfaisant dans les situations difficiles	19	81	17	84

3.10. Formation et évolution professionnelle

Items	% en désaccord - VdL	% en accord - VdL	% en désaccord - Direction	% en accord - Direction
10.1 Je suis satisfait-e de mes possibilités d'évolution professionnelle	44	56	42	58
10.2 Je suis satisfait-e des possibilités de formation que m'offre la Ville de Lausanne	32	69	26	73

4. Profil



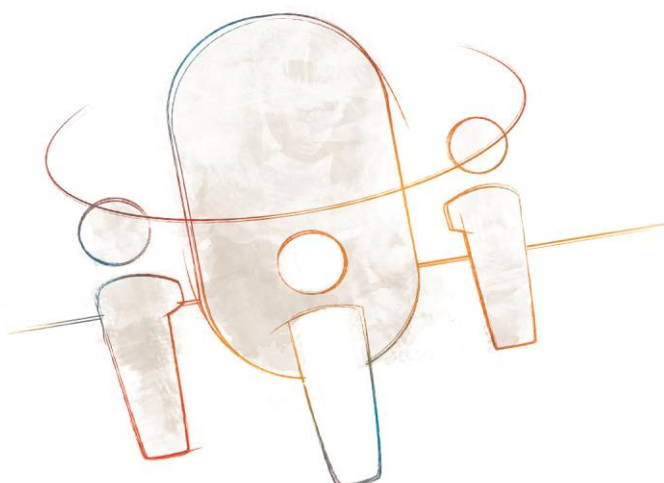


5. Résultats service : Secrétariat général SIL

Ville de Lausanne

Enquête de satisfaction
Enquête auprès du personnel 2023
La parole est à vous !

Secrétariat général SIL



A. Contexte et méthodologie

a. Données techniques

Service : **Service Secrétariat général SIL – 40 collaborateurs** (sur les 552 collaborateurs sollicités de la direction Services industriels).

b. Taux de participation

Sur les 40 personnes sollicitées pour ce questionnaire, 27 ont répondu.

Cela représente **un taux de participation de 68%** (contre 54% de taux de participation au niveau de la Direction).

B. Résultats détaillés par dimension

a. Identification et sens au travail

Items	% en désaccord - VdL	% en accord - VdL	% en désaccord - Service	% en accord - Service
1.1 Je suis fier-ère de travailler pour la Ville de Lausanne	16	85	7	93
1.2 Je connais la charte des valeurs de la Ville de Lausanne	25	75	30	70
1.3 Je m'identifie à la mission de service public de la Ville de Lausanne	10	89	11	89
1.4 Les objectifs de mon service me sont connus	12	88	19	81
1.5 Le travail que j'effectue est utile	4	96	4	96
1.6 Actuellement, je trouve du sens à exercer mon métier à la Ville de Lausanne	16	84	7	93

b. Motivation

Satisfaction générale

Items	% en désaccord - VdL	% en accord - VdL	% en désaccord - Service	% en accord - Service
2.1 Globalement, je suis satisfait-e dans mon travail	19	81	7	93

Motivation

Items	% en désaccord - VdL	% en accord - VdL	% en désaccord - Service	% en accord - Service
2.2 Je suis motivé-e à faire mon travail	16	84	7	93
2.3 Je fais ce travail parce que j'ai l'impression de m'accomplir en le faisant	26	73	15	85
2.4 Je fais ce travail parce qu'il me procure une sécurité	22	77	22	78
2.5 Je recommanderais la Ville de Lausanne comme employeur	27	73	22	78
2.6. Je cherche activement d'autres opportunités d'emploi en dehors de la Ville de Lausanne (* item inversé)	77	23	81	19

c. Accès à l'information

Items	% en désaccord - VdL	% en accord - VdL	% en désaccord - Service	% en accord - Service
3.1 Je reçois les informations dont j'ai besoin pour mener mon travail efficacement	28	72	19	81
3.2 La Ville de Lausanne est efficace dans sa communication au personnel	43	57	33	67
3.3 A l'intérieur de mon service, je peux obtenir une information claire et précise	37	63	22	78
3.4 A l'intérieur de mon équipe, je peux obtenir des informations claires et précises	19	81	19	81

d. Contenu du travail et autonomie

Items	% en désaccord - VdL	% en accord - VdL	% en désaccord - Service	% en accord - Service
4.1 J'ai une description de poste claire	20	79	22	78
4.2 Je sais ce que l'on attend de moi dans mon poste de travail	11	88	19	81
4.3 Je me sens suffisamment bien formé-e pour réaliser mes tâches	15	86	11	89
4.4 Mes compétences sont bien utilisées dans le poste que j'occupe	21	79	15	85
4.5 Je dispose de l'autonomie nécessaire pour être efficace	12	88	4	96
4.6 Je suis encouragé-e à proposer des améliorations	27	73	19	81

e. Charge de travail et procédures

Items	% en désaccord - VdL	% en accord - VdL	% en désaccord - Service	% en accord - Service
5.1 Je dispose du temps nécessaire pour exécuter correctement mon travail	37	63	26	74
5.2 Ma charge de travail m'empêche de faire un travail de qualité (* item inversé)	57	43	67	33
5.3 Je m'ennuie au travail (* item inversé)	89	12	89	11
5.4 Le travail est réparti équitablement au sein de mon équipe	31	69	26	74
5.5 Les règles et procédures sont claires, communes et connues de toutes et de tous	35	65	41	59
5.6 Beaucoup de nos règles et procédures rendent difficile l'exécution de mon travail (* item inversé)	48	51	41	59

f. Environnement de travail

Items	% en désaccord - VdL	% en accord - VdL	% en désaccord - Service	% en accord - Service
6.1 Mon environnement de travail est adapté aux réalités professionnelles	30	70	11	89
6.2 Mon environnement de travail me permet de préserver ma santé et mon bien-être	38	62	19	81
6.3 Je dispose du matériel nécessaire pour mener à bien mon travail	25	76	19	81
6.4 La Ville de Lausanne propose des actions pour réduire l'utilisation des ressources (comme l'électricité, l'essence, ...)	27	73	8	92
6.5 J'ai déjà eu le sentiment d'être discriminé-e dans mon travail au cours de l'année dernière (* item inversé)	77	22	77	23
6.6 La Ville de Lausanne valorise la diversité de son personnel	16	85	12	88
6.7 La Ville de Lausanne favorise l'inclusion de toutes et de tous au sein de l'administration	13	87	16	84

g. Conditions d'emploi

Items	% en désaccord - VdL	% en accord - VdL	% en désaccord - Service	% en accord - Service
7.1 Mon horaire me permet de concilier vie professionnelle et vie privée	14	86	4	96
7.2 Je suis régulièrement préoccupé-e par des problèmes du travail en dehors de mes horaires (* item inversé)	56	44	70	30
<i>7.3 Pouvez-vous faire du télétravail ? (n.b. si « oui » alors présentation de la question 7.4)</i>	49	51	16	84
7.4 Le télétravail contribue à mon équilibre vie professionnelle et vie privée	14	86	19	81
7.5 La politique de rémunération de la Ville de Lausanne est juste et équitable	63	36	65	35
7.6 Le salaire que je perçois est en adéquation avec les exigences de mon poste	62	38	56	44
7.7 Je suis satisfait-e des différents avantages que la Ville de Lausanne offre à son personnel (CPCL, Plan de mobilité, Sport Bien-être,...)	30	69	41	59
7.8 La Ville de Lausanne met tout en œuvre pour protéger ma santé au travail	38	63	19	81
7.9 Les conditions de santé et de sécurité sont bonnes au sein de la Ville de Lausanne	25	75	7	93

h. Encadrement direct

Items	% en désaccord - VdL	% en accord - VdL	% en désaccord - Service	% en accord - Service
8.1 Ma compétence et mon travail sont reconnus par ma supérieure directe ou mon supérieur direct	15	85	11	89
8.2 J'obtiens des feedbacks réguliers de ma supérieure directe ou de mon supérieur direct sur mon travail	30	71	30	70
8.3 Ma supérieure directe ou mon supérieur direct contribue à un esprit d'équipe positif	25	75	22	78
8.4 Ma supérieure directe ou mon supérieur direct réussit facilement à faire collaborer les membres de son équipe	26	74	22	78
8.5 J'entretiens une relation de confiance avec ma supérieure directe ou mon supérieur direct	16	84	11	89
8.6 Ma supérieure directe ou mon supérieur direct m'aide à mener ma tâche à bien	20	80	11	89
8.7 Ma supérieure directe ou mon supérieur direct se sent concerné-e par mon bien-être	22	79	4	96
8.8 Ma supérieure directe ou mon supérieur direct se montre compréhensif-ve lorsque je commets des erreurs	13	87	8	92

i. Ambiance et relations

Items	% en désaccord - VdL	% en accord - VdL	% en désaccord - Service	% en accord - Service
9.1 L'ambiance de travail au sein de mon équipe est agréable	15	85	7	93
9.2 Entre collègues nous nous entraïdons	10	90	7	93
9.3 Les collègues avec qui je travaille sont amicales et amicaux	6	94	4	96
9.4 Au travail je bénéficie d'un soutien satisfaisant dans les situations difficiles	19	81	23	77

j. Formation et évolution professionnelle

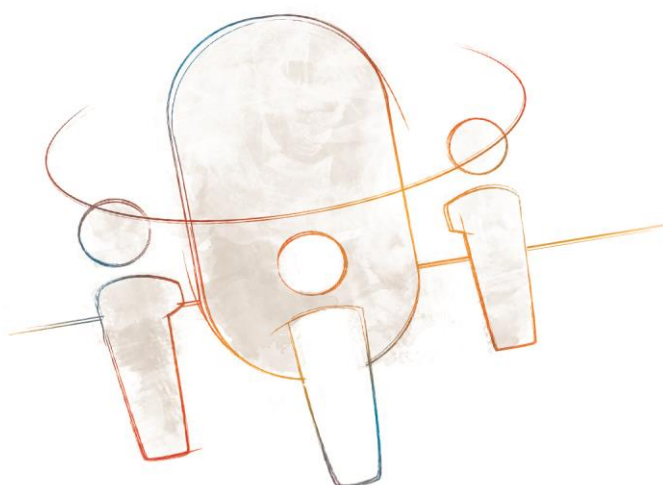
Items	% en désaccord - VdL	% en accord - VdL	% en désaccord - Service	% en accord - Service
10.1 Je suis satisfait-e de mes possibilités d'évolution professionnelle	45	56	41	59
10.2 Je suis satisfait-e des possibilités de formation que m'offre la Ville de Lausanne	40	61	11	89

6. Résultats service : Service partagés SIL

Ville de Lausanne

Enquête de satisfaction
Enquête auprès du personnel 2023
La parole est à vous !

Services partagés SIL



A. Contexte et méthodologie

a. Données techniques

Service : **Services partagés SIL – 66 collaboratrices et collaborateurs** (sur les 552 personnes sollicitées de la Direction des *Services industriels*).

b. Taux de participation

Sur les 66 personnes sollicitées pour ce questionnaire, 43 ont répondu.

Cela représente **un taux de participation de 65%** (contre 54% de taux de participation au niveau de la direction).

B. Résultats détaillés par dimension

a. Identification et sens au travail

Items	% en désaccord - VdL	% en accord - VdL	% en désaccord - Service	% en accord - Service
1.1 Je suis fier-ère de travailler pour la Ville de Lausanne	16	85	35	65
1.2 Je connais la charte des valeurs de la Ville de Lausanne	25	75	26	74
1.3 Je m'identifie à la mission de service public de la Ville de Lausanne	10	89	14	86
1.4 Les objectifs de mon service me sont connus	12	88	5	95
1.5 Le travail que j'effectue est utile	4	96	0	100
1.6 Actuellement, je trouve du sens à exercer mon métier à la Ville de Lausanne	16	84	14	86

b. Motivation

i. Satisfaction générale

Items	% en désaccord - VdL	% en accord - VdL	% en désaccord - Service	% en accord - Service
2.1 Globalement, je suis satisfait-e dans mon travail	19	81	5	95

ii. Motivation

Items	% en désaccord - VdL	% en accord - VdL	% en désaccord - Service	% en accord - Service
2.2 Je suis motivé-e à faire mon travail	16	84	5	95
2.3 Je fais ce travail parce que j'ai l'impression de m'accomplir en le faisant	26	73	26	74
2.4 Je fais ce travail parce qu'il me procure une sécurité	22	77	33	67
2.5 Je recommanderais la Ville de Lausanne comme employeur	27	73	28	72
2.6. Je cherche activement d'autres opportunités d'emploi en dehors de la Ville de Lausanne (* item inversé)	77	23	86	14

c. Accès à l'information

Items	% en désaccord - VdL	% en accord - VdL	% en désaccord - Service	% en accord - Service
3.1 Je reçois les informations dont j'ai besoin pour mener mon travail efficacement	28	72	28	72
3.2 La Ville de Lausanne est efficace dans sa communication au personnel	43	57	53	47
3.3 A l'intérieur de mon service, je peux obtenir une information claire et précise	37	63	26	74
3.4 A l'intérieur de mon équipe, je peux obtenir des informations claires et précises	19	81	7	93

d. Contenu du travail et autonomie

Items	% en désaccord - VdL	% en accord - VdL	% en désaccord - Service	% en accord - Service
4.1 J'ai une description de poste claire	20	79	9	91
4.2 Je sais ce que l'on attend de moi dans mon poste de travail	11	88	2	98
4.3 Je me sens suffisamment bien formé-e pour réaliser mes tâches	15	86	2	98
4.4 Mes compétences sont bien utilisées dans le poste que j'occupe	21	79	16	84
4.5 Je dispose de l'autonomie nécessaire pour être efficace	12	88	2	98
4.6 Je suis encouragé-e à proposer des améliorations	27	73	7	93

e. Charge de travail et procédures

Items	% en désaccord - VdL	% en accord - VdL	% en désaccord - Service	% en accord - Service
5.1 Je dispose du temps nécessaire pour exécuter correctement mon travail	37	63	12	88
5.2 Ma charge de travail m'empêche de faire un travail de qualité (* item inversé)	57	43	86	14
5.3 Je m'ennuie au travail (* item inversé)	89	12	91	9
5.4 Le travail est réparti équitablement au sein de mon équipe	31	69	14	86
5.5 Les règles et procédures sont claires, communes et connues de toutes et de tous	35	65	33	67
5.6 Beaucoup de nos règles et procédures rendent difficile l'exécution de mon travail (* item inversé)	48	51	53	47

f. Environnement de travail

Items	% en désaccord - VdL	% en accord - VdL	% en désaccord - Service	% en accord - Service
6.1 Mon environnement de travail est adapté aux réalités professionnelles	30	70	19	81
6.2 Mon environnement de travail me permet de préserver ma santé et mon bien-être	38	62	7	93
6.3 Je dispose du matériel nécessaire pour mener à bien mon travail	25	76	19	81
6.4 La Ville de Lausanne propose des actions pour réduire l'utilisation des ressources (comme l'électricité, l'essence, ...)	27	73	26	74
6.5 J'ai déjà eu le sentiment d'être discriminé-e dans mon travail au cours de l'année dernière (* item inversé)	77	22	91	9
6.6 La Ville de Lausanne valorise la diversité de son personnel	16	85	23	77
6.7 La Ville de Lausanne favorise l'inclusion de toutes et de tous au sein de l'administration	13	87	9	91

g. Conditions d'emploi

Items	% en désaccord - VdL	% en accord - VdL	% en désaccord - Service	% en accord - Service
7.1 Mon horaire me permet de concilier vie professionnelle et vie privée	14	86	2	98
7.2 Je suis régulièrement préoccupé-e par des problèmes du travail en dehors de mes horaires (* item inversé)	56	44	63	37
7.3 Pouvez-vous faire du télétravail ? (n.b. si « oui » alors présentation de la question 7.4)	49	51	14	86
7.4 Le télétravail contribue à mon équilibre vie professionnelle et vie privée	14	86	6	94
7.5 La politique de rémunération de la Ville de Lausanne est juste et équitable	63	36	72	28
7.6 Le salaire que je perçois est en adéquation avec les exigences de mon poste	62	38	60	40
7.7 Je suis satisfait-e des différents avantages que la Ville de Lausanne offre à son personnel (CPCL, Plan de mobilité, Sport Bien-être,...)	30	69	37	63
7.8 La Ville de Lausanne met tout en œuvre pour protéger ma santé au travail	38	63	30	70
7.9 Les conditions de santé et de sécurité sont bonnes au sein de la Ville de Lausanne	25	75	14	86

h. Encadrement direct

Items	% en désaccord - VdL	% en accord - VdL	% en désaccord - Service	% en accord - Service
8.1 Ma compétence et mon travail sont reconnus par ma supérieure directe ou mon supérieur direct	15	85	7	93
8.2 J'obtiens des feedbacks réguliers de ma supérieure directe ou de mon supérieur direct sur mon travail	30	71	23	77
8.3 Ma supérieure directe ou mon supérieur direct contribue à un esprit d'équipe positif	25	75	19	81
8.4 Ma supérieure directe ou mon supérieur direct réussit facilement à faire collaborer les membres de son équipe	26	74	14	86
8.5 J'entretiens une relation de confiance avec ma supérieure directe ou mon supérieur direct	16	84	9	91
8.6 Ma supérieure directe ou mon supérieur direct m'aide à mener ma tâche à bien	20	80	9	91
8.7 Ma supérieure directe ou mon supérieur direct se sent concerné-e par mon bien-être	22	79	12	88
8.8 Ma supérieure directe ou mon supérieur direct se montre compréhensif-ve lorsque je commets des erreurs	13	87	7	93

i. Ambiance et relations

Items	% en désaccord - VdL	% en accord - VdL	% en désaccord - Service	% en accord - Service
9.1 L'ambiance de travail au sein de mon équipe est agréable	15	85	2	98
9.2 Entre collègues nous nous entraisons	10	90	0	100
9.3 Les collègues avec qui je travaille sont amicales et amicaux	6	94	5	95
9.4 Au travail je bénéficie d'un soutien satisfaisant dans les situations difficiles	19	81	5	95

j. Formation et évolution professionnelle

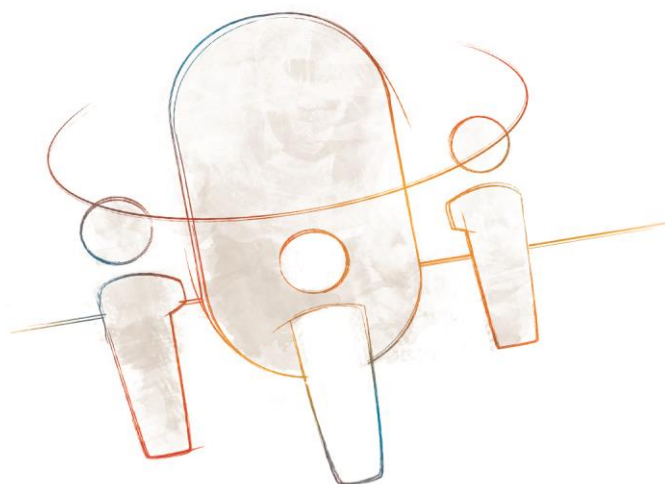
Items	% en désaccord - VdL	% en accord - VdL	% en désaccord - Service	% en accord - Service
10.1 Je suis satisfait-e de mes possibilités d'évolution professionnelle	45	56	40	60
10.2 Je suis satisfait-e des possibilités de formation que m'offre la Ville de Lausanne	40	61	19	81

7. Résultats service : Service Commercial

Ville de Lausanne

Enquête de satisfaction
Enquête auprès du personnel 2023
La parole est à vous !

Service Commercial



A. Contexte et méthodologie

a. Données techniques

Service : **Service Commercial** – **95 collaboratrices et collaborateurs** (sur les 552 personnes sollicitées de la Direction des *Services industriels*).

b. Taux de participation

Sur les 95 personnes sollicitées pour ce questionnaire, 52 ont répondu.

Cela représente **un taux de participation de 55%** (contre 54% de taux de participation au niveau de la direction).

B. Résultats détaillés par dimension

a. Identification et sens au travail

Items	% en désaccord - VdL	% en accord - VdL	% en désaccord - Service	% en accord - Service
1.1 Je suis fier-ère de travailler pour la Ville de Lausanne	16	85	13	87
1.2 Je connais la charte des valeurs de la Ville de Lausanne	25	75	12	88
1.3 Je m'identifie à la mission de service public de la Ville de Lausanne	10	89	10	90
1.4 Les objectifs de mon service me sont connus	12	88	13	87
1.5 Le travail que j'effectue est utile	4	96	0	100
1.6 Actuellement, je trouve du sens à exercer mon métier à la Ville de Lausanne	16	84	12	88

b. Motivation

Satisfaction générale

Items	% en désaccord - VdL	% en accord - VdL	% en désaccord - Service	% en accord - Service
2.1 Globalement, je suis satisfait-e dans mon travail	19	81	15	85

Motivation

Items	% en désaccord - VdL	% en accord - VdL	% en désaccord - Service	% en accord - Service
2.2 Je suis motivé-e à faire mon travail	16	84	12	88
2.3 Je fais ce travail parce que j'ai l'impression de m'accomplir en le faisant	26	73	38	62
2.4 Je fais ce travail parce qu'il me procure une sécurité	22	77	21	79
2.5 Je recommanderais la Ville de Lausanne comme employeur	27	73	24	76
2.6. Je cherche activement d'autres opportunités d'emploi en dehors de la Ville de Lausanne (* item inversé)	77	23	85	15

c. Accès à l'information

Items	% en désaccord - VdL	% en accord - VdL	% en désaccord - Service	% en accord - Service
3.1 Je reçois les informations dont j'ai besoin pour mener mon travail efficacement	28	72	35	65
3.2 La Ville de Lausanne est efficace dans sa communication au personnel	43	57	38	62
3.3 A l'intérieur de mon service, je peux obtenir une information claire et précise	37	63	33	67
3.4 A l'intérieur de mon équipe, je peux obtenir des informations claires et précises	19	81	16	84

d. Contenu du travail et autonomie

Items	% en désaccord - VdL	% en accord - VdL	% en désaccord - Service	% en accord - Service
4.1 J'ai une description de poste claire	20	79	15	85
4.2 Je sais ce que l'on attend de moi dans mon poste de travail	11	88	8	92
4.3 Je me sens suffisamment bien formé-e pour réaliser mes tâches	15	86	17	83
4.4 Mes compétences sont bien utilisées dans le poste que j'occupe	21	79	27	73
4.5 Je dispose de l'autonomie nécessaire pour être efficace	12	88	10	90
4.6 Je suis encouragé-e à proposer des améliorations	27	73	10	90

e. Charge de travail et procédures

Items	% en désaccord - VdL	% en accord - VdL	% en désaccord - Service	% en accord - Service
5.1 Je dispose du temps nécessaire pour exécuter correctement mon travail	37	63	35	65
5.2 Ma charge de travail m'empêche de faire un travail de qualité (* item inversé)	57	43	60	40
5.3 Je m'ennuie au travail (* item inversé)	89	12	88	12
5.4 Le travail est réparti équitablement au sein de mon équipe	31	69	33	67
5.5 Les règles et procédures sont claires, communes et connues de toutes et de tous	35	65	44	56
5.6 Beaucoup de nos règles et procédures rendent difficile l'exécution de mon travail (* item inversé)	48	51	48	52

f. Environnement de travail

Items	% en désaccord - VdL	% en accord - VdL	% en désaccord - Service	% en accord - Service
6.1 Mon environnement de travail est adapté aux réalités professionnelles	30	70	29	71
6.2 Mon environnement de travail me permet de préserver ma santé et mon bien-être	38	62	27	73
6.3 Je dispose du matériel nécessaire pour mener à bien mon travail	25	76	19	81
6.4 La Ville de Lausanne propose des actions pour réduire l'utilisation des ressources (comme l'électricité, l'essence, ...)	27	73	26	74
6.5 J'ai déjà eu le sentiment d'être discriminé-e dans mon travail au cours de l'année dernière (* item inversé)	77	22	81	19
6.6 La Ville de Lausanne valorise la diversité de son personnel	16	85	14	86
6.7 La Ville de Lausanne favorise l'inclusion de toutes et de tous au sein de l'administration	13	87	2	98

g. Conditions d'emploi

Items	% en désaccord - VdL	% en accord - VdL	% en désaccord - Service	% en accord - Service
7.1 Mon horaire me permet de concilier vie professionnelle et vie privée	14	86	4	96
7.2 Je suis régulièrement préoccupé-e par des problèmes du travail en dehors de mes horaires (* item inversé)	56	44	63	37
7.3 Pouvez-vous faire du télétravail ? (n.b. si « oui » alors présentation de la question 7.4)	49	51	14	86
7.4 Le télétravail contribue à mon équilibre vie professionnelle et vie privée	14	86	7	93
7.5 La politique de rémunération de la Ville de Lausanne est juste et équitable	63	36	56	44
7.6 Le salaire que je perçois est en adéquation avec les exigences de mon poste	62	38	63	37
7.7 Je suis satisfait-e des différents avantages que la Ville de Lausanne offre à son personnel (CPCL, Plan de mobilité, Sport Bien-être,...)	30	69	31	69
7.8 La Ville de Lausanne met tout en œuvre pour protéger ma santé au travail	38	63	33	67
7.9 Les conditions de santé et de sécurité sont bonnes au sein de la Ville de Lausanne	25	75	19	81

h. Encadrement direct

Items	% en désaccord - VdL	% en accord - VdL	% en désaccord - Service	% en accord - Service
8.1 Ma compétence et mon travail sont reconnus par ma supérieure directe ou mon supérieur direct	15	85	10	90
8.2 J'obtiens des feedbacks réguliers de ma supérieure directe ou de mon supérieur direct sur mon travail	30	71	23	77
8.3 Ma supérieure directe ou mon supérieur direct contribue à un esprit d'équipe positif	25	75	21	79
8.4 Ma supérieure directe ou mon supérieur direct réussit facilement à faire collaborer les membres de son équipe	26	74	19	81
8.5 J'entretiens une relation de confiance avec ma supérieure directe ou mon supérieur direct	16	84	10	90
8.6 Ma supérieure directe ou mon supérieur direct m'aide à mener ma tâche à bien	20	80	12	88
8.7 Ma supérieure directe ou mon supérieur direct se sent concerné-e par mon bien-être	22	79	15	85
8.8 Ma supérieure directe ou mon supérieur direct se montre compréhensif-ve lorsque je commets des erreurs	13	87	12	88

i. Ambiance et relations

Items	% en désaccord - VdL	% en accord - VdL	% en désaccord - Service	% en accord - Service
9.1 L'ambiance de travail au sein de mon équipe est agréable	15	85	13	87
9.2 Entre collègues nous nous entraïdons	10	90	19	81
9.3 Les collègues avec qui je travaille sont amicales et amicaux	6	94	12	88
9.4 Au travail je bénéficie d'un soutien satisfaisant dans les situations difficiles	19	81	15	85

j. Formation et évolution professionnelle

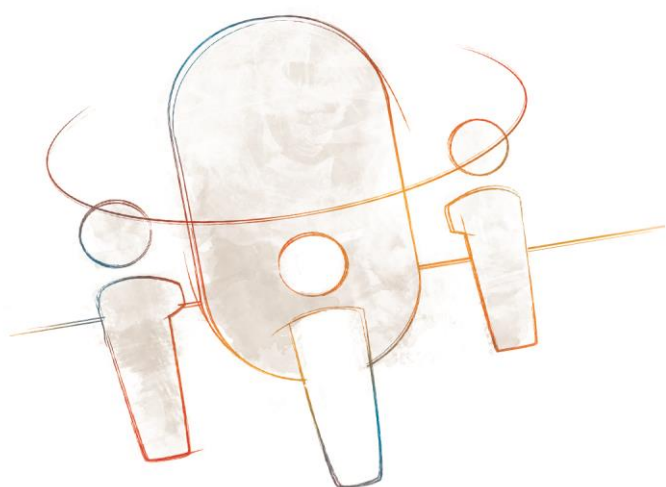
Items	% en désaccord - VdL	% en accord - VdL	% en désaccord - Service	% en accord - Service
10.1 Je suis satisfait-e de mes possibilités d'évolution professionnelle	45	56	48	52
10.2 Je suis satisfait-e des possibilités de formation que m'offre la Ville de Lausanne	40	61	25	75

8. Résultats service : Service Patrimoine SIL

Ville de Lausanne

Enquête de satisfaction
Enquête auprès du personnel 2023
La parole est à vous !

Service Patrimoine SIL



A. Contexte et méthodologie

a. Données techniques

Service : **Service Patrimoine SIL – 110 collaboratrices et collaborateurs** (sur les 552 personnes sollicitées de la Direction des *Services industriels*).

b. Taux de participation

Sur les 110 personnes sollicitées pour ce questionnaire, 60 ont répondu.

Cela représente **un taux de participation de 55%** (contre 54% de taux de participation au niveau de la direction).

B. Résultats détaillés par dimension

a. Identification et sens au travail

Items	% en désaccord - VdL	% en accord - VdL	% en désaccord - Service	% en accord - Service
1.1 Je suis fier-ère de travailler pour la Ville de Lausanne	16	85	18	82
1.2 Je connais la charte des valeurs de la Ville de Lausanne	25	75	13	87
1.3 Je m'identifie à la mission de service public de la Ville de Lausanne	10	89	12	88
1.4 Les objectifs de mon service me sont connus	12	88	12	88
1.5 Le travail que j'effectue est utile	4	96	5	95
1.6 Actuellement, je trouve du sens à exercer mon métier à la Ville de Lausanne	16	84	14	86

b. Motivation

Satisfaction générale

Items	% en désaccord - VdL	% en accord - VdL	% en désaccord - Service	% en accord - Service
2.1 Globalement, je suis satisfait-e dans mon travail	19	81	27	73

Motivation

Items	% en désaccord - VdL	% en accord - VdL	% en désaccord - Service	% en accord - Service
2.2 Je suis motivé-e à faire mon travail	16	84	22	78
2.3 Je fais ce travail parce que j'ai l'impression de m'accomplir en le faisant	26	73	32	68
2.4 Je fais ce travail parce qu'il me procure une sécurité	22	77	26	74
2.5 Je recommanderais la Ville de Lausanne comme employeur	27	73	38	62
2.6. Je cherche activement d'autres opportunités d'emploi en dehors de la Ville de Lausanne (* item inversé)	77	23	80	20

c. Accès à l'information

Items	% en désaccord - VdL	% en accord - VdL	% en désaccord - Service	% en accord - Service
3.1 Je reçois les informations dont j'ai besoin pour mener mon travail efficacement	28	72	30	70
3.2 La Ville de Lausanne est efficace dans sa communication au personnel	43	57	42	58
3.3 A l'intérieur de mon service, je peux obtenir une information claire et précise	37	63	35	65
3.4 A l'intérieur de mon équipe, je peux obtenir des informations claires et précises	19	81	15	85

d. Contenu du travail et autonomie

Items	% en désaccord - VdL	% en accord - VdL	% en désaccord - Service	% en accord - Service
4.1 J'ai une description de poste claire	20	79	20	80
4.2 Je sais ce que l'on attend de moi dans mon poste de travail	11	88	15	85
4.3 Je me sens suffisamment bien formé-e pour réaliser mes tâches	15	86	15	85
4.4 Mes compétences sont bien utilisées dans le poste que j'occupe	21	79	33	67
4.5 Je dispose de l'autonomie nécessaire pour être efficace	12	88	7	93
4.6 Je suis encouragé-e à proposer des améliorations	27	73	33	67

e. Charge de travail et procédures

Items	% en désaccord - VdL	% en accord - VdL	% en désaccord - Service	% en accord - Service
5.1 Je dispose du temps nécessaire pour exécuter correctement mon travail	37	63	27	73
5.2 Ma charge de travail m'empêche de faire un travail de qualité (* item inversé)	57	43	61	39
5.3 Je m'ennuie au travail (* item inversé)	89	12	78	22
5.4 Le travail est réparti équitablement au sein de mon équipe	31	69	25	75
5.5 Les règles et procédures sont claires, communes et connues de toutes et de tous	35	65	41	59
5.6 Beaucoup de nos règles et procédures rendent difficile l'exécution de mon travail (* item inversé)	48	51	49	51

f. Environnement de travail

Items	% en désaccord - VdL	% en accord - VdL	% en désaccord - Service	% en accord - Service
6.1 Mon environnement de travail est adapté aux réalités professionnelles	30	70	29	71
6.2 Mon environnement de travail me permet de préserver ma santé et mon bien-être	38	62	30	70
6.3 Je dispose du matériel nécessaire pour mener à bien mon travail	25	76	30	70
6.4 La Ville de Lausanne propose des actions pour réduire l'utilisation des ressources (comme l'électricité, l'essence, ...)	27	73	28	72
6.5 J'ai déjà eu le sentiment d'être discriminé-e dans mon travail au cours de l'année dernière (* item inversé)	77	22	80	20
6.6 La Ville de Lausanne valorise la diversité de son personnel	16	85	21	79
6.7 La Ville de Lausanne favorise l'inclusion de toutes et de tous au sein de l'administration	13	87	19	81

g. Conditions d'emploi

Items	% en désaccord - VdL	% en accord - VdL	% en désaccord - Service	% en accord - Service
7.1 Mon horaire me permet de concilier vie professionnelle et vie privée	14	86	7	93
7.2 Je suis régulièrement préoccupé-e par des problèmes du travail en dehors de mes horaires (* item inversé)	56	44	60	40
7.3 Pouvez-vous faire du télétravail ? (n.b. si « oui » alors présentation de la question 7.4)	49	51	0	100
7.4 Le télétravail contribue à mon équilibre vie professionnelle et vie privée	14	86	13	88
7.5 La politique de rémunération de la Ville de Lausanne est juste et équitable	63	36	78	22
7.6 Le salaire que je perçois est en adéquation avec les exigences de mon poste	62	38	80	20
7.7 Je suis satisfait-e des différents avantages que la Ville de Lausanne offre à son personnel (CPCL, Plan de mobilité, Sport Bien-être,...)	30	69	28	72
7.8 La Ville de Lausanne met tout en œuvre pour protéger ma santé au travail	38	63	33	67
7.9 Les conditions de santé et de sécurité sont bonnes au sein de la Ville de Lausanne	25	75	18	82

h. Encadrement direct

Items	% en désaccord - VdL	% en accord - VdL	% en désaccord - Service	% en accord - Service
8.1 Ma compétence et mon travail sont reconnus par ma supérieure directe ou mon supérieur direct	15	85	17	83
8.2 J'obtiens des feedbacks réguliers de ma supérieure directe ou de mon supérieur direct sur mon travail	30	71	17	83
8.3 Ma supérieure directe ou mon supérieur direct contribue à un esprit d'équipe positif	25	75	20	80
8.4 Ma supérieure directe ou mon supérieur direct réussit facilement à faire collaborer les membres de son équipe	26	74	27	73
8.5 J'entretiens une relation de confiance avec ma supérieure directe ou mon supérieur direct	16	84	17	83
8.6 Ma supérieure directe ou mon supérieur direct m'aide à mener ma tâche à bien	20	80	18	82
8.7 Ma supérieure directe ou mon supérieur direct se sent concerné-e par mon bien-être	22	79	17	83
8.8 Ma supérieure directe ou mon supérieur direct se montre compréhensif-ve lorsque je commets des erreurs	13	87	13	87

i. Ambiance et relations

Items	% en désaccord - VdL	% en accord - VdL	% en désaccord - Service	% en accord - Service
9.1 L'ambiance de travail au sein de mon équipe est agréable	15	85	12	88
9.2 Entre collègues nous nous entraïdons	10	90	7	93
9.3 Les collègues avec qui je travaille sont amicales et amicaux	6	94	5	95
9.4 Au travail je bénéficie d'un soutien satisfaisant dans les situations difficiles	19	81	22	78

j. Formation et évolution professionnelle

Items	% en désaccord - VdL	% en accord - VdL	% en désaccord - Service	% en accord - Service
10.1 Je suis satisfait-e de mes possibilités d'évolution professionnelle	45	56	56	44
10.2 Je suis satisfait-e des possibilités de formation que m'offre la Ville de Lausanne	40	61	45	55

9. Résultats service : Service Production et solutions énergétiques

Ville de Lausanne

Enquête de satisfaction
Enquête auprès du personnel 2023
La parole est à vous !

*Service Production et solutions
énergétiques*



A. Contexte et méthodologie

a. Données techniques

Service : **Service Production et solutions énergétiques** – **57 collaboratrices et collaborateurs** (sur les 552 personnes sollicitées de la Direction des *Services industriels*).

b. Taux de participation

Sur les 57 personnes sollicitées pour ce questionnaire, 32 ont répondu.

Cela représente **un taux de participation de 56%** (contre 54% de taux de participation au niveau de la direction).

B. Résultats détaillés par dimension

a. Identification et sens au travail

Items	% en désaccord - VdL	% en accord - VdL	% en désaccord - Service	% en accord - Service
1.1 Je suis fier·ère de travailler pour la Ville de Lausanne	16	85	13	88
1.2 Je connais la charte des valeurs de la Ville de Lausanne	25	75	19	81
1.3 Je m'identifie à la mission de service public de la Ville de Lausanne	10	89	16	84
1.4 Les objectifs de mon service me sont connus	12	88	13	88
1.5 Le travail que j'effectue est utile	4	96	0	100
1.6 Actuellement, je trouve du sens à exercer mon métier à la Ville de Lausanne	16	84	3	97

b. Motivation

Satisfaction générale

Items	% en désaccord - VdL	% en accord - VdL	% en désaccord - Service	% en accord - Service
2.1 Globalement, je suis satisfait·e dans mon travail	19	81	9	91

Motivation

Items	% en désaccord - VdL	% en accord - VdL	% en désaccord - Service	% en accord - Service
2.2 Je suis motivé-e à faire mon travail	16	84	16	84
2.3 Je fais ce travail parce que j'ai l'impression de m'accomplir en le faisant	26	73	19	81
2.4 Je fais ce travail parce qu'il me procure une sécurité	22	77	22	78
2.5 Je recommanderais la Ville de Lausanne comme employeur	27	73	9	91
2.6. Je cherche activement d'autres opportunités d'emploi en dehors de la Ville de Lausanne (* item inversé)	77	23	75	25

c. Accès à l'information

Items	% en désaccord - VdL	% en accord - VdL	% en désaccord - Service	% en accord - Service
3.1 Je reçois les informations dont j'ai besoin pour mener mon travail efficacement	28	72	22	78
3.2 La Ville de Lausanne est efficace dans sa communication au personnel	43	57	31	69
3.3 A l'intérieur de mon service, je peux obtenir une information claire et précise	37	63	28	72
3.4 A l'intérieur de mon équipe, je peux obtenir des informations claires et précises	19	81	19	81

d. Contenu du travail et autonomie

Items	% en désaccord - VdL	% en accord - VdL	% en désaccord - Service	% en accord - Service
4.1 J'ai une description de poste claire	20	79	22	78
4.2 Je sais ce que l'on attend de moi dans mon poste de travail	11	88	3	97
4.3 Je me sens suffisamment bien formé-e pour réaliser mes tâches	15	86	6	94
4.4 Mes compétences sont bien utilisées dans le poste que j'occupe	21	79	22	78
4.5 Je dispose de l'autonomie nécessaire pour être efficace	12	88	6	94
4.6 Je suis encouragé-e à proposer des améliorations	27	73	13	88

e. Charge de travail et procédures

Items	% en désaccord - VdL	% en accord - VdL	% en désaccord - Service	% en accord - Service
5.1 Je dispose du temps nécessaire pour exécuter correctement mon travail	37	63	38	63
5.2 Ma charge de travail m'empêche de faire un travail de qualité (* item inversé)	57	43	65	35
5.3 Je m'ennuie au travail (* item inversé)	89	12	91	9
5.4 Le travail est réparti équitablement au sein de mon équipe	31	69	19	81
5.5 Les règles et procédures sont claires, communes et connues de toutes et de tous	35	65	41	59
5.6 Beaucoup de nos règles et procédures rendent difficile l'exécution de mon travail (* item inversé)	48	51	45	55

f. Environnement de travail

Items	% en désaccord - VdL	% en accord - VdL	% en désaccord - Service	% en accord - Service
6.1 Mon environnement de travail est adapté aux réalités professionnelles	30	70	16	84
6.2 Mon environnement de travail me permet de préserver ma santé et mon bien-être	38	62	9	91
6.3 Je dispose du matériel nécessaire pour mener à bien mon travail	25	76	6	94
6.4 La Ville de Lausanne propose des actions pour réduire l'utilisation des ressources (comme l'électricité, l'essence, ...)	27	73	30	70
6.5 J'ai déjà eu le sentiment d'être discriminé·e dans mon travail au cours de l'année dernière (* item inversé)	77	22	88	13
6.6 La Ville de Lausanne valorise la diversité de son personnel	16	85	16	84
6.7 La Ville de Lausanne favorise l'inclusion de toutes et de tous au sein de l'administration	13	87	3	97

g. Conditions d'emploi

Items	% en désaccord - VdL	% en accord - VdL	% en désaccord - Service	% en accord - Service
7.1 Mon horaire me permet de concilier vie professionnelle et vie privée	14	86	9	91
7.2 Je suis régulièrement préoccupé·e par des problèmes du travail en dehors de mes horaires (* item inversé)	56	44	66	34
7.3 Pouvez-vous faire du télétravail ? (n.b. si « oui » alors présentation de la question 7.4)	49	51	38	63
7.4 Le télétravail contribue à mon équilibre vie professionnelle et vie privée	14	86	21	79
7.5 La politique de rémunération de la Ville de Lausanne est juste et équitable	63	36	66	34
7.6 Le salaire que je perçois est en adéquation avec les exigences de mon poste	62	38	56	44
7.7 Je suis satisfait·e des différents avantages que la Ville de Lausanne offre à son personnel (CPCL, Plan de mobilité, Sport Bien-être,...)	30	69	34	66
7.8 La Ville de Lausanne met tout en œuvre pour protéger ma santé au travail	38	63	3	97
7.9 Les conditions de santé et de sécurité sont bonnes au sein de la Ville de Lausanne	25	75	3	97

h. Encadrement direct

Items	% en désaccord - VdL	% en accord - VdL	% en désaccord - Service	% en accord - Service
8.1 Ma compétence et mon travail sont reconnus par ma supérieure directe ou mon supérieur direct	15	85	9	91
8.2 J'obtiens des feedbacks réguliers de ma supérieure directe ou de mon supérieur direct sur mon travail	30	71	26	74
8.3 Ma supérieure directe ou mon supérieur direct contribue à un esprit d'équipe positif	25	75	28	72
8.4 Ma supérieure directe ou mon supérieur direct réussit facilement à faire collaborer les membres de son équipe	26	74	28	72
8.5 J'entretiens une relation de confiance avec ma supérieure directe ou mon supérieur direct	16	84	19	81
8.6 Ma supérieure directe ou mon supérieur direct m'aide à mener ma tâche à bien	20	80	16	84
8.7 Ma supérieure directe ou mon supérieur direct se sent concerné-e par mon bien-être	22	79	25	75
8.8 Ma supérieure directe ou mon supérieur direct se montre compréhensif-ve lorsque je commets des erreurs	13	87	10	90

i. Ambiance et relations

Items	% en désaccord - VdL	% en accord - VdL	% en désaccord - Service	% en accord - Service
9.1 L'ambiance de travail au sein de mon équipe est agréable	15	85	3	97
9.2 Entre collègues nous nous entraïdons	10	90	3	97
9.3 Les collègues avec qui je travaille sont amicales et amicaux	6	94	0	100
9.4 Au travail je bénéficie d'un soutien satisfaisant dans les situations difficiles	19	81	13	88

j. Formation et évolution professionnelle

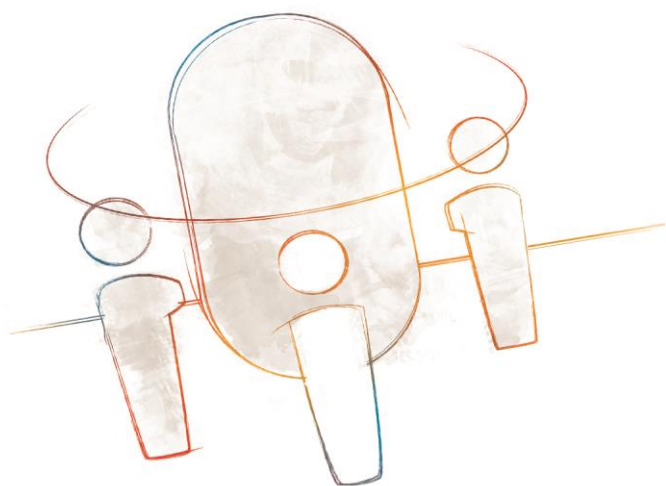
Items	% en désaccord - VdL	% en accord - VdL	% en désaccord - Service	% en accord - Service
10.1 Je suis satisfait·e de mes possibilités d'évolution professionnelle	45	56	34	66
10.2 Je suis satisfait·e des possibilités de formation que m'offre la Ville de Lausanne	40	61	10	90

10. Résultats service : Service réseau SIL

Ville de Lausanne

Enquête de satisfaction
Enquête auprès du personnel 2023
La parole est à vous !

Service Réseaux SIL



A. Contexte et méthodologie

a. Données techniques

Service : **Service Réseaux SIL – 184 collaboratrices et collaborateurs** (sur les 552 personnes sollicitées de la Direction des *Services industriels*).

b. Taux de participation

Sur les 184 personnes sollicitées pour ce questionnaire, 86 ont répondu.

Cela représente **un taux de participation de 47%** (contre 54% de taux de participation au niveau de la direction).

B. Résultats détaillés par dimension

a. Identification et sens au travail

Items	% en désaccord - VdL	% en accord - VdL	% en désaccord - Service	% en accord - Service
1.1 Je suis fier-ère de travailler pour la Ville de Lausanne	16	85	13	87
1.2 Je connais la charte des valeurs de la Ville de Lausanne	25	75	8	92
1.3 Je m'identifie à la mission de service public de la Ville de Lausanne	10	89	5	95
1.4 Les objectifs de mon service me sont connus	12	88	15	85
1.5 Le travail que j'effectue est utile	4	96	2	98
1.6 Actuellement, je trouve du sens à exercer mon métier à la Ville de Lausanne	16	84	9	91

b. Motivation

Satisfaction générale

Items	% en désaccord - VdL	% en accord - VdL	% en désaccord - Service	% en accord - Service
2.1 Globalement, je suis satisfait-e dans mon travail	19	81	12	88

Motivation

Items	% en désaccord - VdL	% en accord - VdL	% en désaccord - Service	% en accord - Service
2.2 Je suis motivé-e à faire mon travail	16	84	14	86
2.3 Je fais ce travail parce que j'ai l'impression de m'accomplir en le faisant	26	73	21	79
2.4 Je fais ce travail parce qu'il me procure une sécurité	22	77	22	78
2.5 Je recommanderais la Ville de Lausanne comme employeur	27	73	24	76
2.6. Je cherche activement d'autres opportunités d'emploi en dehors de la Ville de Lausanne (* item inversé)	77	23	80	20

c. Accès à l'information

Items	% en désaccord - VdL	% en accord - VdL	% en désaccord - Service	% en accord - Service
3.1 Je reçois les informations dont j'ai besoin pour mener mon travail efficacement	28	72	26	74
3.2 La Ville de Lausanne est efficace dans sa communication au personnel	43	57	40	60
3.3 A l'intérieur de mon service, je peux obtenir une information claire et précise	37	63	36	64
3.4 A l'intérieur de mon équipe, je peux obtenir des informations claires et précises	19	81	17	83

d. Contenu du travail et autonomie

Items	% en désaccord - VdL	% en accord - VdL	% en désaccord - Service	% en accord - Service
4.1 J'ai une description de poste claire	20	79	22	78
4.2 Je sais ce que l'on attend de moi dans mon poste de travail	11	88	12	88
4.3 Je me sens suffisamment bien formé-e pour réaliser mes tâches	15	86	15	85
4.4 Mes compétences sont bien utilisées dans le poste que j'occupe	21	79	20	80
4.5 Je dispose de l'autonomie nécessaire pour être efficace	12	88	8	92
4.6 Je suis encouragé-e à proposer des améliorations	27	73	22	78

e. Charge de travail et procédures

Items	% en désaccord - VdL	% en accord - VdL	% en désaccord - Service	% en accord - Service
5.1 Je dispose du temps nécessaire pour exécuter correctement mon travail	37	63	26	74
5.2 Ma charge de travail m'empêche de faire un travail de qualité (* item inversé)	57	43	70	30
5.3 Je m'ennuie au travail (* item inversé)	89	12	90	10
5.4 Le travail est réparti équitablement au sein de mon équipe	31	69	27	73
5.5 Les règles et procédures sont claires, communes et connues de toutes et de tous	35	65	31	69
5.6 Beaucoup de nos règles et procédures rendent difficile l'exécution de mon travail (* item inversé)	48	51	41	59

f. Environnement de travail

Items	% en désaccord - VdL	% en accord - VdL	% en désaccord - Service	% en accord - Service
6.1 Mon environnement de travail est adapté aux réalités professionnelles	30	70	23	77
6.2 Mon environnement de travail me permet de préserver ma santé et mon bien-être	38	62	25	75
6.3 Je dispose du matériel nécessaire pour mener à bien mon travail	25	76	10	90
6.4 La Ville de Lausanne propose des actions pour réduire l'utilisation des ressources (comme l'électricité, l'essence, ...)	27	73	23	77
6.5 J'ai déjà eu le sentiment d'être discriminé-e dans mon travail au cours de l'année dernière (* item inversé)	77	22	83	17
6.6 La Ville de Lausanne valorise la diversité de son personnel	16	85	16	84
6.7 La Ville de Lausanne favorise l'inclusion de toutes et de tous au sein de l'administration	13	87	12	88

g. Conditions d'emploi

Items	% en désaccord - VdL	% en accord - VdL	% en désaccord - Service	% en accord - Service
7.1 Mon horaire me permet de concilier vie professionnelle et vie privée	14	86	9	91
7.2 Je suis régulièrement préoccupé-e par des problèmes du travail en dehors de mes horaires (* item inversé)	56	44	70	30
<i>7.3 Pouvez-vous faire du télétravail ? (n.b. si « oui » alors présentation de la question 7.4)</i>	49	51	48	52
7.4 Le télétravail contribue à mon équilibre vie professionnelle et vie privée	14	86	5	95
7.5 La politique de rémunération de la Ville de Lausanne est juste et équitable	63	36	74	26
7.6 Le salaire que je perçois est en adéquation avec les exigences de mon poste	62	38	64	36
7.7 Je suis satisfait-e des différents avantages que la Ville de Lausanne offre à son personnel (CPCL, Plan de mobilité, Sport Bien-être,...)	30	69	34	66
7.8 La Ville de Lausanne met tout en œuvre pour protéger ma santé au travail	38	63	22	78
7.9 Les conditions de santé et de sécurité sont bonnes au sein de la Ville de Lausanne	25	75	15	85

h. Encadrement direct

Items	% en désaccord - VdL	% en accord - VdL	% en désaccord - Service	% en accord - Service
8.1 Ma compétence et mon travail sont reconnus par ma supérieure directe ou mon supérieur direct	15	85	15	85
8.2 J'obtiens des feedbacks réguliers de ma supérieure directe ou de mon supérieur direct sur mon travail	30	71	27	73
8.3 Ma supérieure directe ou mon supérieur direct contribue à un esprit d'équipe positif	25	75	17	83
8.4 Ma supérieure directe ou mon supérieur direct réussit facilement à faire collaborer les membres de son équipe	26	74	21	79
8.5 J'entretiens une relation de confiance avec ma supérieure directe ou mon supérieur direct	16	84	14	86
8.6 Ma supérieure directe ou mon supérieur direct m'aide à mener ma tâche à bien	20	80	19	81
8.7 Ma supérieure directe ou mon supérieur direct se sent concerné-e par mon bien-être	22	79	20	80
8.8 Ma supérieure directe ou mon supérieur direct se montre compréhensif-ve lorsque je commets des erreurs	13	87	9	91

i. Ambiance et relations

Items	% en désaccord - VdL	% en accord - VdL	% en désaccord - Service	% en accord - Service
9.1 L'ambiance de travail au sein de mon équipe est agréable	15	85	10	90
9.2 Entre collègues nous nous entraïdons	10	90	13	87
9.3 Les collègues avec qui je travaille sont amicales et amicaux	6	94	5	95
9.4 Au travail je bénéficie d'un soutien satisfaisant dans les situations difficiles	19	81	20	80

j. Formation et évolution professionnelle

Items	% en désaccord - VdL	% en accord - VdL	% en désaccord - Service	% en accord - Service
10.1 Je suis satisfait-e de mes possibilités d'évolution professionnelle	45	56	34	66
10.2 Je suis satisfait-e des possibilités de formation que m'offre la Ville de Lausanne	40	61	29	71