



Ville de Lausanne

BS
HR
SR



Mirno se pripraviti
za penziju

Urednik

Ville de Lausanne, Service de l'inclusion
et des actions sociales de proximité (SISP)

Dizajn

alafolie.ch

Štampa

PCL Print Conseil Logistique SA

Fotografija naslovnice

Mathilde Imesch, Ville de Lausanne

Januar 2026

Uz podršku :



Sadržaj

Uvod	
Prvi stub (1 ^{er} pilier) : AVS	7
Drugi stub (2 ^e pilier): profesionalno osiguranje (LPP)	8
Treći stub (3 ^e pilier): lične uštede	10
U kojoj se dobi mogu penzionisati?	11
Porodični život i penzija	13
Kada zastupnik za penziju nije dovoljan	14
Koji porezi na penziju postoje?	15
Karijerni put ili penzija u inostranstvu	16
Etape pripreme za penziju	18
Socijalne usluge i usluge za starije u Lozani	20
Korisne adrese	22

Uvod

Penzija? Radi se o značajnoj promjeni života. Ritam se mijenja i imate više vremena za sebe. Ovo poglavlje može, istovremeno, biti izvor radosti ali i briga. Važno je za nju se brižljivo pripremiti. Posebno na finansijskom planu.

Zaista, prihodi u penziji zavise od vašeg životnog puta. A vaš put je jedinstven.

Za opštinu je važno da se najveći broj stanovnika i stanovnica Lozane može informirati.

Ova brošura će vam pomoći u sljedećem:

- Da razumijete osnove švicarskog penzionog sistema
- Da razumijete koliki će biti vaši prihodi
- Da saznate na koje usluge imate pravo
- Da saznate svoja prava i korisne adrese

Možete računati i na savjetnike i savjetnice iz Agencije za socijalna osiguranja (Agence d'assurances sociales) koja se nalazi na adresi place Chauderon 7, 1. sprat. Ne ustručavajte se doći kako biste istakli svoju situaciju.

Želimo da ovo poglavlje pripremite mirno.

Émilie Moeschler,
opštinska savjetnica, smjer za Sport
i društveno povezivanje



Šta se događa tokom penzije

- Primaćete penziju, a ne platu
- Vaša primanja su, najčešće, manja nego što su bila prije penzije
- Penzija se isplaćuje početkom mjeseca, a ne krajem mjeseca

Vokabular o penziji

Referentna dob (Âge de référence)

Radi se o dobi nakon koje postajete penzioner. Ona je određena zakonom

AVS (1^{er} pilier)

Osiguranje za starost i doživljenje - prvi stub (Assurance Vieillesse et Survivants). Kreirano je 1947. kako bi se garantovao minimalni dodatak u slučaju starosti ili smrti.

Penzioni fond

Institucija koja sakuplja doprinose zakona o LLP ili drugi stub (2^e pilier) kako bi se stvorio kapital. Taj će se kapital zatim isplaćivati tokom penzije svaki mjesec ili sve odjednom.

Doprinosi

Iznos kojeg svaka osoba mora uplatiti (najčešće svakog mjeseca) kako bi se finansirala društvena osiguranja.

Penzija

Prihod kojeg primete svaki mjesec tokom penzije.

Premosna penzija (Rente-pont)

Penzija koja osigurava prelaz između kraja naknade za nezaposlene i penzije.



Švicarski penzioni sistem

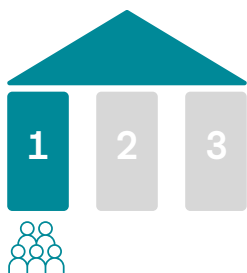
Sistem se naziva «sistem tri stuba» (système des 3 piliers). To su stubovi koji čine vaš prihod u penziji. Oni se sačinjavaju tokom vašeg života i u skladu sa vašim životnim putem.

Prvi stub (AVS): obavezno.

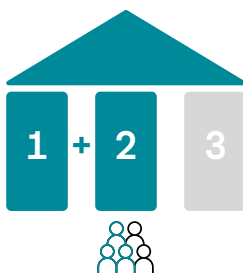
Drugi stub (LPP): obavezno za one koji primaju platu. Opcionalno za osobe koje rade nezavisno.

Treći stub: nije obavezan.

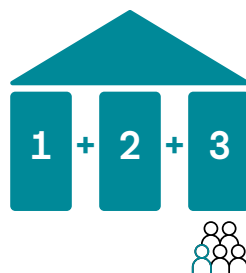
Vaši prihodi u penziji



Prvi stub
Za sve



Prvi stub + Drugi stub
Osobe koje su
uplaćivale doprinose



**Prvi stub + Drugi stub
+ Treći stub**
Osobe koje su
uplaćivale doprinose i
štedjele

Prvi stub (1^{er} pilier): AVS

Radi se o obaveznom osnovnom osiguranju. Ono omogućava osobama u penziji da dobiju prihod.

Ovaj prihod se može upotpuniti dopunske prestacije (vidi stranicu 14).

Ko doprinosi za AVS?

Svi koji žive i rade u Švicarskoj. Preciznije, finansiranje osiguravaju:

- Osobe koje rade (već od 1. januara koji slijedi nakon napunjenih 17 godina) i poslodavci.
- Osobe bez aktivnosti (već od 1. januara koji slijedi nakon napunjenih 20. godina).

Iznos penzije 1. stuba zavisi od:

- Od broja godina doprinosa: najmanje jednu godinu a najviše 44 godine.
- Od vašeg prosječnog iznosa prihoda tokom vašeg rada.
- Od vaše porodične situacije (brak, djeca, rođaci kojima pomažete...).

Dobro je znati

Minimalna penzija za jednu osobu iznosi 1260.- mjesečno a najveća 2520.-. mjesečno. Od 2026. AVS penzija uplaćuje se 13 puta godišnje.

Šta se događa u slučaju razvoda?

U slučaju razvoda, doprinosi se dijele između supružnika.

Drugi stub (2^e pilier): profesionalno osiguranje (LPP)

Ako vi radite, vaš poslodavac za vas uplaćuje u penzioni fond.

Tokom penzije, ona može biti uplaćena u mjesčnima ratama ili u od jednom u kapital prema pravilima penzionog fonda.

Ko doprinosi za LPP ?

- Osobe koje rade i navršile su 25 godina, takodjer kao i poslodavci
- Doprinosi se ne uplaćuju ako zarađujete manje od 22 680.- po zaposleniku i godišnje ili ako je vaš ugovor kraći od tri mjeseca.

Iznos penzije 2. stuba zavisi od:

- Broja godina uplaćivanja doprinosa
- Vaših prihoda
- Usluga koje pruža vaš penzioni fond
- Ako ste već povukli dio toga za kupovinu nekretnine.

Imali ste različita zaposlenja?

Pri svakoj promjeni vaši se doprinosi prenose na penzioni fond vašeg novog poslodavca ili se stavljaju na račun slobodnog prolaza (compte de libre-passage) do vašeg sljedećeg zaposlenja ili penzije.

Pažnja

Taj prenos se ne obavlja uvijek automatski, treba zatražiti od svog fonda da se iznosi prenesu.



Radili ste u inostranstvu?

Vaši doprinosi zavise od penzionog sistema zemlje u kojoj ste doprinose plaćali kao i od veza koje ta zemlja ima sa Švicarskom (vidi stranice 16–17).

Vi ste nezavisni?

Vi birate želite li doprinostiti drugom stubu.

Nemate unosnu aktivnost ili zarađujete malo (manje od 22 680.- godišnje i po zaposleniku)?

Vi ne doprinosite drugom stubu.

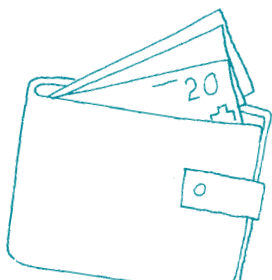
Šta se događa u slučaju razvoda?

U slučaju razvoda, imovina iz drugog stuba dijeli se između supružnika.

Povući svoj drugi stub: penzija, kapital ili kombinacija toga dvoga?

Postoji više načina da percipirate svoju imovinu iz penzionog fonda: mjesečna penzija, isplata u jedinstvenom kapitalu i kombinacija između penzije i povlačenja kapitala.

To zavisi od onoga što odlučite u skladu sa svojom ličnom situacijom (porodica, zdravlje itd.) i svojim penzionim fondom o kojem možemo razgovarati.



Treći stub (3^e pilier): lična ušteda

Treći stub je opciona lična ušteda često u obliku životnog osiguranja ili bankovnog računa. Radi se o penzionom kapitalu koji se može povući jednom ili više puta.

Vi birate iznos koji želite uplatiti godišnje. Taj godišnji iznos je ograničen (najviši iznos je utvrđen zakonom).

Ta uplata vam omogućava da iskoristite fiskalne prednosti.

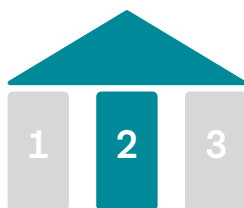
Ukratko: iznos koji ćete primiti u penziji...



Prvi stub

Zavisi:

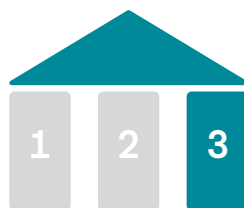
- Od broja godina uplaćivanja
- Od prosječnog godišnjeg prihoda
- Od vaše porodične situacije



Drugi stub

Zavisi:

- Od doprinosa
- Od nakupljenih kamata
- Od vašeg penzionog fonda



Treći stub

Zavisi:

- Od vaše lične uštede

U kojoj se dobi mogu penzionisati?

Godine 2028., referentna dob (l'âge de référence), tj. dob za prijem penzije će biti 65 godina za sve.

Od sada, dob za penziju će se, malo po malo, povećavati sa 64 na 65 za žene rođene između 1961. i 1963.



Otići u penziju ranije ili kasnije? To je moguće...

- Otići u penziju sa 63 godine, potpunu ili djelomičnu
- Odgoditi ili pomaći uplatu AVS penzije, potpune ili djelomične, od 1. do 5. godina.



Pažnja, to je konačni izbor. Posljedice su sljedeće:

- Ubrzati svoju penziju: AVS manja doživotna penzija (do - 13,6% ako preuzmete svoju penziju dvije godine prije referentne dobi, na primjer 63 godine).
- Odgoditi svoju penziju, tj. uzeti svoju penziju nakon 65. godine: bonus od 5,2 do 31,5% u skladu sa periodom odgode.
- Ako vaš poslodavac to dozvoljava, moguće je da nastavite unosnu aktivnost dok primате penziju. Doprinosi uplaćeni nakon 65. godine mogu povećati iznos penzije.

Simulacija pred vašim AVS fondom ili u Agenciji za socijalna osiguranja (Agence d'assurances sociales) pomoći će vam da odaberete.

Doživotni iznos penzije:

Iznos penzije

Ako se penzionišete:



Ako ste u dobi između 63. i 65. godina života, a niste zaposleni?

Moguće je da dobijete posebnu penziju koja osigurava prelaz između kraja prava na naknadu za nezaposlene i penzije. Ona se naziva premosna penzija (rente-pont).

Porodični život i penzija

Vaša porodična situacija utiče na vašu penziju Na primjer, ako ste:

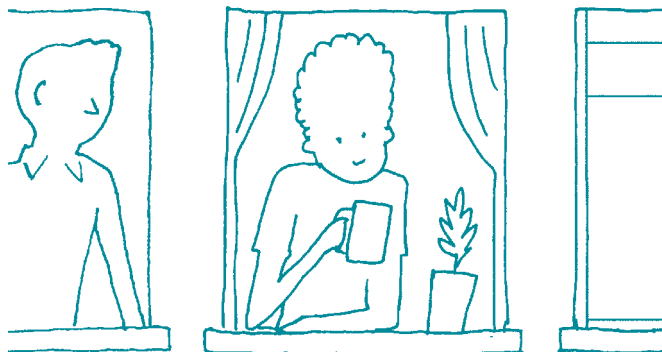
- Samac: iznos vaše penzije će biti do 100%.
- U paru u braku: AVS penzije se ne skupljaju. Iznos ne prelazi 150% ukupnih penzija para.

Penzija 1

Penzija 2

Penzija u paru: 150 % penzija 1 + penzija 2

- Zajednički život: svaka osoba prima svoju penziju u iznosu od 100%.
- Razvedena osoba prije penzije: AVS doprinosi i LPP imovina dijele se između svakoga pojedinačno.
- Udovac ili udovica u penziji: primete 100% svoje penzije kao i dodatak za udovce ili udovice.

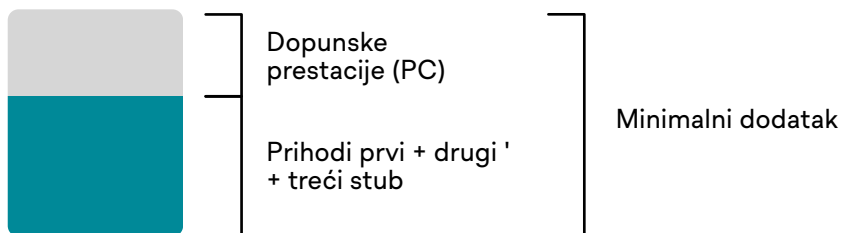


Kada zastupnik za penziju nije dovoljan

Ako su vaši prihodi u penziji preniski, možete zatražiti dopunske prestacije (prestations complémentaires - PC AVS).

To nije socijalna pomoć već pravo!

Te usluge pokrivaju osnovne potrebe u cjelini ili djelomično: smještaj, liječenje, ishranu.



Želite znati imate li pravo na dopunske prestacije Zatražite savjet od Agencije za socijalna osiguranja grada Lozane (Agence d'assurances sociales de Lausanne).

Ako imate pitanja o svojoj boravišnoj dozvoli, možete ih postaviti u La Fraternité CSP Vaud.

Dobro je znati

Uvijek možete imati pomoć kod plaćanja svojih premija obaveznog zdravstvenog osiguranja. To se zove « subvencije » (subsidies). Možete zatražiti savjet od Agence d'assurances sociales.

Koji porezi na penziju postoje?

U penziji i dalje plaćate porez.

Koji se prihod uzima u obzir kod poreza?

- Penzije prvog stuba (AVS) i drugog stuba (LPP)
- Treći stub se oporezuje kao prihod u trenutku povlačenja sredstava, a nakon toga kao imovina.

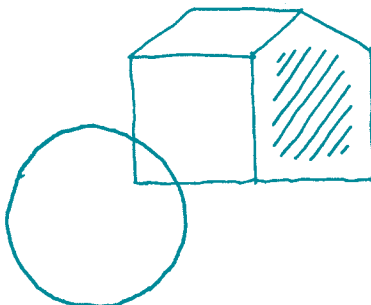
I dalje su mogući određeni odbici (osiguranje od bolesti, medicinski troškovi...)

Ne plaćate porez na dopunske prestacije (PC AVS).

Fiskalni savjet kako bi vam se pomoglo da optimizirate svoju izjavu i izbjegnute greške. Na primjer, l'AVIVO i Grad Lozana predlažu pomoć kod ispunjavanja svoje porezne prijave.

Pažnja

U prvoj godini vaše penzije moraćete platiti porez na svoju posljednju godinu rada. Trebate sačuvati nešto novca za to!



Karijerni put ili penzija u inostranstvu

Proveli ste dio svog života izvan Švicarske ili namjeravate penziju provesti u inostranstvu? Uslovi zavise od postojećih veza između Švicarske i drugih zemalja.

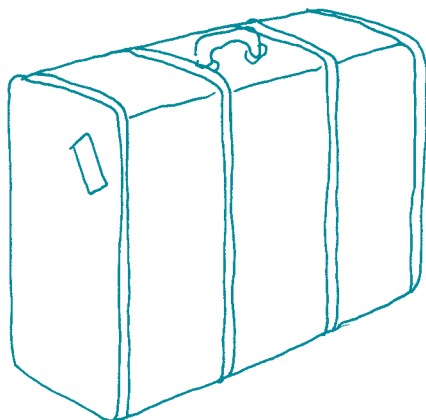
Dio svog života proveli ste u inostranstvu?

Živjeli ste u nekoj evropskoj zemlji (EU/ AELE) i imate pravo na penziju? Svaka zemlja počinje uplaćivati penziju u skladu sa dobi koja je zakonski određena u toj zemlji.

Potrebno je da informirate AVS fond i naznačite tu informaciju na zahtjevu za švicarsku penziju. AVS fond u Švicarskoj će vas pratiti kroz sve korake.

Za sve zemlje izvan EU/AELE, obratite se Švicarskom fondu za naknade (Caisse Suisse de Compensation - CSC) u Ženevi. Tamo će vas informirati o postupku kojeg trebate pratiti.

Agence d'assurances sociales može vas podučiti o koracima.





Želite li primati penziju u inostranstvu?

Za vrijeme penzije možete živjeti u inostranstvu ali su neki koraci neophodni:

- Informirajte svoj AVS fond i svoj penzioni fond
- Raspitajte se o koracima koje trebate uraditi za boravišnu dozvolu, osiguranje od bolesti i poreze

Isplata penzije u inostranstvu

- Prvi stub (AVS): ako ste državljanin Švicarske ili neke zemlje l'UE/ AELE, vaša penzija se može isplaćivati u cijelom svijetu. Za druge zemlje to zavisi od toga da li ona ima veze sa Švicarskom.
- Drugi stub: penzija se isplaćuje svugdje u svijetu
- Treći stub: to zavisi od vašeg ugovora o osiguranju

Pažnja

PC AVS će se uplatiti samo osobama koje žive u Švicarskoj.

Etape pripreme za penziju

U svako vrijeme

- Možete zatražiti subvencije na obavezno zdravstveno osiguranje.

Od 40. godine: projekcija

- Možete zatražiti projekciju svog prvog stuba kod Agence d'assurances sociales, besplatno je!

Od 50. godine: raniji odlazak u penziju i planiranje

- Uspostaviti budžet i procijeniti svoje potrebe u penziji u skladu sa svojim životom (smještaj, aktivnosti).
- Provjeriti svoje doprinose prvog stupa kod Agence d'assurances sociales.
- Zatražiti projekcije svog drugog stupa od svog penzionog fonda.
- Potražiti svoju imovinu kod Centrale drugog stuba (Centrale du 2^e pilier), Fonds de Garantie LPP u Bernu, www.sfbvg.ch
- Razmisliti u koje obliku želite imati svoj drugi stub u penziji: mjesečna penzija, skup kapitala ili mješavina to dvoje (to zavisi od vaše lične situacije i pravila vašeg penzionog fonda).

Pet godina prije penzije: strateške odluke

- Definirati početnu dob za penziju: prije, u referentnoj dobi ili poslije nje.
- Precizirati svoj budžet u doba penzionisanja.

63 godine

- Mogućnost ranijeg odlaska u penziju, potpunu ili djelomičnu.



Od tri do šest mjeseci prije datuma polaska u penziju

- Popunite formular kojim zahtijevate penziju i predajte ga AVS fondu ili Agence d'assurances sociales (formular je dostupan i na mreži: www.avs-ai.ch/fr/formulaires).
- Kontaktirajte svoj penzioni fond kako biste zatražili projekcije svoje penzije drugog stuba.

Tri mjeseca prije penzije

- Svome poslodavcu potvrdite svoj odlazak u penziju preporučenim pismom.
- Poslodavac objavljuje datum u penzionom fondu.

Kada dostignete dob za penziju

- Odaberite penziju ili kapital za drugi stub u skladu sa mogućnostima koje predviđa vaš penzioni fond i vaša lična situacija.
- Predvidite dovoljan iznos za poreze u prvoj godini.

Tokom penzije

- Mjesečne penzije prvog i drugog stuba uplaćivaće se početkom mjeseca.
- Ako ste odabrali da svoj drugi stub primite u obliku kapitala, on će biti isplaćen u prvom mjesecu vaše penzije.
- Informirajte fond o svakoj promjeni (bračno stanje, boravište...).

Dobro je znati

Detaljna brošura na francuskom jeziku "Préparer sa retraite: Guide pratique pour une transition économique réussie" dostupna je na internet stranici: www.lausanne.ch/preparation-retraite

Socijalne usluge i usluge za starije u Lozani

Informirati se o penziji? Besplatno je!

Agence d'assurances sociales Lausanne
Place Chauderon 7, 1001 Lausanne
021 315 71 17 - www.lausanne.ch/aas-contact
Sa sastankom ili bez njega.

Fizičke i sportske aktivnosti

Ponuda je bogata i raznovrsna u Lozani Otkrijte brojne programe i kurseve koji se nude besplatno ili po veoma niskoj cijeni.

www.lausanne.ch/sport

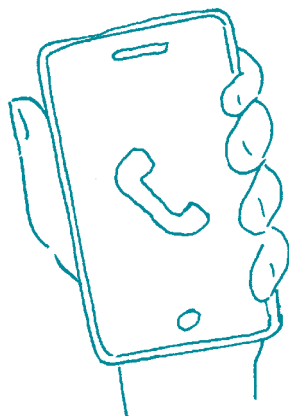
Budžet - sprječavanje prezaduženosti

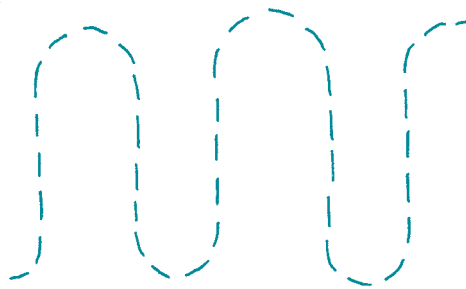
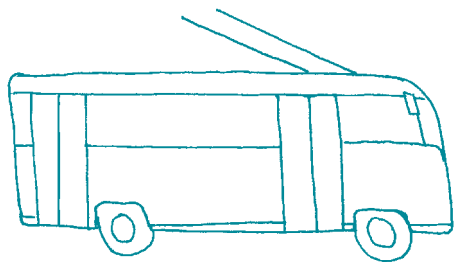
Pomoć u slučaju dugova i prezaduženosti.
UNAFIN - Unité d'assainissement financier
0840 43 21 00

Kultura

Pristup gradskim muzejima po sniženoj cijeni
Besplatno za korisnike PC AVS/AI.

www.lausanne.ch/culture





Obrazovanje cijelog života

Kurs informatike

Slabo poznajete informatiku ili svoj mobilni telefon? Lozana nudi nekoliko kurseva Lista je dostupna na adresi

www.lausanne.ch/seniors

Razvoj osnovnih kompetencija

Potrebno vam je da učvrstite svoje osnove znanja ?

Kurs francuskog jezika, čitati i pisati na francuskom, matematika, automatizacija ureda, numeričke alatke itd.

www.lausanne.ch/cifea

Mobilnost

Subvencije za javni prevoz (zone 11 , 12 i zone sajмова)

- U penziji: godišnja pretplata u pola cijene.
- Korisnici PC AVS/AI Godišnja pretplata za 80.–

www.lausanne.ch/rabais-tl

Dostupne su i druge usluge posebno u slučaju smanjene pokretljivosti

www.lausanne.ch/seniors

Korisne adrese

Agence d'assurances sociales Lausanne

Place Chauderon 7
1001 Lausanne
021 315 71 17
lausanne.ch/aas-contact

AVIVO

Place Chauderon 3
1003 Lausanne
021 320 53 93
avivo-vaud.ch

Caisse cantonale vaudoise de compensation

Rue des Moulins 3
1800 Vevey
021 964 12 11
caisseavsvaud.ch

Caisse suisse de compensation (CSC)

Avenue Edmond-Vaucher 18
1211 Genève
058 461 91 11
ecdc.zas.admin.ch
zas.admin.ch/fr

Caritas Vaud (carte culture)

Chemin de la Colline 11
1007 Lausanne
021 317 59 80
caritas-regio.ch/fr

Centrale du 2^e pilier – Fonds de garantie LPP

Organe de direction
Case postale 1023
3000 Berne 14
031 380 79 71
info@zentralstelle.ch
sfbvg.ch/fr

La Fraternité / CSP Vaud

Place Marc-Louis-Arlaud 2
1003 Lausanne
021 560 60 98
csp.ch/vaud

Mouvement des aînés Vaud

Place de la Riponne 5
1005 Lausanne
021 320 12 61
mda-vaud.ch

Office de l'assurance-invalidité pour le canton de Vaud

Avenue du Général-Guisan 8
1800 Vevey
021 925 24 24
aivd.ch

Info Seniors Vaud

Espace Riponne
Place de la Riponne 5
1005 Lausanne
021 641 70 70
infoseniorsvaud.ch

Programme Âge et Migration

Entraide protestante suisse (EPER)
Route des Plaines-du-Loup 55
1001 Lausanne
021 613 40 70
eper.ch/age-et-migration

Programme AvantAge

Rue du Maupas 51
1004 Lausanne
021 711 05 24
programme-avantage.ch

Pro Senectute

Rue du Maupas 51
1004 Lausanne
021 646 17 21
(cours, activités et bénévolat)
021 323 04 23
(service social)
vd.prosenectute.ch/fr



Disponible en :

Albanais / Shqip

Anglais / English

Bosnien-Croate-Serbe / Bosanski-Hrvatski-Srpski

Espagnol / Español

Français

Italien / Italiano

Portugais / Português



Ville de Lausanne

Délégation aux seniors
www.lausanne.ch/seniors

Bureau lausannois pour les immigrés (BLI)
www.lausanne.ch/bli