



Ville de Lausanne

Bureau lausannois
pour les immigrés



Guide 2023 des associations lausannoises

CONSTRUISONS ENSEMBLE L'INTÉGRATION !

Rendez-vous, formations, financement de projets,
salles en location, adresses utiles

Sommaire

1. Edito	4
2. Vos rendez-vous 2023	6
Calendrier	8
Programme	10
3. Soutien à vos projets associatifs	18
Fonds lausannois d'intégration – FLI	19
Autres financements	22
4. Projet Traits d'union	28
5. Salles en location	31
Salles avec tarif préférentiel	32
Autres salles	35
6. Adresses utiles	39

Au service des associations

Les associations actives dans les domaines de l'intégration et de la prévention du racisme sont des partenaires privilégiés de la Ville de Lausanne et de son Bureau lausannois pour les immigrés. Elles endossent un rôle précieux et indispensable pour favoriser la cohésion, l'entraide et le vivre-ensemble, en complémentarité avec l'action des pouvoirs publics. C'est pourquoi le BLI leur propose, tout au long de l'année, des formations, des rendez-vous, des locations de salles à des tarifs très préférentiels, des visites, des séances d'information, afin de les soutenir dans leur engagement et d'entretenir ce lien et ce dialogue essentiels entre la Ville et les associations.

Ce guide souhaite ainsi constituer une véritable mine d'informations pour les associations, mettant à jour et réunissant les principales dates à retenir pour l'année 2023. Ses différents chapitres invitent donc à inscrire dans son agenda les prochains rendez-vous, citoyens ou associatifs, ou encore relatifs au projet Traits d'union, mais aussi les formations, dont certaines nouvelles, qui sont proposées gratuitement aux associations.

Vous y trouverez aussi des renseignements au sujet des séances d'information visant à soutenir ces mêmes associations ainsi que les collectifs intéressés dans la préparation et la soumission de projets au Fonds lausannois d'intégration (FLI).

Pendant l'année 2023 seront lancées des activités nouvelles dans le domaine de la citoyenneté, telles que par exemple une balade à la découverte des jardins de poche. Après avoir rencontré un vif succès durant leur phase pilote, les séances d'information sur la naturalisation, visant à conseiller, orienter et expliquer les critères et les étapes de la procédure d'acquisition du passeport suisse, seront dorénavant inscrites durablement dans les rendez-vous annuels du BLI.

Nous espérons que ce guide atteindra son objectif, c'est-à-dire de faciliter l'indispensable travail des associations, de même que la planification, en amont, de leurs activités et projets. Une manière aussi, pour le BLI, de saluer et valoriser ce précieux engagement associatif, souvent bénévole, mais toujours exigeant.

Bashkim Izeni, délégué à l'intégration et responsable du Bureau lausannois pour les immigrés

2. Vos rendez-vous 2023

Tout au long de l'année, le Bureau lausannois pour les immigrés - BLI donne rendez-vous aux associations pour des rencontres, des visites, des formations ou encore des séances d'informations. Tous ces rendez-vous et formations sont gratuits mais sur inscription auprès du BLI (021 315 72 45 ou bli@lausanne.ch).

Pour l'inscription, merci de respecter les délais suivants : 5 jours ouvrables pour un rendez-vous, une séance ou une visite et 10 jours pour une formation.

RENDEZ-VOUS CITOYENS DU BLI



Le BLI vous propose des visites commentées et gratuites, afin de découvrir des institutions de votre ville, comprendre l'action des pouvoirs publics et discuter de thèmes essentiels de la vie quotidienne.

FONDS LAUSANNOIS D'INTÉGRATION – FLI

FLI

Afin d'échanger sur les conditions du Fonds lausannois d'intégration et vous permettre de préparer votre dossier dans les meilleures conditions, le BLI propose, chaque année, deux séances d'information. Celles-ci sont organisées environ un mois et demi avant les deux appels à projets annuels du 15 avril et du 15 octobre.

Informations détaillées sur le FLI, pp. 19-21

FORMATIONS



Afin de soutenir les associations actives dans le domaine de l'intégration et de la prévention du racisme et de leur permettre l'acquisition de nouvelles compétences, le BLI offre chaque année plusieurs modules de formation portant sur des thématiques essentielles à la vie associative. Cet appui concret bénéficie non seulement aux associations elles-mêmes, mais également aux pouvoirs publics qui financent régulièrement certains projets d'intégration et leur confient divers mandats spécifiques.

Par souci d'accessibilité, les coûts de ces formations sont pris en charge par le BLI afin que celles-ci puissent être proposées gratuitement aux associations.

Gratuit, sauf frais d'inscription de CHF 10.-.

Inscription valide après paiement et confirmation du BLI.

Places limitées. En cas d'affluence, une préférence sera donnée aux personnes habitant à Lausanne.


FESTIVITÉS




Les moments de fête et de célébrations constituent des occasions propices aux échanges et au partage entre les associations elles-mêmes mais aussi avec les autres actrices et acteurs du réseau de l'intégration. Elles peuvent également offrir de précieuses opportunités pour faire découvrir ces activités associatives à la population lausannoise.


Calendrier 2023


FÉVRIER

04.02
11h-12h  Visite : L'Hôtel de Ville
et ses institutions politiques (p. 10)


MARS


02.03
18h-19h30  Séance d'échange et d'information sur le
Fonds lausannois d'intégration - FLI (p. 10)

11.03
9h-16h30  Formation : Définir et planifier vos projets
pour plus d'impact, 1^{re} partie (p. 11)

18.03
9h-16h30  Formation : Définir et planifier vos projets
pour plus d'impact, 2^e partie (p. 11)


AVRIL


05.04
18h-19h30  Séance d'information :
Pourquoi et comment voter ? (p. 12)


15.04
 Délai d'envoi de vos projets au
Fonds lausannois d'intégration (p. 12)


MAI

02.05
12h15-13h15  Visite : Le Musée de l'immigration (p. 12)


09.05
17h-19h  Séance d'information :
La procédure de naturalisation (p. 13)

16.05
18h-20h  Formation : Les bases du graphisme
pour créer les supports de communication
de votre association 1^{re} partie (p. 13)

23.05
18h-20h  Formation : Les bases du graphisme
pour créer les supports de communication
de votre association 2^e partie (p. 13)

30.05
18h-20h  Formation : Les bases du graphisme
pour créer les supports de communication
de votre association 3^e partie (p. 13)

SEPTEMBRE

05.09
18h-19h30  Séance d'échange et d'information sur
le Fonds lausannois d'intégration – FLI (p. 14)

15.09
 Journée de la démocratie (p. 14)


30.09
10h-12h  Balade découverte :
« Les Jardins de poche » (p. 14)


OCTOBRE


15.10
 Délai d'envoi de vos projets au
Fonds lausannois d'intégration (p. 15)

NOVEMBRE

07.11
17h-19h  Visite : Le Grand Conseil (p. 15)


16.11
17h-19h  Séance d'information :
La procédure de naturalisation (p. 16)

16.11
18h-21h  Formation : Comprendre et tenir la comptabilité
de votre association, 1^{re} partie (p. 16)

23.11
18h-21h  Formation : Comprendre et tenir la comptabilité
de votre association, 2^e partie (p. 16)

DÉCEMBRE

**Date
à définir**  Fête Diver'cité – 3^e édition (p. 17)

18.12  Célébration de la Journée internationale
des migrant-e-s (p. 17)

Programme des rendez-vous

FÉVRIER

VISITE : L'HÔTEL DE VILLE ET SES INSTITUTIONS POLITIQUES

SAMEDI 4 FÉVRIER, 11H-12H

L'Hôtel de Ville vous ouvre ses portes ! Laissez-vous guider à travers les salles où siègent les élu.e.s. Vous découvrirez l'histoire du lieu ainsi que le rôle et les activités du Conseil communal et de la Municipalité de Lausanne. En présence de représentantes et représentants des partis politiques. Apéritif offert en fin de visite.

Lieu : Hôtel de Ville, salle du Conseil communal, place de la Palud 2



MARS

SÉANCE D'ÉCHANGE ET D'INFORMATION SUR LE FONDS LAUSANNOIS D'INTÉGRATION – FLI

JEUDI 2 MARS, 18H-19H30

Quelles sont les conditions et critères d'évaluation d'un projet d'intégration soumis au Fonds lausannois d'intégration ? Les spécificités du FLI sont présentées aux associations et collectifs intéressés.

Lieu : Espace Dickens, avenue Charles Dickens 4
Informations détaillées sur le FLI, pp. 19-21

FLI

FORMATION : DÉFINIR ET PLANIFIER VOS PROJETS POUR PLUS D'IMPACT

SAMEDIS 11 ET 18 MARS, 9H-16H30

(cette formation se décline en deux modules indissociables)

Cette formation est destinée aux organisations qui souhaitent améliorer la pertinence et l'efficacité de leurs projets. Ces deux journées vous apporteront non seulement des bases théoriques, mais vous permettront également de les mettre en pratique en travaillant sur votre propre projet d'intégration.

Une excellente opportunité pour clarifier vos idées et peut-être vous préparer à soumettre une demande au FLI ?

La formation est proposée également aux porteuses et porteurs de projets destinés au Budget participatif de la Ville de Lausanne.

Conditions : Les personnes inscrites s'engagent à être présentes aux deux journées de formation.

Animation : Claude Michaud, Social Business Models

Lieu : Cercle ouvrier lausannois, place Chauderon 5



AVRIL

SÉANCE D'INFORMATION : POURQUOI ET COMMENT VOTER ?



MERCREDI 5 AVRIL, 18H-19H30

Pourquoi voter ? Comment utiliser son matériel de vote et ainsi participer aux décisions de la collectivité qui ont un impact sur ma vie quotidienne ?

Un atelier vous permettra de vous familiariser avec le matériel de vote. Des membres de la Municipalité, des partis politiques et du BLI se tiendront à disposition pour échanger avec vous sur vos droits politiques. En fin de séance, vous pourrez vous rendre aux différents stands d'information tout en dégustant un apéritif.

Atelier, stands d'information et apéritif

Lieu : Casino de Montbenon, Salle des Fêtes, allée Ernest-Ansermet 3

DÉLAI D'ENVOI DE VOS PROJETS AU FONDS LAUSANNOIS D'INTÉGRATION

FLI

SAMEDI 15 AVRIL

Informations détaillées sur le FLI, pp. 19-21

MAI

VISITE : LE MUSÉE DE L'IMMIGRATION



MARDI 2 MAI, 12H15-13H15

En compagnie de son fondateur, Ernesto Ricou, venez découvrir des histoires et parcours migratoires au travers de témoignages matérialisés par des objets et souvenirs précieusement conservés. Les échanges promettent d'être passionnants !

Lieu : Rue Saint-Martin 36

SÉANCE D'INFORMATION : LA PROCÉDURE DE NATURALISATION



MARDI 9 MAI, 17H-19H

Vous vous posez des questions sur une éventuelle naturalisation ? Nous vous présenterons les critères, les conditions ainsi que les étapes de cette procédure qui conduit à obtenir le passeport suisse. Des spécialistes seront à disposition pour répondre à vos questions.

Lieu : Hôtel de Ville, salle du Conseil communal, place de la Palud 2

FORMATION : LES BASES DU GRAPHISME POUR CRÉER LES SUPPORTS DE COMMUNICATION DE VOTRE ASSOCIATION



MARDIS 16, 23 ET 30 MAI, 18H-20H

(cette formation se décline en trois modules indissociables)

Cette formation vous donnera des clés pour créer vos propres supports de communication. Vous vous exercerez à créer un flyer à l'aide de Canva, un outil de design en ligne gratuit. Vous apprendrez à utiliser des images qui communiquent efficacement les valeurs et missions de votre association pour interagir avec vos membres, partenaires et bénévoles.

Conditions : avoir un ordinateur portable, s'engager à être présent-e aux trois soirées de formation, créer un compte (gratuit) sur Canva avant la formation

Animation : Irène Penrose, graphiste, webdesigner et experte en communication solidaire

Lieu : Espace Dickens, avenue Charles Dickens 4

SEPTEMBRE

SÉANCE D'ÉCHANGE ET D'INFORMATION SUR LE FONDS LAUSANNOIS D'INTÉGRATION – FLI

MARDI 5 SEPTEMBRE, 18H-19H30

Quelles sont les conditions et critères d'évaluation d'un projet d'intégration soumis au Fonds lausannois d'intégration? Les spécificités du FLI sont présentées aux associations et collectifs intéressés.

Lieu: Espace Dickens, avenue Charles Dickens 4

Informations détaillées sur le FLI, pp. 19-21

FLI

JOURNÉE INTERNATIONALE DE LA DÉMOCRATIE

VENDREDI 15 SEPTEMBRE

Déclaré « Journée internationale de la démocratie » par l'ONU, le 15 septembre est l'occasion pour la Ville de Lausanne et pour ses habitantes et habitants de célébrer la démocratie et les différents moyens de prendre part à l'organisation de la société.

Programme: www.lausanne.ch/democratie



BALADE DÉCOUVERTE: « LES JARDINS DE POCHE »

SAMEDI 30 SEPTEMBRE, 10H-12H

Vous rêvez de tomates ou de fleurs au pied de votre immeuble? C'est possible, grâce aux jardins de poche! Venez trouver de l'inspiration en compagnie de spécialistes du Service des parcs et domaines. Et créez peut-être vous aussi votre propre coin de verdure dans votre quartier.



OCTOBRE

DÉLAI D'ENVOI DE VOS PROJETS AU FONDS LAUSANNOIS D'INTÉGRATION

DIMANCHE 15 OCTOBRE

Informations détaillées sur le FLI, pp. 19-21

FLI

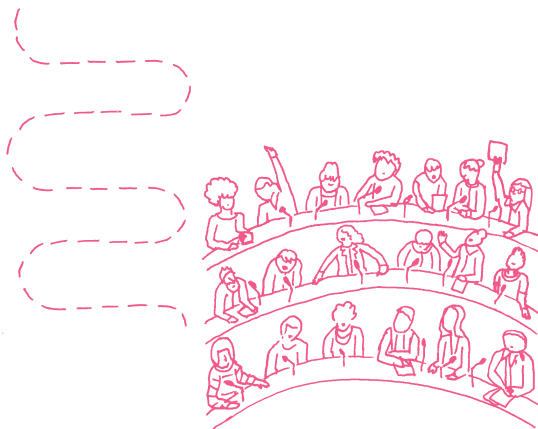
NOVEMBRE

VISITE: LE GRAND CONSEIL

MARDI 7 NOVEMBRE, 17H-19H

Quel est le rôle du Grand Conseil? Qui le compose? Quelles sont les activités menées par les députées et députés? Le temps d'une visite, prenez place dans l'hémicycle du Grand Conseil pour y découvrir son fonctionnement. Des membres du Grand Conseil partageront avec vous leurs visions de la politique lausannoise et cantonale, leurs engagements et motivations à siéger. Vous pourrez ensuite continuer les échanges autour d'un apéritif.

Lieu: Grand Conseil, rue Cité-Devant 13



SÉANCE D'INFORMATION : LA PROCÉDURE DE NATURALISATION

JEUDI 16 NOVEMBRE, 17H-19H



Vous vous posez des questions sur une éventuelle naturalisation? Nous vous présenterons les critères, les conditions ainsi que les étapes de cette procédure qui conduit à obtenir le passeport suisse. Des spécialistes seront à disposition pour répondre à vos questions.

Lieu: Hôtel de Ville, salle du Conseil communal, place de la Palud 2

FORMATION : COMPRENDRE ET TENIR LA COMPTABILITÉ DE VOTRE ASSOCIATION

JEUDIS 16 ET 23 NOVEMBRE, 18H-21H

(cette formation se décline en deux modules indissociables)



Cette formation vous permettra de connaître les notions principales de la comptabilité associative. Comme par exemple: les bases juridiques et comptables d'une association, les termes comptables et la présentation des comptes annuels, l'analyse et l'interprétation d'un bilan et d'un compte de résultats au travers de ratios. Vous préparerez également un tableau de flux de trésorerie et effectuerez une analyse succincte de la santé financière de votre association.

Conditions: Aucune compétence préalable en comptabilité n'est requise pour participer. Les personnes inscrites s'engagent en revanche à être présentes aux deux soirées de formation.

Animation: Javier Fraga, FRAGA fiduciaire Sàrl

Lieu: Espace Dickens, avenue Charles Dickens 4

DÉCEMBRE

FÊTE DIVER'CITÉ – 3^E ÉDITION

DATE À DÉFINIR



Les détails de cette 3^e édition seront précisés en cours d'année. Cette fête fait partie des projets développés dans le cadre de la démarche participative Traits d'union.

Plus d'informations sur Traits d'union, pp. 28-30

CÉLÉBRATION DE LA JOURNÉE INTERNATIONALE DES MIGRANT·E·S

LUNDI 18 DÉCEMBRE, EN SOIRÉE



Chaque année, le Bureau lausannois pour les immigrés organise, dans le cadre de la Journée internationale des migrantes et migrants, un événement dédié aux échanges et rencontres autour de la thématique de l'intégration et de la migration.

Lieu: Casino de Montbenon, Salle des Fêtes, allée Ernest-Ansermet 3



3. Soutien à vos projets associatifs

Vous souhaitez mettre en place un projet d'intégration ou de prévention du racisme à Lausanne? Vous ne savez pas à qui et comment adresser une demande d'aide financière? Vous avez besoin de conseils?

Le Bureau lausannois pour les immigrés – BLI vous donne des informations sur :

- L'organisation générale de votre projet
Conception, réalisation, planification, contacts utiles.
- Le financement de votre projet
Fonds lausannois d'intégration (pp. 19-21)
Autres possibilités de financement (pp. 22-26)

Renseignements par téléphone (021 315 72 42),
courriel (bli.projets@lausanne.ch) ou entretien individuel
sur rendez-vous.



Informations détaillées sur le Fonds lausannois d'intégration : www.lausanne.ch/fli

Informations détaillées sur les sources possibles de financement sur : www.lausanne.ch/bli >
Associations et migration >
Soutien et financement de projets

Fonds lausannois d'intégration – FLI

Le Fonds lausannois d'intégration met des moyens financiers à disposition des Lausannoises et Lausannois pour concrétiser leurs projets de proximité.

Critères pour le dépôt d'une demande de financement

Le projet doit répondre à un ou plusieurs des objectifs suivants :

- Valoriser la diversité culturelle en tant qu'atout important pour l'ensemble de la population lausannoise;
- Promouvoir et stimuler les échanges interculturels entre population suisse et étrangère à Lausanne, ainsi que la cohabitation dans les quartiers;
- Répondre aux besoins spécifiques de certains groupes de la population lausannoise et apporter un soutien particulier à des personnes de certains âges de la vie (par ex. femmes migrantes, enfants allophones en âge préscolaire, projets intergénérationnels);
- Amener les personnes participantes à s'interroger sur les valeurs citoyennes et sur leurs propres valeurs;
- Aborder les thèmes de la peur réciproque et des préjugés;
- Montrer les rapports de pouvoir qui sont à la base du racisme et de la discrimination.

Les bénéficiaires doivent appartenir à l'une des catégories suivantes :

- Associations ou collectifs de personnes migrantes;
- Associations actives en matière de promotion de l'intégration et de prévention du racisme;
- Collectifs de quartier et organismes à but non lucratif actifs dans le domaine de l'intégration.

Les dossiers déposés sont évalués par la Commission lausannoise pour l'intégration (CLI).

INFORMATIONS PRATIQUES

Délais d'envoi des dossiers: 15 avril et 15 octobre

Sauf projets dont les coûts totaux ne dépassent pas CHF 5'000.-: envoi possible tout au long de l'année.

Envoi du dossier daté et signé par courriel (bli.projets@lausanne.ch) ou par courrier postal (Bureau lausannois pour les immigrés, pl. de la Riponne 10, CP 5032, 1002 Lausanne).

Informations détaillées disponibles auprès du BLI par courriel (bli.projets@lausanne.ch), par téléphone (021 315 72 42) ou sur www.lausanne.ch/fli.

Entretien individuel possible sur rendez-vous.

DATES À RETENIR

Séances d'échange et d'information

Jeudi 2 mars et mardi 5 septembre, 18h-19h30

Deux séances d'information sont organisées chaque année. Elles ont pour objectif de permettre aux associations de préparer leur dossier de demande de financement auprès du FLI dans les meilleures conditions et ainsi mettre toutes les chances de leur côté.

Lieu: Espace Dickens, avenue Charles Dickens 4

Inscription: obligatoire, au plus tard 5 jours avant la date auprès du BLI

Formation: Définir et planifier vos projets pour plus d'impact

Samedis 11 et 18 mars, 9h-16h30

(cette formation se décline en deux modules indissociables)

Cette formation est destinée aux organisations qui souhaitent améliorer la pertinence et l'efficacité de leurs projets. Ces deux journées vous apporteront non seulement des bases théoriques mais vous permettront également de les mettre en pratique en travaillant sur votre propre projet d'intégration.

Une excellente opportunité pour clarifier vos idées et peut-être vous préparer à soumettre une demande au FLI?

La formation est proposée également aux porteuses et porteurs de projets destinés au Budget participatif de la Ville de Lausanne.

Lieu: Cercle ouvrier lausannois, place Chauderon 5

Inscription: obligatoire, au plus tard 10 jours avant la date auprès du BLI

Coûts: gratuit, sauf frais d'inscription CHF 10.-. Voir détails p. 7

Conditions: Les personnes inscrites s'engagent à être présentes aux deux journées de formation.

Autres financements

AU NIVEAU LAUSANNOIS

Semaine d'actions contre le racisme

Le Bureau lausannois pour les immigrés (BLI) coordonne la Semaine d'actions contre le racisme et peut apporter, à cette occasion, un soutien financier et promotionnel à des projets correspondant au thème annuel de la manifestation.

Bureau lausannois pour les immigrés, 021 315 72 45,
bli@lausanne.ch, www.lausanne.ch/racisme

Fonds de soutien à des projets d'adolescent·e·s et de jeunes adultes

La Délégation à la jeunesse de la Ville de Lausanne octroie des aides financières pour des projets sociaux, culturels ou sportifs, sans but lucratif et à dimension sociale, émanant de jeunes Lausannois·es âgé·e·s de 13 à 25 ans.

Tanguy Ausloos, délégué à la jeunesse, 021 315 68 20,
delegation.jeunesse@lausanne.ch

Fondation éducation 21

éducation21 offre un soutien financier et des conseils à des établissements scolaires ou des classes pour la mise en œuvre de projets dans les domaines de la prévention du racisme ou de l'éducation en vue d'un développement durable (EDD). Les intervenant·e·s externes qui ont un lien explicite avec l'école peuvent déposer une demande uniquement dans le domaine thématique « prévention du racisme ».

éducation 21, Monbijoustrasse 31, 3011 Berne, 031 321 00 27,
jessica.buzzolini@education21.ch,
www.education21.ch/fr/aides-financieres

Prix communal du Bureau lausannois pour les familles

Le Bureau lausannois pour les familles propose un appel à projets qui récompense des prestations consistant à faciliter et enrichir la vie des familles lausannoises, en leur facilitant l'accès à des activités, en simplifiant leurs démarches ou encore en favorisant le « vivre-ensemble ».

Bureau lausannois pour les familles (BLF), place Chauderon 9,
CP 5032, 1002 Lausanne, 021 315 60 00, famille@lausanne.ch,
www.lausanne.ch/blf-appel-a-projets

Fonds communal pour le développement de l'activité physique et du sport pour toutes et tous

Les projets soutenus par ce fonds visent à promouvoir l'égalité des genres dans le sport et développer la pratique sportive chez les femmes et/ou à développer et promouvoir le sport pour toutes et tous, le sport associatif et le sport-santé.

Service des sports, chemin des Grandes-Roches 10,
CP 243, 1000 Lausanne 18, 021 315 14 14, sports@lausanne.ch,
www.lausanne.ch/fonds-sport

Fonds communal pour le développement durable (FDD)

Le FDD finance des mesures et projets en faveur du développement durable, à savoir un environnement de qualité, une société solidaire, une économie forte, un partenariat entre la population, les autorités et l'administration.

Unité durabilité et participation, Secrétariat général de la Direction Logement, environnement et architecture, rue du Port-Franc 18,
CP 5354, 1002 Lausanne, 021 315 53 15, unite.dd@lausanne.ch,
www.lausanne.ch/durable



AU NIVEAU CANTONAL

Bureau cantonal pour l'intégration des étrangers et la prévention du racisme – BCI

Le BCI soutient et cofinance des projets d'intégration et de prévention du racisme régionaux ou cantonaux hors Lausanne.

BCI, avenue de Sévelin 46, 1014 Lausanne, 021 316 49 59,
info.integration@vd.ch, www.vd.ch/integration

Direction générale de l'enfance et de la jeunesse

La Direction générale de l'enfance et de la jeunesse alloue des subventions à des projets et/ou activités favorisant l'équité des chances, un développement harmonieux, une protection adéquate et une implication dans la vie en société auprès des enfants et des jeunes du canton de Vaud.

Direction générale de l'enfance et de la jeunesse,
Commission de coordination, avenue Longemalle 1, 1020 Renens,
021 316 53 53, pej@vd.ch, www.vd.ch/pej

AU NIVEAU FÉDÉRAL

Service de lutte contre le racisme – SLR

Le SLR soutient financièrement des projets traitant explicitement de la discrimination raciale et du racisme. La demande doit décrire en détails les activités concrètes projetées en matière de sensibilisation, de prévention ou de lutte contre le racisme.

SLR, Inselgasse 1, 3003 Berne, 058 464 10 33, ara@gs-edi.admin.ch,
www.slr.admin.ch

Commission fédérale des migrations - CFM

Sous le titre «Citoyenneté», la CFM soutient des projets visant à permettre à une population aussi large que possible de s'impliquer durablement dans des processus politiques. Le programme «Nouveau Nous», quant à lui, encourage des projets participatifs qui remettent en question les discours, les images, les histoires et les espaces du «Nous et les Autres» et qui développent des alternatives.

CFM, Quellenweg 6, 3003 Berne-Wabern, 058 465 91 16,
ekm@ekm.admin.ch, www.ebg.admin.ch

Bureau fédéral de l'égalité entre femmes et hommes - BFEG

Le BFEG soutient des projets promouvant l'égalité des chances dans le monde du travail.

BFEG, Schwarztorstrasse 51, 3003 Berne, 058 462 68 43,
ebg@ebg.admin.ch, www.ebg.admin.ch

Bureau fédéral de l'égalité pour les personnes handicapées - BFEH

Le BFEH soutient les projets novateurs visant l'intégration et l'égalité des personnes handicapées. Dans ce cadre général, les projets portant sur les spécificités liées à la migration sont bienvenus.

BFEH, Inselgasse 1, 3003 Berne, 058 462 82 36,
ebgb@gs-edi.admin.ch, www.edi.admin.ch

AUTRES AIDES FINANCIÈRES

Pour-cent culturel Migros

Le Service culturel Migros Vaud offre un soutien à des projets culturels (musique, théâtre, danse, arts visuels, etc.). Les porteurs et porteuses de projets doivent avoir une assise dans le canton de Vaud. Migros Vaud soutient également des projets, associations ou événements à but non lucratif défendant des valeurs environnementales, sociales, éducatives ou culturelles.

Service culturel Migros, chemin du Dévent, 1024 Ecublens,
058 568 30 50, service.culturel@gmvd.migros.ch,
www.migros-engagement.ch/fr/fr/pour-cent-culturel

Loterie Romande

La Loterie Romande octroie des aides financières pour des projets à but non lucratif à certaines conditions. Les bénéficiaires sont en principe uniquement des associations ou des fondations.

Fondation d'aide sociale et culturelle du canton de Vaud,
Commission vaudoise de répartition de la Loterie Romande,
rue Saint-Martin 9, 1003 Lausanne, 021 351 00 65,
vd@entraide.ch, www.entraide.ch



4. Projet Traits d'union

Né en 2020, le projet Traits d'union a pour objectif général de favoriser l'implication et la participation des associations actives dans l'intégration et la prévention du racisme. Il permet une nouvelle forme de collaboration entre le BLI et ces associations, dans le cadre d'une démarche participative fondée sur l'information, la concertation, la coconstruction et la codécision.

Traits d'union doit ainsi permettre de répondre aux besoins exprimés par les associations, à savoir:

- Visibiliser et valoriser le travail d'intégration effectué par les associations, par la mise sur pied d'une journée annuelle destinée à la population lausannoise;
- Favoriser les échanges entre associations ainsi que le partage avec le public grâce à la création d'une plateforme numérique;
- Participer au suivi des thématiques actuelles en matière d'intégration grâce à la transmission d'informations à la Commission lausannoise pour l'intégration (CLI).



Informations détaillées:
www.lausanne.ch/tdu

Activités et groupes de travail 2023

- **Forums délibératifs:** Traits d'union souhaite être un espace d'échange interassociatif permettant de transmettre certaines réflexions et préoccupations au niveau politique. En 2022, les membres du groupe «Forums délibératifs» ont présenté à la Commission lausannoise pour l'intégration (CLI) le fruit de leurs échanges sur les écoles de langue et de culture générale (ELCO). De nouveaux forums délibératifs seront organisés en 2023.
- **Fête Diver'cité:** en 2022, la Fête Diver'cité a réuni plus de 170 personnes issues de 85 associations. Elle avait pour but de leur permettre de se rencontrer, d'échanger et de consolider leurs liens. En 2023, la 3^e édition de la Fête Diver'cité sera à nouveau ouverte au public, comme lors de sa première édition! Le concept sera finalisé en début d'année.
- **Récits de vie:** ces ateliers, qui permettent aux personnes migrantes de mettre en mots ou en images un parcours, un souvenir, une anecdote, une émotion ou un témoignage, se poursuivront en 2023. Le résultat peut ensuite être partagé sur la plateforme Traits d'union, dans le but de faire connaître ce qu'être migrant-e signifie et ainsi tisser des ponts entre les personnes de toutes origines.
- **Plateforme numérique www.traits-union.ch:** née en 2022, cette plateforme permet le partage de compétences et d'informations entre associations et avec le public. Un lieu où déposer par exemple des petites annonces ou encore les futurs événements organisés par les associations.

Traits d'union ce sont aussi des rencontres et des événements conviviaux autour de thématiques de la migration, émanant des membres du projet.

Cette dynamique interassociative, née dans le cadre du projet, continue en 2023. Les associations intéressées à rejoindre la démarche sont les bienvenues et peuvent s'annoncer à tout moment de l'année auprès du BLI.

DATES À RETENIR

DES SÉANCES ONT LIEU TOUT AU LONG DE L'ANNÉE

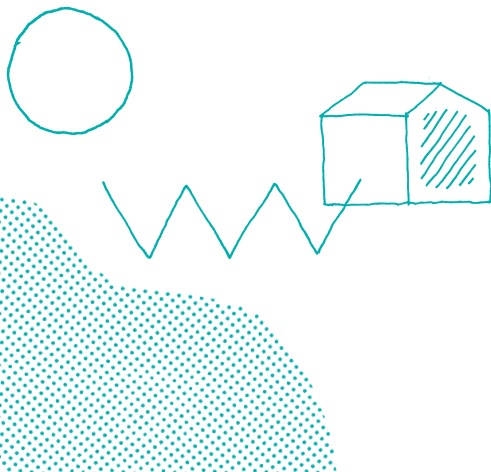
Les dates peuvent être consultées ici :
www.lausanne.ch/tdu >

Calendrier des prochaines rencontres

FÊTE DIVER'CITÉ

Date à déterminer en décembre.

Détails sur www.traits-union.ch/divercite



5. Salles en location

Grâce à des conventions signées avec différents partenaires, le Bureau lausannois pour les immigrés – BLI vous propose plusieurs salles en location, à un tarif avantageux.

Cette offre est réservée aux associations actives dans le domaine de l'intégration et de la prévention du racisme, dont le siège est à Lausanne et/ou dont les activités principales sont destinées à la population lausannoise. Cette offre vise à couvrir des besoins ponctuels.

Les associations lausannoises du réseau de l'intégration ont ainsi accès à des salles aux capacités diverses (de 20 à 150 personnes) et prévues pour des usages variés, tels que séances de comité, réunions, conférences ou répétitions.

En fonction de la demande, le BLI se réserve toutefois le droit de limiter le nombre de locations par association.



Informations détaillées et images :
www.lausanne.ch/bli >
Associations et migration >
Location subventionnée de salles

Salles avec tarif préférentiel

POUR RÉUNION, CONFÉRENCE, ASSEMBLÉE GÉNÉRALE

Espace Dickens

À proximité de la gare CFF de Lausanne
(avenue Charles Dickens 4, 1006 Lausanne)

- 3 salles entièrement équipées (tables, chaises, beamer, écran, wifi, installation audio et flipchart)
- Capacité selon la salle : environ 25 personnes en mode réunion et 40 personnes en mode conférence
- Possibilité de réunir 2 voire 3 salles pour accueillir jusqu'à 120 personnes environ
- Cafétéria avec cuisine équipée
- Les salles peuvent être louées tous les jours de la semaine, pendant les plages horaires suivantes : 8h-12h, 12h30-17h, 17h30-22h00

Tarif: CHF 10.- par salle et par plage horaire

Union des sociétés lausannoises – Salle La Nautique

Ouchy (chemin des Pêcheurs 7, 1007 Lausanne)

- 1 salle entièrement équipée (tables, chaises, beamer, écran, sono, micros, tv, flipchart)
- De mai à septembre, espace extérieur accessible sur demande (ombragé, fontaine et terrain de pétanque)
- Capacité : théâtre > 50-60 personnes, U-shape > 35 personnes, banquet > 40 personnes

Tarif: en fonction de la durée et des prestations
Pour plus de détails, voir avec le BLI

Cercle Ouvrier lausannois

Centre ville (Maison du Peuple, place Chauderon 5)

- 3 salles entièrement équipées (tables, chaises, matériel de projection et sono, wifi)
- Capacité selon la salle : 40 à 150 places en mode réunion et 200 personnes en mode conférence
- Les salles peuvent être louées tous les jours de la semaine, pendant les plages horaires suivantes : 7h30-12h30, 12h45-17h45, 18h-22h

Tarif: CHF 20.- ou 50.- par plage horaire selon la salle

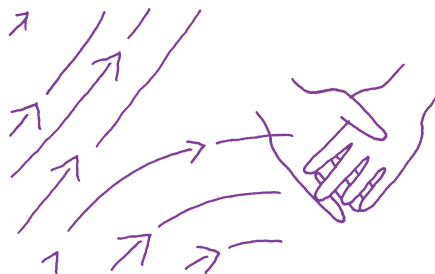
POUR RÉPÉTITION DE MUSIQUE, DANSE OU THÉÂTRE

Centre Pluriculturel et social d'Ouchy (CPO)

Quartier sous-gare (chemin de Beau-Rivage 2, 1006 Lausanne)

- Salle Studio (miroir, tabourets/chaises et 3 tables disponibles sur demande)
- Capacité : 30 personnes maximum (surface : 54 m²)

Tarif: CHF 10.- par plage horaire de 3h



MARCHE À SUIVRE POUR LA RÉSERVATION D'UNE SALLE

1. S'assurer des disponibilités de la salle sur le site internet du lieu concerné.
2. Contacter le BLI par téléphone (021 315 72 45) ou par email (bli@lausanne.ch) afin d'effectuer la réservation. Toutes les demandes de réservations doivent s'effectuer auprès du BLI pour bénéficier des tarifs préférentiels.
3. Fournir au BLI les documents suivants (lors de la première location ou en cas de changement) :
 - a) les derniers statuts
 - b) la liste du comité actuel
 - c) si possible, le dernier rapport d'activités
 - d) le type d'activités prévues dans la salle
 - e) les coordonnées complètes et une copie de la carte d'identité de la personne responsable de la location (et/ou une copie de l'assurance RC de son association)
4. Signer le contrat et payer le montant convenu auprès du BLI (en espèces uniquement), afin de valider la réservation.

Autres salles

Une liste de salles est disponible sur le site de la Ville de Lausanne. Les salles proposées sont de type aula, cantine, centre socioculturel, maison de quartier, grande salle, refuge, salle d'établissement public, salle de conférence, salle de paroisse, salle de réunion, théâtre, etc. Un moteur de recherche permet de choisir selon ses besoins (type de salle, capacité, etc.).

Les principales salles sont répertoriées, par catégories, ci-après.

Plus d'informations sur www.lausanne.ch/salles

SALLES POUR CONFÉRENCES, ASSEMBLÉES, SÉANCES, ETC.

Centre social protestant – Salle de la fraternité

Un lieu à disposition des associations pour y mener des activités ponctuelles. Possibilité de louer la salle et la cuisine.

Place Arlaud 2, 1003 Lausanne, 078 206 94 09,
salle.frat@csp-vd.ch, www.csp.ch

Centre Pluriculturel et social d'Ouchy (CPO)

Diverses salles de rencontre pour réunions, formations et cours, salles pour fêtes et spectacles, une salle studio (voir p. 33 pour tarifs préférentiels).

Chemin de Beau-Rivage 2, 1006 Lausanne, 021 616 26 72,
location@cpo-ouchy.ch, www.cpo-ouchy.ch

Espace Riponne

Cinq salles et une cafétéria. Pour cours, réunions et conférences. Prix réduit pour les associations proposant des activités ou des prestations aux personnes de 55 ans et plus.

Place de la Riponne 5, 1005 Lausanne, 021 323 04 23 (le matin),
location.riponne@vd.prosenectute.ch, www.espaceriponne.ch

Maison de la Femme, Fondation Madeleine Moret
Une grande salle et quatre petites sont disponibles. Prix réduit pour les associations féminines.

Avenue Eglantine 6, 1006 Lausanne, 021 544 27 69,
info@maisondelafemme.ch, www.maisondelafemme.ch

MAISONS DE QUARTIER ET CENTRES SOCIOCULTURELS

**Fondation pour l'animation
socioculturelle lausannoise – FASL**

Informations concernant les 17 lieux d'animation lausannois, dont la plupart mettent leurs locaux en location. Voir exemples ci-dessous.

021 626 43 70, info@fasl.ch, www.fasl.ch

Maison de quartier de Chailly

Avenue de la Vallonnette 12, 1012 Lausanne,
021 653 28 47, info@m-q-c.ch, jeudi 8h-11h30, www.m-q-c.ch

Maison de quartier de la Pontaise

Rue de la Pontaise 33, 1018 Lausanne, 021 648 12 79,
info@lapontaise.ch, sur place uniquement les jeudis,
www.lapontaise.ch

Maison de quartier des Faverges

Chemin de Bonne-Espérance 30, 1006 Lausanne,
021 728 52 25, info@faverges.ch, www.faverges.ch

Centre socioculturel de la Bourdonnette

Rte de Chavannes 201, 1007 Lausanne, 021 625 61 28,
info@bourdonnette.org, www.bourdonnette.org

Maison de quartier Sous-Gare

Avenue Dapples 50, 1006 Lausanne,
021 601 13 05, mardi 14h-16h et vendredi 13h30-15h,
location@maisondequartiersousgare.ch,
www.maisondequartiersousgare.ch

**Espace 44 – Espace d'animation
socioculturelle des Bergières**

Avenue des Bergières 44, 1004 Lausanne,
079 358 29 08, vendredi 15h-18h,
locations@espace44.ch, www.espace44.ch

**Centre socioculturel de l'Union
Syndicale Vaudoise – Pôle Sud**

Plusieurs salles à configurations variables, pour des usages tels que réunions, conférences, ateliers, cours, expositions, projections, éventuellement concerts.

Avenue Jean-Jacques Mercier 3, 1003 Lausanne,
021 311 50 46, mardi et jeudi 10h-12h,
locations@polesud.ch, www.polesud.ch

SALLES DE PAROISSES

**Centre œcuménique et de quartier
du Bois-Gentil**

Chemin du Bois-Gentil 9, 1018 Lausanne,
021 646 85 60, mardi-vendredi 8h15-11h15, www.eerv.ch/region/
lausanne-epalinges/bellevaux-saint-luc/pratique/paroisse

Centre paroissial de Chailly

Avenue du Temple 2bis, 1012 Lausanne,
021 652 43 48, mardi, jeudi et vendredi 9h-12h,
chacat@bluewin.ch, www.eerv.ch/region/lausanne-epalinges/
chailly-la-cathedrale/accueil

Maison de paroisse d'Epalinges

Chemin de Sylvana 2, 1066 Epalinges,
021 784 08 76, 9h-11h30, paroisse.lescrosiettes@bluewin.ch,
www.pavillon-epalinges.ch/accueil/maison-de-paroisse

Maison de Saint-Jean

Avenue de Cour 138, 1007 Lausanne, 021 617 60 28,
www.lausanne.ch/vie-pratique/loisirs/salles-et-refuges/
salles-et-refuges-de-lausanne/maison-saint-jean-cour-salle-reunion

Paroisse de Villamont

Avenue Villamont 13, 1005 Lausanne,
076 524 84 47, location.villamont@gmail.com,
www.lausanne.ch/vie-pratique/loisirs/salles-et-refuges/
salles-et-refuges-de-lausanne/paroisse-villamont-grande-salle

REFUGES

Refuge des Saugealles

Situé dans la forêt lausannoise, à proximité d'Epalinges, ce refuge durable et écologique offre une capacité de 50 places intérieures et de 50 extérieures.

021 315 57 15, parcs.domaines@lausanne.ch,
www.lausanne.ch/saugealles

Grand et petit refuge de Sauvabelin

A l'orée du bois, deux refuges tout équipés, chauffés et accessibles aux personnes à mobilité réduite, pour organiser soirées et événements festifs.

Réserver en ligne : www.lausanne.ch/sauvabelin
refuges@lausanne.ch, 021 315 54 78

6. Adresses utiles

De nombreuses structures et entités peuvent constituer des ressources utiles pour les associations. Que ce soit au niveau lausannois, vaudois ou même national, elles représentent un accès privilégié et ouvert à toutes et tous vers des informations précieuses sur les questions liées à l'intégration.

Des répertoires sont en outre disponibles aux adresses suivantes :



Liste des associations de personnes migrantes :
www.lausanne.ch/associations-migrants



Liste des associations lausannoises :
www.lausanne-usl.ch/liste-des-associations

SUR LE PLAN LAUSANNOIS

Administration communale

021 315 25 55, www.lausanne.ch

Bureau lausannois pour les immigrés – BLI

Place de la Riponne 10, CP 5032, 1002 Lausanne,
021 315 72 45, bli@lausanne.ch, www.lausanne.ch/bli

Bénévolat-Vaud

Centre de compétences pour la vie associative. Propose notamment des consultations, formations et salles à louer. Permanences du lundi au jeudi de 9h à 12h30, services gratuits ou à prix modérés, ouverts à toutes et tous.

Avenue Ruchonnet 1, 1003 Lausanne,
021 313 24 00, www.benevolat-vaud.ch

Éducation 21

Coordonne et promeut l'éducation en vue d'un développement durable en Suisse. Est active dans des thèmes tels que l'éducation, la citoyenneté mondiale, l'environnement, la santé, l'éducation citoyenne, dont les droits humains, et l'économie.

Monbijoustrasse 31, 3011 Berne, 031 321 00 21,
info@education21.ch, www.education21.ch

Info-Cité

Point d'information de la Ville de Lausanne, ce bureau généraliste a pour mission de renseigner, orienter et guider les Lausannoises et Lausannois et hôtes de passage.

Place de la Palud 2, 1003 Lausanne,
021 315 25 55, lundi-vendredi, 8h-17h, infocite@lausanne.ch,
www.lausanne.ch/infocite

Union des sociétés lausannoises – USL

Association faitière regroupant les associations à but non lucratif ayant leur siège à Lausanne, ou une part de leurs intérêts ou de leur identité liés à la commune. Son but est de centraliser les désirs légitimes des associations, de les faire valoir et de les soutenir.

Bureau des associations, chemin des Pêcheurs 7, 1007 Lausanne,
079 341 81 95, info@lausanne-usl.ch, www.lausanne-usl.ch

SUR LE PLAN CANTONAL

Administration cantonale

021 316 21 11, www.vd.ch

Bureau cantonal pour l'intégration des étrangers et la prévention du racisme – BCI

Avenue de Sévelin 46, 1014 Lausanne,
021 316 49 59, info.integration@vd.ch,
www.vd.ch/integration

SUR LE PLAN FÉDÉRAL

Commission fédérale contre le racisme – CFR

A pour mandat de s'occuper de discrimination raciale, de promouvoir une meilleure entente au sein de la population, de combattre toute forme de discrimination raciale directe ou indirecte et d'attacher une importance toute particulière à la prévention pour que celle-ci soit efficace.

Inselgasse 1, 3003 Berne,
058 464 12 93, ekr-cfr@gs-edi.admin.ch,
www.ekr.admin.ch

Commission fédérale des migrations – CFM

Commission extraparlamentaire chargée de conseiller le Conseil fédéral et l'administration dans les questions de migration. Elle encourage la cohésion sociale par le soutien de nombreux projets.

Quellenweg 6, 3003 Berne-Wabern,
058 465 91 16, ekm@ekm.admin.ch, www.ekm.admin.ch

Secrétariat d'état aux migrations – SEM

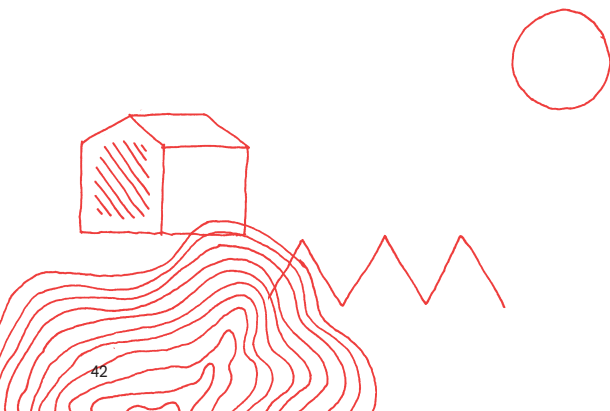
Réglemente les conditions d'entrée, de séjour et de travail en Suisse et décide qui peut y obtenir protection contre des persécutions. Il coordonne les efforts déployés par la Confédération, les Cantons et les Communes en matière d'intégration des étrangers.

Quellenweg 6, 3003 Berne-Wabern,
058 465 11 11, www.sem.admin.ch

Service de lutte contre le racisme – SLR

Réalise, soutient et coordonne les activités au niveau fédéral visant à prévenir le racisme et à défendre les droits humains.

Secrétariat général DFI, Inselgasse 1, 3003 Berne,
058 464 10 33, ara@gs-edi.admin.ch, www.edi.admin.ch





Ville de Lausanne

Bureau lausannois
pour les immigrés

Pl. de la Riponne 10 - CP 5032
CH-1002 lausanne - T +41 (0)21 315 72 45
bli@lausanne.ch - www.lausanne.ch/bli

Le Bureau lausannois pour les immigrés (BLI) est le centre de compétences de la Ville de Lausanne dans le domaine de l'intégration et de la prévention du racisme.