



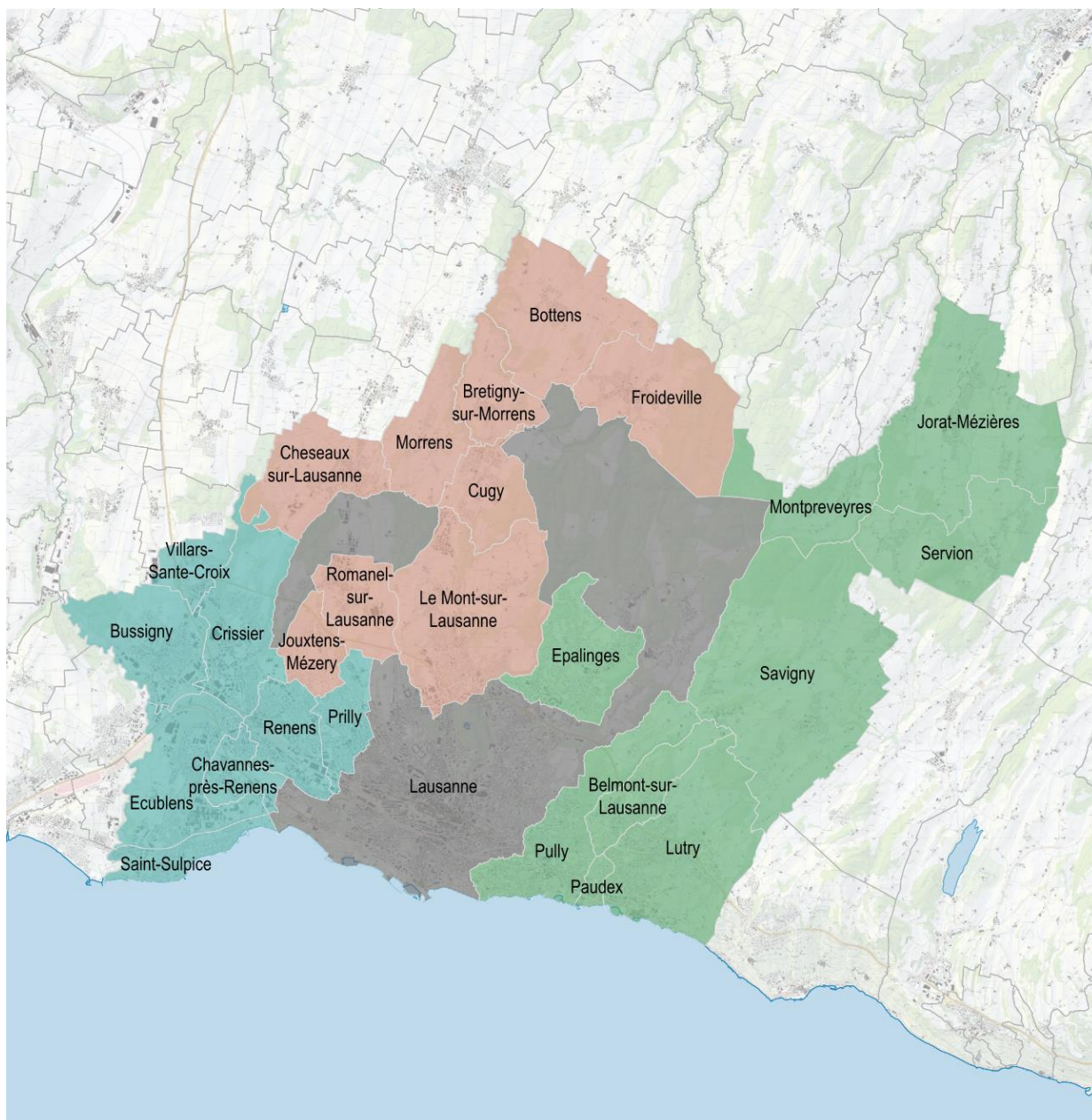
Ville de Lausanne

Service de l'économie

Office d'appui économique et statistique

Lausanne Région

Aperçu statistique 2024



Ville de Lausanne

Direction de la sécurité et de l'économie

Service de l'économie

Office d'appui économique et statistique (OAES)

Rue du Port-Franc 18

Case postale 5354

1001 Lausanne

statistique@lausanne.ch

www.lausanne.ch/statistique

Dernière mise à jour, septembre 2023

1. Aperçu démographique, communes de Lausanne Région, 1995 - 2022

	Population		Variation 1995 - 2023		Part de la population		Variation
	1995	2023	effectif	en %	1995	2023	en points
5581 - Belmont-sur-Lausanne	2'194	3'898	1'704	77.7 %	0.9 %	1.3 %	0.3
5584 - Epalinges	7'233	9'919	2'686	37.1 %	3.1 %	3.2 %	0.1
5806 - Jorat-Mézières	1'884	3'177	1'293	68.6 %	0.8 %	1.0 %	0.2
5606 - Lutry	8'016	10'794	2'778	34.7 %	3.4 %	3.5 %	0.0
5792 - Montpreveyres	285	639	354	124.2 %	0.1 %	0.2 %	0.1
5588 - Paudex	1'413	1'536	123	8.7 %	0.6 %	0.5 %	-0.1
5590 - Pully	15'826	19'287	3'461	21.9 %	6.8 %	6.2 %	-0.6
5611 - Savigny	3'056	3'449	393	12.9 %	1.3 %	1.1 %	-0.2
5799 - Servion	1'524	2'174	650	42.7 %	0.7 %	0.7 %	0.0
Total secteur Est	41'431	54'873	13'442	32.4 %	17.8 %	17.7 %	-0.1
5514 - Bottens	860	1'374	514	59.8 %	0.4 %	0.4 %	0.1
5515 - Bretigny-sur-Morrens	526	894	368	70.0 %	0.2 %	0.3 %	0.1
5527 - Morrens	899	1'142	243	27.0 %	0.4 %	0.4 %	-0.0
5582 - Cheseaux-sur-Lausanne	2'811	4'841	2'030	72.2 %	1.2 %	1.6 %	0.4
5516 - Cugy	1'742	2'725	983	56.4 %	0.7 %	0.9 %	0.1
5523 - Froideville	1'388	2'723	1'335	96.2 %	0.6 %	0.9 %	0.3
5585 - Jouxteins-Mézery	990	1'493	503	50.8 %	0.4 %	0.5 %	0.1
5587 - Le Mont-sur-Lausanne	4'964	9'272	4'308	86.8 %	2.1 %	3.0 %	0.9
5592 - Romanel-sur-Lausanne	2'949	3'991	1'042	35.3 %	1.3 %	1.3 %	0.0
Total secteur Nord	17'129	28'455	11'326	66.1 %	7.3 %	9.2 %	1.8
5624 - Bussigny	7'106	10'624	3'518	49.5 %	3.0 %	3.4 %	0.4
5627 - Chavannes-près-Renens	5'529	9'311	3'782	68.4 %	2.4 %	3.0 %	0.6
5583 - Crissier	5'695	9'334	3'639	63.9 %	2.4 %	3.0 %	0.6
5635 - Ecublens	9'694	13'320	3'626	37.4 %	4.2 %	4.3 %	0.1
5589 - Prilly	10'682	12'417	1'735	16.2 %	4.6 %	4.0 %	-0.6
5591 - Renens	17'104	21'408	4'304	25.2 %	7.3 %	6.9 %	-0.4
5648 - Saint-Sulpice	2'746	5'144	2'398	87.3 %	1.2 %	1.7 %	0.5
5651 - Villars-Sainte-Croix	538	977	439	81.6 %	0.2 %	0.3 %	0.1
Total secteur Ouest	59'094	82'535	23'441	39.7 %	25.3 %	26.6 %	1.3
5586 - Lausanne (y c. Zones foraines)	115'878	144'160	28'282	24.4 %	49.6 %	46.5 %	-3.1
Total Lausanne Région	233'532	310'023	76'491	32.8 %	100.0 %	100.0 %	0.0
Vaud	605'677	845'870	240'193	39.7 %			

Sources: Office fédéral de la statistique (ESPOP 1981-2010 et STATPOP dès 2011), calculs propres OAES

2. Indicateurs démographiques, Lausanne, Lausanne Région et Vaud, 1995 - 2023

	Part de la population		Variation en points	Part de la variation
	1995	2023	1995 - 2023	1995 - 2023
Lausanne sur Vaud en %	19.1 %	17.0 %	-2.1	11.8 %
Lausanne sur Lausanne Région en %	49.6 %	46.5 %	-3.1	37.0 %
Lausanne Région sur Vaud en %	38.6 %	36.7 %	-1.9	31.8 %

Sources: Office fédéral de la statistique (ESPOP 1981-2010 et STATPOP dès 2011), calculs propres OAES

3. Aperçu économique, communes de Lausanne Région, 1995 -2022

	Emploi ⁽¹⁾		Variation 1995 - 2022		Part de l'emploi ⁽¹⁾		Variation en points
	1995	2022	effectif	en %	1995	2022	
5581 - Belmont-sur-Lausanne	242	402	160	66.3 %	0.2 %	0.2 %	0.0
5584 - Epalinges	1'581	2'936	1'356	85.8 %	1.3 %	1.6 %	0.3
5806 - Jorat-Mézières	516	678	163	31.5 %	0.4 %	0.4 %	-0.1
5606 - Lutry	1'666	2'697	1'031	61.9 %	1.4 %	1.5 %	0.1
5792 - Montpreveyres	56	80	24	42.9 %	0.0 %	0.0 %	-0.0
5588 - Paudex	247	1'063	816	330.0 %	0.2 %	0.6 %	0.4
5590 - Pully	3'547	4'727	1'181	33.3 %	2.9 %	2.6 %	-0.3
5611 - Savigny	613	1'126	513	83.7 %	0.5 %	0.6 %	0.1
5799 - Servion	186	519	333	179.5 %	0.2 %	0.3 %	0.1
Total secteur Est	8'652	14'228	5'576	64.4 %	7.0 %	7.7 %	0.7
5514 - Bottens	171	165	-6	-3.6 %	0.1 %	0.1 %	-0.0
5515 - Bretigny-sur-Morrens	70	194	124	178.7 %	0.1 %	0.1 %	0.0
5527 - Morrens	122	114	-8	-6.5 %	0.1 %	0.1 %	-0.0
5582 - Cheseaux-sur-Lausanne	804	1'740	936	116.4 %	0.7 %	0.9 %	0.3
5516 - Cugy	529	925	396	74.8 %	0.4 %	0.5 %	0.1
5523 - Froideville	129	186	58	44.7 %	0.1 %	0.1 %	-0.0
5585 - Jouxens-Mézery	108	152	44	40.4 %	0.1 %	0.1 %	-0.0
5587 - Le Mont-sur-Lausanne	3'978	7'087	3'109	78.2 %	3.2 %	3.9 %	0.6
5592 - Romanel-sur-Lausanne	1'105	1'573	468	42.4 %	0.9 %	0.9 %	-0.0
Total secteur Nord	7'016	12'136	5'120	73.0 %	5.7 %	6.6 %	0.9
5624 - Bussigny	3'634	5'283	1'649	45.4 %	3.0 %	2.9 %	-0.1
5627 - Chavannes-près-Renens	1'783	2'968	1'185	66.5 %	1.4 %	1.6 %	0.2
5583 - Crissier	5'086	8'731	3'645	71.7 %	4.1 %	4.7 %	0.6
5635 - Ecublens	8'088	15'623	7'535	93.2 %	6.6 %	8.5 %	1.9
5589 - Prilly	4'081	5'661	1'580	38.7 %	3.3 %	3.1 %	-0.2
5591 - Renens	8'263	13'338	5'075	61.4 %	6.7 %	7.2 %	0.5
5648 - Saint-Sulpice	1'310	1'397	87	6.6 %	1.1 %	0.8 %	-0.3
5651 - Villars-Sainte-Croix	542	1'280	738	136.3 %	0.4 %	0.7 %	0.3
Total secteur Ouest	32'786	54'281	21'495	65.6 %	26.6 %	29.5 %	2.9
5586 - Lausanne (y c. Zones foraines)	74'619	103'358	28'739	38.5 %	60.6 %	56.2 %	-4.5
Total Lausanne Région	123'073	184'003	60'930	49.5 %	100.0 %	100.0 %	0.0
Vaud	255'828	391'174	135'346	52.9 %			

⁽¹⁾ Emploi en équivalents plein temps (ept).

Sources : Office fédéral de la statistique (STATENT et RE), calculs propres OAES

4. Indicateurs économiques, Lausanne, Lausanne Région et Vaud, 1995 – 2022

	Part de l'emploi ⁽¹⁾		Variation en points	Part de la variation
	1995	2022	1995 - 2022	1995 - 2022
Lausanne sur Vaud en %	29.2 %	26.4 %	-2.7	21.2 %
Lausanne sur Lausanne Région en %	60.6 %	56.2 %	-4.5	47.2 %
Lausanne Région sur Vaud en %	48.1 %	47.0 %	-1.1	45.0 %

⁽¹⁾ Emploi en équivalents plein temps (ept).

Sources : Office fédéral de la statistique (STATENT et RE), calculs propres OAES

5. Territoire, densité et logements, communes de Lausanne Région

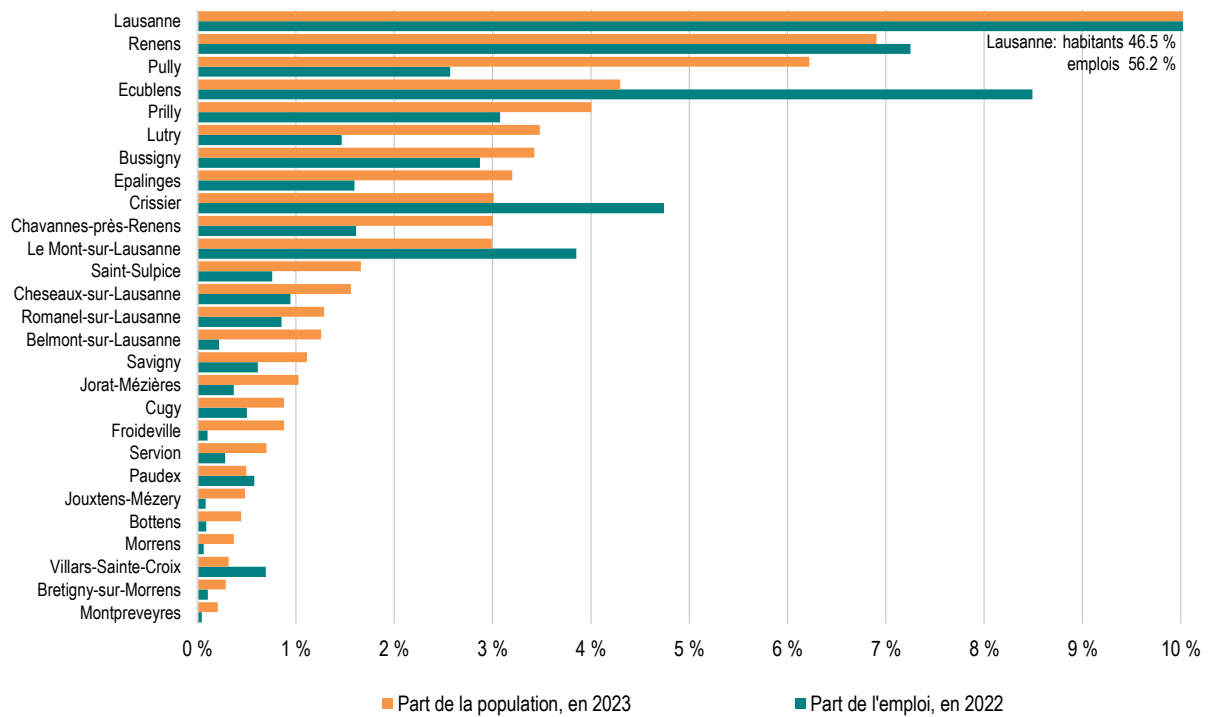
	Superficie ⁽¹⁾		Population par hect. 2023	Emploi ⁽²⁾ par hect. 2022	Effectif 2000	Logements		
	en hectares	part en pour cent				Effectif 2023	Variation effectif	par hect. 2023
5581 - Belmont-sur-Lausanne	265	1.6 %	14.7	1.5	1'117	1'729	612	6.5
5584 - Epalinges	458	2.7 %	21.7	6.4	3'477	4'659	1'182	10.2
5806 - Jorat-Mézières	1'108	6.5 %	2.9	0.6	849	1'470	621	1.3
5606 - Lutry	846	5.0 %	12.8	3.2	3'981	5'368	1'387	6.3
5792 - Montpreveyres	412	2.4 %	1.6	0.2	167	295	128	0.7
5588 - Paudex	49	0.3 %	31.3	21.7	673	827	154	16.9
5590 - Pully	586	3.5 %	32.9	8.1	8'297	10'026	1'729	17.1
5611 - Savigny	1'601	9.4 %	2.2	0.7	1'305	1'584	279	1.0
5799 - Servion	632	3.7 %	3.4	0.8	609	919	310	1.5
Total secteur Est	5'957	35.1 %	9.2	2.4	20'475	26'877	6'402	4.5
5514 - Bottens	688	4.1 %	2.0	0.2	352	598	246	0.9
5515 - Bretigny-sur-Morrens	287	1.7 %	3.1	0.7	249	396	147	1.4
5527 - Morrens	367	2.2 %	3.1	0.3	378	509	131	1.4
5582 - Cheseaux-sur-Lausanne	458	2.7 %	10.6	3.8	1'351	2'260	909	4.9
5516 - Cugy	291	1.7 %	9.4	3.2	810	1'175	365	4.0
5523 - Froideville	708	4.2 %	3.8	0.3	574	1'174	600	1.7
5585 - Jouxens-Mézery	193	1.1 %	7.7	0.8	418	601	183	3.1
5587 - Le Mont-sur-Lausanne	980	5.8 %	9.5	7.2	2'012	3'902	1'890	4.0
5592 - Romanel-sur-Lausanne	288	1.7 %	13.9	5.5	1'319	1'865	546	6.5
Total secteur Nord	4'260	25.1 %	6.7	2.8	7'463	12'480	5'017	2.9
5624 - Bussigny	481	2.8 %	22.1	11.0	3'253	5'049	1'796	10.5
5627 - Chavannes-près-Renens	165	1.0 %	56.4	18.0	2'825	4'692	1'867	28.4
5583 - Crissier	550	3.2 %	17.0	15.9	2'624	4'278	1'654	7.8
5635 - Ecublens	572	3.4 %	23.3	27.3	4'845	6'021	1'176	10.5
5589 - Prilly	220	1.3 %	56.4	25.7	6'033	6'851	818	31.1
5591 - Renens	295	1.7 %	72.6	45.2	8'978	11'104	2'126	37.6
5648 - Saint-Sulpice	186	1.1 %	27.7	7.5	1'417	2'648	1'231	14.2
5651 - Villars-Sainte-Croix	165	1.0 %	5.9	7.8	210	424	214	2.6
Total secteur Ouest	2'634	15.5 %	31.3	20.6	30'185	41'067	10'882	15.6
5586 - Lausanne (y c. Zones foraines)	4'133	24.3 %	34.9	25.0	69'592	81'645	12'053	19.8
Total Lausanne Région	16'984	100.0 %	18.3	10.8	127'715	162'069	34'354	9.5
Vaud	282'109		3.0	1.4	325'473	438'063	112'590	1.6

⁽¹⁾ Sans les surfaces lacustres.

⁽²⁾ Emploi en équivalents plein temps (ept).

Sources : Office fédéral de la statistique (STATPOP, STATENT et STATBL), calculs propres OAES

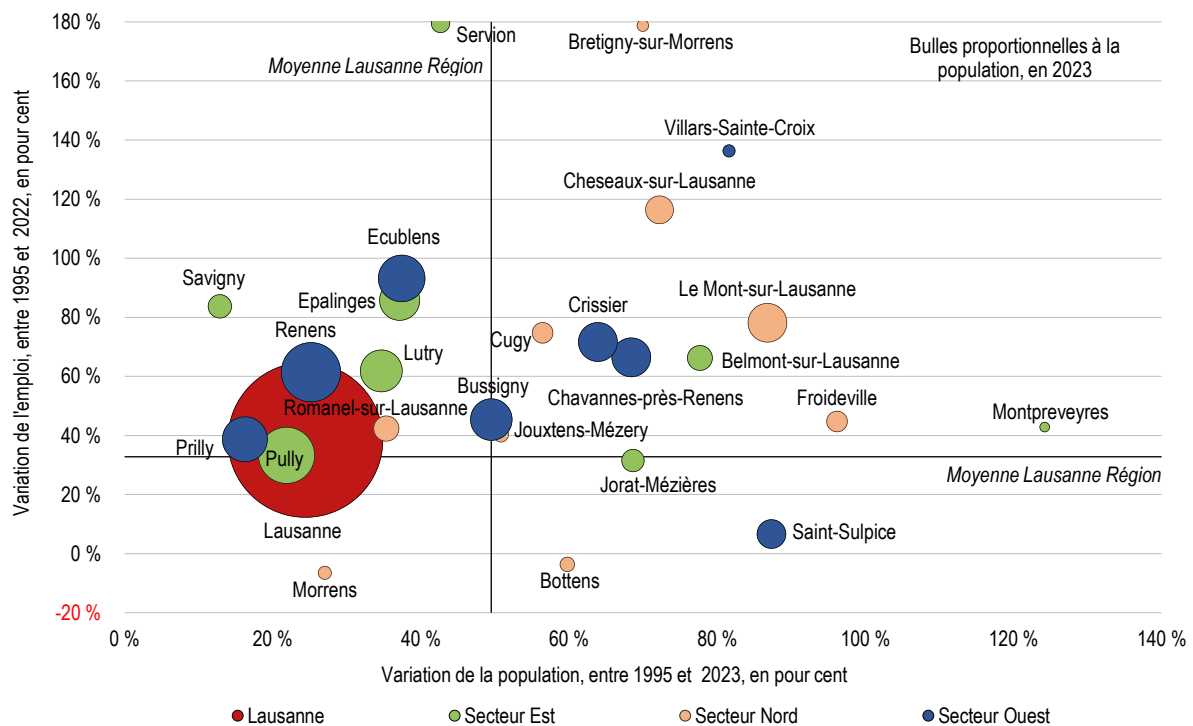
G1. Population résidante permanente et emploi ⁽¹⁾, communes de Lausanne Région, part en pour cent



⁽¹⁾ Emploi en équivalents plein temps (ept).

Sources : Office fédéral de la statistique (STATPOP et STATENT), calculs propres OAES

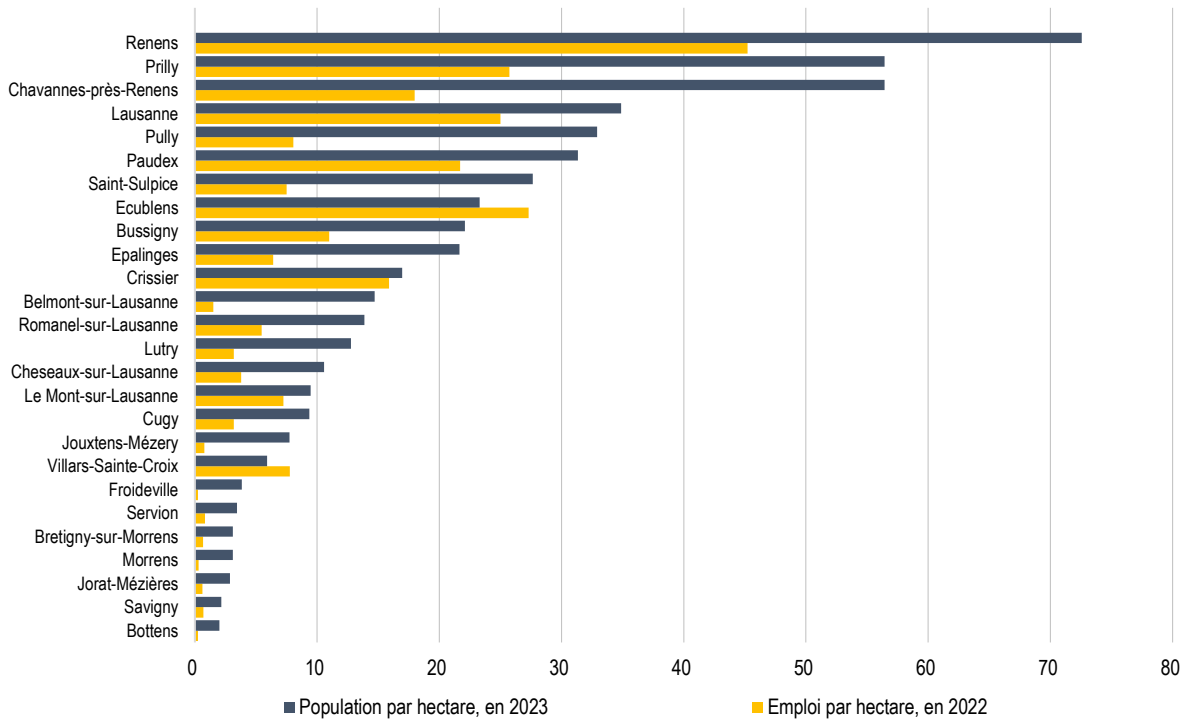
G2. Population résidante permanente et emploi ⁽¹⁾, communes de Lausanne Région, variation en pour cent



⁽¹⁾ Emploi en équivalents plein temps (ept).

Sources : Office fédéral de la statistique (ESPOP 1981-2010 et STATPOP dès 2011, STATENT et RE), calculs propres OAES

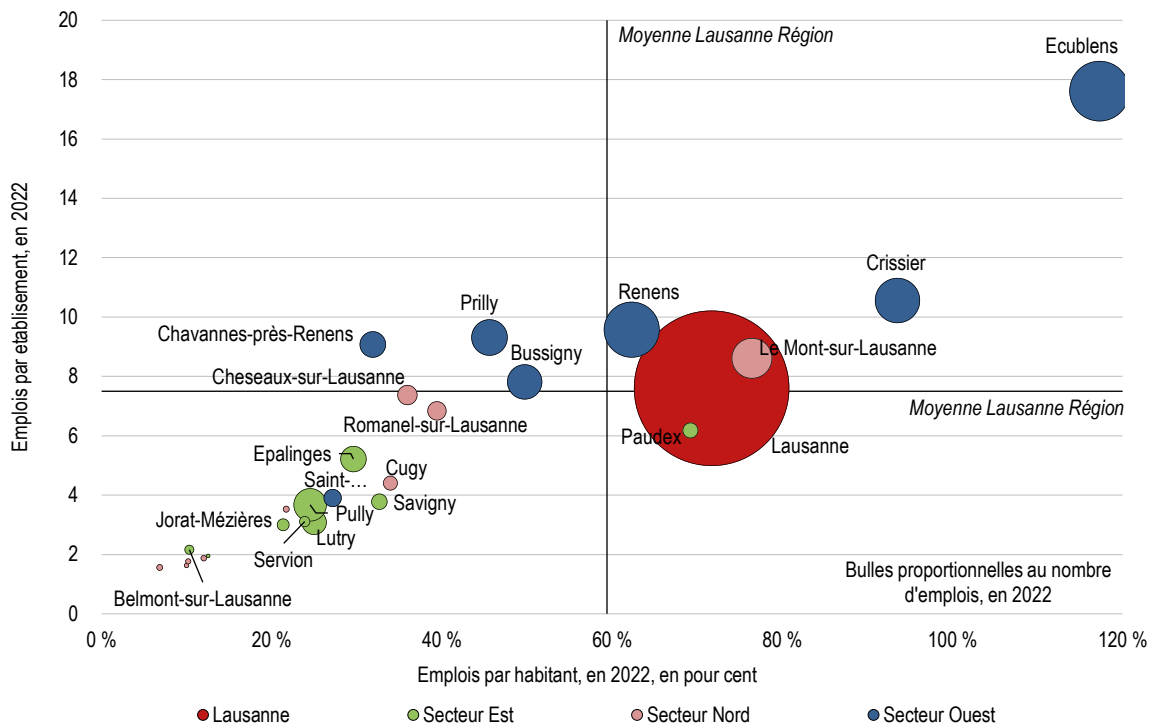
G3. Densité de la population résidente permanente et de l'emploi ⁽¹⁾, communes de Lausanne Région



⁽¹⁾ Emploi en équivalents plein temps (ept).

Sources : Office fédéral de la statistique (STATPOP et STATENT), calculs propres OAES

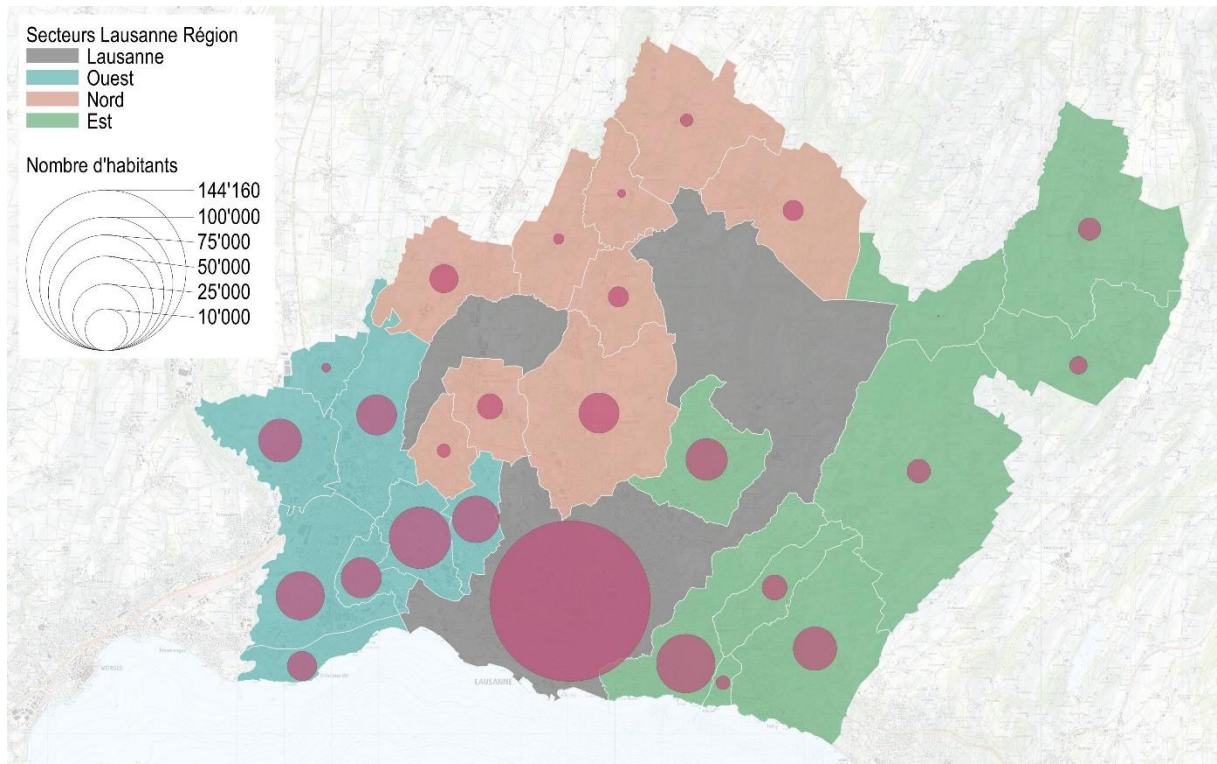
G4. Emploi ⁽¹⁾ par habitant, en pour cent et emploi ⁽¹⁾ par établissement, communes de Lausanne Région, en 2022



⁽¹⁾ Emploi en équivalents plein temps (ept).

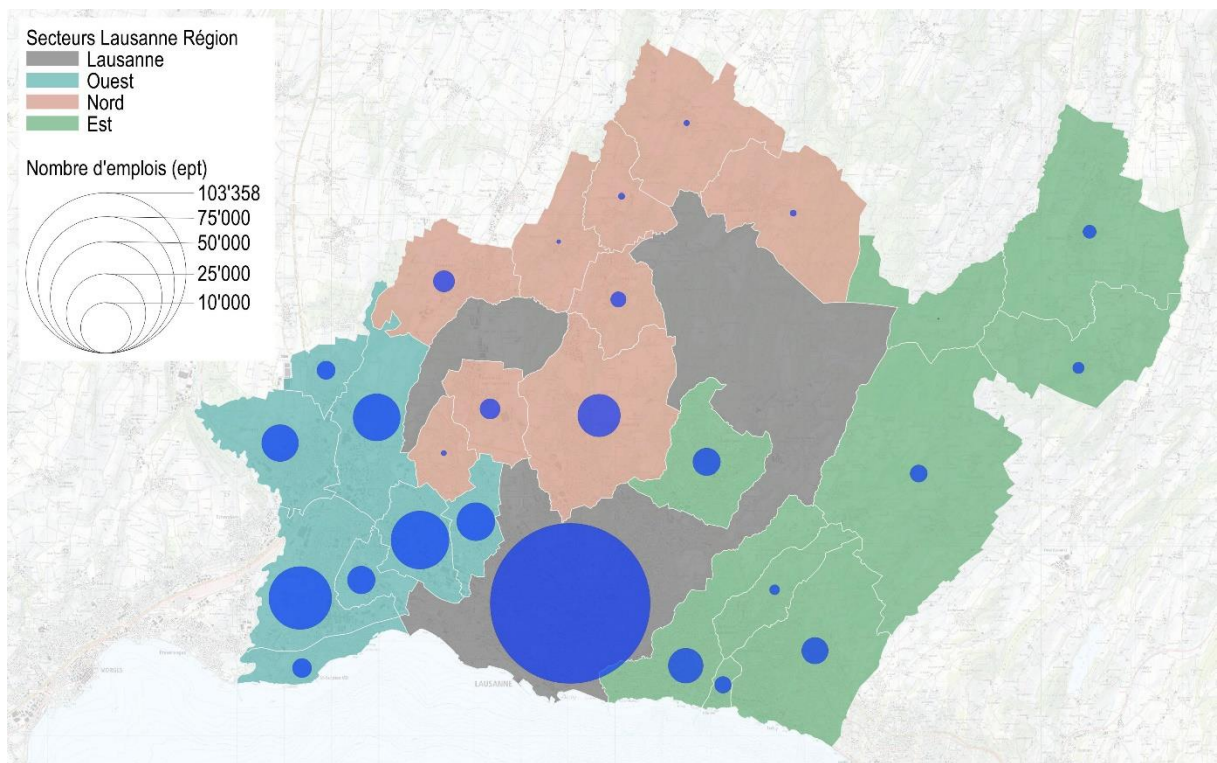
Sources : Office fédéral de la statistique (STATPOP et STATENT), calculs propres OAES

Population résidante permanente, communes de Lausanne Région, 2023



Source : Office fédéral de la statistique (STATPOP), fond de carte : Office fédéral de topographie swisstopo

Emploi en équivalents plein temps (ept), communes de Lausanne Région, 2022



Source : Office fédéral de la statistique (STATENT), fond de carte : Office fédéral de topographie swisstopo

Sources

Office fédéral de la statistique (OFS), Statistique de la population et des ménages (STATPOP)
Office fédéral de la statistique (OFS), Statistique de l'état annuel de la population (ESPOP)
Office fédéral de la statistique (OFS), Recensement des entreprises et des établissements (RE)
Office fédéral de la statistique (OFS), Statistique structurelle des entreprises (STATENT)
Office fédéral de la statistique (OFS), Statistique des bâtiments et des logements (StatBL)
Ville de Lausanne, calculs propres de l'Office d'appui économique et statistique (OAES)