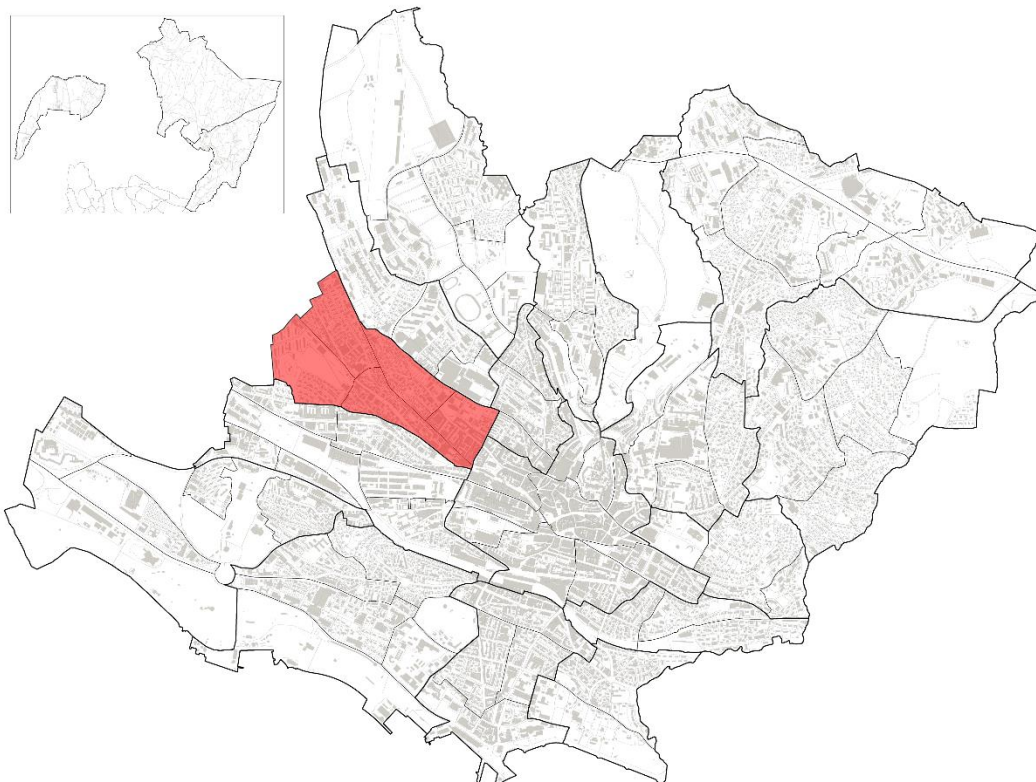


Q2 - Maupas / Valency



Aperçu 2022	Q2		Lausanne		Part sur Lausanne
	Effectif	En %	Effectif	En %	En %
Population totale	13'738	100.0 %	148'810	100.0 %	8.9 %
<i>dont Suisses</i>	7'638	55.6 %	85'768	57.6 %	8.4 %
<i>dont étrangers</i>	6'100	44.4 %	63'042	42.4 %	9.6 %
Superficie en ha	80		4'133		3.0 %
Densité en hab / ha	171		82 ⁽¹⁾		

⁽¹⁾ Sans les Zones foraines

Source : Ville de Lausanne, Contrôle des habitants, calculs propres OAES

Indicateurs	Q2			Lausanne		
	1980	2000	2022	1980	2000	2022
Rapport de dépendance des jeunes ⁽¹⁾	27.2 %	24.0 %	20.5 %	33.3 %	30.5 %	28.4 %
Rapport de dépendance des personnes âgées ⁽²⁾	31.8 %	25.7 %	16.9 %	28.3 %	26.5 %	20.7 %
Âge médian, en années	41	36	36	37	37	36

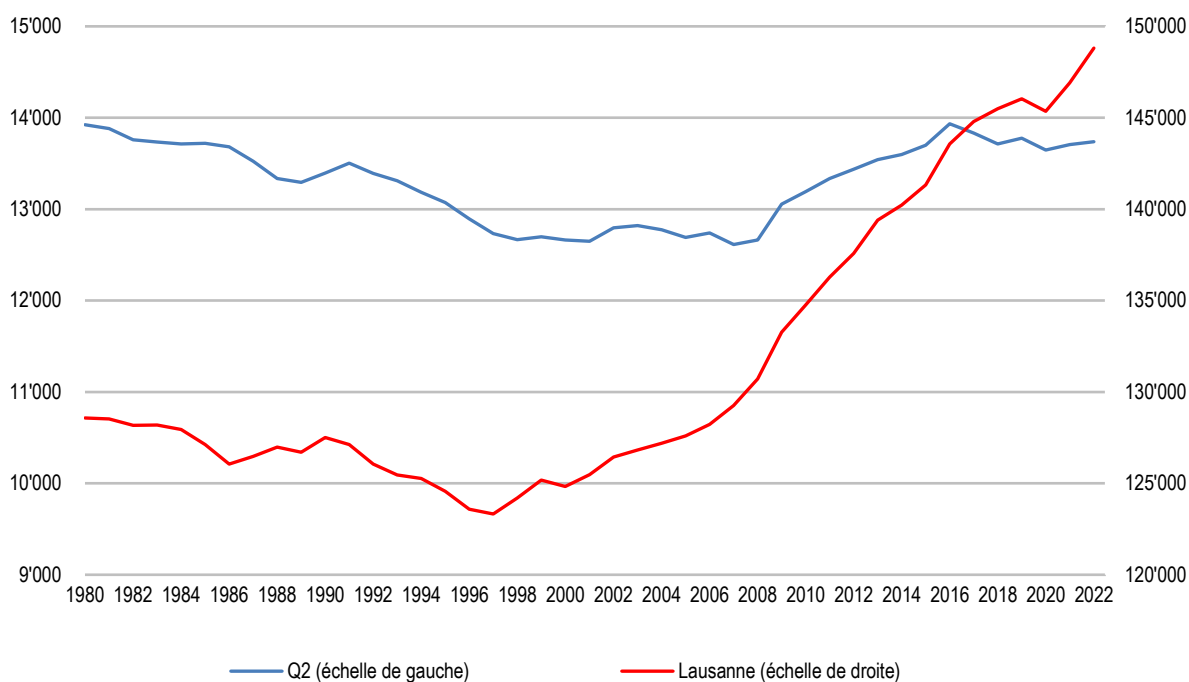
⁽¹⁾ Rapport de dépendance des jeunes : (0 à 19 ans / 20 à 64 ans), en %.

⁽²⁾ Rapport de dépendance des personnes âgées : (65 ans et plus / 20 à 64 ans), en %.

Source : Ville de Lausanne, Contrôle des habitants, calculs propres OAES

Q2 - Maupas/Valency

Population totale à Lausanne et dans le quartier Q2, effectif, depuis 1980



Source : Ville de Lausanne, Contrôle des habitants, calculs propres OAES

2022	Total				Q2		Part sur Lausanne		
	Effectif	En %	Effectif	En %	Effectif	En %	En %	En %	
Total	13'738	100.0 %	7'638	100.0 %	6'100	100.0 %	9.2 %	8.9 %	9.7 %
0 à 19 ans	2'047	14.9 %	1'150	15.1 %	897	14.7 %	7.2 %	6.9 %	7.7 %
20 à 39 ans	5'699	41.5 %	2'877	37.7 %	2'822	46.3 %	10.5 %	10.8 %	10.3 %
40 à 64 ans	4'299	31.3 %	2'351	30.8 %	1'948	31.9 %	9.4 %	7.6 %	9.8 %
65 à 79 ans	1'140	8.3 %	834	10.9 %	306	5.0 %	8.2 %	7.7 %	10.4 %
80 ans et +	553	4.0 %	426	5.6 %	127	2.1 %	8.0 %	7.4 %	11.2 %

Source : Ville de Lausanne, Contrôle des habitants, calculs propres OAES

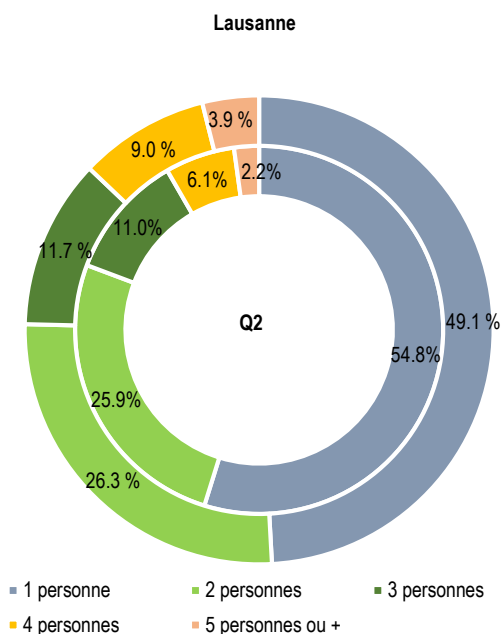
Variation 2000 - 2022	Total				Q2		Lausanne		
	Effectif	En %	Effectif	En %	Effectif	En %	En %	En %	
Total	1'076	8.5 %	-189	-2.4 %	1'265	26.2 %	19.2 %	6.6 %	41.9 %
0 à 19 ans	18	0.9 %	140	13.9 %	-122	-12.0 %	16.9 %	25.0 %	7.0 %
20 à 39 ans	638	12.6 %	-10	-0.3 %	648	29.8 %	22.8 %	8.7 %	40.7 %
40 à 64 ans	898	26.4 %	306	15.0 %	592	43.7 %	28.7 %	6.7 %	75.5 %
65 à 79 ans	-364	-24.2 %	-426	-33.8 %	62	25.4 %	-5.8 %	-13.0 %	36.6 %
80 ans et +	-114	-17.1 %	-199	-31.8 %	85	202.4 %	7.7 %	-1.7 %	109.6 %

Source : Ville de Lausanne, Contrôle des habitants, calculs propres OAES

2022 Durée de résidence continue	Suisse		Q2 Etrangers		Suisse		Lausanne Etrangers	
	Effectif	En %	Effectif	En %	Effectif	En %	Effectif	En %
Total	7'638	100.0 %	6'100	100.0 %	85'768	100.0 %	63'042	100.0 %
Moins de 1 an	523	7.3 %	1'022	16.8 %	5'089	5.9 %	10'991	17.4 %
1 à 4 ans	1'628	22.6 %	2'110	34.6 %	15'442	18.0 %	20'387	32.3 %
5 à 9 ans	1'037	14.4 %	1'227	20.1 %	11'547	13.5 %	12'872	20.4 %
10 à 19 ans	1'598	22.2 %	895	14.7 %	19'531	22.8 %	10'455	16.6 %
20 et plus	2'852	33.6 %	846	13.9 %	34'159	39.8 %	8'337	13.2 %

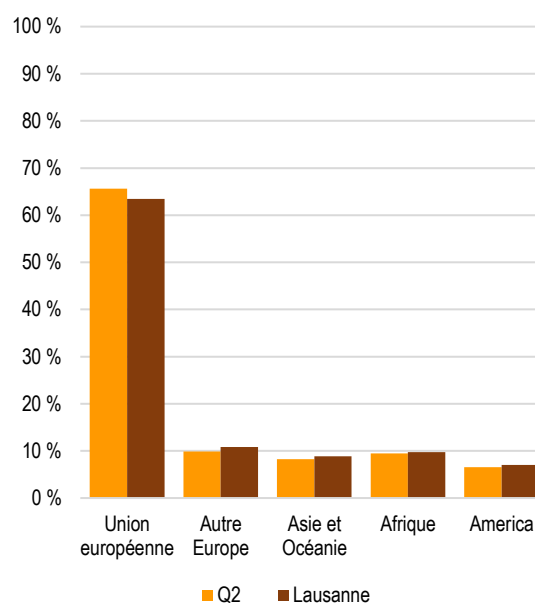
Source : Ville de Lausanne, Contrôle des habitants, calculs propres OAES

Ménages privés, selon la taille, en pour cent, Q2 et Lausanne, 2022



Source : Ville de Lausanne, Contrôle des habitants, calculs propres OAES

Population étrangère selon la nationalité, en pour cent, Q2 et Lausanne, 2022



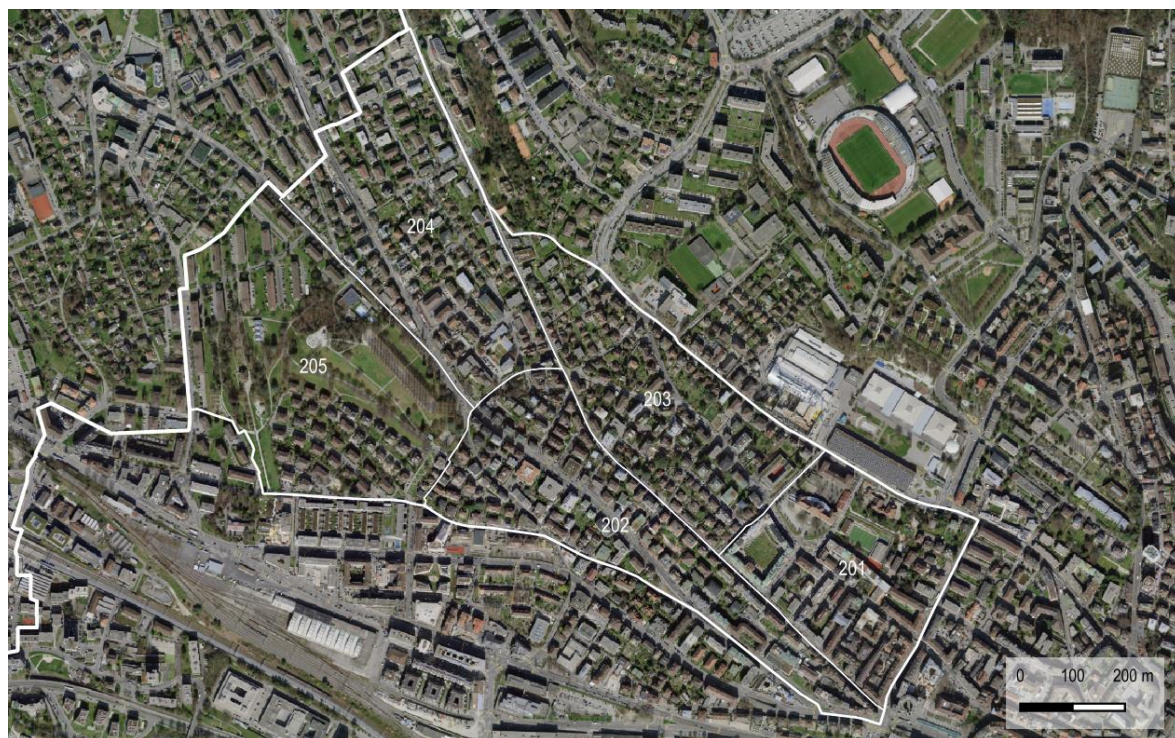
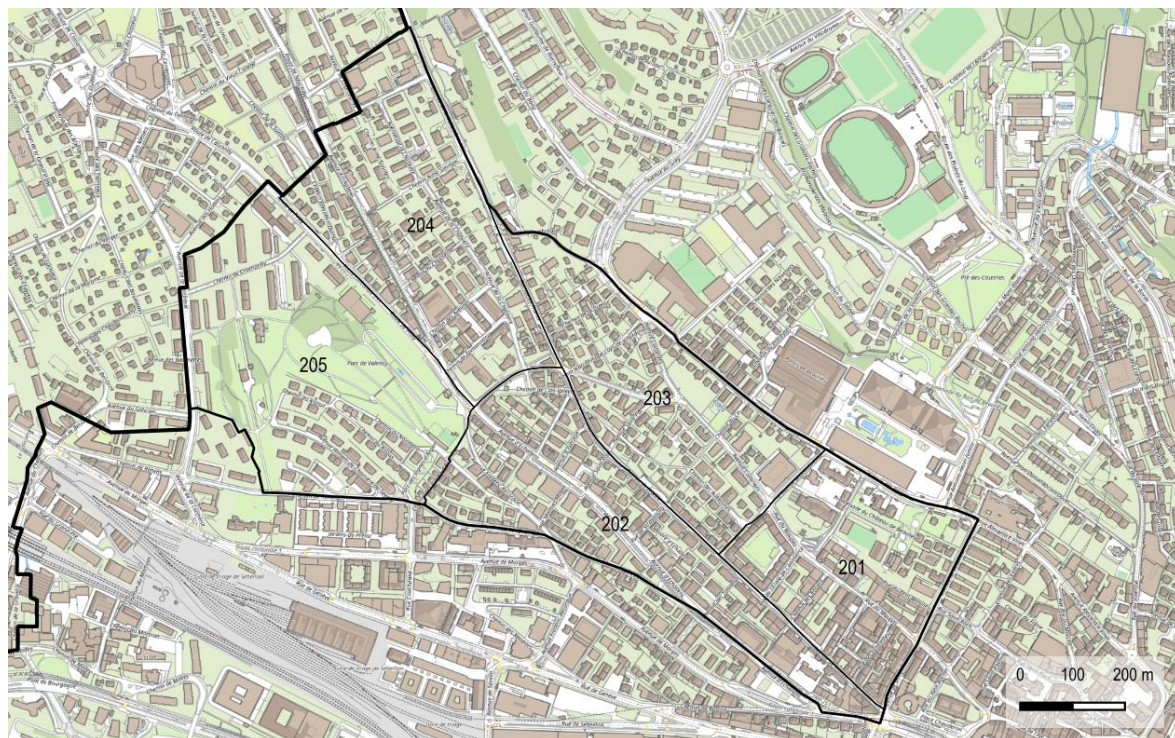
Source : Ville de Lausanne, Contrôle des habitants, calculs propres OAES

Logement 2021 Période de construction	1 pièce	2 pièces	3 pièces	4 pièces	5 pièces	6 pièces et +	Q2 Total
Total	1'291	2'839	2'831	926	256	98	8'241
Avant 1919	234	496	691	294	116	43	1'874
1919 - 1945	245	721	627	177	51	44	1'865
1946 - 1960	405	1'116	827	159	26	3	2'536
1961 - 1970	241	274	332	87	6	5	945
1971 - 1980	131	108	92	64	18	2	415
1981 - 1990	1	30	82	20	4	0	137
1991 - 2000	1	19	32	14	9	0	75
2001 - 2010	0	27	59	61	25	0	172
2011 - 2021	33	48	89	50	1	1	222

Source : Office fédéral de la statistique, Statistique des bâtiments et des logements (StatBL)

Q2 - Maupas/Valency

Le quartier Maupas/Valency, plan et orthophoto



Fonds de carte : © Service du cadastre de la Commune de Lausanne ; Office fédéral de topographie swisstopo