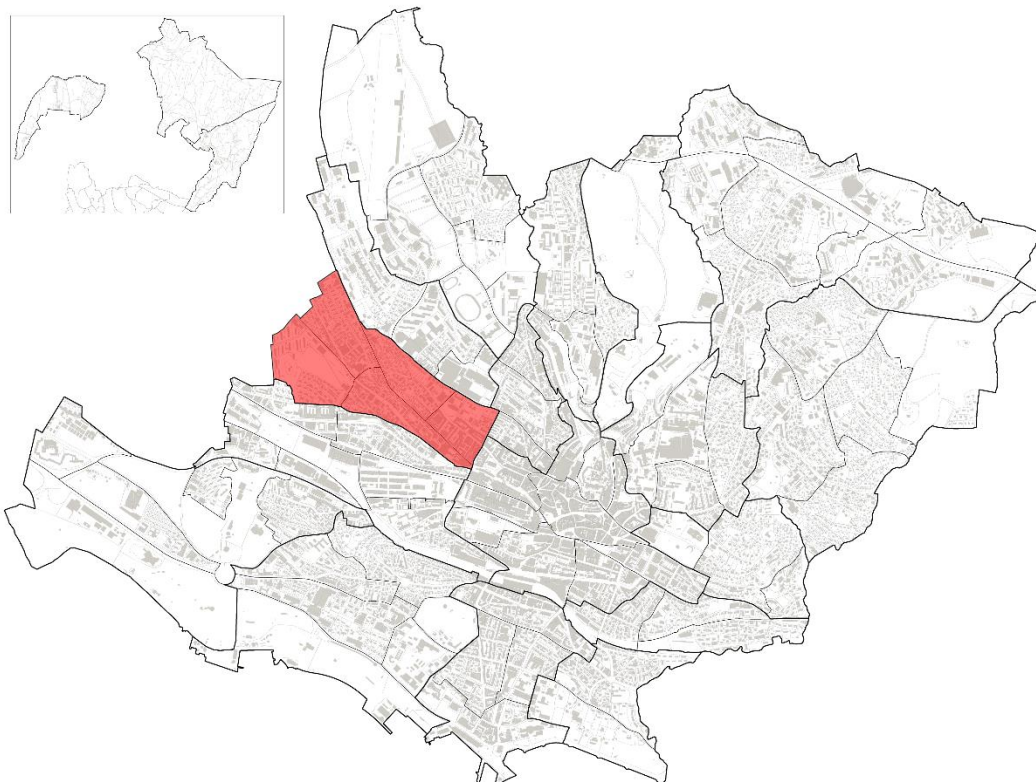


Q2 - Maupas / Valency



Aperçu 2023	Q2		Lausanne		Part sur Lausanne
	Effectif	En %	Effectif	En %	En %
Population totale	13'671	100.0 %	150'130	100.0 %	9.1 %
<i>dont Suisses</i>	7'582	55.5 %	86'348	57.5 %	8.8 %
<i>dont étrangers</i>	6'089	44.5 %	63'782	42.5 %	9.5 %
Superficie en ha	80		4'133		1.9 %
Densité en hab / ha	170		82 ⁽¹⁾		

⁽¹⁾ Sans les Zones foraines

Source : Ville de Lausanne, Contrôle des habitants, calculs propres OAES

Indicateurs	Q2			Lausanne		
	1980	2000	2023	1980	2000	2023
Rapport de dépendance des jeunes ⁽¹⁾	27.2 %	24.0 %	19.7 %	33.3 %	30.5 %	28.6 %
Rapport de dépendance des personnes âgées ⁽²⁾	31.8 %	25.7 %	17.1 %	28.3 %	26.5 %	20.9 %
Âge médian, en années	41	36	36	37	37	36

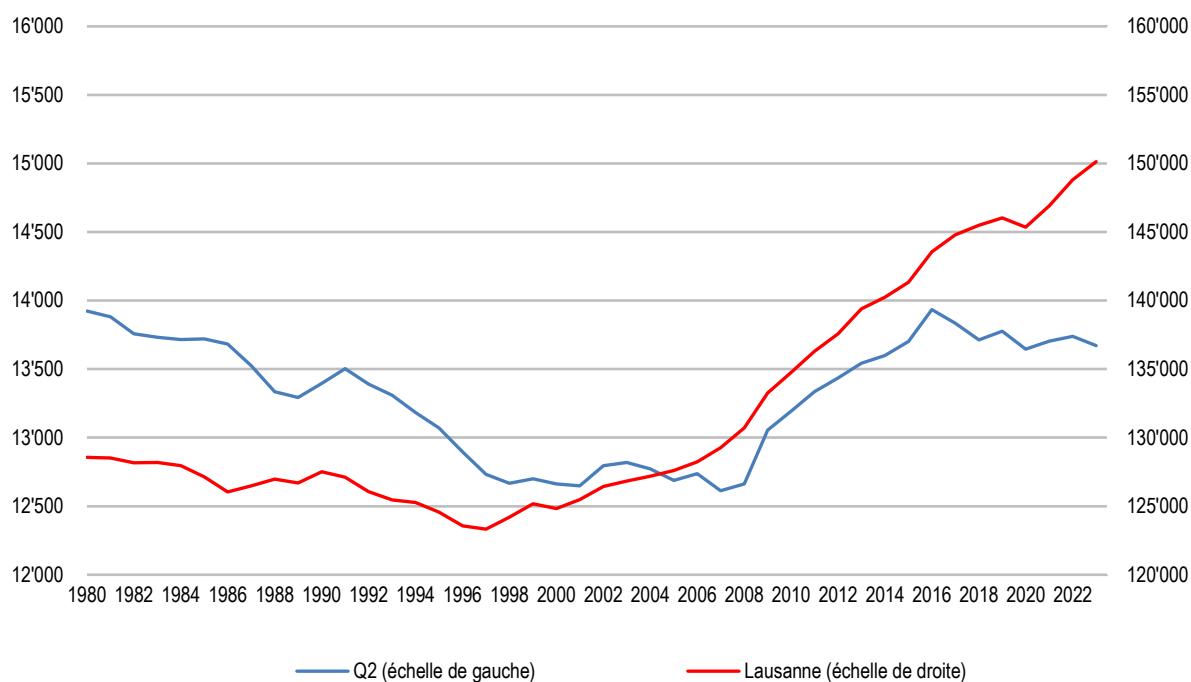
⁽¹⁾ Rapport de dépendance des jeunes : (0 à 19 ans / 20 à 64 ans), en %.

⁽²⁾ Rapport de dépendance des personnes âgées : (65 ans et plus / 20 à 64 ans), en %.

Source : Ville de Lausanne, Contrôle des habitants, calculs propres OAES

Q2 - Maupas/Valency

Population totale à Lausanne et dans le quartier Q2, effectif, depuis 1980



Source : Ville de Lausanne, Contrôle des habitants, calculs propres OAES

2023	Total		Suisse		Q2		Part sur Lausanne		
	Effectif	En %	Effectif	En %	Effectif	En %	Total	Suisse	Etrangers
Total	13'671	100.0 %	7'582	100.0 %	6'089	100.0 %	9.1 %	8.8 %	9.5 %
0 à 19 ans	1'970	14.4 %	1'086	14.3 %	884	14.5 %	6.9 %	6.4 %	7.5 %
20 à 39 ans	5'649	41.3 %	2'868	37.8 %	2'781	45.7 %	10.4 %	10.7 %	10.1 %
40 à 64 ans	4'347	31.8 %	2'369	31.2 %	1'978	32.5 %	9.4 %	7.6 %	9.8 %
65 à 79 ans	1'155	8.4 %	834	11.0 %	321	5.3 %	8.3 %	7.6 %	10.5 %
80 ans et +	550	4.0 %	425	5.6 %	125	2.1 %	7.9 %	7.3 %	10.6 %

Source : Ville de Lausanne, Contrôle des habitants, calculs propres OAES

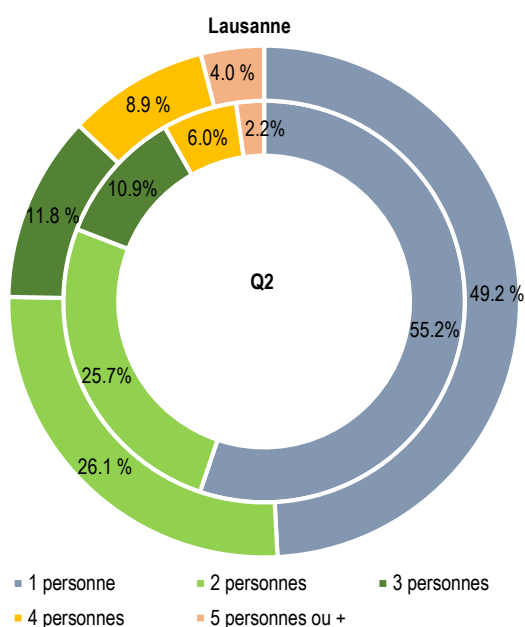
Variation 2000 - 2023	Total		Suisse		Q2		Lausanne		
	Effectif	En %	Effectif	En %	Effectif	En %	Total	Suisse	Etrangers
Total	1'009	8.0 %	-245	-3.1 %	1'254	25.9 %	20.3 %	7.4 %	43.6 %
0 à 19 ans	-59	-2.9 %	76	7.5 %	-135	-13.2 %	18.4 %	27.5 %	7.5 %
20 à 39 ans	588	11.6 %	-19	-0.7 %	607	27.9 %	23.3 %	8.7 %	41.9 %
40 à 64 ans	946	27.8 %	324	15.8 %	622	45.9 %	30.0 %	7.3 %	78.3 %
65 à 79 ans	-349	-23.2 %	-426	-33.8 %	77	31.6 %	-4.6 %	-12.6 %	41.4 %
80 ans et +	-117	-17.5 %	-200	-32.0 %	83	197.6 %	9.4 %	-0.6 %	117.7 %

Source : Ville de Lausanne, Contrôle des habitants, calculs propres OAES

2023 Durée de résidence continue	Suisse		Q2 Etrangers		Suisse		Lausanne Etrangers	
	Effectif	En %	Effectif	En %	Effectif	En %	Effectif	En %
Total	7'582	100.0 %	6'089	100.0 %	86'348	100.0 %	63'782	100.0 %
Moins de 1 an	482	6.4 %	970	15.9 %	5'099	5.9 %	10'307	16.2 %
1 à 4 ans	1'584	20.9 %	2'146	35.2 %	15'198	17.6 %	21'676	34.0 %
5 à 9 ans	1'093	14.4 %	1'257	20.6 %	11'796	13.7 %	12'957	20.3 %
10 à 19 ans	1'541	20.3 %	894	14.7 %	19'877	23.0 %	10'487	16.4 %
20 et plus	2'882	38.0 %	822	13.5 %	34'378	39.8 %	8'355	13.1 %

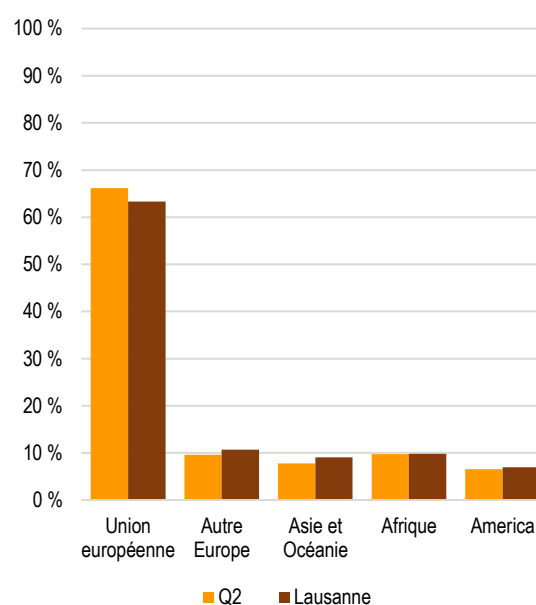
Source : Ville de Lausanne, Contrôle des habitants, calculs propres OAES

Ménages privés, selon la taille, en pour cent, Q2 et Lausanne, 2023



Source : Ville de Lausanne, Contrôle des habitants, calculs propres OAES

Population étrangère selon la nationalité, en pour cent, Q2 et Lausanne, 2023



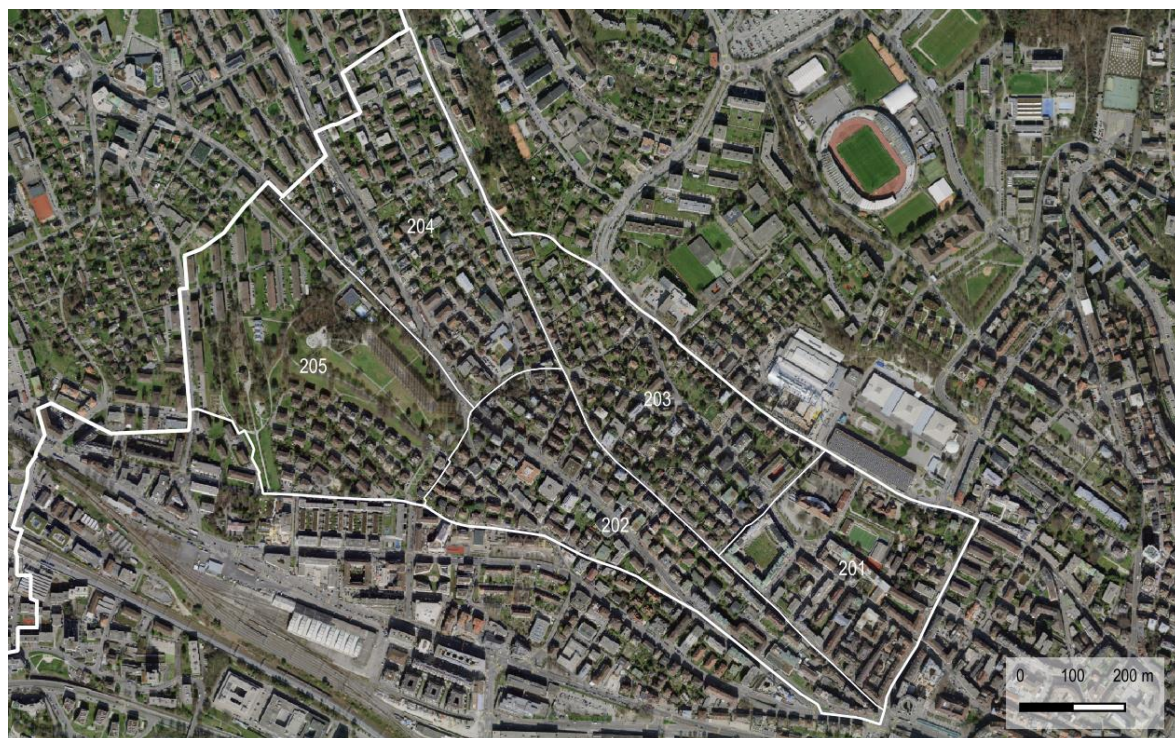
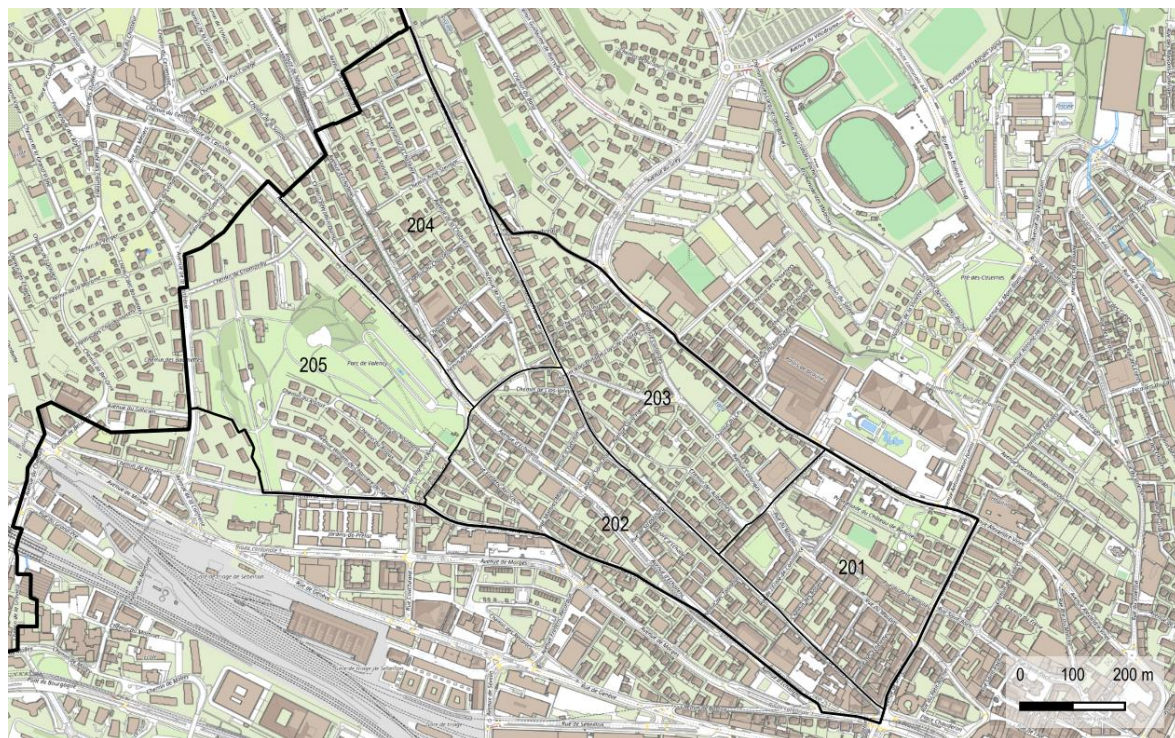
Source : Ville de Lausanne, Contrôle des habitants, calculs propres OAES

Logement 2022							Q2
Période de construction	1 pièce	2 pièces	3 pièces	4 pièces	5 pièces	6 pièces et +	Total
Total	1'286	2'832	2'831	926	256	97	8'228
Avant 1919	211	495	694	294	116	42	1'852
1919 - 1945	243	722	624	177	51	44	1'861
1946 - 1960	404	1'114	827	160	26	3	2'534
1961 - 1970	241	274	332	87	6	5	945
1971 - 1980	131	104	92	63	18	2	410
1981 - 1990	1	30	82	20	4	0	137
1991 - 2000	1	19	32	14	9	0	75
2001 - 2010	0	26	59	61	25	0	171
2011 - 2021	54	48	89	50	1	1	243

Source : Office fédéral de la statistique, Statistique des bâtiments et des logements (StatBL)

Q2 - Maupas/Valency

Le quartier Maupas/Valency, plan et orthophoto



Fonds de carte : © Service du cadastre de la Commune de Lausanne ; Office fédéral de topographie swisstopo