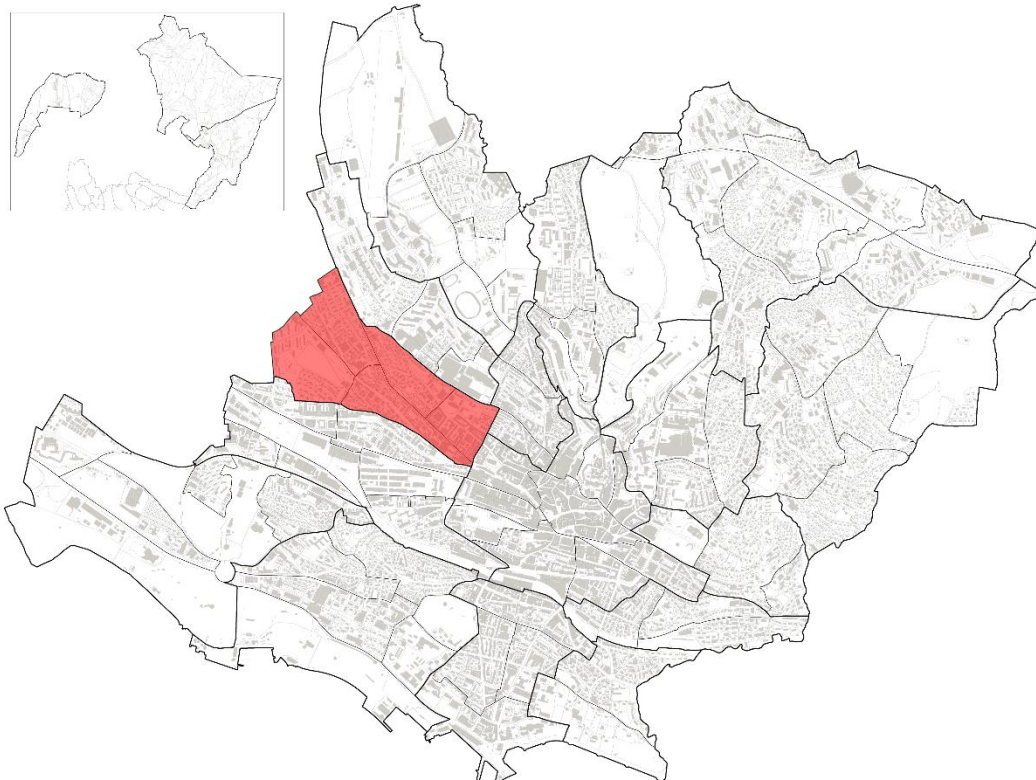


Q2 - Maupas / Valency



Aperçu 2025	Q2		Lausanne		Part de Lausanne
	Effectif	En %	Effectif	En %	En %
Population totale	13'585	100.0 %	151'284	100.0 %	9.0 %
<i>dont Suisses</i>	7'427	54.7 %	86'269	57.0 %	8.6 %
<i>dont étrangers</i>	6'158	45.3 %	65'015	43.0 %	9.5 %
Superficie en ha	80		4'133		1.9 %
Densité en hab / ha	169		82 ⁽¹⁾		

⁽¹⁾ Sans les Zones foraines

Source : Ville de Lausanne, Contrôle des habitants, calculs propres OAES

Indicateurs	Q2			Lausanne		
	1980	2000	2025	1980	2000	2025
Rapport de dépendance des jeunes ⁽¹⁾	24.6 %	18.7 %	19.2 %	33.3 %	30.5 %	28.4 %
Rapport de dépendance des personnes âgées ⁽²⁾	32.3 %	22.2 %	17.5 %	28.3 %	26.5 %	21.1 %
Âge médian, en années	40	35	36	37	37	36

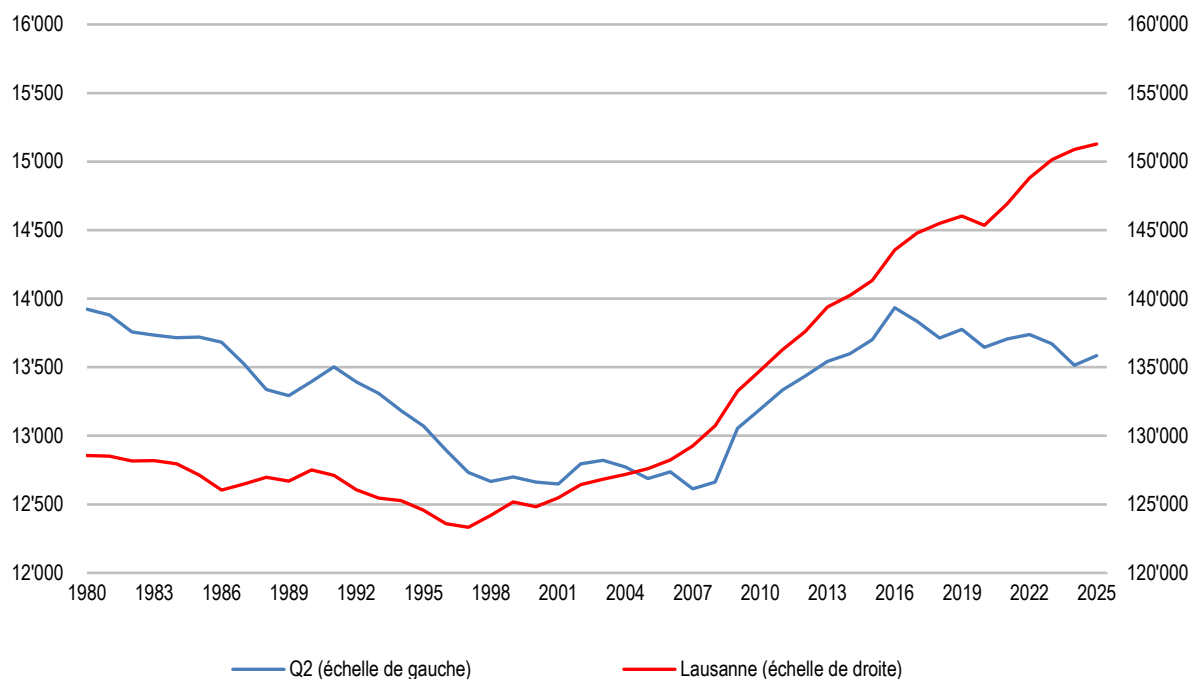
⁽¹⁾ Rapport de dépendance des jeunes : (0 à 19 ans / 20 à 64 ans), en %.

⁽²⁾ Rapport de dépendance des personnes âgées : (65 ans et plus / 20 à 64 ans), en %.

Source : Ville de Lausanne, Contrôle des habitants, calculs propres OAES

Q2 - Maupas / Valency

Population totale à Lausanne et dans le quartier Q2, effectif, depuis 1980



Source : Ville de Lausanne, Contrôle des habitants, calculs propres OAES

Classe d'âge, 2025	Total		Suisses		Q2		Part de Lausanne		
	Effectif	En %	Effectif	En %	Effectif	En %	Total	Suisses	Etrangers
Total	13'585	100.0 %	7'427	100.0 %	6'158	100.0 %	9.0 %	8.6 %	9.5 %
0 à 19 ans	1'912	14.1 %	1'049	14.1 %	863	14.0 %	6.7 %	6.2 %	7.3 %
20 à 39 ans	5'630	41.4 %	2'766	37.2 %	2'864	46.5 %	10.4 %	10.5 %	10.4 %
40 à 64 ans	4'305	31.7 %	2'351	31.7 %	1'954	31.7 %	9.1 %	7.5 %	9.3 %
65 à 79 ans	1'187	8.7 %	861	11.6 %	326	5.3 %	8.4 %	7.9 %	10.0 %
80 ans et +	551	4.1 %	400	5.4 %	151	2.5 %	7.7 %	6.7 %	12.5 %

Source : Ville de Lausanne, Contrôle des habitants, calculs propres OAES

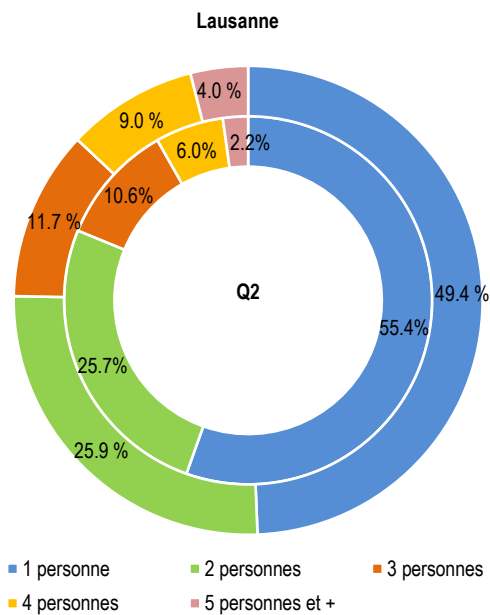
Variation 2000 - 2025	Total		Suisses		Q2		Lausanne		
	Effectif	En %	Effectif	En %	Effectif	En %	Total	Suisses	Etrangers
Total	923	7.3 %	-400	-5.1 %	1'323	27.4 %	21.2 %	7.3 %	46.4 %
0 à 19 ans	-117	-5.8 %	39	3.9 %	-156	-15.3 %	18.6 %	27.7 %	7.7 %
20 à 39 ans	569	11.2 %	-121	-4.2 %	690	31.7 %	22.4 %	6.5 %	42.6 %
40 à 64 ans	904	26.6 %	306	15.0 %	598	44.1 %	33.0 %	8.3 %	85.7 %
65 à 79 ans	-317	-21.1 %	-399	-31.7 %	82	33.6 %	-3.3 %	-12.6 %	51.0 %
80 ans et +	-116	-17.4 %	-225	-36.0 %	109	259.5 %	12.8 %	2.6 %	122.5 %

Source : Ville de Lausanne, Contrôle des habitants, calculs propres OAES

2025 Durée de résidence continue	Q2				Lausanne			
	Suisse		Etrangers		Suisse		Etrangers	
	Effectif	En %	Effectif	En %	Effectif	En %	Effectif	En %
Total	7'427	100.0 %	6'158	100.0 %	86'269	100.0 %	65'015	100.0 %
Moins de 1 an	451	6.1 %	965	15.7 %	4'678	5.4 %	9'901	15.2 %
1 à 4 ans	1'450	19.5 %	2'233	36.3 %	14'492	16.8 %	22'448	34.5 %
5 à 9 ans	1'112	15.0 %	1'223	19.9 %	12'409	14.4 %	13'226	20.3 %
10 à 19 ans	1'533	20.6 %	895	14.5 %	19'808	23.0 %	10'987	16.9 %
20 ans et plus	2'881	38.8 %	842	13.7 %	34'882	40.4 %	8'453	13.0 %

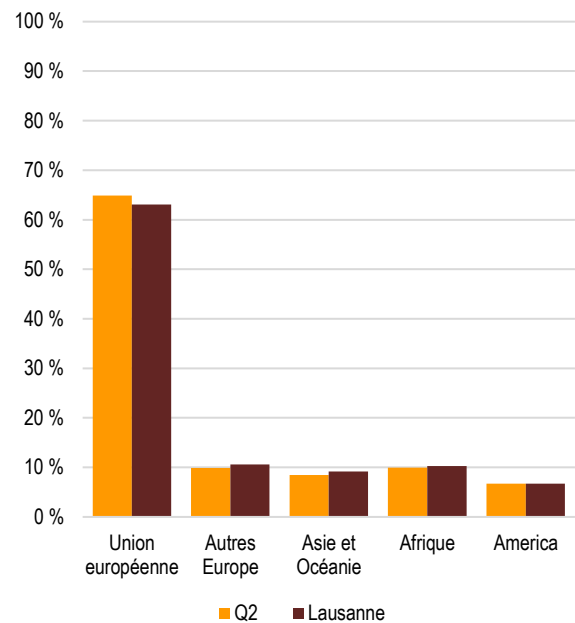
Source : Ville de Lausanne, Contrôle des habitants, calculs propres OAES

Ménages privés, selon la taille, en pour cent, Q2 et Lausanne, 2025



Source : Ville de Lausanne, Contrôle des habitants, calculs propres OAES

Population étrangère selon la nationalité, en pour cent, Q2 et Lausanne, 2025



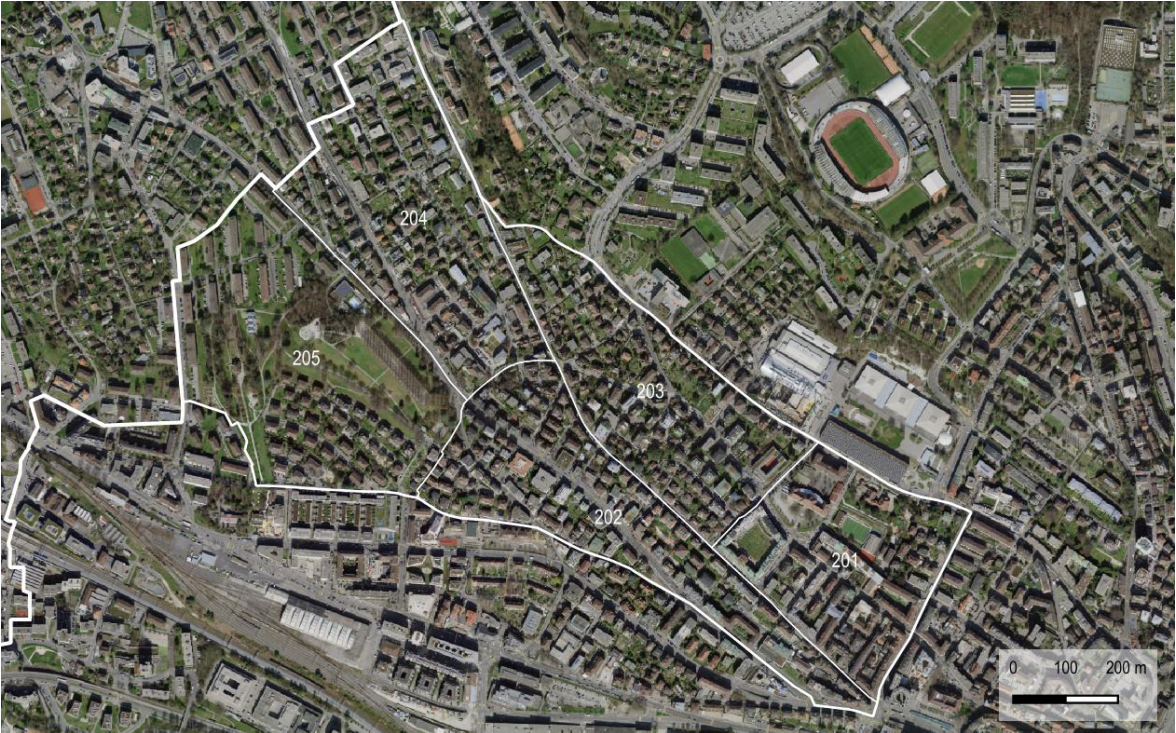
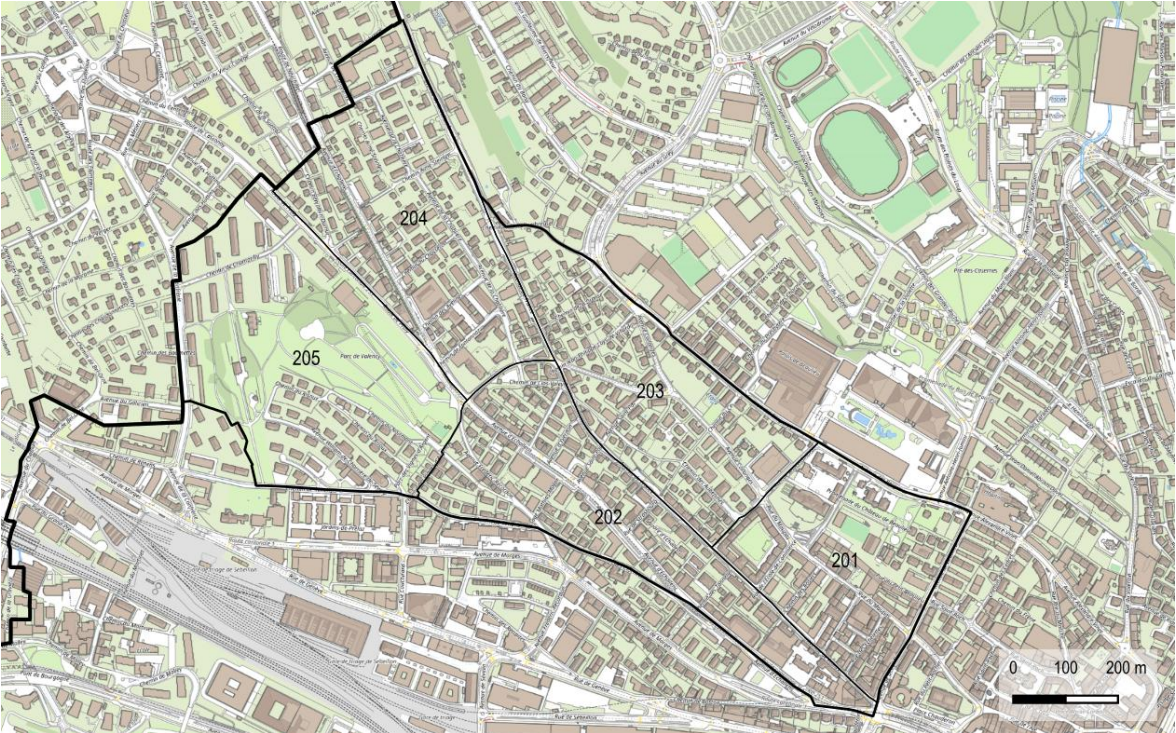
Source : Ville de Lausanne, Contrôle des habitants, calculs propres OAES

Logement 2024	Q2						Total
Période de construction	1 pièce	2 pièces	3 pièces	4 pièces	5 pièces	6 pièces et +	
Total	1'300	2'863	2'844	924	250	96	8'277
Avant 1919	211	508	702	294	111	42	1'868
1919 - 1945	246	731	627	174	52	43	1'873
1946 - 1960	417	1'118	828	159	25	3	2'550
1961 - 1970	240	276	333	87	5	5	946
1971 - 1980	130	103	92	64	18	2	409
1981 - 1990	1	30	82	20	4	0	137
1991 - 2000	1	19	32	14	9	0	75
2001 - 2010	0	26	59	61	25	0	171
2011 - 2020	33	48	89	50	1	1	222
Après 2020	21	4	0	1	0	0	26

Source : Office fédéral de la statistique, Statistique des bâtiments et des logements (StatBL)

Q2 - Maupas / Valency

Le quartier Maupas / Valency, plan et orthophoto



Fonds de carte : © Service du cadastre de la Commune de Lausanne ; Office fédéral de topographie swisstopo