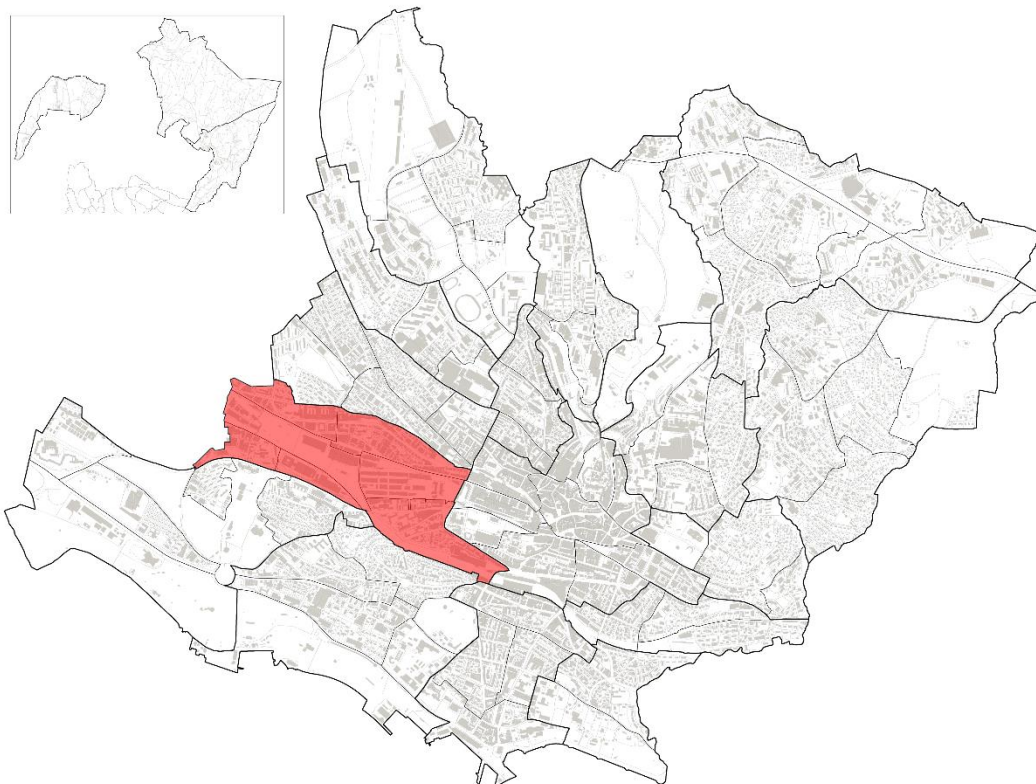


Q3 - Sébeillon/Malley



Aperçu 2022	Q3		Lausanne		Part sur Lausanne
	Effectif	En %	Effectif	En %	En %
Population totale	11'740	100.0 %	148'810	100.0 %	7.9 %
<i>dont Suisses</i>	5'904	50.3 %	85'768	57.6 %	6.9 %
<i>dont étrangers</i>	5'836	49.7 %	63'042	42.4 %	9.3 %
Superficie en ha	104		4'133		2.5 %
Densité en hab / ha	113		82 ⁽¹⁾		

⁽¹⁾ Sans les Zones foraines

Source : Ville de Lausanne, Contrôle des habitants, calculs propres OAES

Indicateurs	Q3			Lausanne		
	1980	2000	2022	1980	2000	2022
Rapport de dépendance des jeunes ⁽¹⁾	34.4 %	31.8 %	27.8 %	33.3 %	30.5 %	28.4 %
Rapport de dépendance des personnes âgées ⁽²⁾	26.2 %	20.9 %	15.1 %	28.3 %	26.5 %	20.7 %
Âge médian, en années	37	33	33	37	37	36

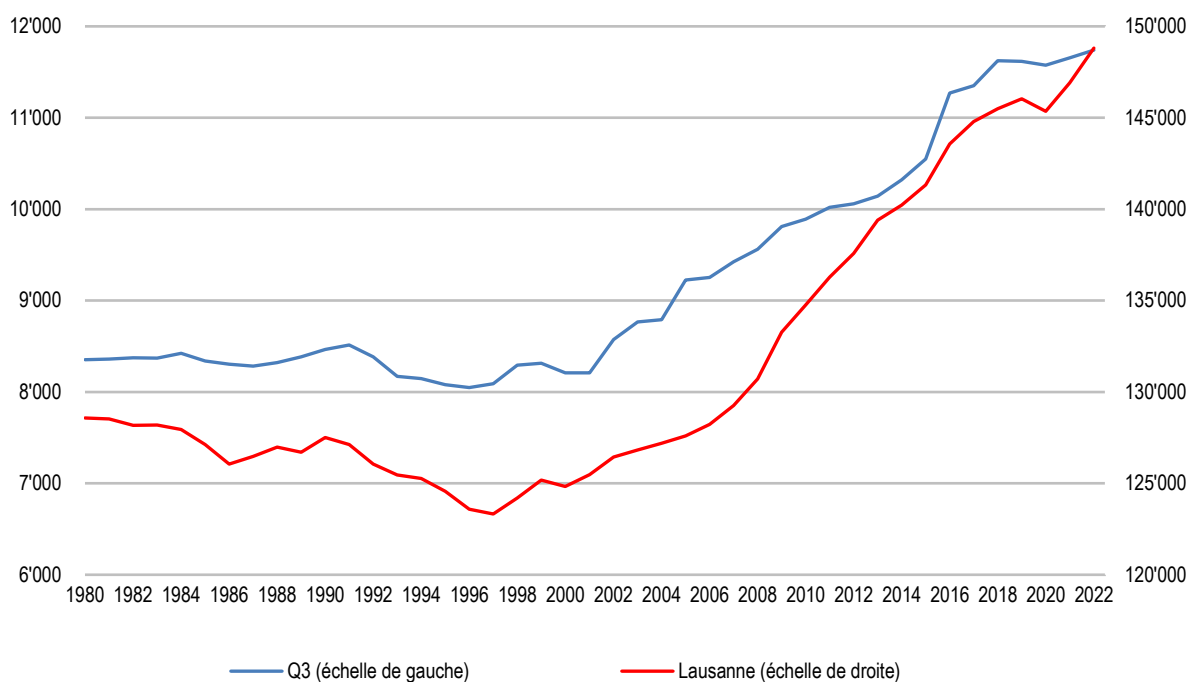
⁽¹⁾ Rapport de dépendance des jeunes : (0 à 19 ans / 20 à 64 ans), en %.

⁽²⁾ Rapport de dépendance des personnes âgées : (65 ans et plus / 20 à 64 ans), en %.

Source : Ville de Lausanne, Contrôle des habitants, calculs propres OAES

Q3 - Sébeillon/Malley

Population totale à Lausanne et dans le quartier Q3, effectif, depuis 1980



Source : Ville de Lausanne, Contrôle des habitants, calculs propres OAES

2022	Effectif	Total		Suisse		Q3		Part sur Lausanne	
		En %	Effectif	En %	Effectif	En %	En %	En %	En %
Total	11'740	100.0 %	5'904	100.0 %	5'836	100.0 %	7.9 %	6.9 %	9.3 %
0 à 19 ans	2'282	19.4 %	1'217	20.6 %	1'065	18.2 %	8.1 %	7.3 %	9.1 %
20 à 39 ans	4'892	41.7 %	2'211	37.4 %	2'681	45.9 %	9.1 %	8.3 %	9.8 %
40 à 64 ans	3'323	28.3 %	1'602	27.1 %	1'721	29.5 %	7.3 %	6.7 %	8.6 %
65 à 79 ans	881	7.5 %	594	10.1 %	287	4.9 %	6.4 %	5.5 %	9.8 %
80 ans et +	362	3.1 %	280	4.7 %	82	1.4 %	5.3 %	4.9 %	7.2 %

Source : Ville de Lausanne, Contrôle des habitants, calculs propres OAES

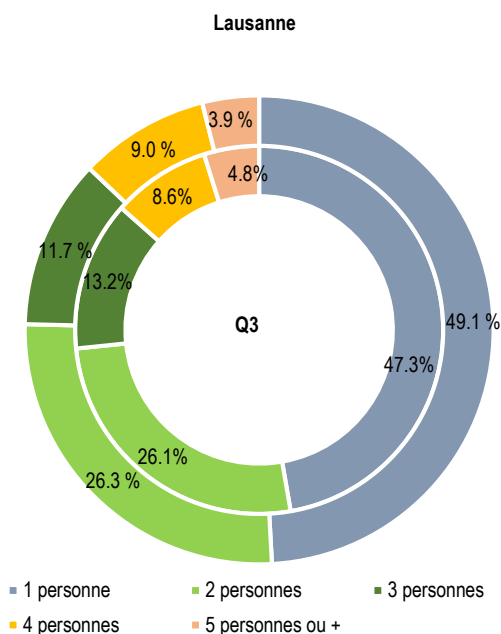
Variation 2000 - 2022	Effectif	Total		Suisse		Q3		Lausanne	
		En %	Effectif	En %	Effectif	En %	En %	En %	En %
Total	3'530	43.0 %	1'718	41.0 %	1'812	45.0 %	19.2 %	6.6 %	41.9 %
0 à 19 ans	573	33.5 %	656	116.9 %	-83	-7.2 %	16.9 %	25.0 %	7.0 %
20 à 39 ans	1'669	51.8 %	685	44.9 %	984	58.0 %	22.8 %	8.7 %	40.7 %
40 à 64 ans	1'167	54.1 %	467	41.1 %	700	68.6 %	28.7 %	6.7 %	75.5 %
65 à 79 ans	94	11.9 %	-52	-8.0 %	146	103.5 %	-5.8 %	-13.0 %	36.6 %
80 ans et +	27	8.1 %	-38	-11.9 %	65	382.4 %	7.7 %	-1.7 %	109.6 %

Source : Ville de Lausanne, Contrôle des habitants, calculs propres OAES

2022 Durée de résidence continue	Suisse		Q3 Etrangers		Suisse		Lausanne Etrangers	
	Effectif	En %	Effectif	En %	Effectif	En %	Effectif	En %
Total	5'904	100.0 %	5'836	100.0 %	85'768	100.0 %	63'042	100.0 %
Moins de 1 an	383	6.2 %	946	16.2 %	5'089	5.9 %	10'991	17.4 %
1 à 4 ans	1'226	20.0 %	1'926	33.0 %	15'442	18.0 %	20'387	32.3 %
5 à 9 ans	813	13.2 %	1'172	20.1 %	11'547	13.5 %	12'872	20.4 %
10 à 19 ans	1'293	21.1 %	926	15.9 %	19'531	22.8 %	10'455	16.6 %
20 et plus	2'189	39.5 %	866	14.8 %	34'159	39.8 %	8'337	13.2 %

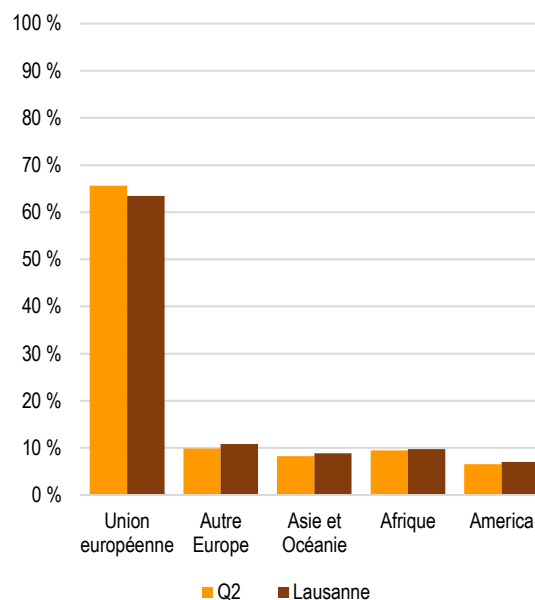
Source : Ville de Lausanne, Contrôle des habitants, calculs propres OAES

Ménages privés, selon la taille, en pour cent, Q3 et Lausanne, 2022



Source : Ville de Lausanne, Contrôle des habitants, calculs propres OAES

Population étrangère selon la nationalité, en pour cent, Q3 et Lausanne, 2022



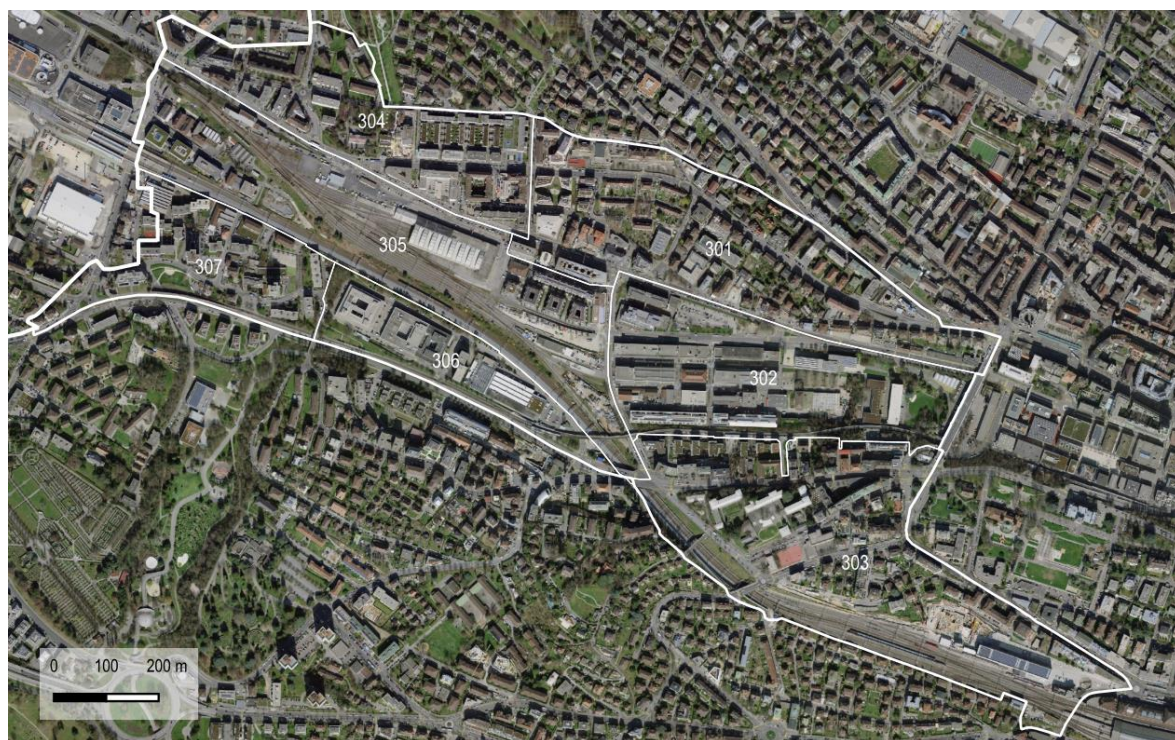
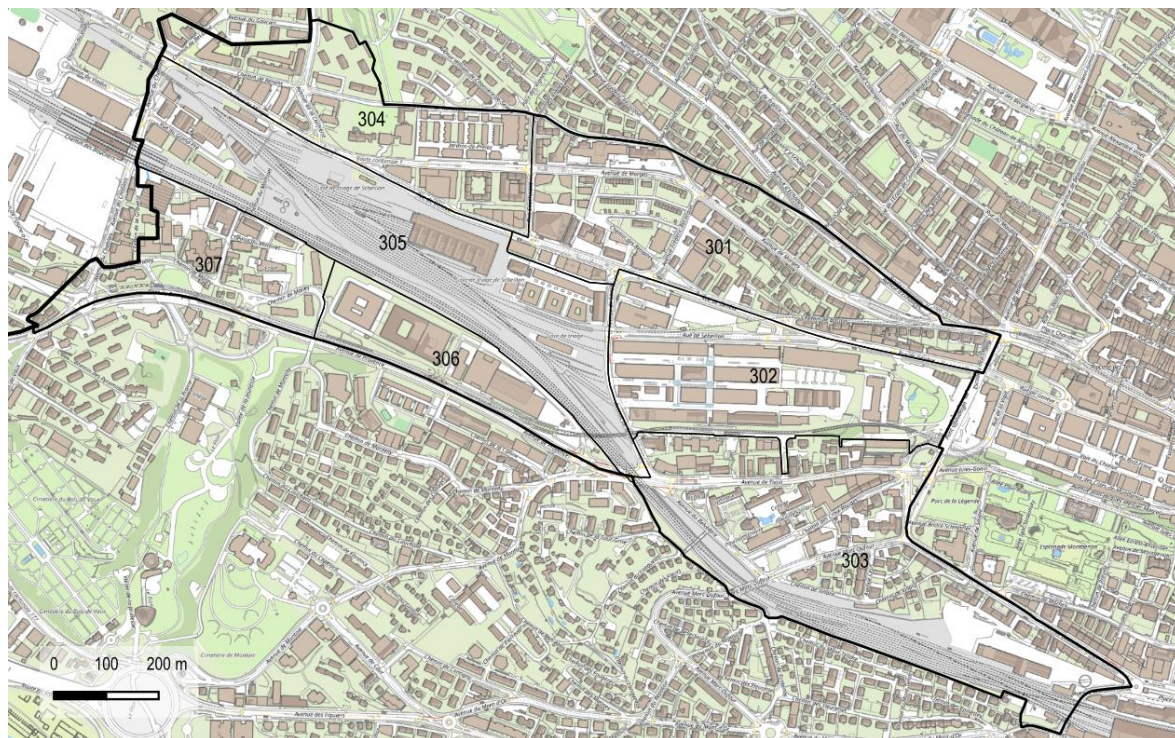
Source : Ville de Lausanne, Contrôle des habitants, calculs propres OAES

Logement 2021 Période de construction	1 pièce	2 pièces	3 pièces	4 pièces	5 pièces	6 pièces et +	Q3 Total
Total	947	1'710	2'127	1'016	206	75	6'081
Avant 1919	134	198	282	110	77	55	856
1919 - 1945	254	458	363	90	28	7	1'200
1946 - 1960	153	392	354	56	16	9	980
1961 - 1970	270	207	441	212	31	3	1'164
1971 - 1980	14	29	42	14	1	0	100
1981 - 1990	8	37	81	108	0	0	234
1991 - 2000	15	23	64	26	4	0	132
2001 - 2010	4	104	147	218	28	0	501
2011 - 2021	95	262	353	182	21	1	914

Source : Office fédéral de la statistique, Statistique des bâtiments et des logements (StatBL)

Q3 - Sébeillon/Malley

Le quartier Sébeillon/Malley, plan et orthophoto



Fonds de carte : © Service du cadastre de la Commune de Lausanne ; Office fédéral de topographie swisstopo