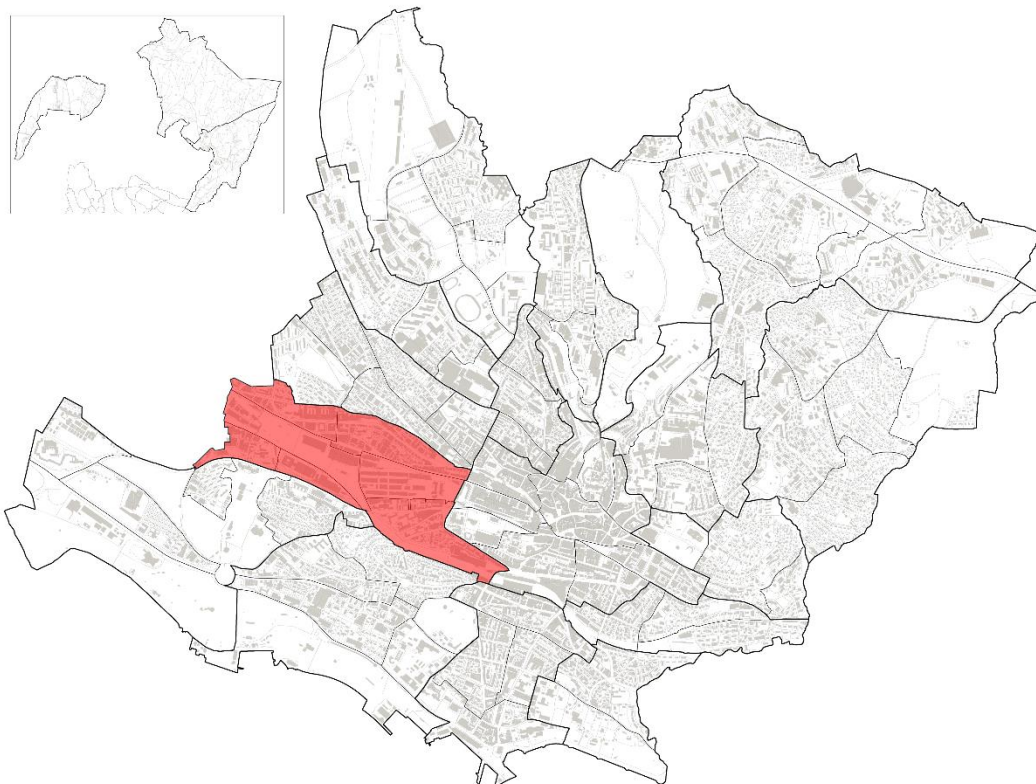


Q4 – Montoie/Bourdonnette



Aperçu 2022	Q4		Lausanne		Part sur Lausanne	
	Effectif	En %	Effectif	En %	En %	En %
Population totale	8'096	100.0 %	148'810	100.0 %	5.4 %	
<i>dont Suisses</i>	3'868	47.8 %	85'768	57.6 %	4.5 %	
<i>dont étrangers</i>	4'228	52.2 %	63'042	42.4 %	6.7 %	
Superficie en ha	174		4'133		4.2 %	
Densité en hab / ha	46		82 ⁽¹⁾			

⁽¹⁾ Sans les Zones foraines

Source : Ville de Lausanne, Contrôle des habitants, calculs propres OAES

Indicateurs	Q4			Lausanne		
	1980	2000	2022	1980	2000	2022
Rapport de dépendance des jeunes ⁽¹⁾	45.9 %	41.8 %	34.5 %	33.3 %	30.5 %	28.4 %
Rapport de dépendance des personnes âgées ⁽²⁾	18.2 %	19.5 %	15.9 %	28.3 %	26.5 %	20.7 %
Âge médian, en années	32	32	34	37	37	36

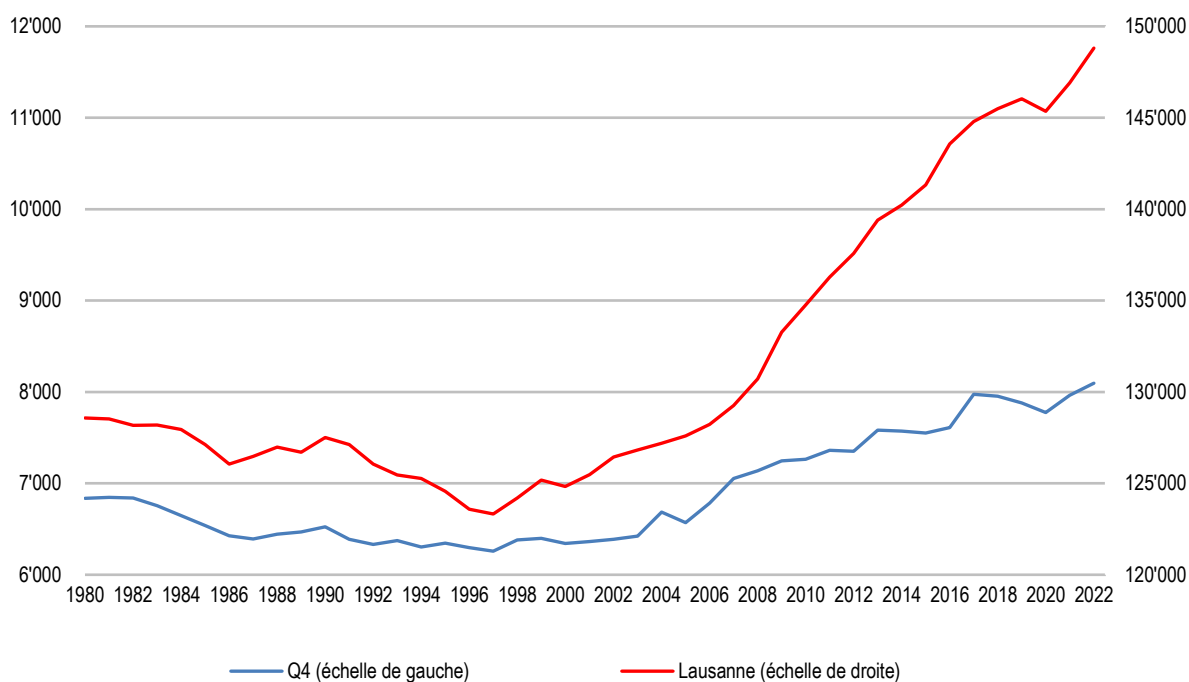
⁽¹⁾ Rapport de dépendance des jeunes : (0 à 19 ans / 20 à 64 ans), en %.

⁽²⁾ Rapport de dépendance des personnes âgées : (65 ans et plus / 20 à 64 ans), en %.

Source : Ville de Lausanne, Contrôle des habitants, calculs propres OAES

Q4 – Montoie/Bourdonnette

Population totale à Lausanne et dans le quartier Q4, effectif, depuis 1980



Source : Ville de Lausanne, Contrôle des habitants, calculs propres OAES

2022	Âge	Effectif	Total		Suisse		Q4		Part sur Lausanne	
			Effectif	En %	Effectif	En %	Effectif	En %	Effectif	En %
Total		8'096	100.0 %	3'868	100.0 %	4'228	100.0 %	5.4 %	4.5 %	6.7 %
	0 à 19 ans	1'857	22.9 %	909	23.5 %	948	22.4 %	6.6 %	5.5 %	8.1 %
	20 à 39 ans	2'999	37.0 %	1'274	32.9 %	1'725	40.8 %	5.5 %	4.8 %	6.3 %
	40 à 64 ans	2'382	29.4 %	1'090	28.2 %	1'292	30.6 %	5.2 %	5.0 %	6.5 %
	65 à 79 ans	635	7.8 %	427	11.0 %	208	4.9 %	4.6 %	3.9 %	7.1 %
	80 ans et +	223	2.8 %	168	4.3 %	55	1.3 %	3.2 %	2.9 %	4.8 %

Source : Ville de Lausanne, Contrôle des habitants, calculs propres OAES

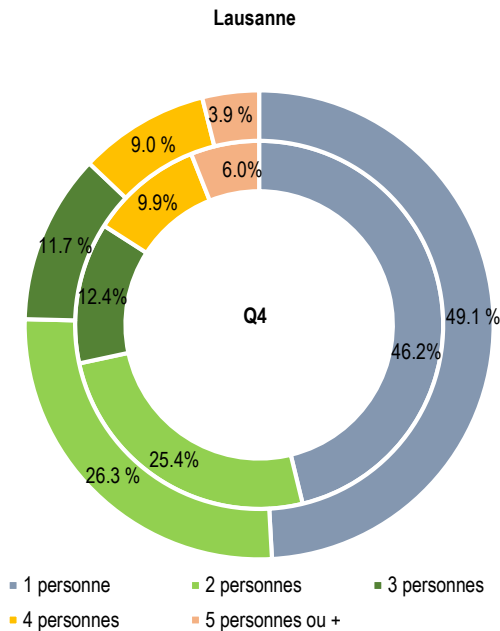
Variation 2000 - 2022	Âge	Effectif	Total		Suisse		Q4		Lausanne	
			Effectif	En %	Effectif	En %	Effectif	En %	Effectif	En %
Total		1'753	27.6 %	528	15.8 %	1'225	40.8 %	19.2 %	6.6 %	41.9 %
	0 à 19 ans	213	13.0 %	261	40.3 %	-48	-4.8 %	16.9 %	25.0 %	7.0 %
	20 à 39 ans	691	29.9 %	165	14.9 %	526	43.9 %	22.8 %	8.7 %	40.7 %
	40 à 64 ans	759	46.8 %	166	18.0 %	593	84.8 %	28.7 %	6.7 %	75.5 %
	65 à 79 ans	65	11.4 %	-45	-9.5 %	110	112.2 %	-5.8 %	-13.0 %	36.6 %
	80 ans et +	25	12.6 %	-19	-10.2 %	44	400.0 %	7.7 %	-1.7 %	109.6 %

Source : Ville de Lausanne, Contrôle des habitants, calculs propres OAES

2022 Durée de résidence continue	Suisse		Q4 Etrangers		Suisse		Lausanne Etrangers	
	Effectif	En %	Effectif	En %	Effectif	En %	Effectif	En %
Total	3'868	100.0 %	4'228	100.0 %	85'768	100.0 %	63'042	100.0 %
Moins de 1 an	211	4.4 %	667	15.8 %	5'089	5.9 %	10'991	17.4 %
1 à 4 ans	628	13.2 %	1'189	28.1 %	15'442	18.0 %	20'387	32.3 %
5 à 9 ans	543	11.4 %	895	21.2 %	11'547	13.5 %	12'872	20.4 %
10 à 19 ans	947	19.9 %	790	18.7 %	19'531	22.8 %	10'455	16.6 %
20 et plus	1'539	51.0 %	687	16.2 %	34'159	39.8 %	8'337	13.2 %

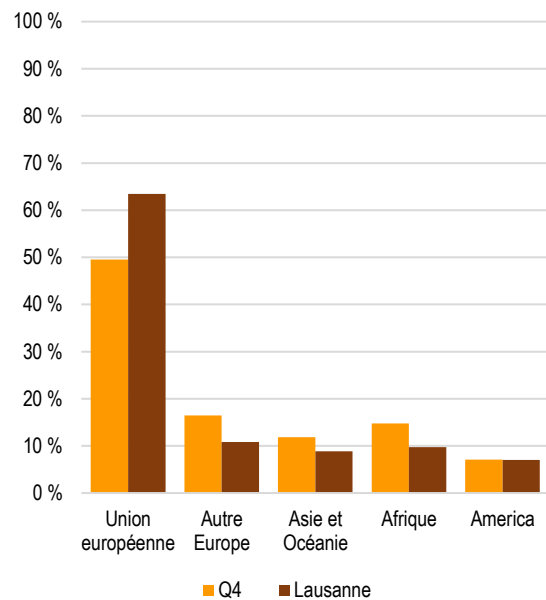
Source : Ville de Lausanne, Contrôle des habitants, calculs propres OAES

Ménages privés, selon la taille, en pour cent, Q4 et Lausanne, 2022



Source : Ville de Lausanne, Contrôle des habitants, calculs propres OAES

Population étrangère selon la nationalité, en pour cent, Q4 et Lausanne, 2022



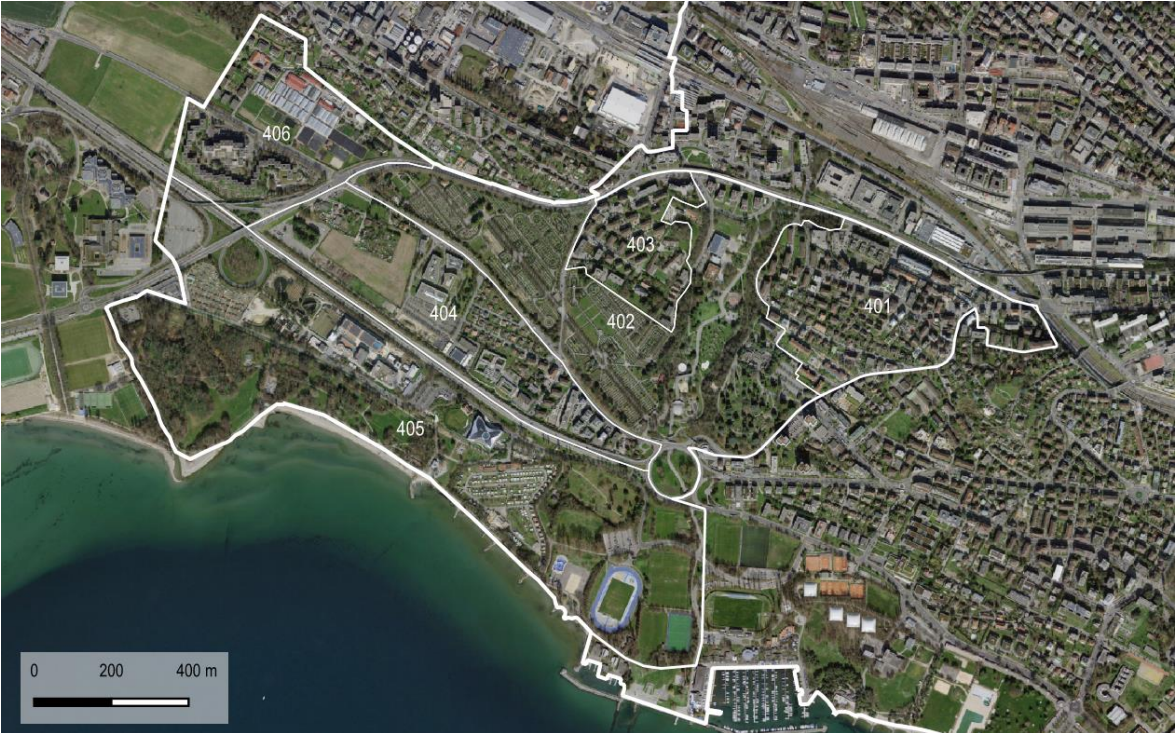
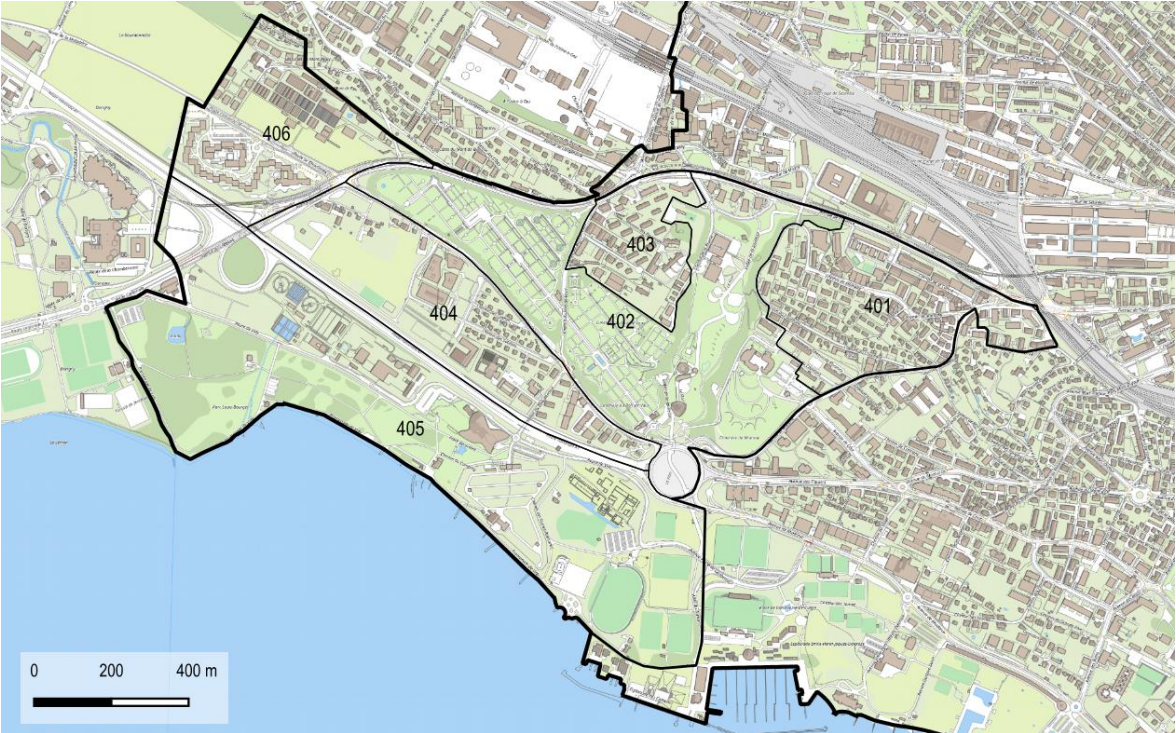
Source : Ville de Lausanne, Contrôle des habitants, calculs propres OAES

Logement 2021 Période de construction	1 pièce	2 pièces	3 pièces	4 pièces	5 pièces	6 pièces et +	Q4 Total
Total	487	1'228	1'439	615	99	27	3'895
Avant 1919	14	21	45	15	4	5	104
1919 - 1945	30	102	132	26	12	11	313
1946 - 1960	73	535	526	113	6	5	1'258
1961 - 1970	135	263	199	36	20	3	656
1971 - 1980	61	75	278	203	5	1	623
1981 - 1990	8	36	28	15	0	0	87
1991 - 2000	61	10	14	34	1	0	120
2001 - 2010	25	55	74	90	50	1	295
2011 - 2021	80	131	143	83	1	1	439

Source : Office fédéral de la statistique, Statistique des bâtiments et des logements (StatBL)

Q4 – Montoie/Bourdonnette

Le quartier Montoie/Bourdonnette, plan et orthophoto



Fonds de carte : © Service du cadastre de la Commune de Lausanne ; Office fédéral de topographie swisstopo