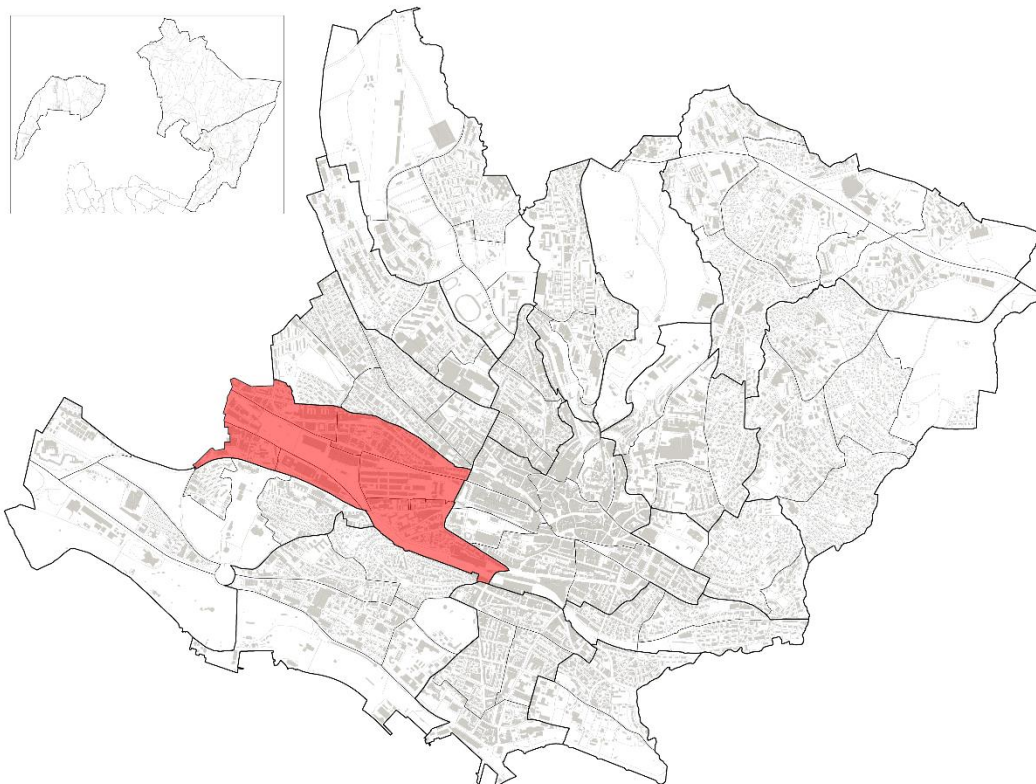


Q4 – Montoie/Bourdonnette



Aperçu 2023	Q4		Lausanne		Part sur Lausanne
	Effectif	En %	Effectif	En %	En %
Population totale	8'047	100.0 %	150'130	100.0 %	5.4 %
<i>dont Suisses</i>	3'809	47.3 %	86'348	57.5 %	4.4 %
<i>dont étrangers</i>	4'238	52.7 %	63'782	42.5 %	6.6 %
Superficie en ha	174		4'133		4.2 %
Densité en hab / ha	46		82 ⁽¹⁾		

⁽¹⁾ Sans les Zones foraines

Source : Ville de Lausanne, Contrôle des habitants, calculs propres OAES

Indicateurs	Q4			Lausanne		
	1980	2000	2023	1980	2000	2023
Rapport de dépendance des jeunes ⁽¹⁾	45.9 %	41.8 %	35.0 %	33.3 %	30.5 %	28.6 %
Rapport de dépendance des personnes âgées ⁽²⁾	18.2 %	19.5 %	16.5 %	28.3 %	26.5 %	20.9 %
Âge médian, en années	32	32	34	37	37	36

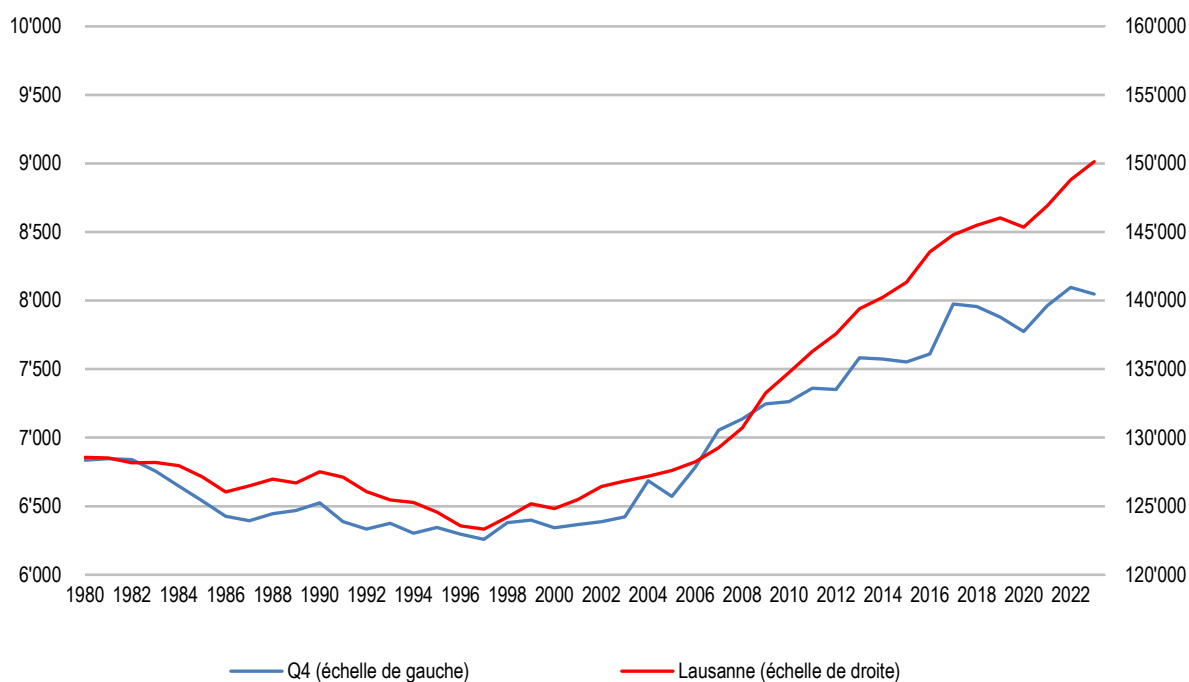
⁽¹⁾ Rapport de dépendance des jeunes : (0 à 19 ans / 20 à 64 ans), en %.

⁽²⁾ Rapport de dépendance des personnes âgées : (65 ans et plus / 20 à 64 ans), en %.

Source : Ville de Lausanne, Contrôle des habitants, calculs propres OAES

Q4 – Montoie/Bourdonnette

Population totale à Lausanne et dans le quartier Q4, effectif, depuis 1980



Source : Ville de Lausanne, Contrôle des habitants, calculs propres OAES

2023	Total				Q4		Part sur Lausanne		
	Effectif	En %	Effectif	En %	Effectif	En %	En %	En %	
Total	8'047	100.0 %	3'809	100.0 %	4'238	100.0 %	5.4 %	4.4 %	6.6 %
0 à 19 ans	1'858	23.1 %	898	23.6 %	960	22.7 %	6.5 %	5.3 %	8.2 %
20 à 39 ans	2'935	36.5 %	1'233	32.4 %	1'702	40.2 %	5.4 %	4.6 %	6.2 %
40 à 64 ans	2'379	29.6 %	1'085	28.5 %	1'294	30.5 %	5.1 %	5.0 %	6.4 %
65 à 79 ans	662	8.2 %	436	11.4 %	226	5.3 %	4.7 %	4.0 %	7.4 %
80 ans et +	213	2.6 %	157	4.1 %	56	1.3 %	3.1 %	2.7 %	4.7 %

Source : Ville de Lausanne, Contrôle des habitants, calculs propres OAES

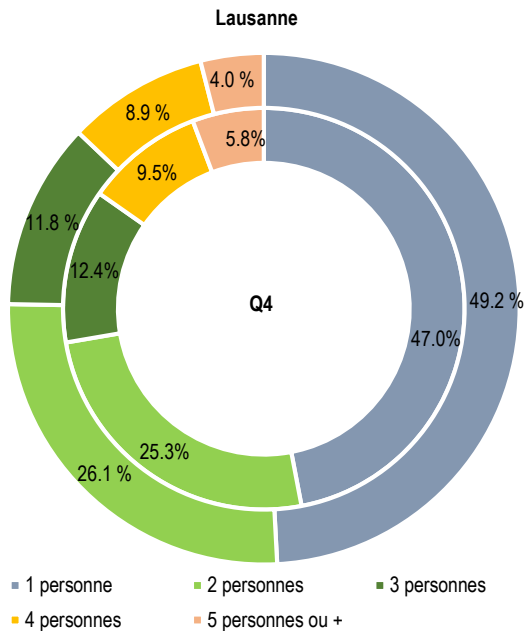
Variation 2000 - 2023	Total				Q4		Lausanne		
	Effectif	En %	Effectif	En %	Effectif	En %	En %	En %	
Total	1'704	26.9 %	469	14.0 %	1'235	41.1 %	20.3 %	7.4 %	43.6 %
0 à 19 ans	214	13.0 %	250	38.6 %	-36	-3.6 %	18.4 %	27.5 %	7.5 %
20 à 39 ans	627	27.2 %	124	11.2 %	503	42.0 %	23.3 %	8.7 %	41.9 %
40 à 64 ans	756	46.6 %	161	17.4 %	595	85.1 %	30.0 %	7.3 %	78.3 %
65 à 79 ans	92	16.1 %	-36	-7.6 %	128	130.6 %	-4.6 %	-12.6 %	41.4 %
80 ans et +	15	7.6 %	-30	-16.0 %	45	409.1 %	9.4 %	-0.6 %	117.7 %

Source : Ville de Lausanne, Contrôle des habitants, calculs propres OAES

2023 Durée de résidence continue	Suisse		Q4 Etrangers		Suisse		Lausanne Etrangers	
	Effectif	En %	Effectif	En %	Effectif	En %	Effectif	En %
Total	3'809	100.0 %	4'238	100.0 %	86'348	100.0 %	63'782	100.0 %
Moins de 1 an	196	5.1 %	599	14.1 %	5'099	5.9 %	10'307	16.2 %
1 à 4 ans	566	14.9 %	1'320	31.1 %	15'198	17.6 %	21'676	34.0 %
5 à 9 ans	541	14.2 %	859	20.3 %	11'796	13.7 %	12'957	20.3 %
10 à 19 ans	960	25.2 %	783	18.5 %	19'877	23.0 %	10'487	16.4 %
20 et plus	1'546	40.6 %	677	16.0 %	34'378	39.8 %	8'355	13.1 %

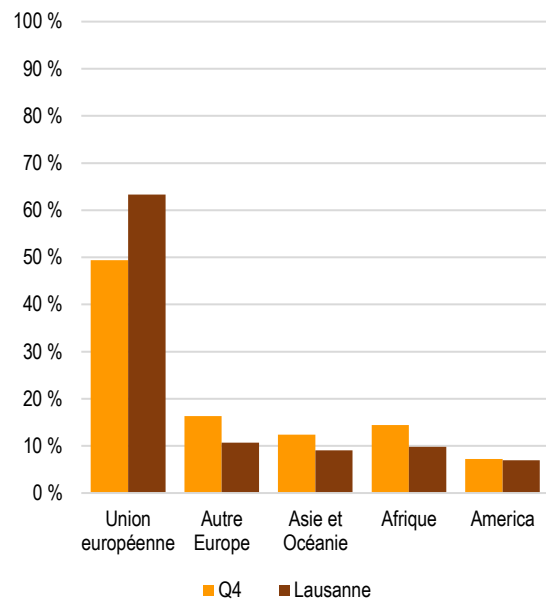
Source : Ville de Lausanne, Contrôle des habitants, calculs propres OAES

Ménages privés, selon la taille, en pour cent, Q4 et Lausanne, 2023



Source : Ville de Lausanne, Contrôle des habitants, calculs propres OAES

Population étrangère selon la nationalité, en pour cent, Q4 et Lausanne, 2023



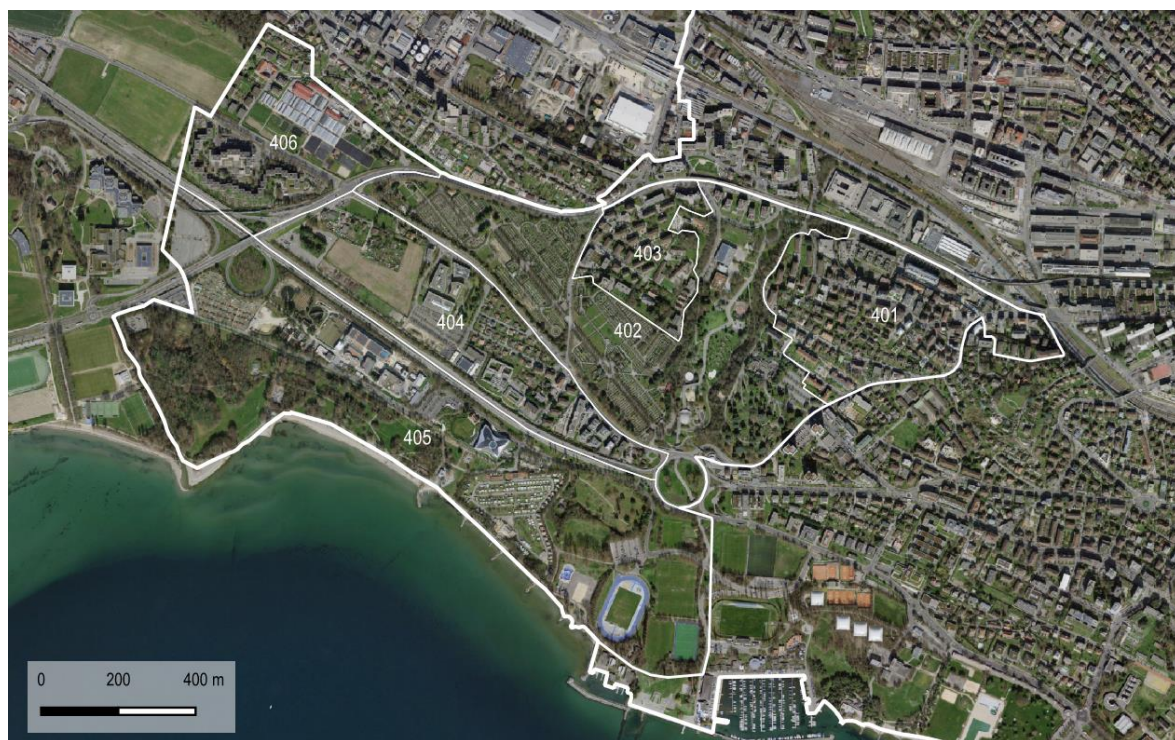
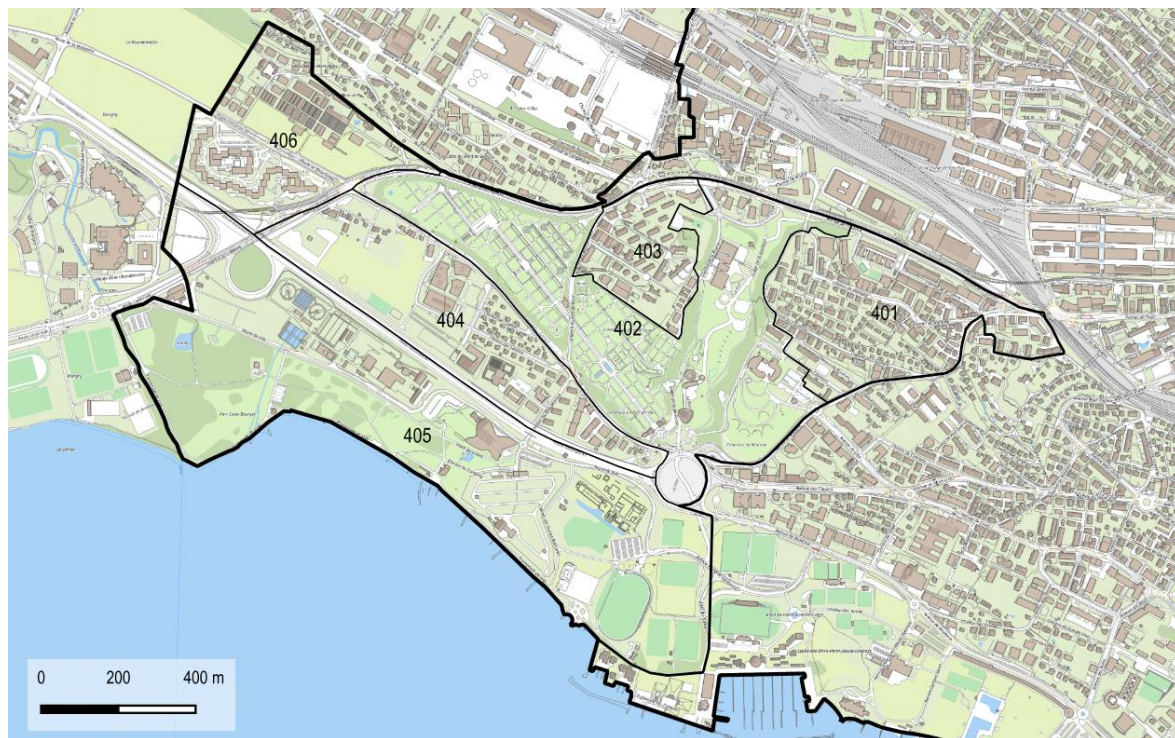
Source : Ville de Lausanne, Contrôle des habitants, calculs propres OAES

Logement 2022							Q4
Période de construction	1 pièce	2 pièces	3 pièces	4 pièces	5 pièces	6 pièces et +	Total
Total	509	1'290	1'455	621	99	28	4'002
Avant 1919	14	20	45	15	4	6	104
1919 - 1945	34	109	132	26	12	11	324
1946 - 1960	73	535	526	113	6	5	1'258
1961 - 1970	135	264	199	36	20	3	657
1971 - 1980	61	75	278	203	5	1	623
1981 - 1990	8	36	28	15	0	0	87
1991 - 2000	61	10	14	34	1	0	120
2001 - 2010	25	55	74	90	50	1	295
2011 - 2021	98	186	159	89	1	1	534

Source : Office fédéral de la statistique, Statistique des bâtiments et des logements (StatBL)

Q4 – Montoie/Bourdonnette

Le quartier Montoie/Bourdonnette, plan et orthophoto



Fonds de carte : © Service du cadastre de la Commune de Lausanne ; Office fédéral de topographie swisstopo