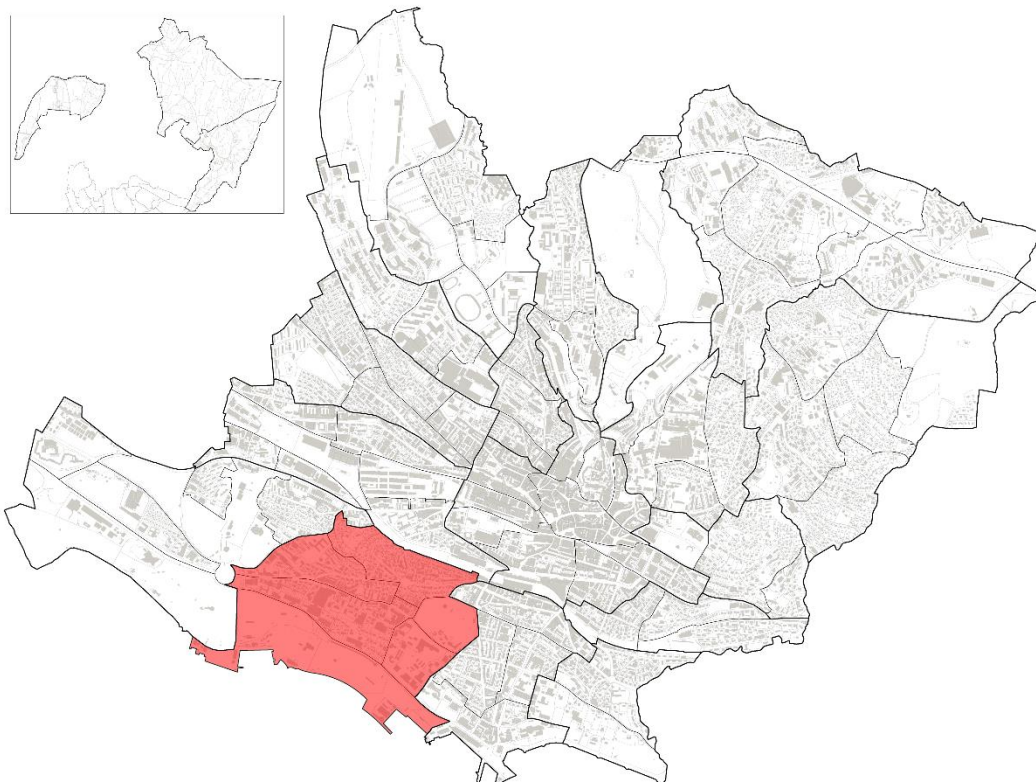


## Q5 - Montriond/Cour



Aperçu 2022	Q5		Lausanne		Part sur Lausanne
	Effectif	En %	Effectif	En %	En %
Population totale	8'665	100.0 %	148'810	100.0 %	5.8 %
<i>dont Suisses</i>	5'191	59.9 %	85'768	57.6 %	6.1 %
<i>dont étrangers</i>	3'474	40.1 %	63'042	42.4 %	5.5 %
Superficie en ha	144		4'133		3.5 %
Densité en hab / ha	60		82 <sup>(1)</sup>		

<sup>(1)</sup> Sans les Zones foraines

Source : Ville de Lausanne, Contrôle des habitants, calculs propres OAES

Indicateurs	Q5			Lausanne		
	1980	2000	2022	1980	2000	2022
Rapport de dépendance des jeunes <sup>(1)</sup>	29.8 %	27.8 %	25.8 %	33.3 %	30.5 %	28.4 %
Rapport de dépendance des personnes âgées <sup>(2)</sup>	33.5 %	30.6 %	21.9 %	28.3 %	26.5 %	20.7 %
Âge médian, en années	41	37	37	37	37	36

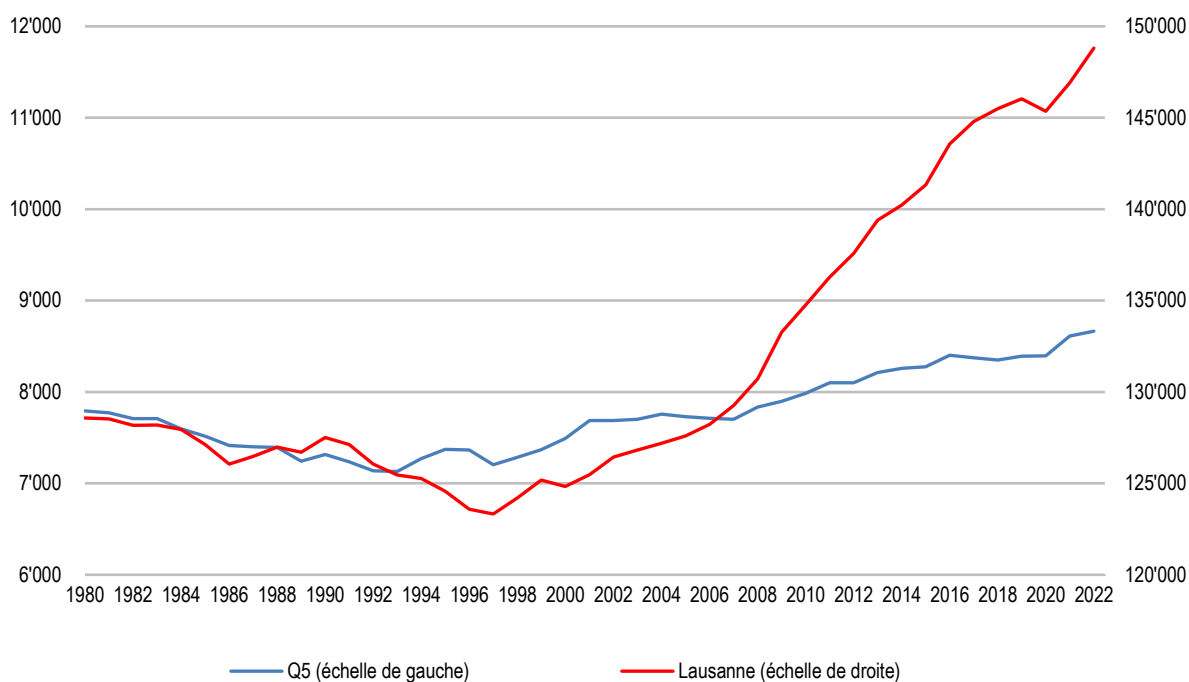
<sup>(1)</sup> Rapport de dépendance des jeunes : (0 à 19 ans / 20 à 64 ans), en %.

<sup>(2)</sup> Rapport de dépendance des personnes âgées : (65 ans et plus / 20 à 64 ans), en %.

Source : Ville de Lausanne, Contrôle des habitants, calculs propres OAES

## Q5 - Montriond/Cour

### Population totale à Lausanne et dans le quartier Q5, effectif, depuis 1980



Source : Ville de Lausanne, Contrôle des habitants, calculs propres OAES

2022	Âge	Effectif	Total		Q5		Part sur Lausanne			
			En %	Effectif	En %	Effectif	En %	En %	En %	En %
<b>Total</b>		<b>8'665</b>	<b>100.0 %</b>	<b>5'191</b>	<b>100.0 %</b>	<b>3'474</b>	<b>100.0 %</b>	<b>5.8 %</b>	<b>6.1 %</b>	<b>5.5 %</b>
	0 à 19 ans	1'514	17.5 %	963	18.6 %	551	15.9 %	5.3 %	5.8 %	4.7 %
	20 à 39 ans	3'193	36.8 %	1'477	28.5 %	1'716	49.4 %	5.9 %	5.5 %	6.3 %
	40 à 64 ans	2'671	30.8 %	1'681	32.4 %	990	28.5 %	5.8 %	3.8 %	5.0 %
	65 à 79 ans	876	10.1 %	729	14.0 %	147	4.2 %	6.3 %	6.7 %	5.0 %
	80 ans et +	411	4.7 %	341	6.6 %	70	2.0 %	6.0 %	5.9 %	6.2 %

Source : Ville de Lausanne, Contrôle des habitants, calculs propres OAES

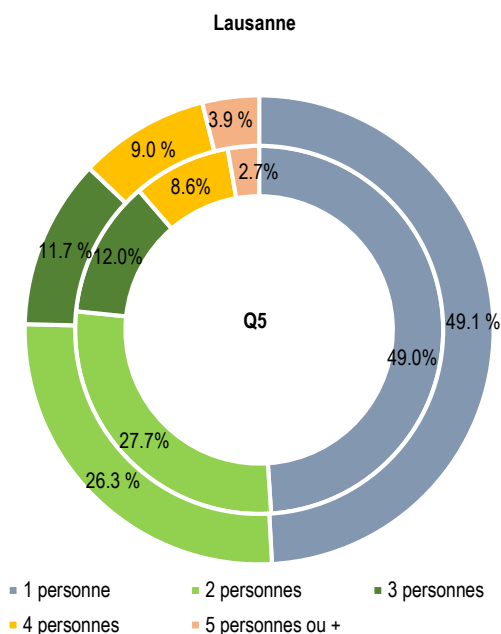
Variation 2000 - 2022	Âge	Effectif	Total		Q5		Lausanne			
			En %	Effectif	En %	Effectif	En %	En %	En %	
<b>Total</b>		<b>1'175</b>	<b>15.7 %</b>	<b>-29</b>	<b>-0.6 %</b>	<b>1'204</b>	<b>53.0 %</b>	<b>19.2 %</b>	<b>6.6 %</b>	<b>41.9 %</b>
	0 à 19 ans	199	15.1 %	129	15.5 %	70	14.6 %	16.9 %	25.0 %	7.0 %
	20 à 39 ans	450	16.4 %	-136	-8.4 %	586	51.9 %	22.8 %	8.7 %	40.7 %
	40 à 64 ans	686	34.6 %	223	15.3 %	463	87.9 %	28.7 %	6.7 %	75.5 %
	65 à 79 ans	-112	-11.3 %	-158	-17.8 %	46	45.5 %	-5.8 %	-13.0 %	36.6 %
	80 ans et +	-48	-10.5 %	-87	-20.3 %	39	125.8 %	7.7 %	-1.7 %	109.6 %

Source : Ville de Lausanne, Contrôle des habitants, calculs propres OAES

2022 Durée de résidence continue	Suisse		Q5 Etrangers		Suisse		Lausanne Etrangers	
	Effectif	En %	Effectif	En %	Effectif	En %	Effectif	En %
<b>Total</b>	<b>5'191</b>	<b>100.0 %</b>	<b>3'474</b>	<b>100.0 %</b>	<b>85'768</b>	<b>100.0 %</b>	<b>63'042</b>	<b>100.0 %</b>
Moins de 1 an	262	4.8 %	711	20.5 %	5'089	5.9 %	10'991	17.4 %
1 à 4 ans	865	16.0 %	1'277	36.8 %	15'442	18.0 %	20'387	32.3 %
5 à 9 ans	672	12.4 %	646	18.6 %	11'547	13.5 %	12'872	20.4 %
10 à 19 ans	1'196	22.1 %	469	13.5 %	19'531	22.8 %	10'455	16.6 %
20 et plus	2'196	44.7 %	371	10.7 %	34'159	39.8 %	8'337	13.2 %

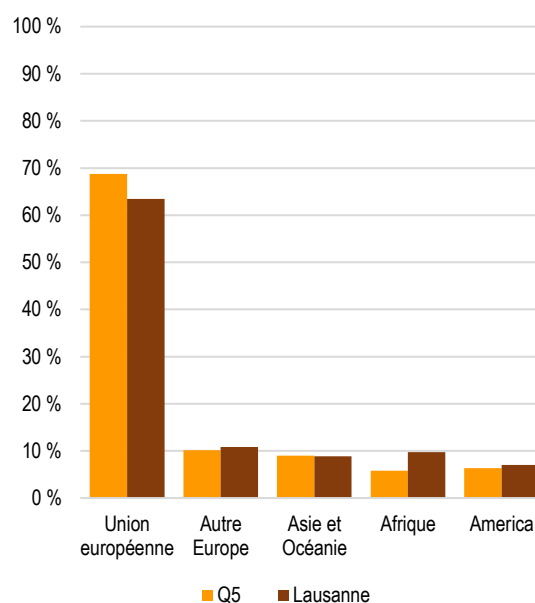
Source : Ville de Lausanne, Contrôle des habitants, calculs propres OAES

Ménages privés, selon la taille, en pour cent, Q5 et Lausanne, 2022



Source : Ville de Lausanne, Contrôle des habitants, calculs propres OAES

Population étrangère selon la nationalité, en pour cent, Q5 et Lausanne, 2022



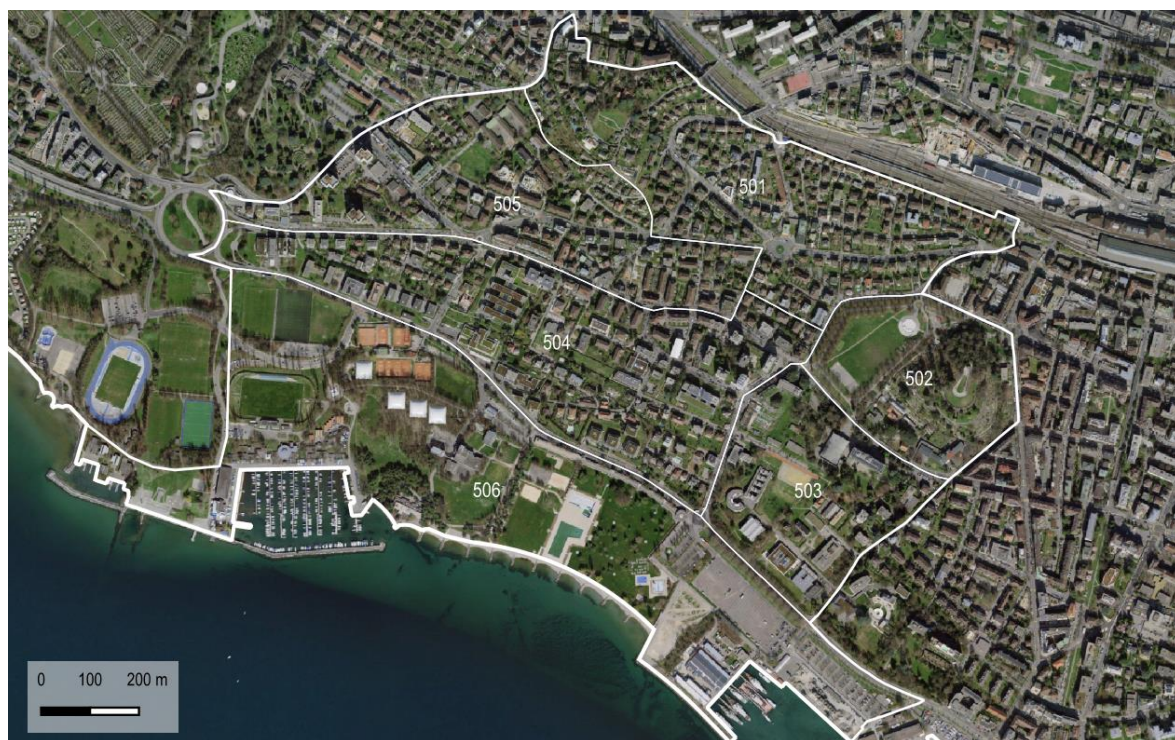
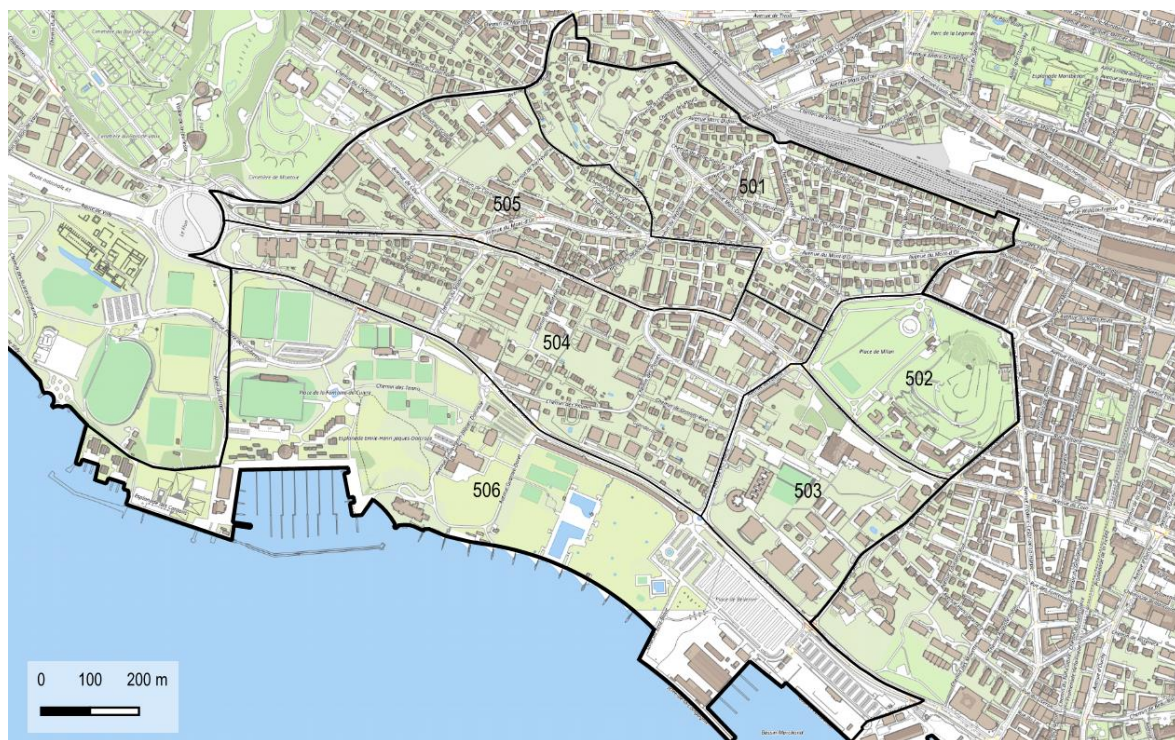
Source : Ville de Lausanne, Contrôle des habitants, calculs propres OAES

Logement 2021							Q5
Période de construction	1 pièce	2 pièces	3 pièces	4 pièces	5 pièces	6 pièces et +	Total
<b>Total</b>	<b>615</b>	<b>1'191</b>	<b>1'730</b>	<b>867</b>	<b>271</b>	<b>141</b>	<b>4'815</b>
Avant 1919	72	117	194	100	37	44	564
1919 - 1945	109	369	611	133	63	50	1'335
1946 - 1960	92	433	494	147	34	20	1'220
1961 - 1970	170	129	158	162	40	6	665
1971 - 1980	124	27	42	25	14	1	233
1981 - 1990	41	10	14	22	12	10	109
1991 - 2000	2	18	64	43	48	1	176
2001 - 2010	1	44	52	134	14	6	251
2011 - 2021	4	44	101	101	9	3	262

Source : Office fédéral de la statistique, Statistique des bâtiments et des logements (StatBL)

## Q5 - Montriond/Cour

Le quartier Montriond/Cour, plan et orthophoto



Fonds de carte : © Service du cadastre de la Commune de Lausanne ; Office fédéral de topographie swisstopo