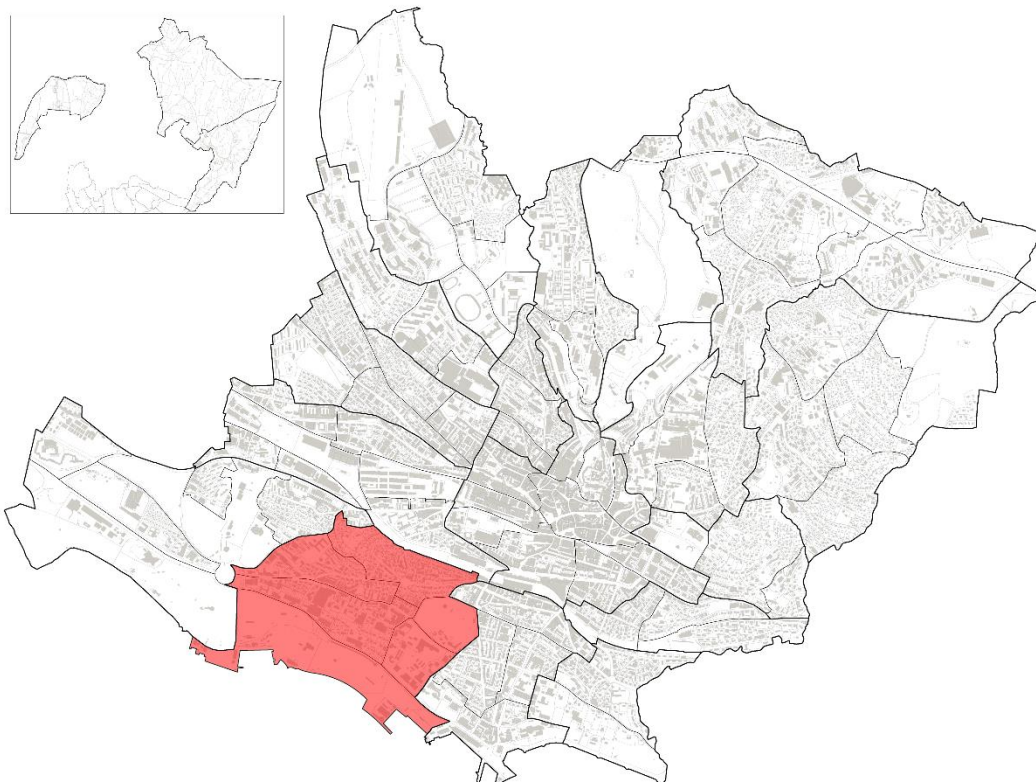


## Q5 - Montriond/Cour



Aperçu 2023	Q5		Lausanne		Part sur Lausanne
	Effectif	En %	Effectif	En %	En %
Population totale	8'640	100.0 %	150'130	100.0 %	5.8 %
<i>dont Suisses</i>	5'184	60.0 %	86'348	57.5 %	6.0 %
<i>dont étrangers</i>	3'456	40.0 %	63'782	42.5 %	5.4 %
Superficie en ha	144		4'133		3.5 %
Densité en hab / ha	60		82 <sup>(1)</sup>		

<sup>(1)</sup> Sans les Zones foraines

Source : Ville de Lausanne, Contrôle des habitants, calculs propres OAES

Indicateurs	Q5			Lausanne		
	1980	2000	2023	1980	2000	2023
Rapport de dépendance des jeunes <sup>(1)</sup>	29.8 %	27.8 %	26.2 %	33.3 %	30.5 %	28.6 %
Rapport de dépendance des personnes âgées <sup>(2)</sup>	33.5 %	30.6 %	22.3 %	28.3 %	26.5 %	20.9 %
Âge médian, en années	41	37	37	37	37	36

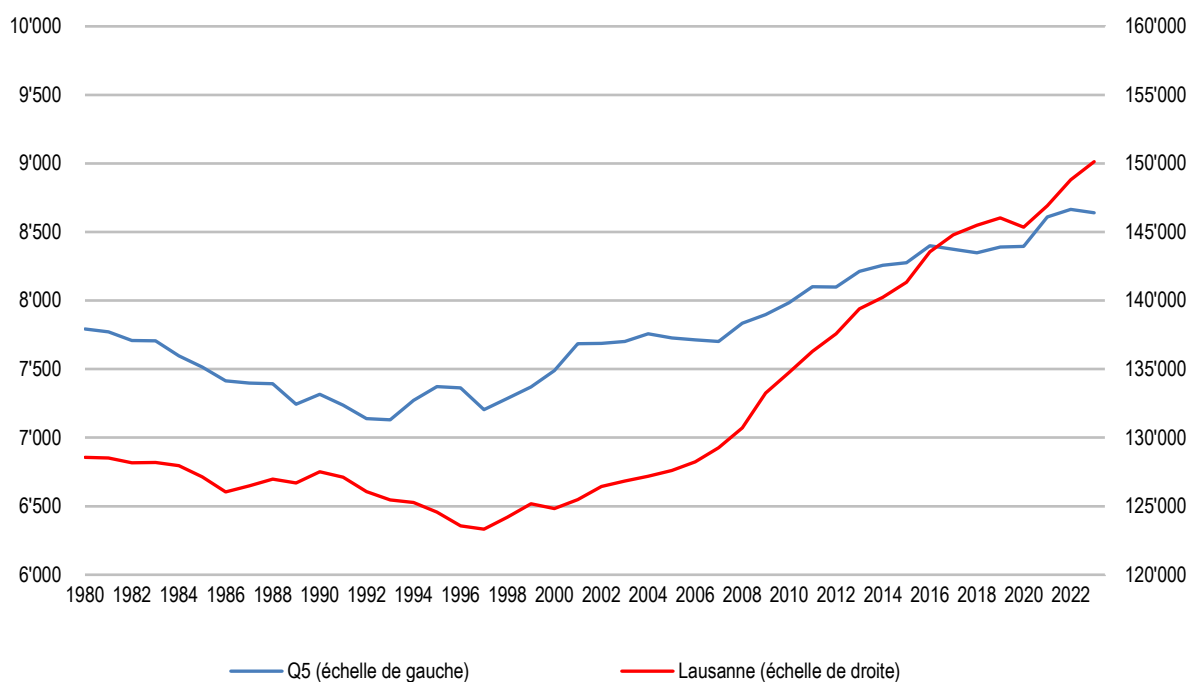
<sup>(1)</sup> Rapport de dépendance des jeunes : (0 à 19 ans / 20 à 64 ans), en %.

<sup>(2)</sup> Rapport de dépendance des personnes âgées : (65 ans et plus / 20 à 64 ans), en %.

Source : Ville de Lausanne, Contrôle des habitants, calculs propres OAES

## Q5 - Montriond/Cour

### Population totale à Lausanne et dans le quartier Q5, effectif, depuis 1980



Source : Ville de Lausanne, Contrôle des habitants, calculs propres OAES

2023	Total		Suisse		Q5		Part sur Lausanne		
	Effectif	En %	Effectif	En %	Effectif	En %	Total	Suisse	Etrangers
<b>Total</b>	<b>8'640</b>	<b>100.0 %</b>	<b>5'184</b>	<b>100.0 %</b>	<b>3'456</b>	<b>100.0 %</b>	<b>5.8 %</b>	<b>6.0 %</b>	<b>5.4 %</b>
0 à 19 ans	1'523	17.6 %	958	18.5 %	565	16.3 %	5.3 %	5.7 %	4.8 %
20 à 39 ans	3'159	36.6 %	1'487	28.7 %	1'672	48.4 %	5.8 %	5.6 %	6.1 %
40 à 64 ans	2'659	30.8 %	1'642	31.7 %	1'017	29.4 %	5.8 %	3.9 %	5.0 %
65 à 79 ans	888	10.3 %	758	14.6 %	130	3.8 %	6.3 %	6.9 %	4.3 %
80 ans et +	411	4.8 %	339	6.5 %	72	2.1 %	5.9 %	5.8 %	6.1 %

Source : Ville de Lausanne, Contrôle des habitants, calculs propres OAES

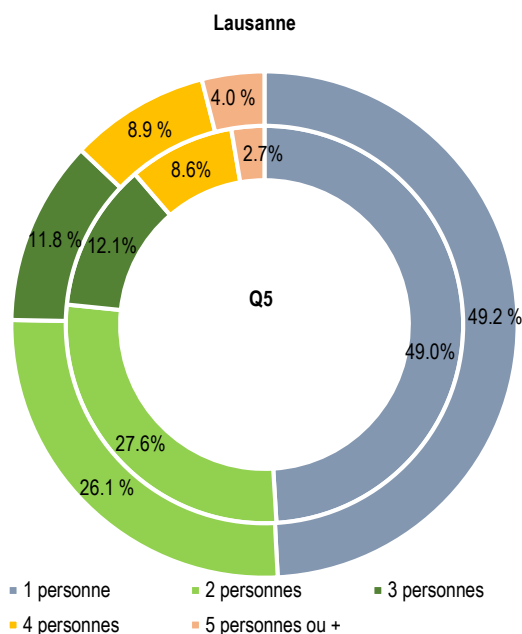
Variation 2000 - 2023	Total		Suisse		Q5		Lausanne		
	Effectif	En %	Effectif	En %	Effectif	En %	Total	Suisse	Etrangers
<b>Total</b>	<b>1'150</b>	<b>15.4 %</b>	<b>-36</b>	<b>-0.7 %</b>	<b>1'186</b>	<b>52.2 %</b>	<b>20.3 %</b>	<b>7.4 %</b>	<b>43.6 %</b>
0 à 19 ans	208	15.8 %	124	14.9 %	84	17.5 %	18.4 %	27.5 %	7.5 %
20 à 39 ans	416	15.2 %	-126	-7.8 %	542	48.0 %	23.3 %	8.7 %	41.9 %
40 à 64 ans	674	34.0 %	184	12.6 %	490	93.0 %	30.0 %	7.3 %	78.3 %
65 à 79 ans	-100	-10.1 %	-129	-14.5 %	29	28.7 %	-4.6 %	-12.6 %	41.4 %
80 ans et +	-48	-10.5 %	-89	-20.8 %	41	132.3 %	9.4 %	-0.6 %	117.7 %

Source : Ville de Lausanne, Contrôle des habitants, calculs propres OAES

2023 Durée de résidence continue	Suisse		Q5 Etrangers		Suisse		Lausanne Etrangers	
	Effectif	En %	Effectif	En %	Effectif	En %	Effectif	En %
<b>Total</b>	<b>5'184</b>	<b>100.0 %</b>	<b>3'456</b>	<b>100.0 %</b>	<b>86'348</b>	<b>100.0 %</b>	<b>63'782</b>	<b>100.0 %</b>
Moins de 1 an	265	5.1 %	619	17.9 %	5'099	5.9 %	10'307	16.2 %
1 à 4 ans	850	16.4 %	1'357	39.3 %	15'198	17.6 %	21'676	34.0 %
5 à 9 ans	703	13.6 %	642	18.6 %	11'796	13.7 %	12'957	20.3 %
10 à 19 ans	1'154	22.3 %	491	14.2 %	19'877	23.0 %	10'487	16.4 %
20 et plus	2'212	42.7 %	347	10.0 %	34'378	39.8 %	8'355	13.1 %

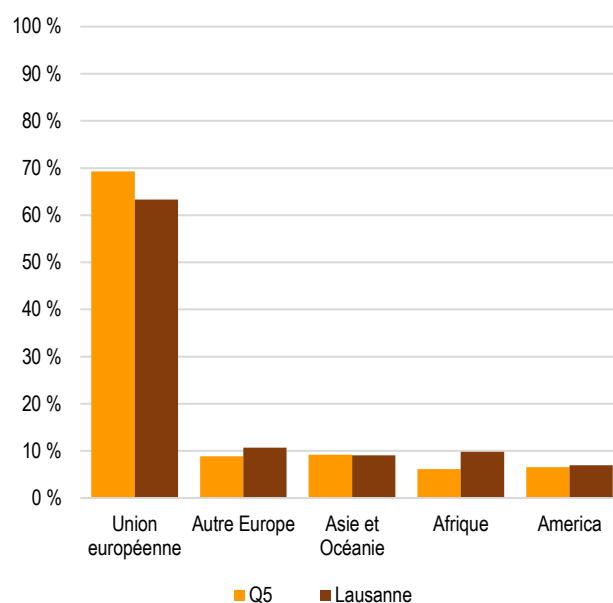
Source : Ville de Lausanne, Contrôle des habitants, calculs propres OAES

Ménages privés, selon la taille, en pour cent, Q5 et Lausanne, 2023



Source : Ville de Lausanne, Contrôle des habitants, calculs propres OAES

Population étrangère selon la nationalité, en pour cent, Q5 et Lausanne, 2023



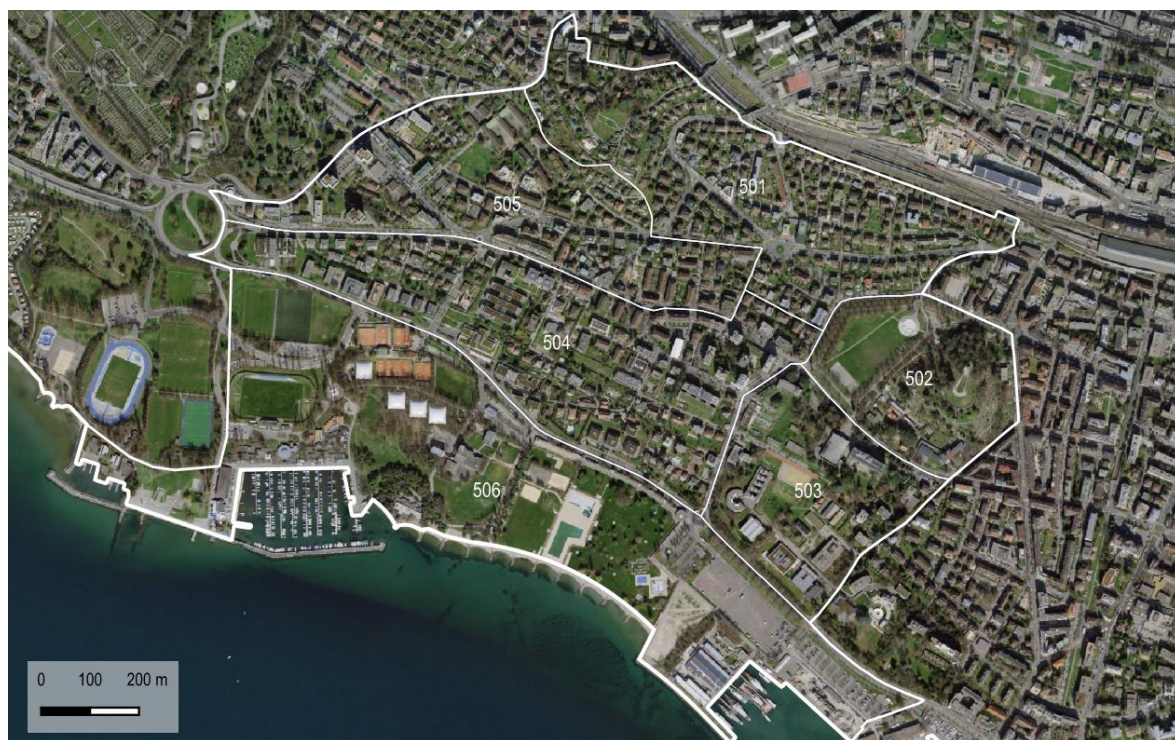
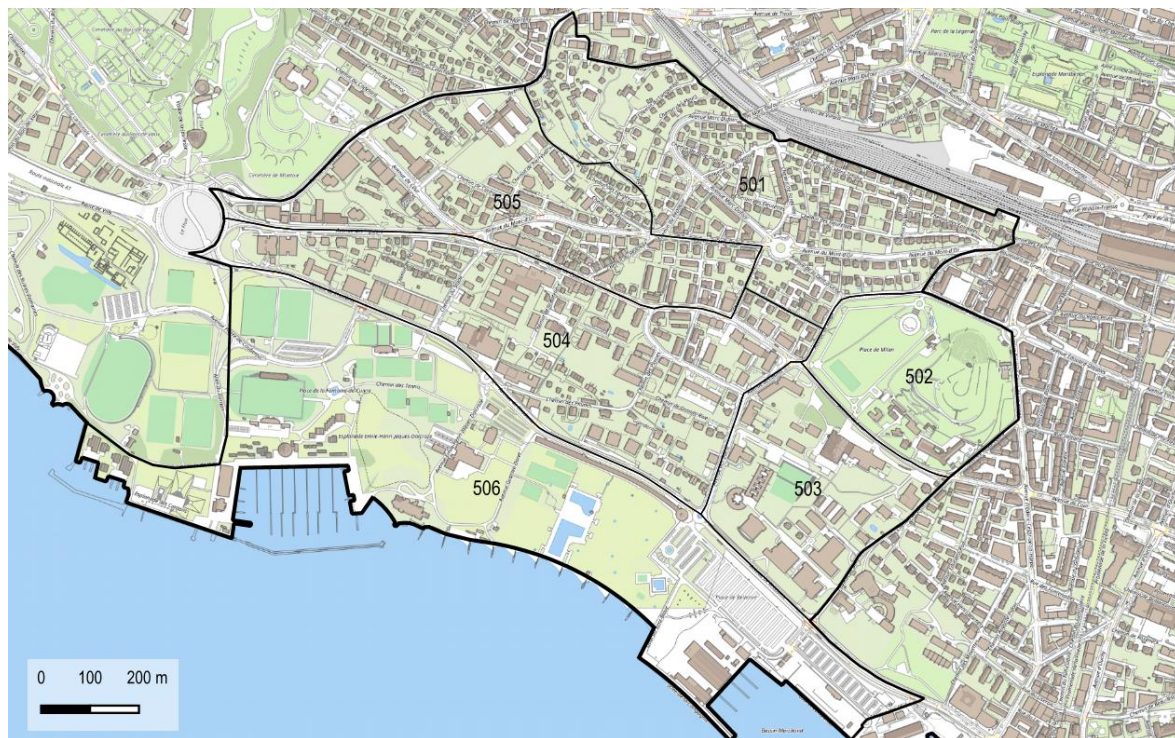
Source : Ville de Lausanne, Contrôle des habitants, calculs propres OAES

Logement 2022							Q5
Période de construction	1 pièce	2 pièces	3 pièces	4 pièces	5 pièces	6 pièces et +	Total
<b>Total</b>	<b>622</b>	<b>1'198</b>	<b>1'736</b>	<b>872</b>	<b>277</b>	<b>142</b>	<b>4'847</b>
Avant 1919	73	116	192	99	39	45	564
1919 - 1945	109	369	611	130	65	50	1'334
1946 - 1960	92	432	493	147	35	20	1'219
1961 - 1970	170	129	158	162	40	6	665
1971 - 1980	124	27	42	25	14	1	233
1981 - 1990	41	10	14	22	12	10	109
1991 - 2000	2	18	64	43	48	1	176
2001 - 2010	1	44	52	134	14	6	251
2011 - 2021	10	53	110	110	10	3	296

Source : Office fédéral de la statistique, Statistique des bâtiments et des logements (StatBL)

## Q5 - Montriond/Cour

Le quartier Montriond/Cour, plan et orthophoto



Fonds de carte : © Service du cadastre de la Commune de Lausanne ; Office fédéral de topographie swisstopo