

Démographie et population étrangère

Quartier 5 – Montriond / Cour

Aperçu 2016	Quartier 5		Lausanne	
Habitants	8'400	100.0%	143'561	100.0%
dont étrangers	3'400	40.5%	61'581	42.9%
dont nés en Suisse	461	13.6%	10'187	16.5%
dont permis C	1'501	44.1%	32'262	52.4%
dont Suisses	5'000	59.5%	81'980	57.1%
dont nés en Suisse	4'033	80.7%	64'366	78.5%

Aperçu 1980	Quartier 5		Lausanne	
Habitants	7'792	100.0%	128'571	100.0%
dont étrangers	1'525	19.6%	30'217	23.5%
dont permis C	913	59.9%	20'370	67.4%
dont Suisses	6'267	80.4%	98'354	76.5%

Ménages 2016	Quartier 5		Lausanne	
1 personne	2'068	48.6%	34'027	47.8%
2 personnes	1'216	28.6%	19'326	27.2%
3 personnes	507	11.9%	8'674	12.2%
4 personnes	340	8.0%	6'361	8.9%
5 personnes et plus	124	2.9%	2'787	3.9%
Total	4'255	100.0%	71'175	100.0%

Le quartier 5 – Montriond / Cour recense une part de ressortissants étrangers inférieure à la moyenne lausannoise. Ceux nés en Suisse ou au bénéfice d'un permis C sont proportionnellement peu représentés.

Bien que moins vigoureuse, l'évolution démographique du quartier est comparable à celle de l'ensemble de la ville. Les habitants d'origine étrangère comptent une part significative d'actifs des deux sexes, âgés de 20 à 40 ans, alors que le profil démographique des Suisses est plus âgé.

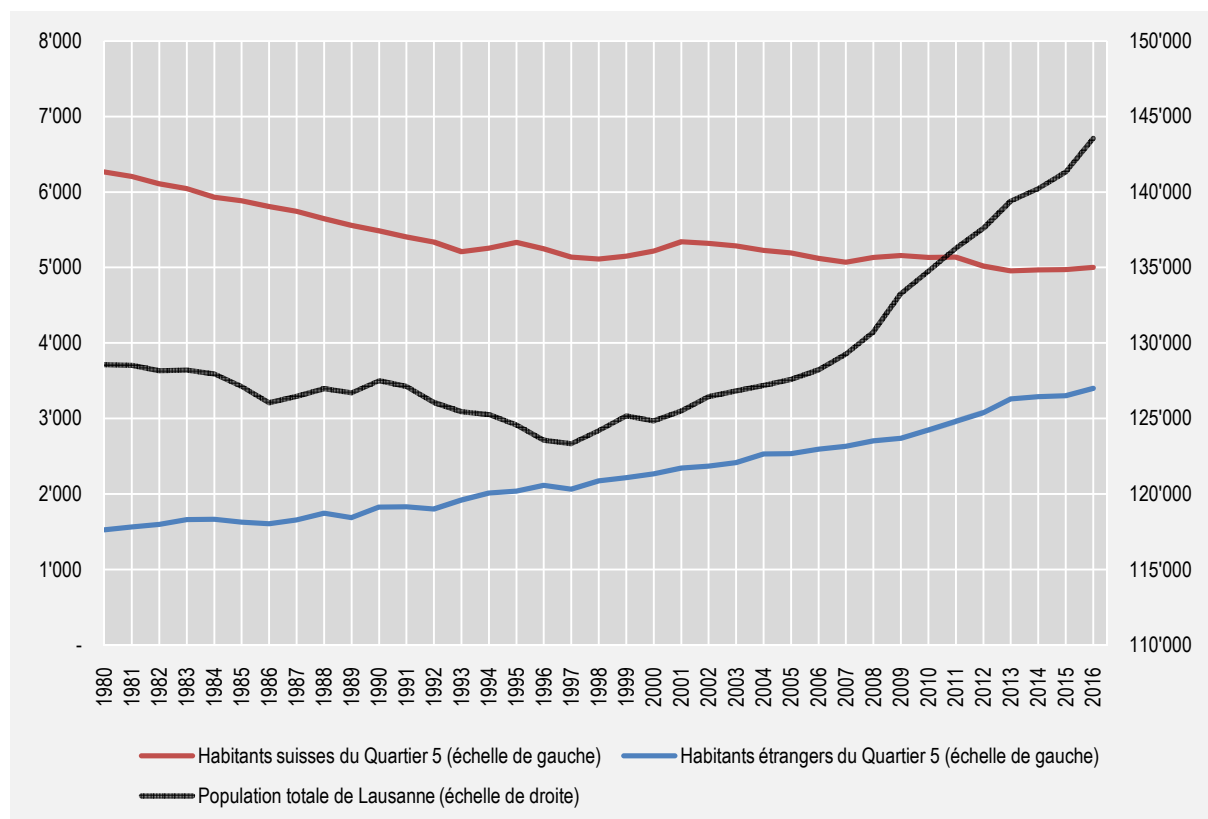
Le quartier des années 1980 était caractérisé par une faible présence de la population étrangère, même s'il comptait déjà une plus grande diversité de nationalités que la plupart des quartiers lausannois. Les ressortissants étrangers provenaient principalement du bassin méditerranéen (Italie, France et Espagne). Aujourd'hui, le quartier a gardé des caractéristiques finalement analogues, connaissant toutefois une augmentation du pourcentage de ressortissants étrangers ainsi qu'un élargissement de l'éventail des nationalités.

Sources

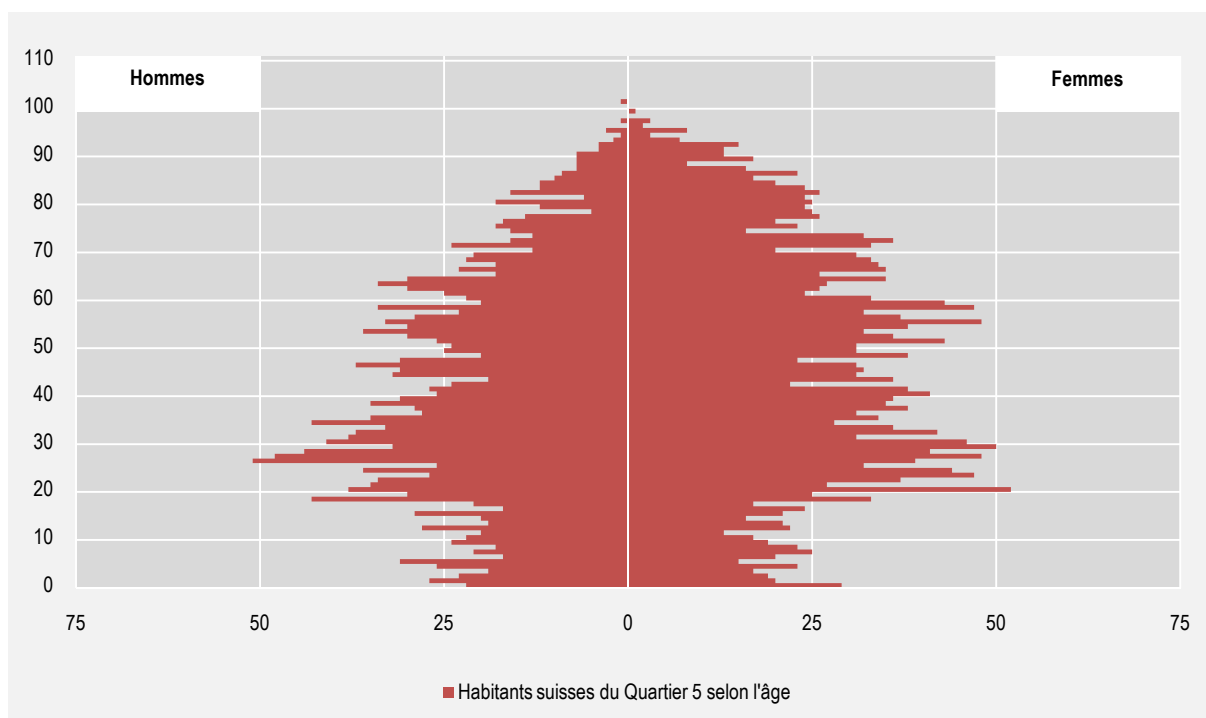
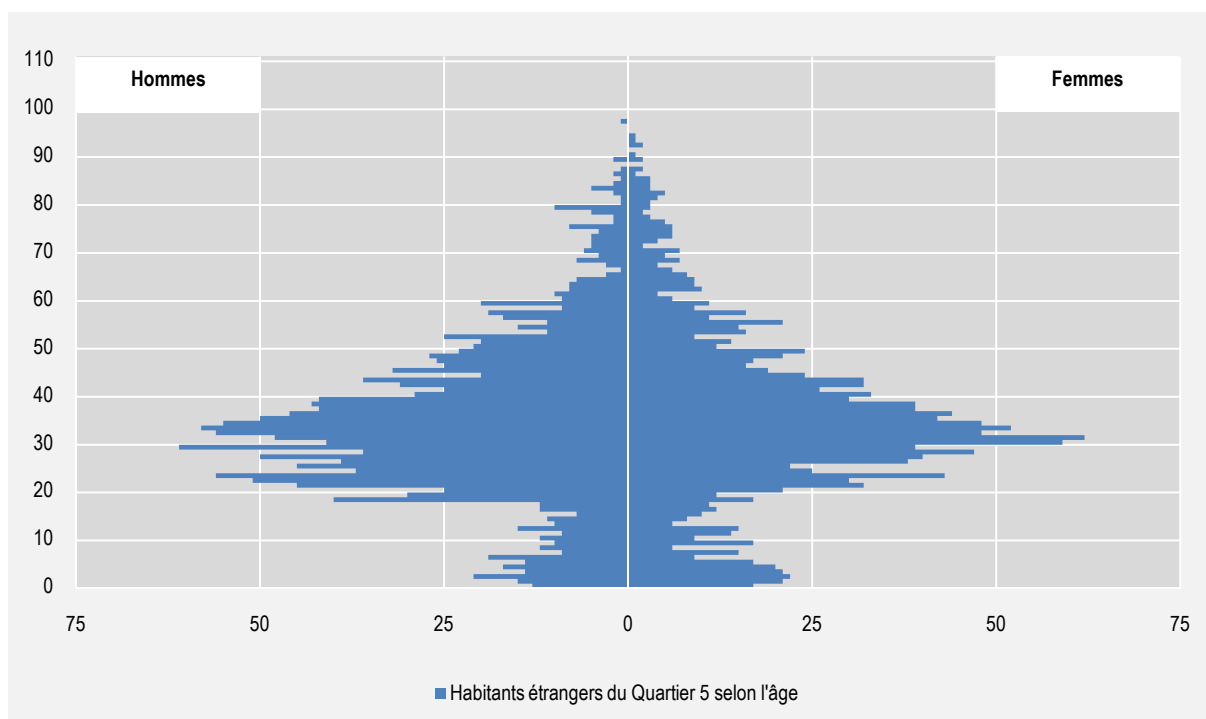
Ville de Lausanne
Contrôle des habitants et Guichet cartographique

www.lausanne.ch/statistique
www.lausanne.ch/bli

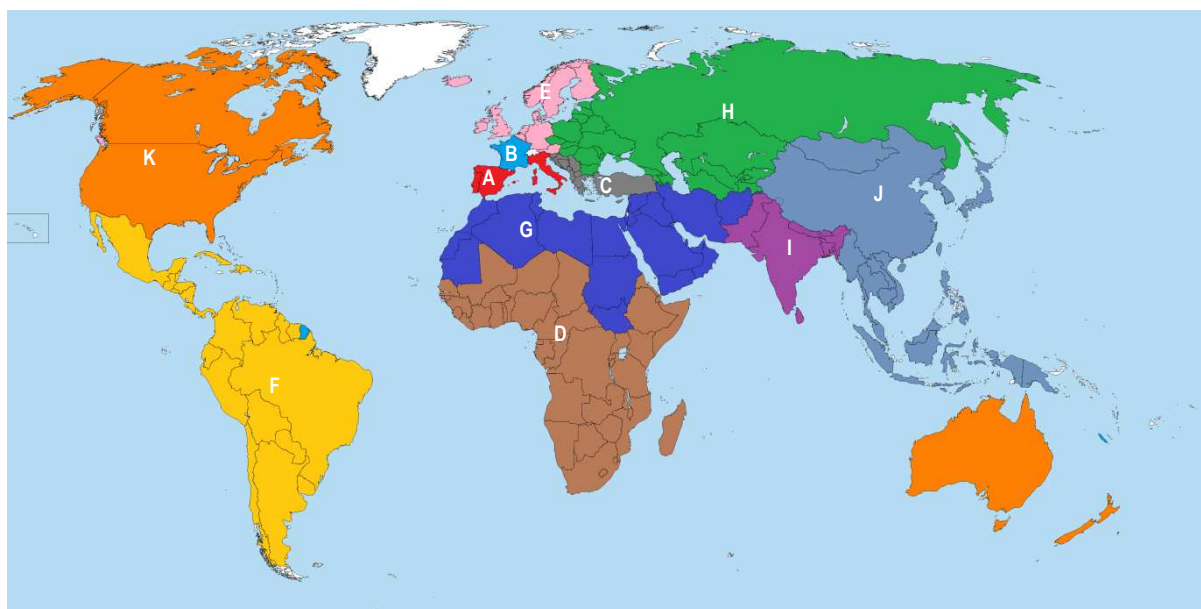
Le total du pourcentage peut différer de 100 à cause de valeurs arrondies.



Etat civil 2016	Quartier 5 - Etrangers		Quartier 5 - Suisses		Lausanne	
Célibataires	1'933	56.9%	2'587	51.7%	76'936	53.6%
Mariés	1'120	32.9%	1'453	29.1%	43'519	30.3%
En partenariat	15	0.4%	13	0.3%	421	0.3%
Divorcés, séparés	288	8.5%	638	12.8%	16'899	11.8%
Veufs	44	1.3%	309	6.2%	5'786	4.0%
Total	3'400	100.0%	5'000	100.0%	143'561	100.0%



Groupes de pays 2016	Quartier 5		Lausanne	
A Europe du Sud-Ouest	1'017	29.9%	21'680	35.2%
B France	734	21.6%	11'440	18.6%
C Europe du Sud-Est	290	8.5%	6'738	10.9%
D Afrique subsaharienne	143	4.2%	4'107	6.7%
E Europe du Nord	336	9.9%	4'009	6.5%
F Amérique latine	167	4.9%	3'178	5.2%
G Afrique du Nord et Moyen-Orient	223	6.6%	3'230	5.2%
H Europe de l'Est et Asie centrale	236	6.9%	2'591	4.2%
I Sous-continent indien	44	1.3%	1'451	2.4%
J Asie de l'Est et Sud-Est	114	3.4%	1'751	2.8%
K Amérique du Nord et Océanie	93	2.7%	1'319	2.1%
Total (y c. apatrides et inconnus)	3'400	100.0%	61'581	100.0%


Habitants du Quartier 5 par groupes de pays 2016

Sexe	A		B		C		D		E		F		Etrangers		Suisses	
Homme	547	54%	416	57%	140	48%	93	65%	179	53%	72	43%	1'800	53%	2'273	45%
Femme	470	46%	318	43%	150	52%	50	35%	157	47%	95	57%	1'600	47%	2'727	55%

Âges	A		B		C		D		E		F		Etrangers		Suisses	
< 20 ans	156	15%	127	17%	71	24%	34	24%	45	13%	19	11%	581	17%	896	18%
20 à 39 ans	393	39%	407	55%	139	48%	82	57%	185	55%	105	63%	1'726	51%	1'495	30%
40 à 64 ans	358	35%	159	22%	74	26%	26	18%	80	24%	43	26%	900	26%	1'553	31%
65 ans et +	110	11%	41	6%	6	2%	1	1%	26	8%	0	0%	193	6%	1'056	21%

Total	1'017	100%	734	100%	290	100%	143	100%	336	100%	167	100%	3'400	100%	5'000	100%
--------------	--------------	-------------	------------	-------------	------------	-------------	------------	-------------	------------	-------------	------------	-------------	--------------	-------------	--------------	-------------

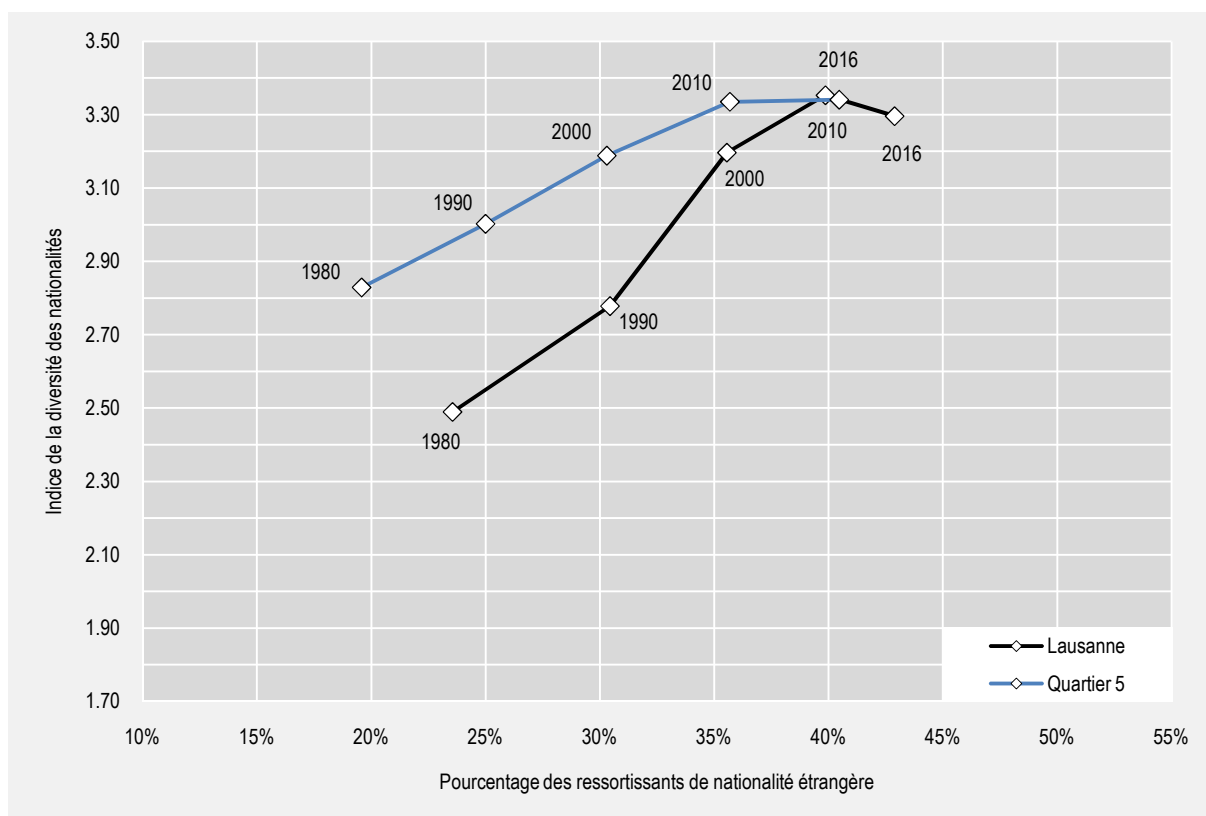
Habitants du Quartier 5 par groupes de pays 2016

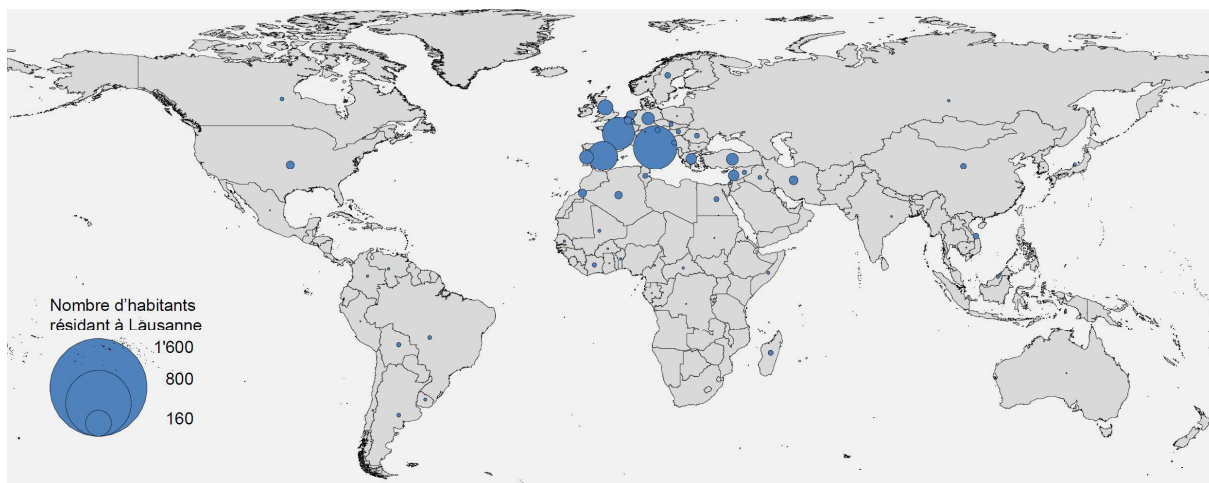
Lieu de naissance	A		B		C		D		E		F		Etrangers	Suisses		
En Suisse	211	21%	68	9%	62	21%	14	10%	50	15%	4	2%	461	14%	4'033	81%
A l'étranger	806	79%	666	91%	228	79%	129	90%	286	85%	163	98%	2'939	86%	967	19%

Durée de résidence	A		B		C		D		E		F		Etrangers	Suisses		
< 1 an	132	13%	175	24%	51	18%	33	23%	88	26%	35	21%	744	22%	292	6%
1 à 4 ans	307	30%	312	43%	96	33%	62	43%	123	37%	77	46%	1'264	37%	784	16%
5 à 9 ans	151	15%	105	14%	51	18%	29	20%	59	18%	37	22%	536	16%	713	14%
10 ans et +	427	42%	142	19%	92	32%	19	13%	66	20%	18	11%	856	25%	3'211	64%

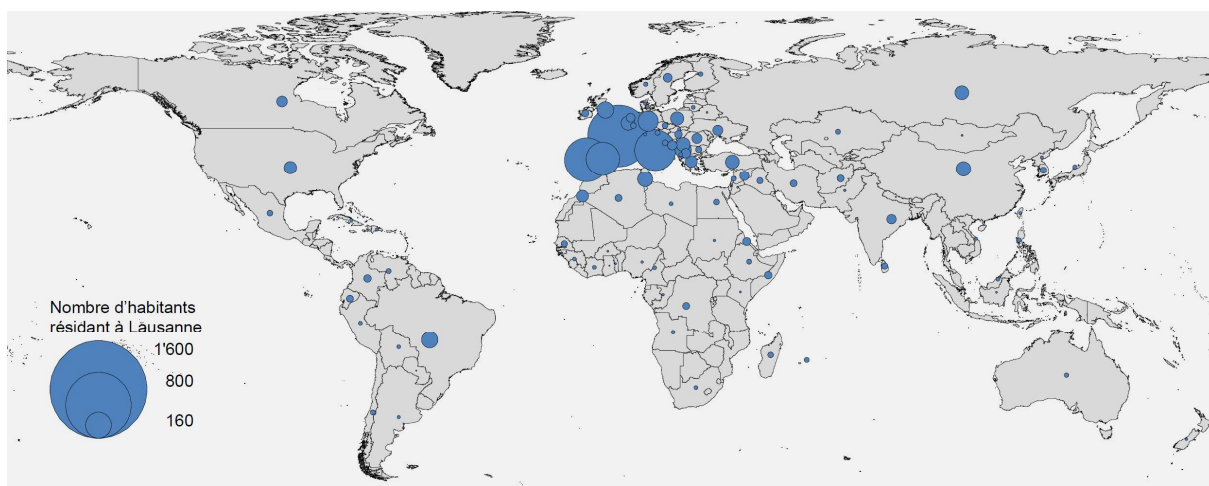
Permis de résidence	A		B		C		D		E		F		Etrangers	Suisses		
Permis C	641	63%	307	42%	156	54%	27	19%	167	50%	45	27%	1'501	44%	-	-
Permis B	335	33%	385	52%	87	30%	65	45%	137	41%	104	62%	1'500	44%	-	-
Auto. de courte durée	19	2%	17	2%	30	10%	8	6%	21	6%	17	10%	213	6%	-	-
Requérant, en attente	22	2%	25	3%	17	6%	43	30%	11	3%	1	1%	186	5%	-	-
Total	1'017	100%	734	100%	290	100%	143	100%	336	100%	167	100%	3'400	100%	5'000	100%

Indice de diversité des nationalités. L'indice est calculé à l'aide de la formule de Shannon, $H' = -\sum_{i=1}^S p_i \ln p_i$, où S est le nombre de nationalités et p_i la fréquence relative de la $i^{\text{ème}}$ nationalité. Plus l'indice est élevé, plus la diversité des nationalités recensées est forte.

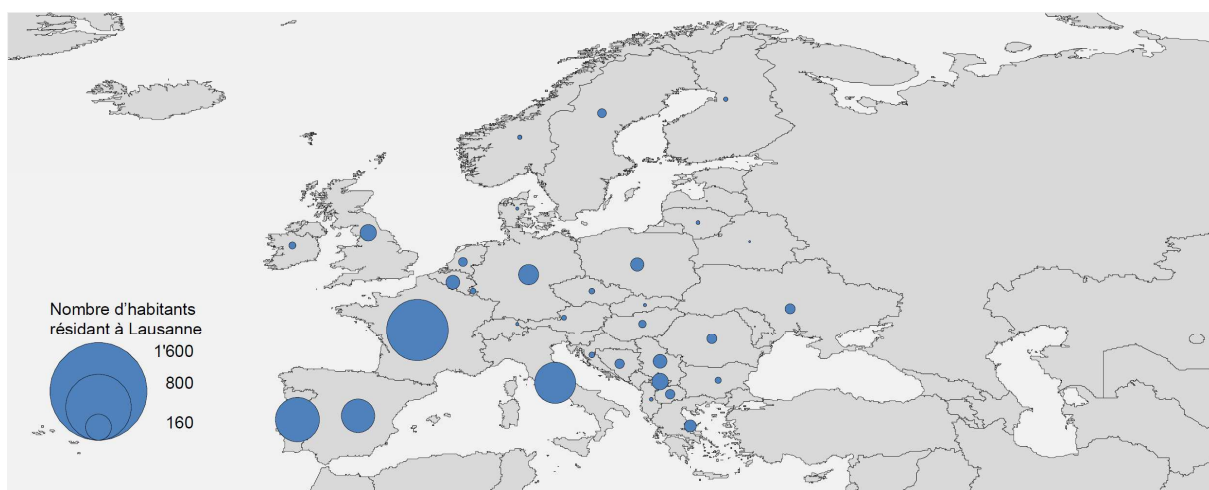




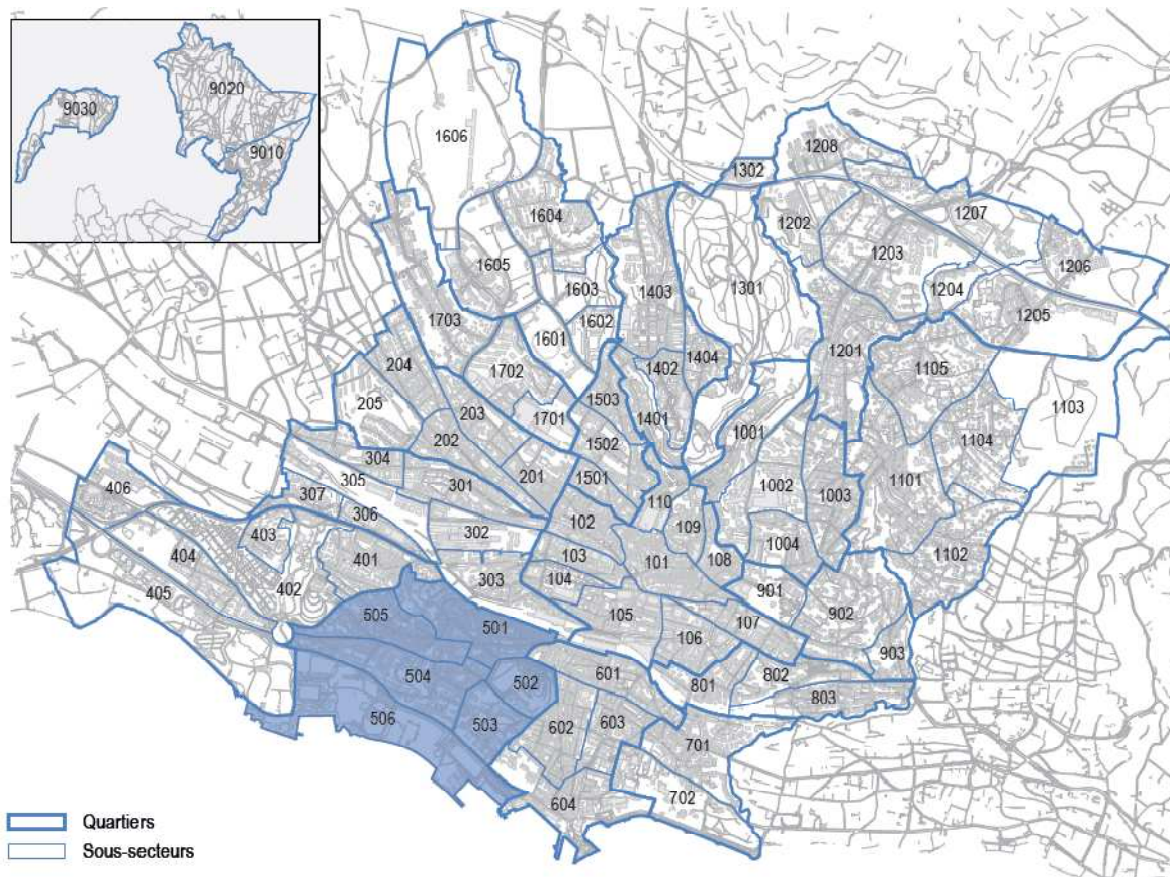
Nationalités recensées au sein du Quartier 5, 1980



Nationalités recensées au sein du Quartier 5, 2016



Nationalités recensées au sein du Quartier 5, zoom Europe, 2016



1 - Centre	4 - Montoie/Bourdonnette	9 - Mousquines/Bellevue	14 - Borde/Bellevaux
101 - Rue Centrale	401 - Montoie	901 - Mon-Repos	1401 - Borde
102 - Chauderon	402 - Vallée de la Jeunesse	902 - Av. Secrétan	1402 - Rouvraie
103 - Flon	403 - Pyramides	903 - Ch. de la Vuachère	1403 - Bellevaux
104 - Montbenon	404 - Prés-de-Vidy		1404 - Rte du Signal
105 - Gare/Petit-Chêne	405 - Bourget	10 - Vallon/Béthusy	
106 - Georgette	406 - Bourdonnette	1001 - Le Vallon	15 - Vinet/Pontaise
107 - Avant-Poste		1002 - Hôpitaux	1501 - Pré-du-Marché
108 - Marteray	5 - Montriond/Cour	1003 - Victor-Ruffly	1502 - Valentin
109 - Cité	501 - Marc-Dufour	1004 - Béthusy	1503 - Pontaise
110 - Riponne/Tunnel	502 - Milan		
	503 - Les Cèdres	11 - Chailly/Rovéréaz	16 - Bossons/Blécherette
2 - Maupas/Valency	504 - Cour	1101 - Chailly	1601 - Stade
201 - Maupas	505 - Mont-d'Or	1102 - Plaisance	1602 - Ancien-Stand
202 - Av. d'Echallens	506 - Bellerive	1103 - Bois de Rovéréaz	1603 - Bois-Mermet
203 - Montétan		1104 - Craivavers	1604 - Bois-Gentil
204 - Chablière	6 - Sous-Gare/Ouchy	1105 - Devin	1605 - Bossons
205 - Valency	601 - Grancy		1606 - Blécherette
	602 - Harpe	12 - Sallaz/Vennes/Séchaud	
3 - Sébeillon/Malley	603 - Av. d'Ouchy	1201 - La Sallaz	17 - Beaulieu/Grey/Boisy
301 - Rue de Morges	604 - Ouchy	1202 - Vennes	1701 - Beaulieu
302 - Rue de Sébeillon		1203 - Rte de Berne	1702 - Bergières
303 - Tivoli	7 - Montchoisi	1204 - Valmont	1703 - Pierrefleur
304 - Prélaz	701 - Montchoisi	1205 - Grangette	
305 - Gare de Sébeillon	702 - Elysée	1206 - Praz-Séchaud	90 - Zones foraines
306 - Av. de Provence		1207 - Ch. des Roches	9010 - Les Râpes
307 - Malley	8 - Florimont/Chissiez	1208 - Grand-Vennes	9020 - Montheron
	801 - Florimont		9030 - Vernand
	802 - Av. Rambert	13 - Sauvabelin	
	803 - Chissiez	1301 - Sauvabelin	
		1302 - Pré-Fleuri	

Situation du Quartier 5 – Montriond / Cour au sein de la ville de Lausanne