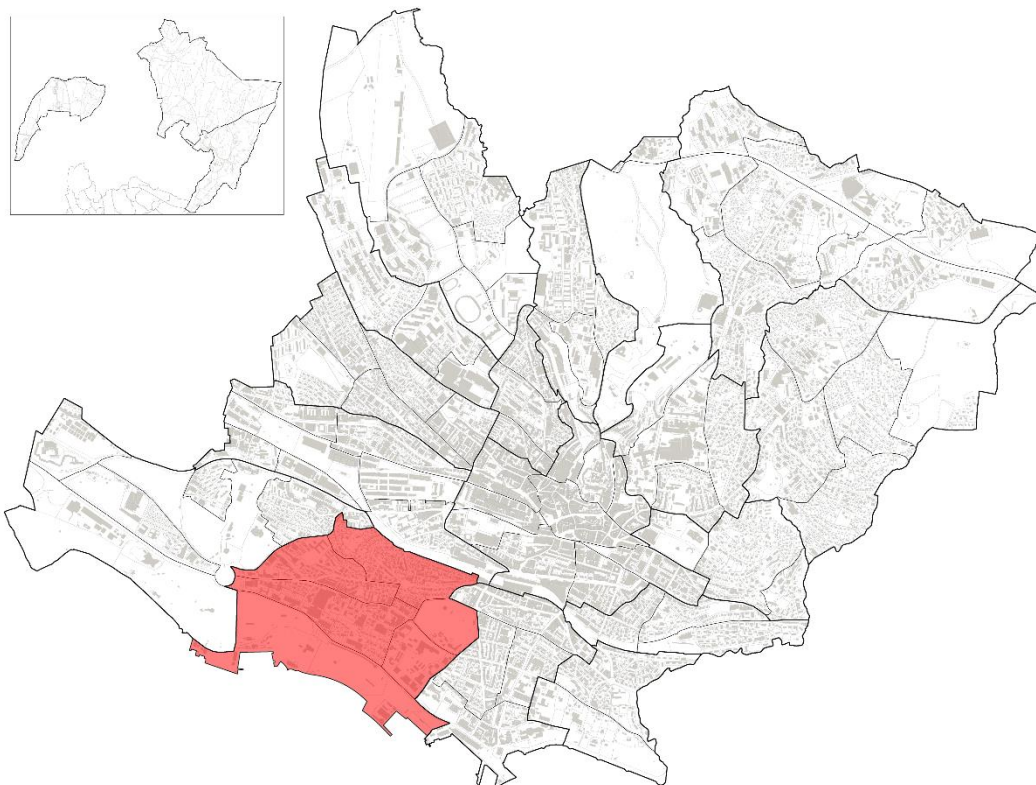


Q5 - Montriond / Cour



Aperçu 2022	Q5		Lausanne		Part Q5 sur Lausanne
	Effectif	En %	Effectif	En %	En %
Moins d'un an	73	100.0 %	1'291	100.0 %	5.7 %
<i>dont Suisses</i>	38	52.1 %	729	56.5 %	5.2 %
<i>dont étrangers</i>	35	47.9 %	562	43.5 %	6.2 %
Jeunes (moins de 20 ans)	1'514	100.0 %	28'315	100.0 %	5.3 %
<i>dont Suisses</i>	963	63.6 %	16'600	58.6 %	5.8 %
<i>dont étrangers</i>	551	36.4 %	11'715	41.4 %	4.7 %
Population totale	8'665	100.0 %	148'810	100.0 %	5.8 %
<i>dont Suisses</i>	5'191	59.9 %	85'768	57.6 %	6.1 %
<i>dont étrangers</i>	3'474	40.1 %	63'042	42.4 %	5.5 %
Surface en ha	144		4'133	100.0 %	3.5 %

Source : Ville de Lausanne, Contrôle des habitants, calculs propres OAES

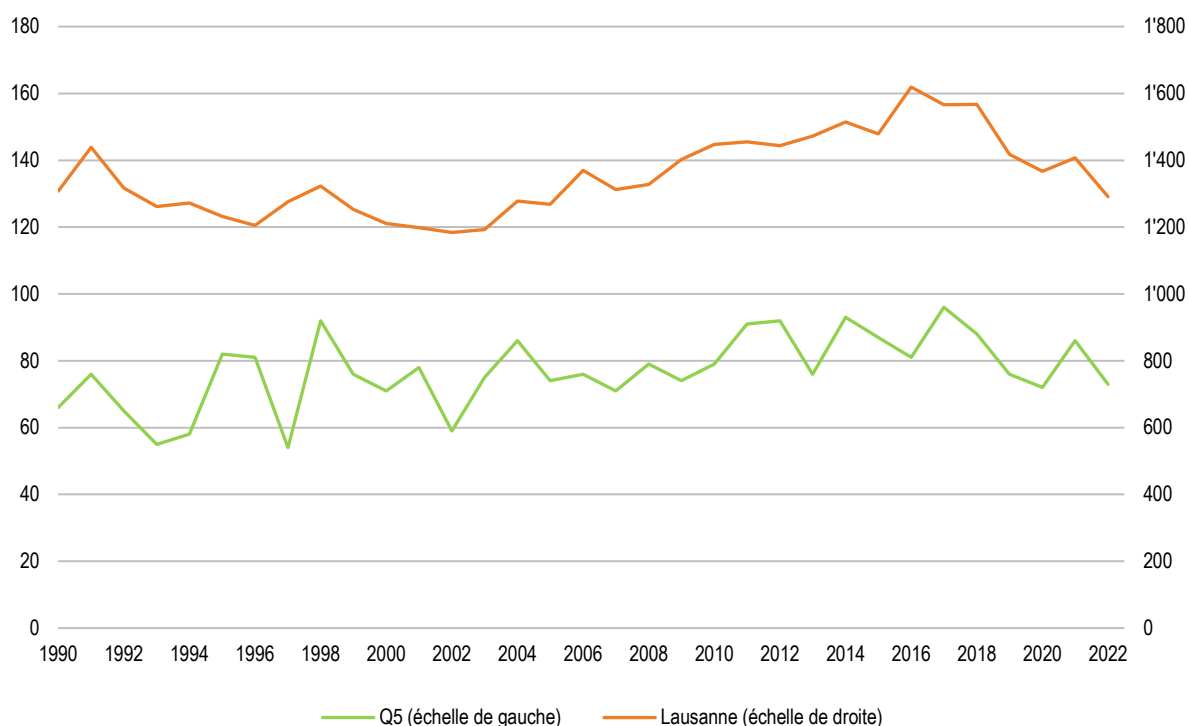
Indicateurs Q5	Q5			Lausanne		
	1990	2022	Variation en point	1990	2022	Variation en point
Moins d'un an pour 1'000 habitants	9.0	8.4	-0.6	10.3	8.7	-1.6
Jeunes (moins de 20 ans) pour 100 habitants	15.4	17.5	2.1	18.3	19.0	0.7
Rapport de dépendance des jeunes ⁽¹⁾	24.8 %	25.8 %	1.0	28.5 %	28.4 %	-0.1

⁽¹⁾ Rapport de dépendance des jeunes : (0 à 19 ans / 20 à 64 ans), en %.

Source : Ville de Lausanne, Contrôle des habitants, calculs propres OAES

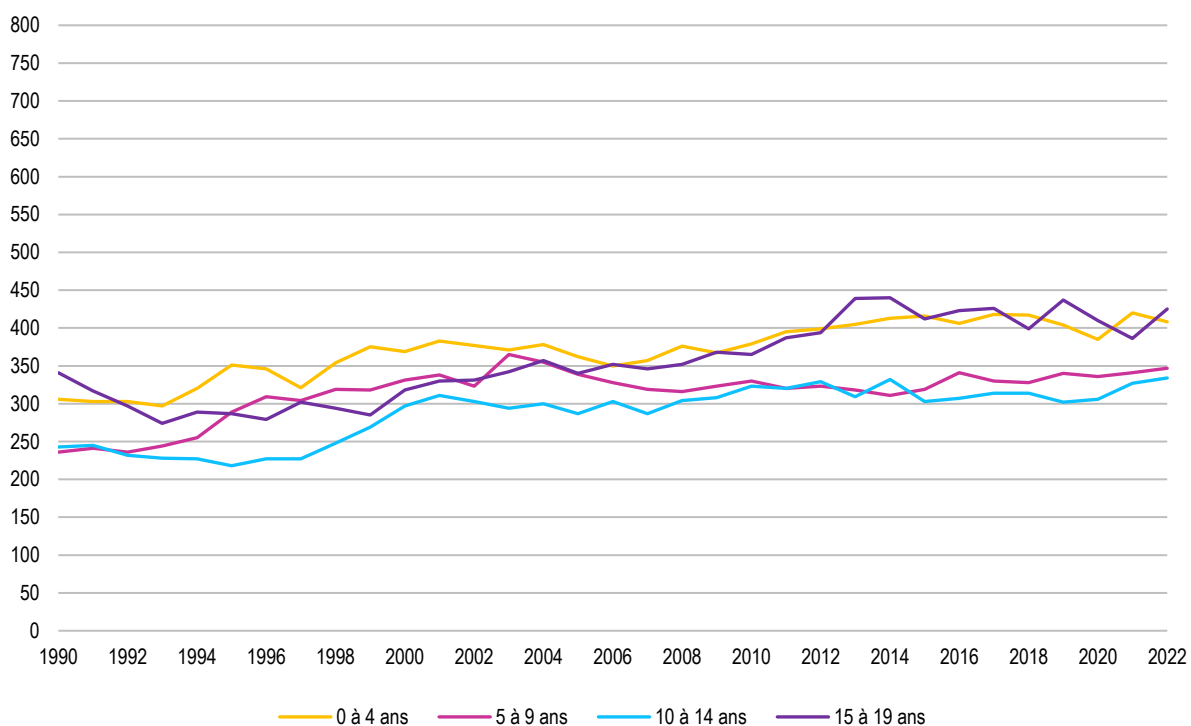
Q5 – Montriond / Cour

Nombre d'enfants de moins d'un an, Q5 et Lausanne, depuis 1990



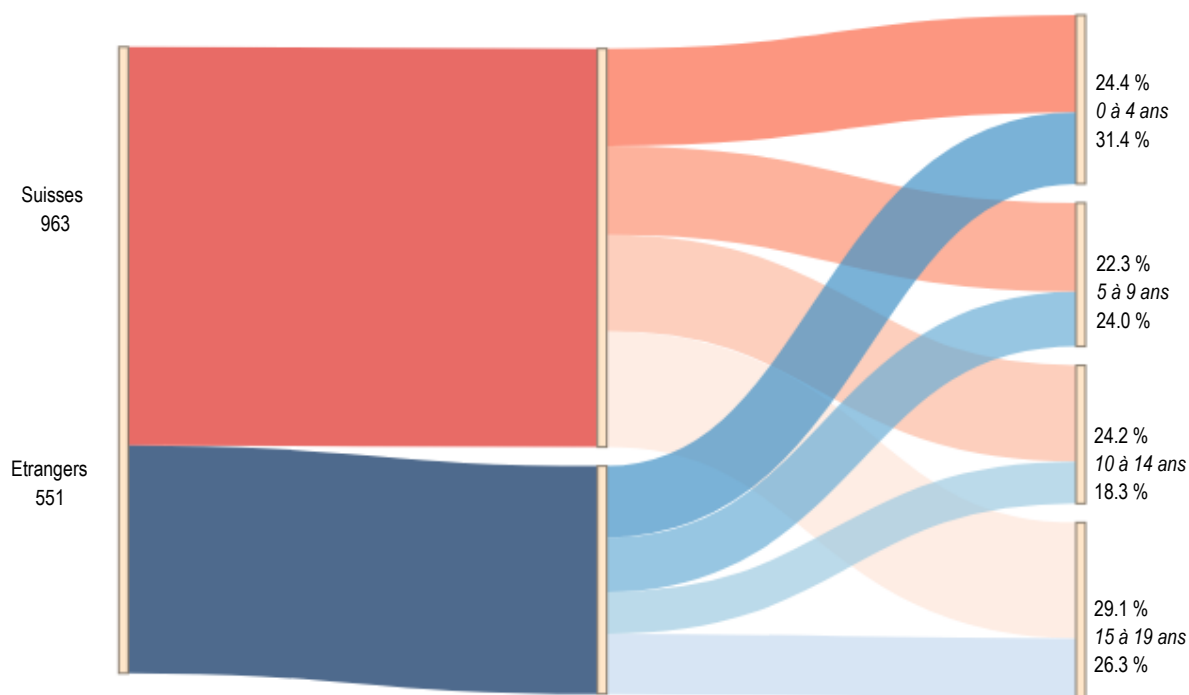
Source : Ville de Lausanne, Contrôle des habitants, calculs propres OAES

Jeunes de moins de 20 ans, par classe d'âge, Q5, depuis 1990



Source : Ville de Lausanne, Contrôle des habitants, calculs propres OAES

Jeunes de moins de 20 ans, selon l'origine et la classe d'âge, Q5, 2022



Source : Ville de Lausanne, Contrôle des habitants, calculs propres OAES

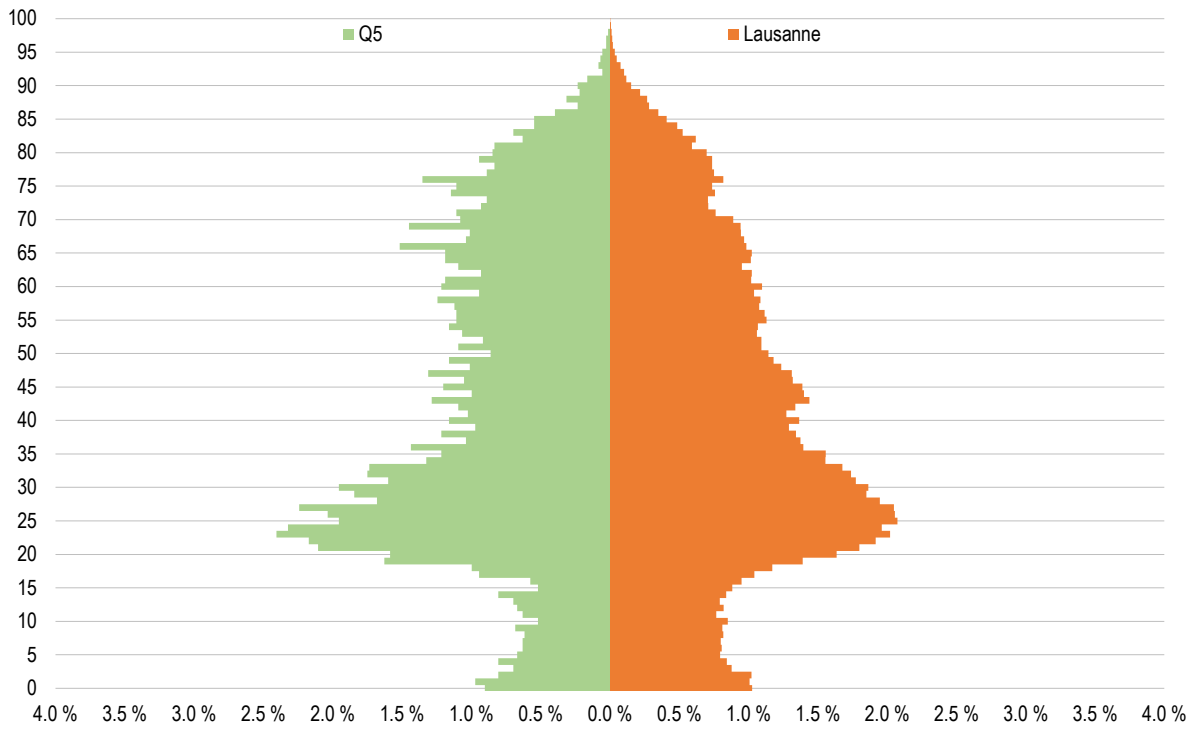
Ménages privés, selon le nombre de personnes, Q5 et Lausanne, 2022

	Q5		Lausanne	
	Effectif	Part en %	Effectif	Part en %
	2'146	49.0 %	36'573	49.1 %
	1'212	27.7 %	19'550	26.3 %
	528	12.0 %	8'720	11.7 %
	377	8.6 %	6'693	9.0 %
+	120	2.7 %	2'909	3.9 %
Total	4'383	100.0 %	74'445	100.0 %

Source : Ville de Lausanne, Contrôle des habitants, calculs propres OAES

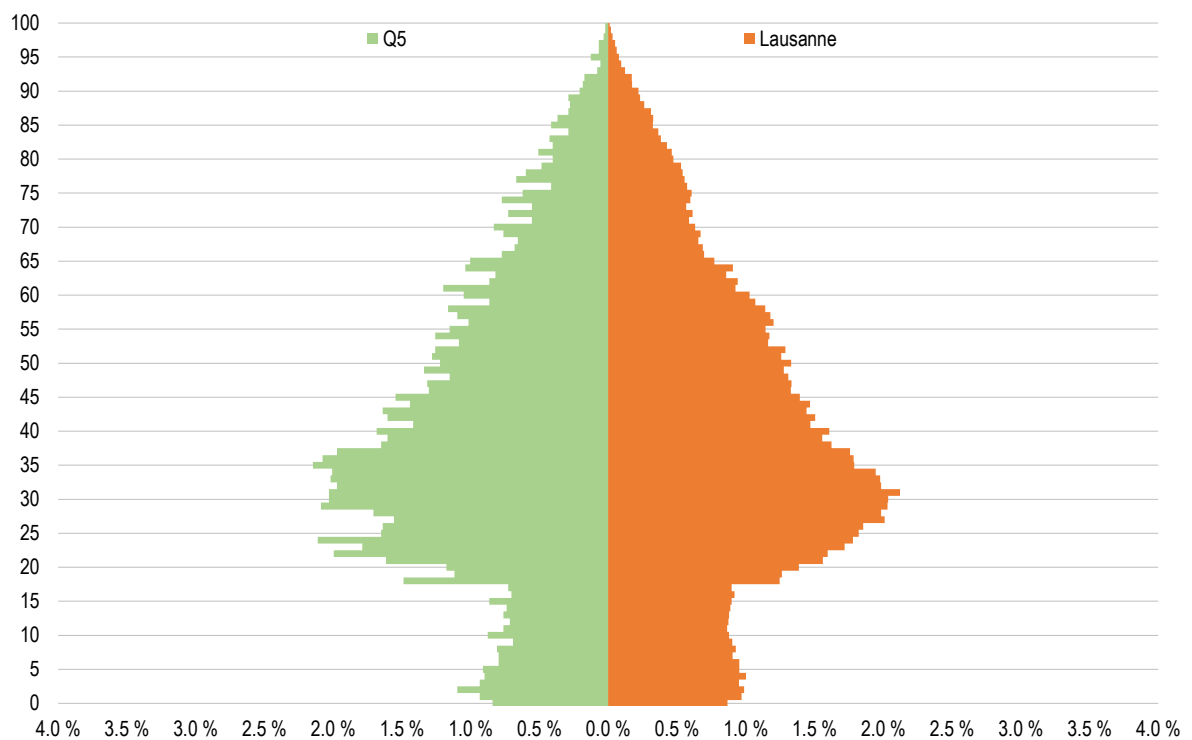
Q5 – Montriond / Cour

Pyramide des âges de la population, Q5 et Lausanne, en pour cent, 1990



Source : Ville de Lausanne, Contrôle des habitants, calculs propres OAES

Pyramide des âges de la population, Q5 et Lausanne, en pour cent, 2022



Source : Ville de Lausanne, Contrôle des habitants, calculs propres OAES