

Démographie et population étrangère

Quartier 6 – Sous-Gare / Ouchy

| Aperçu 2016 | Quartier 6 | | Lausanne | |
|--------------------|------------|--------|----------|--------|
| Habitants | 10'944 | 100.0% | 143'561 | 100.0% |
| dont étrangers | 4'203 | 38.4% | 61'581 | 42.9% |
| dont nés en Suisse | 553 | 13.2% | 10'187 | 16.5% |
| dont permis C | 2'092 | 49.8% | 32'262 | 52.4% |
| dont Suisses | 6'741 | 61.6% | 81'980 | 57.1% |
| dont nés en Suisse | 5'380 | 79.8% | 64'366 | 78.5% |

| Aperçu 1980 | Quartier 6 | | Lausanne | |
|----------------|------------|--------|----------|--------|
| Habitants | 11'452 | 100.0% | 128'571 | 100.0% |
| dont étrangers | 2'681 | 23.4% | 30'217 | 23.5% |
| dont permis C | 1'820 | 67.9% | 20'370 | 67.4% |
| dont Suisses | 8'771 | 76.6% | 98'354 | 76.5% |

| Ménages 2016 | Quartier 6 | | Lausanne | |
|---------------------|------------|--------|----------|--------|
| 1 personne | 3'182 | 53.4% | 34'027 | 47.8% |
| 2 personnes | 1'556 | 26.1% | 19'326 | 27.2% |
| 3 personnes | 638 | 10.7% | 8'674 | 12.2% |
| 4 personnes | 458 | 7.7% | 6'361 | 8.9% |
| 5 personnes et plus | 130 | 2.2% | 2'787 | 3.9% |
| Total | 5'964 | 100.0% | 71'175 | 100.0% |

Le quartier 6 – Sous-Gare / Ouchy se différencie de l'ensemble de la ville en dénombant une part comparativement moins élevée d'habitants étrangers. Le constat est similaire pour le pourcentage d'étrangers nés en Suisse ou au bénéfice d'un permis C.

Ce quartier a accusé le plus fort recul démographique observé à Lausanne durant la période sous revue. Depuis les années 1980, de nombreux résidents suisses ont quitté le quartier et l'arrivée des ressortissants de l'étranger n'a pas été suffisante pour en compenser la perte démographique. Malgré la reprise de la croissance constatée depuis 2006, le quartier n'a pas encore retrouvé le niveau de population de 1980.

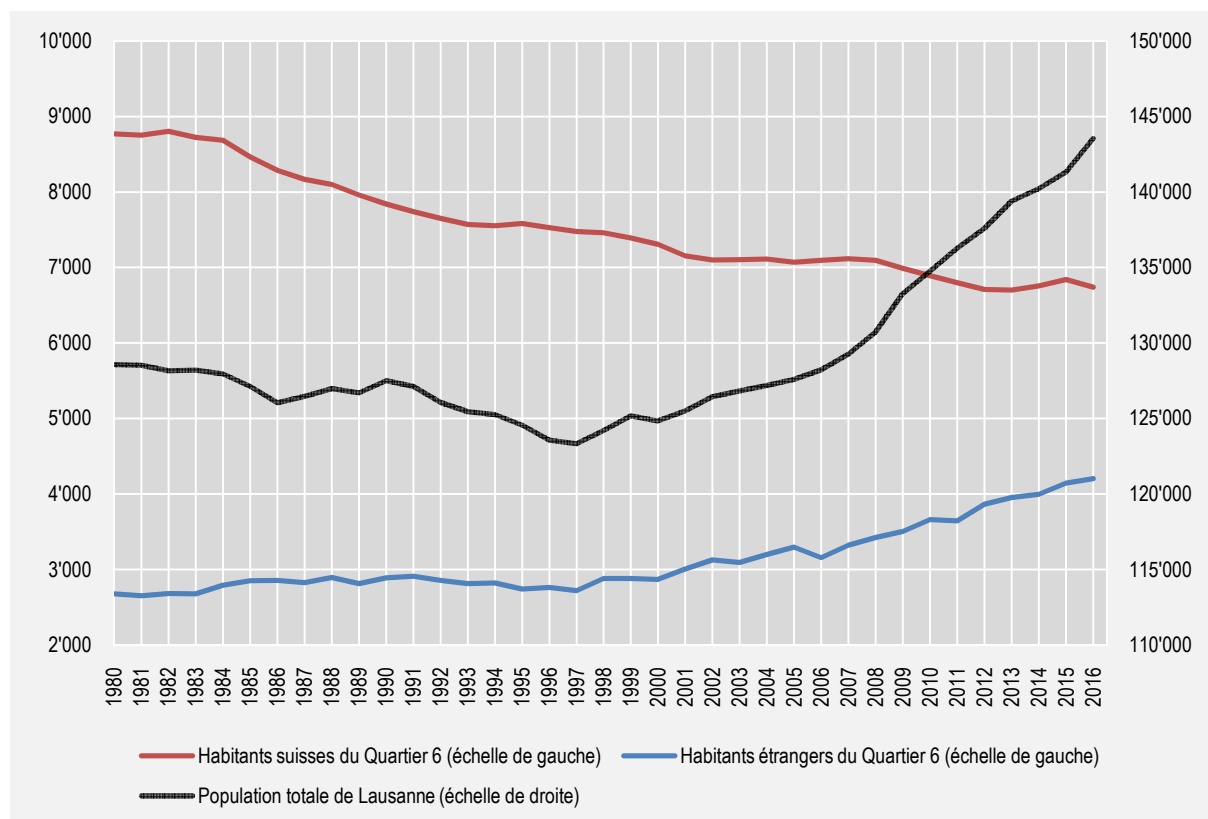
En 1980, le quartier était représentatif de la moyenne lausannoise en matière de diversité et de proportion de la population étrangère. Les ressortissants italiens étaient fortement présents, mais dans une moindre mesure que les Portugais et les Français. Aujourd'hui, le quartier accueille un spectre de nationalités moins large que la moyenne lausannoise.

Sources

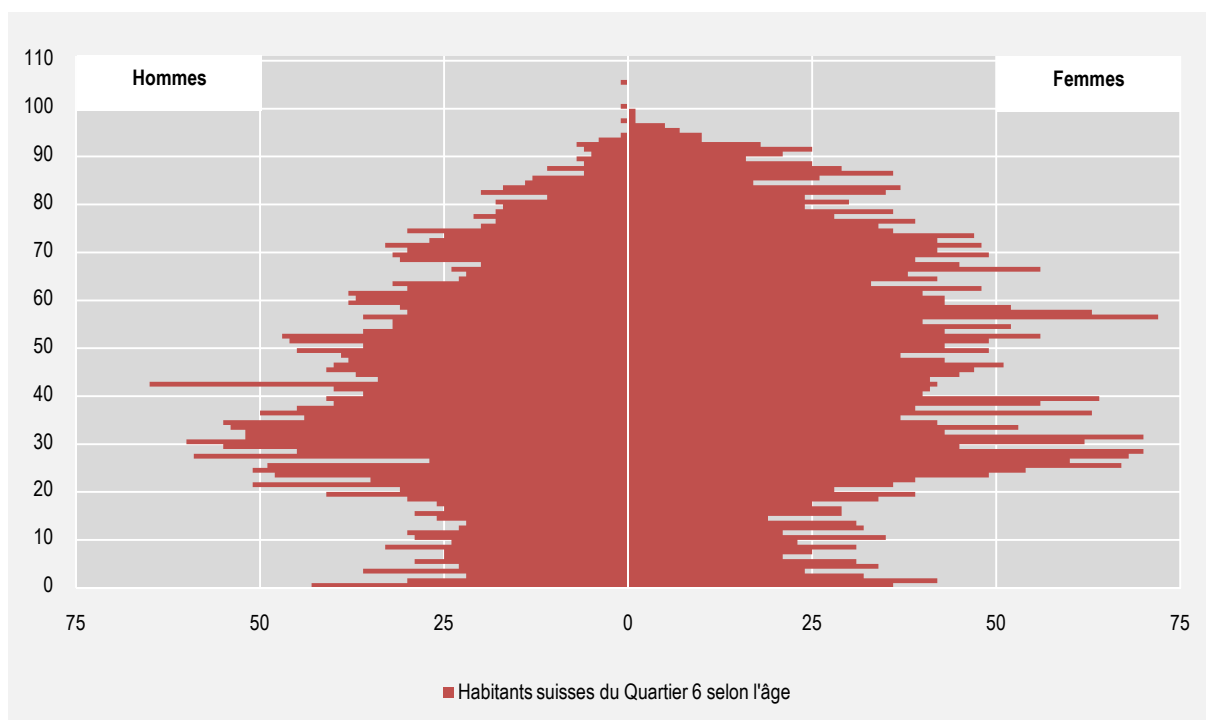
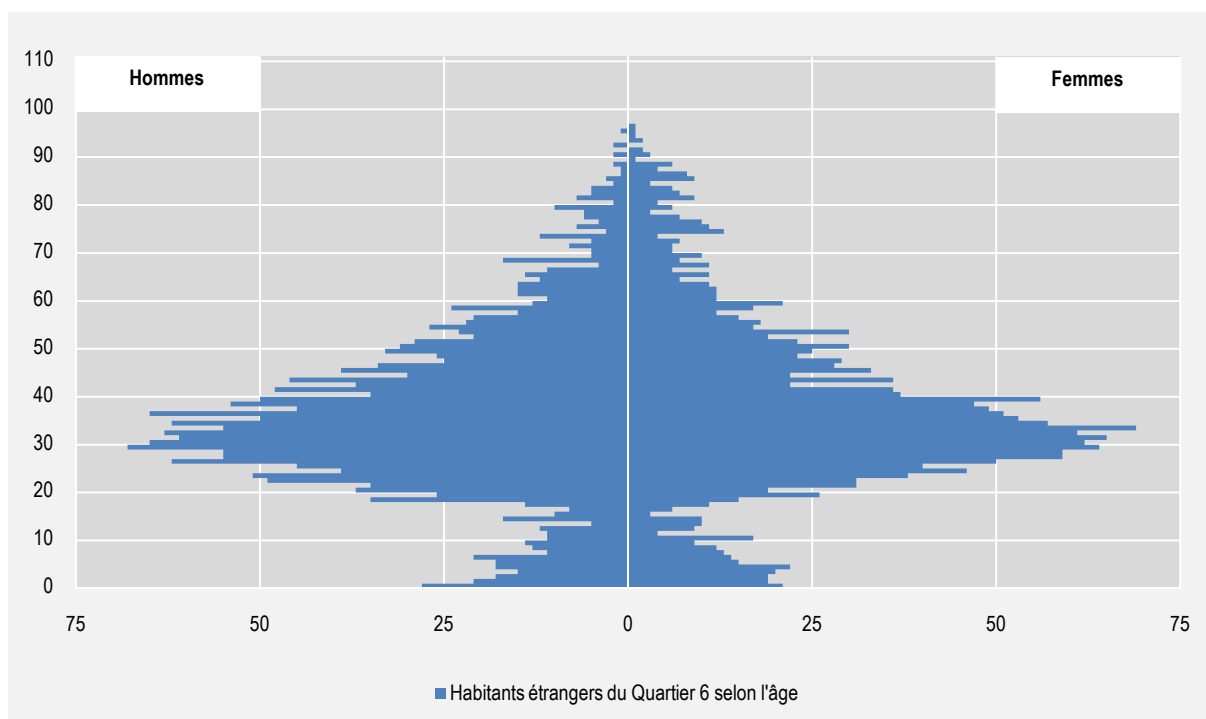
Ville de Lausanne
Contrôle des habitants et Guichet cartographique

www.lausanne.ch/statistique
www.lausanne.ch/bli

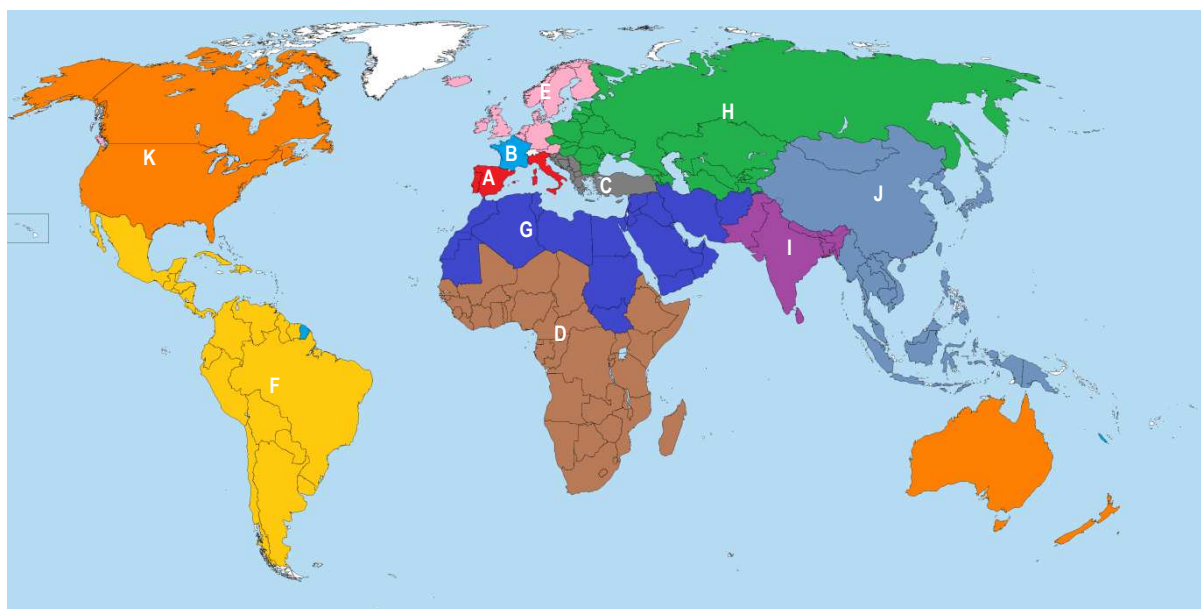
Le total du pourcentage peut différer de 100 à cause de valeurs arrondies.



| Etat civil 2016 | Quartier 6 - Etrangers | | Quartier 6 - Suisses | | Lausanne | |
|-------------------|------------------------|---------------|----------------------|---------------|----------------|---------------|
| Célibataires | 2'364 | 56.2% | 3'558 | 52.8% | 76'936 | 53.6% |
| Mariés | 1'346 | 32.0% | 1'782 | 26.4% | 43'519 | 30.3% |
| En partenariat | 3 | 0.1% | 13 | 0.2% | 421 | 0.3% |
| Divorcés, séparés | 407 | 9.7% | 949 | 14.1% | 16'899 | 11.8% |
| Veufs | 83 | 2.0% | 439 | 6.5% | 5'786 | 4.0% |
| Total | 4'203 | 100.0% | 6'741 | 100.0% | 143'561 | 100.0% |



| Groupes de pays 2016 | Quartier 6 | | Lausanne | |
|------------------------------------|------------|--------|----------|--------|
| A Europe du Sud-Ouest | 1'286 | 30.6% | 21'680 | 35.2% |
| B France | 1'235 | 29.4% | 11'440 | 18.6% |
| C Europe du Sud-Est | 218 | 5.2% | 6'738 | 10.9% |
| D Afrique subsaharienne | 121 | 2.9% | 4'107 | 6.7% |
| E Europe du Nord | 442 | 10.5% | 4'009 | 6.5% |
| F Amérique latine | 151 | 3.6% | 3'178 | 5.2% |
| G Afrique du Nord et Moyen-Orient | 177 | 4.2% | 3'230 | 5.2% |
| H Europe de l'Est et Asie centrale | 255 | 6.1% | 2'591 | 4.2% |
| I Sous-continent indien | 49 | 1.2% | 1'451 | 2.4% |
| J Asie de l'Est et Sud-Est | 125 | 3.0% | 1'751 | 2.8% |
| K Amérique du Nord et Océanie | 142 | 3.4% | 1'319 | 2.1% |
| Total (y c. apatrides et inconnus) | 4'203 | 100.0% | 61'581 | 100.0% |


Habitants du Quartier 6 par groupes de pays 2016

| Sexe | A | | B | | C | | D | | E | | F | | Etrangers | | Suisses | |
|-------|-----|-----|-----|-----|-----|-----|----|-----|-----|-----|----|-----|-----------|-----|---------|-----|
| Homme | 685 | 53% | 696 | 56% | 112 | 51% | 70 | 58% | 235 | 53% | 58 | 38% | 2'189 | 52% | 2'971 | 44% |
| Femme | 601 | 47% | 539 | 44% | 106 | 49% | 51 | 42% | 207 | 47% | 93 | 62% | 2'014 | 48% | 3'770 | 56% |

| Âges | A | | B | | C | | D | | E | | F | | Etrangers | | Suisses | |
|-------------|-------|------|-------|------|-----|------|-----|------|-----|------|-----|------|-----------|------|---------|------|
| < 20 ans | 168 | 13% | 207 | 17% | 38 | 17% | 16 | 13% | 63 | 14% | 15 | 10% | 601 | 14% | 1'164 | 17% |
| 20 à 39 ans | 481 | 37% | 683 | 55% | 115 | 53% | 65 | 54% | 206 | 47% | 75 | 50% | 2'073 | 49% | 1'989 | 30% |
| 40 à 64 ans | 458 | 36% | 273 | 22% | 53 | 24% | 40 | 33% | 126 | 29% | 53 | 35% | 1'194 | 28% | 2'094 | 31% |
| 65 ans et + | 179 | 14% | 72 | 6% | 12 | 6% | 0 | 0% | 47 | 11% | 8 | 5% | 335 | 8% | 1'494 | 22% |
| Total | 1'286 | 100% | 1'235 | 100% | 218 | 100% | 121 | 100% | 442 | 100% | 151 | 100% | 4'203 | 100% | 6'741 | 100% |

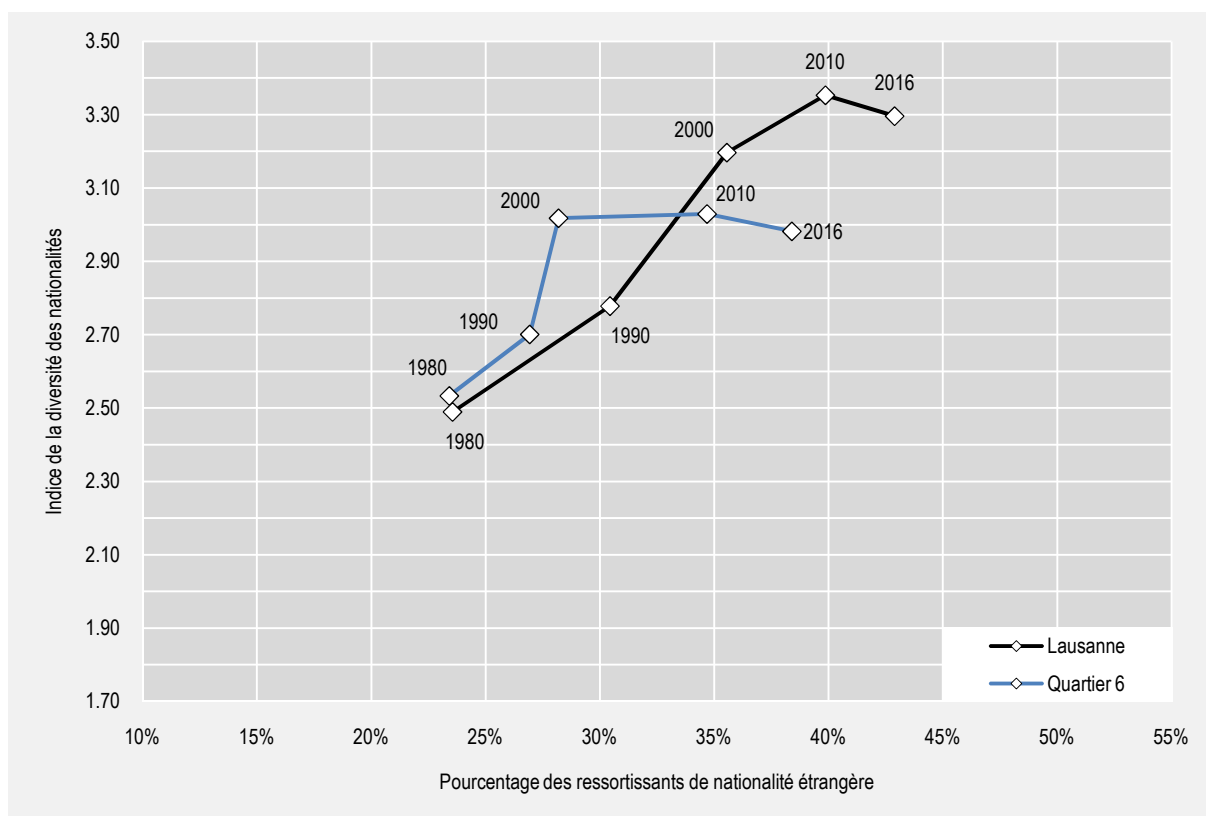
Habitants du Quartier 6 par groupes de pays 2016

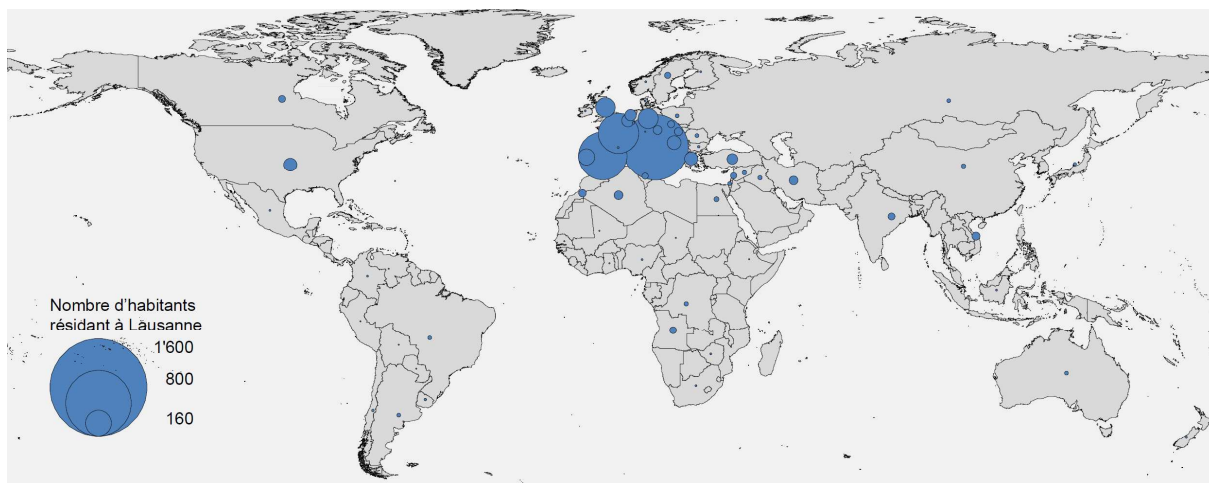
| Lieu de naissance | A | | B | | C | | D | | E | | F | | Etrangers | | Suisses | |
|-------------------|-------|-----|-------|-----|-----|-----|-----|-----|-----|-----|-----|-----|-----------|-----|---------|-----|
| En Suisse | 273 | 21% | 133 | 11% | 32 | 15% | 8 | 7% | 57 | 13% | 11 | 7% | 553 | 13% | 5'380 | 80% |
| A l'étranger | 1'013 | 79% | 1'102 | 89% | 186 | 85% | 113 | 93% | 385 | 87% | 140 | 93% | 3'650 | 87% | 1'361 | 20% |

| Durée de résidence | A | | B | | C | | D | | E | | F | | Etrangers | | Suisses | |
|--------------------|-----|-----|-----|-----|----|-----|----|-----|-----|-----|----|-----|-----------|-----|---------|-----|
| < 1 an | 159 | 12% | 259 | 21% | 36 | 17% | 26 | 21% | 73 | 17% | 22 | 15% | 755 | 18% | 371 | 6% |
| 1 à 4 ans | 374 | 29% | 522 | 42% | 63 | 29% | 38 | 31% | 162 | 37% | 52 | 34% | 1'519 | 36% | 1'166 | 17% |
| 5 à 9 ans | 175 | 14% | 248 | 20% | 59 | 27% | 23 | 19% | 101 | 23% | 42 | 28% | 803 | 19% | 925 | 14% |
| 10 ans et + | 578 | 45% | 206 | 17% | 60 | 28% | 34 | 28% | 106 | 24% | 35 | 23% | 1'126 | 27% | 4'279 | 63% |

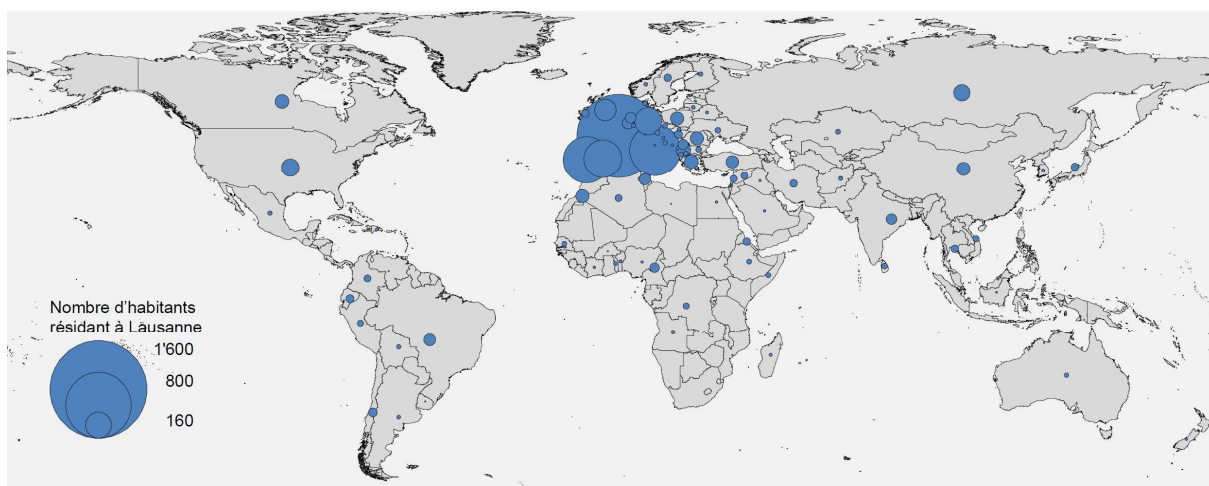
| Permis de résidence | A | | B | | C | | D | | E | | F | | Etrangers | | Suisses | |
|-----------------------|--------------|-------------|--------------|-------------|------------|-------------|------------|-------------|------------|-------------|------------|-------------|--------------|-------------|--------------|-------------|
| Permis C | 857 | 67% | 558 | 45% | 103 | 47% | 35 | 29% | 256 | 58% | 66 | 44% | 2'092 | 50% | - | - |
| Permis B | 394 | 31% | 613 | 50% | 96 | 44% | 54 | 45% | 156 | 35% | 74 | 49% | 1'811 | 43% | - | - |
| Auto. de courte durée | 19 | 1% | 28 | 2% | 12 | 6% | 4 | 3% | 16 | 4% | 7 | 5% | 141 | 3% | - | - |
| Requérant, en attente | 16 | 1% | 36 | 3% | 7 | 3% | 28 | 23% | 14 | 3% | 4 | 3% | 159 | 4% | - | - |
| Total | 1'286 | 100% | 1'235 | 100% | 218 | 100% | 121 | 100% | 442 | 100% | 151 | 100% | 4'203 | 100% | 6'741 | 100% |

Indice de diversité des nationalités. L'indice est calculé à l'aide de la formule de Shannon, $H' = -\sum_{i=1}^S p_i \ln p_i$, où S est le nombre de nationalités et p_i la fréquence relative de la $i^{\text{ème}}$ nationalité. Plus l'indice est élevé, plus la diversité des nationalités recensées est forte.

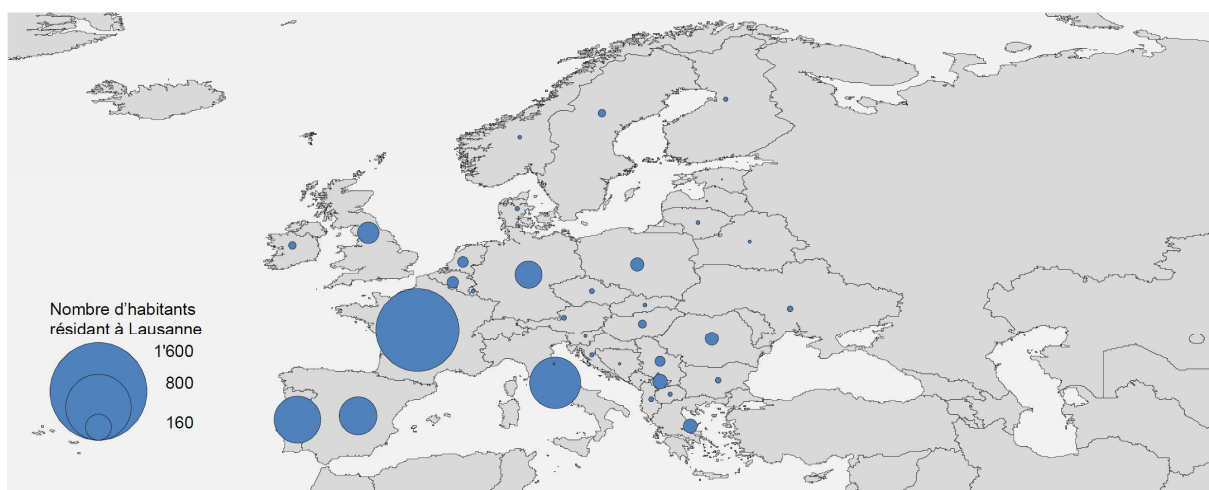




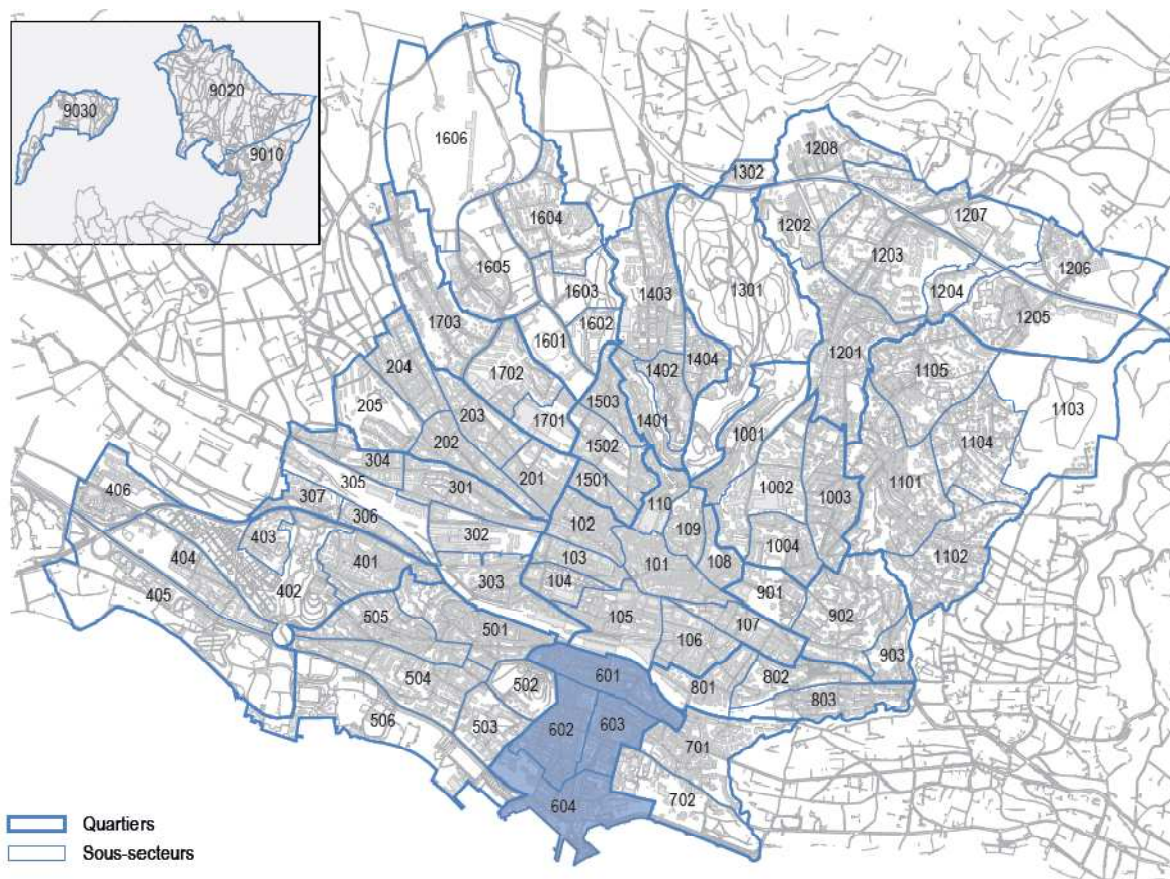
Nationalités recensées au sein du Quartier 6, 1980



Nationalités recensées au sein du Quartier 6, 2016



Nationalités recensées au sein du Quartier 6, zoom Europe, 2016



| | | | |
|--|--|---|---|
| 1 - Centre 101 - Rue Centrale 102 - Chauderon 103 - Fion 104 - Montbenon 105 - Gare/Petit-Chêne 106 - Georgette 107 - Avant-Poste 108 - Marteray 109 - Cité 110 - Riponne/Tunnel | 4 - Montoie/Bourdonnette 401 - Montoie 402 - Vallée de la Jeunesse 403 - Pyramides 404 - Prés-de-Vidy 405 - Bourget 406 - Bourdonnette | 9 - Mousquines/Bellevue 901 - Mon-Repos 902 - Av. Secrétan 903 - Ch. de la Vuachère | 14 - Borde/Bellevaux 1401 - Borde 1402 - Rouvraie 1403 - Bellevaux 1404 - Rte du Signal |
| 2 - Maupas/Valency 201 - Maupas 202 - Av. d'Echallens 203 - Montétan 204 - Chablière 205 - Valency | 5 - Montriond/Cour 501 - Marc-Dufour 502 - Milan 503 - Les Cèdres 504 - Cour 505 - Mont-d'Or 506 - Bellerive | 10 - Vallon/Béthusy 1001 - Le Vallon 1002 - Hôpitaux 1003 - Victor-Ruffy 1004 - Béthusy | 15 - Vinet/Pontaise 1501 - Pré-du-Marché 1502 - Valentin 1503 - Pontaise |
| 3 - Sébeillon/Malley 301 - Rue de Morges 302 - Rue de Sébeillon 303 - Tivoli 304 - Prélaz 305 - Gare de Sébeillon 306 - Av. de Provence 307 - Malley | 6 - Sous-Gare/Ouchy 601 - Grancy 602 - Harpe 603 - Av. d'Ouchy 604 - Ouchy | 11 - Chailly/Rovéréaz 1101 - Chailly 1102 - Plaisance 1103 - Bois de Rovéréaz 1104 - Craivavers 1105 - Devin | 16 - Bossons/Blécherette 1601 - Stade 1602 - Ancien-Stand 1603 - Bois-Mermet 1604 - Bois-Gentil 1605 - Bossons 1606 - Blécherette |
| | 7 - Montchoisi 701 - Montchoisi 702 - Ellysée | 12 - Sallaz/Vennes/Séchaud 1201 - La Sallaz 1202 - Vennes 1203 - Rte de Berne 1204 - Valmont 1205 - Grangette 1206 - Praz-Séchaud 1207 - Ch. des Roches 1208 - Grand-Vennes | 17 - Beaulieu/Grey/Boisy 1701 - Beaulieu 1702 - Bergières 1703 - Pierrefleur |
| | 8 - Florimont/Chissiez 801 - Florimont 802 - Av. Rambert 803 - Chissiez | 13 - Sauvabelin 1301 - Sauvabelin 1302 - Pré-Fleuri | 90 - Zones foraines 9010 - Les Râpes 9020 - Montheron 9030 - Vernand |

Situation du Quartier 6 – Sous-Gare / Ouchy au sein de la ville de Lausanne