

## Quartier 7 – Montchoisi

Le quartier 7 – Montchoisi accueille environ 3 % de la population lausannoise dans un habitat de densité analogue à la moyenne lausannoise.

Le quartier a connu une longue période de recul démographique, son effectif s'inscrivant encore aujourd'hui à un niveau environ 5 % inférieur à celui recensé en 1980. La fin des années 2000 marque toutefois un retour de tendance avec un effectif à la hausse, en adéquation avec la croissance lausannoise.

Le profil démographique du quartier se caractérise par la présence proportionnellement importante de personnes âgées de 65 ans et plus, et par la faible part des jeunes de moins de 20 ans.

Le quartier se distingue aussi pour la part élevée des ménages d'une personne et celle corrélativement faible des ménages nombreux.

Le revenu médian des contribuables du quartier s'inscrit à hauteur de la moyenne lausannoise.

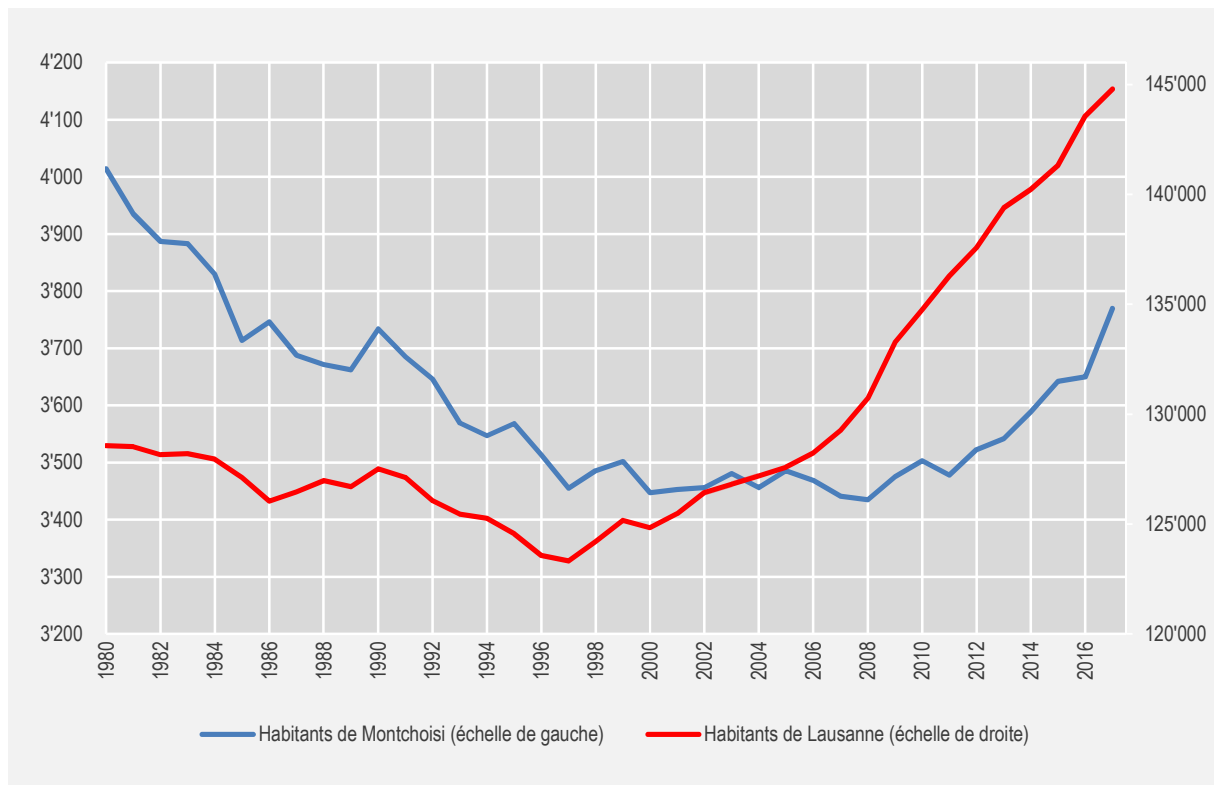
La population de nationalité étrangère du quartier est proportionnellement moins importante par rapport au total lausannois.

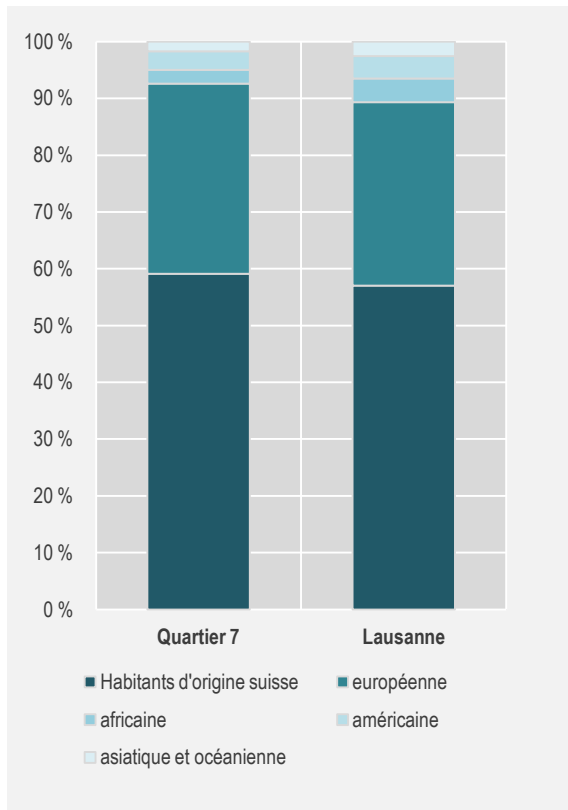
## Aperçu statistique sur la population

Aperçu 2017	Quartier 7		Lausanne	
Habitants	3'770	100.0 %	144'790	100.0 %
dont Suisses	2'229	59.1 %	82'557	57.0 %
dont étrangers	1'541	40.9 %	62'233	43.0 %
Superficie en ha	52.4	1.3 %	4'133.2	100.0 %
Densité en hab / ha	71.9		77.3	
m <sup>2</sup> par habitant	139.1		125.7	
Habitants / logement	1.67		1.88	
Contribuables / hab*	0.53		0.47	

\* Données 2009

Ménages 2017	Quartier 7		Lausanne	
1 personne	1'175	54.7 %	34'458	47.9 %
2 personnes	570	26.5 %	19'454	27.1 %
3 personnes	211	9.8 %	8'719	12.1 %
4 personnes	155	7.2 %	6'462	9.0 %
5 personnes	34	1.6 %	2'093	2.9 %
6 personnes et plus	5	0.2 %	710	1.0 %
Total	2'150	100.0 %	71'896	100.0 %
Taille moyenne	1.80		1.90	





### Définitions

La *densité* de la ville est calculée en excluant la superficie des zones foraines pour proposer un indicateur représentatif en zone urbaine.

\* Le *rapport de dépendance* est un indicateur qui mesure le pourcentage des personnes d'un groupe d'âges choisis par rapport à l'effectif de la population âgée de 20 à 64 ans.

\*\* Le *nombre de contribuables* est celui des domiciliés âgés de 21 ans et plus, présents à Lausanne toute l'année, avec un revenu non nul.

\*\*\* La *division en déciles* représente la distribution des revenus dans la population en tranches de même taille comprenant chacune un dixième des contribuables. Sont indiqués ici les déciles extrêmes (1<sup>er</sup> et 9<sup>e</sup>) qui correspondent aux valeurs limites supérieures et inférieures respectivement des revenus les plus modestes et les plus aisés.

Etat civil 2017	Quartier 7		Lausanne	
Célibataires	2'068	54.9 %	78'478	54.2 %
Mariés	1'101	29.2 %	43'204	29.8 %
En partenariat	12	0.3 %	451	0.3 %
Divorcés, séparés	454	12.0 %	16'998	11.7 %
Veufs	135	3.6 %	5'659	3.9 %
<b>Total</b>	<b>3'770</b>	<b>100.0 %</b>	<b>144'790</b>	<b>100.0 %</b>

Classes d'âges 2017	Quartier 7		Lausanne	
Moins de 10 ans	331	8.8 %	14'134	9.8 %
10 à 19 ans	267	7.1 %	13'684	9.5 %
20 à 39 ans	1'419	37.6 %	53'020	36.6 %
40 à 64 ans	1'121	29.7 %	43'207	29.8 %
65 à 79 ans	411	10.9 %	13'790	9.5 %
80 ans et plus	221	5.9 %	6'955	4.8 %
<b>Total</b>	<b>3'770</b>	<b>100.0 %</b>	<b>144'790</b>	<b>100.0 %</b>

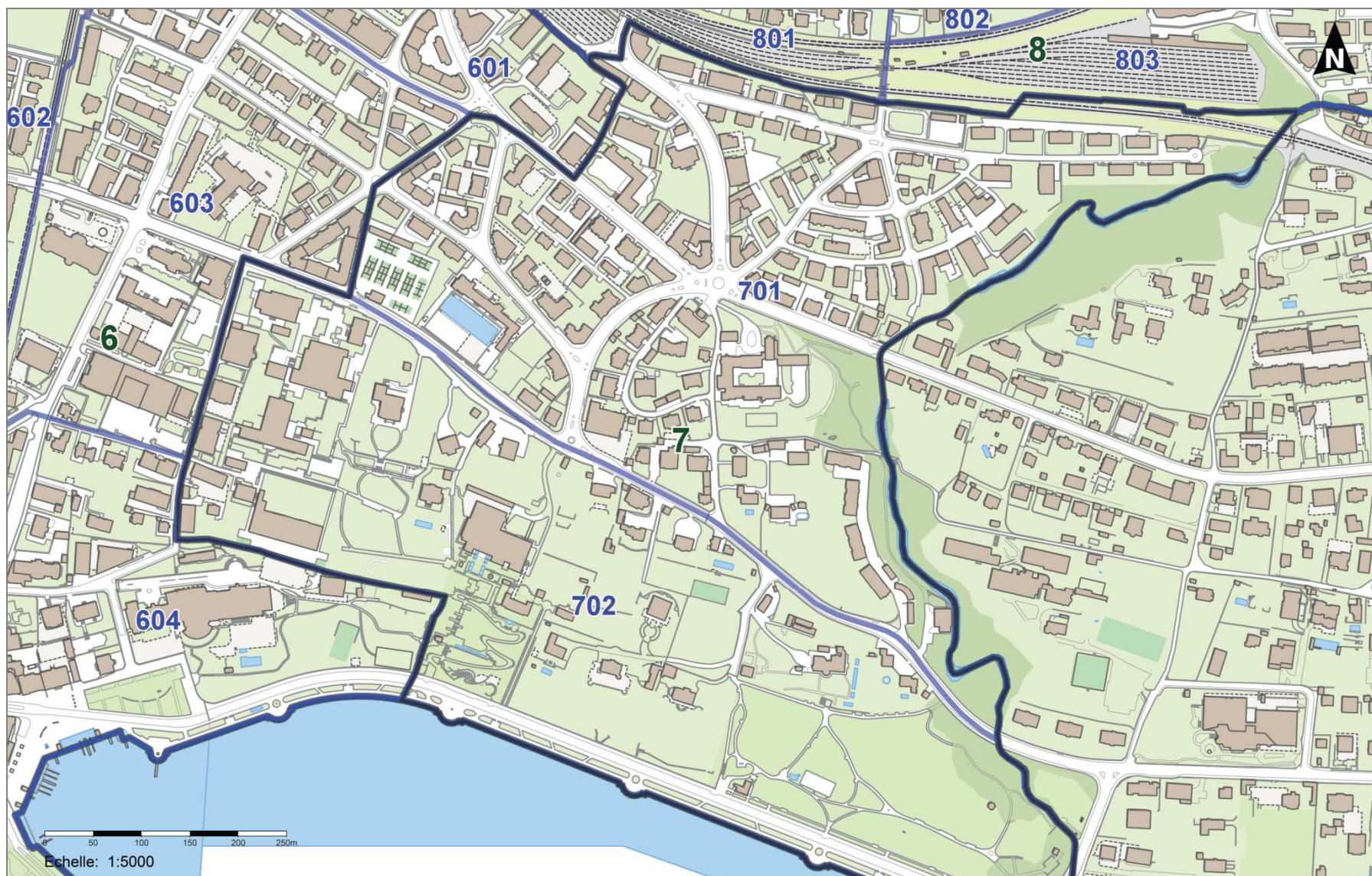
Rapport de dépendance *		
Jeunes (< 20 ans)	23.5 %	28.9 %
Agés (65 ans et plus)	24.9 %	21.6 %

Contribuables 2009 **	Quartier 7	Lausanne
Contribuables	1'859	62'656
Revenu annuel médian en francs	61'942	59'484
Premier décile en francs ***	22'466	18'726
Demier décile en francs ***	141'497	140'152

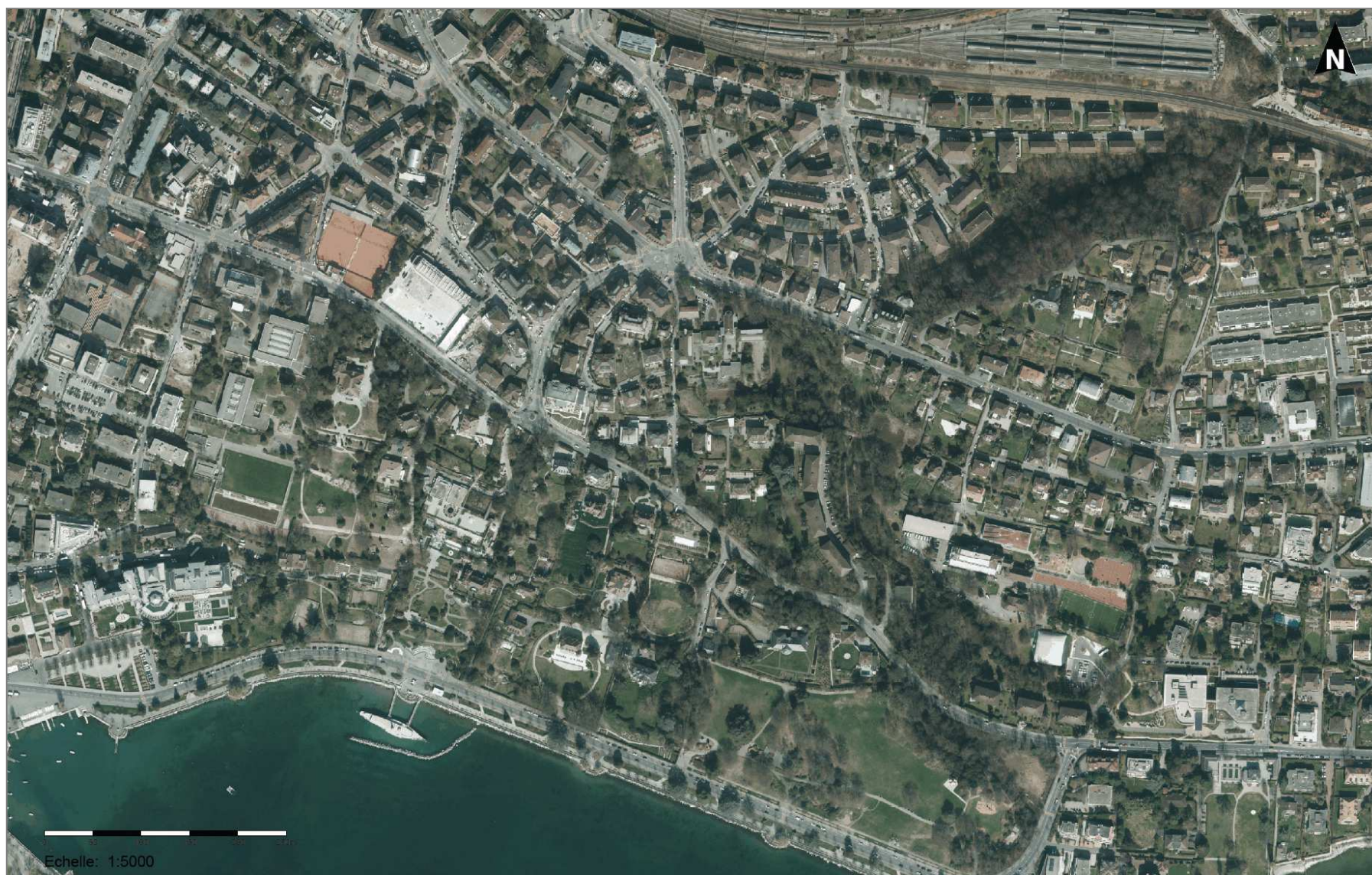
### Sources

Ville de Lausanne  
*Contrôle des habitants et Guichet cartographique*  
 Registre cantonal des bâtiments  
 ACI / Statistique Vaud

Logements de Montchoisi, selon la période de construction et le nombre de pièces, à fin 2016								
	1 pièce	2 pièces	3 pièces	4 pièces	5 pièces	6 pièces et +	Total	En %
Avant 1919	2	5	5	15	12	20	59	2.6
1919 - 1945	176	333	287	105	56	17	974	43.1
1946 - 1960	112	404	259	63	7	13	858	37.9
1961 - 1970	28	42	84	25	16	10	205	9.1
1971 - 1980	0	0	0	0	0	0	0	0.0
1981 - 1990	1	1	4	12	1	2	21	0.9
1991 - 2000	5	14	17	22	4	0	62	2.7
2001 - 2010	0	0	0	1	0	1	2	0.1
2011 - 2016	2	15	29	28	5	2	81	3.6
<b>Total</b>	<b>326</b>	<b>814</b>	<b>685</b>	<b>271</b>	<b>101</b>	<b>65</b>	<b>2'262</b>	<b>100.0</b>
<b>En %</b>	<b>14.4</b>	<b>36.0</b>	<b>30.3</b>	<b>12.0</b>	<b>4.5</b>	<b>2.9</b>	<b>100.0</b>	



Le quartier de Montchoisi et ses sous-secteurs statistiques



Vue aérienne du quartier de Montchoisi