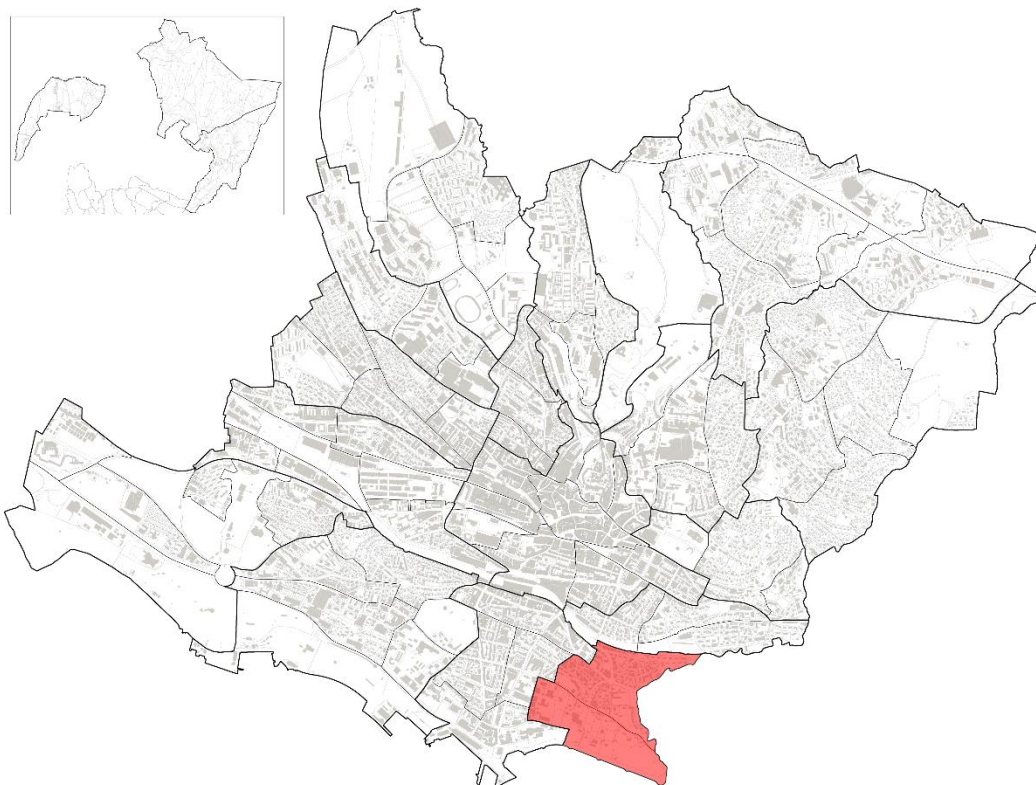


Q7 - Montchoisi



Aperçu 2022	Q7		Lausanne		Part Q7 sur Lausanne
	Effectif	En %	Effectif	En %	En %
Moins d'un an	19	100.0 %	1'291	100.0 %	1.5 %
<i>dont Suisses</i>	8	42.1 %	729	56.5 %	1.1 %
<i>dont étrangers</i>	11	57.9 %	562	43.5 %	2.0 %
Jeunes (moins de 20 ans)	590	100.0 %	28'315	100.0 %	2.1 %
<i>dont Suisses</i>	364	61.7 %	16'600	58.6 %	2.2 %
<i>dont étrangers</i>	226	38.3 %	11'715	41.4 %	1.9 %
Population totale	3'791	100.0 %	148'810	100.0 %	2.5 %
<i>dont Suisses</i>	2'307	60.9 %	85'768	57.6 %	2.7 %
<i>dont étrangers</i>	1'484	39.1 %	63'042	42.4 %	2.4 %
Surface en ha	52		4'133	100.0 %	1.3 %

Source : Ville de Lausanne, Contrôle des habitants, calculs propres OAES

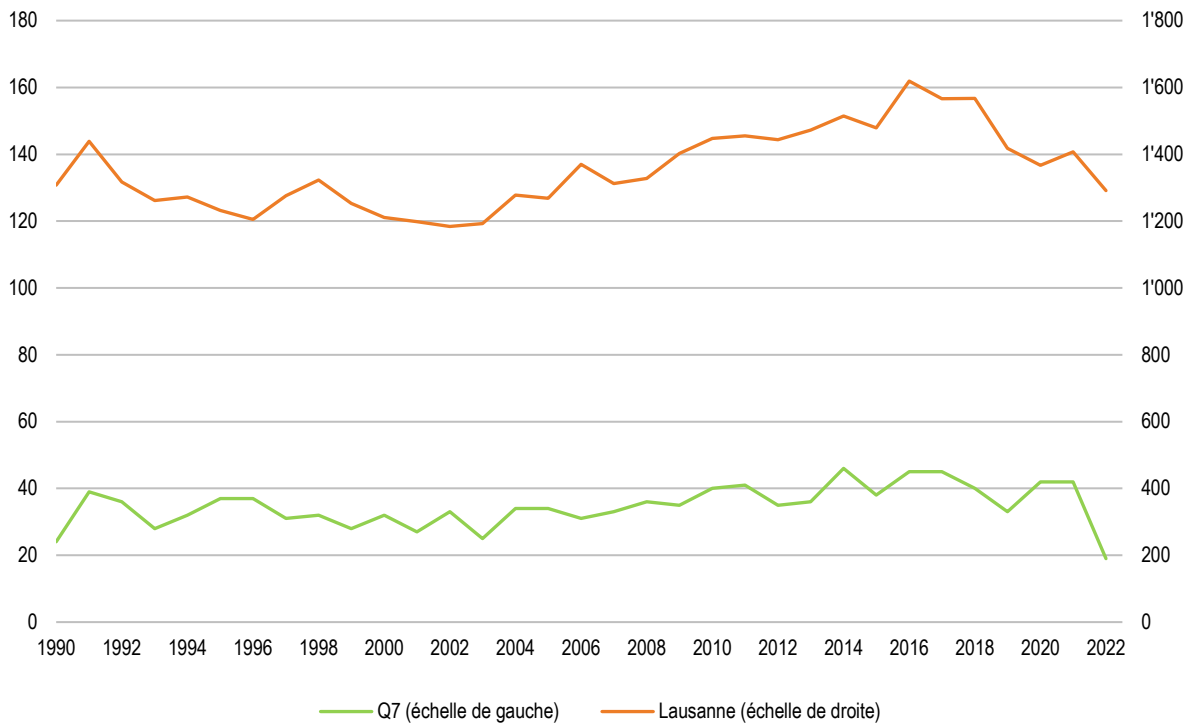
Indicateurs Q7	Q7			Lausanne		
	1990	2022	Variation en point	1990	2022	Variation en point
Moins d'un an pour 1'000 habitants	6.4	5.0	-1.4	10.3	8.7	-1.6
Jeunes (moins de 20 ans) pour 100 habitants	15.0	15.6	0.6	18.3	19.0	0.7
Rapport de dépendance des jeunes ⁽¹⁾	24.0 %	22.6 %	-1.5	28.5 %	28.4 %	-0.1

⁽¹⁾ Rapport de dépendance des jeunes : (0 à 19 ans / 20 à 64 ans), en %.

Source : Ville de Lausanne, Contrôle des habitants, calculs propres OAES

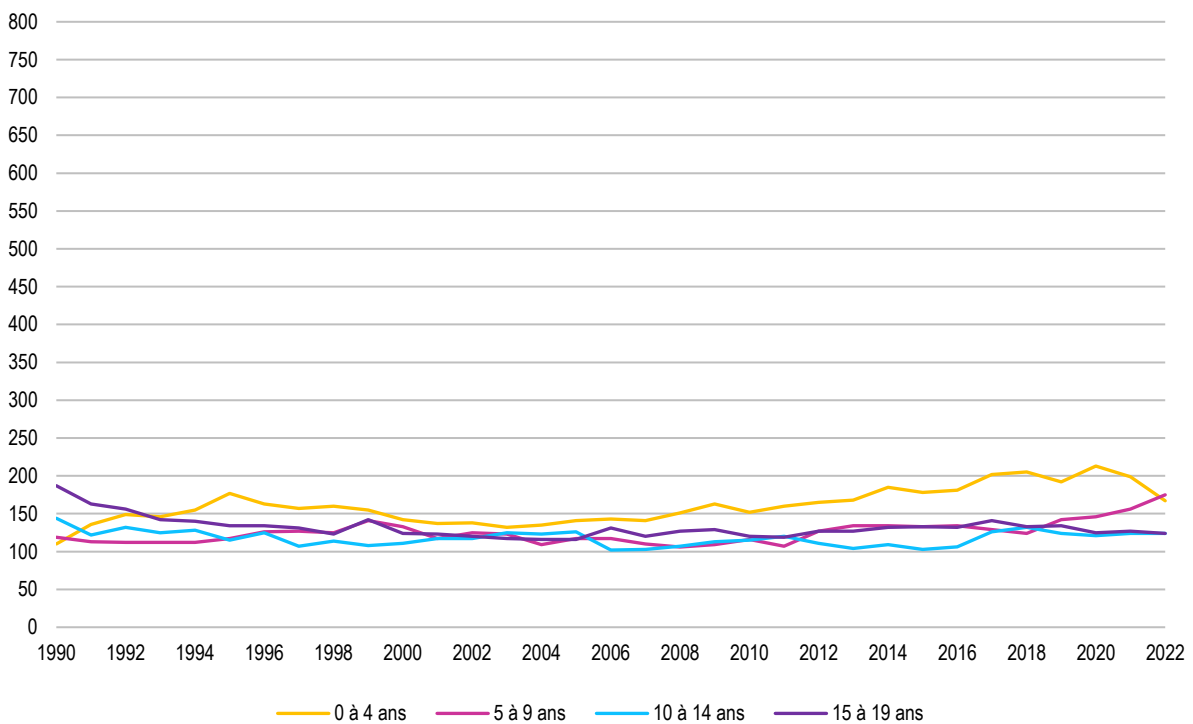
Q7 – Montchoisi

Nombre d'enfants de moins d'un an, Q7 et Lausanne, depuis 1990



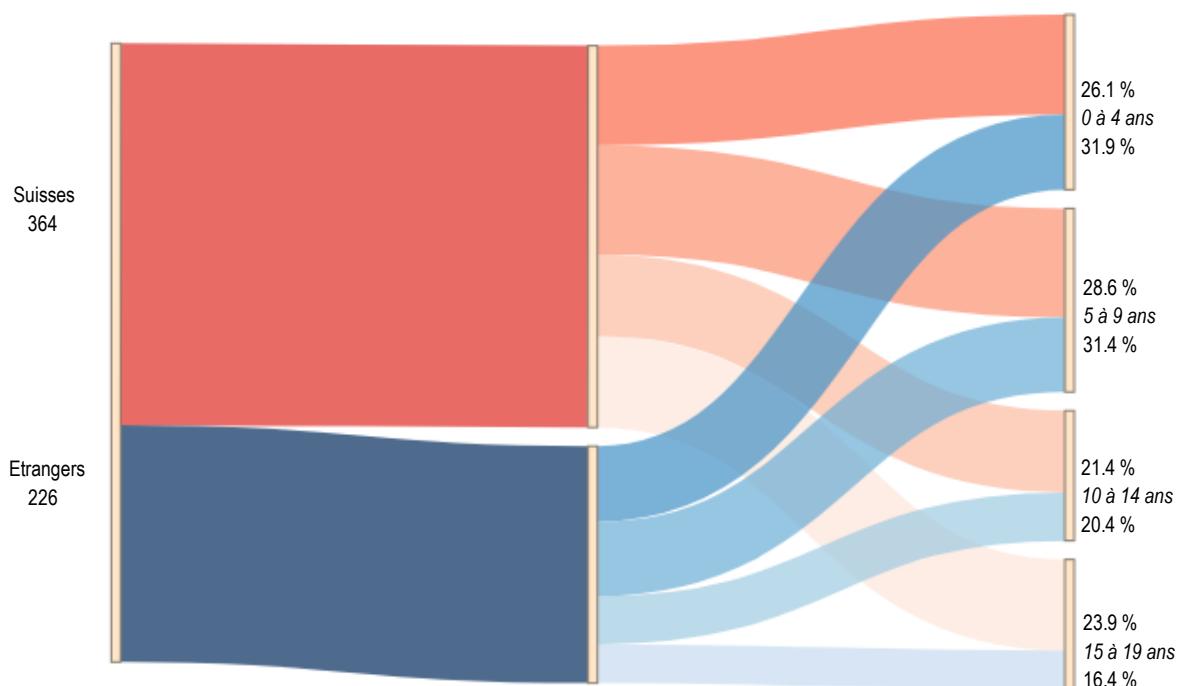
Source : Ville de Lausanne, Contrôle des habitants, calculs propres OAES

Jeunes de moins de 20 ans, par classe d'âge, Q7, depuis 1990



Source : Ville de Lausanne, Contrôle des habitants, calculs propres OAES

Jeunes de moins de 20 ans, selon l'origine et la classe d'âge, Q7, 2022



Source : Ville de Lausanne, Contrôle des habitants, calculs propres OAES

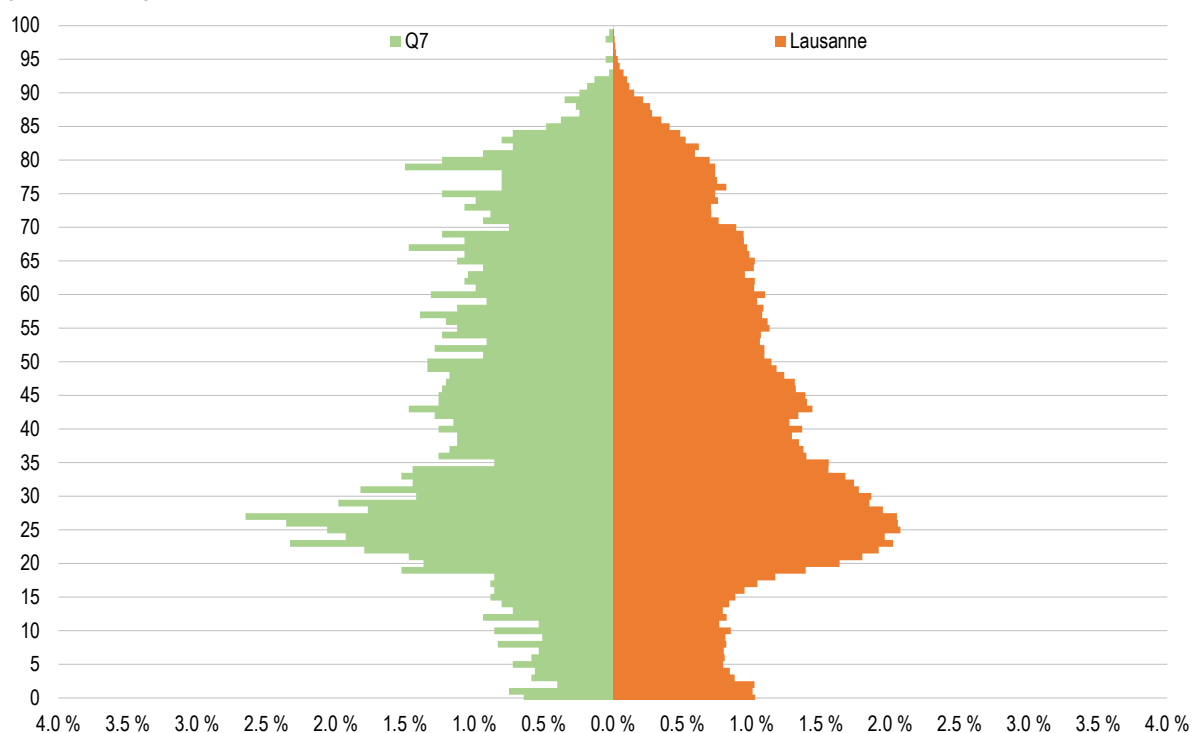
Ménages privés, selon le nombre de personnes, Q7 et Lausanne, 2022

	Q7		Lausanne	
	Effectif	Part en %	Effectif	Part en %
👤	1'250	57.3 %	36'573	49.1 %
👤👤	534	24.5 %	19'550	26.3 %
👤👤👤	183	8.4 %	8'720	11.7 %
👤👤👤👤	165	7.6 %	6'693	9.0 %
👤👤👤👤👤 +	49	2.2 %	2'909	3.9 %
Total	2'181	100.0 %	74'445	100.0 %

Source : Ville de Lausanne, Contrôle des habitants, calculs propres OAES

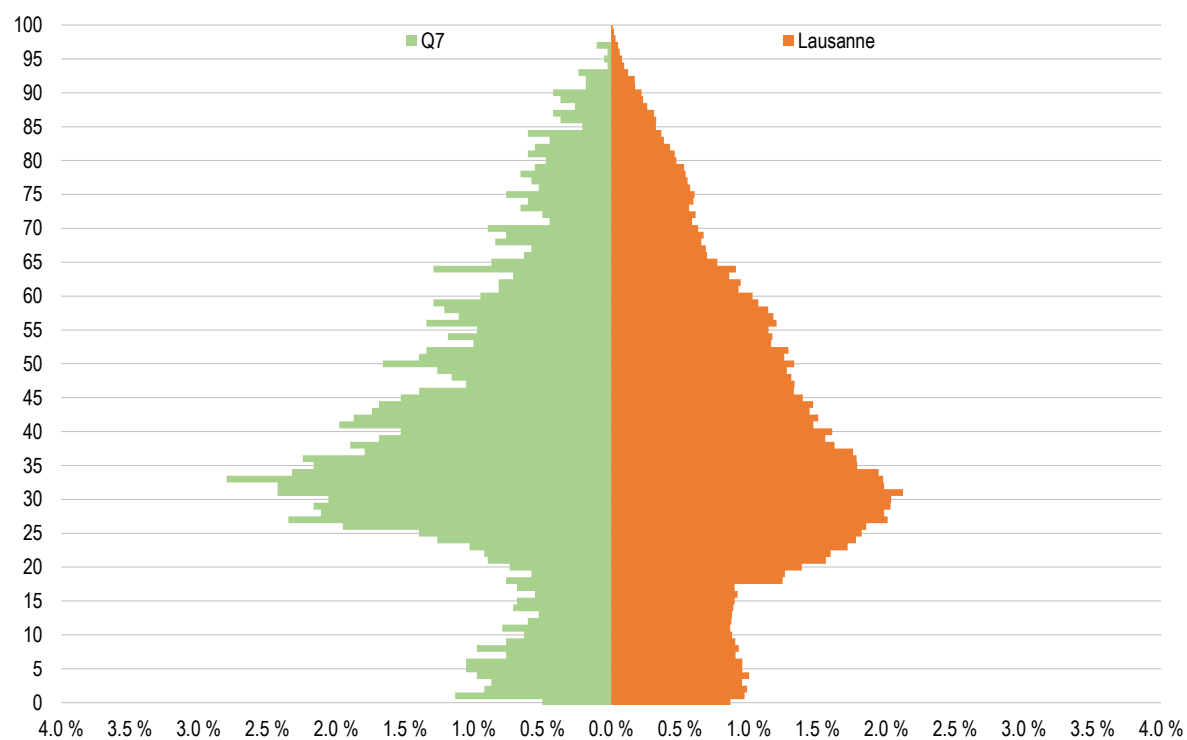
Q7 – Montchoisi

Pyramide des âges de la population, Q7 et Lausanne, en pour cent, 1990



Source : Ville de Lausanne, Contrôle des habitants, calculs propres OAES

Pyramide des âges de la population, Q7 et Lausanne, en pour cent, 2022



Source : Ville de Lausanne, Contrôle des habitants, calculs propres OAES