

Démographie et population étrangère

Quartier 8 – Florimont / Chissiez

Aperçu 2016	Quartier 8		Lausanne	
Habitants	5'793	100.0%	143'561	100.0%
dont étrangers	2'408	41.6%	61'581	42.9%
dont nés en Suisse	361	15.0%	10'187	16.5%
dont permis C	1'253	52.0%	32'262	52.4%
dont Suisses	3'385	58.4%	81'980	57.1%
dont nés en Suisse	2'617	77.3%	64'366	78.5%

Aperçu 1980	Quartier 8		Lausanne	
Habitants	5'557	100.0%	128'571	100.0%
dont étrangers	1'273	22.9%	30'217	23.5%
dont permis C	862	67.7%	20'370	67.4%
dont Suisses	4'284	77.1%	98'354	76.5%

Ménages 2016	Quartier 8		Lausanne	
1 personne	1'438	48.2%	34'027	47.8%
2 personnes	834	27.9%	19'326	27.2%
3 personnes	346	11.6%	8'674	12.2%
4 personnes	266	8.9%	6'361	8.9%
5 personnes et plus	101	3.4%	2'787	3.9%
Total	2'985	100.0%	71'175	100.0%

Le quartier 8 – Florimont / Chissiez se caractérise par une proportion d'habitants étrangers inférieure à la moyenne lausannoise. Le constat est identique pour les ressortissants étrangers nés en Suisse ou au bénéfice d'un permis C.

L'évolution du peuplement du quartier est analogue à celle de la ville. Toutefois, le départ d'une partie de ses habitants durant les années 1980 s'est avéré davantage marqué. Le retour de la croissance démographique a été également plus tardif et ne s'observe que depuis 2007. Nourrie par l'apport de ressortissants étrangers, l'augmentation s'inscrit dans le contexte de la tendance lausannoise.

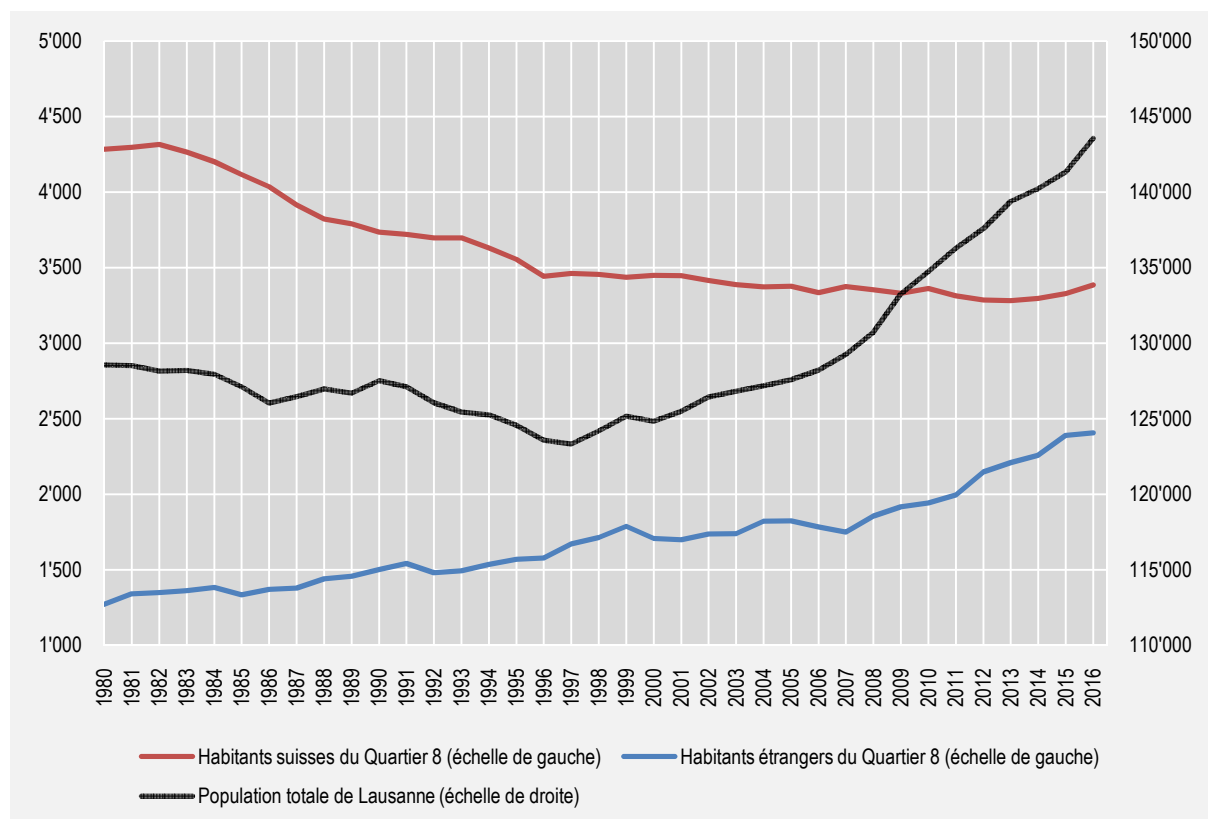
En 1980, le quartier figurait parmi ceux dont la diversité des nationalités était la plus élevée. Il accueillait alors de nombreux ressortissants italiens ainsi que, dans une moindre mesure, des Français et des Espagnols. Aujourd'hui, malgré l'augmentation générale de la diversité des nationalités, le quartier se situe, sous cet angle, en-dessous de la moyenne lausannoise.

Sources

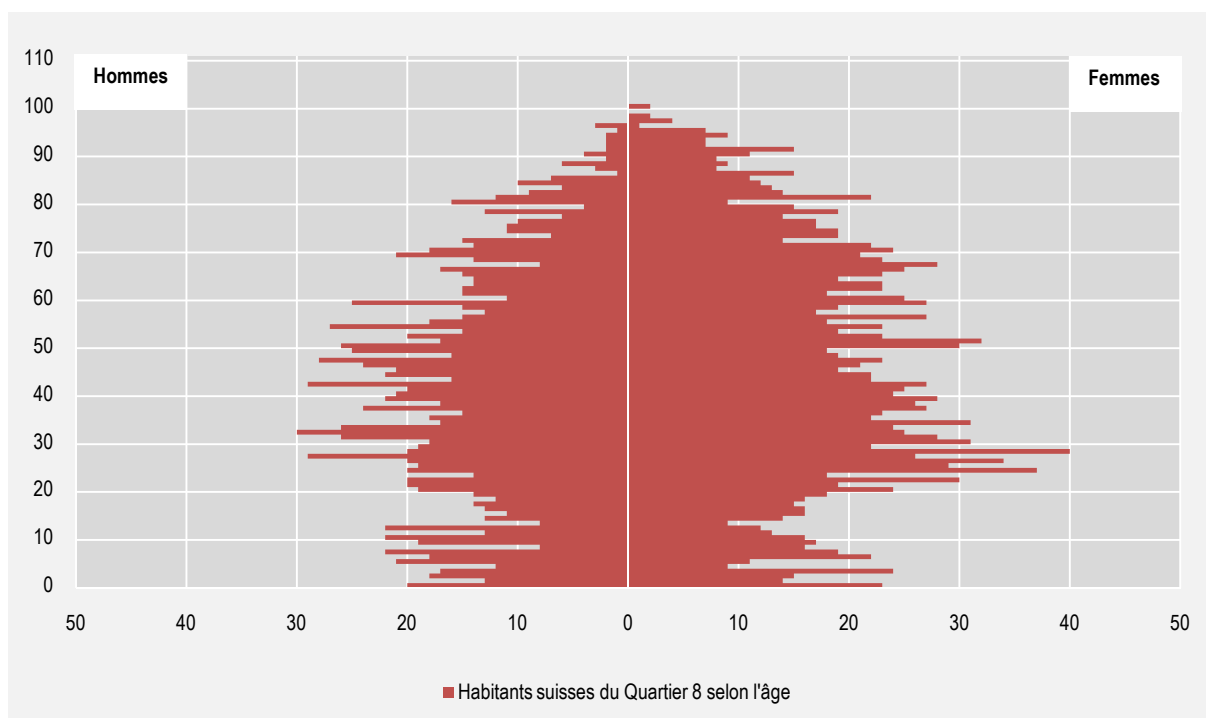
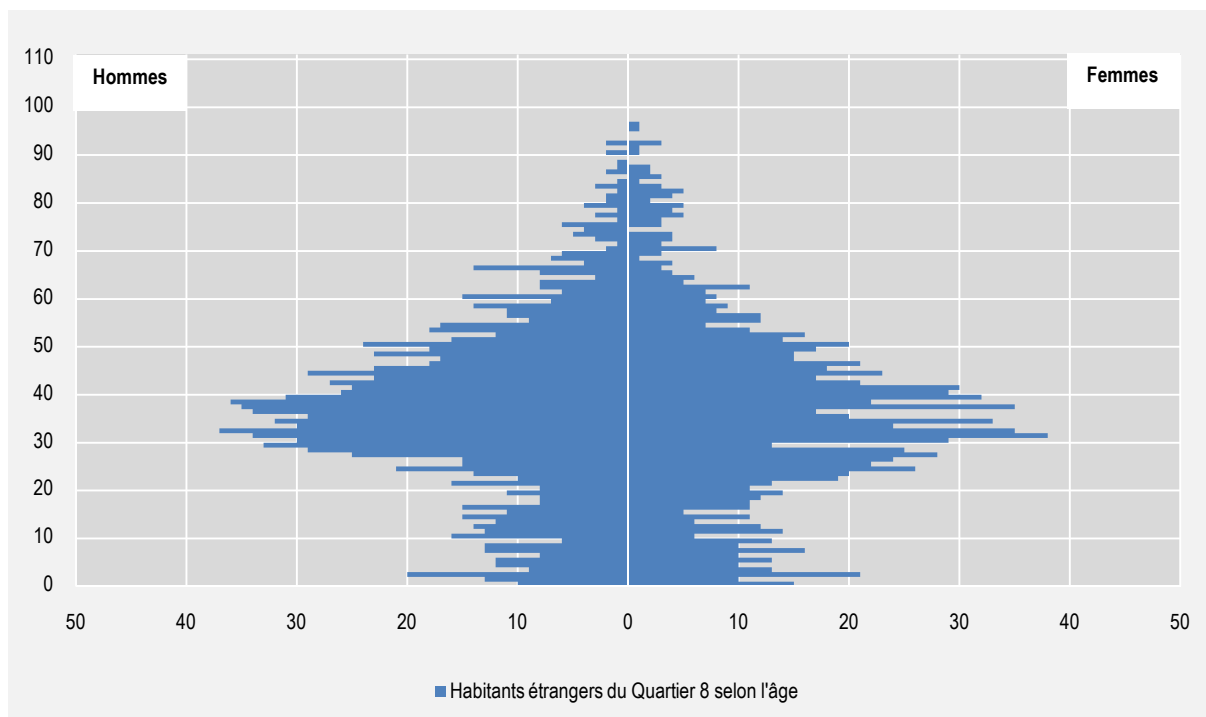
Ville de Lausanne
Contrôle des habitants et Guichet cartographique

www.lausanne.ch/statistique
www.lausanne.ch/bli

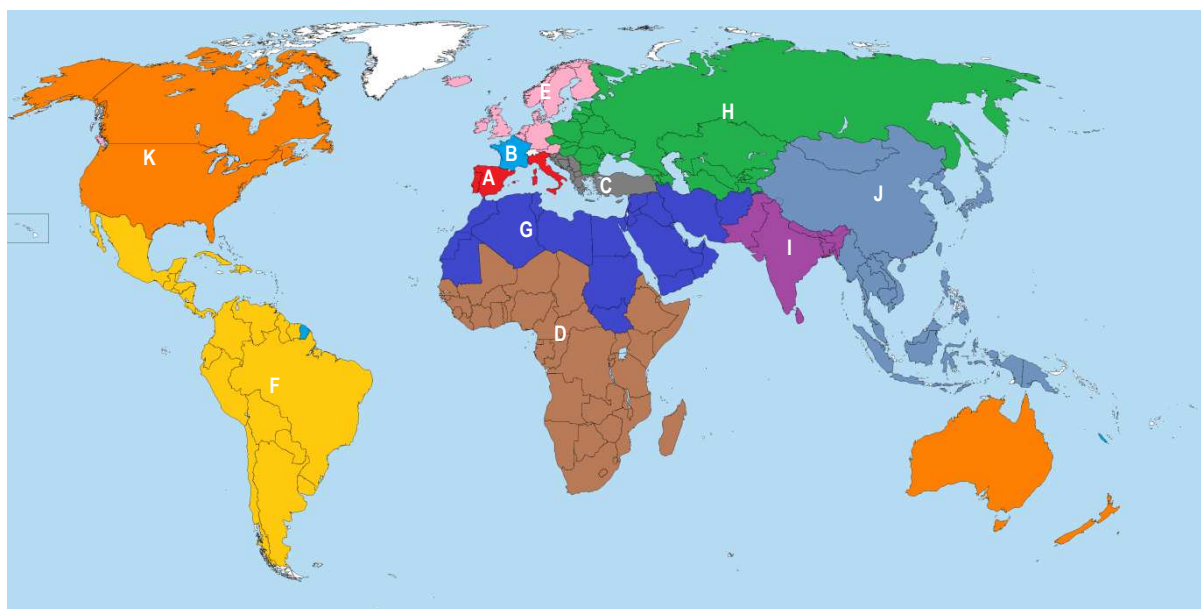
Le total du pourcentage peut différer de 100 à cause de valeurs arrondies.



Etat civil 2016	Quartier 8 - Etrangers		Quartier 8 - Suisses		Lausanne	
Célibataires	1'247	51.8%	1'802	53.2%	76'936	53.6%
Mariés	870	36.1%	969	28.6%	43'519	30.3%
En partenariat	10	0.4%	8	0.2%	421	0.3%
Divorcés, séparés	233	9.7%	422	12.5%	16'899	11.8%
Veufs	48	2.0%	184	5.4%	5'786	4.0%
Total	2'408	100.0%	3'385	100.0%	143'561	100.0%



Groupes de pays 2016	Quartier 8		Lausanne	
A Europe du Sud-Ouest	827	34.3%	21'680	35.2%
B France	551	22.9%	11'440	18.6%
C Europe du Sud-Est	243	10.1%	6'738	10.9%
D Afrique subsaharienne	138	5.7%	4'107	6.7%
E Europe du Nord	211	8.8%	4'009	6.5%
F Amérique latine	102	4.2%	3'178	5.2%
G Afrique du Nord et Moyen-Orient	82	3.4%	3'230	5.2%
H Europe de l'Est et Asie centrale	101	4.2%	2'591	4.2%
I Sous-continent indien	37	1.5%	1'451	2.4%
J Asie de l'Est et Sud-Est	48	2.0%	1'751	2.8%
K Amérique du Nord et Océanie	66	2.7%	1'319	2.1%
Total (y c. apatrides et inconnus)	2'408	100.0%	61'581	100.0%


Habitants du Quartier 8 par groupes de pays 2016

Sexe	A		B		C		D		E		F		Etrangers		Suisses	
Homme	441	53%	302	55%	116	48%	64	46%	103	49%	49	48%	1'247	52%	1'477	44%
Femme	386	47%	249	45%	127	52%	74	54%	108	51%	53	52%	1'161	48%	1'908	56%

Âges	A		B		C		D		E		F		Etrangers		Suisses	
< 20 ans	162	20%	109	20%	53	22%	36	26%	29	14%	16	16%	472	20%	625	18%
20 à 39 ans	284	34%	243	44%	95	39%	67	49%	96	45%	47	46%	1'000	42%	957	28%
40 à 64 ans	304	37%	164	30%	74	30%	34	25%	67	32%	34	33%	767	32%	1'045	31%
65 ans et +	77	9%	35	6%	21	9%	1	1%	19	9%	5	5%	169	7%	758	22%
Total	827	100%	551	100%	243	100%	138	100%	211	100%	102	100%	2'408	100%	3'385	100%

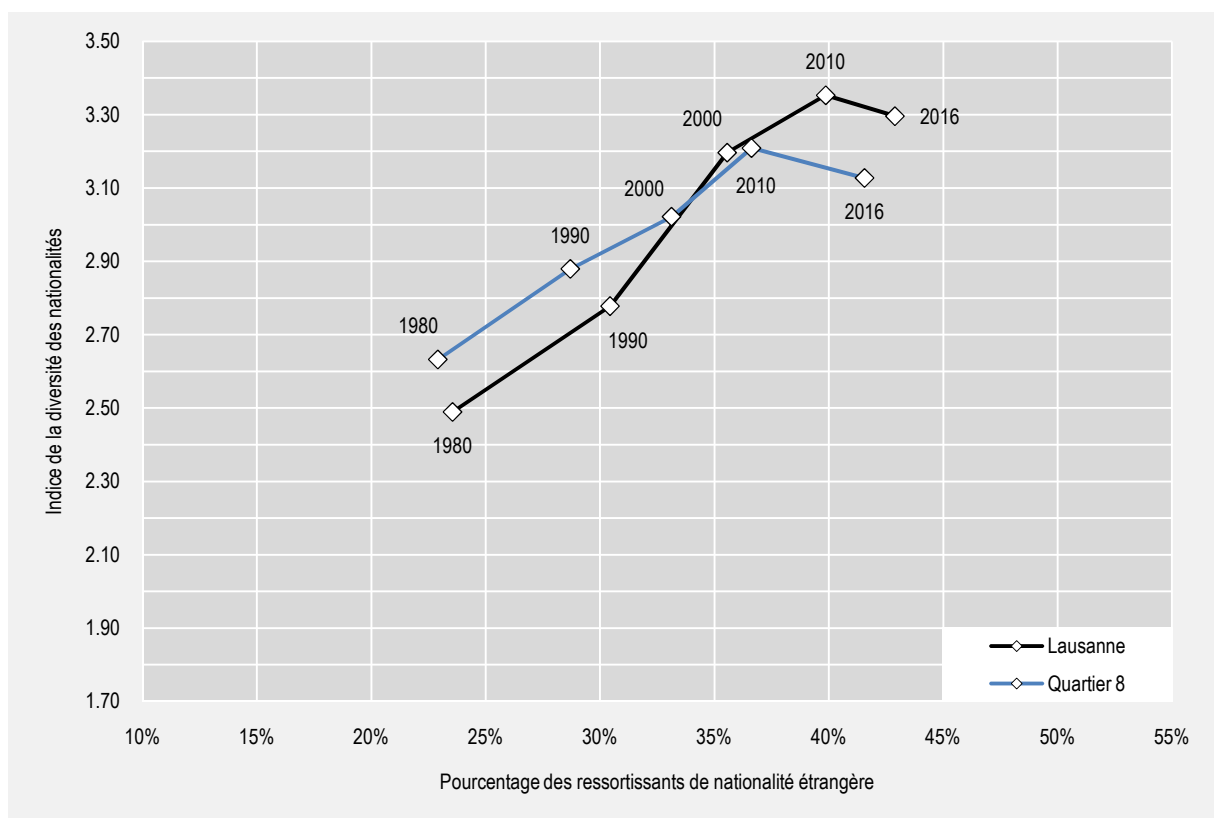
Habitants du Quartier 8 par groupes de pays 2016

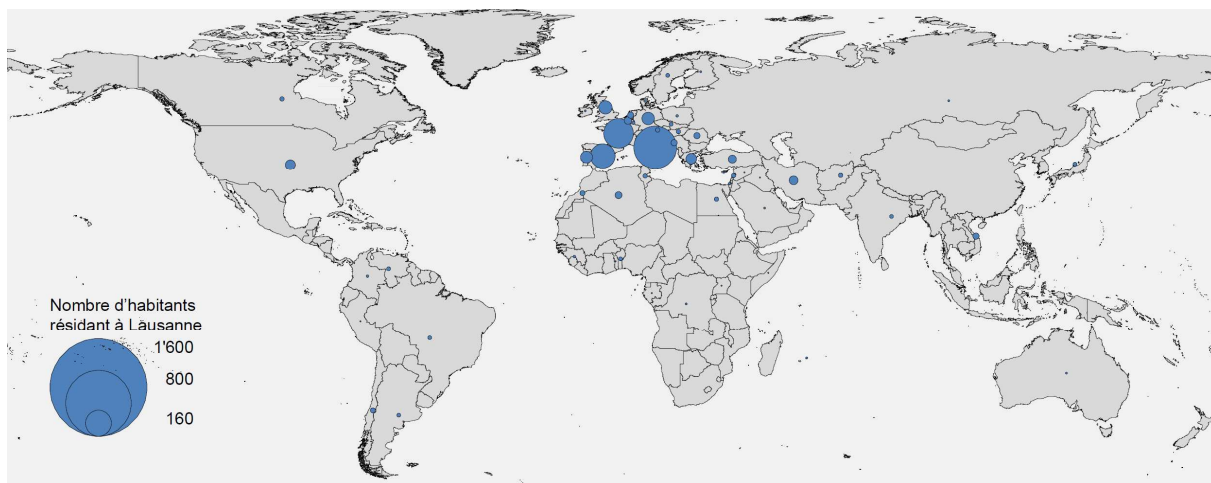
Lieu de naissance	A		B		C		D		E		F		Etrangers		Suisses	
En Suisse	169	20%	55	10%	47	19%	25	18%	23	11%	10	10%	361	15%	2'617	77%
A l'étranger	658	80%	496	90%	196	81%	113	82%	188	89%	92	90%	2'047	85%	768	23%

Durée de résidence	A		B		C		D		E		F		Etrangers		Suisses	
< 1 an	80	10%	100	18%	19	8%	28	20%	41	19%	17	17%	354	15%	218	6%
1 à 4 ans	264	32%	227	41%	83	34%	49	36%	78	37%	33	32%	883	37%	564	17%
5 à 9 ans	161	19%	115	21%	50	21%	30	22%	43	20%	18	18%	484	20%	550	16%
10 ans et +	322	39%	109	20%	91	37%	31	22%	49	23%	34	33%	687	29%	2'053	61%

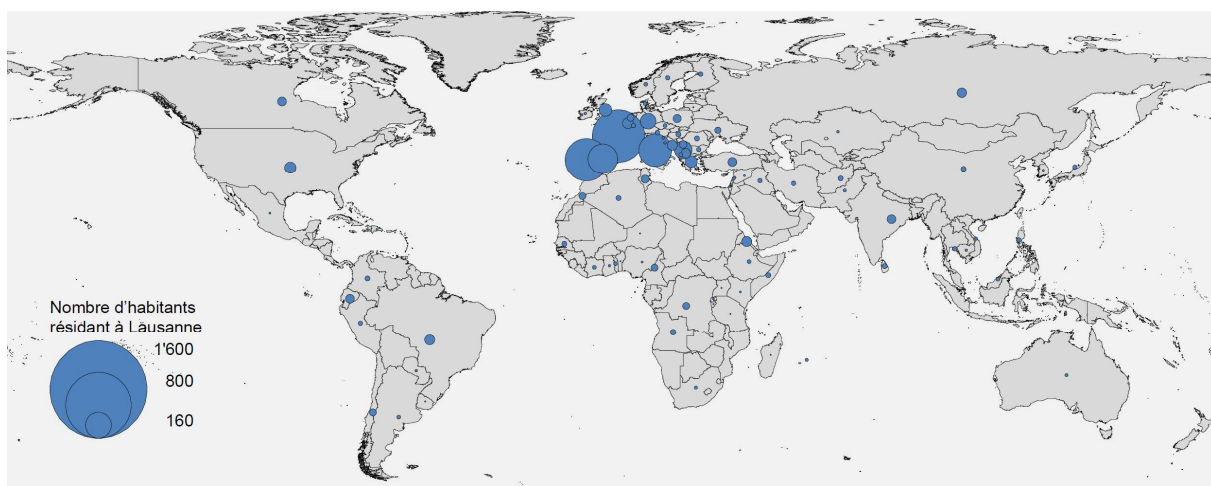
Permis de résidence	A		B		C		D		E		F		Etrangers		Suisses	
Permis C	511	62%	279	51%	144	59%	53	38%	121	57%	42	41%	1'253	52%	-	-
Permis B	290	35%	237	43%	79	33%	51	37%	82	39%	54	53%	982	41%	-	-
Auto. de courte durée	16	2%	13	2%	1	0%	1	1%	7	3%	1	1%	61	3%	-	-
Requérant, en attente	10	1%	22	4%	19	8%	33	24%	1	0%	5	5%	112	5%	-	-
Total	827	100%	551	100%	243	100%	138	100%	211	100%	102	100%	2'408	100%	3'385	100%

Indice de diversité des nationalités. L'indice est calculé à l'aide de la formule de Shannon, $H' = -\sum_{i=1}^S p_i \ln p_i$, où S est le nombre de nationalités et p_i la fréquence relative de la $i^{\text{ème}}$ nationalité. Plus l'indice est élevé, plus la diversité des nationalités recensées est forte.

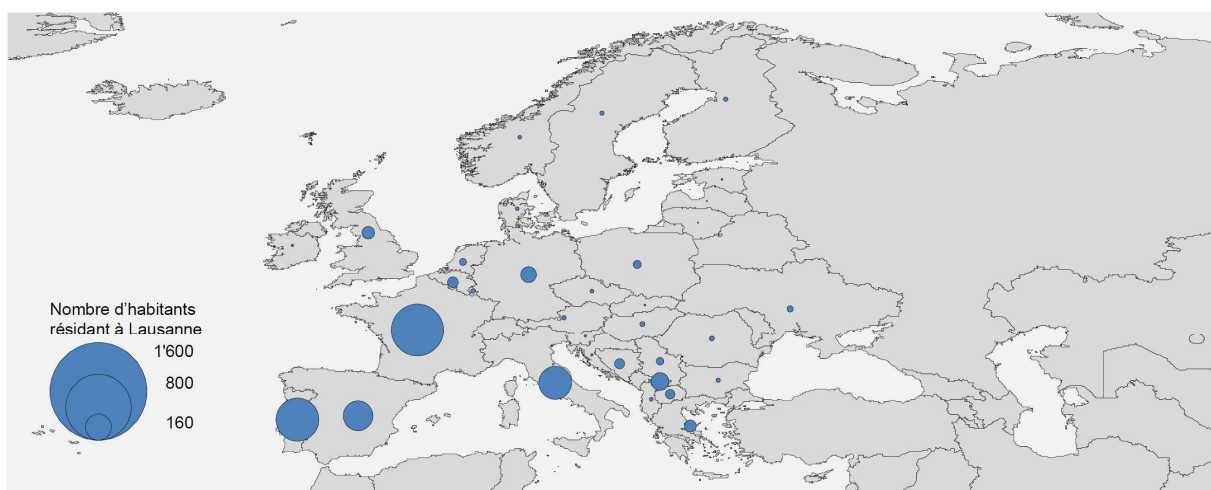




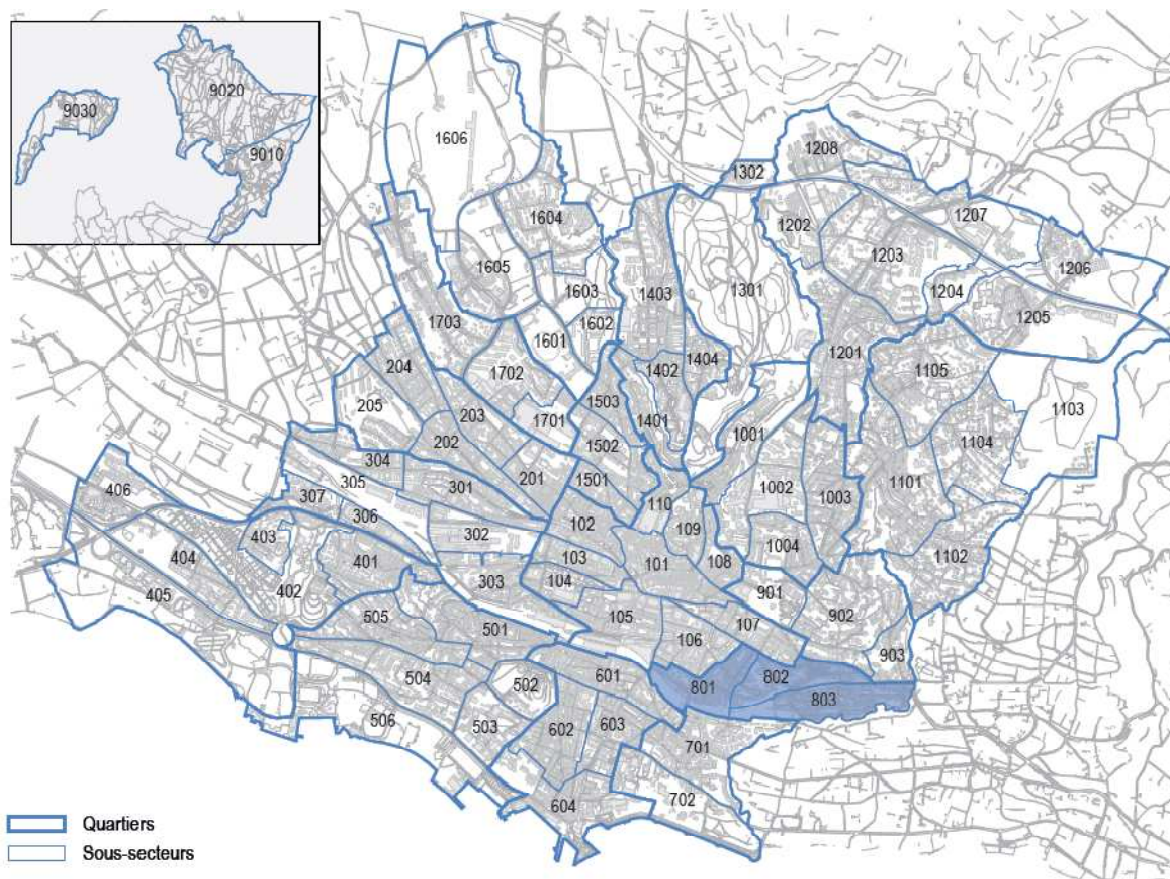
Nationalités recensées au sein du Quartier 8, 1980



Nationalités recensées au sein du Quartier 8, 2016



Nationalités recensées au sein du Quartier 8, zoom Europe, 2016



1 - Centre 101 - Rue Centrale 102 - Chauderon 103 - Flon 104 - Montbenon 105 - Gare/Petit-Chêne 106 - Georgette 107 - Avant-Poste 108 - Marteray 109 - Cité 110 - Riponne/Tunnel	4 - Montoie/Bourdonnette 401 - Montoie 402 - Vallée de la Jeunesse 403 - Pyramides 404 - Prés-de-Vidy 405 - Bourget 406 - Bourdonnette	9 - Mousquines/Bellevue 901 - Mon-Repos 902 - Av. Secrétan 903 - Ch. de la Vuachère	14 - Borde/Bellevaux 1401 - Borde 1402 - Rouvraie 1403 - Bellevaux 1404 - Rte du Signal
2 - Maupas/Valency 201 - Maupas 202 - Av. d'Echallens 203 - Montétan 204 - Chablière 205 - Valency	5 - Montriond/Cour 501 - Marc-Dufour 502 - Milan 503 - Les Cèdres 504 - Cour 505 - Mont-d'Or 506 - Bellerive	10 - Vallon/Béthusy 1001 - Le Vallon 1002 - Hôpitaux 1003 - Victor-Ruffly 1004 - Béthusy	15 - Vinet/Pontaise 1501 - Pré-du-Marché 1502 - Valentin 1503 - Pontaise
3 - Sébeillon/Malley 301 - Rue de Morges 302 - Rue de Sébeillon 303 - Tivoli 304 - Prélaz 305 - Gare de Sébeillon 306 - Av. de Provence 307 - Malley	6 - Sous-Gare/Ouchy 601 - Grancy 602 - Harpe 603 - Av. d'Ouchy 604 - Ouchy	11 - Chailly/Rovéréaz 1101 - Chailly 1102 - Plaisance 1103 - Bois de Rovéréaz 1104 - Craivavers 1105 - Devin	16 - Bossons/Blécherette 1601 - Stade 1602 - Ancien-Stand 1603 - Bois-Mermet 1604 - Bois-Gentil 1605 - Bossons 1606 - Blécherette
	7 - Montchoisi 701 - Montchoisi 702 - Ellysée	12 - Sallaz/Vennes/Séchaud 1201 - La Sallaz 1202 - Vennes 1203 - Rte de Berne 1204 - Valmont 1205 - Grangette 1206 - Praz-Séchaud 1207 - Ch. des Roches 1208 - Grand-Vennes	17 - Beaulieu/Grey/Boisy 1701 - Beaulieu 1702 - Bergières 1703 - Pierrefleur
	8 - Florimont/Chissiez 801 - Florimont 802 - Av. Rambert 803 - Chissiez	13 - Sauvabelin 1301 - Sauvabelin 1302 - Pré-Fleuri	90 - Zones foraines 9010 - Les Râpes 9020 - Montheron 9030 - Vernand

Situation du Quartier 8 – Florimont / Chissiez au sein de la ville de Lausanne