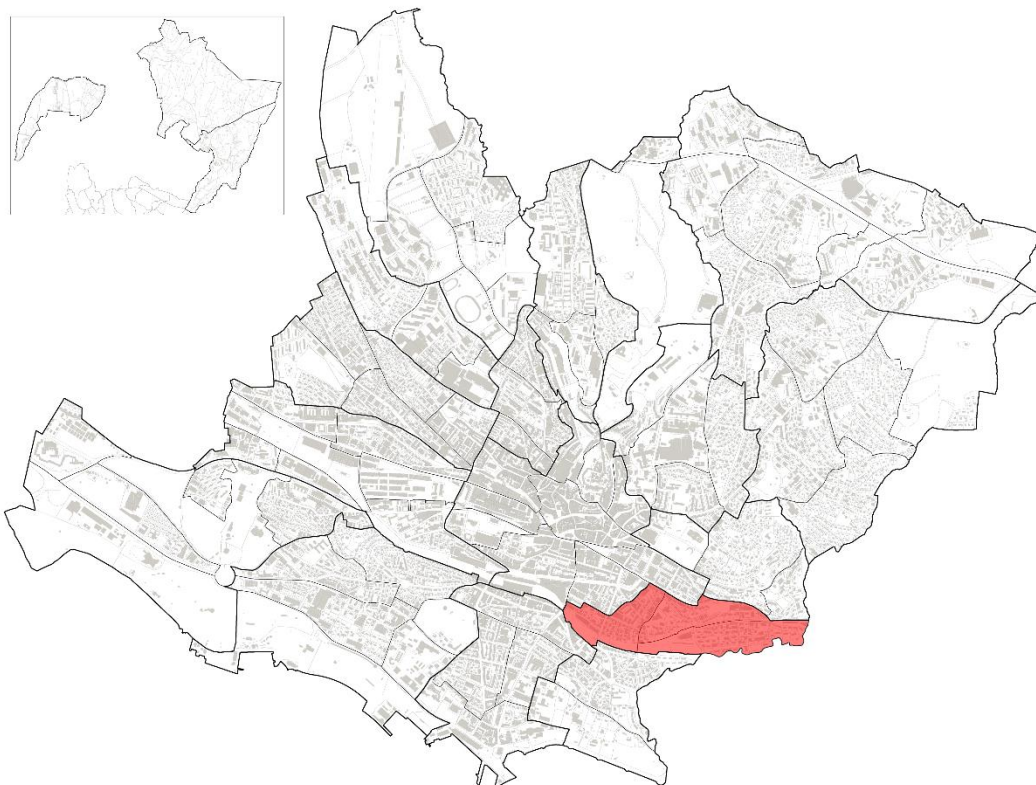


Q8 - Florimont / Chissiez



Aperçu 2022	Q8		Lausanne		Part Q8 sur Lausanne
	Effectif	En %	Effectif	En %	En %
Moins d'un an	51	100.0 %	1'291	100.0 %	4.0 %
<i>dont Suisses</i>	34	66.7 %	729	56.5 %	4.7 %
<i>dont étrangers</i>	17	33.3 %	562	43.5 %	3.0 %
Jeunes (moins de 20 ans)	1'115	100.0 %	28'315	100.0 %	3.9 %
<i>dont Suisses</i>	666	59.7 %	16'600	58.6 %	4.0 %
<i>dont étrangers</i>	449	40.3 %	11'715	41.4 %	3.8 %
Population totale	5'867	100.0 %	148'810	100.0 %	3.9 %
<i>dont Suisses</i>	3'481	59.3 %	85'768	57.6 %	4.1 %
<i>dont étrangers</i>	2'386	40.7 %	63'042	42.4 %	3.8 %
Surface en ha	47		4'133	100.0 %	1.1 %

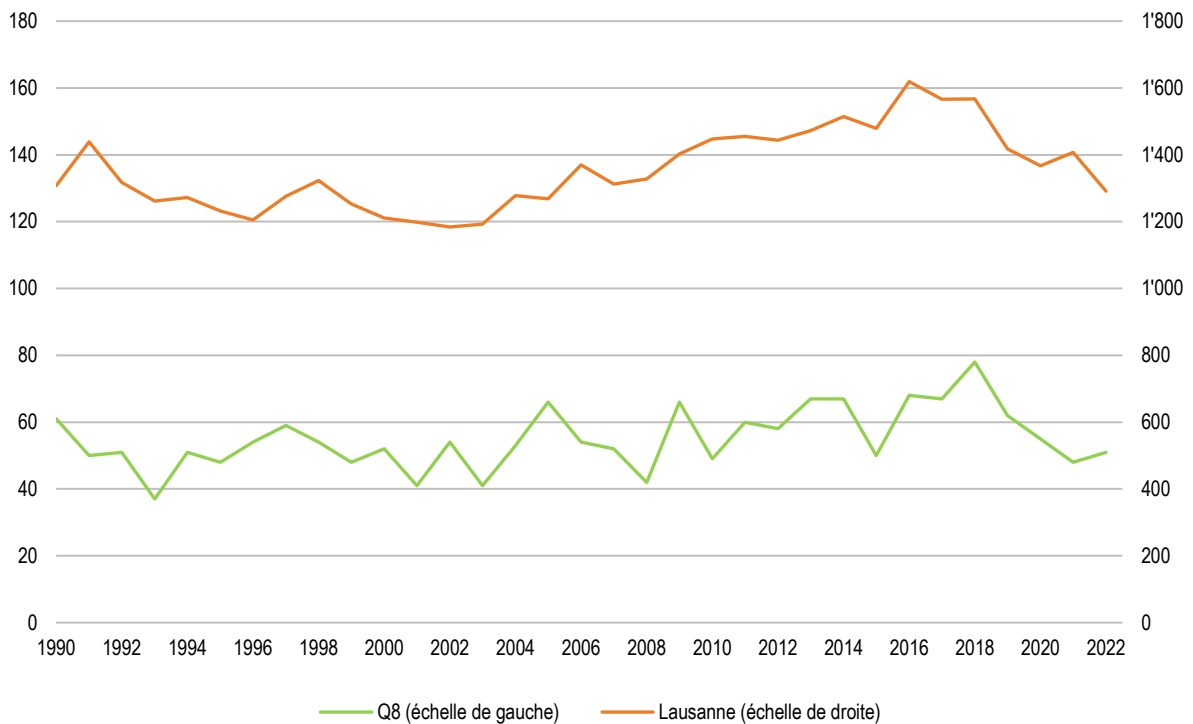
Source : Ville de Lausanne, Contrôle des habitants, calculs propres OAES

Indicateurs Q8	Q8			Lausanne		
	1990	2022	Variation en point	1990	2022	Variation en point
Moins d'un an pour 1'000 habitants	11.6	8.7	-3.0	10.3	8.7	-1.6
Jeunes (moins de 20 ans) pour 100 habitants	16.0	19.0	3.0	18.3	19.0	0.7
Rapport de dépendance des jeunes ⁽¹⁾	25.5 %	28.9 %	3.4	28.5 %	28.4 %	-0.1

⁽¹⁾ Rapport de dépendance des jeunes : (0 à 19 ans / 20 à 64 ans), en %.
Source : Ville de Lausanne, Contrôle des habitants, calculs propres OAES

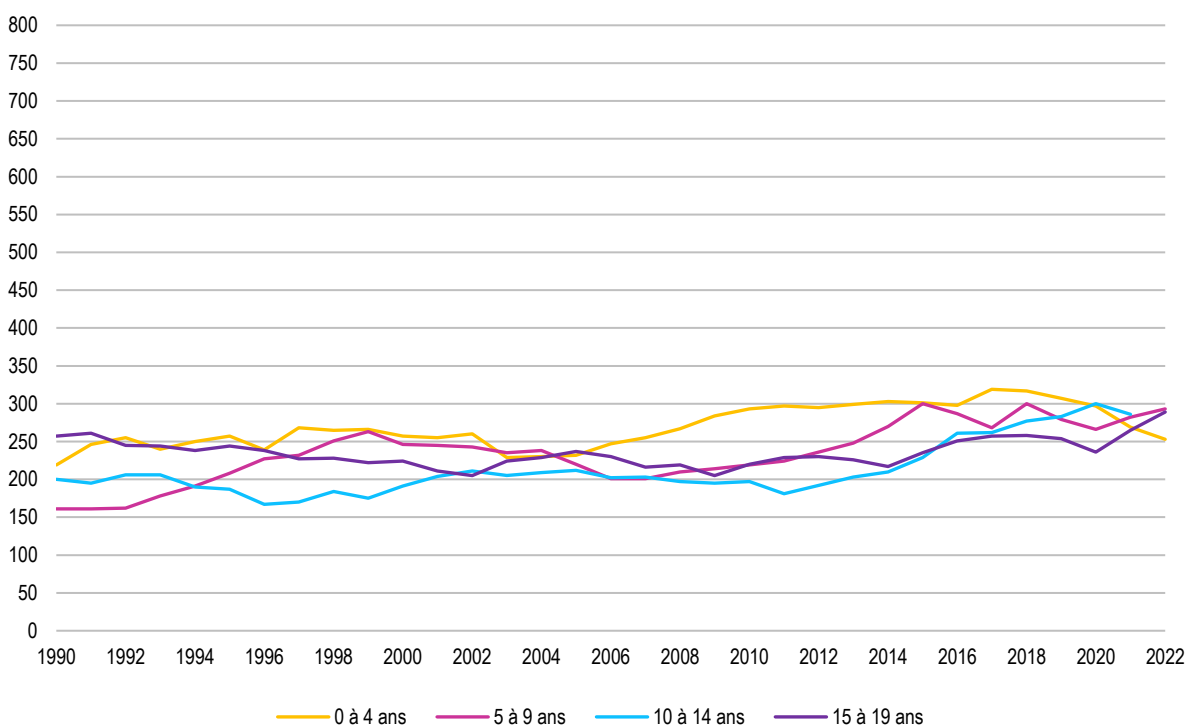
Q8 – Florimont / Chissiez

Nombre d'enfants de moins d'un an, Q8 et Lausanne, depuis 1990



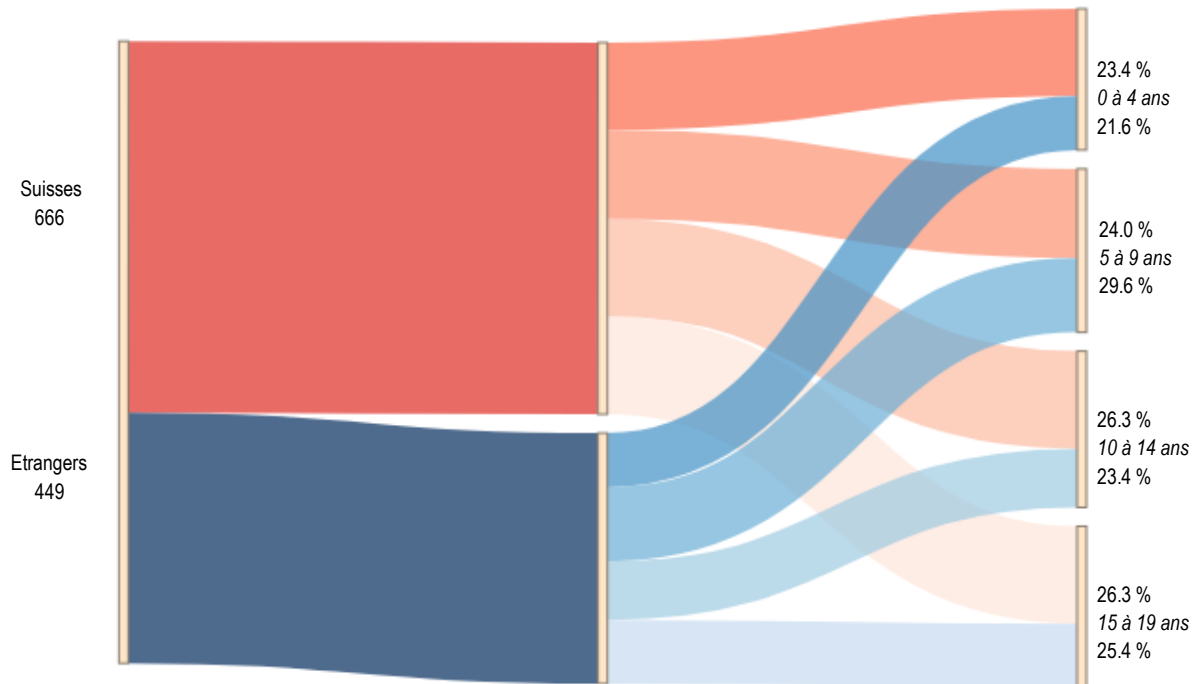
Source : Ville de Lausanne, Contrôle des habitants, calculs propres OAES

Jeunes de moins de 20 ans, par classe d'âge, Q8, depuis 1990



Source : Ville de Lausanne, Contrôle des habitants, calculs propres OAES

Jeunes de moins de 20 ans, selon l'origine et la classe d'âge, Q8, 2022



Source : Ville de Lausanne, Contrôle des habitants, calculs propres OAES

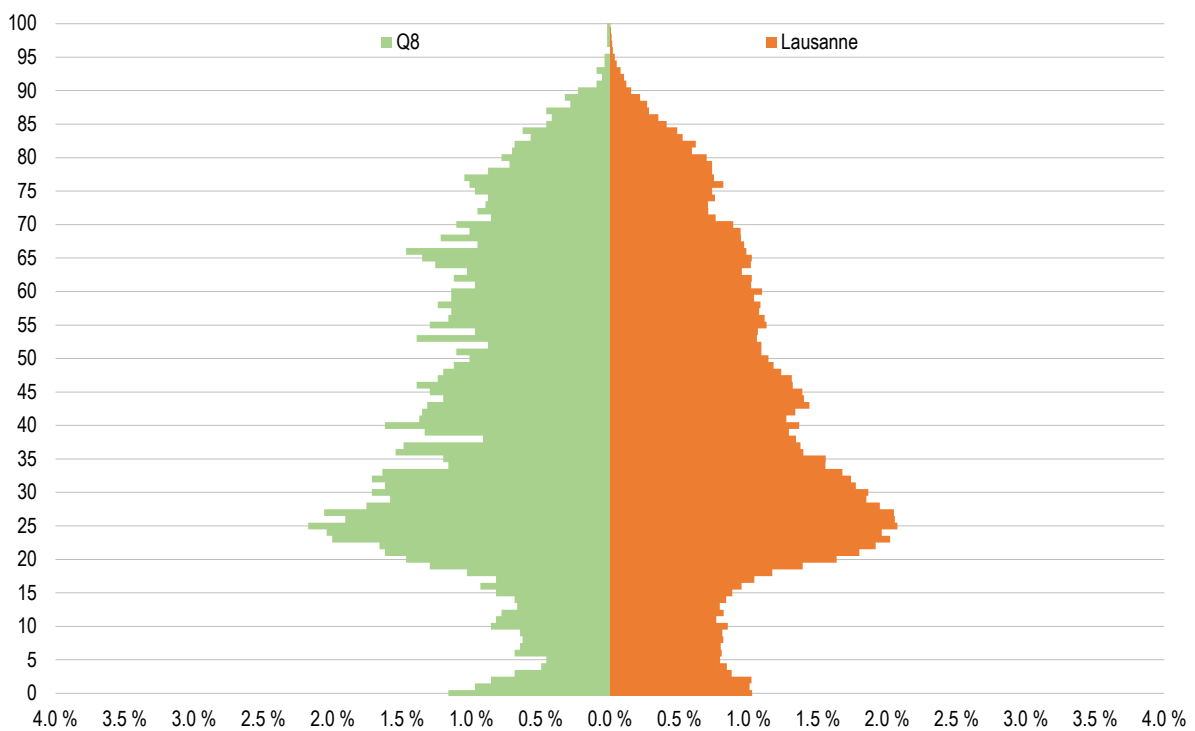
Ménages privés, selon le nombre de personnes, Q8 et Lausanne, 2022

	Q8		Lausanne	
	Effectif	Part en %	Effectif	Part en %
👤	1'444	48.0 %	36'573	49.1 %
👤👤	841	27.9 %	19'550	26.3 %
👤👤👤	348	11.6 %	8'720	11.7 %
👤👤👤👤	268	8.9 %	6'693	9.0 %
👤👤👤👤👤 +	109	3.6 %	2'909	3.9 %
Total	3'010	100.0 %	74'445	100.0 %

Source : Ville de Lausanne, Contrôle des habitants, calculs propres OAES

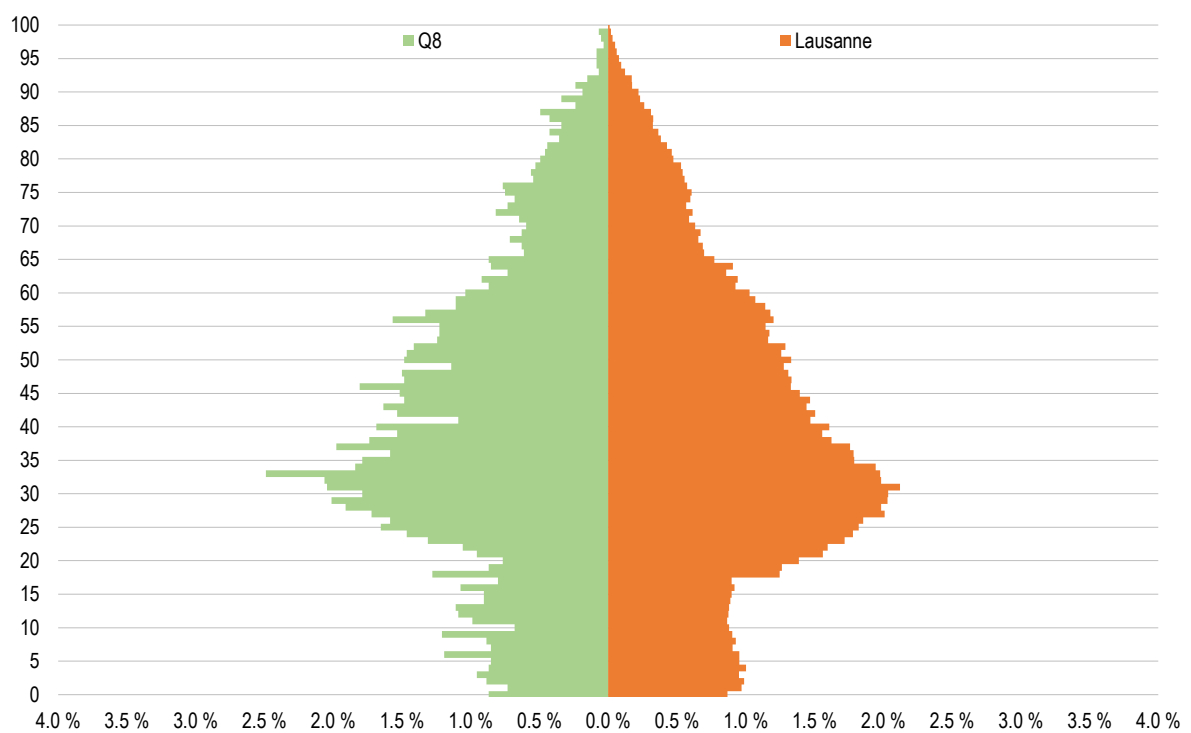
Q8 – Florimont / Chissiez

Pyramide des âges de la population, Q8 et Lausanne, en pour cent, 1990



Source : Ville de Lausanne, Contrôle des habitants, calculs propres OAES

Pyramide des âges de la population, Q8 et Lausanne, en pour cent, 2022



Source : Ville de Lausanne, Contrôle des habitants, calculs propres OAES