

## Quartier 9 – Mousquines / Bellevue

## Aperçu statistique sur la population

Le quartier 9 – Mousquines / Bellevue, au tissu urbanistique fortement marqué par sa fonction résidentielle et par son habitat de maisons individuelles, accueille moins de 2 % de la population lausannoise dans une portion du territoire communal parmi les moins densément peuplées.

Stable au cours des années '80, la population du quartier augmente légèrement depuis 2008.

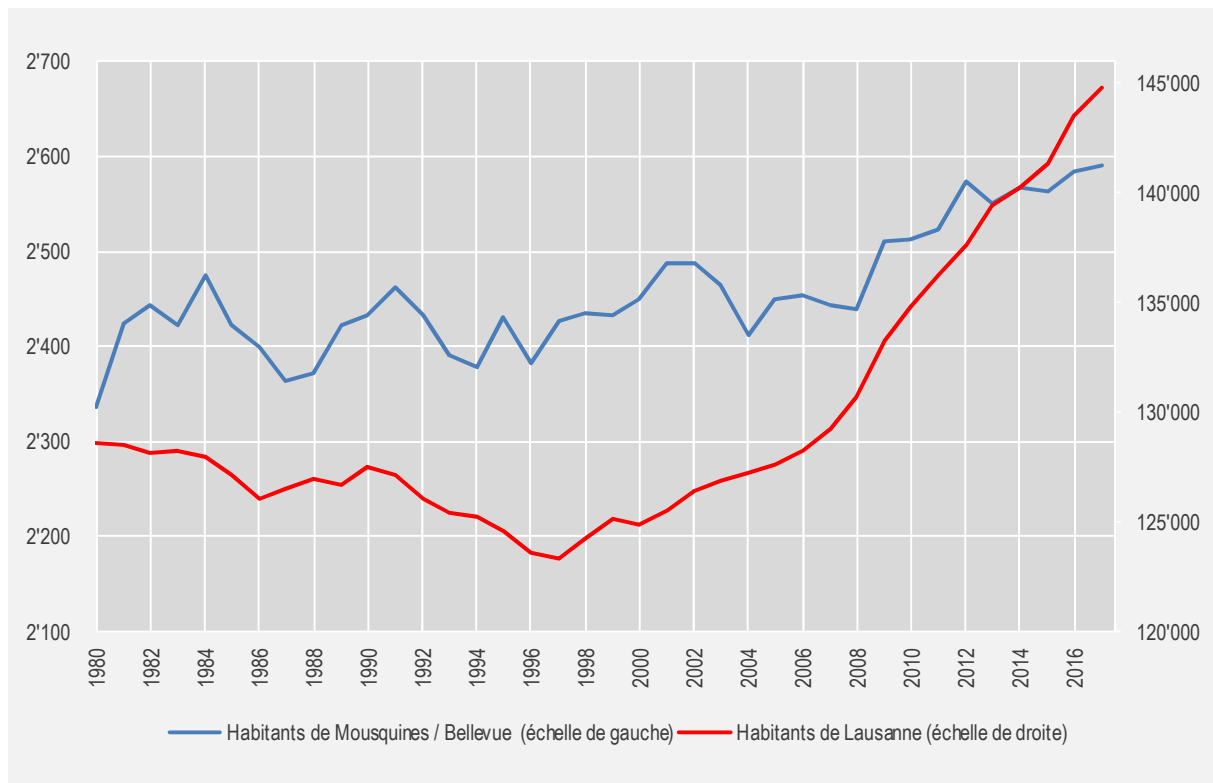
Les caractéristiques du domaine bâti se reflètent dans le profil démographique du quartier. La classe d'âges des habitants de 20 à 39 ans est très sous-représentée, à la mesure de la surreprésentation de celle des 40 à 64 ans. On note aussi le nombre proportionnellement faible de ménages d'une personne.

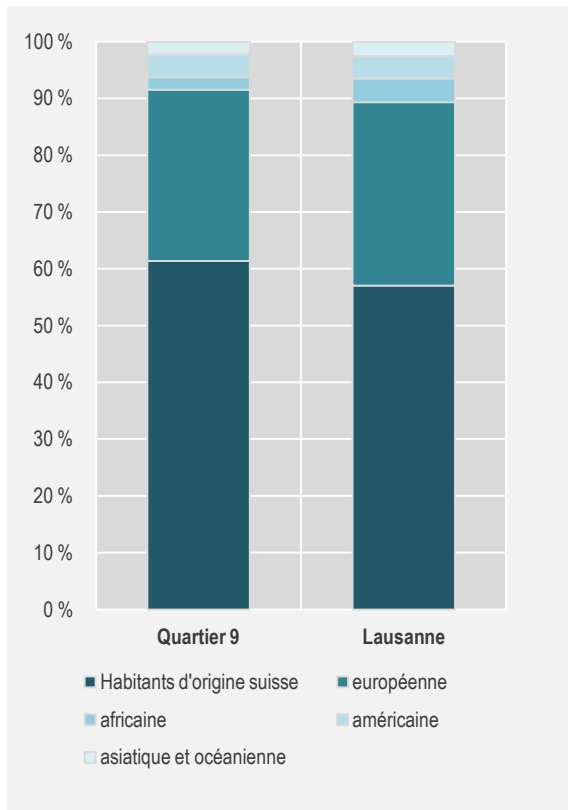
Quartier aisé de Lausanne, Mousquines / Bellevue est constitutif de l'articulation socio-économique d'est en ouest de l'agglomération lausannoise. En moyenne, le revenu des contribuables du quartier est élevé et peut atteindre le double de la valeur lausannoise sur la tranche la plus élevée.

Aperçu 2017	Quartier 9		Lausanne	
Habitants	2'591	100.0 %	144'790	100.0 %
<i>dont Suisses</i>	1'590	61.4 %	82'557	57.0 %
<i>dont étrangers</i>	1'001	38.6 %	62'233	43.0 %
Superficie en ha	55.1	1.3 %	4'133.2	100.0 %
Densité en hab / ha	47.0		77.3	
m <sup>2</sup> par habitant	212.6		125.7	
Habitants / logement	1.89		1.88	
Contribuables / hab*	0.47		0.47	

\* Données 2009

Ménages 2017	Quartier 9		Lausanne	
1 personne	555	45.3 %	34'458	47.9 %
2 personnes	330	27.0 %	19'454	27.1 %
3 personnes	162	13.2 %	8'719	12.0 %
4 personnes	130	10.6 %	6'462	9.0 %
5 personnes	39	3.2 %	2'093	2.9 %
6 personnes et plus	8	0.7 %	710	1.0 %
Total	1'224	100.0 %	71'896	100.0 %
Taille moyenne	2.02		1.90	





### Définitions

La *densité* de la ville est calculée en excluant la superficie des zones foraines pour proposer un indicateur représentatif en zone urbaine.

\* Le *rapport de dépendance* est un indicateur qui mesure le pourcentage des personnes d'un groupe d'âges choisis par rapport à l'effectif de la population âgée de 20 à 64 ans.

\*\* Le *nombre de contribuables* est celui des domiciliés âgés de 21 ans et plus, présents à Lausanne toute l'année, avec un revenu non nul.

\*\*\* La *division en déciles* représente la distribution des revenus dans la population en tranches de même taille comprenant chacune une dixième des contribuables. Sont indiqués ici les déciles extrêmes (1<sup>er</sup> et 9<sup>e</sup>) qui correspondent aux valeurs limites supérieures et inférieures respectivement des revenus les plus modestes et les plus aisés.

Etat civil 2017	Quartier 9		Lausanne	
Célibataires	1'375	53.1 %	78'478	54.2 %
Mariés	850	32.8 %	43'204	29.8 %
En partenariat	8	0.3 %	451	0.3 %
Divorcés, séparés	245	9.5 %	16'998	11.7 %
Veufs	113	4.4 %	5'659	3.9 %
<b>Total</b>	<b>2'591</b>	<b>100.0 %</b>	<b>144'790</b>	<b>100.0 %</b>

Classes d'âges 2017	Quartier 9		Lausanne	
Moins de 10 ans	235	9.1 %	14'134	9.8 %
10 à 19 ans	309	11.9 %	13'684	9.5 %
20 à 39 ans	753	29.1 %	53'020	36.6 %
40 à 64 ans	862	33.3 %	43'207	29.8 %
65 à 79 ans	285	11.0 %	13'790	9.5 %
80 ans et plus	147	5.7 %	6'955	4.8 %
<b>Total</b>	<b>2'591</b>	<b>100.0 %</b>	<b>144'790</b>	<b>100.0 %</b>

Rapport de dépendance *		
Jeunes (< 20 ans)	33.7 %	28.9 %
Agés (65 ans et plus)	26.7 %	21.6 %

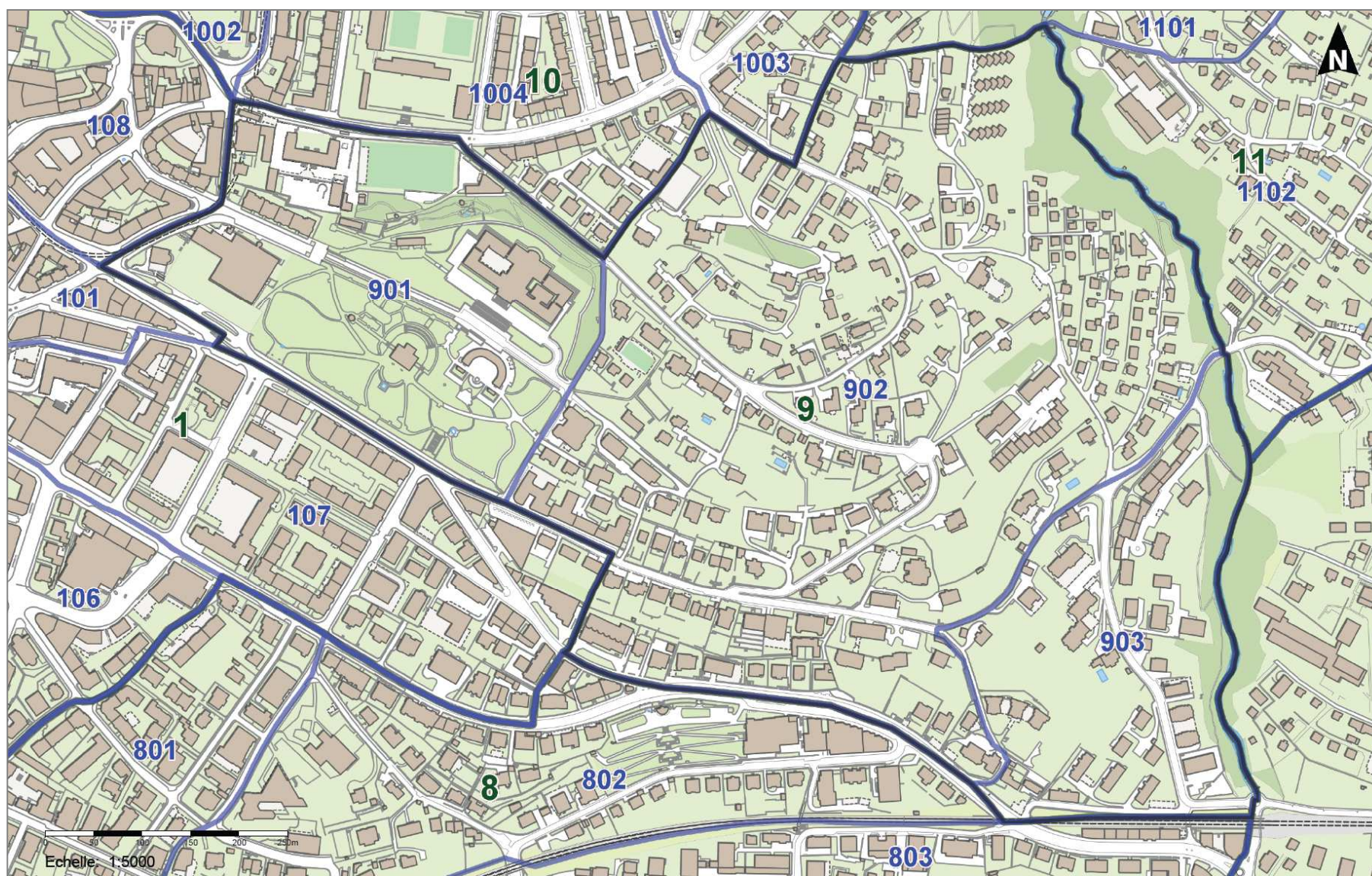
Contribuables 2009 **	Quartier 9	Lausanne
Contribuables	1'187	62'656
Revenu annuel médian en francs	76'911	59'484
Premier décile en francs ***	25'212	18'726
Dernier décile en francs ***	271'122	140'152

### Sources

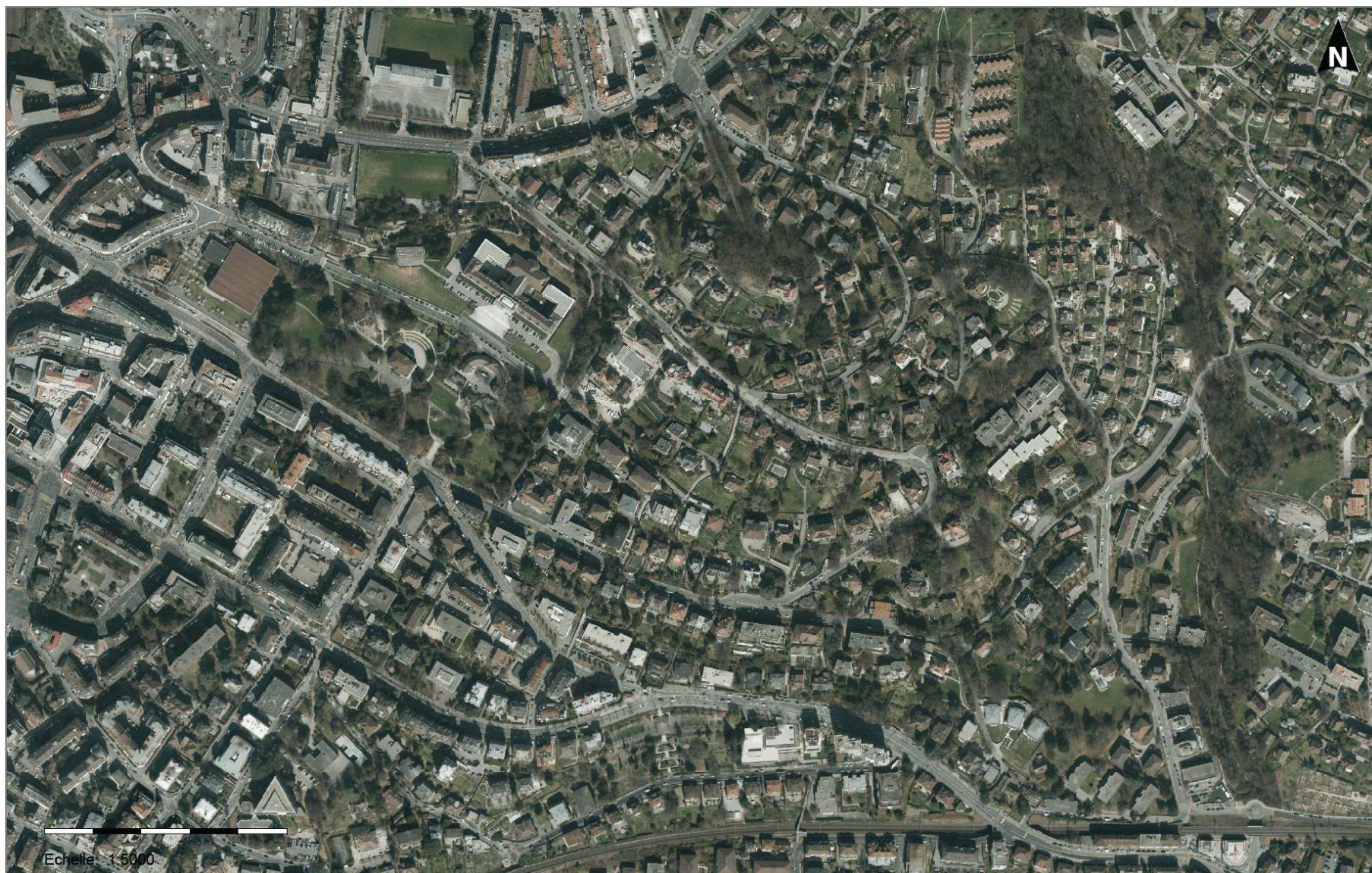
Ville de Lausanne  
*Contrôle des habitants et Guichet cartographique*  
 Registre cantonal des bâtiments  
 ACI / Statistique Vaud

### Logements de Mousquines / Bellevue, selon la période de construction et le nombre de pièces, à fin 2016

	1 pièce	2 pièces	3 pièces	4 pièces	5 pièces	6 pièces et +	Total	En %
Avant 1919	20	32	49	40	42	86	269	19.6
1919 - 1945	17	80	70	49	31	65	312	22.7
1946 - 1960	35	143	125	54	32	12	401	29.2
1961 - 1970	19	21	27	6	4	-	77	5.6
1971 - 1980	8	13	25	35	18	11	110	8.0
1981 - 1990	9	22	38	34	32	11	146	10.6
1991 - 2000	-	-	-	-	5	1	6	0.4
2001 - 2010	-	19	3	4	9	9	44	3.2
2011 - 2016	-	1	1	5	1	1	9	0.7
<b>Total</b>	<b>108</b>	<b>331</b>	<b>338</b>	<b>227</b>	<b>174</b>	<b>196</b>	<b>1'374</b>	<b>100.0</b>
<b>En %</b>	<b>7.9</b>	<b>24.1</b>	<b>24.6</b>	<b>16.5</b>	<b>12.7</b>	<b>14.3</b>	<b>100.0</b>	



Le quartier de Mousquines / Bellevue et ses sous-secteurs statistiques



Vue aérienne du quartier de Mousquines / Bellevue