

## Démographie et population étrangère

## Quartier 9 – Mousquines / Bellevue

Aperçu 2016	Quartier 9		Lausanne	
Habitants	2'585	100.0%	143'561	100.0%
dont étrangers	991	38.3%	61'581	42.9%
dont nés en Suisse	126	12.7%	10'187	16.5%
dont permis C	516	52.1%	32'262	52.4%
dont Suisses	1'594	61.7%	81'980	57.1%
dont nés en Suisse	1'273	79.9%	64'366	78.5%

Aperçu 1980	Quartier 9		Lausanne	
Habitants	2'336	100.0%	128'571	100.0%
dont étrangers	452	19.3%	30'217	23.5%
dont permis C	249	55.1%	20'370	67.4%
dont Suisses	1'884	80.7%	98'354	76.5%

Ménages 2016	Quartier 9		Lausanne	
1 personne	554	45.3%	34'027	47.8%
2 personnes	329	26.9%	19'326	27.2%
3 personnes	162	13.2%	8'674	12.2%
4 personnes	137	11.2%	6'361	8.9%
5 personnes et plus	41	3.4%	2'787	3.9%
Total	1'223	100.0%	71'175	100.0%

Le quartier 9 – Mousquines / Bellevue dévoile une présence d'habitants étrangers inférieure à la moyenne lausannoise. Une part importante des ressortissants étrangers du quartier est née hors de Suisse.

Mousquines / Bellevue n'a pas connu l'érosion démographique qui a touché d'autres quartiers lausannois durant les années 1980 et 1990. Depuis 2008, la dynamique du peuplement du quartier s'est animée, évoluant au diapason de la croissance lausannoise. Sa composante étrangère compte aussi bien des jeunes que des personnes âgées de 65 ans ou plus.

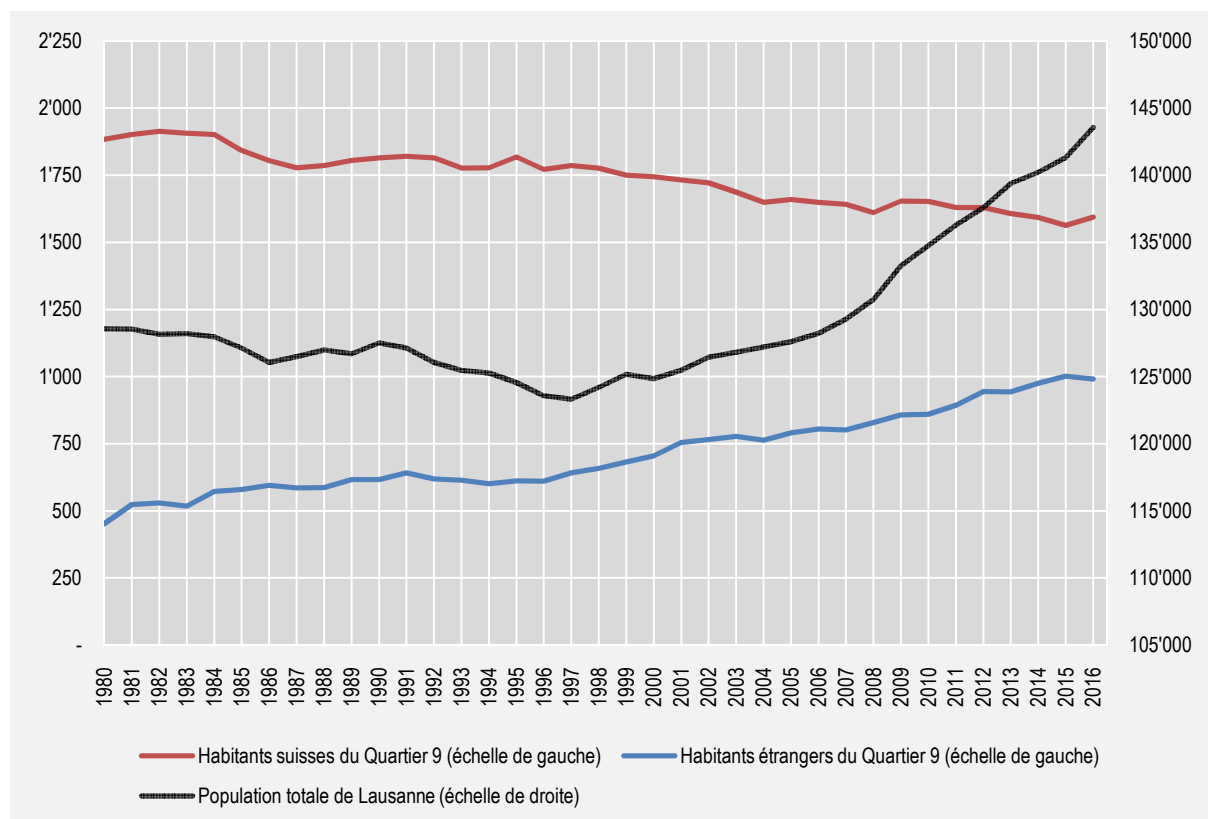
En 1980, ce quartier lausannois était l'un de ceux comptabilisant une très large diversité de nationalités. Particularité de son évolution : sa composition démographique actuelle dénote un éventail de nationalités moins large que la moyenne lausannoise.

### Sources

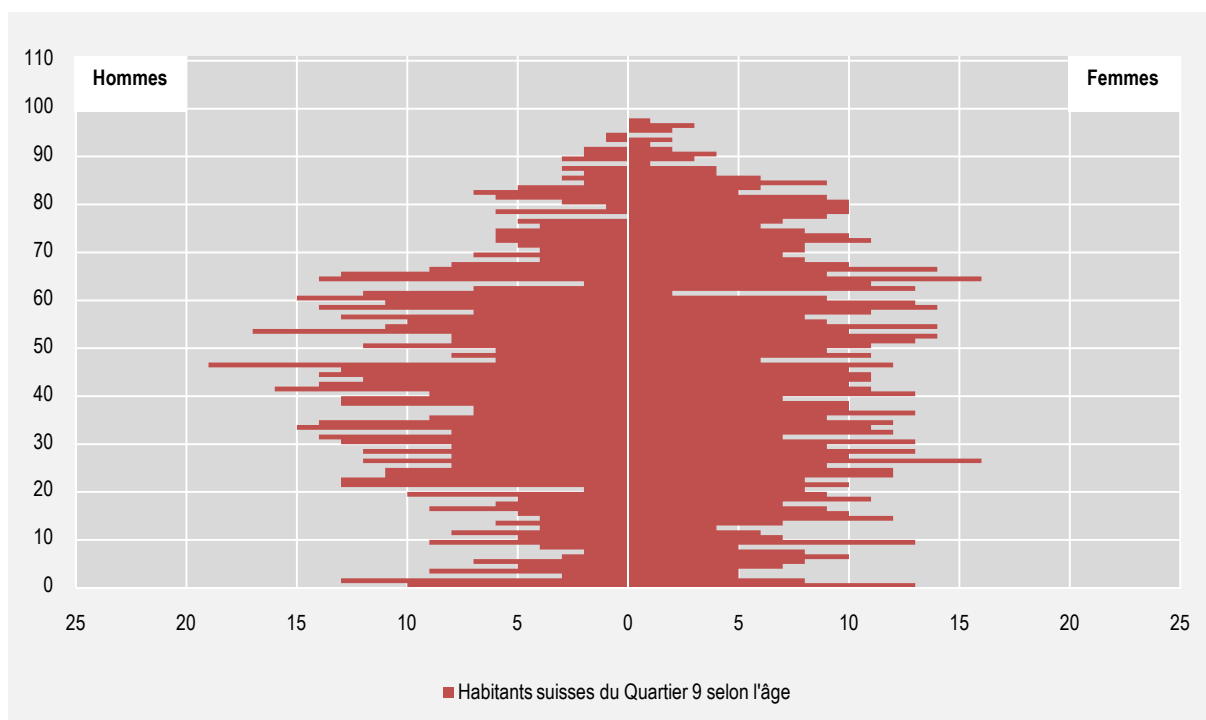
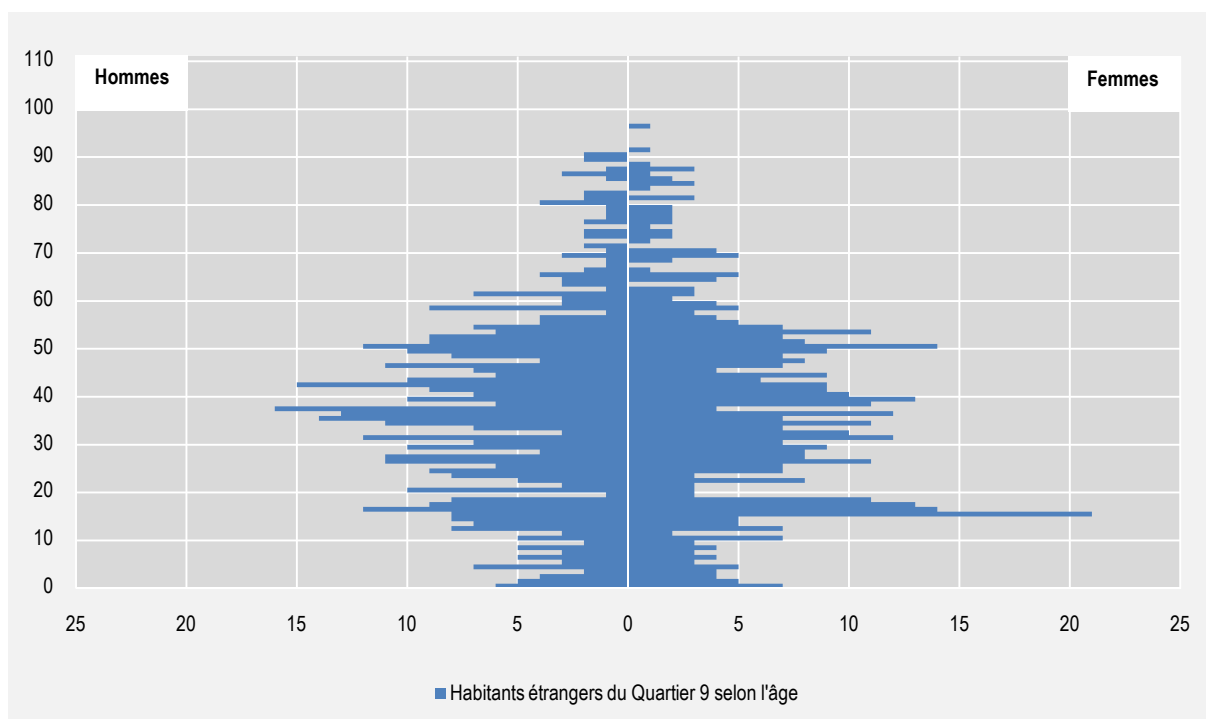
Ville de Lausanne  
Contrôle des habitants et Guichet cartographique

[www.lausanne.ch/statistique](http://www.lausanne.ch/statistique)  
[www.lausanne.ch/bli](http://www.lausanne.ch/bli)

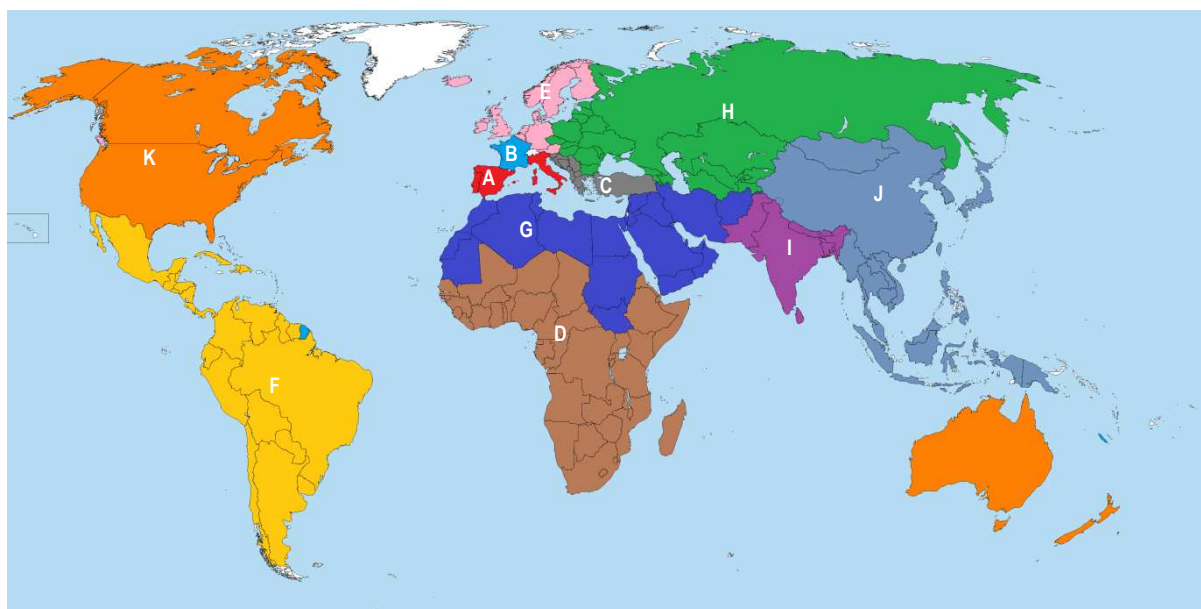
Le total du pourcentage peut différer de 100 à cause de valeurs arrondies.



Etat civil 2016	Quartier 9 - Etrangers		Quartier 9 - Suisses		Lausanne	
Célibataires	542	54.7%	807	50.6%	76'936	53.6%
Mariés	354	35.7%	520	32.6%	43'519	30.3%
En partenariat	3	0.3%	7	0.4%	421	0.3%
Divorcés, séparés	70	7.1%	175	11.0%	16'899	11.8%
Veufs	22	2.2%	85	5.3%	5'786	4.0%
Total	991	100.0%	1'594	100.0%	143'561	100.0%



Groupes de pays 2016	Quartier 9		Lausanne	
A Europe du Sud-Ouest	253	25.5%	21'680	35.2%
B France	263	26.5%	11'440	18.6%
C Europe du Sud-Est	32	3.2%	6'738	10.9%
D Afrique subsaharienne	33	3.3%	4'107	6.7%
E Europe du Nord	151	15.2%	4'009	6.5%
F Amérique latine	39	3.9%	3'178	5.2%
G Afrique du Nord et Moyen-Orient	47	4.7%	3'230	5.2%
H Europe de l'Est et Asie centrale	71	7.2%	2'591	4.2%
I Sous-continent indien	1	0.1%	1'451	2.4%
J Asie de l'Est et Sud-Est	47	4.7%	1'751	2.8%
K Amérique du Nord et Océanie	52	5.2%	1'319	2.1%
Total (y c. apatrides et inconnus)	991	100.0%	61'581	100.0%


**Habitants du Quartier 9 par groupes de pays 2016**

Sexe	A		B		C		D		E		F		Etrangers		Suisses	
Homme	127	50%	131	50%	20	63%	18	55%	80	53%	15	38%	495	50%	740	46%
Femme	126	50%	132	50%	12	38%	15	45%	71	47%	24	62%	496	50%	854	54%

Âges	A		B		C		D		E		F		Etrangers		Suisses	
< 20 ans	45	18%	55	21%	6	19%	7	21%	28	19%	15	38%	241	24%	291	18%
20 à 39 ans	98	39%	81	31%	15	47%	19	58%	51	34%	12	31%	337	34%	422	26%
40 à 64 ans	92	36%	94	36%	6	19%	7	21%	56	37%	12	31%	326	33%	550	35%
65 ans et +	18	7%	33	13%	5	16%	0	0%	16	11%	0	0%	87	9%	331	21%
Total	253	100%	263	100%	32	100%	33	100%	151	100%	39	100%	991	100%	1'594	100%

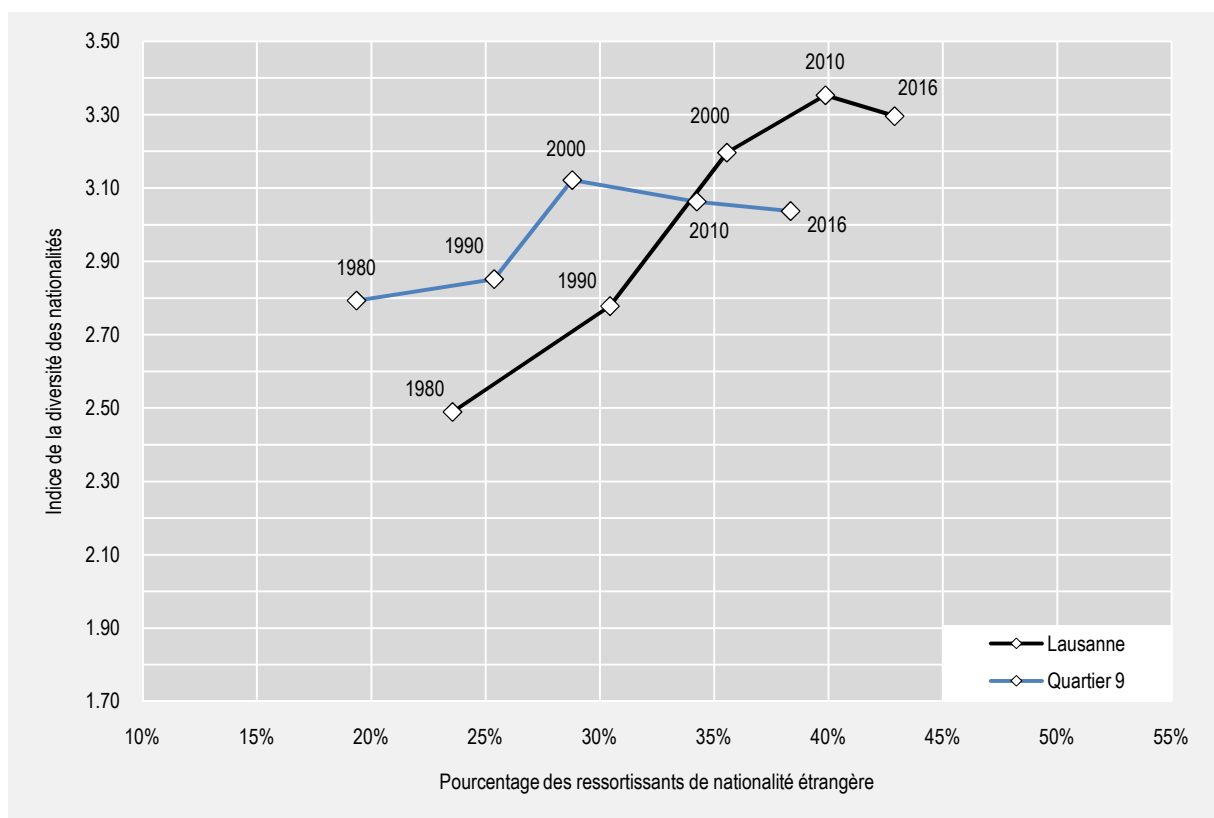
**Habitants du Quartier 9 par groupes de pays 2016**

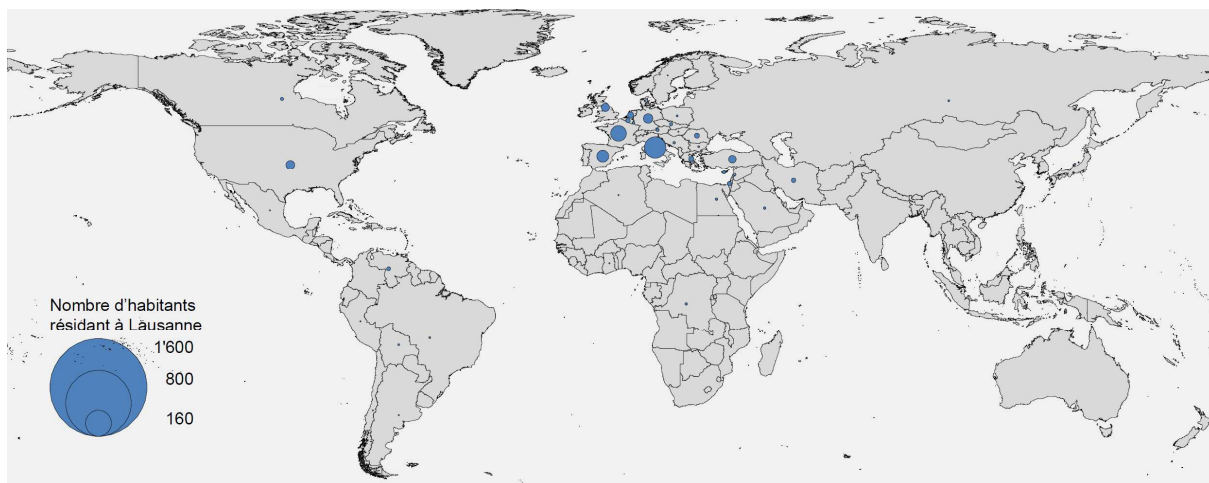
Lieu de naissance	A		B		C		D		E		F		Etrangers		Suisses	
En Suisse	54	21%	28	11%	4	13%	5	15%	18	12%	1	3%	126	13%	1'273	80%
A l'étranger	199	79%	235	89%	28	88%	28	85%	133	88%	38	97%	865	87%	321	20%

Durée de résidence	A		B		C		D		E		F		Etrangers		Suisses	
< 1 an	44	17%	35	13%	5	16%	18	55%	27	18%	17	44%	185	19%	120	8%
1 à 4 ans	74	29%	108	41%	12	38%	12	36%	51	34%	8	21%	358	36%	249	16%
5 à 9 ans	31	12%	59	22%	9	28%	3	9%	39	26%	6	15%	190	19%	248	16%
10 ans et +	104	41%	61	23%	6	19%	0	0%	34	23%	8	21%	258	26%	977	61%

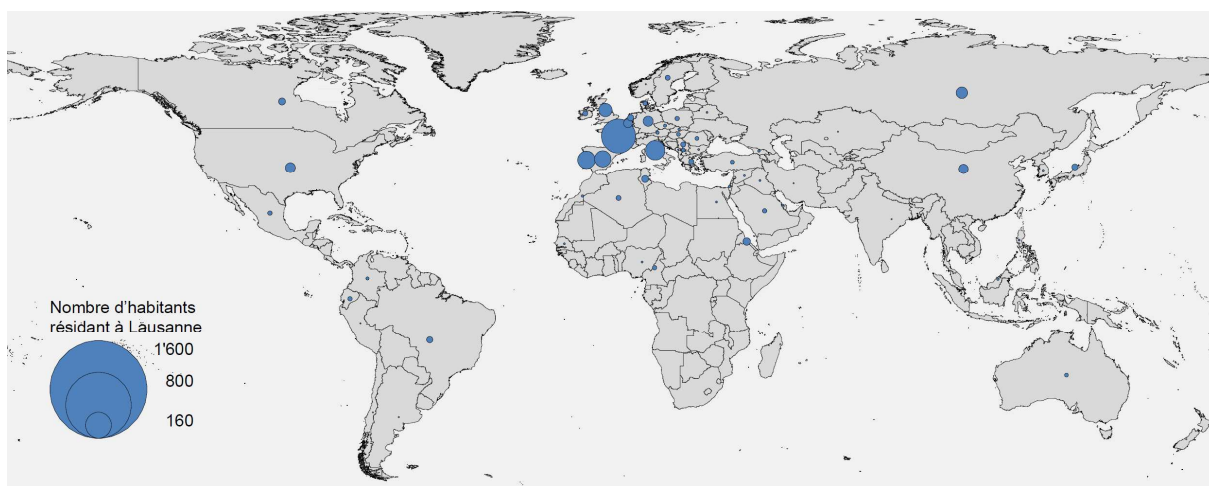
Permis de résidence	A		B		C		D		E		F		Etrangers		Suisses	
Permis C	155	61%	150	57%	22	69%	6	18%	95	63%	9	23%	516	52%	-	-
Permis B	90	36%	103	39%	9	28%	12	36%	46	30%	27	69%	422	43%	-	-
Auto. de courte durée	4	2%	1	0%	0	0%	0	0%	10	7%	0	0%	16	2%	-	-
Requérant, en attente	4	2%	9	3%	1	3%	15	45%	0	0%	3	8%	37	4%	-	-
<b>Total</b>	<b>253</b>	<b>100%</b>	<b>263</b>	<b>100%</b>	<b>32</b>	<b>100%</b>	<b>33</b>	<b>100%</b>	<b>151</b>	<b>100%</b>	<b>39</b>	<b>100%</b>	<b>991</b>	<b>100%</b>	<b>1'594</b>	<b>100%</b>

**Indice de diversité des nationalités.** L'indice est calculé à l'aide de la formule de Shannon,  $H' = -\sum_{i=1}^s p_i \ln p_i$ , où S est le nombre de nationalités et  $p_i$  la fréquence relative de la  $i^{\text{ème}}$  nationalité. Plus l'indice est élevé, plus la diversité des nationalités recensées est forte.

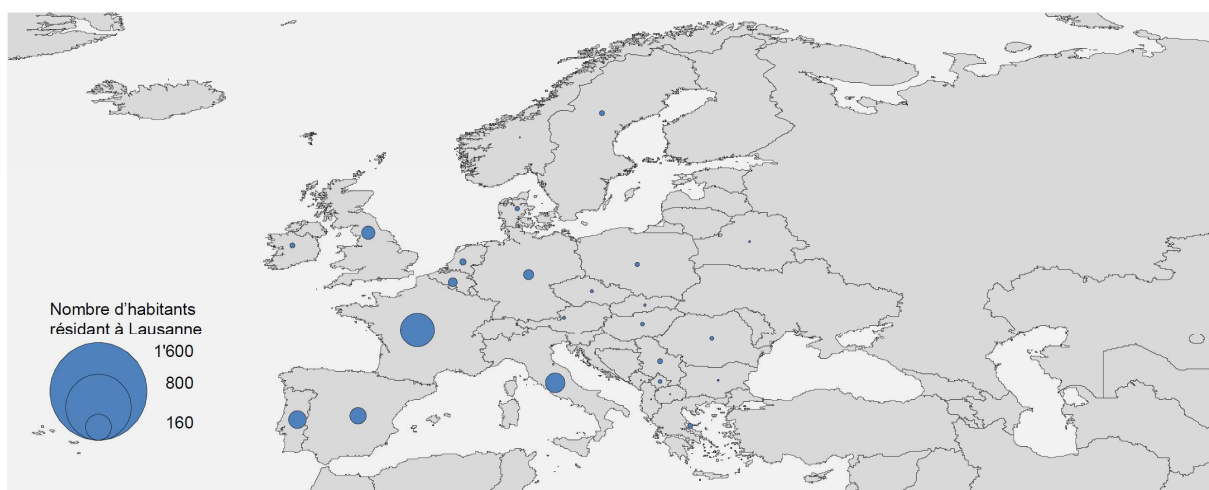




Nationalités recensées au sein du Quartier 9, 1980

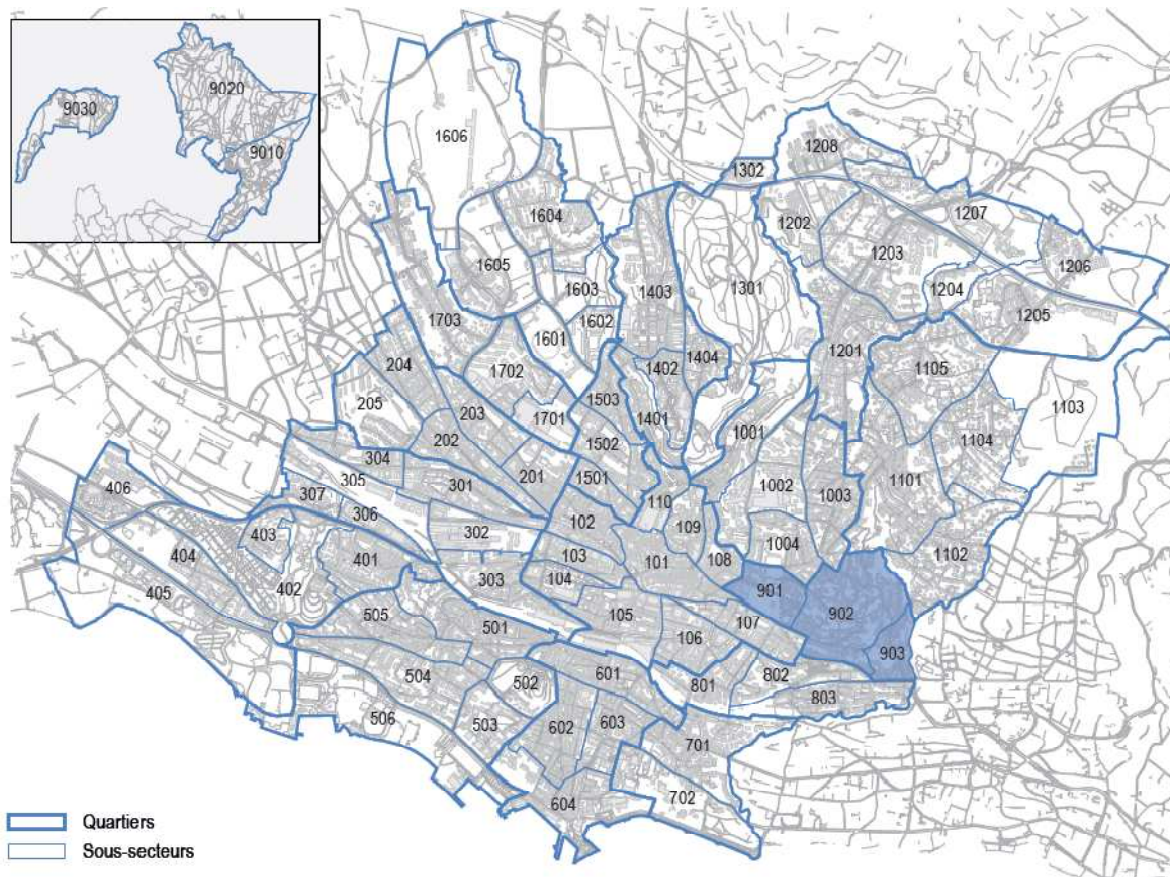


Nationalités recensées au sein du Quartier 9, 2016



Nationalités recensées au sein du Quartier 9, zoom Europe, 2016





1 - Centre	4 - Montoie/Bourdonnette	9 - Mousquines/Bellevue	14 - Borde/Bellevaux
101 - Rue Centrale	401 - Montoie	901 - Mon-Repos	1401 - Borde
102 - Chauderon	402 - Vallée de la Jeunesse	902 - Av. Secrétan	1402 - Rouvraie
103 - Flon	403 - Pyramides	903 - Ch. de la Vuachère	1403 - Bellevaux
104 - Montbenon	404 - Prés-de-Vidy		1404 - Rte du Signal
105 - Gare/Petit-Chêne	405 - Bourget	10 - Vallon/Béthusy	
106 - Georgette	406 - Bourdonnette	1001 - Le Vallon	15 - Vinet/Pontaise
107 - Avant-Poste		1002 - Hôpitaux	1501 - Pré-du-Marché
108 - Marterey	5 - Montriond/Cour	1003 - Victor-Ruffly	1502 - Valentin
109 - Cité	501 - Marc-Dufour	1004 - Béthusy	1503 - Pontaise
110 - Riponne/Tunnel	502 - Milan		
	503 - Les Cèdres	11 - Chailly/Rovéréaz	16 - Bossons/Blécherette
2 - Maupas/Valency	504 - Cour	1101 - Chailly	1601 - Stade
201 - Maupas	505 - Mont-d'Or	1102 - Plaisance	1602 - Ancien-Stand
202 - Av. d'Echallens	506 - Bellerive	1103 - Bois de Rovéréaz	1603 - Bois-Mermet
203 - Montétan		1104 - Craivavers	1604 - Bois-Gentil
204 - Chablière	6 - Sous-Gare/Ouchy	1105 - Devin	1605 - Bossons
205 - Valency	601 - Grancy		1606 - Blécherette
	602 - Harpe	12 - Sallaz/Vennes/Séchaud	
3 - Sébeillon/Malley	603 - Av. d'Ouchy	1201 - La Sallaz	17 - Beaulieu/Grey/Boisy
301 - Rue de Morges	604 - Ouchy	1202 - Vennes	1701 - Beaulieu
302 - Rue de Sébeillon		1203 - Rte de Berne	1702 - Bergières
303 - Tivoli	7 - Montchoisi	1204 - Valmont	1703 - Pierrefleur
304 - Prélaz	701 - Montchoisi	1205 - Grangette	
305 - Gare de Sébeillon	702 - Elysée	1206 - Praz-Séchaud	90 - Zones foraines
306 - Av. de Provence		1207 - Ch. des Roches	9010 - Les Râpes
307 - Malley	8 - Florimont/Chissiez	1208 - Grand-Vennes	9020 - Montheron
	801 - Florimont		9030 - Vernand
	802 - Av. Rambert	13 - Sauvabelin	
	803 - Chissiez	1301 - Sauvabelin	
		1302 - Pré-Fleuri	

Situation du Quartier 9 – Mousquines / Bellevue au sein de la ville de Lausanne