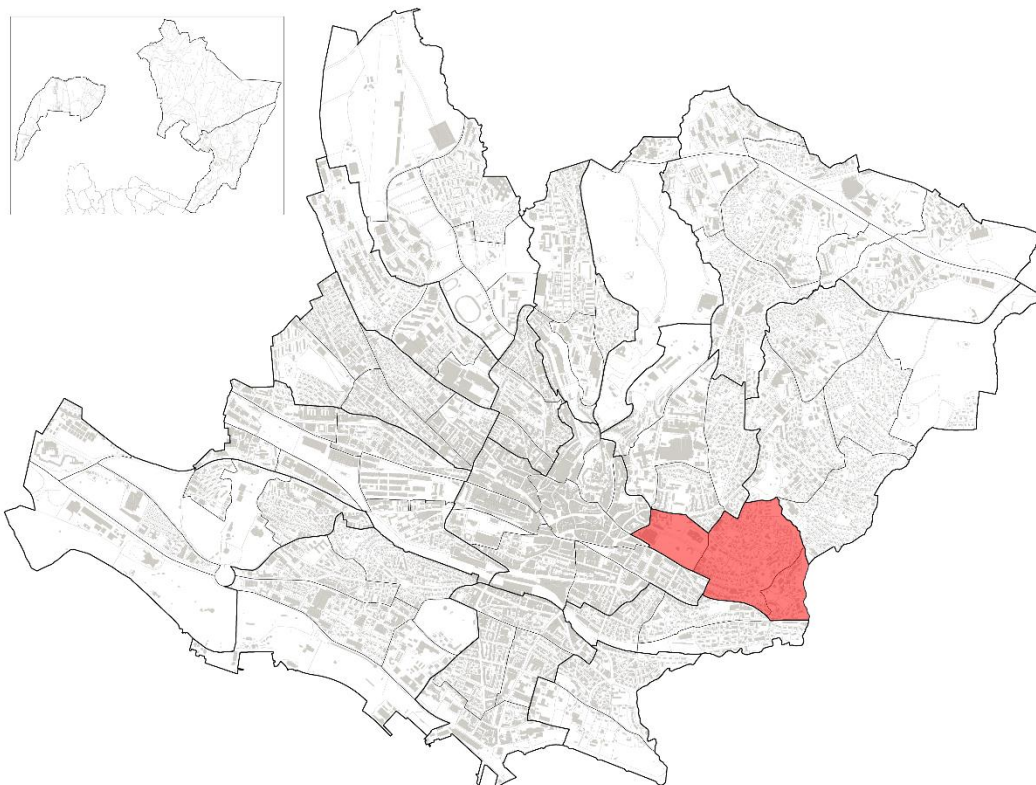


Q9 - Mousquines / Bellevue



Aperçu 2022	Q9		Lausanne		Part Q9 sur Lausanne
	Effectif	En %	Effectif	En %	En %
Moins d'un an	32	100.0 %	1'291	100.0 %	2.5 %
<i>dont Suisses</i>	20	62.5 %	729	56.5 %	2.7 %
<i>dont étrangers</i>	12	37.5 %	562	43.5 %	2.1 %
Jeunes (moins de 20 ans)	550	100.0 %	28'315	100.0 %	1.9 %
<i>dont Suisses</i>	314	57.1 %	16'600	58.6 %	1.9 %
<i>dont étrangers</i>	236	42.9 %	11'715	41.4 %	2.0 %
Population totale	2'739	100.0 %	148'810	100.0 %	1.8 %
<i>dont Suisses</i>	1'746	63.7 %	85'768	57.6 %	2.0 %
<i>dont étrangers</i>	993	36.3 %	63'042	42.4 %	1.6 %
Surface en ha	55		4'133	100.0 %	1.3 %

Source : Ville de Lausanne, Contrôle des habitants, calculs propres OAES

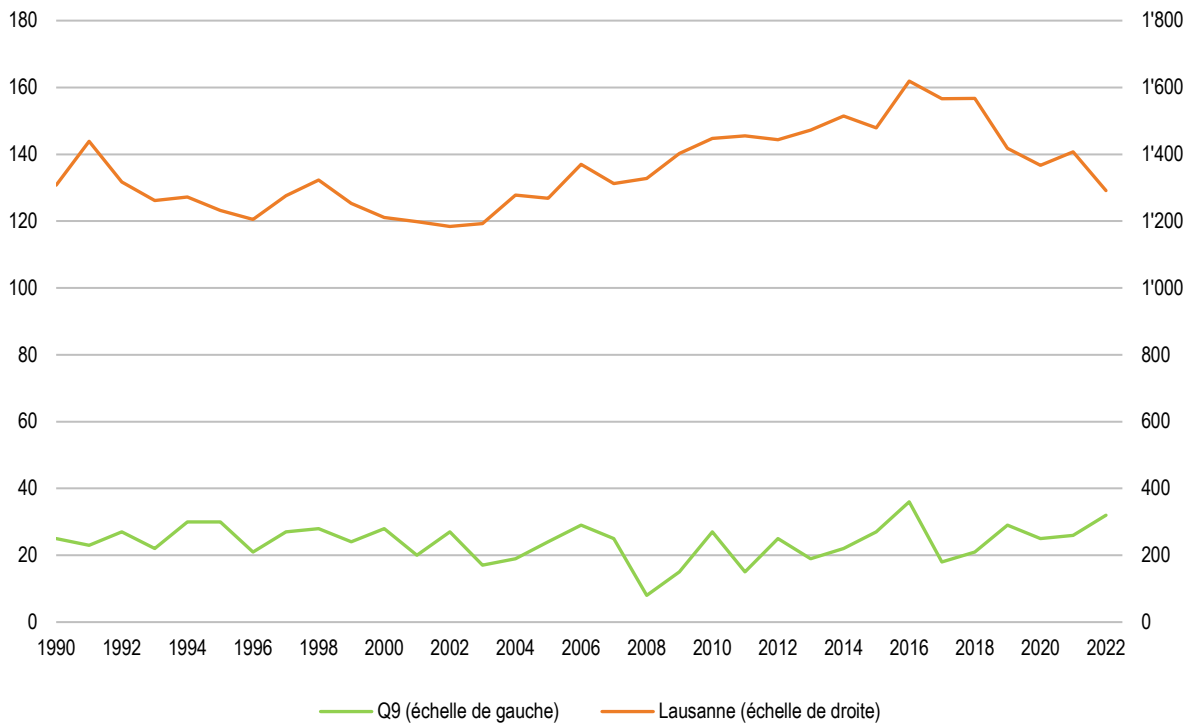
Indicateurs Q9	Q9			Lausanne		
	1990	2022	Variation en point	1990	2022	Variation en point
Moins d'un an pour 1'000 habitants	10.3	11.7	1.4	10.3	8.7	-1.6
Jeunes (moins de 20 ans) pour 100 habitants	19.3	20.1	0.8	18.3	19.0	0.7
Rapport de dépendance des jeunes ⁽¹⁾	31.1 %	30.8 %	-0.3	28.5 %	28.4 %	-0.1

⁽¹⁾ Rapport de dépendance des jeunes : (0 à 19 ans / 20 à 64 ans), en %.

Source : Ville de Lausanne, Contrôle des habitants, calculs propres OAES

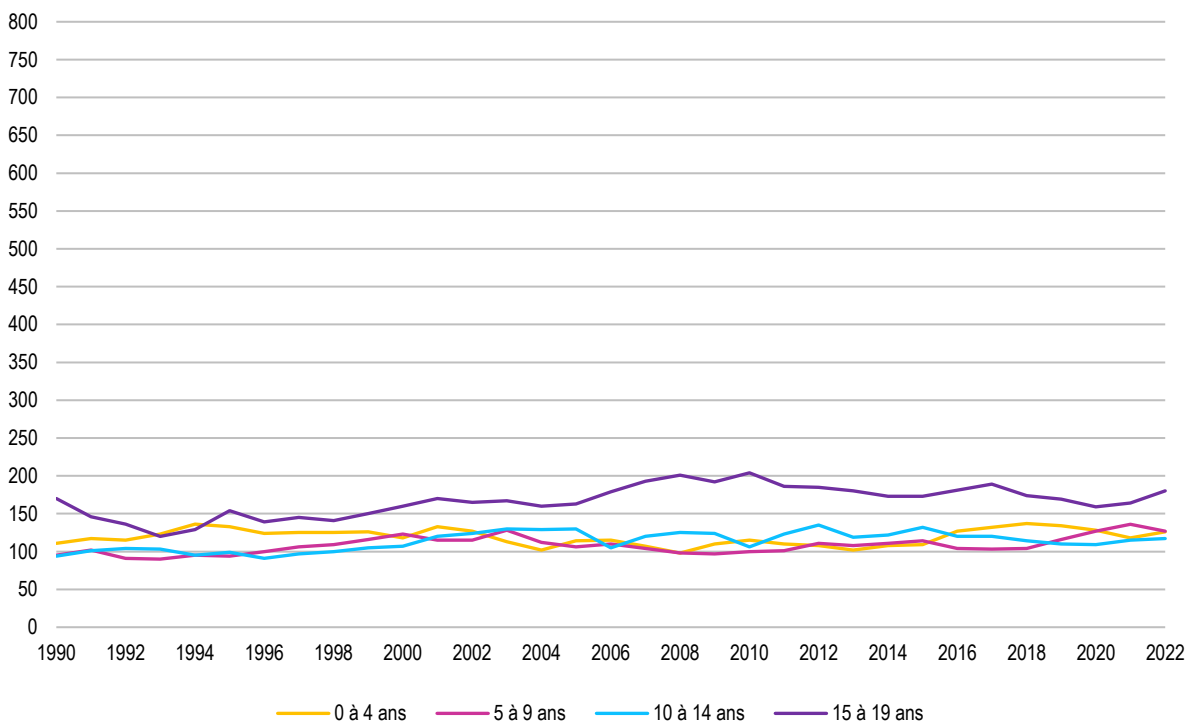
Q9 - Mousquines / Bellevue

Nombre d'enfants de moins d'un an, Q9 et Lausanne, depuis 1990



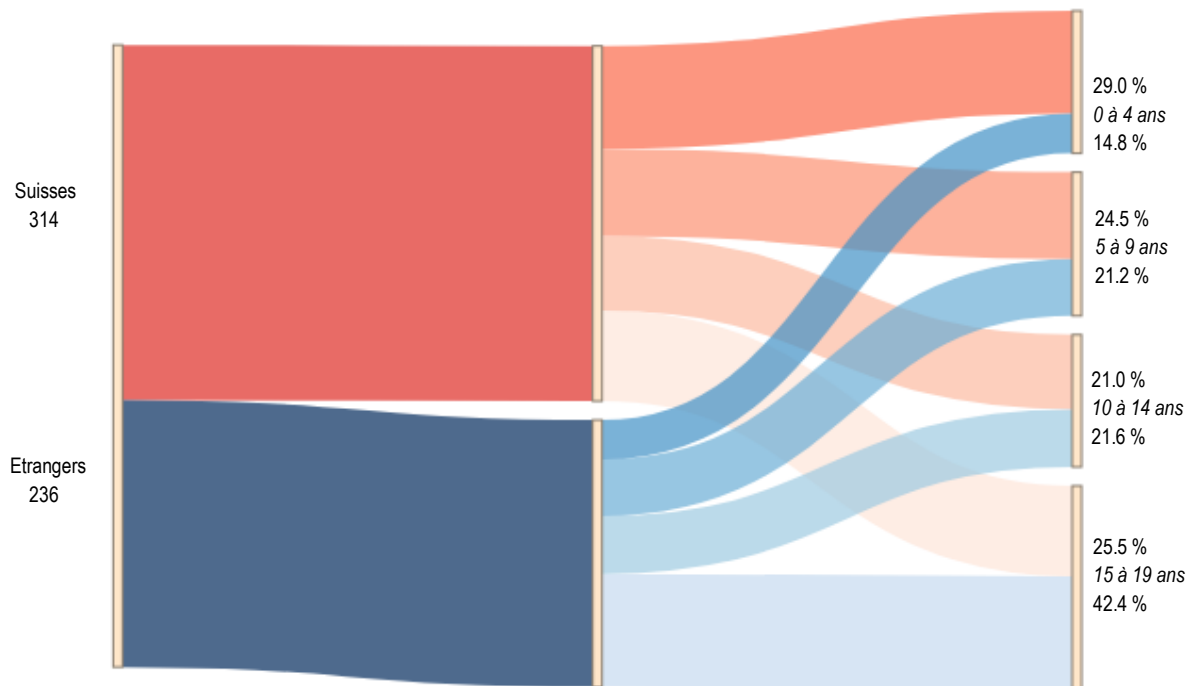
Source : Ville de Lausanne, Contrôle des habitants, calculs propres OAES

Jeunes de moins de 20 ans, par classe d'âge, Q9, depuis 1990



Source : Ville de Lausanne, Contrôle des habitants, calculs propres OAES

Jeunes de moins de 20 ans, selon l'origine et la classe d'âge, Q9, 2022



Source : Ville de Lausanne, Contrôle des habitants, calculs propres OAES

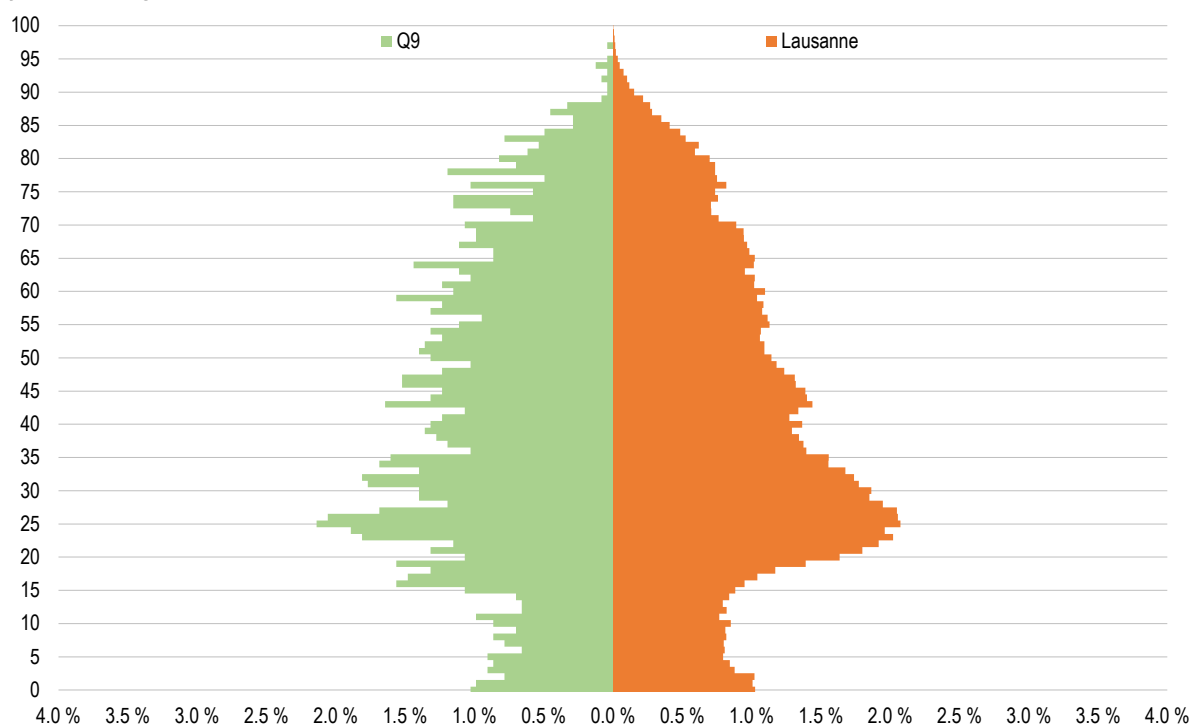
Ménages privés, selon le nombre de personnes, Q9 et Lausanne, 2022

	Q9		Lausanne	
	Effectif	Part en %	Effectif	Part en %
	564	43.5 %	36'573	49.1 %
	381	29.4 %	19'550	26.3 %
	160	12.3 %	8'720	11.7 %
	151	11.6 %	6'693	9.0 %
+	42	3.2 %	2'909	3.9 %
Total	1'298	100.0 %	74'445	100.0 %

Source : Ville de Lausanne, Contrôle des habitants, calculs propres OAES

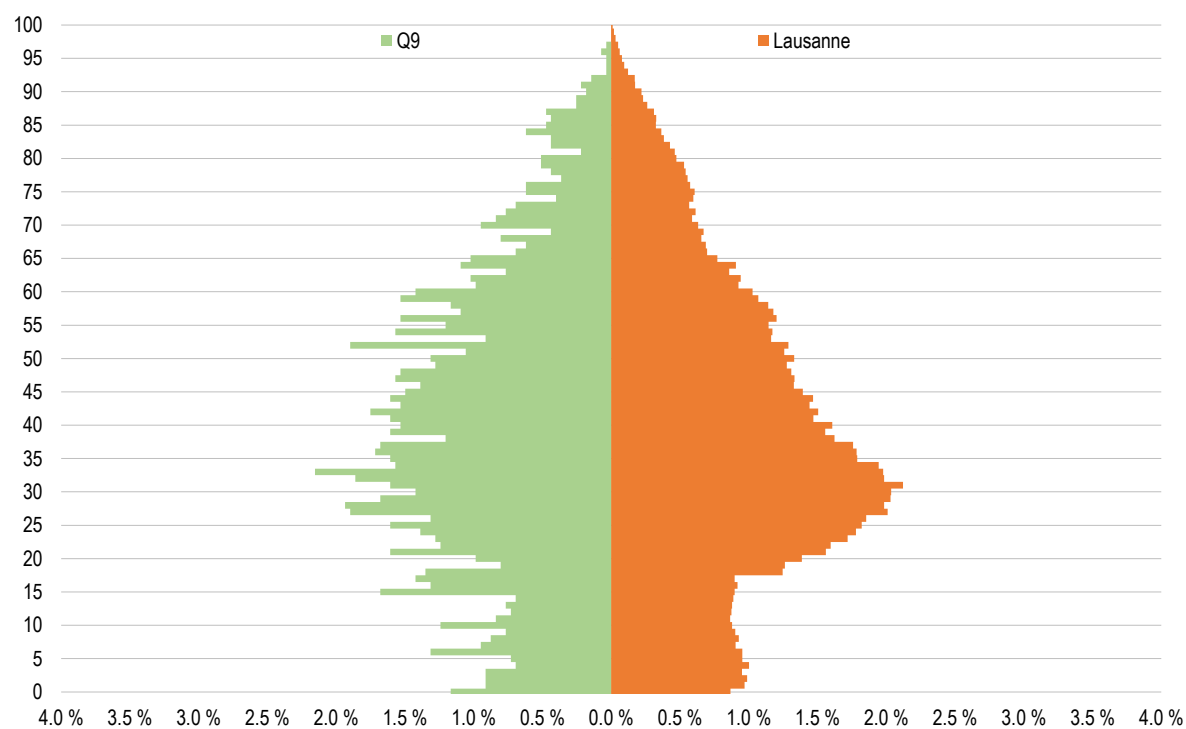
Q9 - Mousquines / Bellevue

Pyramide des âges de la population, Q9 et Lausanne, en pour cent, 1990



Source : Ville de Lausanne, Contrôle des habitants, calculs propres OAES

Pyramide des âges de la population, Q9 et Lausanne, en pour cent, 2022



Source : Ville de Lausanne, Contrôle des habitants, calculs propres OAES