

## Démographie et population étrangère

## Quartier 10 – Vallon / Béthusy

Aperçu 2016	Quartier 10		Lausanne	
Habitants	6'374	100.0%	143'561	100.0%
dont étrangers	2'671	41.9%	61'581	42.9%
dont nés en Suisse	340	12.7%	10'187	16.5%
dont permis C	1'224	45.8%	32'262	52.4%
dont Suisses	3'703	58.1%	81'980	57.1%
dont nés en Suisse	2'957	79.9%	64'366	78.5%

Aperçu 1980	Quartier 10		Lausanne	
Habitants	6'472	100.0%	128'571	100.0%
dont étrangers	1'662	25.7%	30'217	23.5%
dont permis C	955	57.5%	20'370	67.4%
dont Suisses	4'810	74.3%	98'354	76.5%

Ménages 2016	Quartier 10		Lausanne	
1 personne	1'738	52.1%	34'027	47.8%
2 personnes	926	27.8%	19'326	27.2%
3 personnes	363	10.9%	8'674	12.2%
4 personnes	218	6.5%	6'361	8.9%
5 personnes et plus	89	2.7%	2'787	3.9%
Total	3'334	100.0%	71'175	100.0%

Le quartier 10 – Vallon / Béthusy recense une part de ressortissants étrangers proche de la moyenne lausannoise. Le quartier se démarque toutefois par sa composante démographique : les étrangers nés en Suisse et les détenteurs du permis C s'avèrent proportionnellement moins nombreux que la moyenne lausannoise.

Jusqu'en 2004, le quartier a connu une période d'érosion démographique. Malgré un retournement de tendance et la croissance du nombre de nouveaux arrivants étrangers qui s'observe depuis, il n'a pas encore retrouvé le volume de population atteint il y a une trentaine d'années. Les jeunes étrangers des classes d'âge actives sont très nombreux, représentant la moitié de la population étrangère.

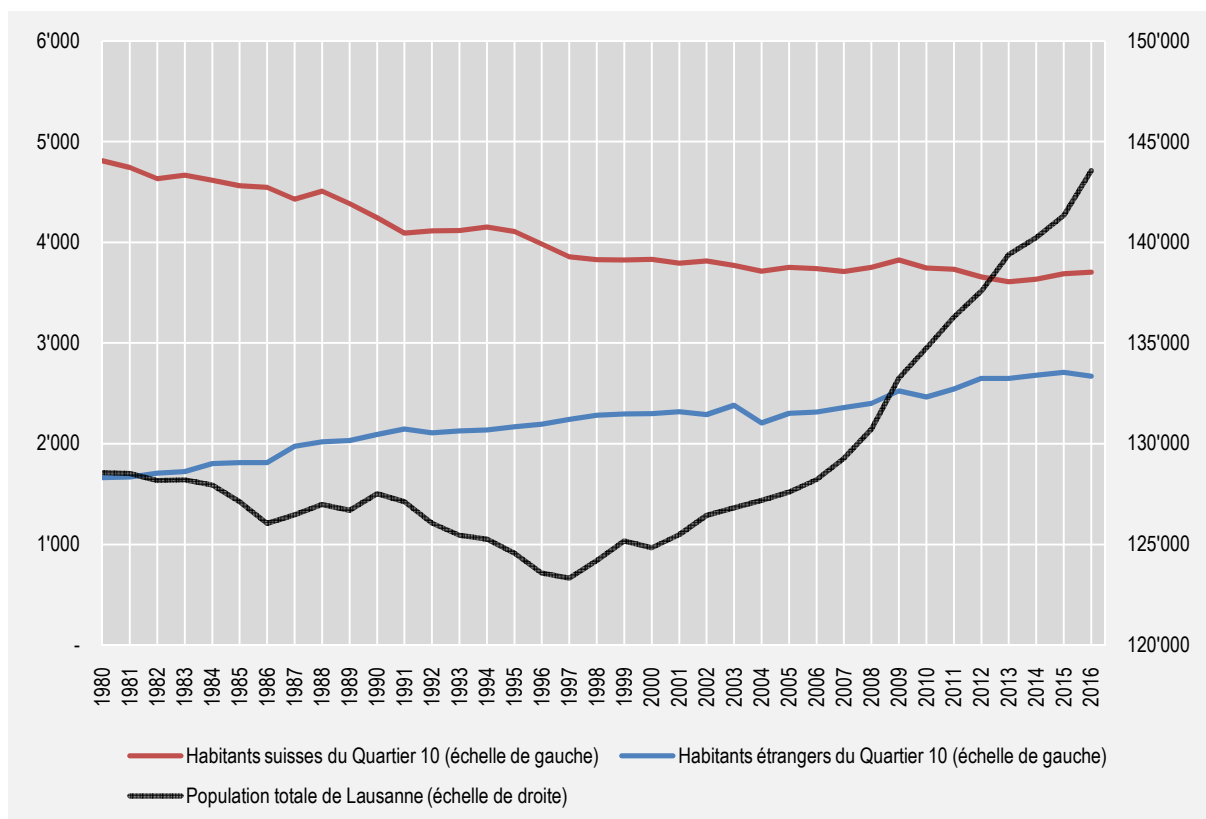
Dans les années 1980, la diversité des nationalités présentes dans le quartier était analogue à celle de la ville dans son ensemble, avec une majorité de ressortissants italiens, suivis par les Espagnols et les Français. Aujourd'hui, sa composition par nationalités s'avère moins diverse que dans d'autres quartiers.

### Sources

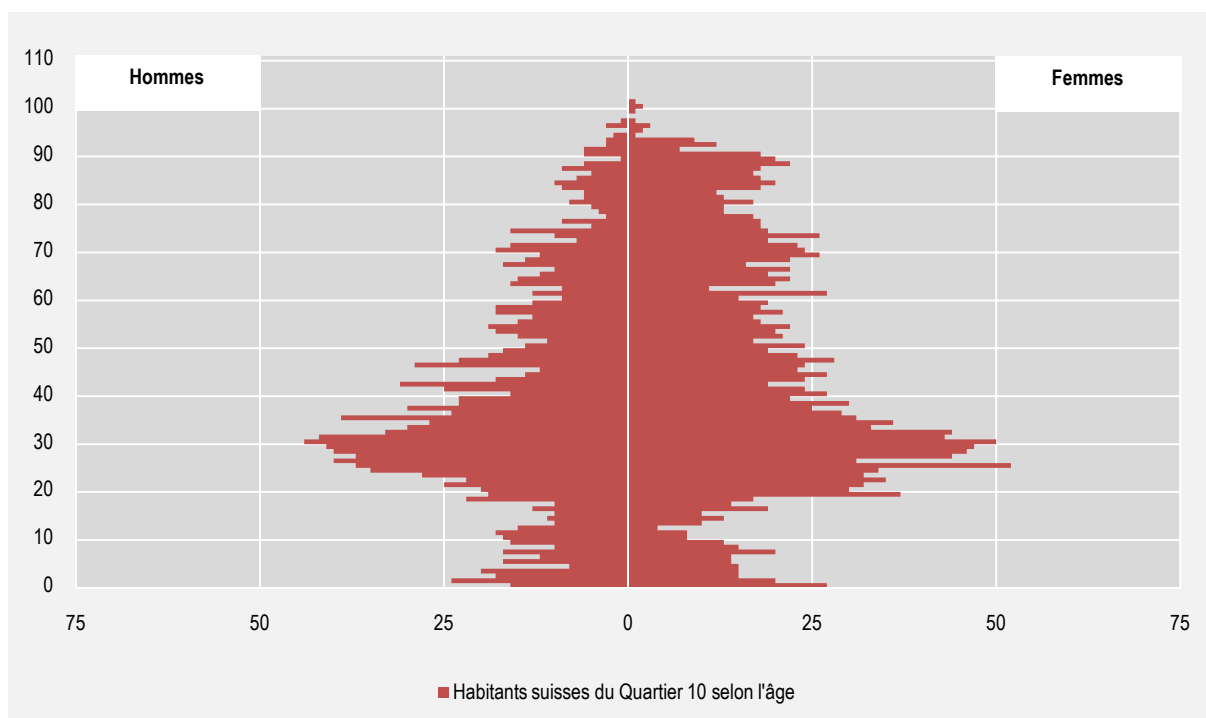
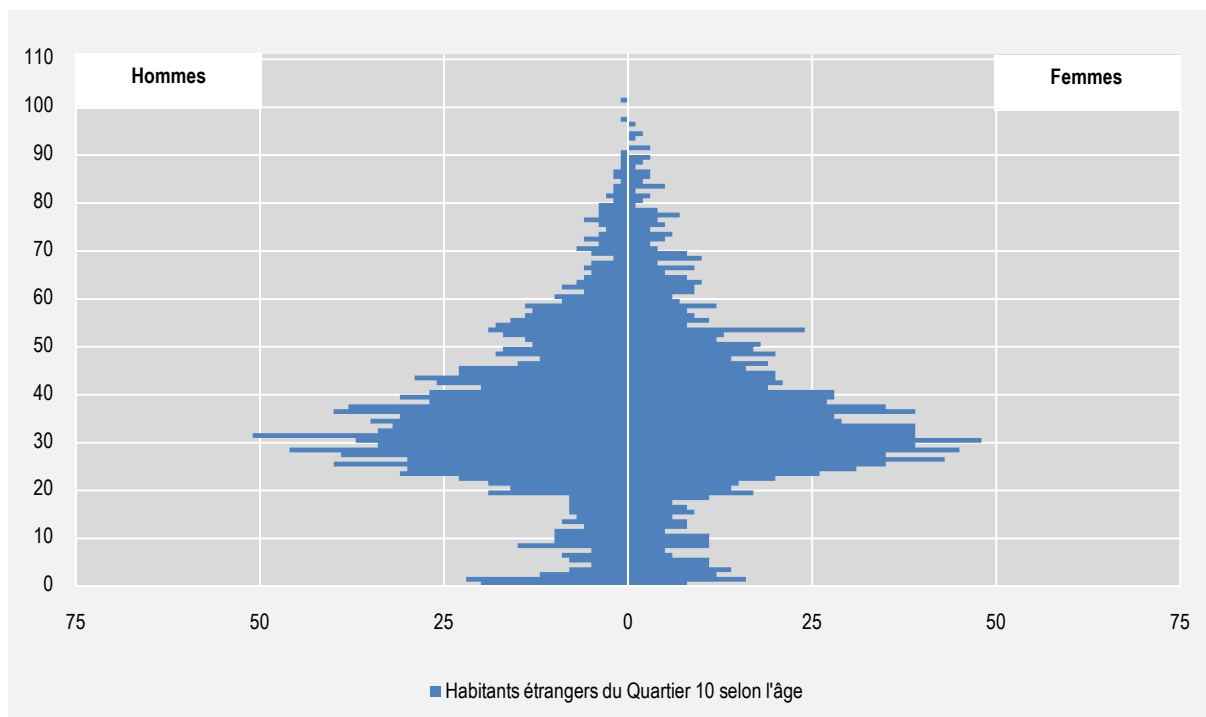
Ville de Lausanne  
Contrôle des habitants et Guichet cartographique

[www.lausanne.ch/statistique](http://www.lausanne.ch/statistique)  
[www.lausanne.ch/bli](http://www.lausanne.ch/bli)

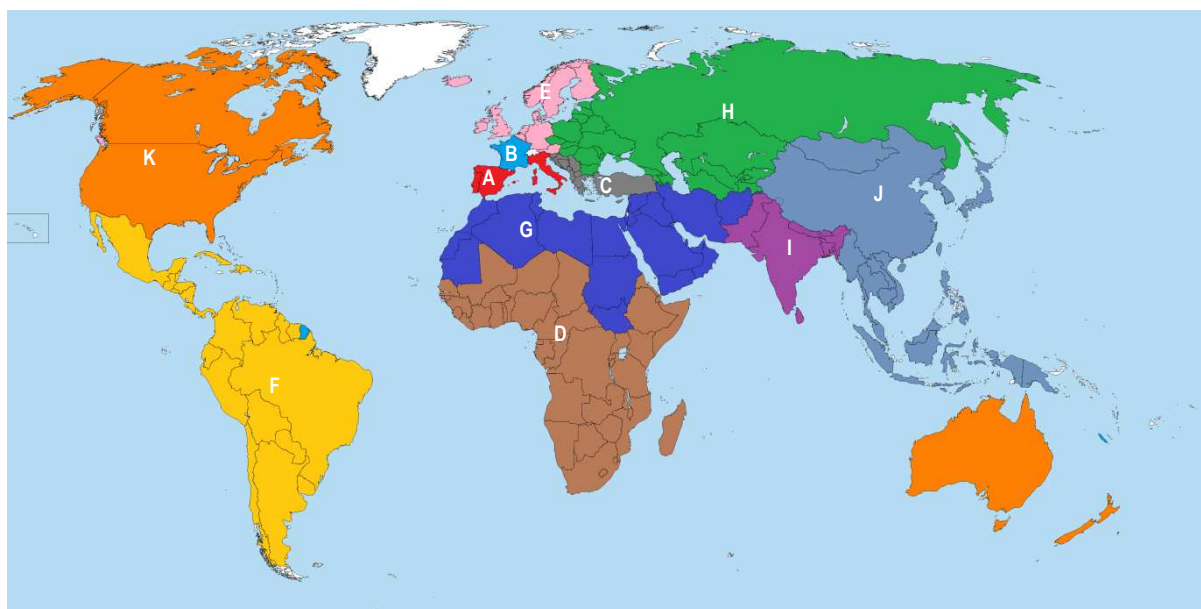
Le total du pourcentage peut différer de 100 à cause de valeurs arrondies.



Etat civil 2016	Quartier 10 - Etrangers		Quartier 10 - Suisses		Lausanne	
Célibataires	1'570	58.8%	2'238	60.4%	76'936	53.6%
Mariés	793	29.7%	798	21.6%	43'519	30.3%
En partenariat	10	0.4%	6	0.2%	421	0.3%
Divorcés, séparés	238	8.9%	446	12.0%	16'899	11.8%
Veufs	60	2.2%	215	5.8%	5'786	4.0%
<b>Total</b>	<b>2'671</b>	<b>100.0%</b>	<b>3'703</b>	<b>100.0%</b>	<b>143'561</b>	<b>100.0%</b>



Groupes de pays 2016	Quartier 10		Lausanne	
A Europe du Sud-Ouest	977	36.6%	21'680	35.2%
B France	610	22.8%	11'440	18.6%
C Europe du Sud-Est	175	6.6%	6'738	10.9%
D Afrique subsaharienne	138	5.2%	4'107	6.7%
E Europe du Nord	194	7.3%	4'009	6.5%
F Amérique latine	141	5.3%	3'178	5.2%
G Afrique du Nord et Moyen-Orient	139	5.2%	3'230	5.2%
H Europe de l'Est et Asie centrale	114	4.3%	2'591	4.2%
I Sous-continent indien	37	1.4%	1'451	2.4%
J Asie de l'Est et Sud-Est	71	2.7%	1'751	2.8%
K Amérique du Nord et Océanie	68	2.5%	1'319	2.1%
Total (y c. apatrides et inconnus)	2'671	100.0%	61'581	100.0%


**Habitants du Quartier 10 par groupes de pays 2016**

Sexe	A		B		C		D		E		F		Etrangers		Suisses	
Homme	505	52%	297	49%	92	53%	78	57%	98	51%	69	49%	1'355	51%	1'612	44%
Femme	472	48%	313	51%	83	47%	60	43%	96	49%	72	51%	1'316	49%	2'091	56%

Âges	A		B		C		D		E		F		Etrangers		Suisses	
< 20 ans	148	15%	95	16%	22	13%	27	20%	13	7%	24	17%	401	15%	611	17%
20 à 39 ans	385	39%	372	61%	81	46%	55	40%	115	59%	65	46%	1'318	49%	1'366	37%
40 à 64 ans	333	34%	117	19%	60	34%	50	36%	49	25%	42	30%	753	28%	950	26%
65 ans et +	111	11%	26	4%	12	7%	6	4%	17	9%	10	7%	199	7%	776	21%
Total	977	100%	610	100%	175	100%	138	100%	194	100%	141	100%	2'671	100%	3'703	100%

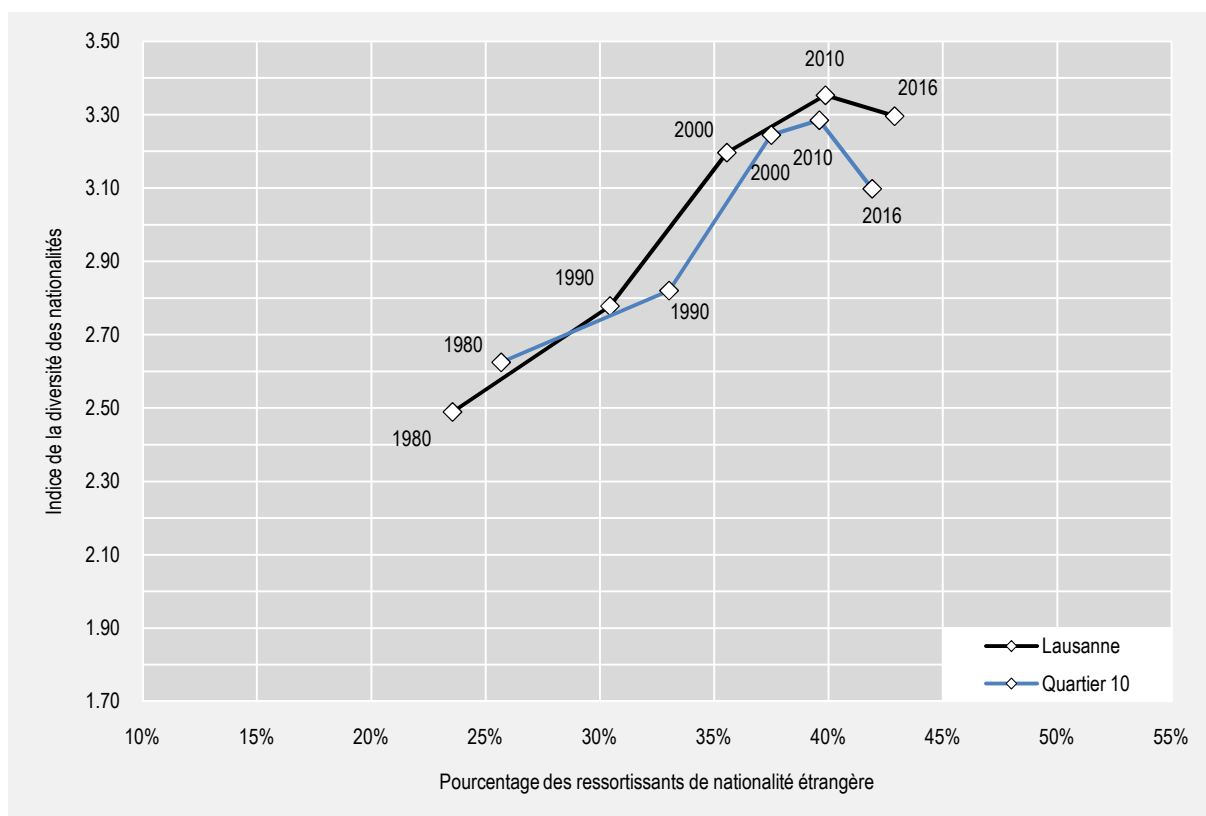
**Habitants du Quartier 10 par groupes de pays 2016**

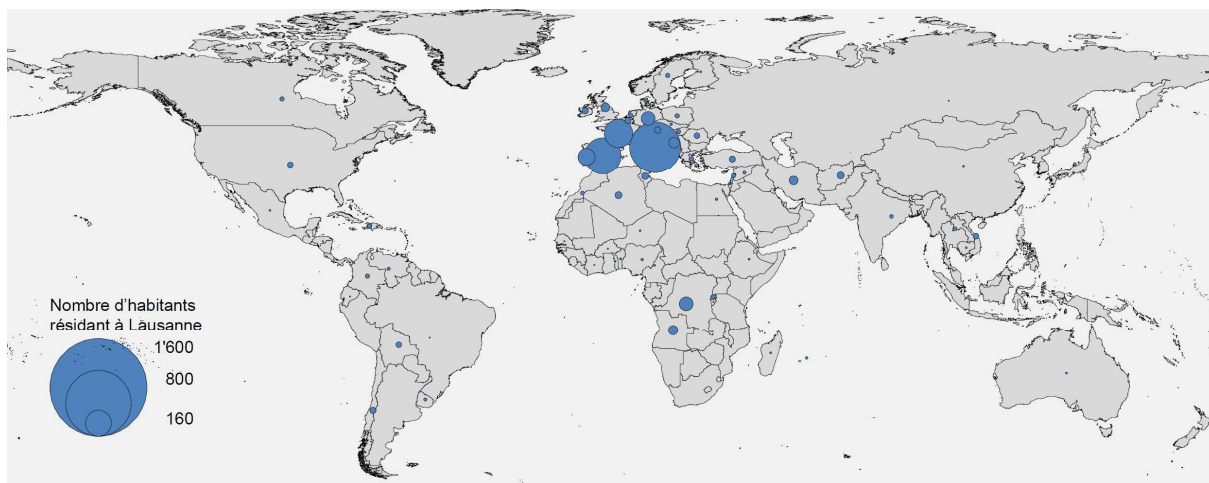
Lieu de naissance	A		B		C		D		E		F		Etrangers		Suisses	
En Suisse	187	19%	52	9%	21	12%	17	12%	14	7%	19	13%	340	13%	2'957	80%
A l'étranger	790	81%	558	91%	154	88%	121	88%	180	93%	122	87%	2'331	87%	746	20%

Durée de résidence	A		B		C		D		E		F		Etrangers		Suisses	
< 1 an	113	12%	138	23%	16	9%	17	12%	44	23%	15	11%	446	17%	319	9%
1 à 4 ans	339	35%	276	45%	42	24%	47	34%	76	39%	47	33%	1'006	38%	788	21%
5 à 9 ans	135	14%	90	15%	37	21%	22	16%	29	15%	27	19%	422	16%	565	15%
10 ans et +	390	40%	106	17%	80	46%	52	38%	45	23%	52	37%	797	30%	2'031	55%

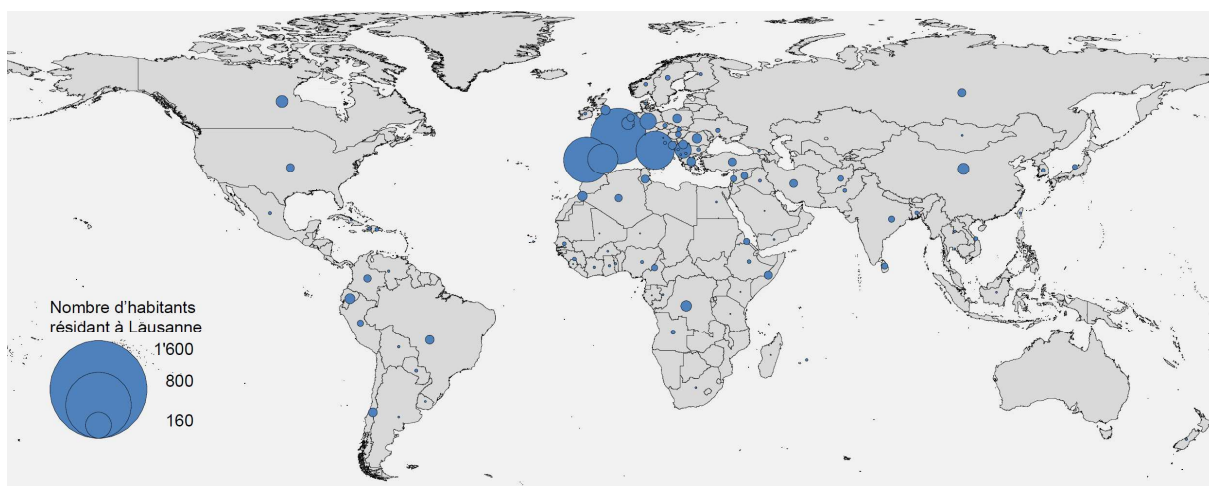
Permis de résidence	A		B		C		D		E		F		Etrangers		Suisses	
Permis C	603	62%	216	35%	92	53%	39	28%	86	44%	62	44%	1'224	46%	-	-
Permis B	327	33%	351	58%	66	38%	32	23%	91	47%	70	50%	1'176	44%	-	-
Auto. de courte durée	21	2%	12	2%	1	1%	4	3%	9	5%	2	1%	64	2%	-	-
Requérant, en attente	26	3%	31	5%	16	9%	63	46%	8	4%	7	5%	207	8%	-	-
<b>Total</b>	<b>977</b>	<b>100%</b>	<b>610</b>	<b>100%</b>	<b>175</b>	<b>100%</b>	<b>138</b>	<b>100%</b>	<b>194</b>	<b>100%</b>	<b>141</b>	<b>100%</b>	<b>2'671</b>	<b>100%</b>	<b>3'703</b>	<b>100%</b>

**Indice de diversité des nationalités.** L'indice est calculé à l'aide de la formule de Shannon,  $H' = -\sum_{i=1}^S p_i \ln p_i$ , où S est le nombre de nationalités et  $p_i$  la fréquence relative de la  $i^{\text{ème}}$  nationalité. Plus l'indice est élevé, plus la diversité des nationalités recensées est forte.

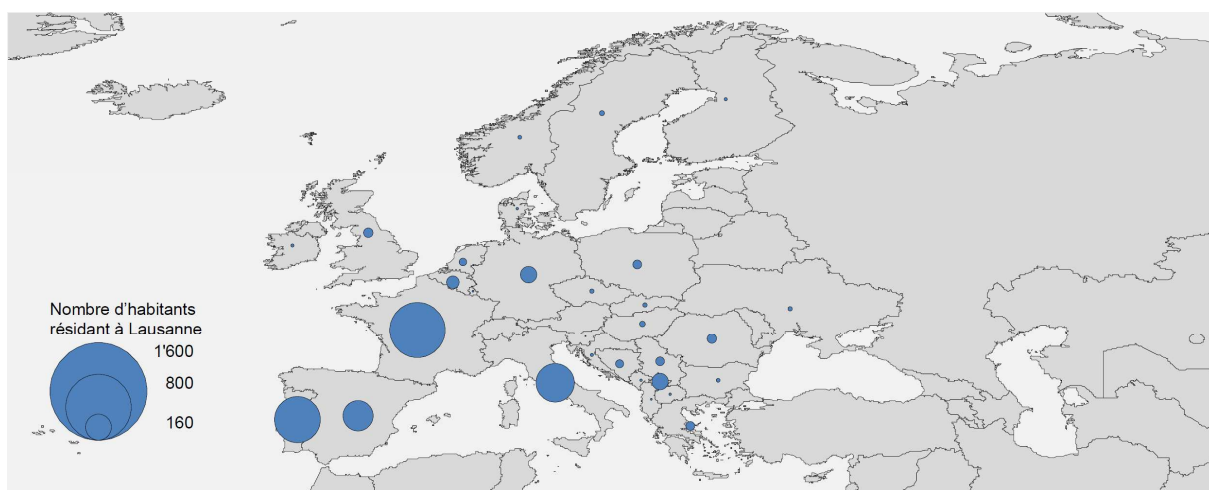




Nationalités recensées au sein du Quartier 10, 1980

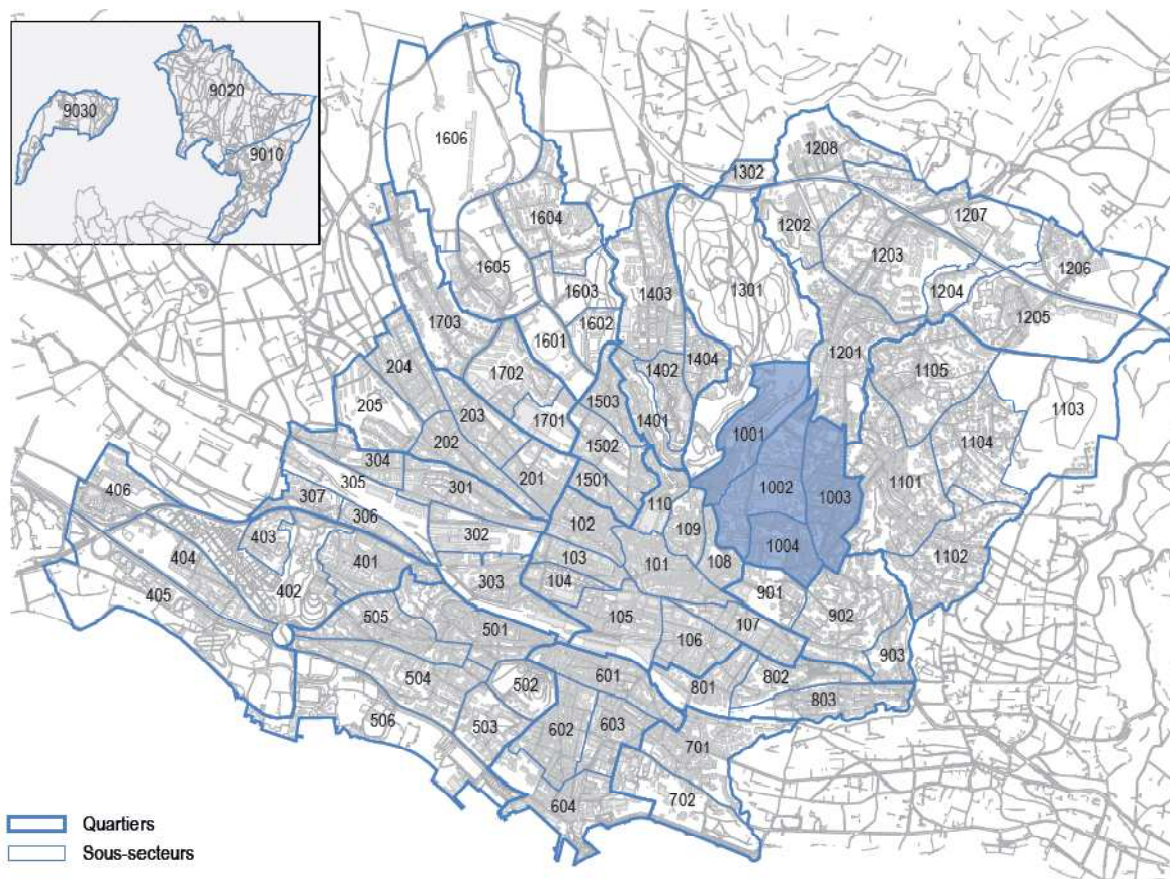


Nationalités recensées au sein du Quartier 10, 2016



Nationalités recensées au sein du Quartier 10, zoom Europe, 2016





<p><b>1 - Centre</b>          101 - Rue Centrale          102 - Chauderon          103 - Flon          104 - Montbenon          105 - Gare/Petit-Chêne          106 - Georgette          107 - Avant-Poste          108 - Marterey          109 - Cité          110 - Riponne/Tunnel</p>	<p><b>4 - Montoie/Bourdonnette</b>          401 - Montoie          402 - Vallée de la Jeunesse          403 - Pyramides          404 - Prés-de-Vidy          405 - Bourget          406 - Bourdonnette</p>	<p><b>9 - Mousquines/Bellevue</b>          901 - Mon-Repos          902 - Av. Secrétan          903 - Ch. de la Vuachère</p>	<p><b>14 - Borde/Bellevaux</b>          1401 - Borde          1402 - Rouvraie          1403 - Bellevaux          1404 - Rte du Signal</p>
<p><b>2 - Maupas/Valency</b>          201 - Maupas          202 - Av. d'Echallens          203 - Montétan          204 - Chablière          205 - Valency</p>	<p><b>5 - Montriond/Cour</b>          501 - Marc-Dufour          502 - Milan          503 - Les Cèdres          504 - Cour          505 - Mont-d'Or          506 - Bellerive</p>	<p><b>10 - Vallon/Béthusy</b>  <b>1001 - Le Vallon</b>  <b>1002 - Hôpitaux</b>  <b>1003 - Victor-Ruffly</b>  <b>1004 - Béthusy</b></p>	<p><b>15 - Vinet/Pontaise</b>          1501 - Pré-du-Marché          1502 - Valentin          1503 - Pontaise</p>
<p><b>3 - Sébeillon/Malley</b>          301 - Rue de Morges          302 - Rue de Sébeillon          303 - Tivoli          304 - Prélaz          305 - Gare de Sébeillon          306 - Av. de Provence          307 - Malley</p>	<p><b>6 - Sous-Gare/Ouchy</b>          601 - Grancy          602 - Harpe          603 - Av. d'Ouchy          604 - Ouchy</p>	<p><b>11 - Chailly/Rovéréaz</b>          1101 - Chailly          1102 - Plaisance          1103 - Bois de Rovéréaz          1104 - Craivavers          1105 - Devin</p>	<p><b>16 - Bossons/Blécherette</b>          1601 - Stade          1602 - Ancien-Stand          1603 - Bois-Mermet          1604 - Bois-Gentil          1605 - Bossons          1606 - Blécherette</p>
	<p><b>7 - Montchoisi</b>          701 - Montchoisi          702 - Ellysée</p>	<p><b>12 - Sallaz/Vennes/Séchaud</b>          1201 - La Sallaz          1202 - Vennes          1203 - Rte de Berne          1204 - Valmont          1205 - Grangette          1206 - Praz-Séchaud          1207 - Ch. des Roches          1208 - Grand-Vennes</p>	<p><b>17 - Beaulieu/Grey/Boisy</b>          1701 - Beaulieu          1702 - Bergières          1703 - Pierrefleur</p>
	<p><b>8 - Florimont/Chissiez</b>          801 - Florimont          802 - Av. Rambert          803 - Chissiez</p>	<p><b>13 - Sauvabelin</b>          1301 - Sauvabelin          1302 - Pré-Fleuri</p>	<p><b>90 - Zones foraines</b>          9010 - Les Râpes          9020 - Montheron          9030 - Vernand</p>

Situation du Quartier 10 – Vallon / Béthusy au sein de la ville de Lausanne