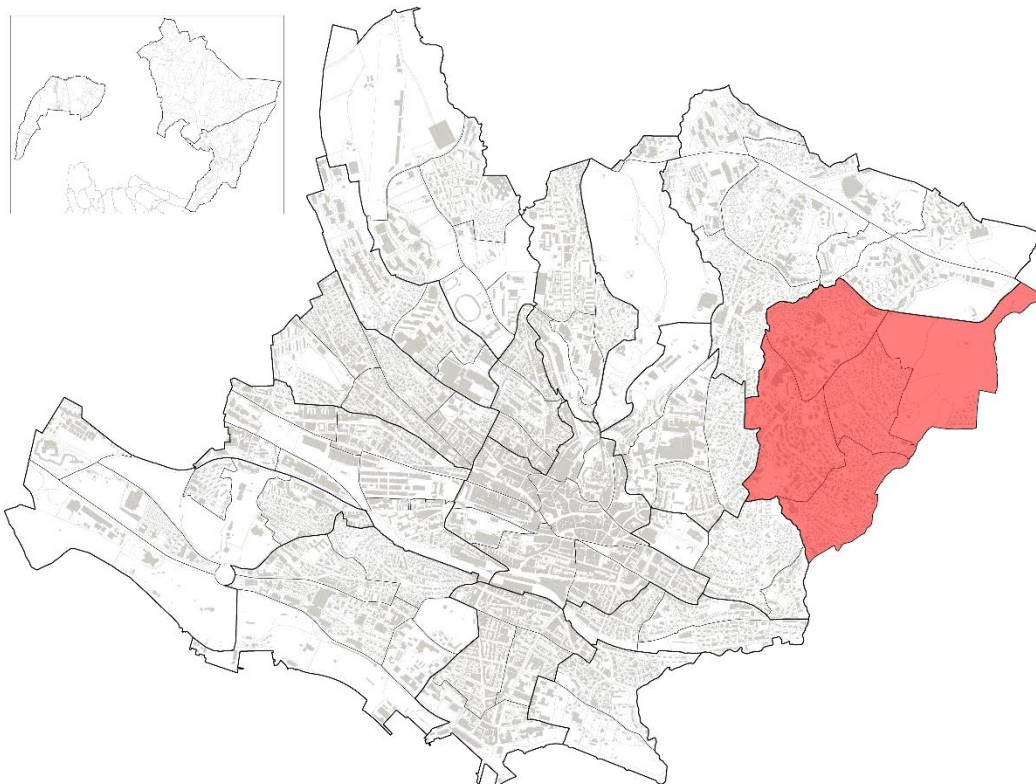


## Q11 - Chailly/Rovéréaz



Aperçu 2022	Q11		Lausanne		Part sur Lausanne	
	Effectif	En %	Effectif	En %	En %	En %
Population totale	9'624	100.0 %	148'810	100.0 %	6.5 %	
<i>dont Suisses</i>	6'258	65.0 %	85'768	57.6 %	7.3 %	
<i>dont étrangers</i>	3'366	35.0 %	63'042	42.4 %	5.3 %	
Superficie en ha	194		4'133		4.7 %	
Densité en hab / ha	50		82 <sup>(1)</sup>			

<sup>(1)</sup> Sans les Zones foraines

Source : Ville de Lausanne, Contrôle des habitants, calculs propres OAES

Indicateurs	Q11			Lausanne		
	1980	2000	2022	1980	2000	2022
Rapport de dépendance des jeunes <sup>(1)</sup>	34.2 %	31.0 %	30.7 %	33.3 %	30.5 %	28.4 %
Rapport de dépendance des personnes âgées <sup>(2)</sup>	27.7 %	33.5 %	31.7 %	28.3 %	26.5 %	20.7 %
Âge médian, en années	37	42	41	37	37	36

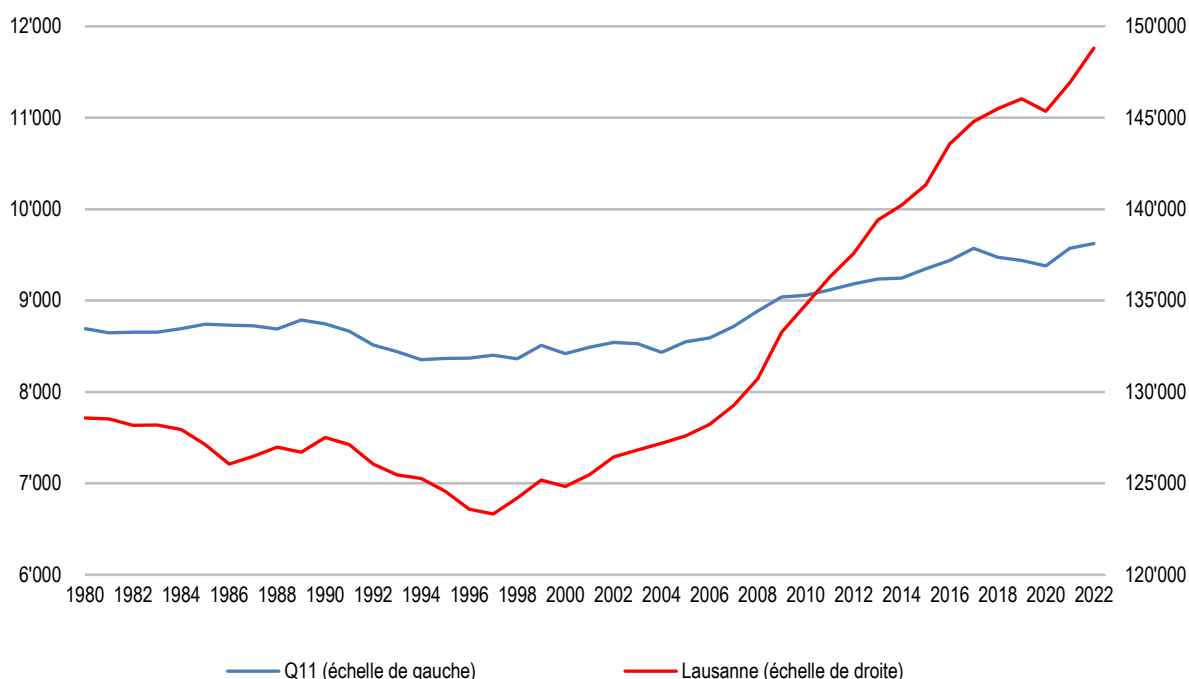
<sup>(1)</sup> Rapport de dépendance des jeunes : (0 à 19 ans / 20 à 64 ans), en %.

<sup>(2)</sup> Rapport de dépendance des personnes âgées : (65 ans et plus / 20 à 64 ans), en %.

Source : Ville de Lausanne, Contrôle des habitants, calculs propres OAES

## Q11 - Chailly/Rovéréaz

### Population totale à Lausanne et dans le quartier Q11, effectif, depuis 1980



Source : Ville de Lausanne, Contrôle des habitants, calculs propres OAES

2022	Total		Suisse		Q11		Part sur Lausanne		
	Effectif	En %	Effectif	En %	Effectif	En %	Total	Suisse	Etrangers
<b>Total</b>	<b>9'624</b>	<b>100.0 %</b>	<b>6'258</b>	<b>100.0 %</b>	<b>3'366</b>	<b>100.0 %</b>	<b>6.5 %</b>	<b>7.3 %</b>	<b>5.3 %</b>
0 à 19 ans	1'818	18.9 %	1'132	18.1 %	686	20.4 %	6.4 %	6.8 %	5.9 %
20 à 39 ans	2'848	29.6 %	1'530	24.4 %	1'318	39.2 %	5.3 %	5.7 %	4.8 %
40 à 64 ans	3'080	32.0 %	1'955	31.2 %	1'125	33.4 %	6.7 %	4.4 %	5.6 %
65 à 79 ans	1'228	12.8 %	1'062	17.0 %	166	4.9 %	8.9 %	9.8 %	5.6 %
80 ans et +	650	6.8 %	579	9.3 %	71	2.1 %	9.5 %	10.1 %	6.3 %

Source : Ville de Lausanne, Contrôle des habitants, calculs propres OAES

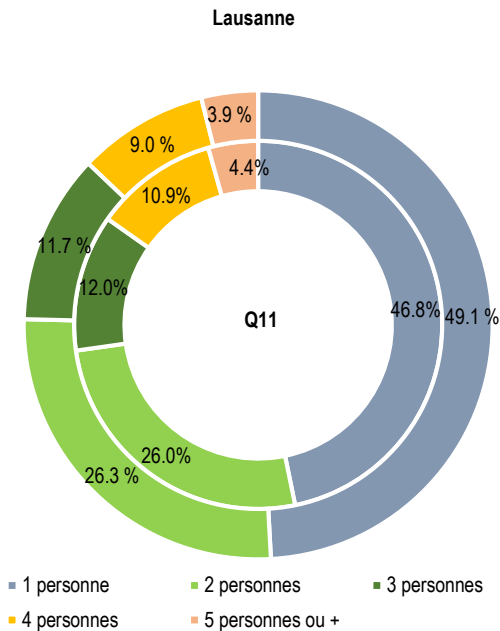
Variation 2000 - 2022	Total		Suisse		Q11		Lausanne		
	Effectif	En %	Effectif	En %	Effectif	En %	Total	Suisse	Etrangers
<b>Total</b>	<b>1'206</b>	<b>14.3 %</b>	<b>137</b>	<b>2.2 %</b>	<b>1'069</b>	<b>46.5 %</b>	<b>19.2 %</b>	<b>6.6 %</b>	<b>41.9 %</b>
0 à 19 ans	233	14.7 %	73	6.9 %	160	30.4 %	16.9 %	25.0 %	7.0 %
20 à 39 ans	508	21.7 %	145	10.5 %	363	38.0 %	22.8 %	8.7 %	40.7 %
40 à 64 ans	301	10.8 %	-201	-9.3 %	502	80.6 %	28.7 %	6.7 %	75.5 %
65 à 79 ans	88	7.7 %	71	7.2 %	17	11.4 %	-5.8 %	-13.0 %	36.6 %
80 ans et +	76	13.2 %	49	9.2 %	27	61.4 %	7.7 %	-1.7 %	109.6 %

Source : Ville de Lausanne, Contrôle des habitants, calculs propres OAES

2022 Durée de résidence continue	Suisse		Q11 Etrangers		Suisse		Lausanne Etrangers	
	Effectif	En %	Effectif	En %	Effectif	En %	Effectif	En %
<b>Total</b>	<b>6'258</b>	<b>100.0 %</b>	<b>3'366</b>	<b>100.0 %</b>	<b>85'768</b>	<b>100.0 %</b>	<b>63'042</b>	<b>100.0 %</b>
Moins de 1 an	278	4.7 %	539	16.0 %	5'089	5.9 %	10'991	17.4 %
1 à 4 ans	974	16.5 %	1'174	34.9 %	15'442	18.0 %	20'387	32.3 %
5 à 9 ans	805	13.7 %	710	21.1 %	11'547	13.5 %	12'872	20.4 %
10 à 19 ans	1'419	24.1 %	553	16.4 %	19'531	22.8 %	10'455	16.6 %
20 et plus	2'782	41.1 %	390	11.6 %	34'159	39.8 %	8'337	13.2 %

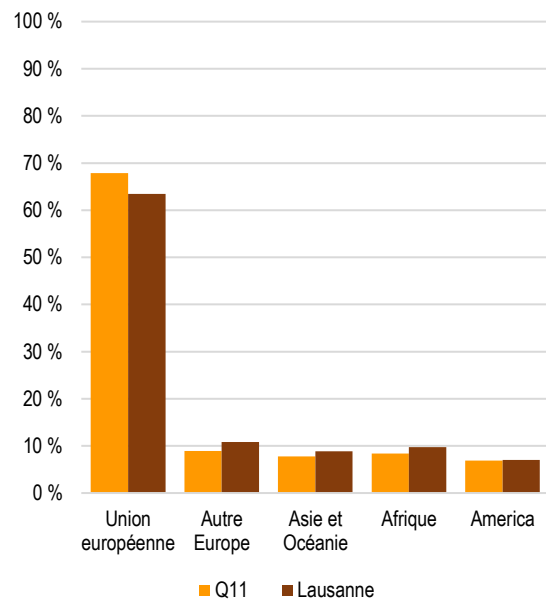
Source : Ville de Lausanne, Contrôle des habitants, calculs propres OAES

Ménages privés, selon la taille, en pour cent, Q11 et Lausanne, 2022



Source : Ville de Lausanne, Contrôle des habitants, calculs propres OAES

Population étrangère selon la nationalité, en pour cent, Q11 et Lausanne, 2022



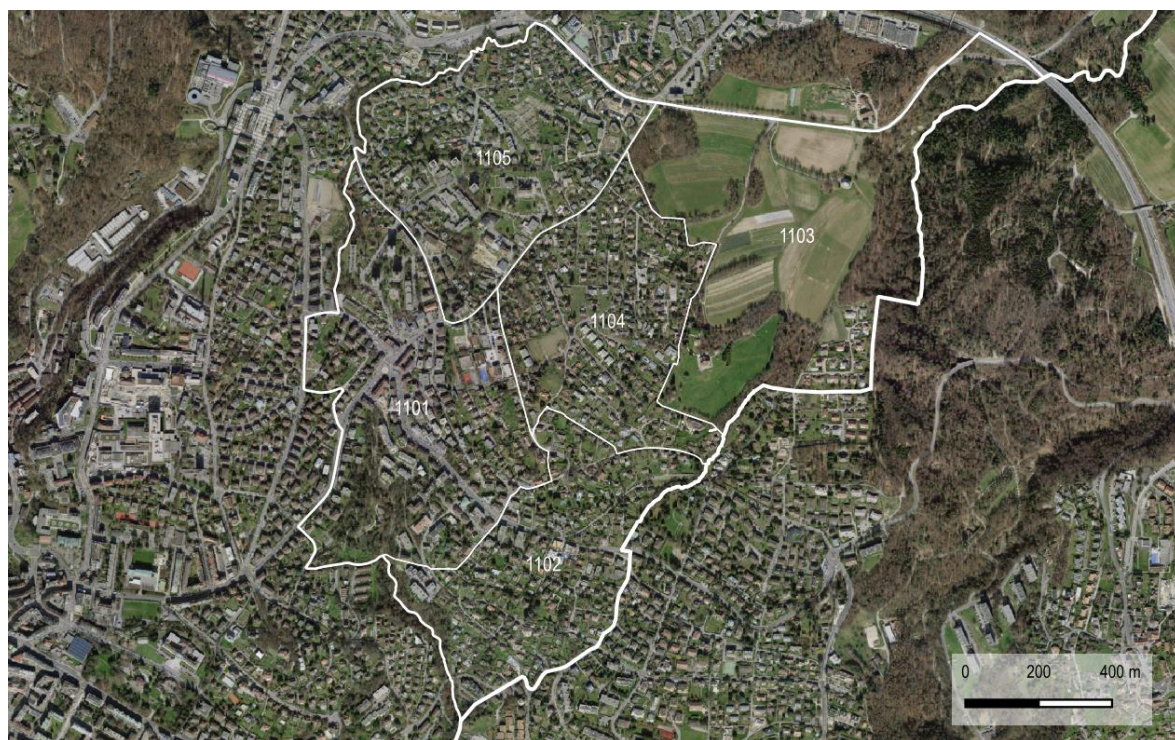
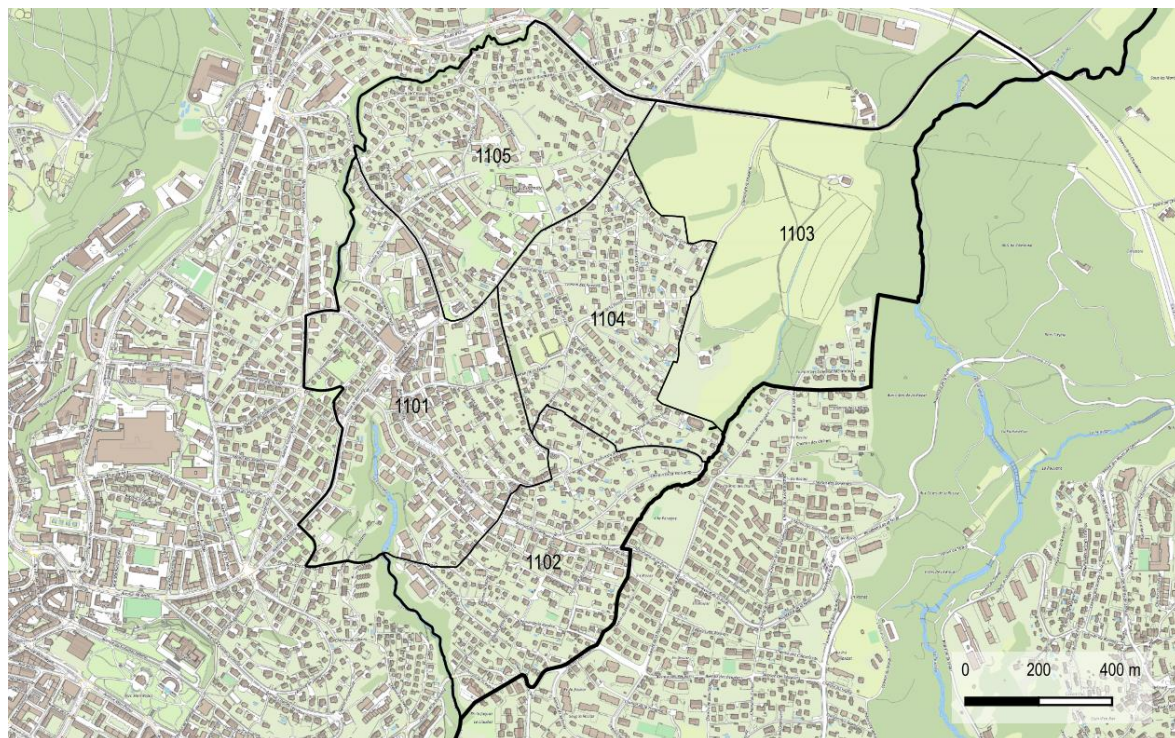
Source : Ville de Lausanne, Contrôle des habitants, calculs propres OAES

Logement 2021							Q11
Période de construction	1 pièce	2 pièces	3 pièces	4 pièces	5 pièces	6 pièces et +	Total
<b>Total</b>	<b>661</b>	<b>1'002</b>	<b>1'453</b>	<b>950</b>	<b>483</b>	<b>410</b>	<b>4'959</b>
Avant 1919	29	53	123	65	37	52	359
1919 - 1945	56	124	193	66	50	71	560
1946 - 1960	98	218	279	192	91	91	969
1961 - 1970	245	433	539	262	93	60	1'632
1971 - 1980	198	59	128	121	69	36	611
1981 - 1990	14	40	54	67	52	52	279
1991 - 2000	3	13	31	30	24	26	127
2001 - 2010	2	10	12	53	36	12	125
2011 - 2021	16	52	94	94	31	10	297

Source : Office fédéral de la statistique, Statistique des bâtiments et des logements (StatBL)

## Q11 - Chailly/Rovéréaz

Le quartier Chailly/Rovéréaz, plan et orthophoto



Fonds de carte : © Service du cadastre de la Commune de Lausanne ; Office fédéral de topographie swisstopo