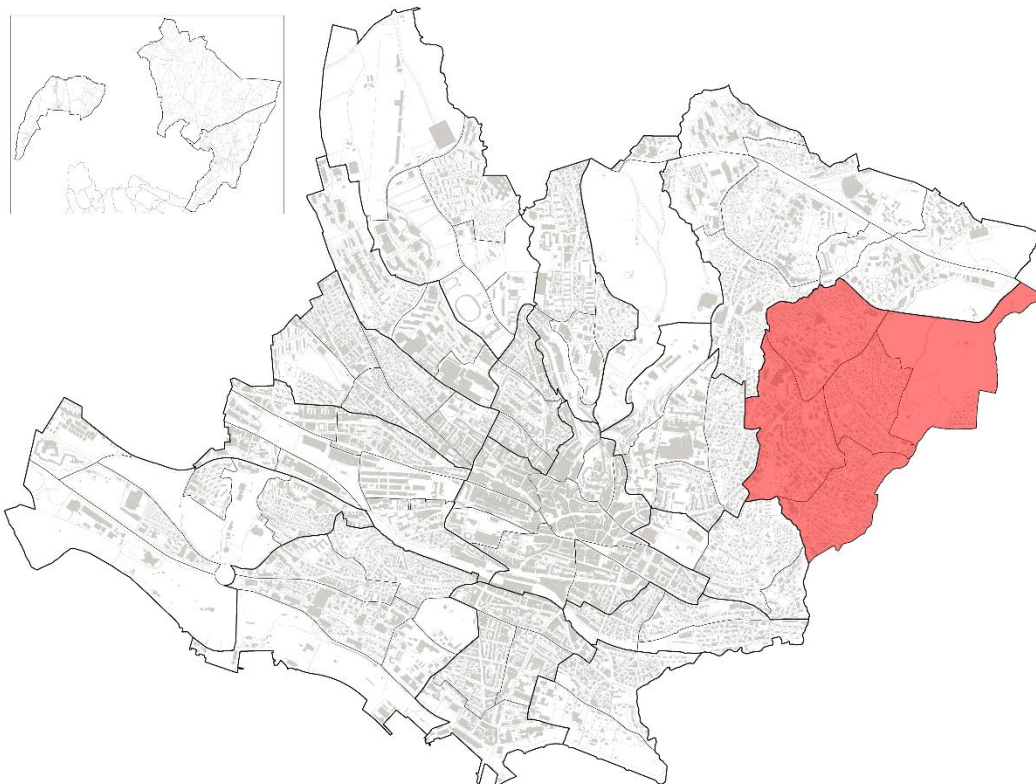


Q11 - Chailly/Rovéréaz



Aperçu 2023	Q11		Lausanne		Part sur Lausanne	
	Effectif	En %	Effectif	En %	En %	En %
Population totale	9'625	100.0 %	150'130	100.0 %	6.4 %	
<i>dont Suisses</i>	6'311	65.6 %	86'348	57.5 %	7.3 %	
<i>dont étrangers</i>	3'314	34.4 %	63'782	42.5 %	5.2 %	
Superficie en ha	194		4'133			4.7 %
Densité en hab / ha	50		82 ⁽¹⁾			

⁽¹⁾ Sans les Zones foraines

Source : Ville de Lausanne, Contrôle des habitants, calculs propres OAES

Indicateurs	Q11			Lausanne		
	1980	2000	2023	1980	2000	2023
Rapport de dépendance des jeunes ⁽¹⁾	34.2 %	31.0 %	30.9 %	33.3 %	30.5 %	28.6 %
Rapport de dépendance des personnes âgées ⁽²⁾	27.7 %	33.5 %	32.8 %	28.3 %	26.5 %	20.9 %
Âge médian, en années	37	42	41	37	37	36

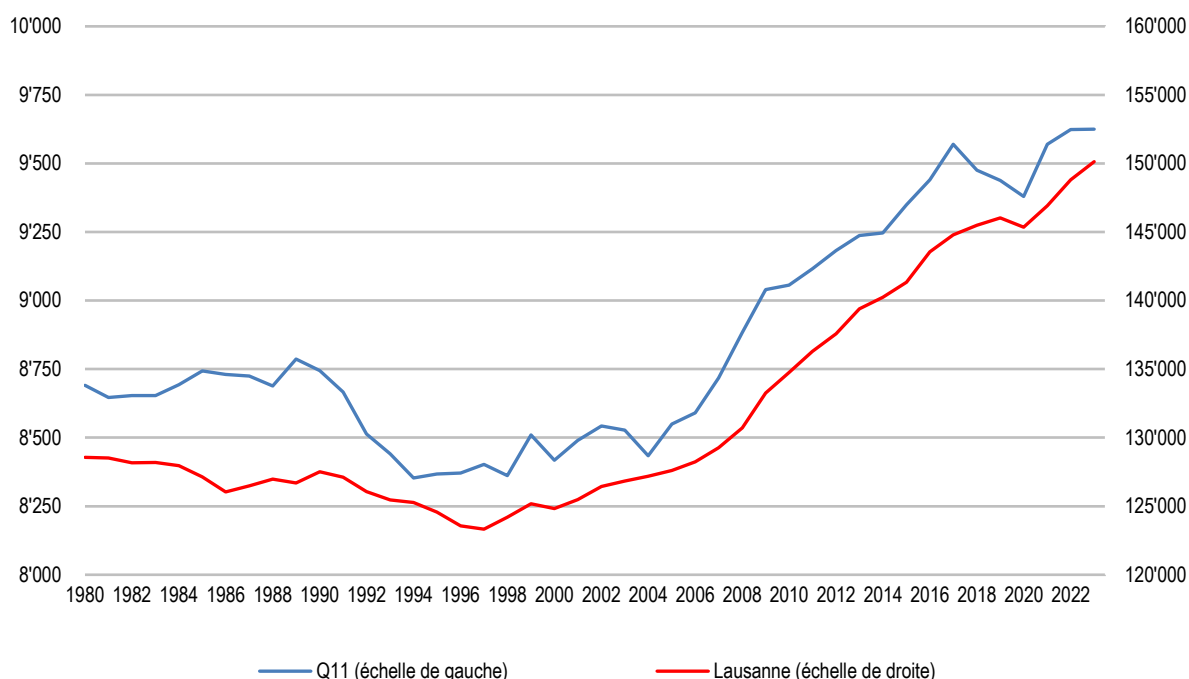
⁽¹⁾ Rapport de dépendance des jeunes : (0 à 19 ans / 20 à 64 ans), en %.

⁽²⁾ Rapport de dépendance des personnes âgées : (65 ans et plus / 20 à 64 ans), en %.

Source : Ville de Lausanne, Contrôle des habitants, calculs propres OAES

Q11 - Chailly/Rovéréaz

Population totale à Lausanne et dans le quartier Q11, effectif, depuis 1980



Source : Ville de Lausanne, Contrôle des habitants, calculs propres OAES

2023	Total				Q11		Part sur Lausanne		
	Effectif	En %	Effectif	En %	Effectif	En %	Total	Suisses	Etrangers
Total	9'625	100.0 %	6'311	100.0 %	3'314	100.0 %	6.4 %	7.3 %	5.2 %
0 à 19 ans	1'816	18.9 %	1'151	18.2 %	665	20.1 %	6.3 %	6.8 %	5.7 %
20 à 39 ans	2'801	29.1 %	1'540	24.4 %	1'261	38.1 %	5.2 %	5.8 %	4.6 %
40 à 64 ans	3'079	32.0 %	1'924	30.5 %	1'155	34.9 %	6.7 %	4.5 %	5.7 %
65 à 79 ans	1'217	12.6 %	1'065	16.9 %	152	4.6 %	8.7 %	9.7 %	5.0 %
80 ans et +	712	7.4 %	631	10.0 %	81	2.4 %	10.2 %	10.9 %	6.9 %

Source : Ville de Lausanne, Contrôle des habitants, calculs propres OAES

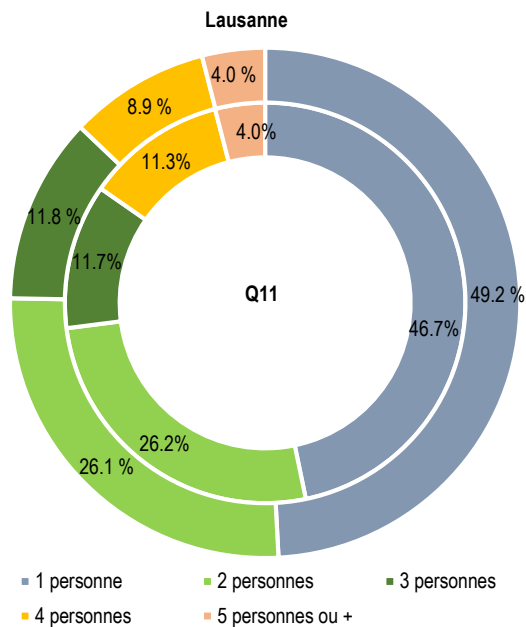
Variation 2000 - 2023	Total				Q11		Lausanne		
	Effectif	En %	Effectif	En %	Effectif	En %	Total	Suisses	Etrangers
Total	1'207	14.3 %	190	3.1 %	1'017	44.3 %	20.3 %	7.4 %	43.6 %
0 à 19 ans	231	14.6 %	92	8.7 %	139	26.4 %	18.4 %	27.5 %	7.5 %
20 à 39 ans	461	19.7 %	155	11.2 %	306	32.0 %	23.3 %	8.7 %	41.9 %
40 à 64 ans	300	10.8 %	-232	-10.8 %	532	85.4 %	30.0 %	7.3 %	78.3 %
65 à 79 ans	77	6.8 %	74	7.5 %	3	2.0 %	-4.6 %	-12.6 %	41.4 %
80 ans et +	138	24.0 %	101	19.1 %	37	84.1 %	9.4 %	-0.6 %	117.7 %

Source : Ville de Lausanne, Contrôle des habitants, calculs propres OAES

2023 Durée de résidence continue	Suisse		Q11 Etrangers		Suisse		Lausanne Etrangers	
	Effectif	En %	Effectif	En %	Effectif	En %	Effectif	En %
Total	6'311	100.0 %	3'314	100.0 %	86'348	100.0 %	63'782	100.0 %
Moins de 1 an	315	5.0 %	504	15.2 %	5'099	5.9 %	10'307	16.2 %
1 à 4 ans	969	15.4 %	1'188	35.8 %	15'198	17.6 %	21'676	34.0 %
5 à 9 ans	832	13.2 %	713	21.5 %	11'796	13.7 %	12'957	20.3 %
10 à 19 ans	1'415	22.4 %	531	16.0 %	19'877	23.0 %	10'487	16.4 %
20 et plus	2'780	44.1 %	378	11.4 %	34'378	39.8 %	8'355	13.1 %

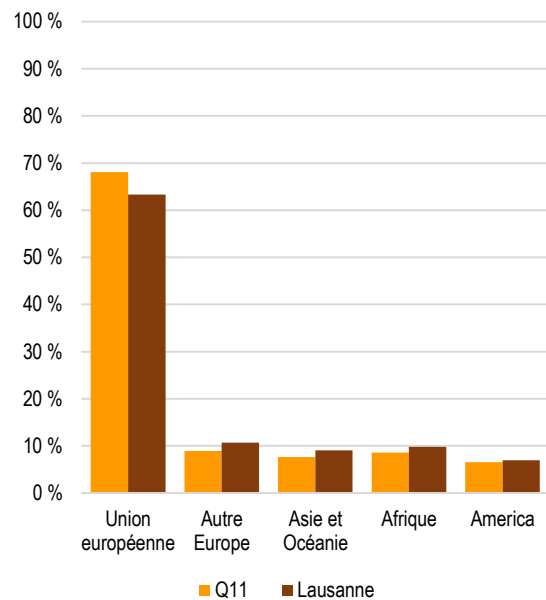
Source : Ville de Lausanne, Contrôle des habitants, calculs propres OAES

Ménages privés, selon la taille, en pour cent, Q11 et Lausanne, 2023



Source : Ville de Lausanne, Contrôle des habitants, calculs propres OAES

Population étrangère selon la nationalité, en pour cent, Q11 et Lausanne, 2023



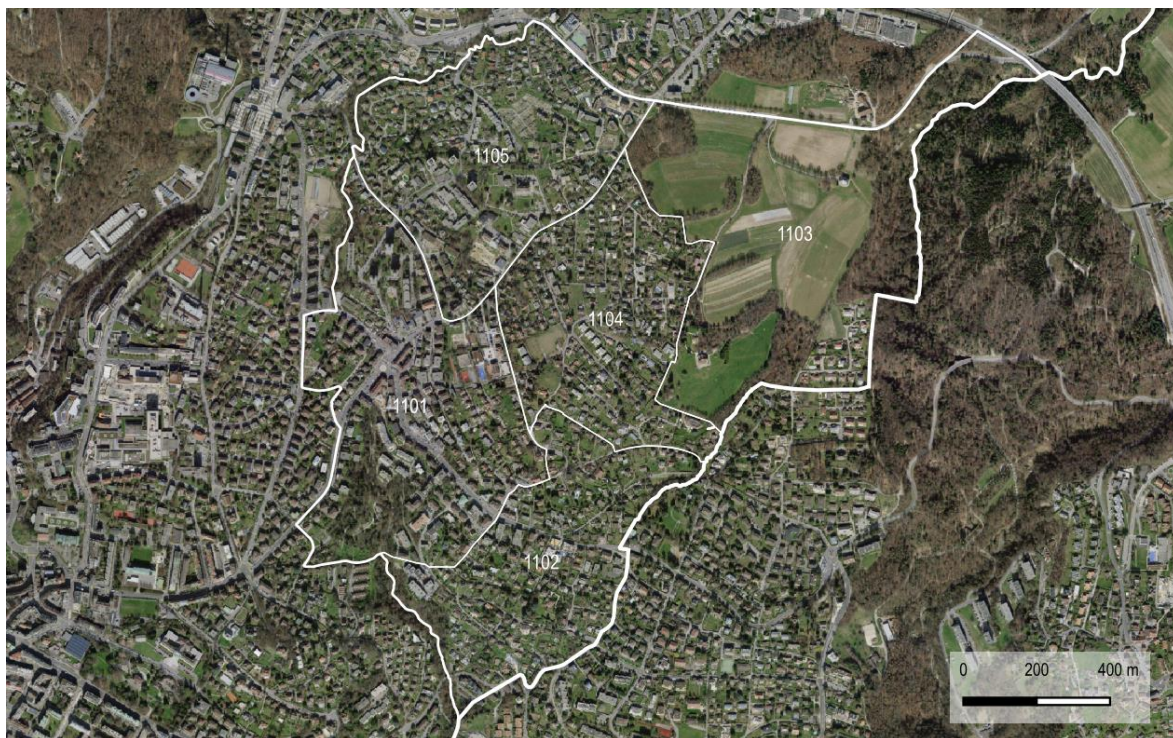
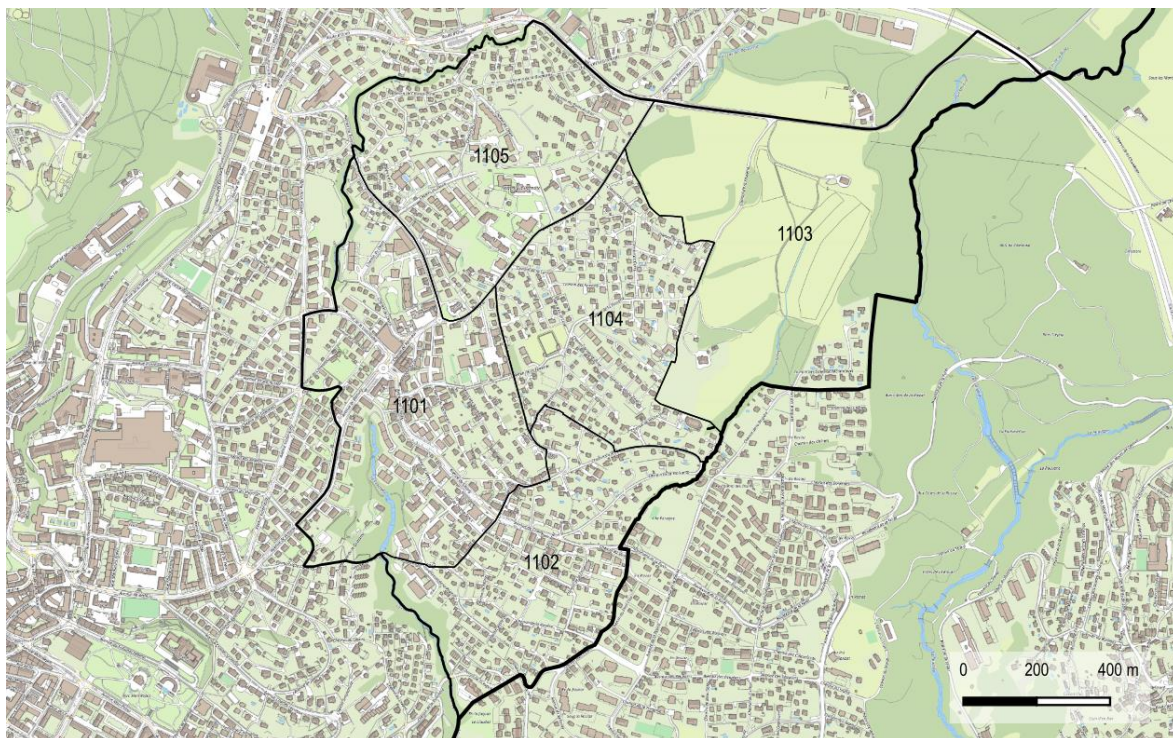
Source : Ville de Lausanne, Contrôle des habitants, calculs propres OAES

Logement 2022 Période de construction	1 pièce	2 pièces	3 pièces	4 pièces	5 pièces	6 pièces et +	Q11 Total
Total	682	1'007	1'452	951	487	410	4'989
Avant 1919	29	53	124	62	38	52	358
1919 - 1945	56	125	192	66	50	71	560
1946 - 1960	98	218	275	190	90	91	962
1961 - 1970	245	433	538	262	92	60	1'630
1971 - 1980	198	59	128	121	69	36	611
1981 - 1990	14	40	54	66	52	52	278
1991 - 2000	3	13	31	30	24	26	127
2001 - 2010	2	10	12	53	36	12	125
2011 - 2021	37	56	98	101	36	10	338

Source : Office fédéral de la statistique, Statistique des bâtiments et des logements (StatBL)

Q11 - Chailly/Rovéréaz

Le quartier Chailly/Rovéréaz, plan et orthophoto



Fonds de carte : © Service du cadastre de la Commune de Lausanne ; Office fédéral de topographie swisstopo