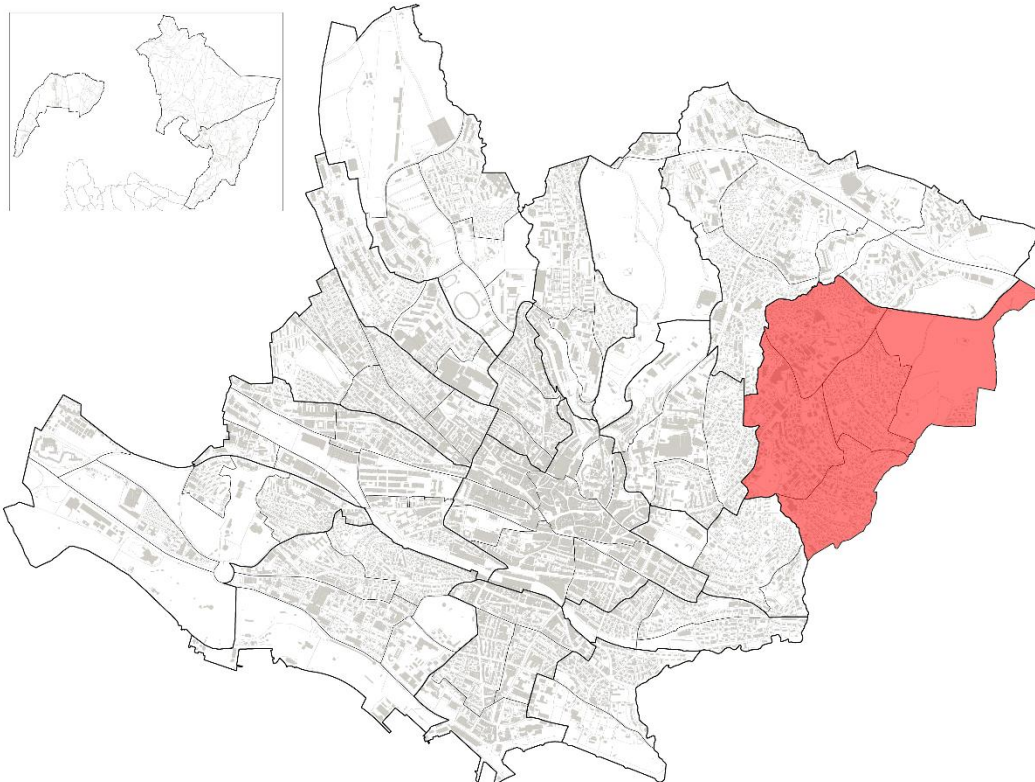


## Q11 - Chailly / Rovéréaz



Aperçu 2025	Q11		Lausanne		Part de Lausanne	
	Effectif	En %	Effectif	En %	En %	En %
<b>Population totale</b>	<b>9'604</b>	<b>100.0 %</b>	<b>151'284</b>	<b>100.0 %</b>	<b>6.3 %</b>	
<i>dont Suisses</i>	6'256	65.1 %	86'269	57.0 %	7.3 %	
<i>dont étrangers</i>	3'348	34.9 %	65'015	43.0 %	5.1 %	
Superficie en ha	194		4'133		4.7 %	
Densité en hab / ha	50		82 <sup>(1)</sup>			

<sup>(1)</sup> Sans les Zones foraines

Source : Ville de Lausanne, Contrôle des habitants, calculs propres OAES

Indicateurs	Q11			Lausanne		
	1980	2000	2025	1980	2000	2025
Rapport de dépendance des jeunes <sup>(1)</sup>	24.6 %	18.7 %	31.2 %	33.3 %	30.5 %	28.4 %
Rapport de dépendance des personnes âgées <sup>(2)</sup>	32.3 %	22.2 %	33.4 %	28.3 %	26.5 %	21.1 %
Âge médian, en années	40	35	41	37	37	36

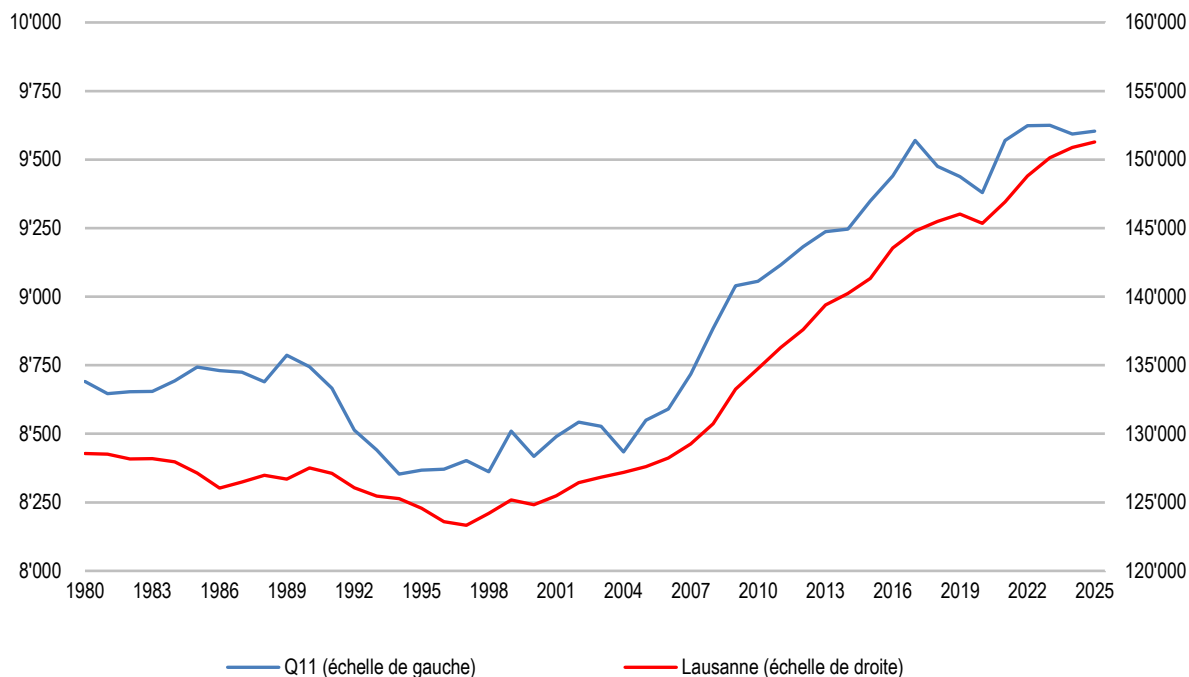
<sup>(1)</sup> Rapport de dépendance des jeunes : (0 à 19 ans / 20 à 64 ans), en %.

<sup>(2)</sup> Rapport de dépendance des personnes âgées : (65 ans et plus / 20 à 64 ans), en %.

Source : Ville de Lausanne, Contrôle des habitants, calculs propres OAES

## Q11 - Chailly / Rovéréaz

### Population totale à Lausanne et dans le quartier Q11, effectif, depuis 1980



Source : Ville de Lausanne, Contrôle des habitants, calculs propres OAES

Classe d'âge, 2025	Total		Suisses		Q11		Part de Lausanne		
	Effectif	En %	Effectif	En %	Effectif	En %	Total	Suisses	Etrangers
<b>Total</b>	<b>9'604</b>	<b>100.0 %</b>	<b>6'256</b>	<b>100.0 %</b>	<b>3'348</b>	<b>100.0 %</b>	<b>6.3 %</b>	<b>7.3 %</b>	<b>5.1 %</b>
0 à 19 ans	1'822	19.0 %	1'150	18.4 %	672	20.1 %	6.3 %	6.8 %	5.7 %
20 à 39 ans	2'729	28.4 %	1'493	23.9 %	1'236	36.9 %	5.1 %	5.7 %	4.5 %
40 à 64 ans	3'103	32.3 %	1'899	30.4 %	1'204	36.0 %	6.6 %	4.6 %	5.7 %
65 à 79 ans	1'220	12.7 %	1'057	16.9 %	163	4.9 %	8.6 %	9.7 %	5.0 %
80 ans et +	730	7.6 %	657	10.5 %	73	2.2 %	10.1 %	11.0 %	6.1 %

Source : Ville de Lausanne, Contrôle des habitants, calculs propres OAES

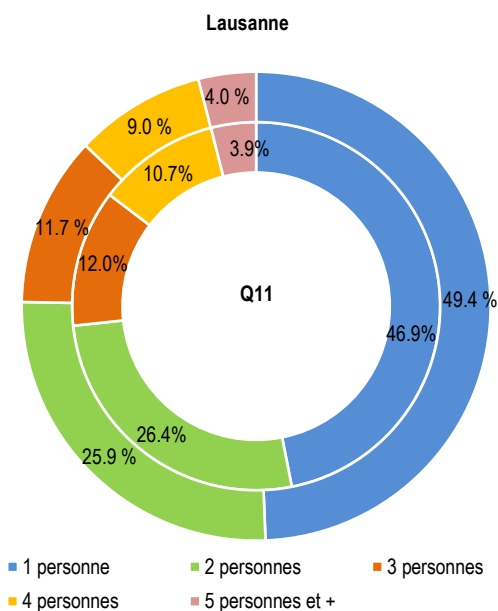
Variation 2000 - 2025	Total		Suisses		Q11		Lausanne		
	Effectif	En %	Effectif	En %	Effectif	En %	Total	Suisses	Etrangers
<b>Total</b>	<b>1'186</b>	<b>14.1 %</b>	<b>135</b>	<b>2.2 %</b>	<b>1'051</b>	<b>45.8 %</b>	<b>21.2 %</b>	<b>7.3 %</b>	<b>46.4 %</b>
0 à 19 ans	237	15.0 %	91	8.6 %	146	27.8 %	18.6 %	27.7 %	7.7 %
20 à 39 ans	389	16.6 %	108	7.8 %	281	29.4 %	22.4 %	6.5 %	42.6 %
40 à 64 ans	324	11.7 %	-257	-11.9 %	581	93.3 %	33.0 %	8.3 %	85.7 %
65 à 79 ans	80	7.0 %	66	6.7 %	14	9.4 %	-3.3 %	-12.6 %	51.0 %
80 ans et +	156	27.2 %	127	24.0 %	29	65.9 %	12.8 %	2.6 %	122.5 %

Source : Ville de Lausanne, Contrôle des habitants, calculs propres OAES

2025 Durée de résidence continue	Q11				Lausanne			
	Effectif	En %	Effectif	En %	Effectif	En %	Effectif	En %
<b>Total</b>	<b>6'256</b>	<b>100.0 %</b>	<b>3'348</b>	<b>100.0 %</b>	<b>86'269</b>	<b>100.0 %</b>	<b>65'015</b>	<b>100.0 %</b>
Moins de 1 an	277	4.4 %	502	15.0 %	4'678	5.4 %	9'901	15.2 %
1 à 4 ans	931	14.9 %	1'142	34.1 %	14'492	16.8 %	22'448	34.5 %
5 à 9 ans	843	13.5 %	731	21.8 %	12'409	14.4 %	13'226	20.3 %
10 à 19 ans	1'397	22.3 %	599	17.9 %	19'808	23.0 %	10'987	16.9 %
20 ans et plus	2'808	44.9 %	374	11.2 %	34'882	40.4 %	8'453	13.0 %

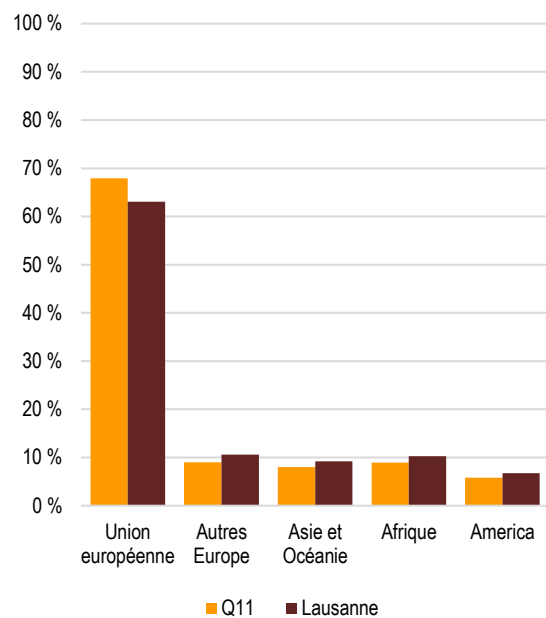
Source : Ville de Lausanne, Contrôle des habitants, calculs propres OAES

Ménages privés, selon la taille, en pour cent, Q11 et Lausanne, 2025



Source : Ville de Lausanne, Contrôle des habitants, calculs propres OAES

Population étrangère selon la nationalité, en pour cent, Q11 et Lausanne, 2025

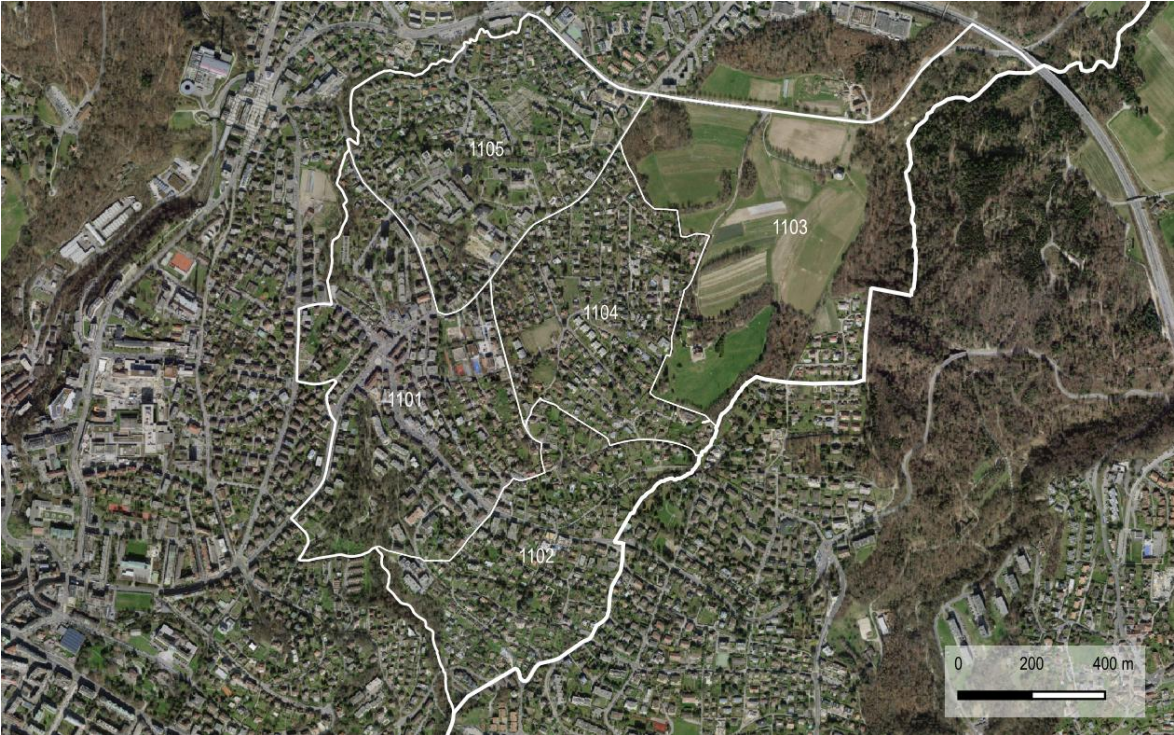
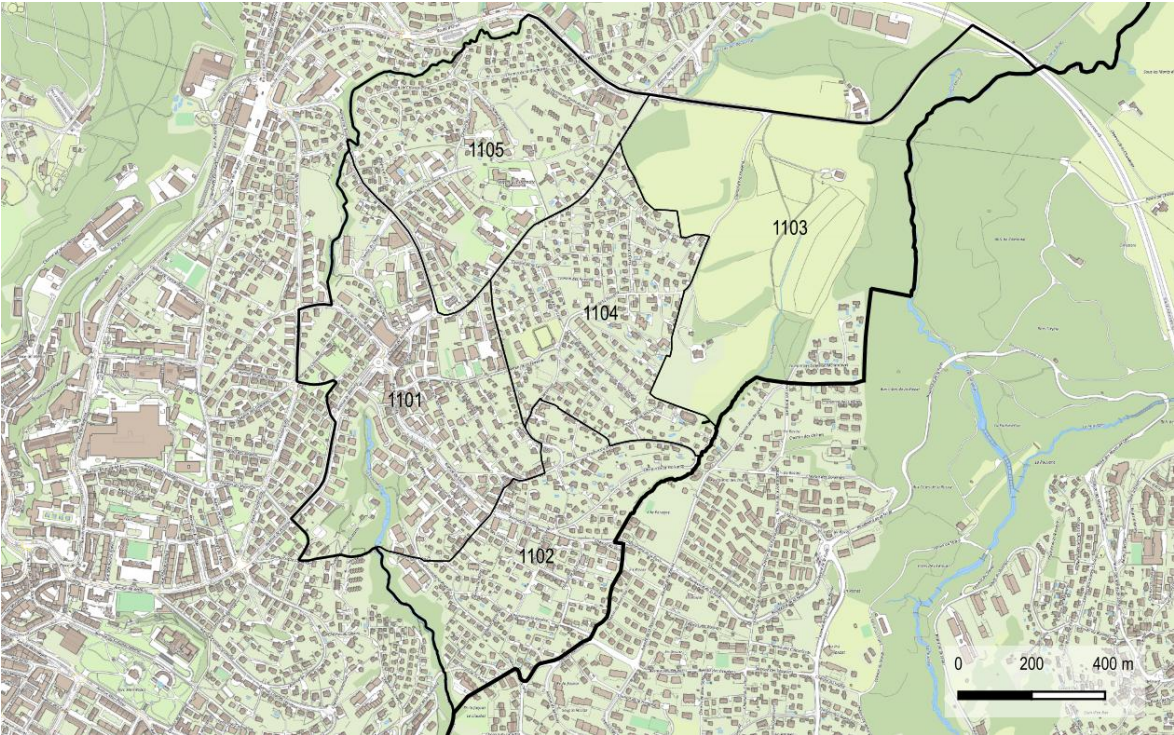


Source : Ville de Lausanne, Contrôle des habitants, calculs propres OAES

Logement 2024							Q11
Période de construction	1 pièce	2 pièces	3 pièces	4 pièces	5 pièces	6 pièces et +	Total
<b>Total</b>	<b>679</b>	<b>1'012</b>	<b>1'463</b>	<b>961</b>	<b>494</b>	<b>404</b>	<b>5'013</b>
Avant 1919	29	52	126	61	40	50	358
1919 - 1945	58	130	191	67	51	69	566
1946 - 1960	93	218	277	186	90	88	952
1961 - 1970	246	433	537	264	93	60	1'633
1971 - 1980	198	58	128	121	68	37	610
1981 - 1990	13	41	56	66	52	51	279
1991 - 2000	3	13	31	30	24	26	127
2001 - 2010	2	10	12	53	35	13	125
2011 - 2020	15	51	85	92	27	10	280
Après 2020	22	6	20	21	14	0	83

Source : Office fédéral de la statistique, Statistique des bâtiments et des logements (StatBL)

Le quartier Chailly / Rovéréaz, plan et orthophoto



Fonds de carte : © Service du cadastre de la Commune de Lausanne ; Office fédéral de topographie swisstopo