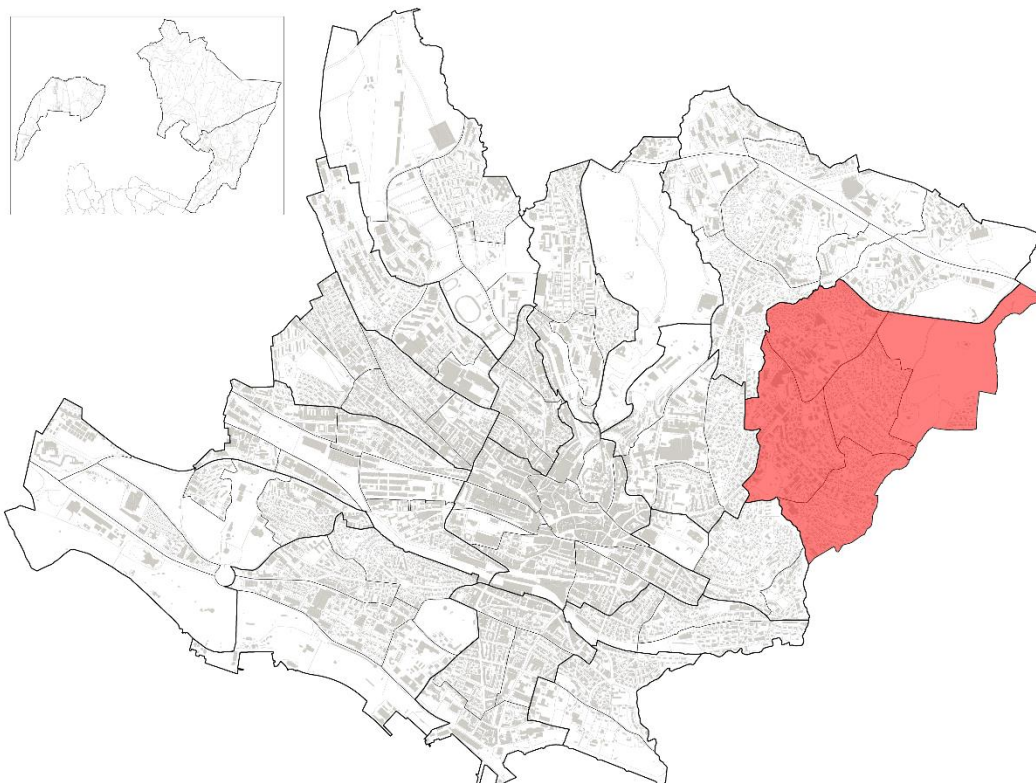


## Q11 - Chailly / Rovéréaz



Aperçu 2022	Q11		Lausanne		Part Q11 sur Lausanne
	Effectif	En %	Effectif	En %	En %
Moins d'un an	77	100.0 %	1'291	100.0 %	6.0 %
<i>dont Suisses</i>	51	66.2 %	729	56.5 %	7.0 %
<i>dont étrangers</i>	26	33.8 %	562	43.5 %	4.6 %
Jeunes (moins de 20 ans)	1'818	100.0 %	28'315	100.0 %	6.4 %
<i>dont Suisses</i>	1'132	62.3 %	16'600	58.6 %	6.8 %
<i>dont étrangers</i>	686	37.7 %	11'715	41.4 %	5.9 %
Population totale	9'624	100.0 %	148'810	100.0 %	6.5 %
<i>dont Suisses</i>	6'258	65.0 %	85'768	57.6 %	7.3 %
<i>dont étrangers</i>	3'366	35.0 %	63'042	42.4 %	5.3 %
Surface en ha	194		4'133	100.0 %	4.7 %

Source : Ville de Lausanne, Contrôle des habitants, calculs propres OAES

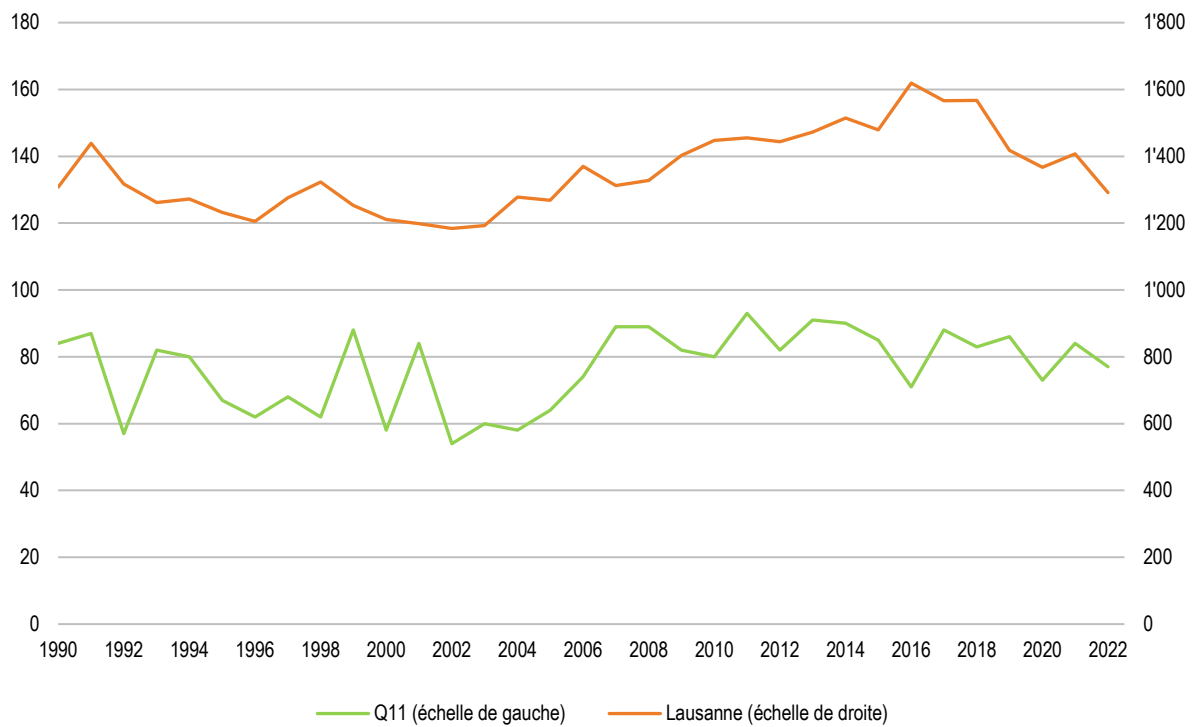
Indicateurs Q11	Q11			Lausanne		
	1990	2022	Variation en point	1990	2022	Variation en point
Moins d'un an pour 1'000 habitants	9.6	8.0	-1.6	10.3	8.7	-1.6
Jeunes (moins de 20 ans) pour 100 habitants	18.7	18.9	0.2	18.3	19.0	0.7
Rapport de dépendance des jeunes <sup>(1)</sup>	29.8 %	30.7 %	0.9	28.5 %	28.4 %	-0.1

<sup>(1)</sup> Rapport de dépendance des jeunes : (0 à 19 ans / 20 à 64 ans), en %.

Source : Ville de Lausanne, Contrôle des habitants, calculs propres OAES

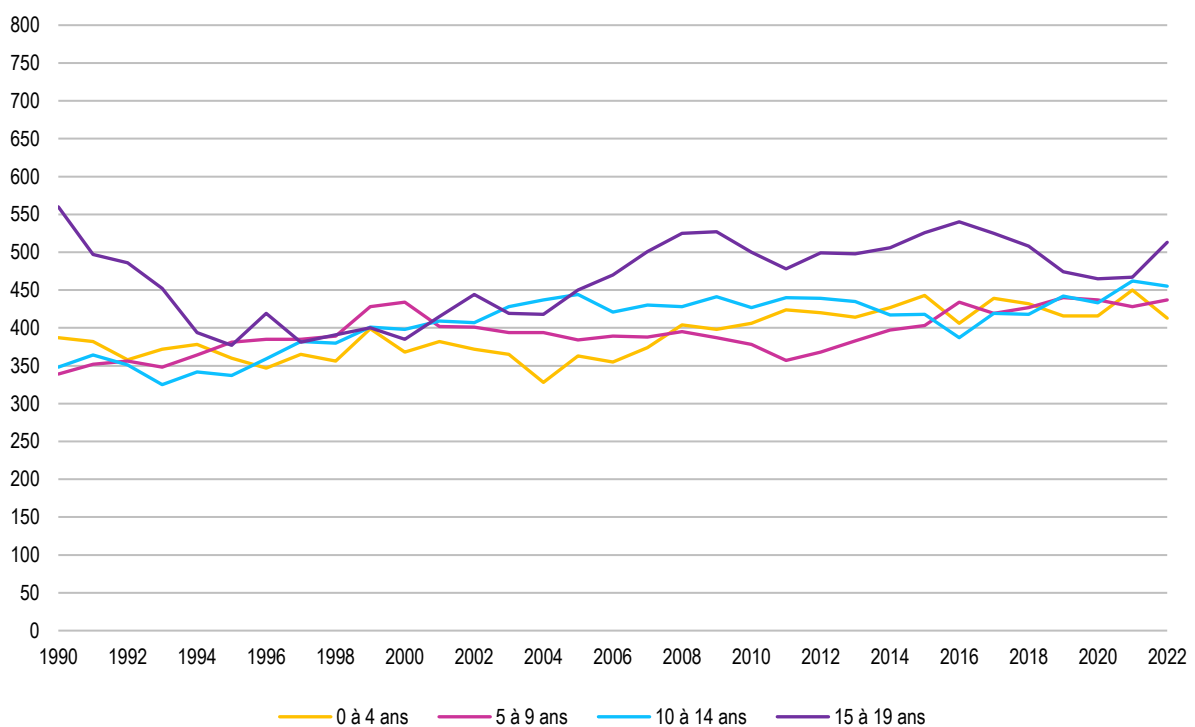
## Q11 – Chailly / Rovéréaz

Nombre d'enfants de moins d'un an, Q11 et Lausanne, depuis 1990



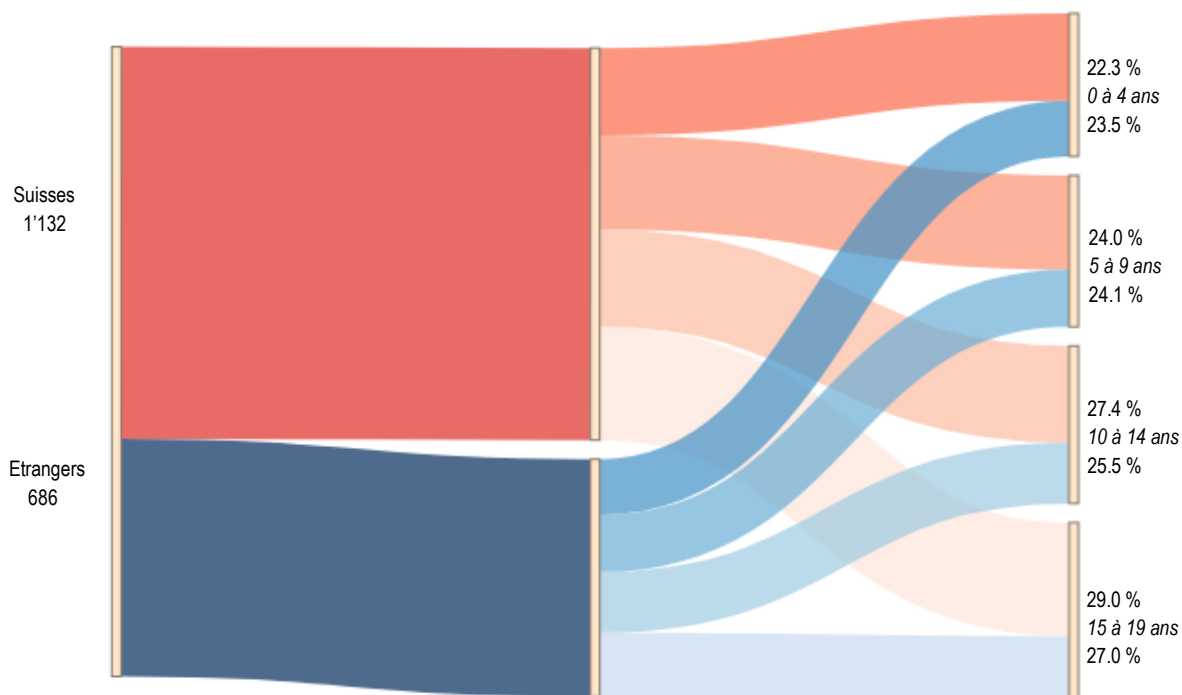
Source : Ville de Lausanne, Contrôle des habitants, calculs propres OAES

Jeunes de moins de 20 ans, par classe d'âge, Q11, depuis 1990



Source : Ville de Lausanne, Contrôle des habitants, calculs propres OAES

Jeunes de moins de 20 ans, selon l'origine et la classe d'âge, Q11, 2022



Source : Ville de Lausanne, Contrôle des habitants, calculs propres OAES

Ménages privés, selon le nombre de personnes, Q11 et Lausanne, 2022

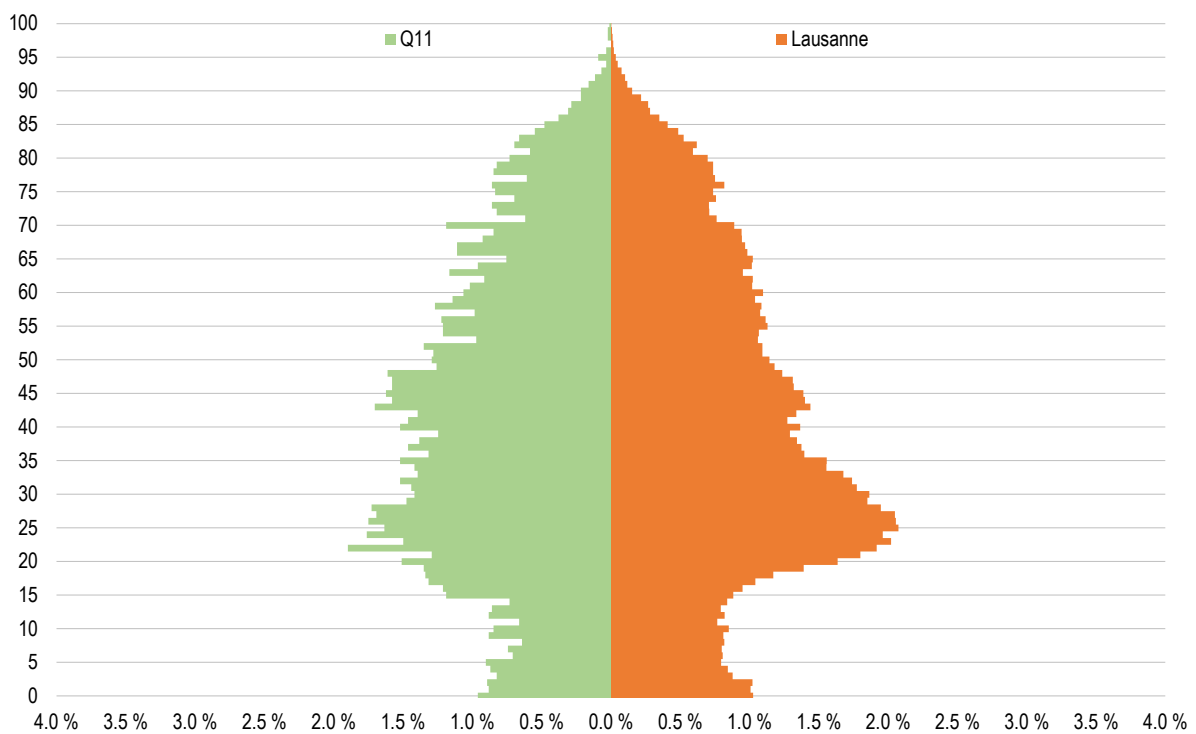
	Q11		Lausanne	
	Effectif	Part en %	Effectif	Part en %
👤	2'140	46.8 %	36'319	49.3 %
👤👤	1'189	26.0 %	19'294	26.2 %
👤👤👤	549	12.0 %	8'660	11.7 %
👤👤👤👤	497	10.9 %	6'625	9.0 %
👤👤👤👤👤 +	200	4.4 %	2'820	3.8 %
<b>Total</b>	<b>4'575</b>	<b>100.0 %</b>	<b>73'718</b>	<b>100.0 %</b>

Source : Ville de Lausanne, Contrôle des habitants, calculs propres OAES



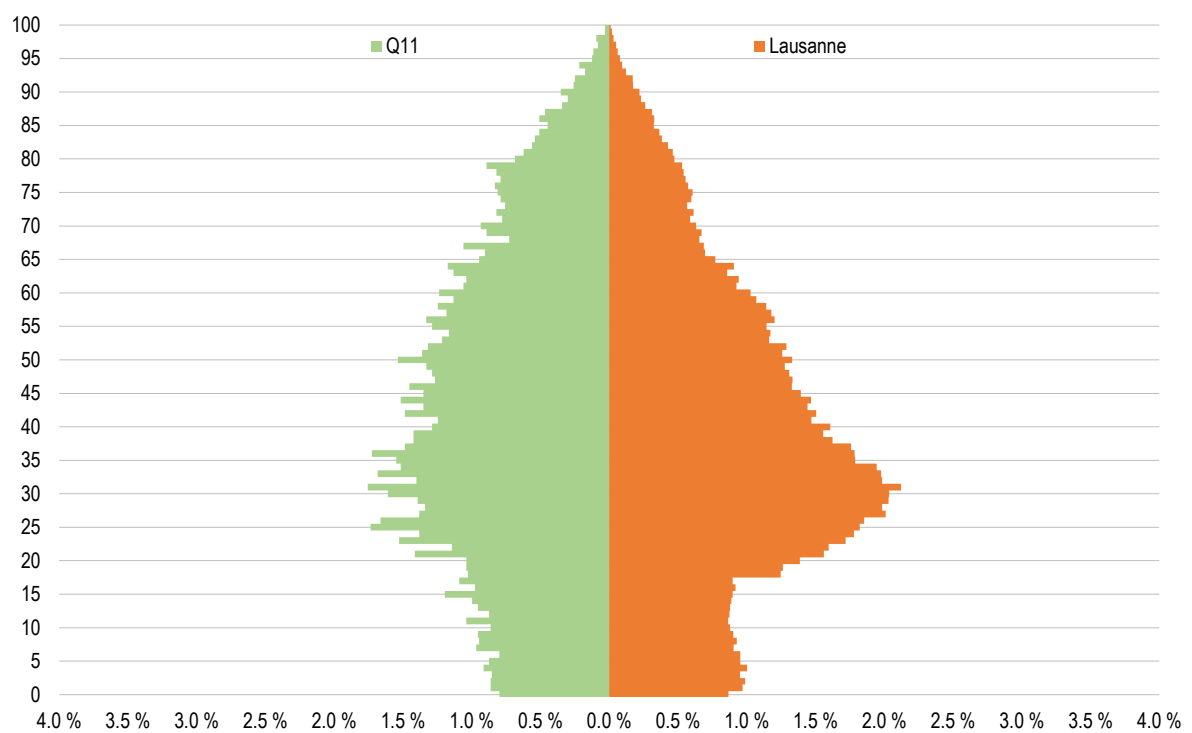
## Q11 – Chailly / Rovéréaz

Pyramide des âges de la population, Q11 et Lausanne, en pour cent, 1990



Source : Ville de Lausanne, Contrôle des habitants, calculs propres OAES

Pyramide des âges de la population, Q11 et Lausanne, en pour cent, 2022



Source : Ville de Lausanne, Contrôle des habitants, calculs propres OAES