

Quartier 12 – Sallaz / Vennes / Séchaud

Le quartier 12 – Sallaz / Vennes / Séchaud accueille environ 10 % de la population lausannoise dans un habitat moins dense que la moyenne lausannoise.

La population a fortement augmenté durant les années '80, se distinguant de la tendance au recul qui a marqué Lausanne et les grands centres urbains à cette époque. Stable ensuite jusqu'au milieu des années 2000, son effectif a augmenté régulièrement au cours des dix dernières années.

La classe d'âges des habitants de moins de 20 ans est très présente dans la structure démographique du quartier qui se caractérise aussi par le nombre proportionnellement faible de ménages d'une personne et la surreprésentation des ménages de grande taille.

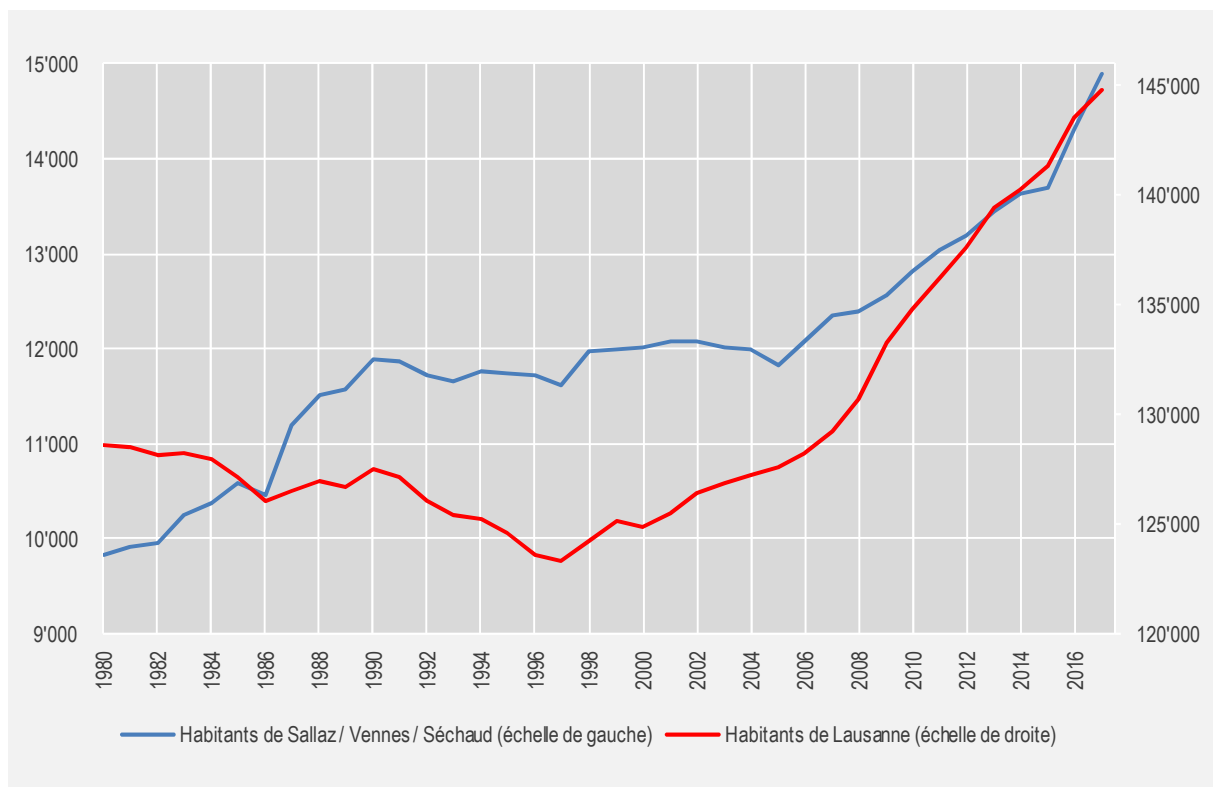
Le revenu des contribuables du quartier s'inscrit à hauteur de la moyenne lausannoise.

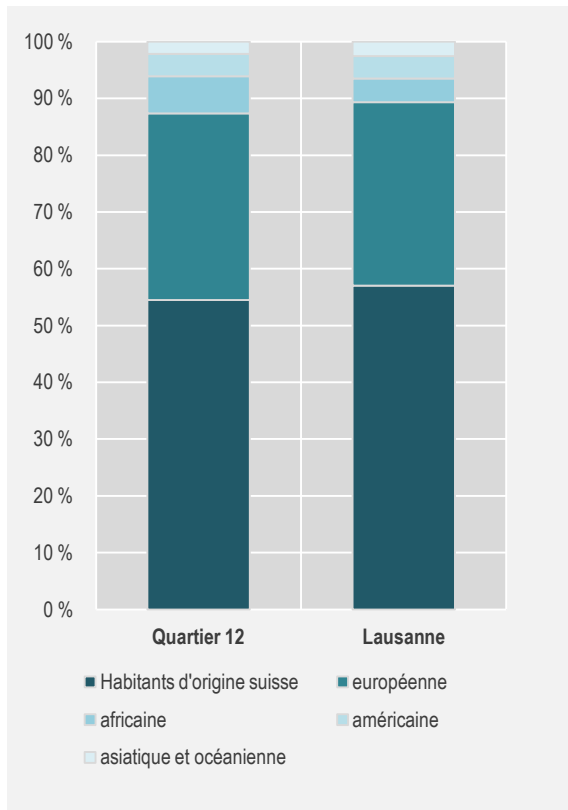
Aperçu statistique sur la population

Aperçu 2017	Quartier 12		Lausanne	
Habitants	14'895	100.0 %	144'790	100.0 %
dont Suisses	8'110	54.4 %	82'557	57.0 %
dont étrangers	6'785	45.6 %	62'233	43.0 %
Superficie en ha	234.1	5.7 %	4'133.2	100.0 %
Densité en hab / ha	63.6		77.3	
m ² par habitant	157.2		125.7	
Habitants / logement	2.17		1.88	
Contribuables / hab*	14'895		144'790	

* Données 2009

Ménages 2017	Quartier 12		Lausanne	
1 personne	2'556	39.4 %	34'458	47.9 %
2 personnes	1'716	26.5 %	19'454	27.1 %
3 personnes	936	14.4 %	8'719	12.1 %
4 personnes	829	12.8 %	6'462	9.0 %
5 personnes	326	5.0 %	2'093	2.9 %
6 personnes et plus	123	1.9 %	710	1.0 %
Total	6'486	100.0 %	71'896	100.0 %
Taille moyenne	2.24		1.90	





Définitions

La *densité* de la ville est calculée en excluant la superficie des zones foraines pour proposer un indicateur représentatif en zone urbaine.

* Le *rapport de dépendance* est un indicateur qui mesure le pourcentage des personnes d'un groupe d'âges choisis par rapport à l'effectif de la population âgée de 20 à 64 ans.

** Le *nombre de contribuables* est celui des domiciliés âgés de 21 ans et plus, présents à Lausanne toute l'année, avec un revenu non nul.

*** La *division en déciles* représente la distribution des revenus dans la population en tranches de même taille comprenant chacune un dixième des contribuables. Sont indiqués ici les déciles extrêmes (1^{er} et 9^e) qui correspondent aux valeurs limites supérieures et inférieures respectivement des revenus les plus modestes et les plus aisés.

Etat civil 2017	Quartier 12		Lausanne	
Célibataires	7'897	53.0 %	78'478	54.2 %
Mariés	4'883	32.8 %	43'204	29.8 %
En partenariat	37	0.2 %	451	0.3 %
Divorcés, séparés	1'594	10.7 %	16'998	11.7 %
Veufs	484	3.2 %	5'659	3.9 %
Total	14'895	100.0 %	144'790	100.0 %

Classes d'âges 2017	Quartier 12		Lausanne	
Moins de 10 ans	1'860	12.5 %	14'134	9.8 %
10 à 19 ans	1'713	11.5 %	13'684	9.5 %
20 à 39 ans	5'319	35.7 %	53'020	36.6 %
40 à 64 ans	4'289	28.8 %	43'207	29.8 %
65 à 79 ans	1'163	7.8 %	13'790	9.5 %
80 ans et plus	551	3.7 %	6'955	4.8 %
Total	14'895	100.0 %	144'790	100.0 %

Rapport de dépendance *		
Jeunes (< 20 ans)	37.2 %	28.9 %
Agés (65 ans et plus)	17.8 %	21.6 %

Contribuables 2009 **	Quartier 12	Lausanne
Contribuables	5'311	62'656
Revenu annuel médian en francs	58'924	59'484
Premier décile en francs ***	18'222	18'726
Demier décile en francs ***	133'116	140'152

Sources

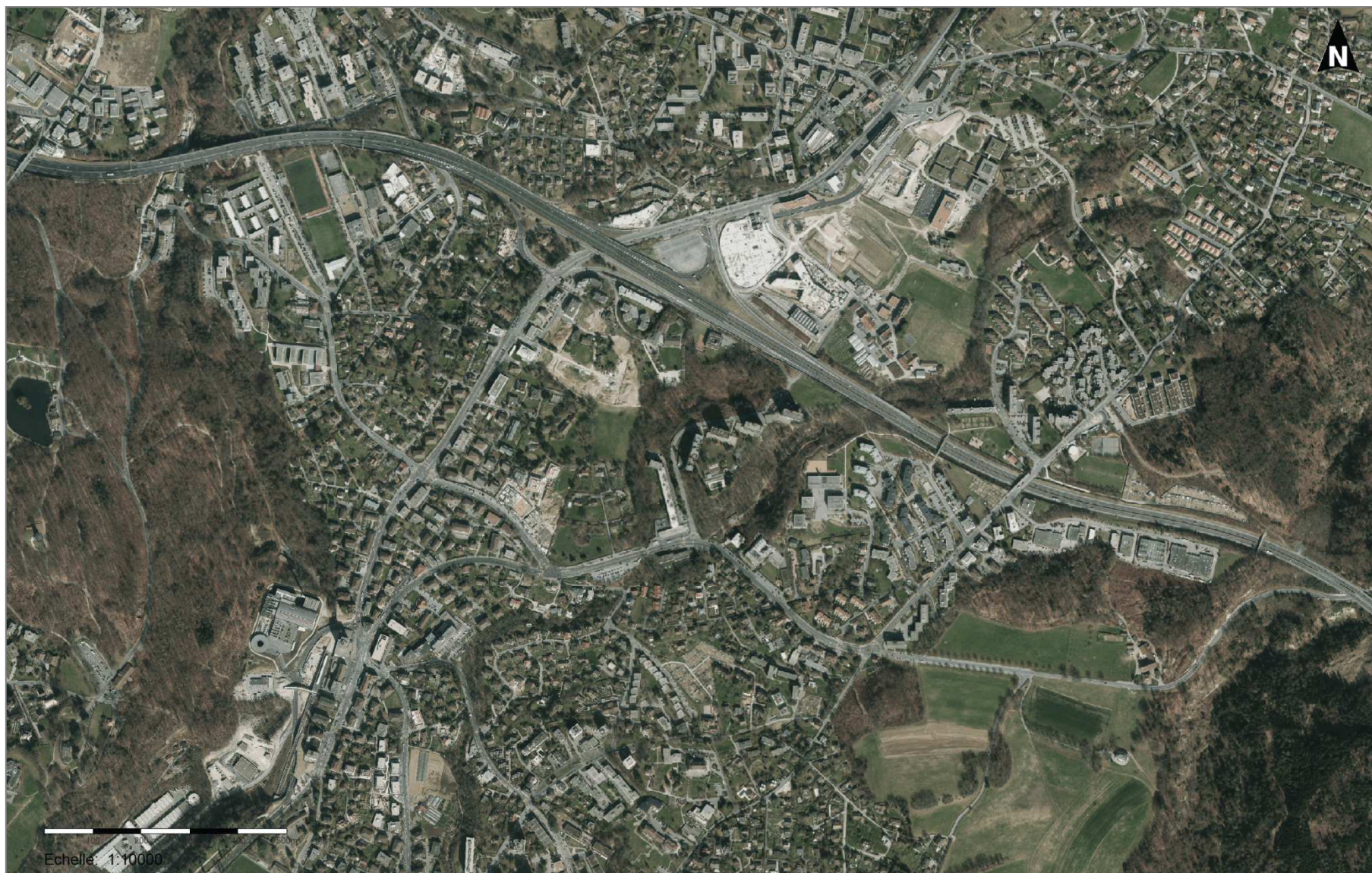
Ville de Lausanne
Contrôle des habitants et Guichet cartographique
 Registre cantonal des bâtiments
 ACI / Statistique Vaud

Logements de Sallaz / Vennes / Séchaud selon la période de construction et le nombre de pièces, à fin 2016

	1 pièce	2 pièces	3 pièces	4 pièces	5 pièces	6 pièces et +	Total	En %
Avant 1919	6	6	21	17	8	13	71	1.0
1919 - 1945	28	62	77	27	28	35	257	3.7
1946 - 1960	120	450	371	141	59	47	1'188	17.3
1961 - 1970	372	304	414	246	90	89	1'515	22.0
1971 - 1980	363	281	424	229	59	14	1'370	19.9
1981 - 1990	25	47	226	409	99	10	816	11.9
1991 - 2000	36	66	94	110	16	2	324	4.7
2001 - 2010	7	29	129	176	46	11	398	5.8
2011 - 2016	66	274	327	246	25	2	940	13.7
Total	1'023	1'519	2'083	1'601	430	223	6'879	100.0
En %	14.9	22.1	30.3	23.3	6.3	3.2	100.0	



Le quartier de Sallaz / Vennes / Séchaud et ses sous-secteurs statistiques



Vue aérienne du quartier de Sallaz / Vennes / Séchaud

