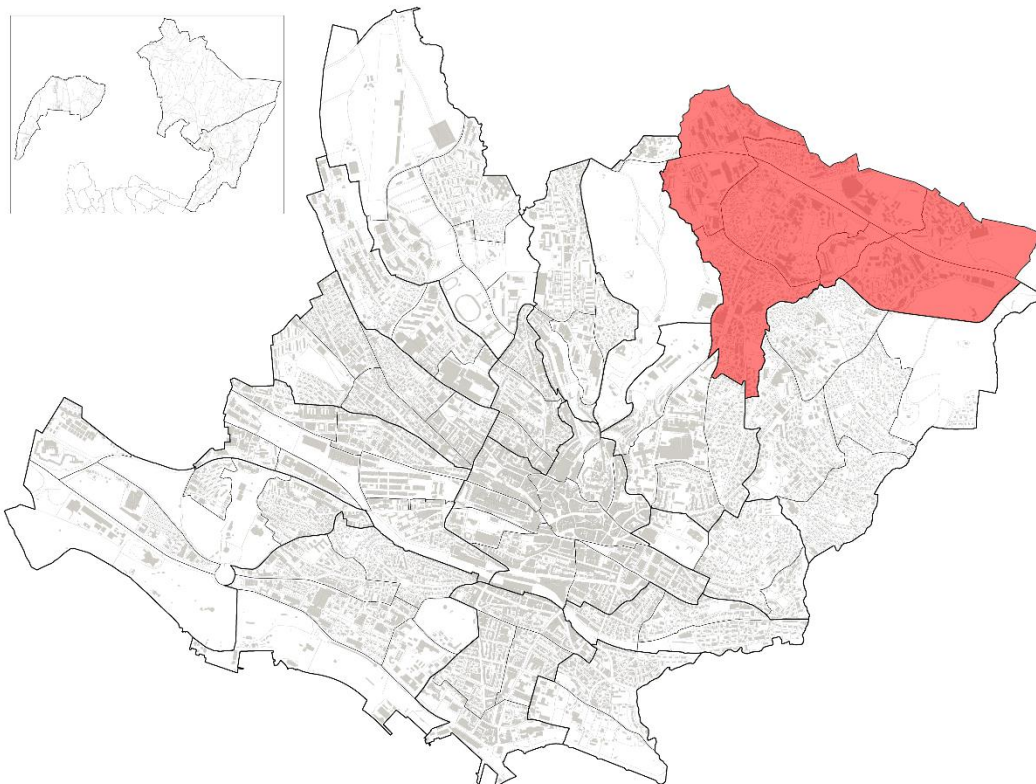


Q12 - Sallaz/Vennes/Séchaud



Aperçu 2022	Q12		Lausanne		Part sur Lausanne	
	Effectif	En %	Effectif	En %	En %	En %
Population totale	16'154	100.0 %	148'810	100.0 %		10.9 %
<i>dont Suisses</i>	9'018	55.8 %	85'768	57.6 %		10.5 %
<i>dont étrangers</i>	7'136	44.2 %	63'042	42.4 %		11.3 %
Superficie en ha	234		4'133			5.7 %
Densité en hab / ha	69		82 ⁽¹⁾			

⁽¹⁾ Sans les Zones foraines

Source : Ville de Lausanne, Contrôle des habitants, calculs propres OAES

Indicateurs	Q12			Lausanne		
	1980	2000	2022	1980	2000	2022
Rapport de dépendance des jeunes ⁽¹⁾	44.8 %	47.3 %	39.2 %	33.3 %	30.5 %	28.4 %
Rapport de dépendance des personnes âgées ⁽²⁾	19.0 %	20.0 %	17.6 %	28.3 %	26.5 %	20.7 %
Âge médian, en années	32	33	44	37	37	36

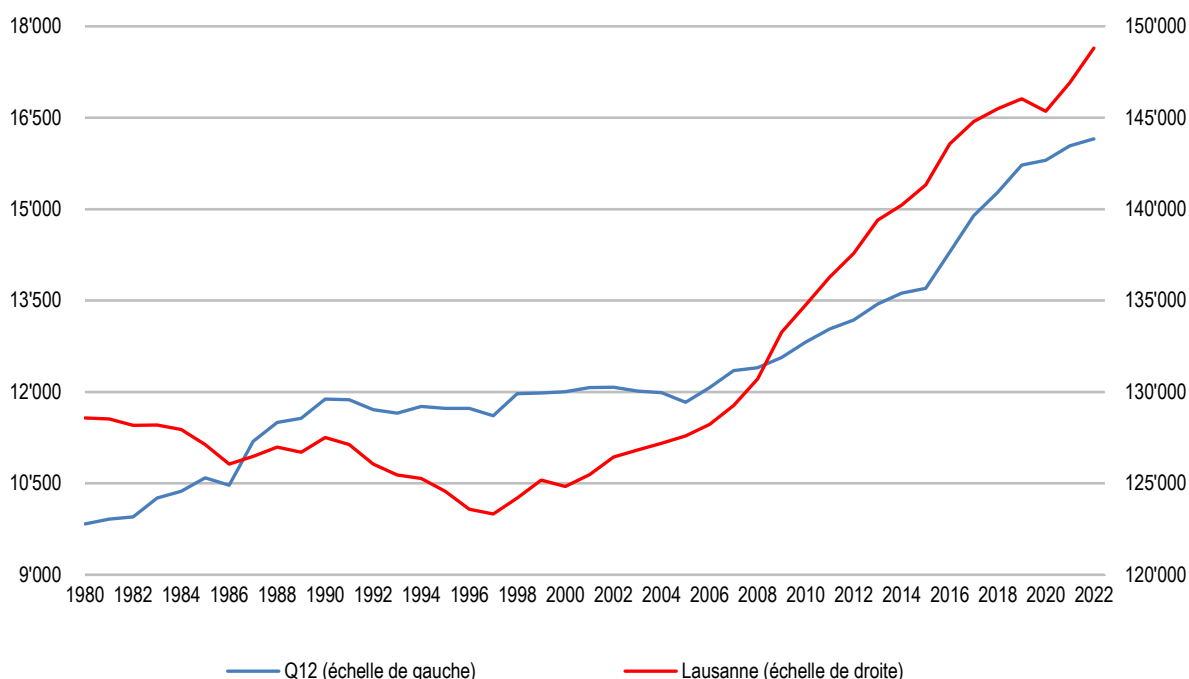
⁽¹⁾ Rapport de dépendance des jeunes : (0 à 19 ans / 20 à 64 ans), en %.

⁽²⁾ Rapport de dépendance des personnes âgées : (65 ans et plus / 20 à 64 ans), en %.

Source : Ville de Lausanne, Contrôle des habitants, calculs propres OAES

Q12 - Sallaz/Vennes/Séchaud

Population totale à Lausanne et dans le quartier Q12, effectif, depuis 1980



Source : Ville de Lausanne, Contrôle des habitants, calculs propres OAES

2022	Total				Q12		Part sur Lausanne		
	Effectif	En %	Effectif	En %	Effectif	En %	En %	En %	
Total	16'154	100.0 %	9'018	100.0 %	7'136	100.0 %	10.9 %	10.5 %	11.3 %
0 à 19 ans	4'034	25.0 %	2'305	25.6 %	1'729	24.2 %	14.2 %	13.9 %	14.8 %
20 à 39 ans	5'514	34.1 %	2'736	30.3 %	2'778	38.9 %	10.2 %	10.2 %	10.2 %
40 à 64 ans	4'788	29.6 %	2'507	27.8 %	2'281	32.0 %	10.5 %	8.8 %	11.4 %
65 à 79 ans	1'207	7.5 %	949	10.5 %	258	3.6 %	8.7 %	8.7 %	8.8 %
80 ans et +	611	3.8 %	521	5.8 %	90	1.3 %	8.9 %	9.1 %	7.9 %

Source : Ville de Lausanne, Contrôle des habitants, calculs propres OAES

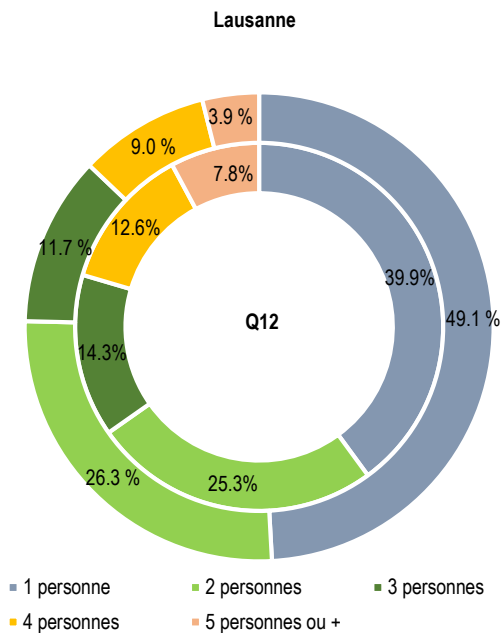
Variation 2000 - 2022	Total				Q12		Lausanne		
	Effectif	En %	Effectif	En %	Effectif	En %	En %	En %	
Total	4'150	34.6 %	1'478	19.6 %	2'672	59.9 %	19.2 %	6.6 %	41.9 %
0 à 19 ans	641	18.9 %	276	13.6 %	365	26.8 %	16.9 %	25.0 %	7.0 %
20 à 39 ans	1'582	40.2 %	730	36.4 %	852	44.2 %	22.8 %	8.7 %	40.7 %
40 à 64 ans	1'544	47.6 %	287	12.9 %	1'257	122.8 %	28.7 %	6.7 %	75.5 %
65 à 79 ans	238	24.6 %	89	10.3 %	149	136.7 %	-5.8 %	-13.0 %	36.6 %
80 ans et +	145	31.1 %	96	22.6 %	49	119.5 %	7.7 %	-1.7 %	109.6 %

Source : Ville de Lausanne, Contrôle des habitants, calculs propres OAES

2022 Durée de résidence continue	Suisse		Q12 Etrangers		Suisse		Lausanne Etrangers	
	Effectif	En %	Effectif	En %	Effectif	En %	Effectif	En %
Total	9'018	100.0 %	7'136	100.0 %	85'768	100.0 %	63'042	100.0 %
Moins de 1 an	477	5.9 %	939	13.2 %	5'089	5.9 %	10'991	17.4 %
1 à 4 ans	1'563	19.4 %	2'208	30.9 %	15'442	18.0 %	20'387	32.3 %
5 à 9 ans	1'334	16.6 %	1'712	24.0 %	11'547	13.5 %	12'872	20.4 %
10 à 19 ans	2'242	27.9 %	1'395	19.5 %	19'531	22.8 %	10'455	16.6 %
20 et plus	3'402	30.1 %	882	12.4 %	34'159	39.8 %	8'337	13.2 %

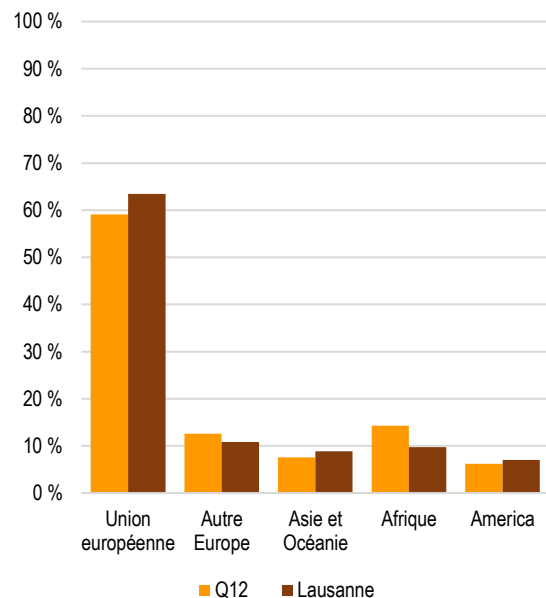
Source : Ville de Lausanne, Contrôle des habitants, calculs propres OAES

Ménages privés, selon la taille, en pour cent, Q12 et Lausanne, 2022



Source : Ville de Lausanne, Contrôle des habitants, calculs propres OAES

Population étrangère selon la nationalité, en pour cent, Q12 et Lausanne, 2022



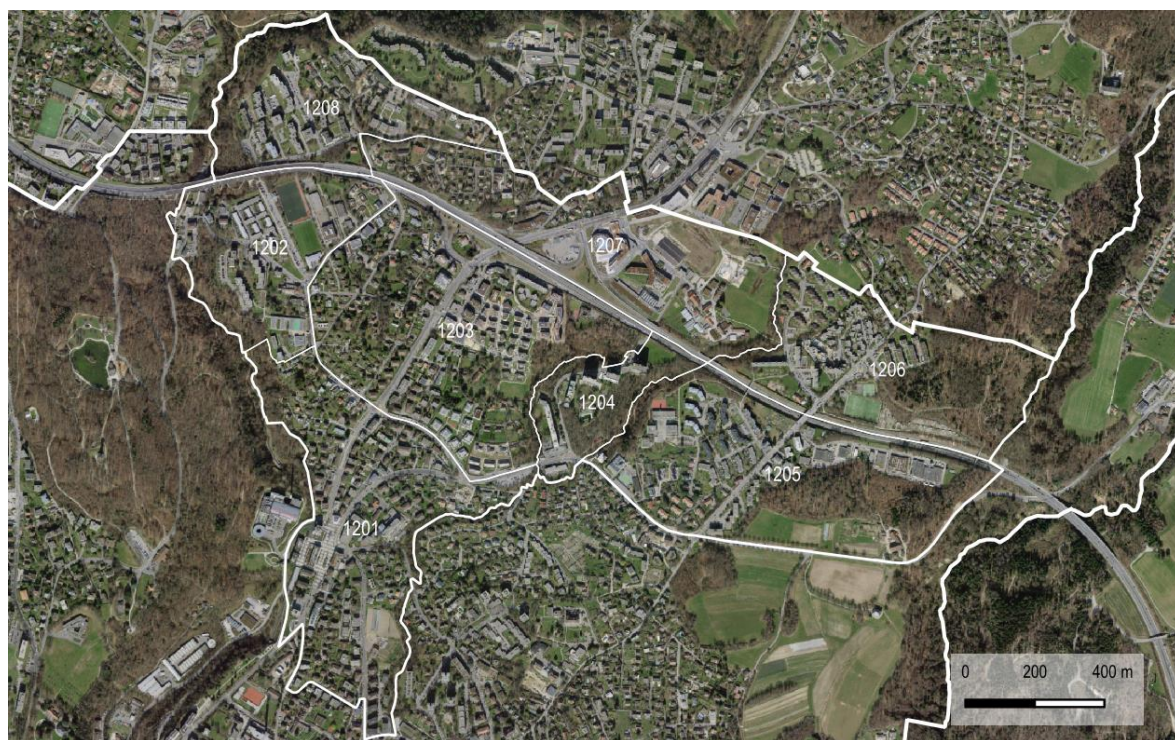
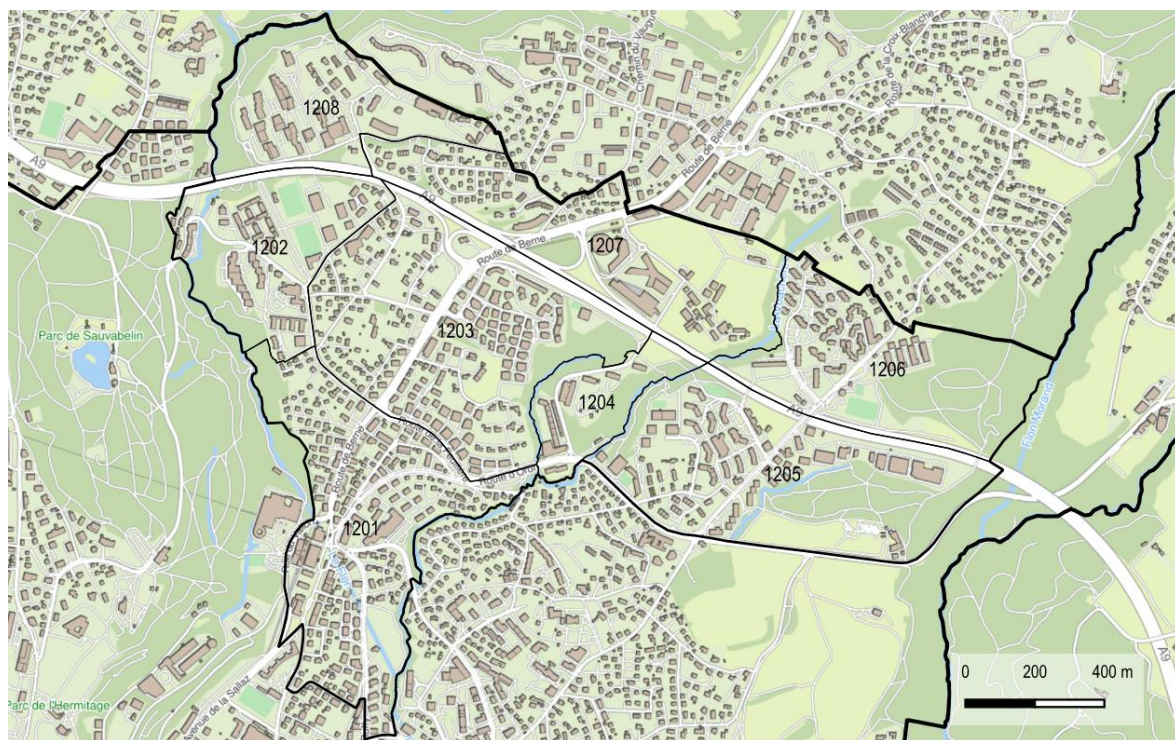
Source : Ville de Lausanne, Contrôle des habitants, calculs propres OAES

Logement 2021 Période de construction	1 pièce	2 pièces	3 pièces	4 pièces	5 pièces	6 pièces et +	Q12 Total
Total	1'006	1'699	2'279	1'755	470	215	7'424
Avant 1919	11	10	26	13	10	12	82
1919 - 1945	29	66	78	27	30	35	265
1946 - 1960	124	455	371	137	58	42	1'187
1961 - 1970	349	307	414	251	88	85	1'494
1971 - 1980	345	282	422	227	58	14	1'348
1981 - 1990	26	47	226	412	98	9	818
1991 - 2000	36	66	94	110	16	2	324
2001 - 2010	8	29	129	176	45	12	399
2011 - 2021	78	437	519	402	67	4	1'507

Source : Office fédéral de la statistique, Statistique des bâtiments et des logements (StatBL)

Q12 - Sallaz/Vennes/Séchaud

Le quartier Sallaz/Vennes/Séchaud, plan et orthophoto



Fonds de carte : © Service du cadastre de la Commune de Lausanne ; Office fédéral de topographie swisstopo