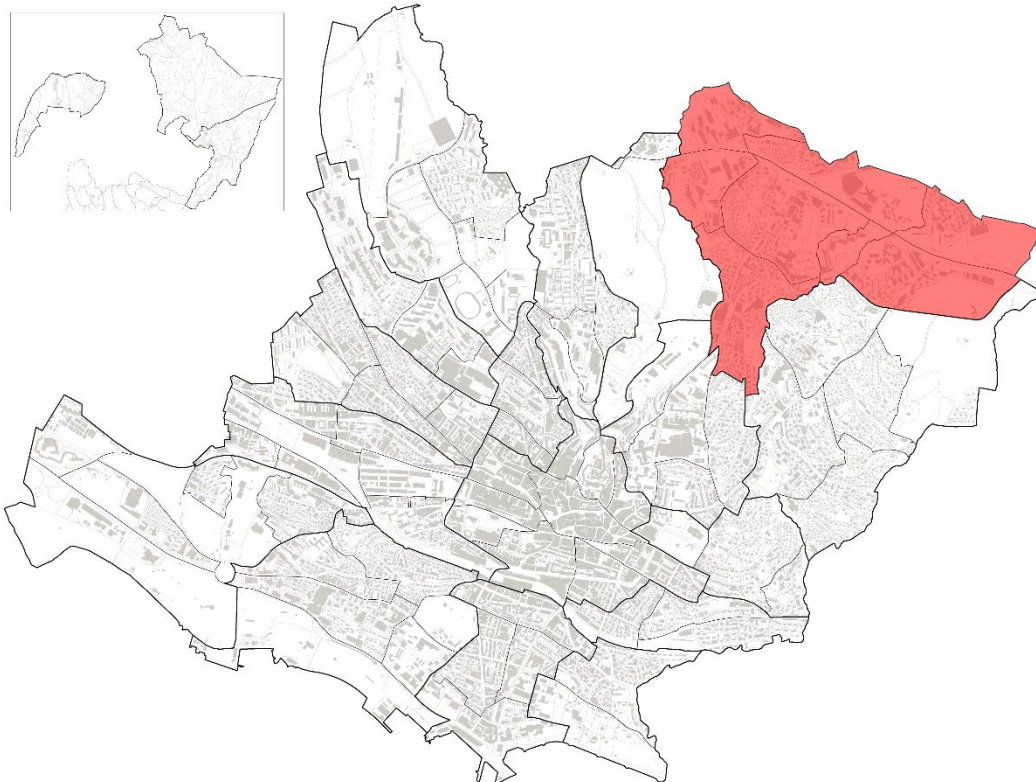


Q12 - Sallaz / Vennes / Séchaud



Aperçu 2025	Q12		Lausanne		Part de Lausanne	
	Effectif	En %	Effectif	En %	En %	En %
Population totale	16'428	100.0 %	151'284	100.0 %		10.9 %
<i>dont Suisses</i>	9'018	54.9 %	86'269	57.0 %		10.5 %
<i>dont étrangers</i>	7'410	45.1 %	65'015	43.0 %		11.4 %
Superficie en ha	234		4'133			5.7 %
Densité en hab / ha	70		82 ⁽¹⁾			

⁽¹⁾ Sans les Zones foraines

Source : Ville de Lausanne, Contrôle des habitants, calculs propres OAES

Indicateurs	Q12			Lausanne		
	1980	2000	2025	1980	2000	2025
Rapport de dépendance des jeunes ⁽¹⁾	24.6 %	18.7 %	39.2 %	33.3 %	30.5 %	28.4 %
Rapport de dépendance des personnes âgées ⁽²⁾	32.3 %	22.2 %	19.0 %	28.3 %	26.5 %	21.1 %
Âge médian, en années	40	35	35	37	37	36

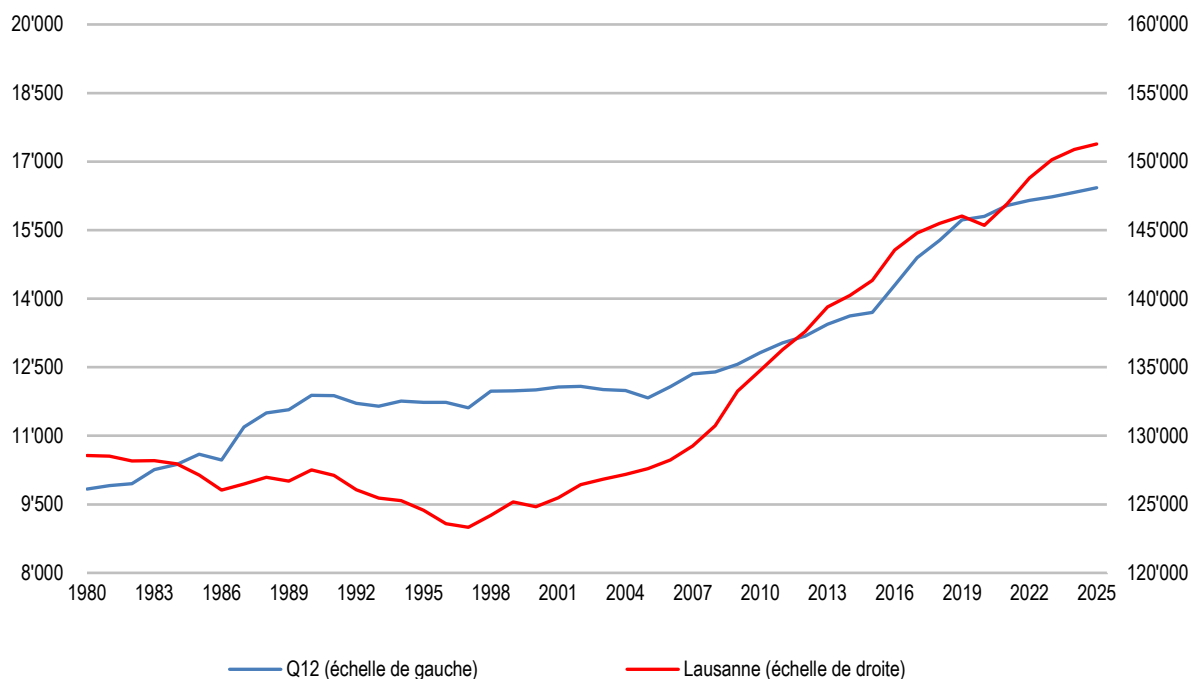
⁽¹⁾ Rapport de dépendance des jeunes : (0 à 19 ans / 20 à 64 ans), en %.

⁽²⁾ Rapport de dépendance des personnes âgées : (65 ans et plus / 20 à 64 ans), en %.

Source : Ville de Lausanne, Contrôle des habitants, calculs propres OAES

Q12 – Sallaz / Vennes / Séchaud

Population totale à Lausanne et dans le quartier Q12, effectif, depuis 1980



Source : Ville de Lausanne, Contrôle des habitants, calculs propres OAES

Classe d'âge, 2025	Total		Suisses		Q12		Part de Lausanne		
	Effectif	En %	Effectif	En %	Effectif	En %	En %	En %	
Total	16'428	100.0 %	9'018	100.0 %	7'410	100.0 %	10.9 %	10.5 %	11.4 %
0 à 19 ans	4'072	24.8 %	2'306	25.6 %	1'766	23.8 %	14.2 %	13.6 %	15.0 %
20 à 39 ans	5'318	32.4 %	2'615	29.0 %	2'703	36.5 %	9.9 %	10.0 %	9.8 %
40 à 64 ans	5'062	30.8 %	2'541	28.2 %	2'521	34.0 %	10.7 %	9.6 %	11.9 %
65 à 79 ans	1'298	7.9 %	979	10.9 %	319	4.3 %	9.2 %	9.0 %	9.8 %
80 ans et +	678	4.1 %	577	6.4 %	101	1.4 %	9.4 %	9.6 %	8.4 %

Source : Ville de Lausanne, Contrôle des habitants, calculs propres OAES

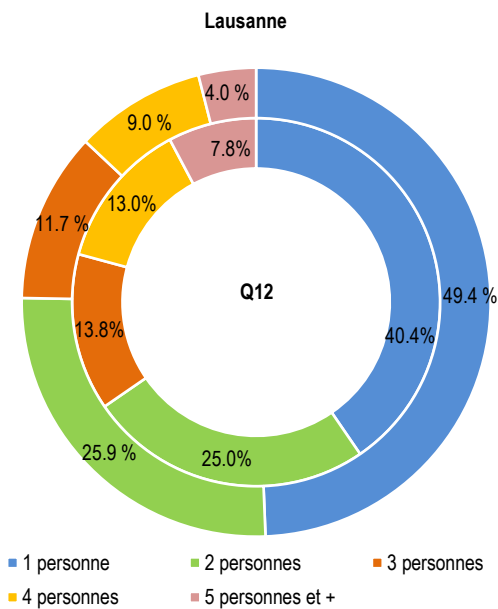
Variation 2000 - 2025	Total		Suisses		Q12		Lausanne		
	Effectif	En %	Effectif	En %	Effectif	En %	En %	En %	
Total	4'424	36.9 %	1'478	19.6 %	2'946	66.0 %	21.2 %	7.3 %	46.4 %
0 à 19 ans	679	20.0 %	277	13.7 %	402	29.5 %	18.6 %	27.7 %	7.7 %
20 à 39 ans	1'386	35.2 %	609	30.4 %	777	40.3 %	22.4 %	6.5 %	42.6 %
40 à 64 ans	1'818	56.0 %	321	14.5 %	1'497	146.2 %	33.0 %	8.3 %	85.7 %
65 à 79 ans	329	34.0 %	119	13.8 %	210	192.7 %	-3.3 %	-12.6 %	51.0 %
80 ans et +	212	45.5 %	152	35.8 %	60	146.3 %	12.8 %	2.6 %	122.5 %

Source : Ville de Lausanne, Contrôle des habitants, calculs propres OAES

2025 Durée de résidence continue	Suisse		Q12 Etrangers		Suisse		Lausanne Etrangers	
	Effectif	En %	Effectif	En %	Effectif	En %	Effectif	En %
Total	9'018	100.0 %	7'410	100.0 %	86'269	100.0 %	65'015	100.0 %
Moins de 1 an	412	4.6 %	857	11.6 %	4'678	5.4 %	9'901	15.2 %
1 à 4 ans	1'328	14.7 %	2'306	31.1 %	14'492	16.8 %	22'448	34.5 %
5 à 9 ans	1'434	15.9 %	1'756	23.7 %	12'409	14.4 %	13'226	20.3 %
10 à 19 ans	2'321	25.7 %	1'575	21.3 %	19'808	23.0 %	10'987	16.9 %
20 et plus	3'523	39.1 %	916	12.4 %	34'882	40.4 %	8'453	13.0 %

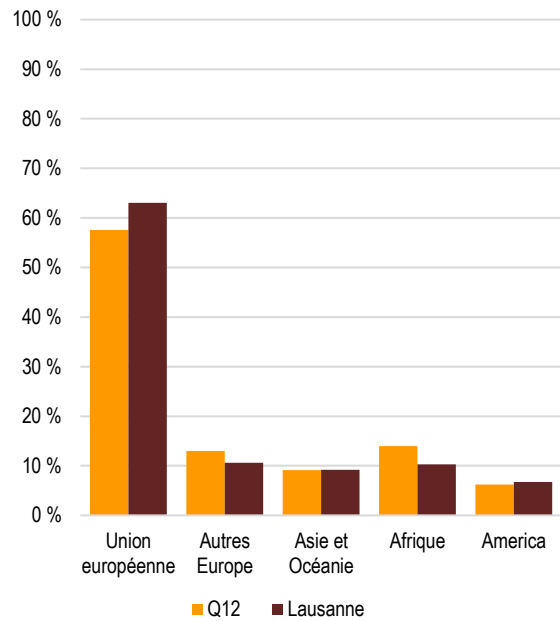
Source : Ville de Lausanne, Contrôle des habitants, calculs propres OAES

Ménages privés, selon la taille, en pour cent, Q12 et Lausanne, 2025



Source : Ville de Lausanne, Contrôle des habitants, calculs propres OAES

Population étrangère selon la nationalité, en pour cent, Q12 et Lausanne, 2025

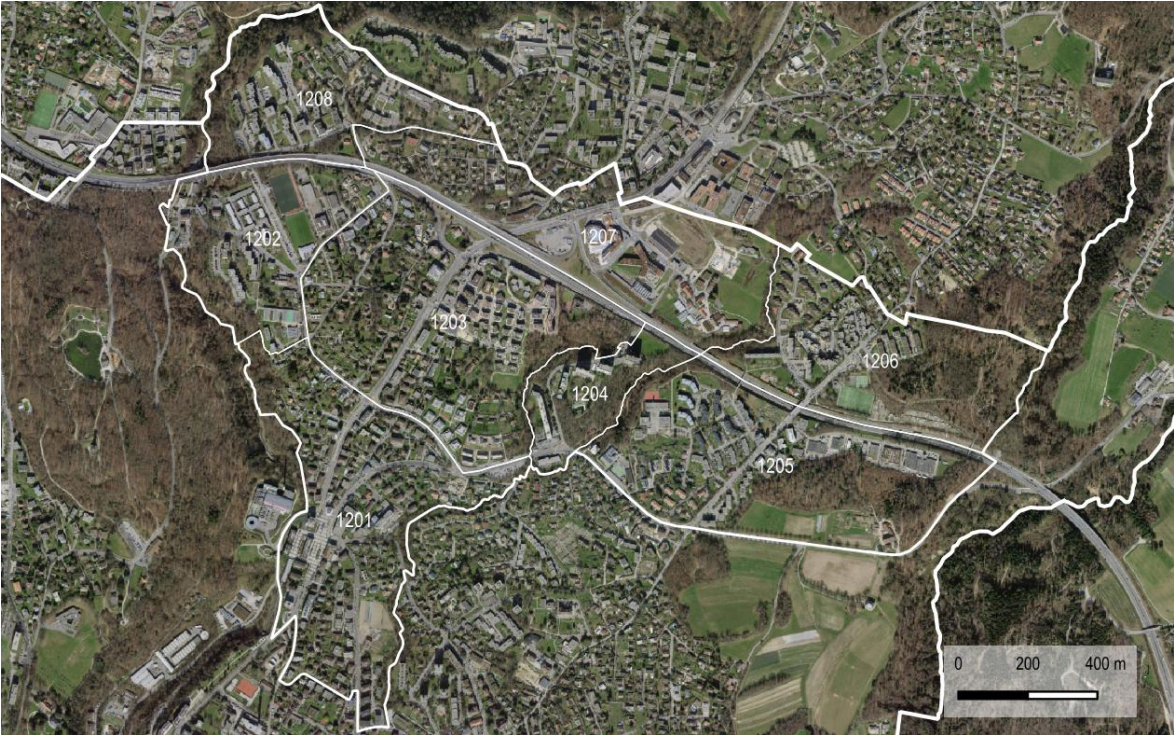
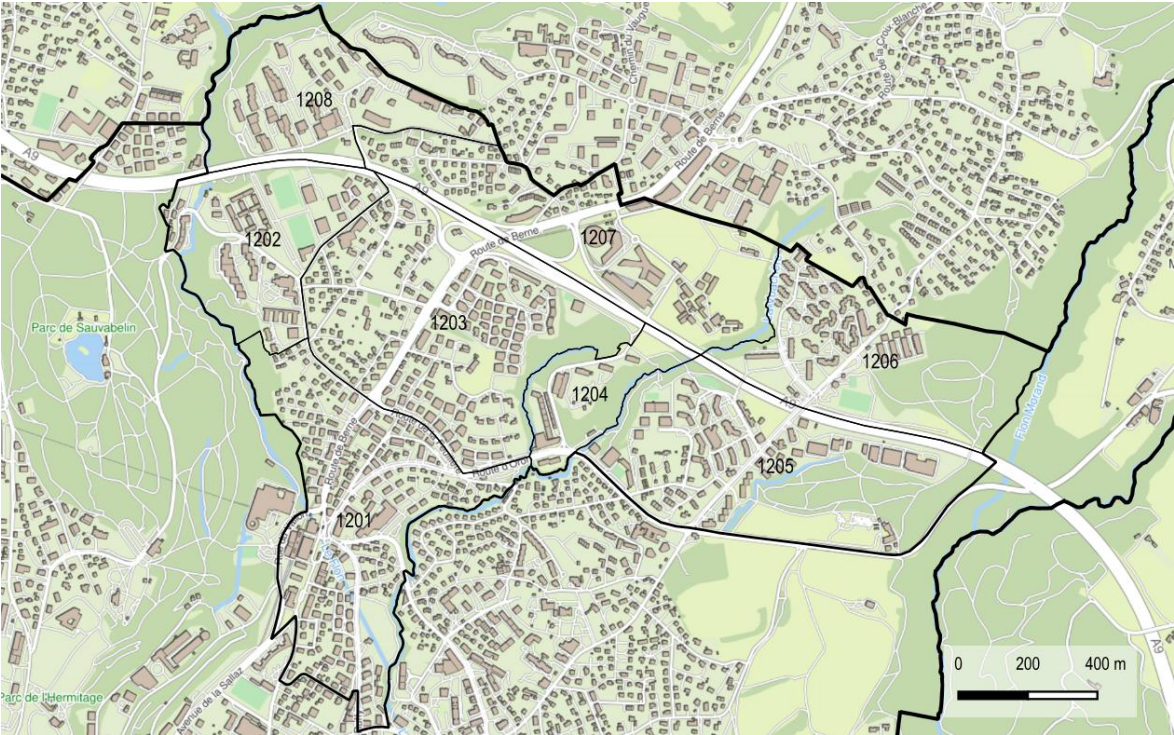


Source : Ville de Lausanne, Contrôle des habitants, calculs propres OAES

Logement 2024							Q12
Période de construction	1 pièce	2 pièces	3 pièces	4 pièces	5 pièces	6 pièces et +	Total
Total	1'064	1'718	2'271	1'764	468	216	7'501
Avant 1919	11	10	26	13	10	11	81
1919 - 1945	29	65	69	26	30	34	253
1946 - 1960	120	443	358	137	59	42	1'159
1961 - 1970	347	315	413	251	85	84	1'495
1971 - 1980	341	293	419	225	58	14	1'350
1981 - 1990	26	48	227	415	98	9	823
1991 - 2000	36	66	94	110	16	2	324
2001 - 2010	9	29	129	176	45	12	400
2011 - 2020	69	390	487	388	66	2	1'402
Après 2020	76	59	49	23	1	6	214

Source : Office fédéral de la statistique, Statistique des bâtiments et des logements (StatBL)

Le quartier Sallaz / Vennes / Séchaud, plan et orthophoto



Fonds de carte : © Service du cadastre de la Commune de Lausanne ; Office fédéral de topographie swisstopo