

Démographie et population étrangère

Quartier 13 – Sauvabelin

Aperçu 2016	Quartier 13		Lausanne	
Habitants	1'007	100.0%	143'561	100.0%
dont étrangers	490	48.7%	61'581	42.9%
dont nés en Suisse	128	26.1%	10'187	16.5%
dont permis C	298	60.8%	32'262	52.4%
dont Suisses	517	51.3%	81'980	57.1%
dont nés en Suisse	405	78.3%	64'366	78.5%

Aperçu 1980	Quartier 13		Lausanne	
Habitants	306	100.0%	128'571	100.0%
dont étrangers	22	7.2%	30'217	23.5%
dont permis C	17	77.3%	20'370	67.4%
dont Suisses	284	92.8%	98'354	76.5%

Ménages 2016	Quartier 13		Lausanne	
1 personne	104	27.9%	34'027	47.8%
2 personnes	99	26.5%	19'326	27.2%
3 personnes	56	15.0%	8'674	12.2%
4 personnes	79	21.2%	6'361	8.9%
5 personnes et plus	35	9.4%	2'787	3.9%
Total	373	100.0%	71'175	100.0%

Le quartier 13 – Sauvabelin est atypique : il abrite un nombre modéré d'habitants tout en accueillant une proportion importante de ressortissants étrangers, dont nombreux sont nés en Suisse et bénéficient du permis C. La faiblesse de l'effectif global du quartier limite cependant la portée des comparaisons avec les autres quartiers.

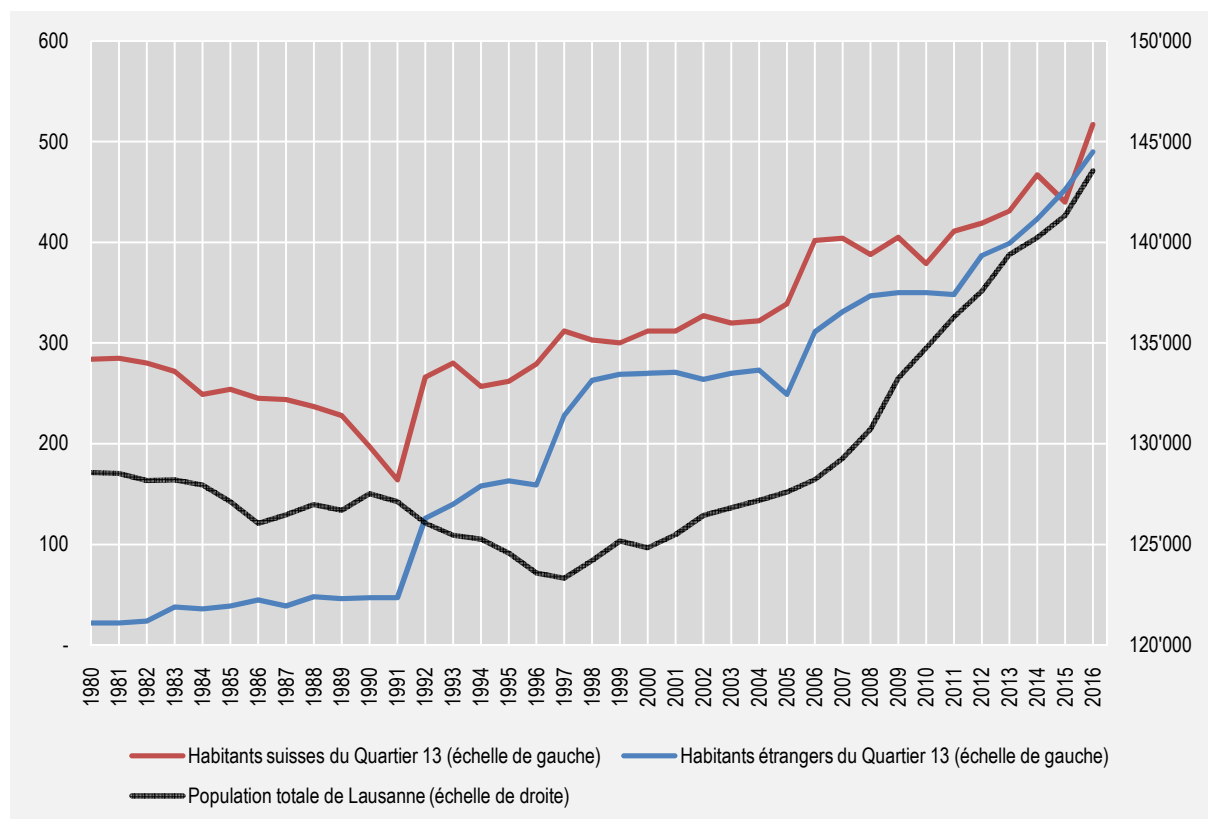
Peu bâti au début des années 1980, le quartier a depuis lors plus que triplé sa population. Le nombre total d'habitants demeure toutefois modeste par rapport aux grands quartiers d'habitation de Lausanne. En ce qui concerne la diversité des provenances, le quartier reste en-dessous de la moyenne lausannoise.

Sources

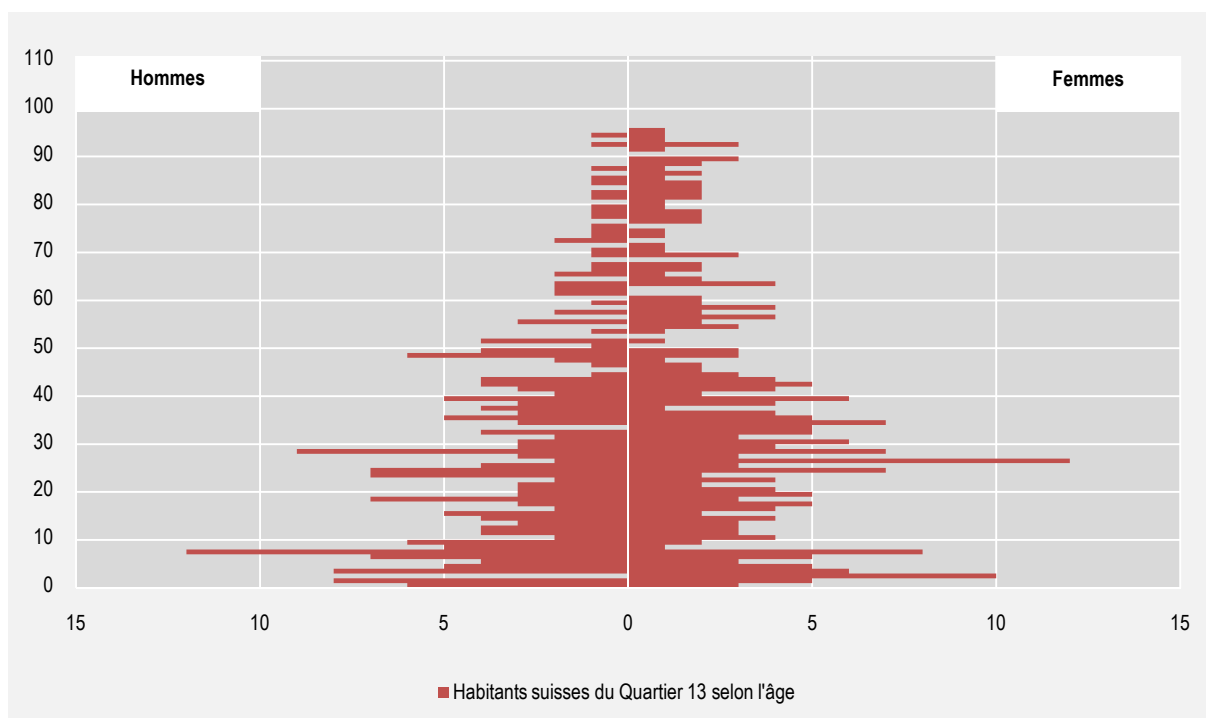
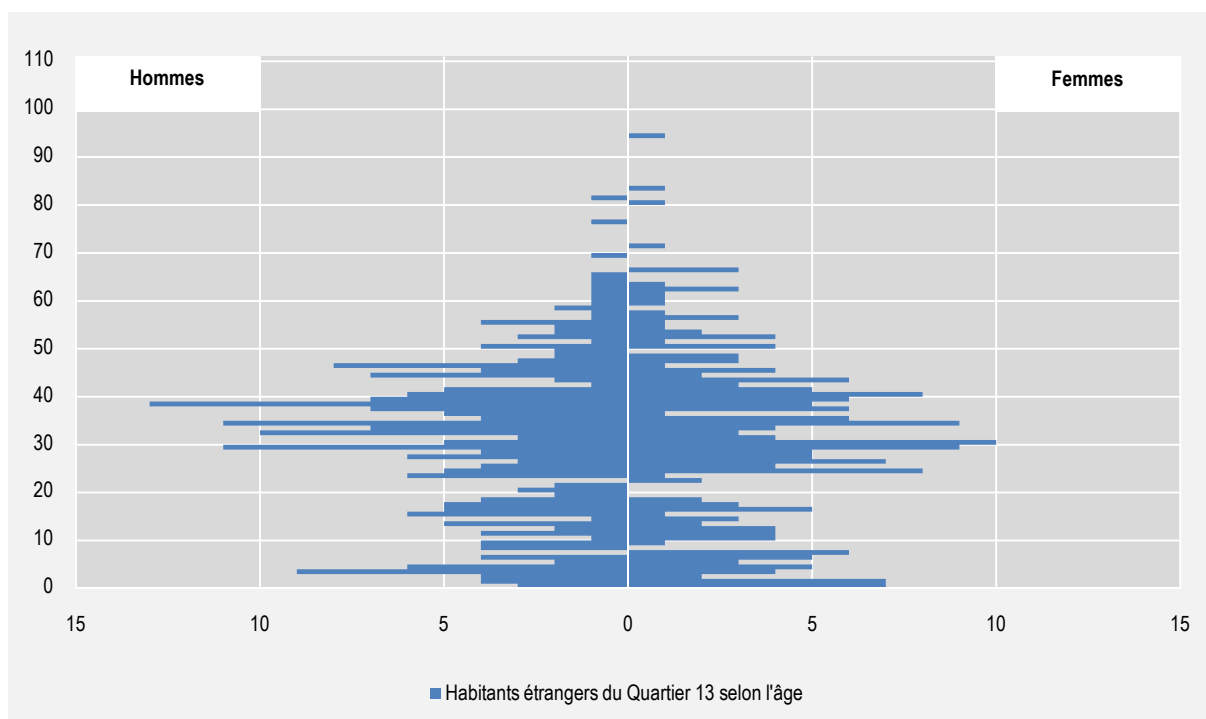
Ville de Lausanne
Contrôle des habitants et Guichet cartographique

www.lausanne.ch/statistique
www.lausanne.ch/bli

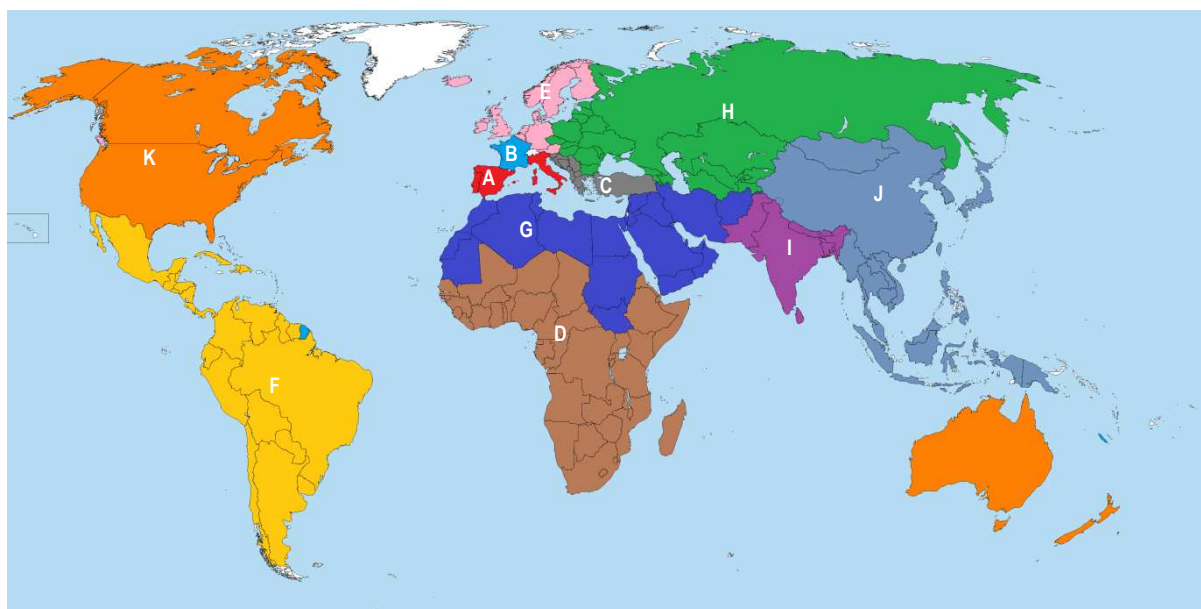
Le total du pourcentage peut différer de 100 à cause de valeurs arrondies.



Etat civil 2016	Quartier 13 - Etrangers		Quartier 13 - Suisses		Lausanne	
Célibataires	235	48.0%	296	57.3%	76'936	53.6%
Mariés	199	40.6%	134	25.9%	43'519	30.3%
En partenariat	1	0.2%	1	0.2%	421	0.3%
Divorcés, séparés	52	10.6%	51	9.9%	16'899	11.8%
Veufs	3	0.6%	35	6.8%	5'786	4.0%
Total	490	100.0%	517	100.0%	143'561	100.0%



Groupes de pays 2016	Quartier 13		Lausanne	
A Europe du Sud-Ouest	203	41.4%	21'680	35.2%
B France	33	6.7%	11'440	18.6%
C Europe du Sud-Est	86	17.6%	6'738	10.9%
D Afrique subsaharienne	55	11.2%	4'107	6.7%
E Europe du Nord	16	3.3%	4'009	6.5%
F Amérique latine	20	4.1%	3'178	5.2%
G Afrique du Nord et Moyen-Orient	46	9.4%	3'230	5.2%
H Europe de l'Est et Asie centrale	10	2.0%	2'591	4.2%
I Sous-continent indien	12	2.4%	1'451	2.4%
J Asie de l'Est et Sud-Est	4	0.8%	1'751	2.8%
K Amérique du Nord et Océanie	5	1.0%	1'319	2.1%
Total (y c. apatrides et inconnus)	490	100.0%	61'581	100.0%


Habitants du Quartier 13 par groupes de pays 2016

Sexe	A		B		C		D		E		F		Etrangers		Suisses	
Homme	108	53%	13	39%	53	62%	30	55%	6	38%	8	40%	261	53%	239	46%
Femme	95	47%	20	61%	33	38%	25	45%	10	63%	12	60%	229	47%	278	54%

Âges	A		B		C		D		E		F		Etrangers		Suisses	
< 20 ans	66	33%	8	24%	23	27%	15	27%	4	25%	6	30%	143	29%	182	35%
20 à 39 ans	85	42%	17	52%	37	43%	24	44%	6	38%	9	45%	211	43%	169	33%
40 à 64 ans	50	25%	7	21%	23	27%	14	25%	5	31%	5	25%	125	26%	101	20%
65 ans et +	2	1%	1	3%	3	3%	2	4%	1	6%	0	0%	11	2%	65	13%

Total	203	100%	33	100%	86	100%	55	100%	16	100%	20	100%	490	100%	517	100%
--------------	------------	-------------	-----------	-------------	-----------	-------------	-----------	-------------	-----------	-------------	-----------	-------------	------------	-------------	------------	-------------

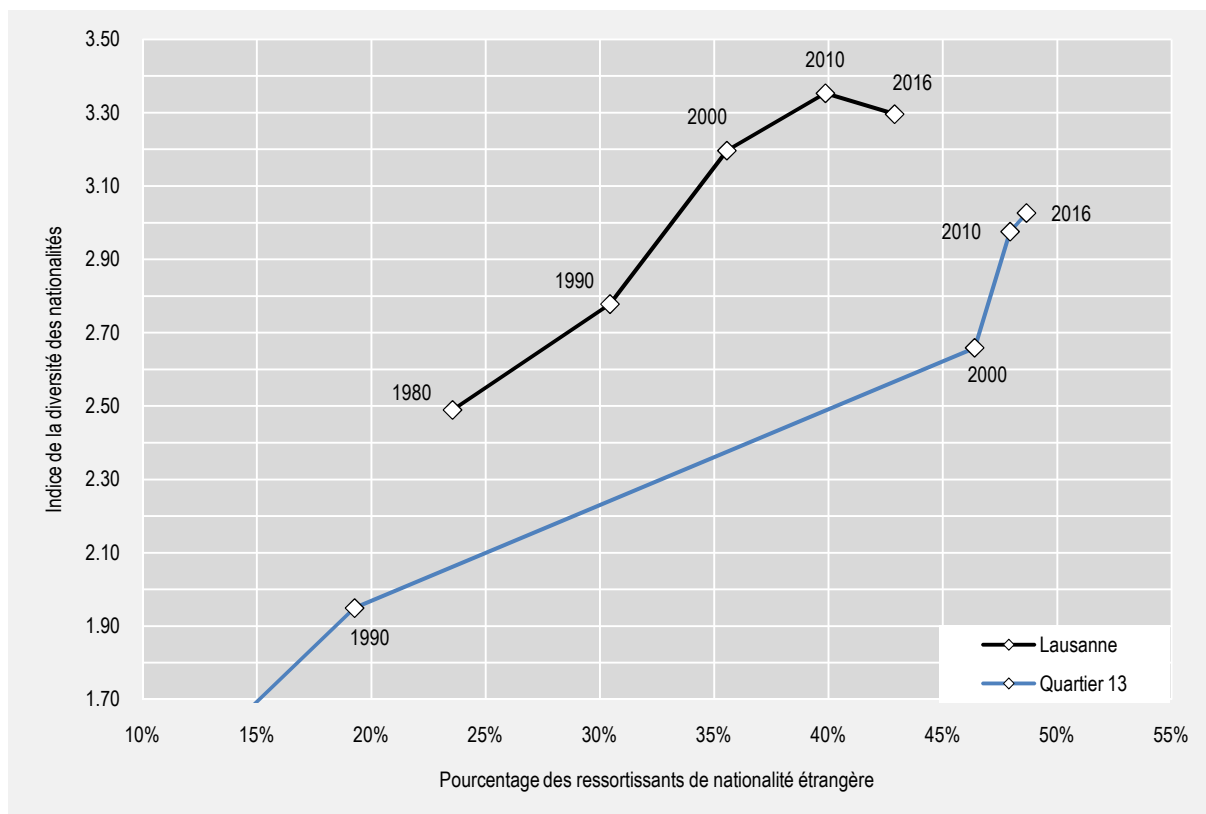
Habitants du Quartier 13 par groupes de pays 2016

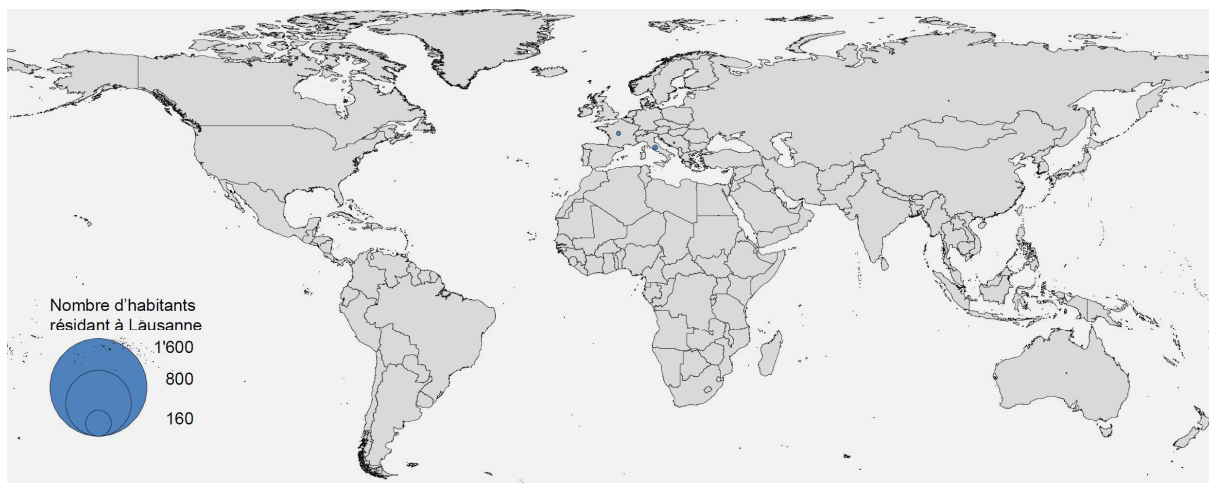
Lieu de naissance	A		B		C		D		E		F		Etrangers		Suisses	
En Suisse	69	34%	2	6%	24	28%	12	22%	5	31%	3	15%	128	26%	405	78%
A l'étranger	134	66%	31	94%	62	72%	43	78%	11	69%	17	85%	362	74%	112	22%

Durée de résidence	A		B		C		D		E		F		Etrangers		Suisses	
< 1 an	24	12%	5	15%	10	12%	4	7%	2	13%	5	25%	60	12%	47	9%
1 à 4 ans	84	41%	9	27%	26	30%	12	22%	8	50%	9	45%	166	34%	100	19%
5 à 9 ans	40	20%	13	39%	10	12%	15	27%	3	19%	5	25%	114	23%	85	16%
10 ans et +	55	27%	6	18%	40	47%	24	44%	3	19%	1	5%	150	31%	285	55%

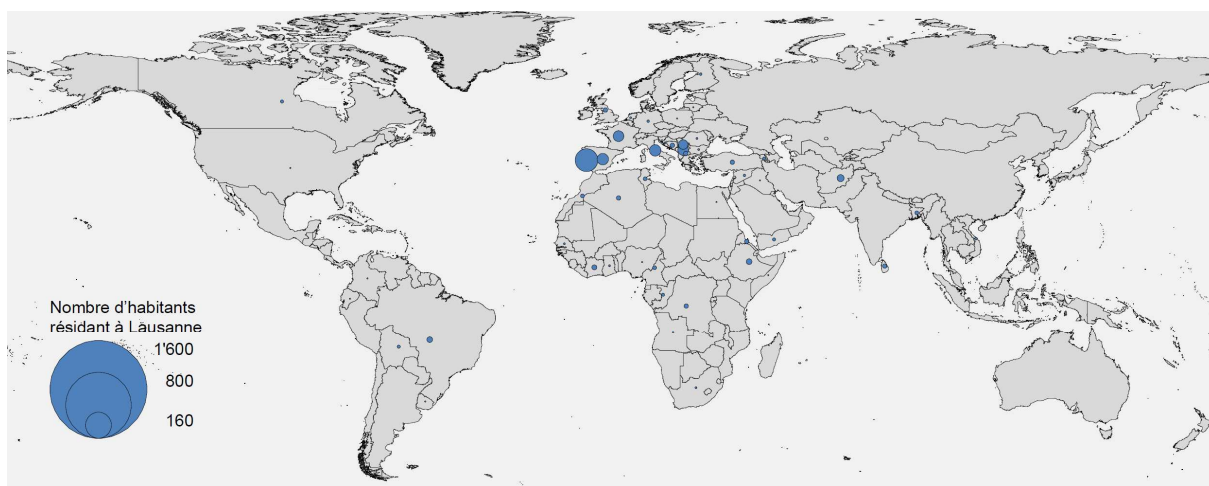
Permis de résidence	A		B		C		D		E		F		Etrangers		Suisses	
Permis C	131	65%	18	55%	64	74%	26	47%	10	63%	5	25%	298	61%	-	-
Permis B	64	32%	15	45%	21	24%	21	38%	6	38%	14	70%	160	33%	-	-
Auto. de courte durée	3	1%	0	0%	0	0%	0	0%	0	0%	0	0%	4	1%	-	-
Requérant, en attente	5	2%	0	0%	1	1%	8	15%	0	0%	1	5%	28	6%	-	-
Total	203	100%	33	100%	86	100%	55	100%	16	100%	20	100%	490	100%	517	100%

Indice de diversité des nationalités. L'indice est calculé à l'aide de la formule de Shannon, $H' = -\sum_{i=1}^s p_i \ln p_i$, où S est le nombre de nationalités et p_i la fréquence relative de la $i^{\text{ème}}$ nationalité. Plus l'indice est élevé, plus la diversité des nationalités recensées est forte.





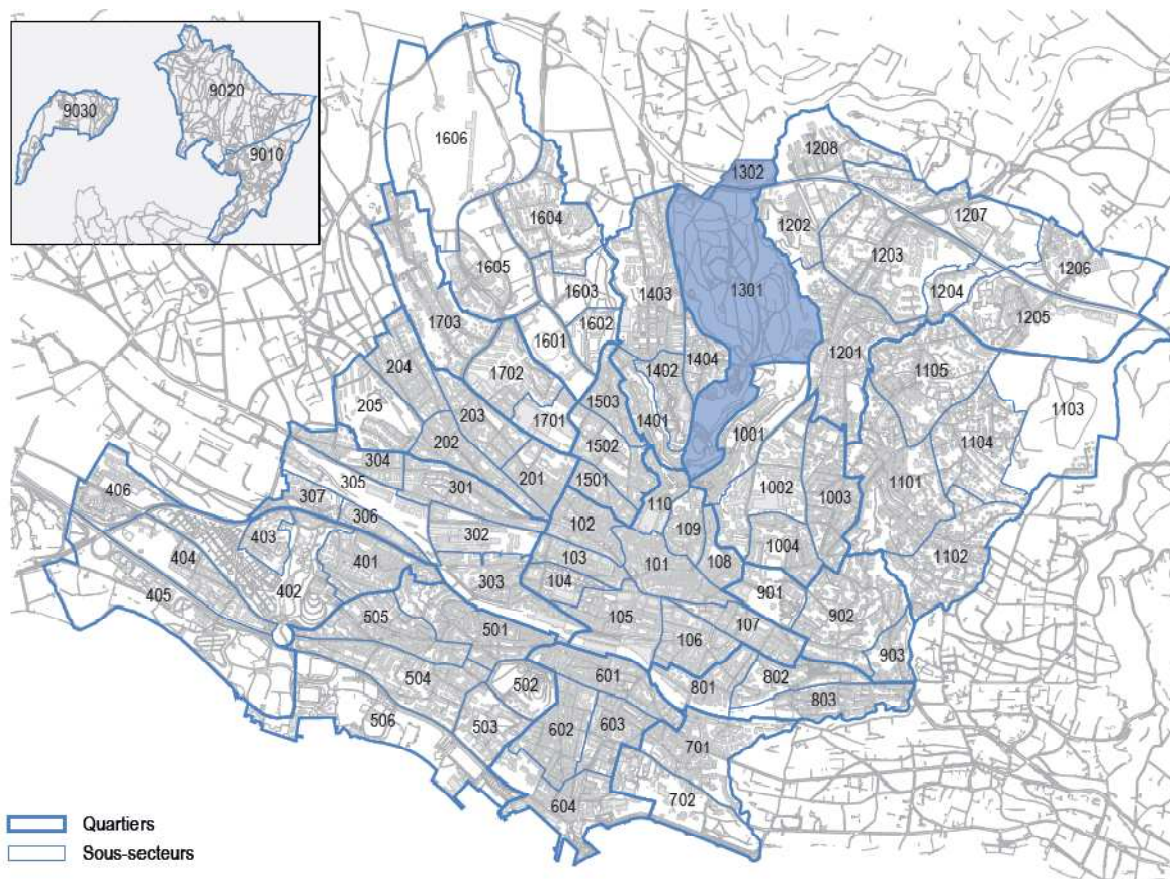
Nationalités recensées au sein du Quartier 13, 1980



Nationalités recensées au sein du Quartier 13, 2016



Nationalités recensées au sein du Quartier 13, zoom Europe, 2016



1 - Centre	4 - Montoie/Bourdonnette	9 - Mousquines/Bellevue	14 - Borde/Bellevaux
101 - Rue Centrale	401 - Montoie	901 - Mon-Repos	1401 - Borde
102 - Chauderon	402 - Vallée de la Jeunesse	902 - Av. Secrétan	1402 - Rouvraie
103 - Fion	403 - Pyramides	903 - Ch. de la Vuachère	1403 - Bellevaux
104 - Montbenon	404 - Prés-de-Vidy		1404 - Rte du Signal
105 - Gare/Petit-Chêne	405 - Bourget	10 - Vallon/Béthusy	
106 - Georgette	406 - Bourdonnette	1001 - Le Vallon	15 - Vinet/Pontaise
107 - Avant-Poste		1002 - Hôpitaux	1501 - Pré-du-Marché
108 - Marteray	5 - Montriond/Cour	1003 - Victor-Ruffly	1502 - Valentin
109 - Cité	501 - Marc-Dufour	1004 - Béthusy	1503 - Pontaise
110 - Riponne/Tunnel	502 - Milan		
	503 - Les Cèdres	11 - Chailly/Rovéréaz	16 - Bossons/Blécherette
2 - Maupas/Valency	504 - Cour	1101 - Chailly	1601 - Stade
201 - Maupas	505 - Mont-d'Or	1102 - Plaisance	1602 - Ancien-Stand
202 - Av. d'Echallens	506 - Bellerive	1103 - Bois de Rovéréaz	1603 - Bois-Mermet
203 - Montétan		1104 - Craivavers	1604 - Bois-Gentil
204 - Chablière	6 - Sous-Gare/Ouchy	1105 - Devin	1605 - Bossons
205 - Valency	601 - Grancy		1606 - Blécherette
	602 - Harpe	12 - Sallaz/Vennes/Séchaud	
3 - Sébeillon/Malley	603 - Av. d'Ouchy	1201 - La Sallaz	17 - Beaulieu/Grey/Boisy
301 - Rue de Morges	604 - Ouchy	1202 - Vennes	1701 - Beaulieu
302 - Rue de Sébeillon		1203 - Rte de Berne	1702 - Bergières
303 - Tivoli	7 - Montchoisi	1204 - Valmont	1703 - Pierrefleur
304 - Prélaz	701 - Montchoisi	1205 - Grangette	
305 - Gare de Sébeillon	702 - Elysée	1206 - Praz-Séchaud	90 - Zones foraines
306 - Av. de Provence		1207 - Ch. des Roches	9010 - Les Râpes
307 - Malley	8 - Florimont/Chissiez	1208 - Grand-Vennes	9020 - Montheron
	801 - Florimont		9030 - Vernand
	802 - Av. Rambert	13 - Sauvabelin	
	803 - Chissiez	1301 - Sauvabelin	
		1302 - Pré-Fleuri	

Situation du Quartier 13 – Sauvabelin au sein de la ville de Lausanne