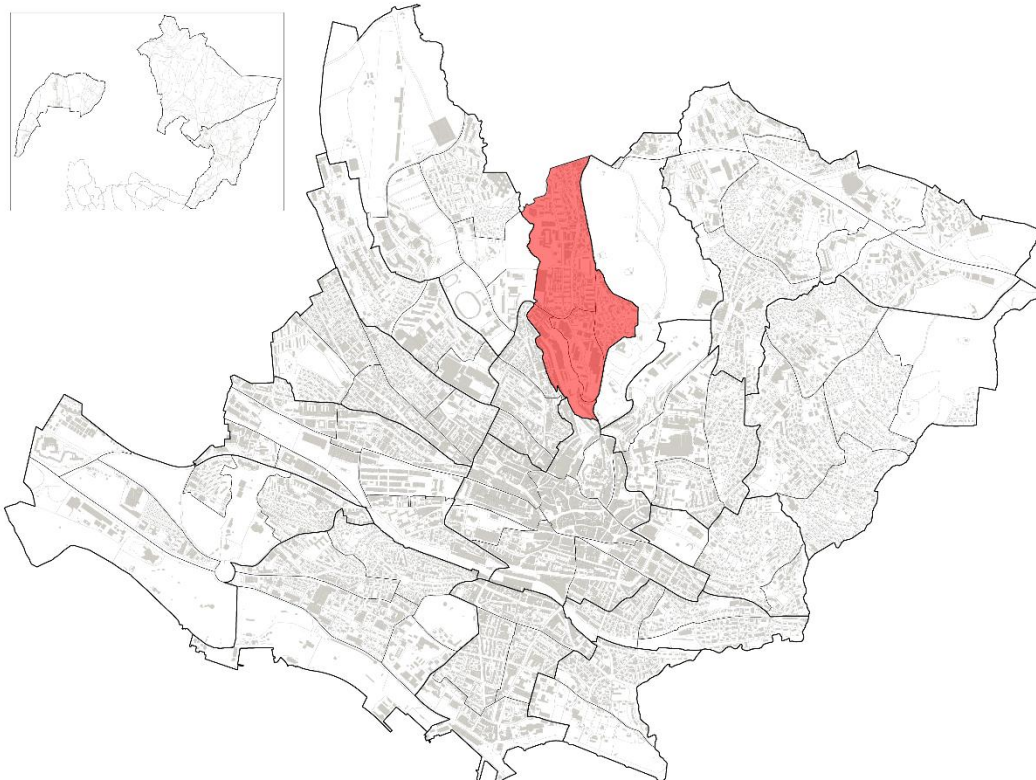


Q14 - Borde / Bellevau



Aperçu 2025	Q14		Lausanne		Part de Lausanne	
	Effectif	En %	Effectif	En %	En %	En %
Population totale	9'985	100.0 %	151'284	100.0 %	6.6 %	
<i>dont Suisses</i>	5'180	51.9 %	86'269	57.0 %	6.0 %	
<i>dont étrangers</i>	4'805	48.1 %	65'015	43.0 %	7.4 %	
Superficie en ha	69		4'133		1.7 %	
Densité en hab / ha	145		82 ⁽¹⁾			

⁽¹⁾ Sans les Zones foraines

Source : Ville de Lausanne, Contrôle des habitants, calculs propres OAES

Indicateurs	Q14			Lausanne		
	1980	2000	2025	1980	2000	2025
Rapport de dépendance des jeunes ⁽¹⁾	24.6 %	18.7 %	33.0 %	33.3 %	30.5 %	28.4 %
Rapport de dépendance des personnes âgées ⁽²⁾	32.3 %	22.2 %	24.9 %	28.3 %	26.5 %	21.1 %
Âge médian, en années	40	35	38	37	37	36

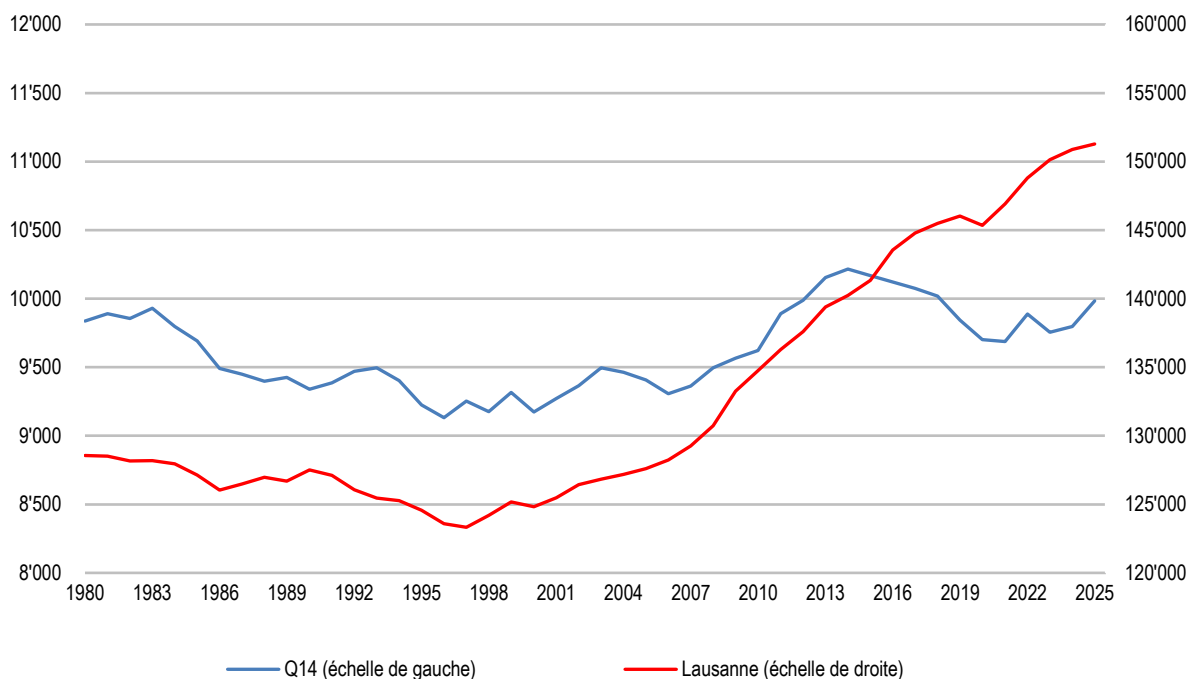
⁽¹⁾ Rapport de dépendance des jeunes : (0 à 19 ans / 20 à 64 ans), en %.

⁽²⁾ Rapport de dépendance des personnes âgées : (65 ans et plus / 20 à 64 ans), en %.

Source : Ville de Lausanne, Contrôle des habitants, calculs propres OAES

Q14 - Borde / Bellevau

Population totale à Lausanne et dans le quartier Q14, effectif, depuis 1980



Source : Ville de Lausanne, Contrôle des habitants, calculs propres OAES

Classe d'âge, 2025	Total		Suisses		Q14		Part sur Lausanne		
	Effectif	En %	Effectif	En %	Effectif	En %	En %	En %	
Total	9'985	100.0 %	5'180	100.0 %	4'805	100.0 %	6.6 %	6.0 %	7.4 %
0 à 19 ans	2'086	20.9 %	1'065	20.6 %	1'021	21.2 %	7.3 %	6.3 %	8.7 %
20 à 39 ans	3'084	30.9 %	1'476	28.5 %	1'608	33.5 %	5.7 %	5.6 %	5.8 %
40 à 64 ans	3'242	32.5 %	1'464	28.3 %	1'778	37.0 %	6.9 %	6.8 %	8.4 %
65 à 79 ans	1'042	10.4 %	735	14.2 %	307	6.4 %	7.3 %	6.7 %	9.4 %
80 ans et +	531	5.3 %	440	8.5 %	91	1.9 %	7.4 %	7.3 %	7.5 %

Source : Ville de Lausanne, Contrôle des habitants, calculs propres OAES

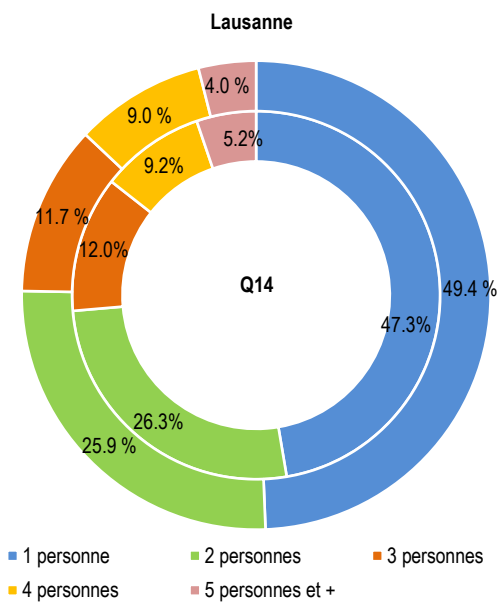
Variation 2000 - 2025	Total		Suisses		Q14		Lausanne		
	Effectif	En %	Effectif	En %	Effectif	En %	En %	En %	
Total	811	8.8 %	-325	-5.9 %	1'136	31.0 %	21.2 %	7.3 %	46.4 %
0 à 19 ans	81	4.0 %	165	18.3 %	-84	-7.6 %	18.6 %	27.7 %	7.7 %
20 à 39 ans	254	9.0 %	76	5.4 %	178	12.4 %	22.4 %	6.5 %	42.6 %
40 à 64 ans	383	13.4 %	-430	-22.7 %	813	84.2 %	33.0 %	8.3 %	85.7 %
65 à 79 ans	-88	-7.8 %	-256	-25.8 %	168	120.9 %	-3.3 %	-12.6 %	51.0 %
80 ans et +	181	51.7 %	120	37.5 %	61	203.3 %	12.8 %	2.6 %	122.5 %

Source : Ville de Lausanne, Contrôle des habitants, calculs propres OAES

2025 Durée de résidence continue	Suisses		Q14 Etrangers		Suisses		Lausanne Etrangers	
	Effectif	En %	Effectif	En %	Effectif	En %	Effectif	En %
Total	5'180	100.0 %	4'805	100.0 %	86'269	100.0 %	65'015	100.0 %
Moins de 1 an	228	4.4 %	545	11.3 %	4'678	5.4 %	9'901	15.2 %
1 à 4 ans	757	14.6 %	1'356	28.2 %	14'492	16.8 %	22'448	34.5 %
5 à 9 ans	643	12.4 %	1'017	21.2 %	12'409	14.4 %	13'226	20.3 %
10 à 19 ans	1'171	22.6 %	1'004	20.9 %	19'808	23.0 %	10'987	16.9 %
20 ans et plus	2'381	46.0 %	883	18.4 %	34'882	40.4 %	8'453	13.0 %

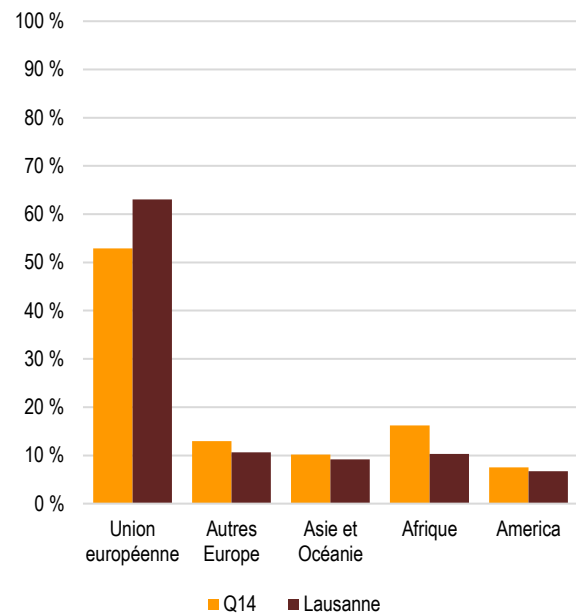
Source : Ville de Lausanne, Contrôle des habitants, calculs propres OAES

Ménages privés, selon la taille, en pour cent, Q14 et Lausanne, 2025



Source : Ville de Lausanne, Contrôle des habitants, calculs propres OAES

Population étrangère selon la nationalité, en pour cent, Q14 et Lausanne, 2025



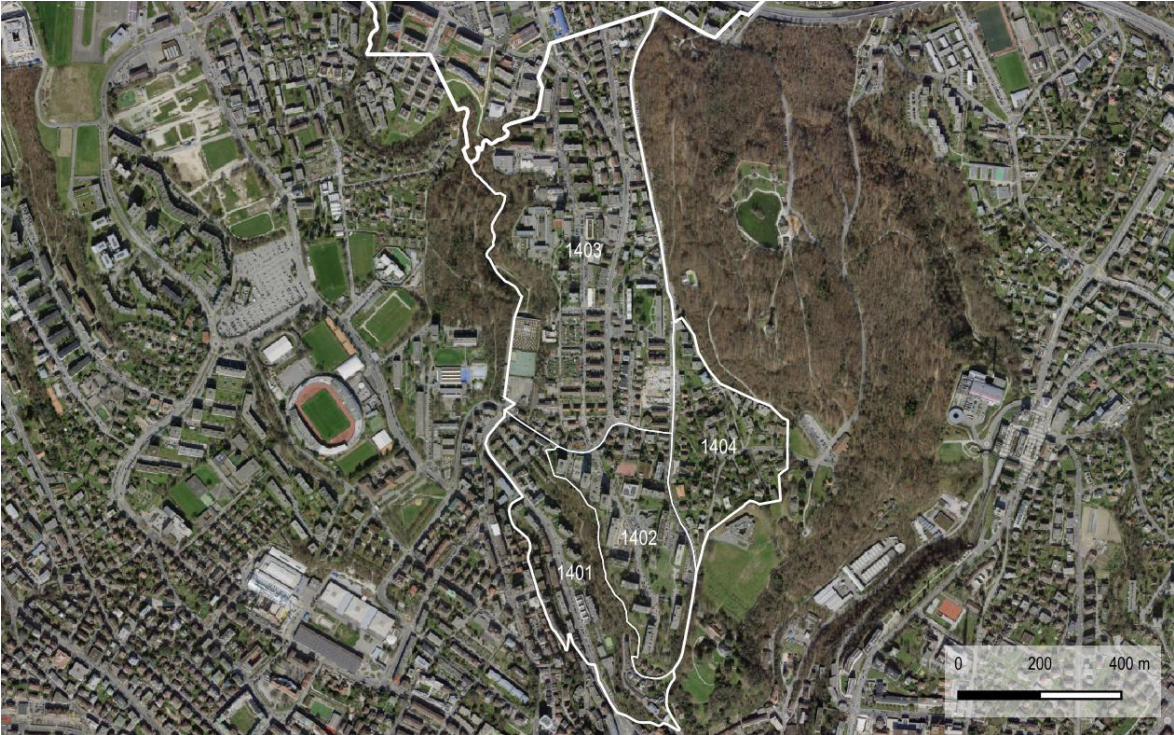
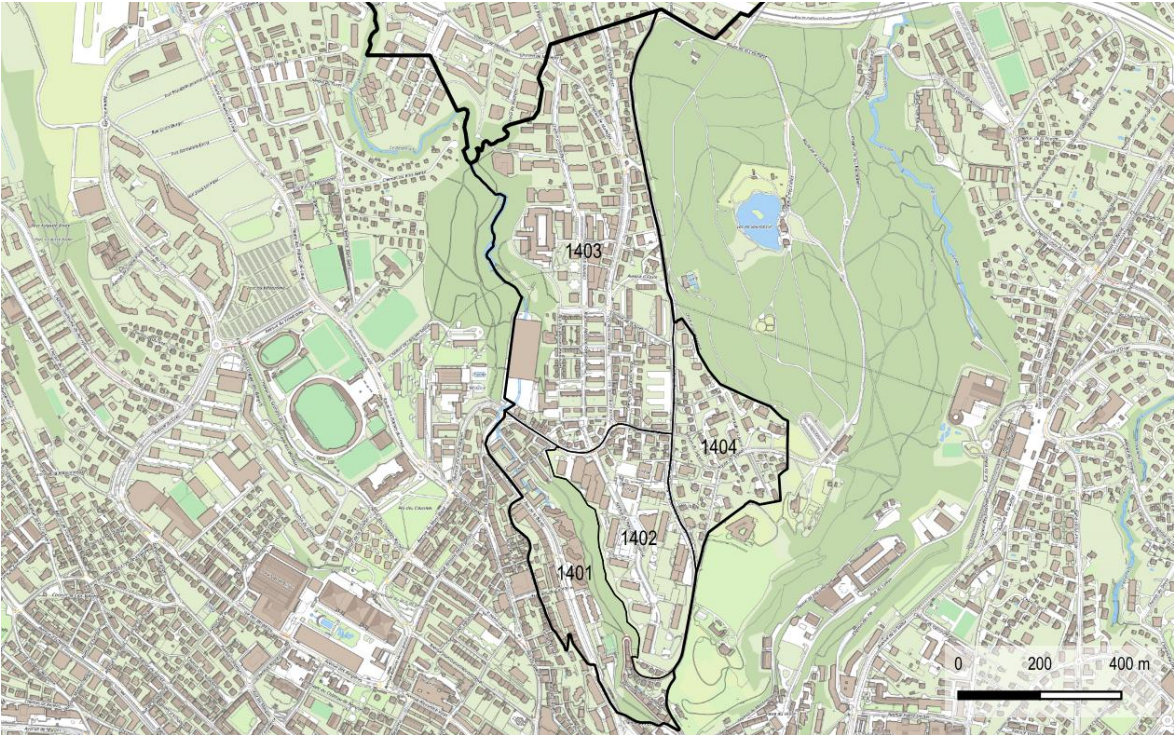
Source : Ville de Lausanne, Contrôle des habitants, calculs propres OAES

Logement 2024							Q14
Période de construction	1 pièce	2 pièces	3 pièces	4 pièces	5 pièces	6 pièces et +	Total
Total	738	1'413	1'962	892	198	62	5'265
Avant 1919	33	133	206	63	24	18	477
1919 - 1945	71	208	172	86	15	5	557
1946 - 1960	168	379	428	135	19	15	1'144
1961 - 1970	334	427	728	302	74	20	1'885
1971 - 1980	73	42	186	107	39	1	448
1981 - 1990	9	64	48	38	4	0	163
1991 - 2000	0	19	24	22	3	2	70
2001 - 2010	0	33	45	68	11	1	158
2011 - 2020	34	53	53	36	8	0	184
Après 2020	16	55	72	35	1	0	179

Source : Office fédéral de la statistique, Statistique des bâtiments et des logements (StatBL)

Q14 - Borde / Bellevau

Le quartier Borde / Bellevau, plan et orthophoto



Fonds de carte : © Service du cadastre de la Commune de Lausanne ; Office fédéral de topographie swisstopo