

Démographie et population étrangère

Quartier 14 – Borde / Bellevaux

Aperçu 2016	Quartier 14		Lausanne	
Habitants	10'121	100.0%	143'561	100.0%
dont étrangers	4'830	47.7%	61'581	42.9%
dont nés en Suisse	1'041	21.6%	10'187	16.5%
dont permis C	2'903	60.1%	32'262	52.4%
dont Suisses	5'291	52.3%	81'980	57.1%
dont nés en Suisse	4'069	76.9%	64'366	78.5%

Aperçu 1980	Quartier 14		Lausanne	
Habitants	9'837	100.0%	128'571	100.0%
dont étrangers	2'002	20.4%	30'217	23.5%
dont permis C	1'518	75.8%	20'370	67.4%
dont Suisses	7'835	79.6%	98'354	76.5%

Ménages 2016	Quartier 14		Lausanne	
1 personne	2'197	45.1%	34'027	47.8%
2 personnes	1'292	26.5%	19'326	27.2%
3 personnes	635	13.0%	8'674	12.2%
4 personnes	483	9.9%	6'361	8.9%
5 personnes et plus	267	5.5%	2'787	3.9%
Total	4'874	100.0%	71'175	100.0%

Le quartier 14 – Borde / Bellevaux se caractérise par une proportion de ressortissants étrangers supérieure à la moyenne lausannoise. Parmi ces derniers, un grand nombre sont nés en Suisse, bénéficient d'un permis C et sont âgés de moins de 20 ans.

De 1980 à 2000, le quartier a constaté une diminution du nombre d'habitants suisses. L'arrivée de ressortissants étrangers n'a pas permis de compenser le recul global. Malgré le retour récent à la croissance, le quartier figure parmi ceux qui ont enregistré la plus faible augmentation de population durant la période 1980-2016.

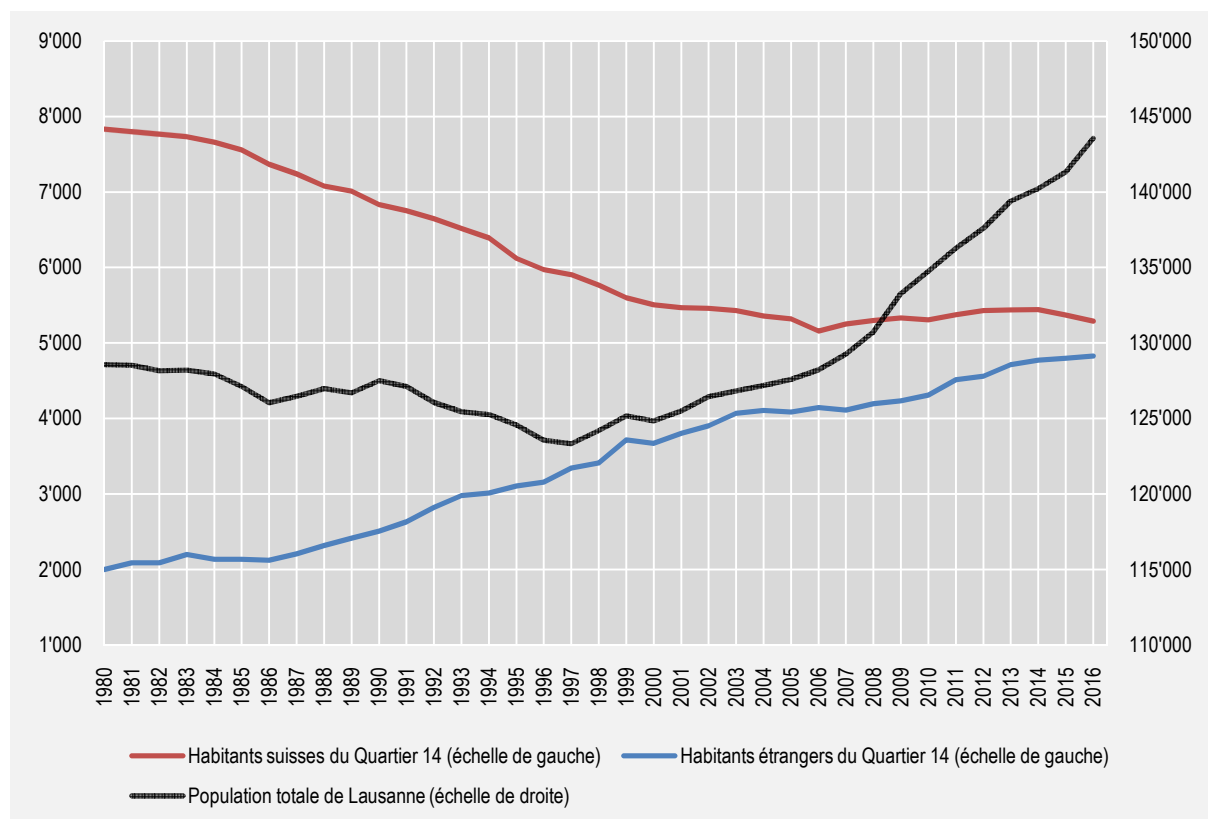
Dans les années 1980, le quartier accueillait avant tout des Italiens et des Espagnols. La diversité des nationalités y était faible. En trente-cinq ans, le quartier a connu une évolution importante et se distingue aujourd'hui par une forte diversité, comparable à la moyenne lausannoise.

Sources

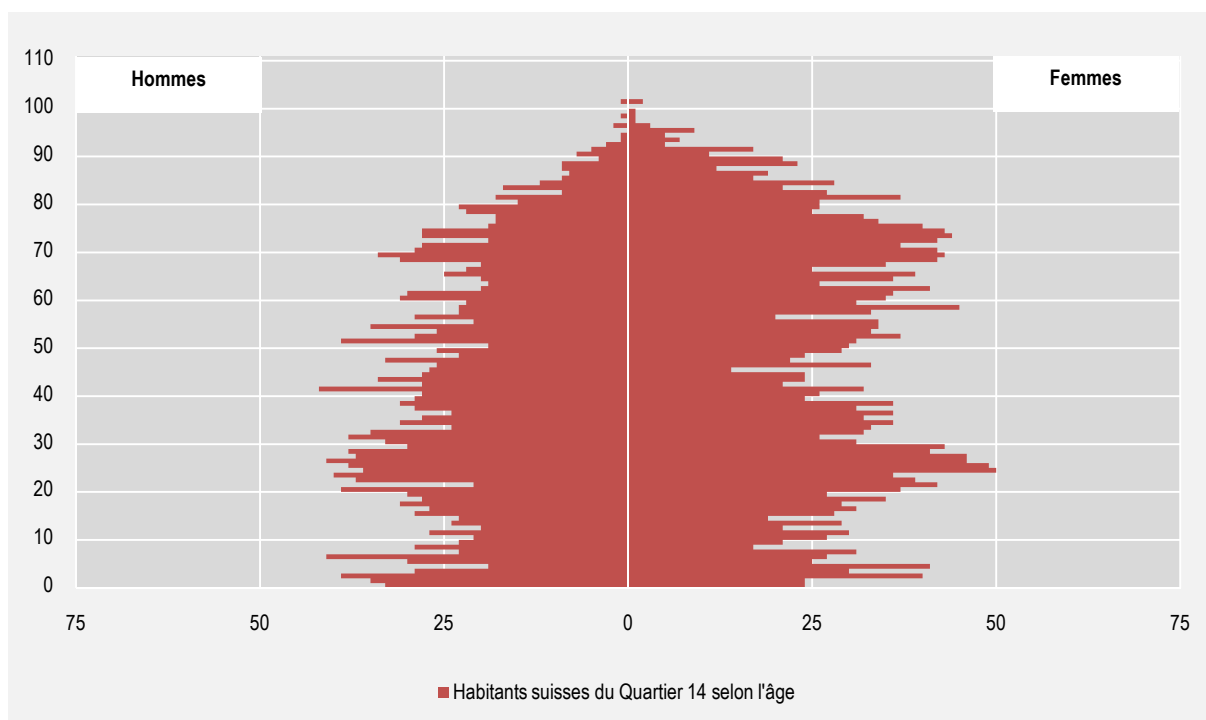
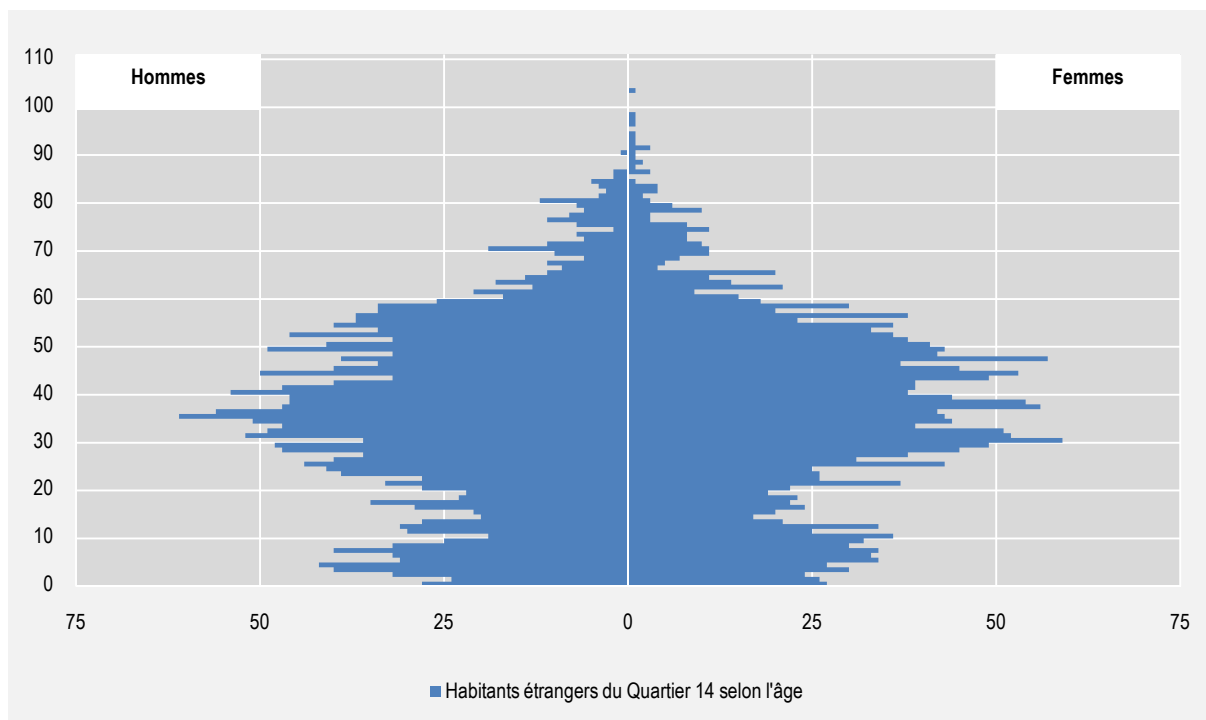
Ville de Lausanne
Contrôle des habitants et Guichet cartographique

www.lausanne.ch/statistique
www.lausanne.ch/bli

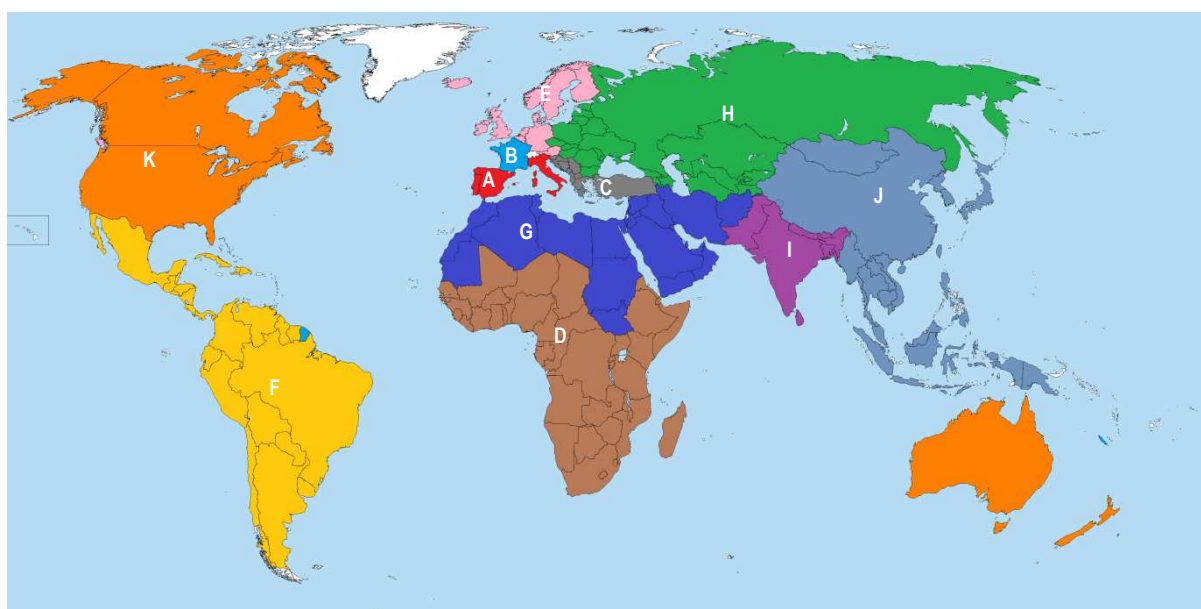
Le total du pourcentage peut différer de 100 à cause de valeurs arrondies.



Etat civil 2016	Quartier 14 - Etrangers		Quartier 14 - Suisses		Lausanne	
Célibataires	2'227	46.1%	2'600	49.1%	76'936	53.6%
Mariés	1'884	39.0%	1'496	28.3%	43'519	30.3%
En partenariat	5	0.1%	10	0.2%	421	0.3%
Divorcés, séparés	604	12.5%	822	15.5%	16'899	11.8%
Veufs	110	2.3%	363	6.9%	5'786	4.0%
Total	4'830	100.0%	5'291	100.0%	143'561	100.0%



Groupes de pays 2016	Quartier 14		Lausanne	
A Europe du Sud-Ouest	1'860	38.5%	21'680	35.2%
B France	419	8.7%	11'440	18.6%
C Europe du Sud-Est	808	16.7%	6'738	10.9%
D Afrique subsaharienne	479	9.9%	4'107	6.7%
E Europe du Nord	142	2.9%	4'009	6.5%
F Amérique latine	343	7.1%	3'178	5.2%
G Afrique du Nord et Moyen-Orient	271	5.6%	3'230	5.2%
H Europe de l'Est et Asie centrale	129	2.7%	2'591	4.2%
I Sous-continent indien	249	5.2%	1'451	2.4%
J Asie de l'Est et Sud-Est	99	2.0%	1'751	2.8%
K Amérique du Nord et Océanie	17	0.4%	1'319	2.1%
Total (y c. apatrides et inconnus)	4'830	100.0%	61'581	100.0%


Habitants du Quartier 14 par groupes de pays 2016

Sexe	A		B		C		D		E		F		Etrangers		Suisses	
Homme	997	54%	237	57%	430	53%	254	53%	75	53%	140	41%	2'484	51%	2'396	45%
Femme	863	46%	182	43%	378	47%	225	47%	67	47%	203	59%	2'346	49%	2'895	55%

Âges	A		B		C		D		E		F		Etrangers		Suisses	
< 20 ans	391	21%	57	14%	249	31%	126	26%	26	18%	71	21%	1'122	23%	1'117	21%
20 à 39 ans	525	28%	224	53%	276	34%	195	41%	55	39%	144	42%	1'701	35%	1'405	27%
40 à 64 ans	754	41%	109	26%	254	31%	151	32%	36	25%	118	34%	1'686	35%	1'432	27%
65 ans et +	190	10%	29	7%	29	4%	7	1%	25	18%	10	3%	321	7%	1'337	25%
Total	1'860	100%	419	100%	808	100%	479	100%	142	100%	343	100%	4'830	100%	5'291	100%

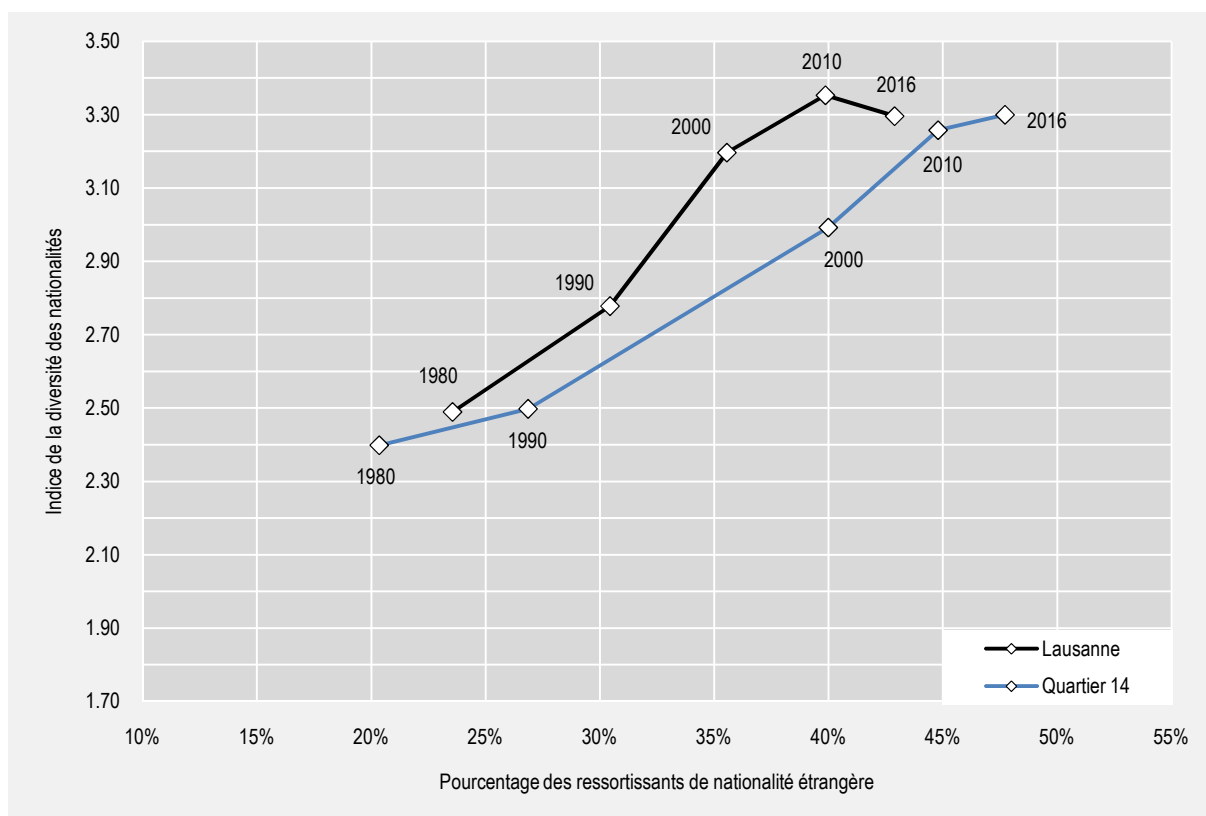
Habitants du Quartier 14 par groupes de pays 2016

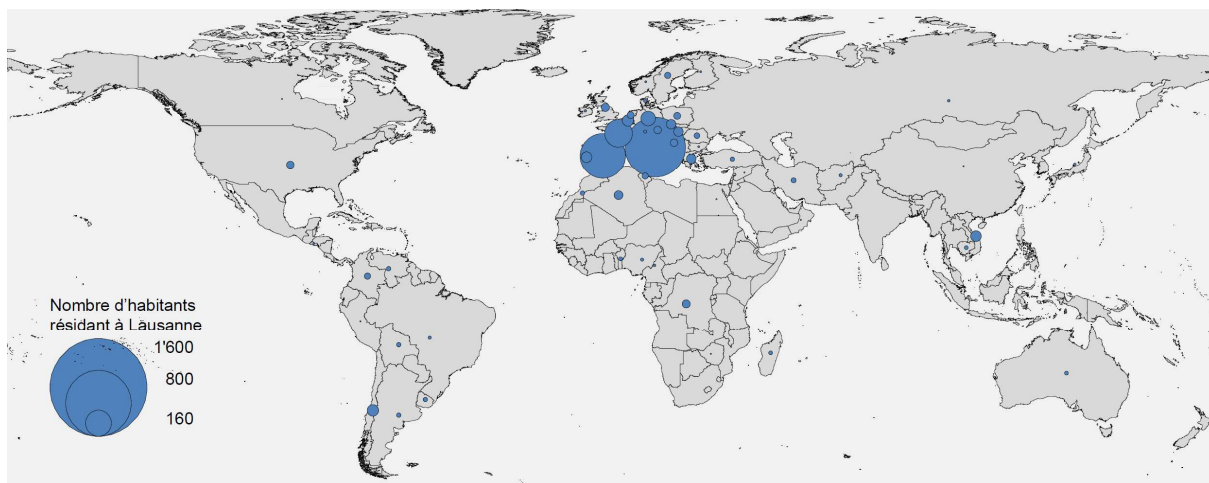
Lieu de naissance	A		B		C		D		E		F		Etrangers		Suisses	
En Suisse	402	22%	56	13%	244	30%	104	22%	24	17%	44	13%	1'041	22%	4'069	77%
A l'étranger	1'458	78%	363	87%	564	70%	375	78%	118	83%	299	87%	3'789	78%	1'222	23%

Durée de résidence	A		B		C		D		E		F		Etrangers		Suisses	
< 1 an	140	8%	66	16%	39	5%	35	7%	22	15%	26	8%	423	9%	256	5%
1 à 4 ans	514	28%	143	34%	164	20%	122	25%	44	31%	93	27%	1'287	27%	742	14%
5 à 9 ans	355	19%	88	21%	202	25%	136	28%	27	19%	97	28%	1'101	23%	710	13%
10 ans et +	851	46%	122	29%	403	50%	186	39%	49	35%	127	37%	2'019	42%	3'583	68%

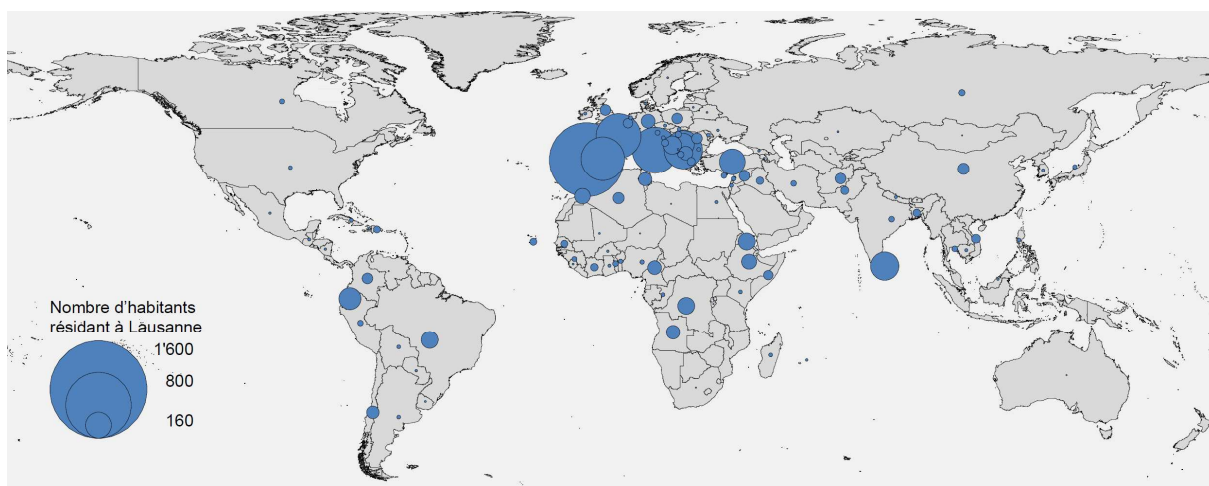
Permis de résidence	A		B		C		D		E		F		Etrangers		Suisses	
Permis C	1'290	69%	223	53%	581	72%	204	43%	74	52%	133	39%	2'903	60%	-	-
Permis B	525	28%	168	40%	195	24%	226	47%	52	37%	198	58%	1'667	35%	-	-
Auto. de courte durée	26	1%	13	3%	1	0%	1	0%	4	3%	0	0%	51	1%	-	-
Requérant, en attente	19	1%	15	4%	31	4%	48	10%	12	8%	12	3%	209	4%	-	-
Total	1'860	100%	419	100%	808	100%	479	100%	142	100%	343	100%	4'830	100%	5'291	100%

Indice de diversité des nationalités. L'indice est calculé à l'aide de la formule de Shannon, $H' = -\sum_{i=1}^S p_i \ln p_i$, où S est le nombre de nationalités et p_i la fréquence relative de la $i^{\text{ème}}$ nationalité. Plus l'indice est élevé, plus la diversité des nationalités recensées est forte.

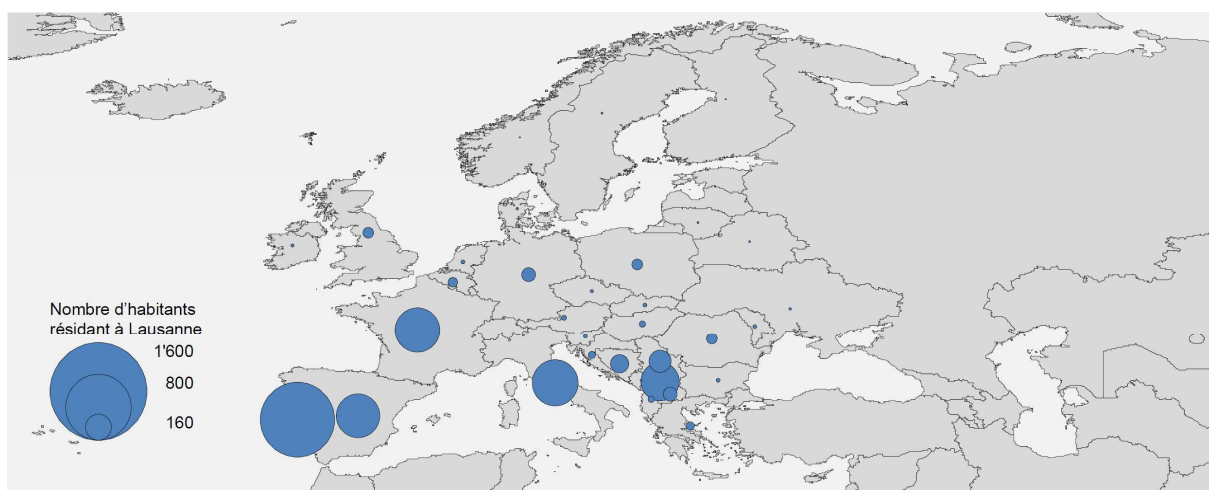




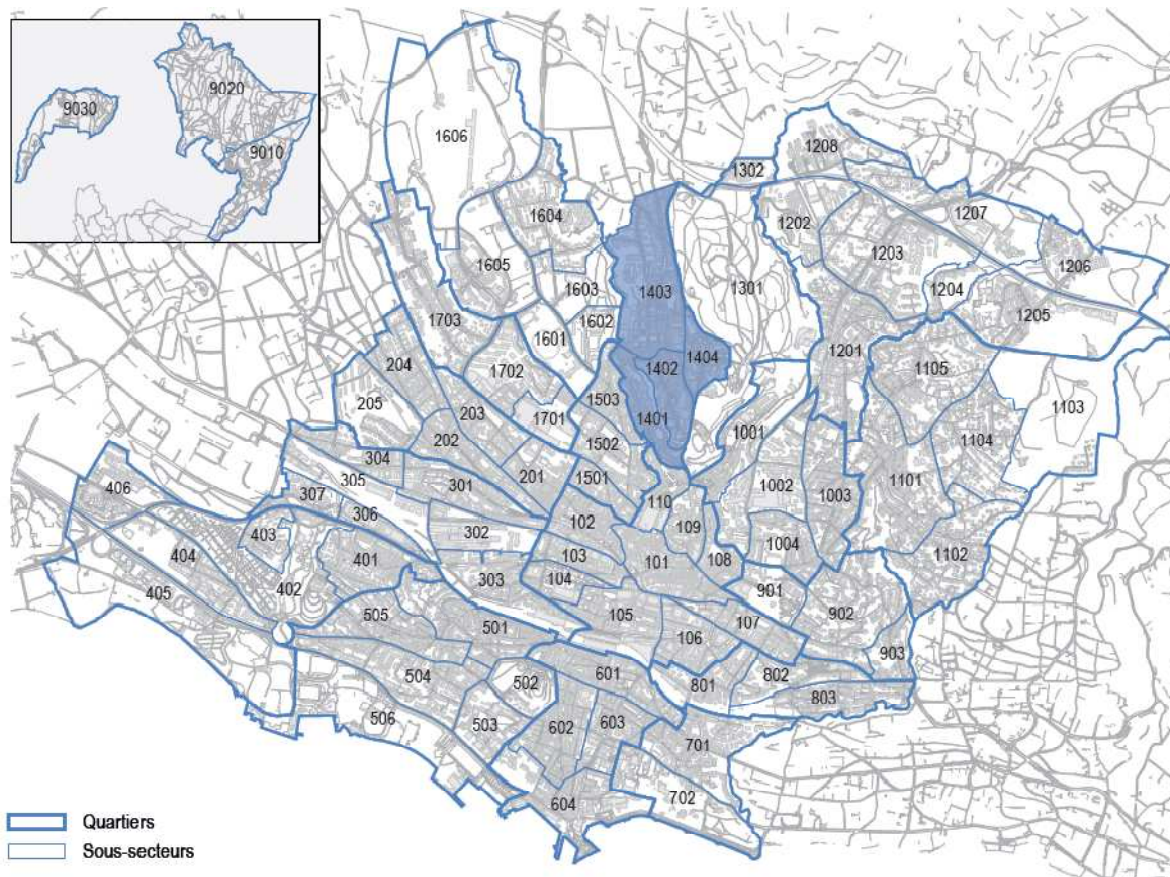
Nationalités recensées au sein du Quartier 14, 1980



Nationalités recensées au sein du Quartier 14, 2016



Nationalités recensées au sein du Quartier 14, zoom Europe, 2016



1 - Centre	4 - Montoie/Bourdonnette	9 - Mousquines/Bellevue	14 - Borde/Bellevaux
101 - Rue Centrale	401 - Montoie	901 - Mon-Repos	1401 - Borde
102 - Chauderon	402 - Vallée de la Jeunesse	902 - Av. Secrétan	1402 - Rouvraie
103 - Flon	403 - Pyramides	903 - Ch. de la Vuachère	1403 - Bellevaux
104 - Montbenon	404 - Prés-de-Vidy		1404 - Rte du Signal
105 - Gare/Petit-Chêne	405 - Bourget	10 - Vallon/Béthusy	
106 - Georgette	406 - Bourdonnette	1001 - Le Vallon	15 - Vinet/Pontaise
107 - Avant-Poste		1002 - Hôpitaux	1501 - Pré-du-Marché
108 - Marteray	5 - Montriond/Cour	1003 - Victor-Ruffly	1502 - Valentin
109 - Cité	501 - Marc-Dufour	1004 - Béthusy	1503 - Pontaise
110 - Riponne/Tunnel	502 - Milan		
	503 - Les Cèdres	11 - Chailly/Rovéréaz	16 - Bossons/Blécherette
2 - Maupas/Valency	504 - Cour	1101 - Chailly	1601 - Stade
201 - Maupas	505 - Mont-d'Or	1102 - Plaisance	1602 - Ancien-Stand
202 - Av. d'Echallens	506 - Bellerive	1103 - Bois de Rovéréaz	1603 - Bois-Mermet
203 - Montétan		1104 - Craivavers	1604 - Bois-Gentil
204 - Chablière	6 - Sous-Gare/Ouchy	1105 - Devin	1605 - Bossons
205 - Valency	601 - Grancy		1606 - Blécherette
	602 - Harpe	12 - Sallaz/Vennes/Séchaud	
3 - Sébeillon/Malley	603 - Av. d'Ouchy	1201 - La Sallaz	17 - Beaulieu/Grey/Boisy
301 - Rue de Morges	604 - Ouchy	1202 - Vennes	1701 - Beaulieu
302 - Rue de Sébeillon		1203 - Rte de Berne	1702 - Bergières
303 - Tivoli	7 - Montchoisi	1204 - Valmont	1703 - Pierrefleur
304 - Prélaz	701 - Montchoisi	1205 - Grangette	
305 - Gare de Sébeillon	702 - Elysée	1206 - Praz-Séchaud	90 - Zones foraines
306 - Av. de Provence		1207 - Ch. des Roches	9010 - Les Râpes
307 - Malley	8 - Florimont/Chissiez	1208 - Grand-Vennes	9020 - Montheron
	801 - Florimont		9030 - Vernand
	802 - Av. Rambert	13 - Sauvabelin	
	803 - Chissiez	1301 - Sauvabelin	
		1302 - Pré-Fleuri	

Situation du Quartier 14 – Borde / Bellevaux au sein de la ville de Lausanne