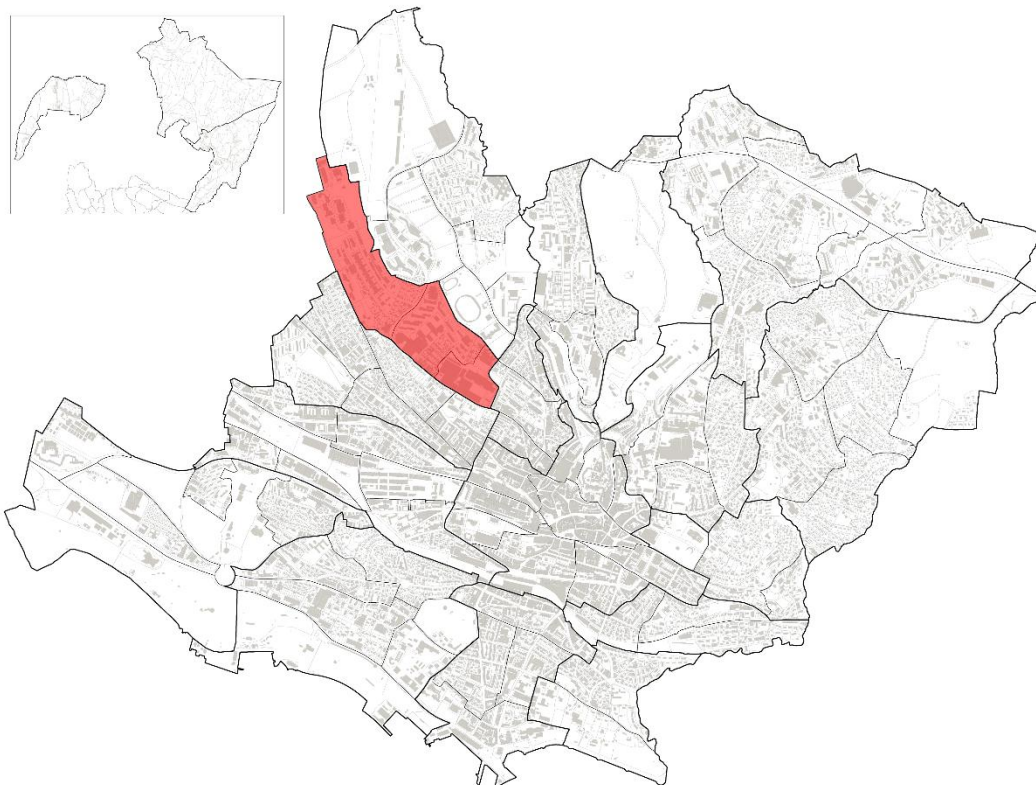


Q17 - Beaulieu / Grey / Boisy



Aperçu 2025	Q17		Lausanne		Part de Lausanne	
	Effectif	En %	Effectif	En %	En %	En %
Population totale	6'341	100.0 %	151'284	100.0 %		4.2 %
<i>dont Suisses</i>	4'609	72.7 %	86'269	57.0 %		5.3 %
<i>dont étrangers</i>	1'732	27.3 %	65'015	43.0 %		2.7 %
Superficie en ha	67		4'133			1.6 %
Densité en hab / ha	95		82 ⁽¹⁾			

⁽¹⁾ Sans les Zones foraines

Source : Ville de Lausanne, Contrôle des habitants, calculs propres OAES

Indicateurs	Q17			Lausanne		
	1980	2000	2025	1980	2000	2025
Rapport de dépendance des jeunes ⁽¹⁾	24.6 %	18.7 %	33.8 %	33.3 %	30.5 %	28.4 %
Rapport de dépendance des personnes âgées ⁽²⁾	32.3 %	22.2 %	41.3 %	28.3 %	26.5 %	21.1 %
Âge médian, en années	40	35	42	37	37	36

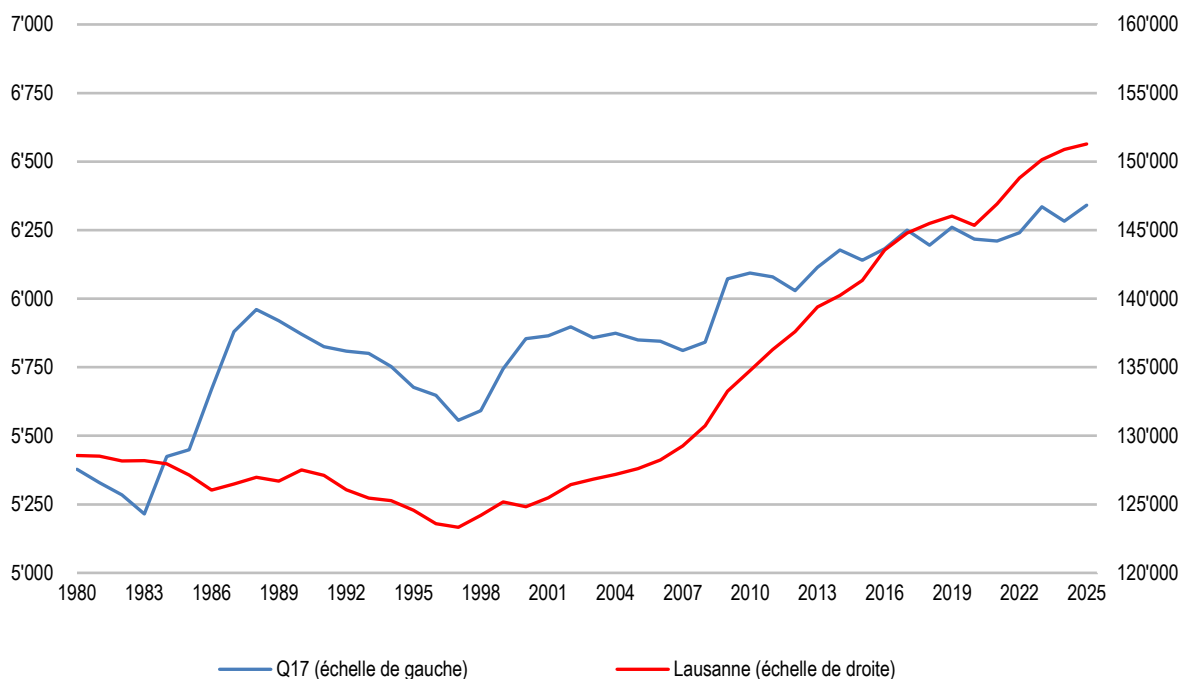
⁽¹⁾ Rapport de dépendance des jeunes : (0 à 19 ans / 20 à 64 ans), en %.

⁽²⁾ Rapport de dépendance des personnes âgées : (65 ans et plus / 20 à 64 ans), en %.

Source : Ville de Lausanne, Contrôle des habitants, calculs propres OAES

Q17 - Beaulieu / Grey / Boisy

Population totale à Lausanne et dans le quartier Q17, effectif, depuis 1980



Source : Ville de Lausanne, Contrôle des habitants, calculs propres OAES

Classe d'âge, 2025	Total		Suisses		Q17		Part de Lausanne		
	Effectif	En %	Effectif	En %	Effectif	En %	Total	Suisses	Etrangers
Total	6'341	100.0 %	4'609	100.0 %	1'732	100.0 %	4.2 %	5.3 %	2.7 %
0 à 19 ans	1'223	19.3 %	893	19.4 %	330	19.1 %	4.3 %	5.3 %	2.8 %
20 à 39 ans	1'714	27.0 %	1'078	23.4 %	636	36.7 %	3.2 %	4.1 %	2.3 %
40 à 64 ans	1'908	30.1 %	1'274	27.6 %	634	36.6 %	4.0 %	2.4 %	3.0 %
65 à 79 ans	846	13.3 %	755	16.4 %	91	5.3 %	6.0 %	6.9 %	2.8 %
80 ans et +	650	10.3 %	609	13.2 %	41	2.4 %	9.0 %	10.2 %	3.4 %

Source : Ville de Lausanne, Contrôle des habitants, calculs propres OAES

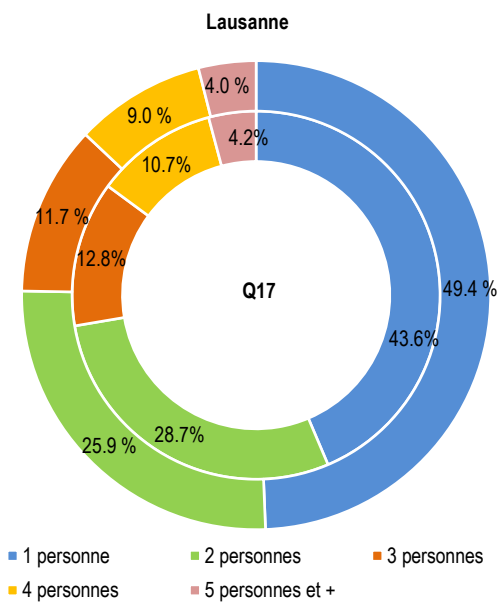
Variation 2000 - 2025	Total		Suisses		Q17		Lausanne		
	Effectif	En %	Effectif	En %	Effectif	En %	Total	Suisses	Etrangers
Total	487	8.3 %	-190	-4.0 %	677	64.2 %	21.2 %	7.3 %	46.4 %
0 à 19 ans	99	8.8 %	20	2.3 %	79	31.5 %	18.6 %	27.7 %	7.7 %
20 à 39 ans	330	23.8 %	87	8.8 %	243	61.8 %	22.4 %	6.5 %	42.6 %
40 à 64 ans	-141	-6.9 %	-429	-25.2 %	288	83.2 %	33.0 %	8.3 %	85.7 %
65 à 79 ans	-95	-10.1 %	-132	-14.9 %	37	68.5 %	-3.3 %	-12.6 %	51.0 %
80 ans et +	294	82.6 %	264	76.5 %	30	272.7 %	12.8 %	2.6 %	122.5 %

Source : Ville de Lausanne, Contrôle des habitants, calculs propres OAES

2025 Durée de résidence continue	Q17				Lausanne			
	Effectif	En %	Effectif	En %	Effectif	En %	Effectif	En %
Total	4'609	100.0 %	1'732	100.0 %	86'269	100.0 %	65'015	100.0 %
Moins de 1 an	165	3.6 %	217	12.5 %	4'678	5.4 %	9'901	15.2 %
1 à 4 ans	618	13.4 %	526	30.4 %	14'492	16.8 %	22'448	34.5 %
5 à 9 ans	567	12.3 %	410	23.7 %	12'409	14.4 %	13'226	20.3 %
10 à 19 ans	930	20.2 %	347	20.0 %	19'808	23.0 %	10'987	16.9 %
20 ans et plus	2'329	50.5 %	232	13.4 %	34'882	40.4 %	8'453	13.0 %

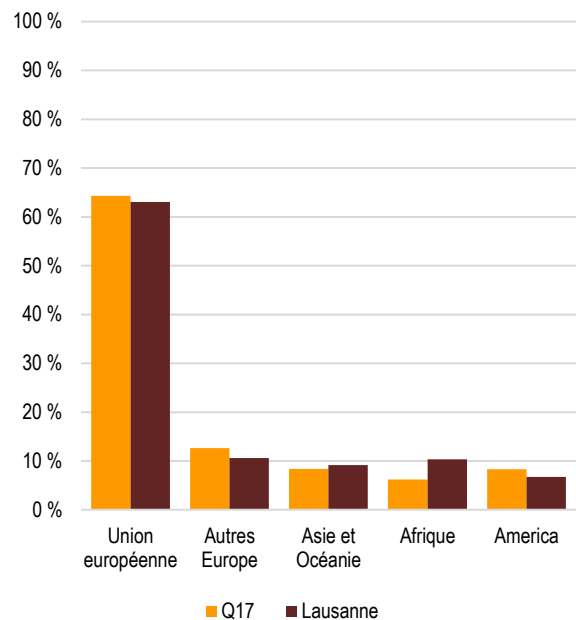
Source : Ville de Lausanne, Contrôle des habitants, calculs propres OAES

Ménages privés, selon la taille, en pour cent, Q17 et Lausanne, 2025



Source : Ville de Lausanne, Contrôle des habitants, calculs propres OAES

Population étrangère selon la nationalité, en pour cent, Q17 et Lausanne, 2025

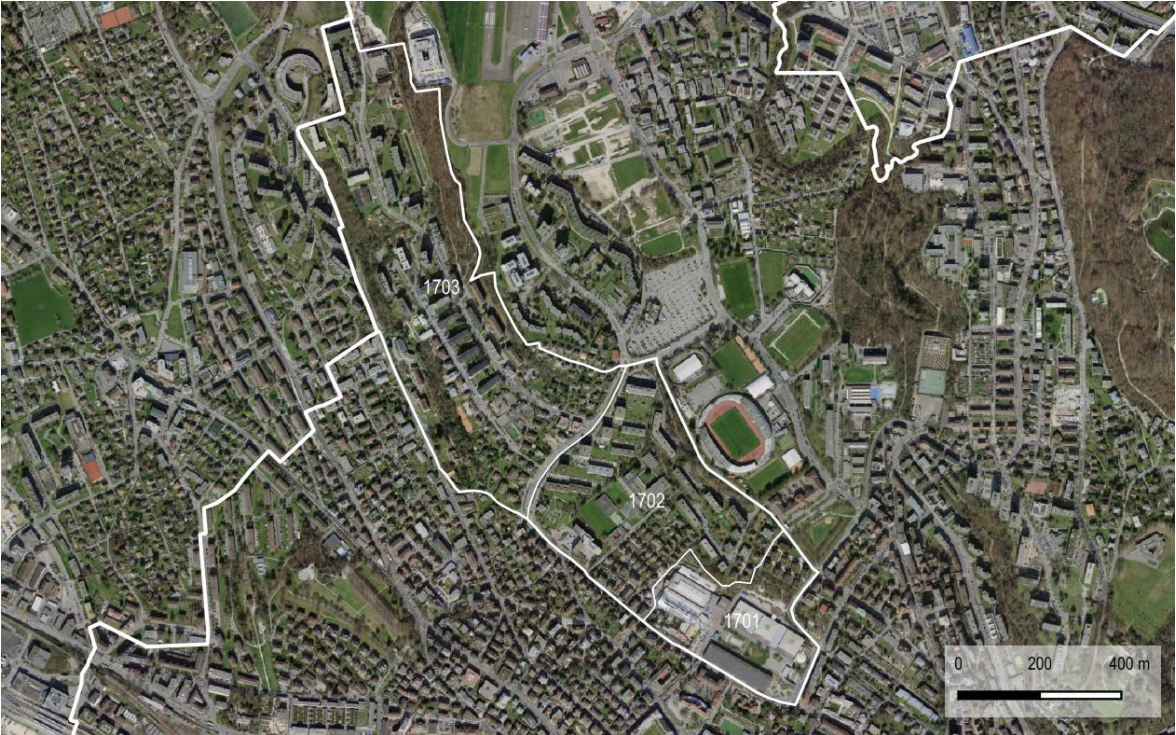
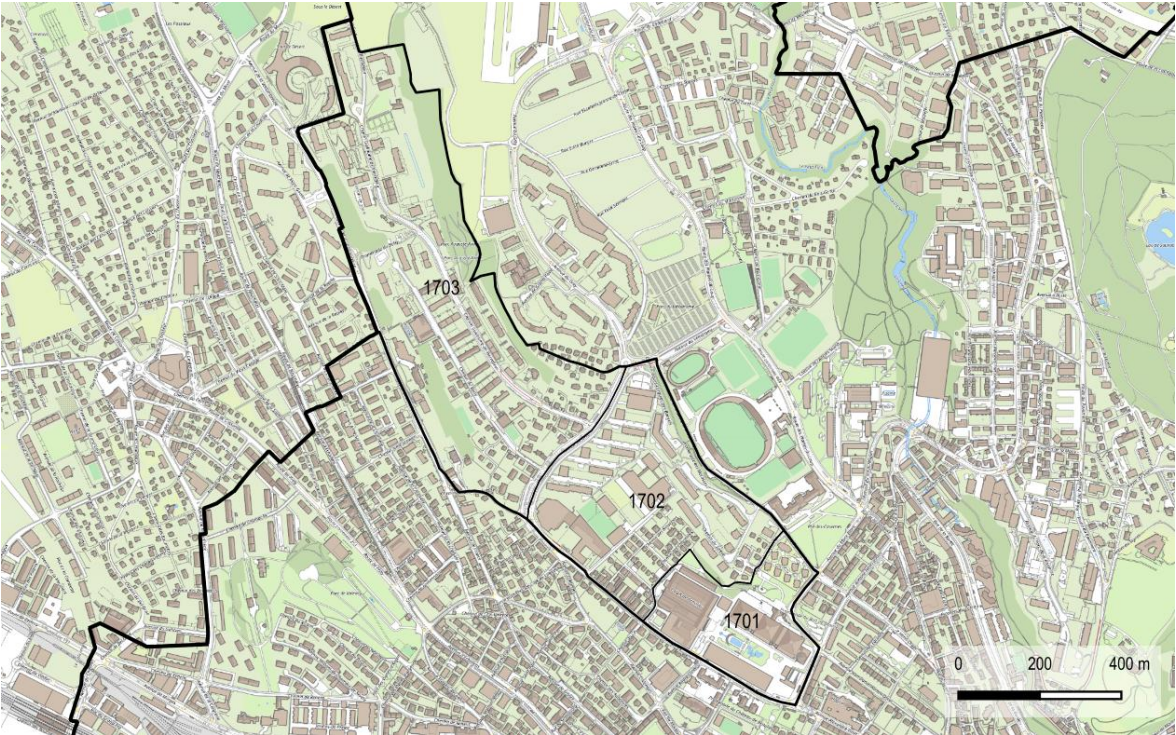


Source : Ville de Lausanne, Contrôle des habitants, calculs propres OAES

Logement 2024							Q17
Période de construction	1 pièce	2 pièces	3 pièces	4 pièces	5 pièces	6 pièces et +	Total
Total	154	770	1'073	861	342	78	3'278
Avant 1919	8	16	45	16	34	15	134
1919 - 1945	5	38	59	48	18	9	177
1946 - 1960	38	257	191	98	54	6	644
1961 - 1970	44	113	121	63	36	27	404
1971 - 1980	43	196	316	256	108	18	937
1981 - 1990	8	66	116	166	71	0	427
1991 - 2000	1	8	79	59	4	1	152
2001 - 2010	0	21	92	125	12	0	250
2011 - 2020	6	48	50	26	5	1	136
Après 2020	1	7	4	4	0	1	17

Source : Office fédéral de la statistique, Statistique des bâtiments et des logements (StatBL)

Le quartier Beaulieu / Grey / Boisy plan et orthophoto



Fonds de carte : © Service du cadastre de la Commune de Lausanne ; Office fédéral de topographie swisstopo