

Quartier 90 – Zones foraines

L'entité statistique 90 – Zones foraines accueille moins de 3 % de la population lausannoise. Comprenant de larges portions de zones boisées et d'habitat individuel, les Zones foraines représentent à elles seules la moitié du territoire communal en superficie. La densité de population est par conséquent la plus faible de Lausanne.

La population des Zones foraines est en progression constante depuis les années '80, période marquée par la vague d'étalement urbain et de mitage du territoire observée dans toutes les grandes villes du pays. Son effectif a plus que doublé en l'espace de trente ans.

Le profil démographique des Zones foraines témoigne de ce phénomène. La population est composée par de nombreuses familles avec enfants : les jeunes de moins de 20 ans sont proportionnellement très présents, tandis que les habitants âgés de 65 ans et plus sont moins nombreux.

Sans surprise, le type d'habitat des Zones foraines et le stade du cycle de vie de nombreux parmi ses résidents fait que la part des ménages d'une personne est la plus basse de Lausanne et que celle des ménages nombreux est la plus élevée. Les Zones foraines se distinguent aussi par le nombre proportionnellement faible de ressortissants de nationalité étrangère.

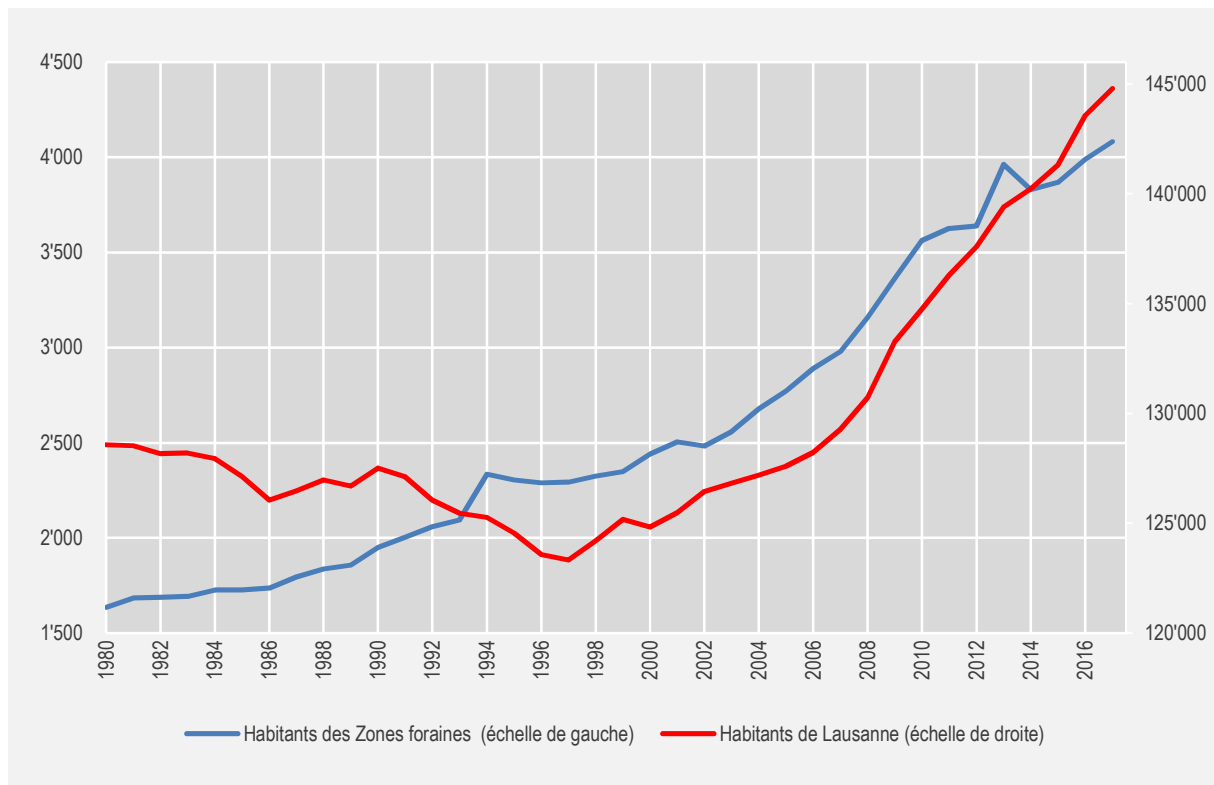
La typologie de l'habitat des Zones foraines rend également compte du niveau élevé du revenu de ses contribuables, significativement supérieur à la moyenne lausannoise.

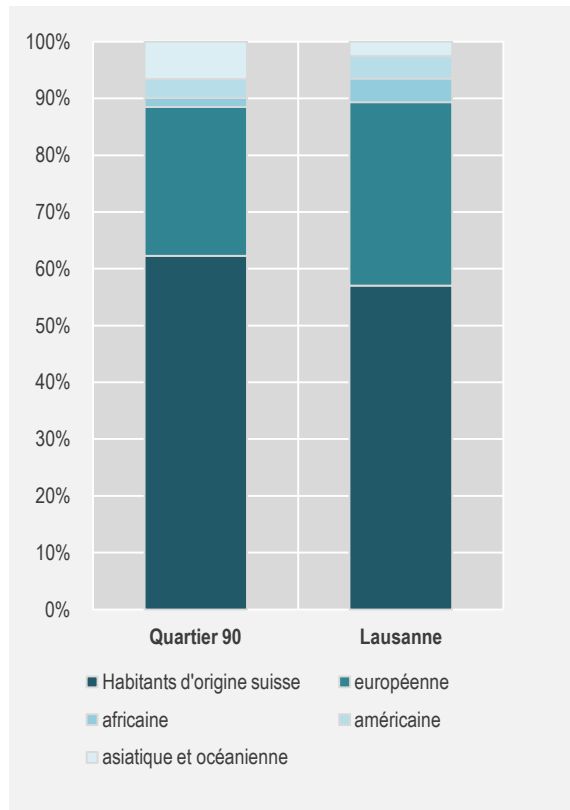
Aperçu statistique sur la population

Aperçu 2017	Quartier 90		Lausanne	
Habitants	4'081	100.0 %	144'790	100.0 %
<i>dont Suisses</i>	2'541	62.3 %	82'557	57.0 %
<i>dont étrangers</i>	1'540	37.7 %	62'233	43.0 %
Superficie en ha	2'313.7	56.0 %	4'133.2	100.0 %
Densité en hab / ha	1.8		77.3	
m ² par habitant	5'669.5		125.7	
Habitants / logement	2.98		1.88	
Contribuables / hab*	4'081		144'790	

* Données 2009

Ménages 2017	Quartier 90		Lausanne	
1 personne	326	25.6 %	34'458	47.9 %
2 personnes	342	26.8 %	19'454	27.1 %
3 personnes	223	17.5 %	8'719	12.1 %
4 personnes	256	20.1 %	6'462	9.0 %
5 personnes	98	7.7 %	2'093	2.9 %
6 personnes et plus	30	2.4 %	710	1.0 %
Total	1'275	100.0 %	71'896	100.0 %
Taille moyenne	2.64		1.90	





Définitions

La *densité* de la ville est calculée en excluant la superficie des zones foraines pour proposer un indicateur représentatif en zone urbaine.

* Le *rapport de dépendance* est un indicateur qui mesure le pourcentage des personnes d'un groupe d'âges choisis par rapport à l'effectif de la population âgée de 20 à 64 ans.

** Le *nombre de contribuables* est celui des domiciliés âgés de 21 ans et plus, présents à Lausanne toute l'année, avec un revenu non nul.

*** La *division en déciles* représente la distribution des revenus dans la population en tranches de même taille comprenant chacune un dixième des contribuables. Sont indiqués ici les déciles extrêmes (1^{er} et 9^e) qui correspondent aux valeurs limites supérieures et inférieures respectivement des revenus les plus modestes et les plus aisés.

Etat civil 2017	Quartier 90		Lausanne	
Célibataires	2'367	58.0 %	78'478	54.2 %
Mariés	1'362	33.4 %	43'204	29.8 %
En partenariat	6	0.1 %	451	0.3 %
Divorcés, séparés	258	6.3 %	16'998	11.7 %
Veufs	88	2.2 %	5'659	3.9 %
Total	4'081	100.0 %	144'790	100.0 %

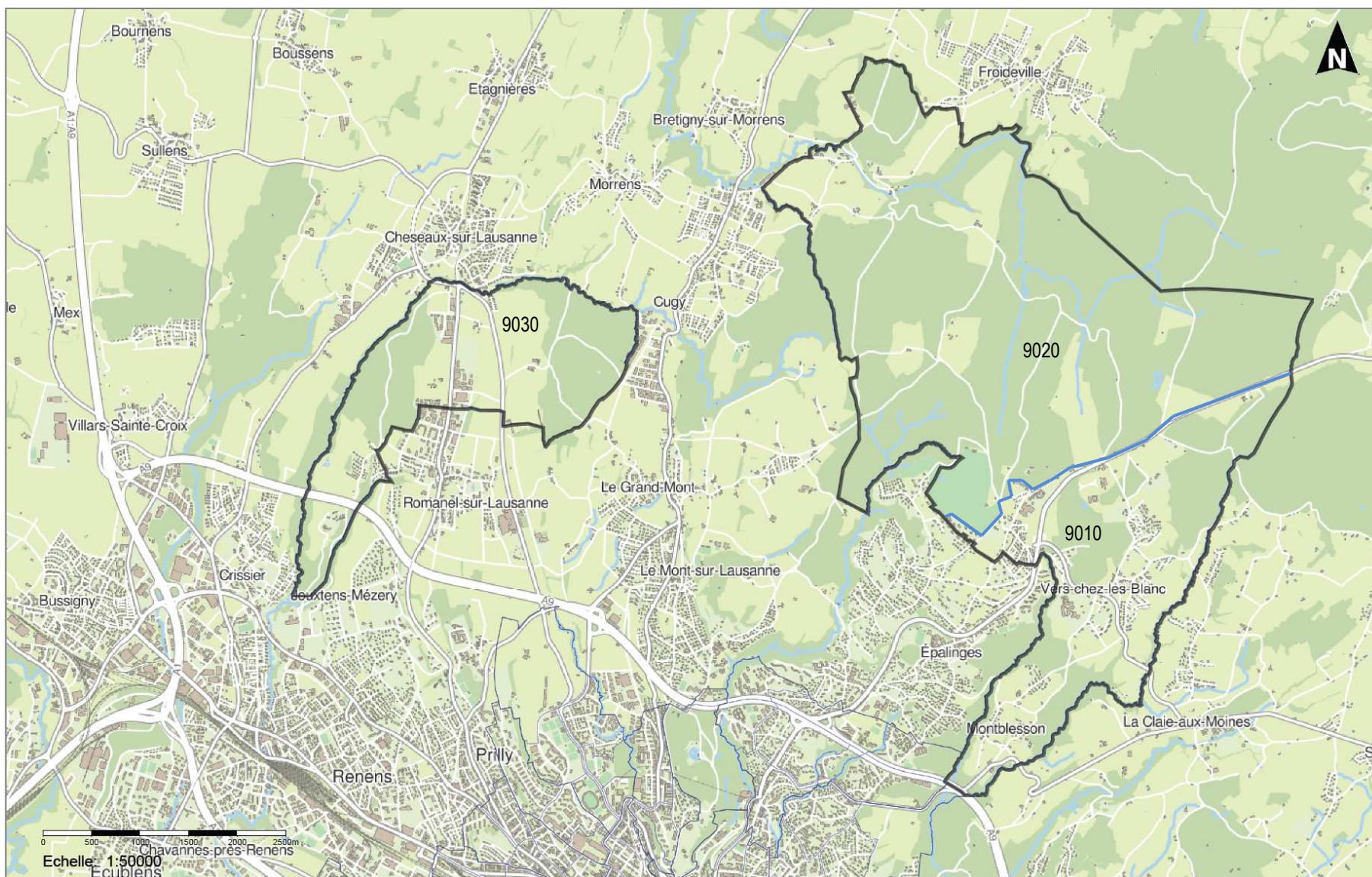
Classes d'âges 2017	Quartier 90		Lausanne	
Moins de 10 ans	374	9.2 %	14'134	9.8 %
10 à 19 ans	796	19.5 %	13'684	9.5 %
20 à 39 ans	1'229	30.1 %	53'020	36.6 %
40 à 64 ans	1'251	30.7 %	43'207	29.8 %
65 à 79 ans	326	8.0 %	13'790	9.5 %
80 ans et plus	105	2.6 %	6'955	4.8 %
Total	4'081	100.0 %	144'790	100.0 %

Rapport de dépendance *		
Jeunes (< 20 ans)	47.2 %	28.9 %
Agés (65 ans et plus)	17.4 %	21.6 %

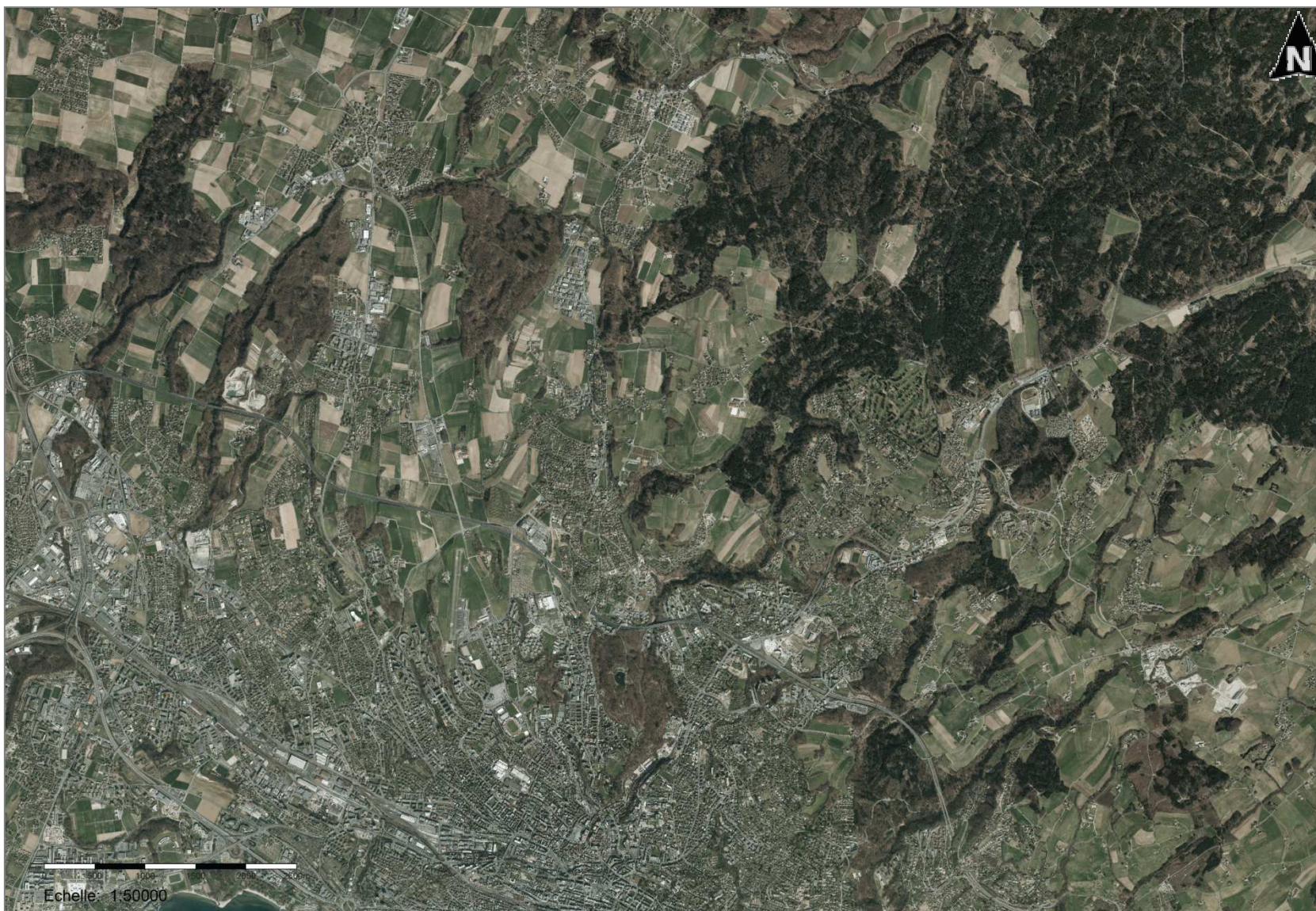
Contribuables 2009 **	Quartier 90	Lausanne
Contribuables	1'100	62'656
Revenu annuel médian en francs	102'990	59'484
Premier décile en francs ***	19'675	18'726
Demier décile en francs ***	230'419	140'152

Sources
Ville de Lausanne
Contrôle des habitants et Guichet cartographique
Registre cantonal des bâtiments
ACI / Statistique Vaud

Logements des Zones foraines, selon la période de construction et le nombre de pièces, à fin 2016								
	1 pièce	2 pièces	3 pièces	4 pièces	5 pièces	6 pièces et +	Total	En %
Avant 1919	16	37	54	55	43	38	243	17.8
1919 - 1945	10	14	17	14	9	9	73	5.3
1946 - 1960	9	6	12	15	13	12	67	4.9
1961 - 1970	19	41	36	15	16	17	144	10.5
1971 - 1980	7	5	15	15	30	20	92	6.7
1981 - 1990	5	4	10	20	50	29	118	8.6
1991 - 2000	4	3	3	15	73	33	131	9.6
2001 - 2010	5	2	9	43	101	78	238	17.4
2011 - 2016	11	59	72	67	37	17	263	19.2
Total	86	171	228	259	372	253	1'369	100.0
En %	6.3	12.5	16.7	18.9	27.2	18.5	100.0	



Le quartier des Zones foraines et ses sous-secteurs statistiques



Vue aérienne du quartier des Zones foraines