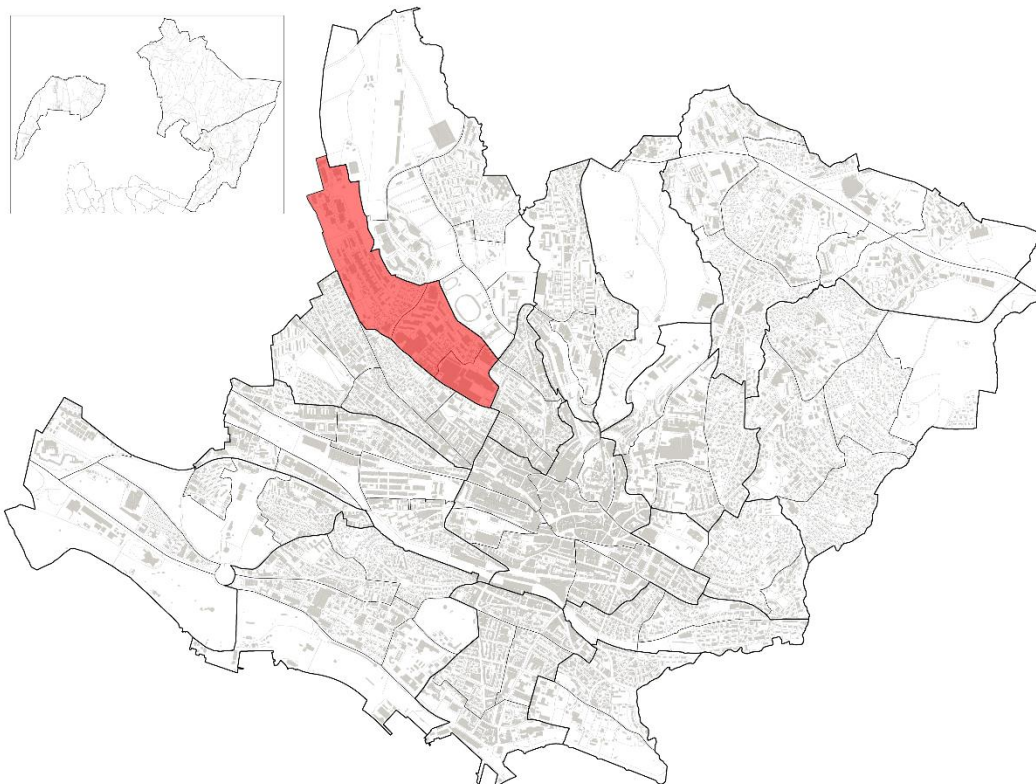


Q90 - Zones foraines



Aperçu 2023	Q90		Lausanne		Part sur Lausanne
	Effectif	En %	Effectif	En %	En %
Population totale	5'085	100.0 %	150'130	100.0 %	3.4 %
<i>dont Suisses</i>	3'106	61.1 %	86'348	57.5 %	3.6 %
<i>dont étrangers</i>	1'979	38.9 %	63'782	42.5 %	3.1 %
Superficie en ha	2'314		4'133		56.0 %
Densité en hab / ha	2		82 ⁽¹⁾		

⁽¹⁾ Sans les Zones foraines

Source : Ville de Lausanne, Contrôle des habitants, calculs propres OAES

Indicateurs	Q90			Lausanne		
	1980	2000	2023	1980	2000	2023
Rapport de dépendance des jeunes ⁽¹⁾	36.5 %	38.8 %	43.9 %	33.3 %	30.5 %	28.6 %
Rapport de dépendance des personnes âgées ⁽²⁾	15.8 %	13.3 %	16.7 %	28.3 %	26.5 %	20.9 %
Âge médian, en années	30	30	28	37	37	36

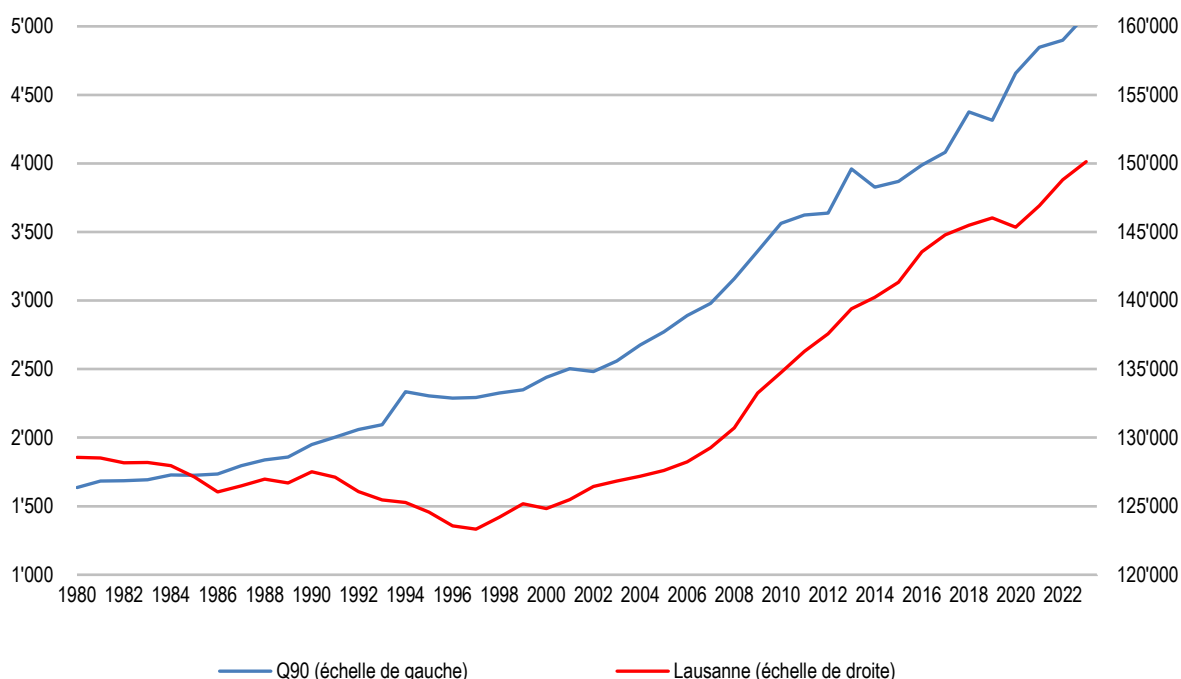
⁽¹⁾ Rapport de dépendance des jeunes : (0 à 19 ans / 20 à 64 ans), en %.

⁽²⁾ Rapport de dépendance des personnes âgées : (65 ans et plus / 20 à 64 ans), en %.

Source : Ville de Lausanne, Contrôle des habitants, calculs propres OAES

Q90 - Zones foraines

Population totale à Lausanne et dans le quartier Q90, effectif, depuis 1980



Source : Ville de Lausanne, Contrôle des habitants, calculs propres OAES

2023	Total		Suisse		Q90		Part sur Lausanne		
	Effectif	En %	Effectif	En %	Effectif	En %	En %	En %	
5'085	100.0 %	3'106	100.0 %	1'979	100.0 %	3.4 %	3.6 %	3.1 %	5'085
1'390	27.3 %	809	26.0 %	581	29.4 %	4.8 %	4.8 %	4.9 %	1'390
1'747	34.4 %	733	23.6 %	1'014	51.2 %	3.2 %	2.7 %	3.7 %	1'747
1'418	27.9 %	1'066	34.3 %	352	17.8 %	3.1 %	1.4 %	1.7 %	1'418
411	8.1 %	384	12.4 %	27	1.4 %	2.9 %	3.5 %	0.9 %	411
119	2.3 %	114	3.7 %	5	0.3 %	1.7 %	2.0 %	0.4 %	119

Source : Ville de Lausanne, Contrôle des habitants, calculs propres OAES

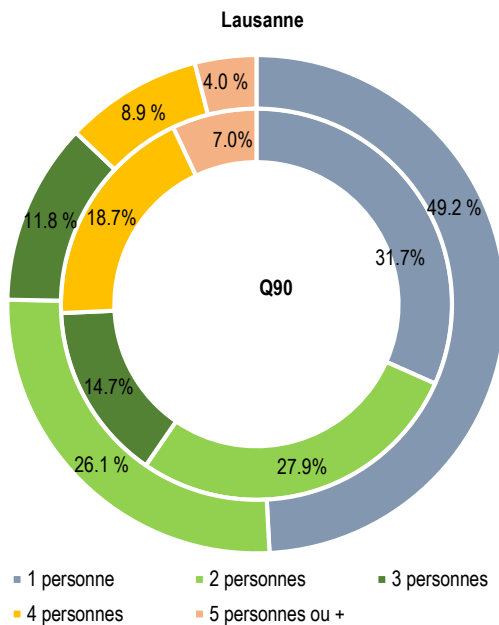
Variation 2000 - 2023		Total		Suisse		Q90		Lausanne	
Âge	Effectif	En %	Effectif	En %	Effectif	En %	En %	En %	En %
Total	2'644	108.3 %	1'352	77.1 %	1'292	188.1 %	20.3 %	7.4 %	43.6 %
0 à 19 ans	768	123.5 %	342	73.2 %	426	274.8 %	18.4 %	27.5 %	7.5 %
20 à 39 ans	868	98.7 %	273	59.3 %	595	142.0 %	23.3 %	8.7 %	41.9 %
40 à 64 ans	692	95.3 %	442	70.8 %	250	245.1 %	30.0 %	7.3 %	78.3 %
65 à 79 ans	255	163.5 %	236	159.5 %	19	237.5 %	-4.6 %	-12.6 %	41.4 %
80 ans et +	61	105.2 %	59	107.3 %	2	66.7 %	9.4 %	-0.6 %	117.7 %

Source : Ville de Lausanne, Contrôle des habitants, calculs propres OAES

2023 Durée de résidence continue	Suisse		Q90 Etrangers		Suisse		Lausanne Etrangers	
	Effectif	En %	Effectif	En %	Effectif	En %	Effectif	En %
Total	3'106	100.0 %	1'979	100.0 %	86'348	100.0 %	63'782	100.0 %
Moins de 1 an	380	12.2 %	989	50.0 %	5'099	5.9 %	10'307	16.2 %
1 à 4 ans	509	16.4 %	577	29.2 %	15'198	17.6 %	21'676	34.0 %
5 à 9 ans	398	12.8 %	215	10.9 %	11'796	13.7 %	12'957	20.3 %
10 à 19 ans	846	27.2 %	145	7.3 %	19'877	23.0 %	10'487	16.4 %
20 et plus	973	31.3 %	53	2.7 %	34'378	39.8 %	8'355	13.1 %

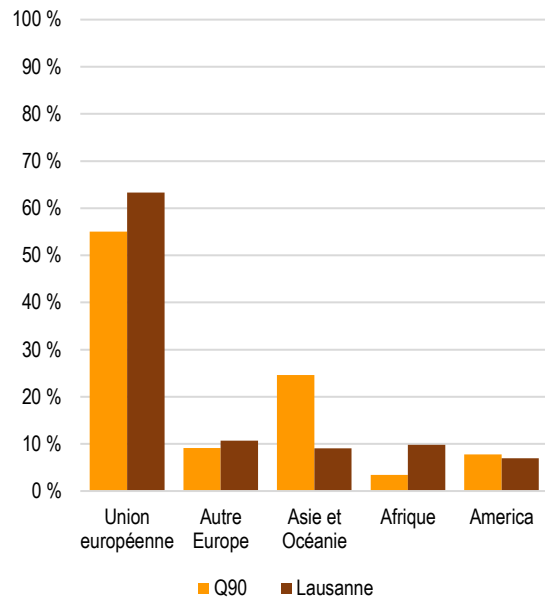
Source : Ville de Lausanne, Contrôle des habitants, calculs propres OAES

Ménages privés, selon la taille, en pour cent, Q90 et Lausanne, 2023



Source : Ville de Lausanne, Contrôle des habitants, calculs propres OAES

Population étrangère selon la nationalité, en pour cent, Q90 et Lausanne, 2023



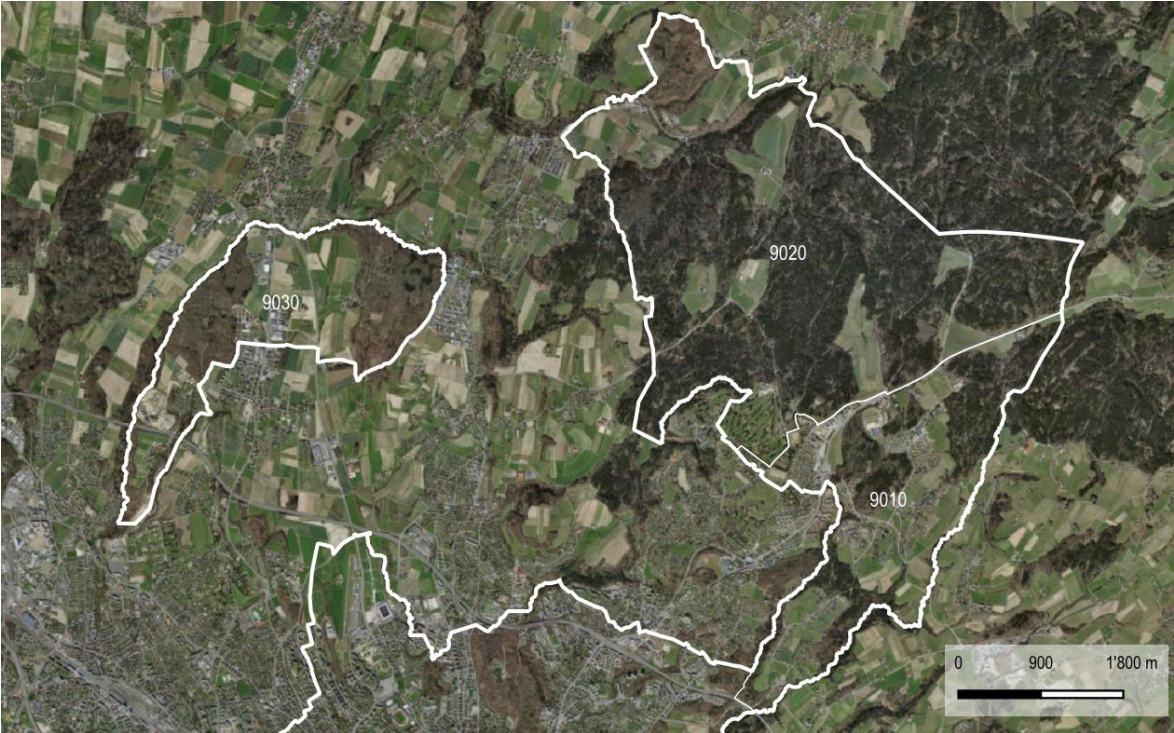
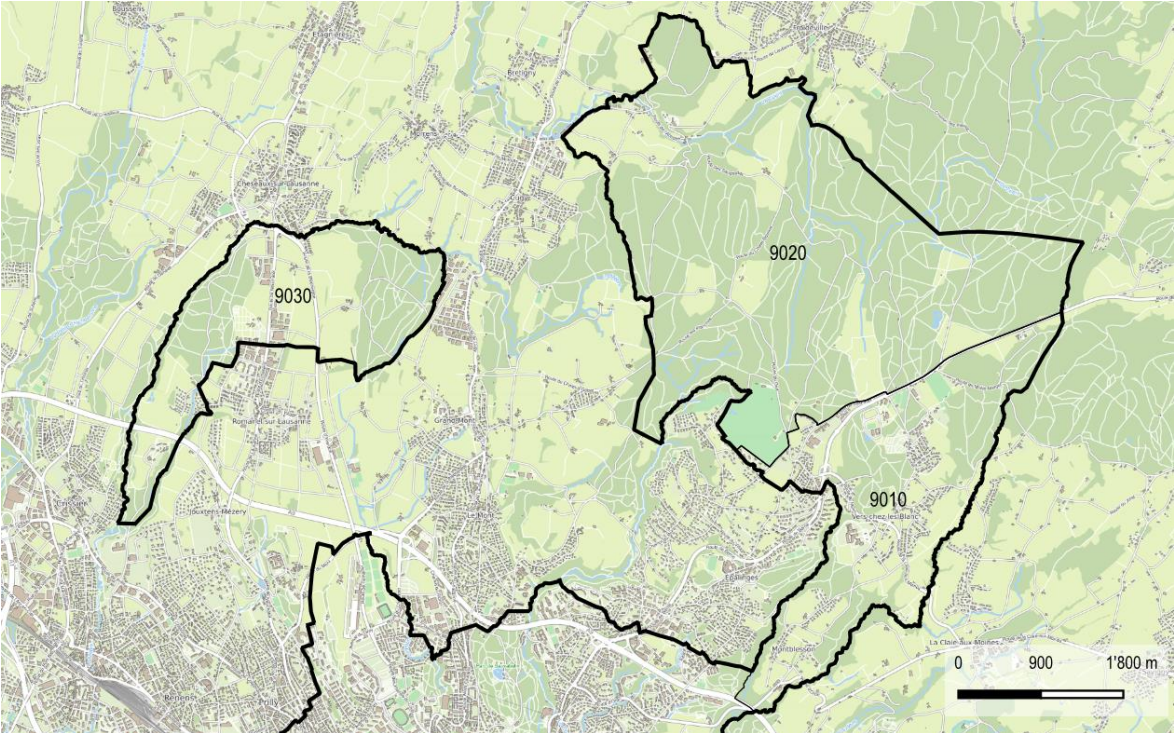
Source : Ville de Lausanne, Contrôle des habitants, calculs propres OAES

Logement 2022							Q90
Période de construction	1 pièce	2 pièces	3 pièces	4 pièces	5 pièces	6 pièces et +	Total
Total	130	250	371	384	403	258	1'796
Avant 1919	15	37	61	55	43	38	249
1919 - 1945	8	11	16	14	8	9	66
1946 - 1960	10	6	10	15	13	12	66
1961 - 1970	16	43	34	14	15	18	140
1971 - 1980	7	6	15	14	30	20	92
1981 - 1990	7	5	11	21	52	27	123
1991 - 2000	4	3	3	15	73	33	131
2001 - 2010	7	3	9	44	101	77	241
2011 - 2021	56	136	212	192	68	24	688

Source : Office fédéral de la statistique, Statistique des bâtiments et des logements (StatBL)

Q90 - Zones foraines

Le quartier Zone foraines, plan et orthophoto



Fonds de carte : © Service du cadastre de la Commune de Lausanne ; Office fédéral de topographie swisstopo