

Démographie et population étrangère

Quartier 90 – Zones foraines

Aperçu 2016	Quartier 90		Lausanne	
Habitants	3'989	100.0%	143'561	100.0%
dont étrangers	1'505	37.7%	61'581	42.9%
dont nés en Suisse	181	12.0%	10'187	16.5%
dont permis C	537	35.7%	32'262	52.4%
dont Suisses	2'484	62.3%	81'980	57.1%
dont nés en Suisse	2'095	84.3%	64'366	78.5%

Aperçu 1980	Quartier 90		Lausanne	
Habitants	1'636	100.0%	128'571	100.0%
dont étrangers	293	17.9%	30'217	23.5%
dont permis C	78	26.6%	20'370	67.4%
dont Suisses	1'343	82.1%	98'354	76.5%

Ménages 2016	Quartier 90		Lausanne	
1 personne	327	26.2%	34'027	47.8%
2 personnes	323	25.9%	19'326	27.2%
3 personnes	220	17.7%	8'674	12.2%
4 personnes	249	20.0%	6'361	8.9%
5 personnes et plus	127	10.2%	2'787	3.9%
Total	1'246	100.0%	71'175	100.0%

L'entité statistique 90 – Zones foraines accueille une population étrangère peu nombreuse. Les bénéficiaires du permis C y sont relativement peu représentés. En revanche, une grande partie des ressortissants étrangers sont nés hors de Suisse.

Témoignant de la tendance historique de l'étalement urbain que le territoire de notre pays a connu à partir des années 1970, le nombre d'habitants des Zones foraines a presque triplé au cours des trente dernières années. Sa population, y compris dans sa composante étrangère, se caractérise par la part la plus élevée de jeunes âgés de moins de 20 ans observée à Lausanne et, corrélativement, la part la plus faible de personnes de 65 ans ou plus.

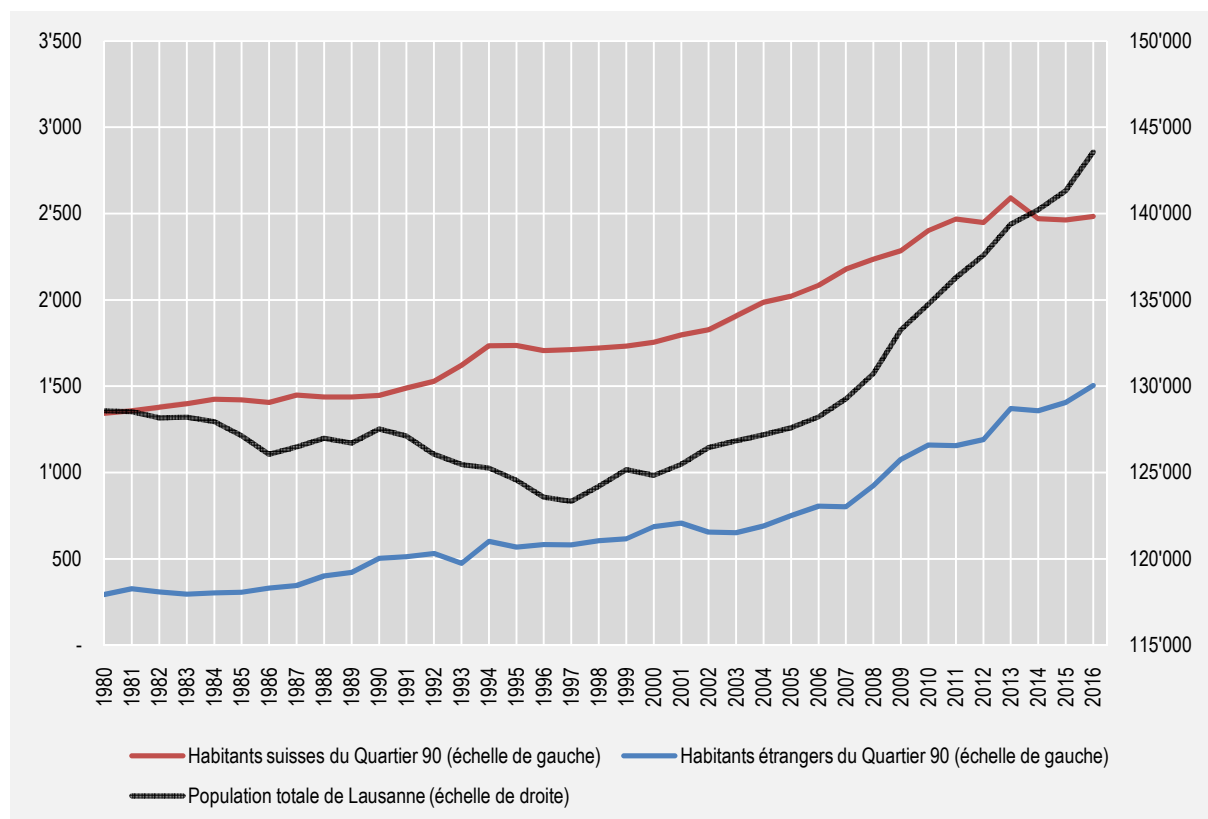
Les Zones foraines des années 1980 recensaient une population étrangère peu nombreuse, qui regroupait toutefois une forte diversité de nationalités, sans prépondérance d'une provenance particulière. Vu sous l'angle de la diversité, les Zones foraines sont comparables aujourd'hui à la moyenne lausannoise.

Sources

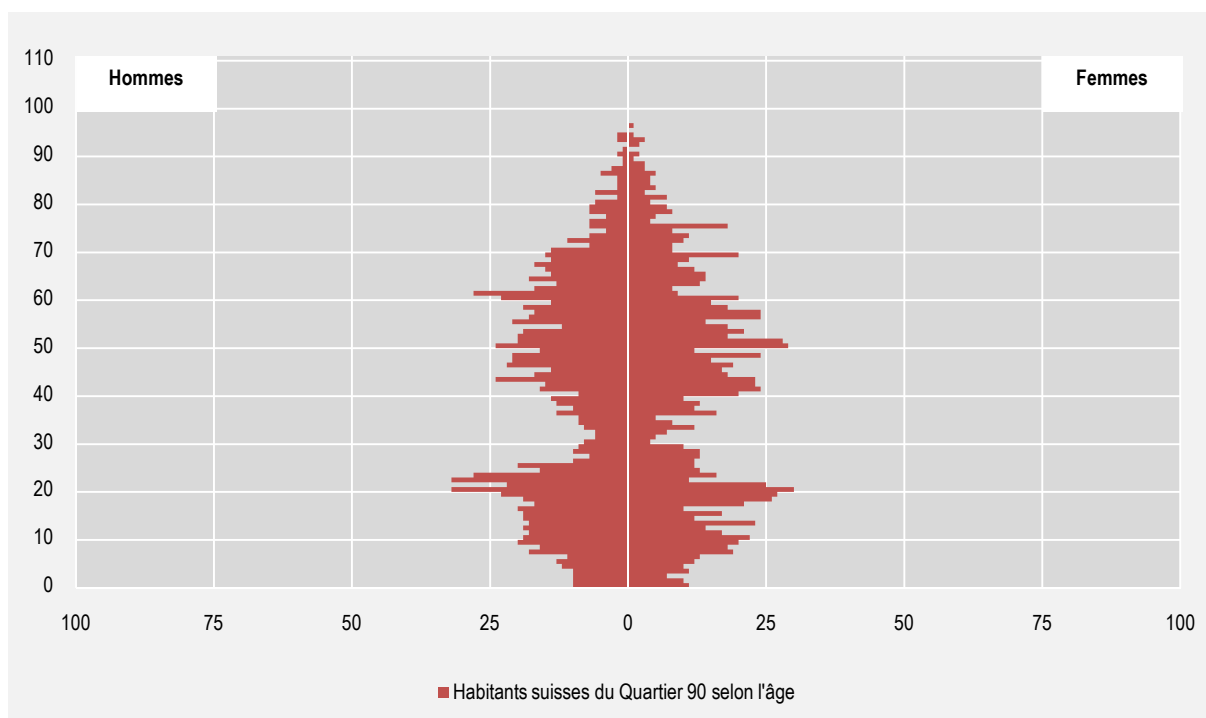
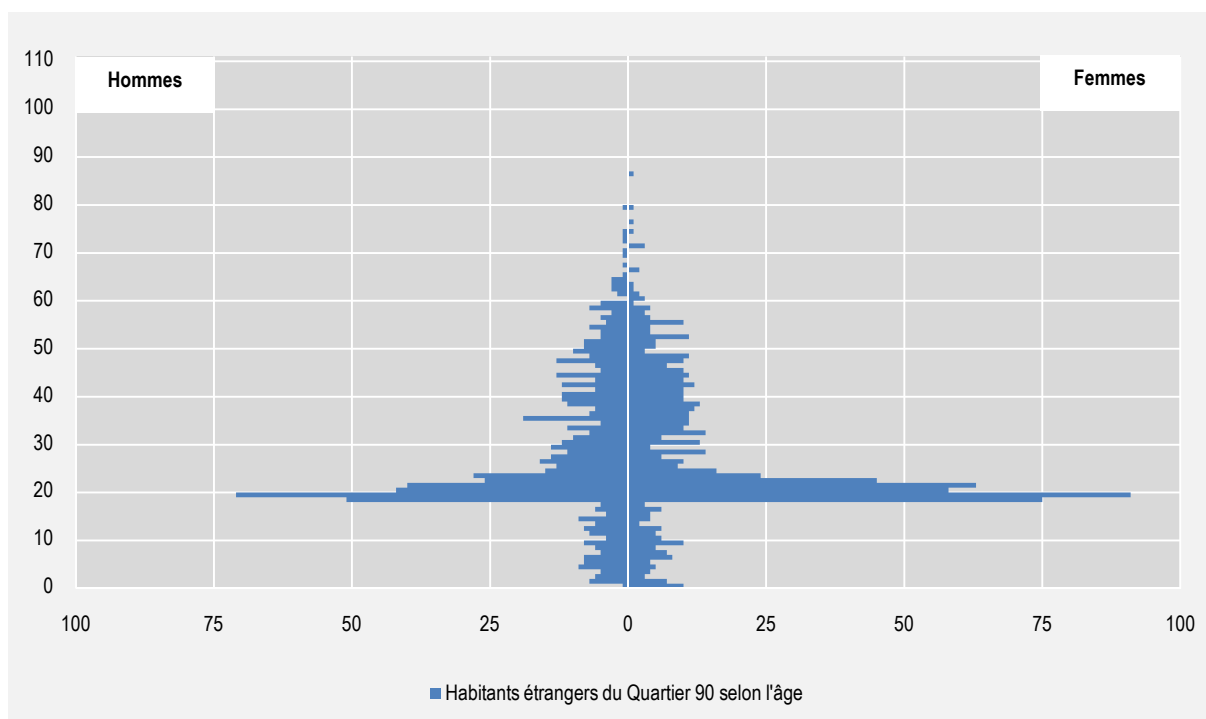
Ville de Lausanne
Contrôle des habitants et Guichet cartographique

www.lausanne.ch/statistique
www.lausanne.ch/bli

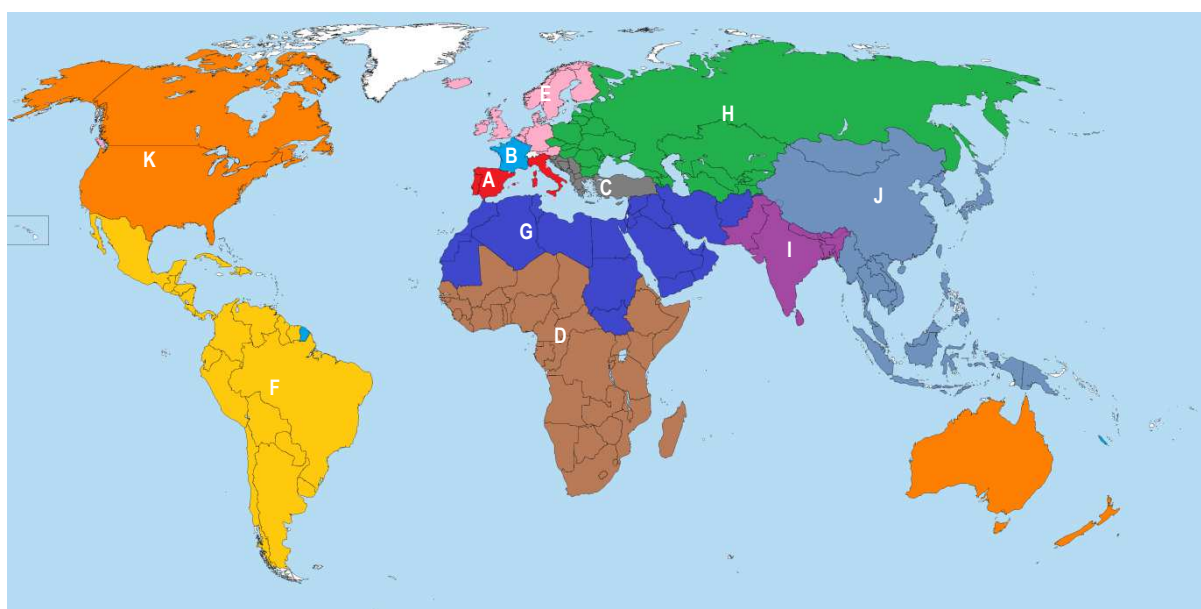
Le total du pourcentage peut différer de 100 à cause de valeurs arrondies.



Etat civil 2016	Quartier 90 - Etrangers		Quartier 90 - Suisses		Lausanne	
Célibataires	1'083	72.0%	1'197	48.2%	76'936	53.6%
Mariés	334	22.2%	1'038	41.8%	43'519	30.3%
En partenariat	3	0.2%	3	0.1%	421	0.3%
Divorcés, séparés	76	5.0%	174	7.0%	16'899	11.8%
Veufs	9	0.6%	72	2.9%	5'786	4.0%
Total	1'505	100.0%	2'484	100.0%	143'561	100.0%



Groupes de pays 2016	Quartier 90		Lausanne	
A Europe du Sud-Ouest	299	19.9%	21'680	35.2%
B France	381	25.3%	11'440	18.6%
C Europe du Sud-Est	48	3.2%	6'738	10.9%
D Afrique subsaharienne	45	3.0%	4'107	6.7%
E Europe du Nord	187	12.4%	4'009	6.5%
F Amérique latine	43	2.9%	3'178	5.2%
G Afrique du Nord et Moyen-Orient	41	2.7%	3'230	5.2%
H Europe de l'Est et Asie centrale	87	5.8%	2'591	4.2%
I Sous-continent indien	24	1.6%	1'451	2.4%
J Asie de l'Est et Sud-Est	254	16.9%	1'751	2.8%
K Amérique du Nord et Océanie	96	6.4%	1'319	2.1%
Total (y c. apatrides et inconnus)	1'505	100.0%	61'581	100.0%


Habitants du Quartier 90 par groupes de pays 2016

Sexe	A		B		C		D		E		F		Etrangers		Suisses	
Homme	164	55%	204	54%	28	58%	23	51%	96	51%	21	49%	719	48%	1'248	50%
Femme	135	45%	177	46%	20	42%	22	49%	91	49%	22	51%	786	52%	1'236	50%

Âges	A		B		C		D		E		F		Etrangers		Suisses	
< 20 ans	68	23%	154	40%	18	38%	8	18%	73	39%	15	35%	499	33%	641	26%
20 à 39 ans	110	37%	146	38%	20	42%	32	71%	66	35%	19	44%	679	45%	529	21%
40 à 64 ans	117	39%	77	20%	10	21%	5	11%	44	24%	8	19%	310	21%	926	37%
65 ans et +	4	1%	4	1%	0	0%	0	0%	4	2%	1	2%	17	1%	388	16%

Total	299	100%	381	100%	48	100%	45	100%	187	100%	43	100%	1'505	100%	2'484	100%
--------------	------------	-------------	------------	-------------	-----------	-------------	-----------	-------------	------------	-------------	-----------	-------------	--------------	-------------	--------------	-------------

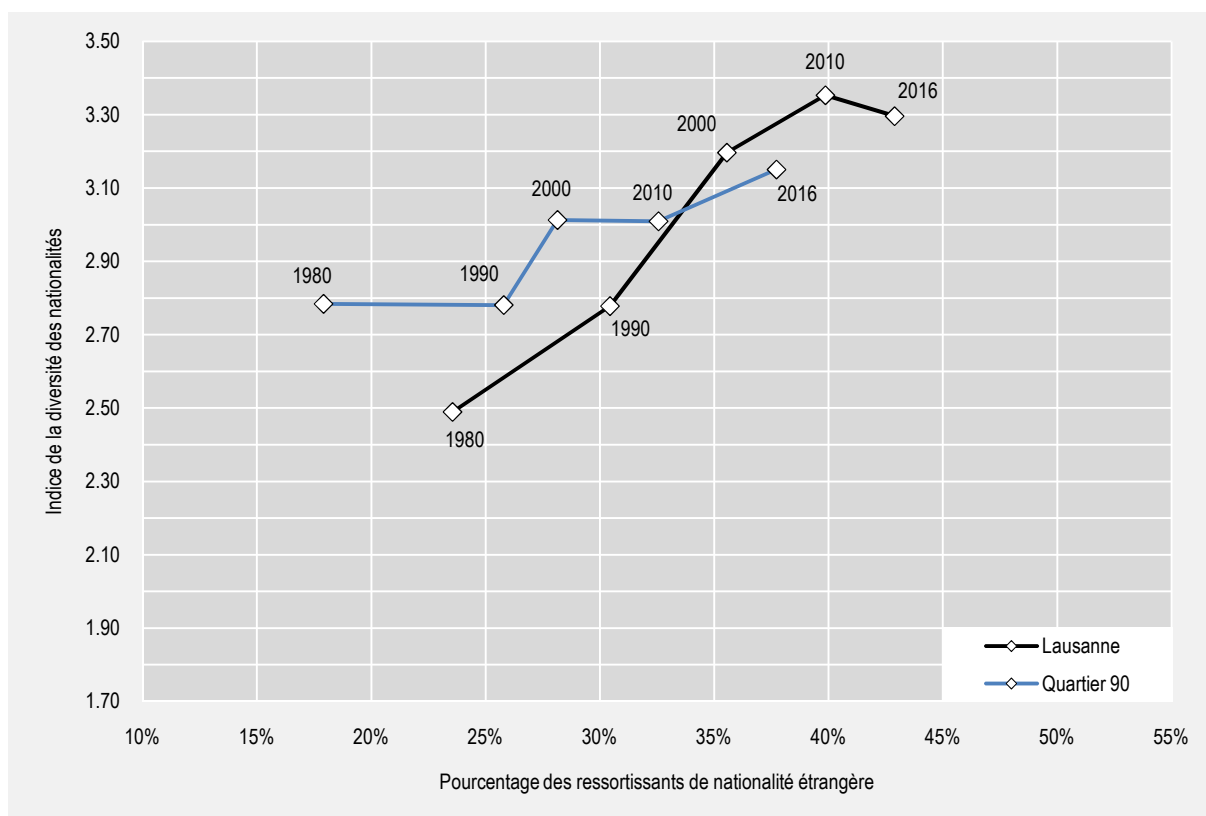
Habitants du Quartier 90 par groupes de pays 2016

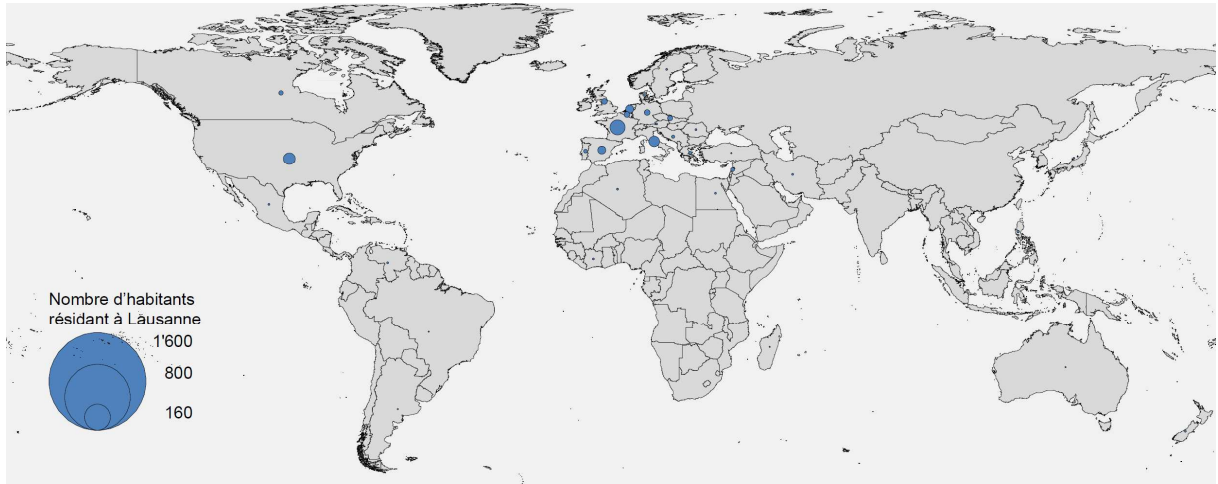
Lieu de naissance	A		B		C		D		E		F		Etrangers	Suisses		
En Suisse	74	25%	44	12%	7	15%	4	9%	24	13%	8	19%	181	12%	2'095	84%
A l'étranger	225	75%	337	88%	41	85%	41	91%	163	87%	35	81%	1'324	88%	389	16%

Durée de résidence	A		B		C		D		E		F		Etrangers	Suisses		
< 1 an	68	23%	175	46%	18	38%	20	44%	78	42%	10	23%	699	46%	196	8%
1 à 4 ans	71	24%	91	24%	17	35%	16	36%	52	28%	19	44%	397	26%	375	15%
5 à 9 ans	72	24%	82	22%	1	2%	4	9%	26	14%	9	21%	212	14%	466	19%
10 ans et +	88	29%	33	9%	12	25%	5	11%	31	17%	5	12%	197	13%	1'447	58%

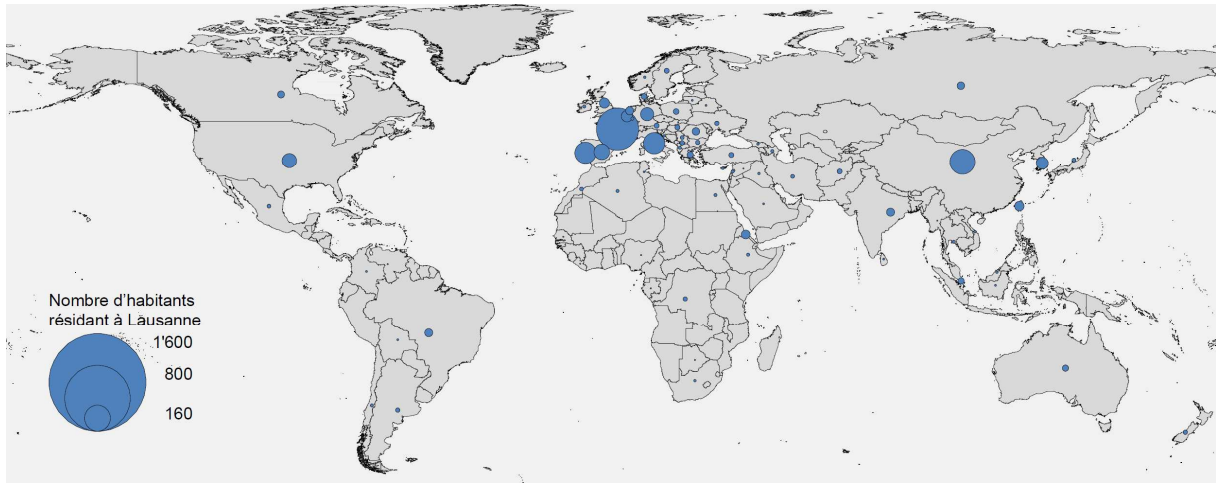
Permis de résidence	A		B		C		D		E		F		Etrangers	Suisses		
Permis C	201	67%	166	44%	22	46%	10	22%	77	41%	12	28%	537	36%	-	-
Permis B	85	28%	199	52%	24	50%	11	24%	106	57%	28	65%	842	56%	-	-
Auto. de courte durée	9	3%	6	2%	1	2%	1	2%	3	2%	1	2%	59	4%	-	-
Requérant, en attente	4	1%	10	3%	1	2%	23	51%	1	1%	2	5%	67	4%	-	-
Total	299	100%	381	100%	48	100%	45	100%	187	100%	43	100%	1'505	100%	2'484	100%

Indice de diversité des nationalités. L'indice est calculé à l'aide de la formule de Shannon, $H' = -\sum_{i=1}^S p_i \ln p_i$, où S est le nombre de nationalités et p_i la fréquence relative de la $i^{\text{ème}}$ nationalité. Plus l'indice est élevé, plus la diversité des nationalités recensées est forte.

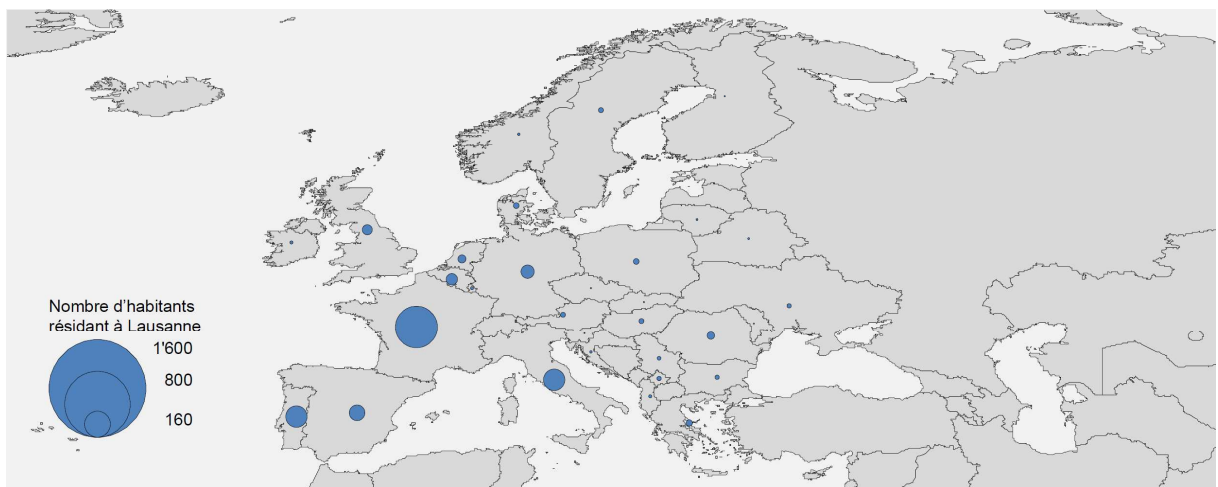




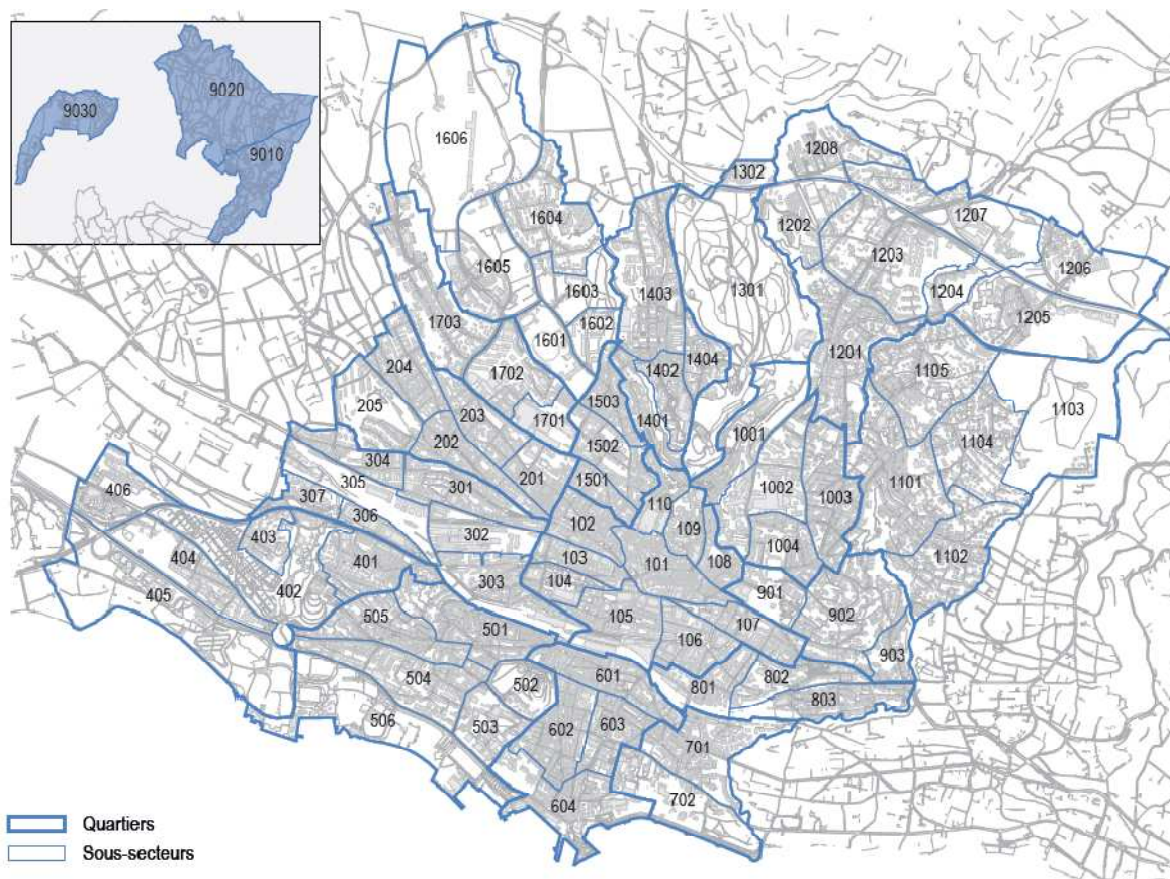
Nationalités recensées au sein du Quartier 90, 1980



Nationalités recensées au sein du Quartier 90, 2016



Nationalités recensées au sein du Quartier 90, zoom Europe, 2016



1 - Centre	4 - Montoie/Bourdonnette	9 - Mousquines/Bellevue	14 - Borde/Bellevaux
101 - Rue Centrale	401 - Montoie	901 - Mon-Repos	1401 - Borde
102 - Chauderon	402 - Vallée de la Jeunesse	902 - Av. Secrétan	1402 - Rouvraie
103 - Flon	403 - Pyramides	903 - Ch. de la Vuachère	1403 - Bellevaux
104 - Montbenon	404 - Prés-de-Vidy		1404 - Rte du Signal
105 - Gare/Petit-Chêne	405 - Bourget	10 - Vallon/Béthusy	
106 - Georgette	406 - Bourdonnette	1001 - Le Vallon	15 - Vinet/Pontaise
107 - Avant-Poste		1002 - Hôpitaux	1501 - Pré-du-Marché
108 - Marterey	5 - Montriond/Cour	1003 - Victor-Ruffy	1502 - Valentin
109 - Cité	501 - Marc-Dufour	1004 - Béthusy	1503 - Pontaise
110 - Riponne/Tunnel	502 - Milan		
	503 - Les Cèdres	11 - Chailly/Rovéréaz	16 - Bossons/Blécherette
2 - Maupas/Valency	504 - Cour	1101 - Chailly	1601 - Stade
201 - Maupas	505 - Mont-d'Or	1102 - Plaisance	1602 - Ancien-Stand
202 - Av. d'Echallens	506 - Bellerive	1103 - Bois de Rovéréaz	1603 - Bois-Mermet
203 - Montétan		1104 - Craivavers	1604 - Bois-Gentil
204 - Chablière	6 - Sous-Gare/Ouchy	1105 - Devin	1605 - Bossons
205 - Valency	601 - Grancy		1606 - Blécherette
	602 - Harpe	12 - Sallaz/Vennes/Séchaud	
3 - Sébeillon/Malley	603 - Av. d'Ouchy	1201 - La Sallaz	17 - Beaulieu/Grey/Boisy
301 - Rue de Morges	604 - Ouchy	1202 - Vennes	1701 - Beaulieu
302 - Rue de Sébeillon		1203 - Rte de Berne	1702 - Bergières
303 - Tivoli	7 - Montchoisi	1204 - Valmont	1703 - Pierrefleur
304 - Prélaz	701 - Montchoisi	1205 - Grangette	
305 - Gare de Sébeillon	702 - Elysée	1206 - Praz-Séchaud	90 - Zones foraines
306 - Av. de Provence		1207 - Ch. des Roches	9010 - Les Râpes
307 - Malley	8 - Florimont/Chissiez	1208 - Grand-Vennes	9020 - Montheron
	801 - Florimont		9030 - Vernand
	802 - Av. Rambert	13 - Sauvabelin	
	803 - Chissiez	1301 - Sauvabelin	
		1302 - Pré-Fleuri	

Situation du Quartier 90 – Zones foraines au sein de la ville de Lausanne