

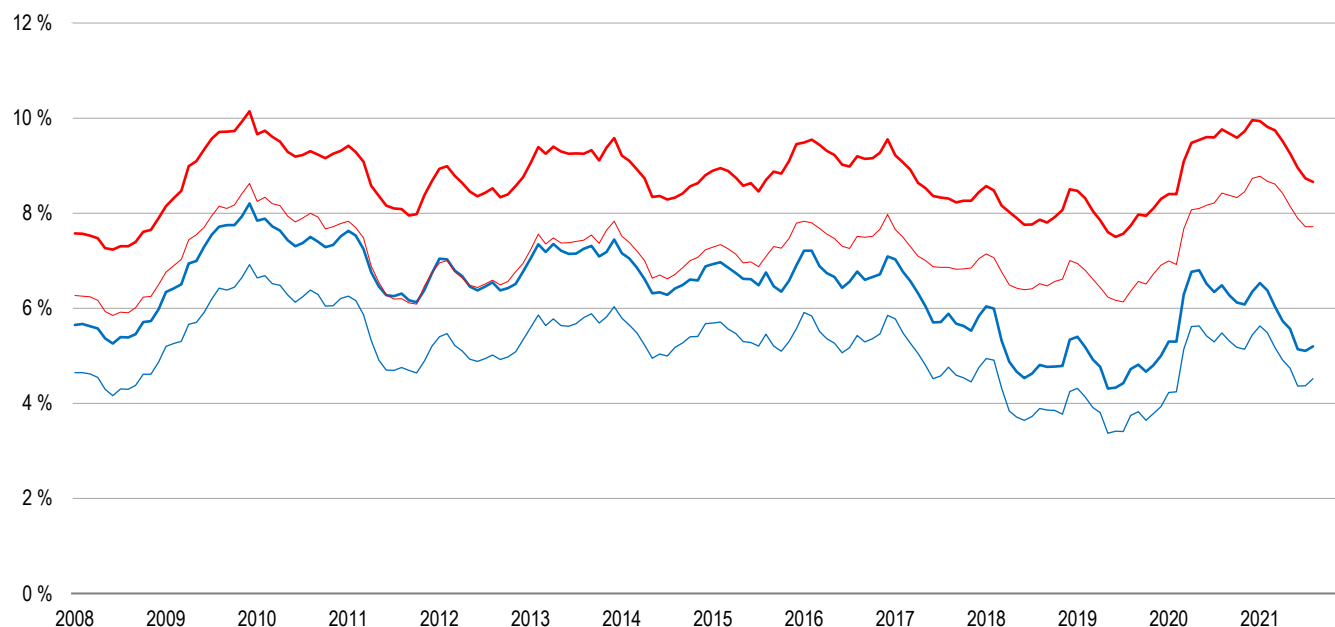
Le chômage à Lausanne

Situation à fin août 2021, extraction de septembre 2021

1. Effectifs	Demandeurs d'emploi ¹	dont chômeurs ²	Places vacantes ³	2. Taux	Demandeurs d'emploi ⁵	Chômage ⁶	Chômage des jeunes ⁷
Août 2021	6'561	3'940	1'358	Août 2021	8.7 %	5.2 %	4.9 %
Juillet 2021	6'615	3'868	1'368	Juillet 2021	8.7 %	5.1 %	3.5 %
Juin 2021	6'785	3'892	1'341	Juin 2021	9.0 %	5.1 %	3.4 %
Août 2020	7'395	4'913	792	Août 2020	9.8 %	6.5 %	6.9 %
Août 2019	5'860	3'578	1'167	Août 2019	7.7 %	4.7 %	5.3 %
Effectifs lors des taux minimaux / maximaux enregistrés depuis 1996 ⁸				Taux minimaux / maximaux depuis 1996 ⁸			
Juin 2001	4'045	2'656	... ⁴	Juin 2001	6.3 %	4.1 %	... ⁴
Février 1997	8'764	6'463	...	Février 1997	12.9 %	9.5 %	...

3. Flux au cours du mois sous revue	Demandeurs d'emploi	dont chômeurs	dont non-chômeurs	Variation mensuelle (%)	Variation annuelle (%)
Effectifs à la fin du mois précédent	6'615	3'868	2'747	-0.6	-19.5
Entrées (en addition)	685	539	146	30.8	-3.8
<i>Nouvelles inscriptions</i>	685	406	279	53.8	-10.8
<i>Changement de statut de demandeur d'emploi non chômeur à chômeur</i>		437	-437	-16.4	2.1
<i>Changement de statut de chômeur à demandeur d'emploi non chômeur</i>		-304	304	-18.9	-5.9
Sorties (en soustraction)	741	467	274	7.1	3.3
<i>Pour cause de retour à l'emploi</i>	448	297	151	17.9	7.2
<i>Autre (renoncement placement, déménagement,...)</i>	293	170	123	-7.6	-2.9
Transitoire	2	0	2		
<i>Changement de domicile durant le mois</i>					
Effectifs à la fin du mois sous revue	6'561	3'940	2'621	1.9	-19.8

Figure 1. Taux de demandeurs d'emploi avec bénéficiaires RI (en rouge), sans bénéficiaires RI (en rouge, trait fin) et taux de chômage avec bénéficiaires RI (en bleu), sans bénéficiaires RI (en bleu, trait fin), depuis 2008 (voir page 5)





4. Effectifs des demandeurs d'emploi et flux mensuels d'entrées et de sorties

Figure 2. Demandeurs d'emploi à la fin du mois

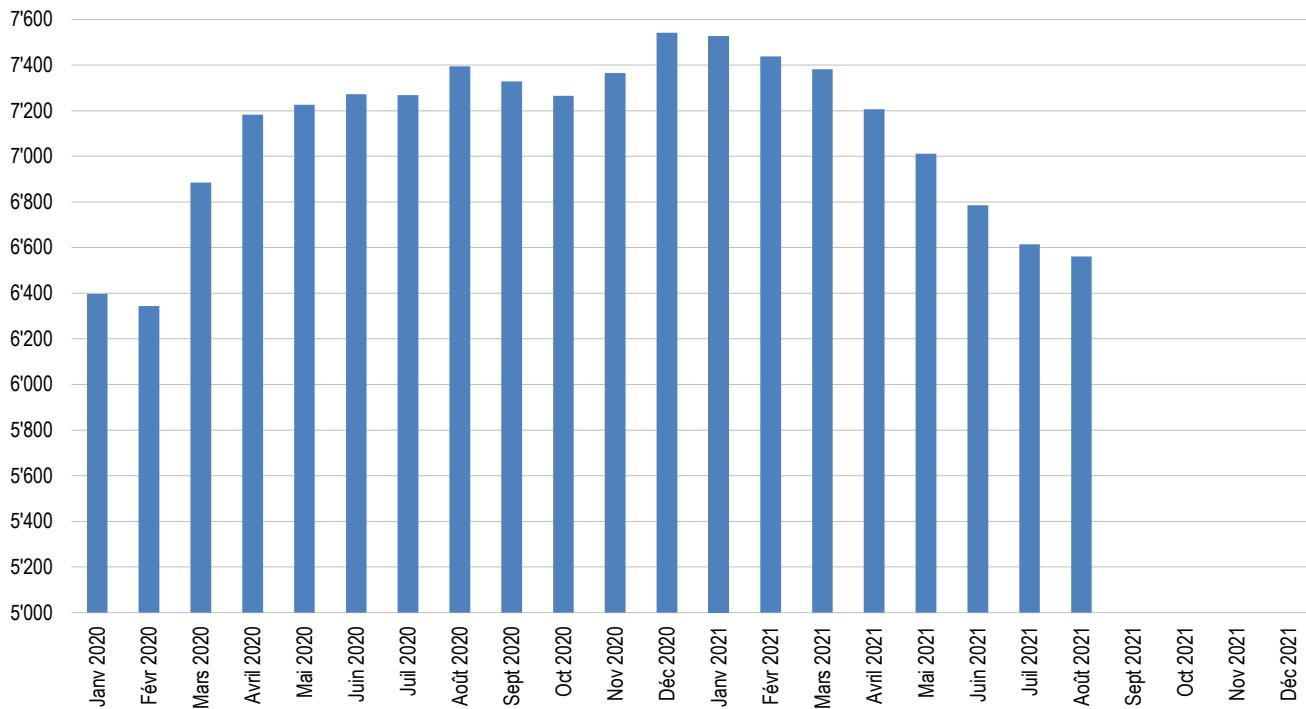
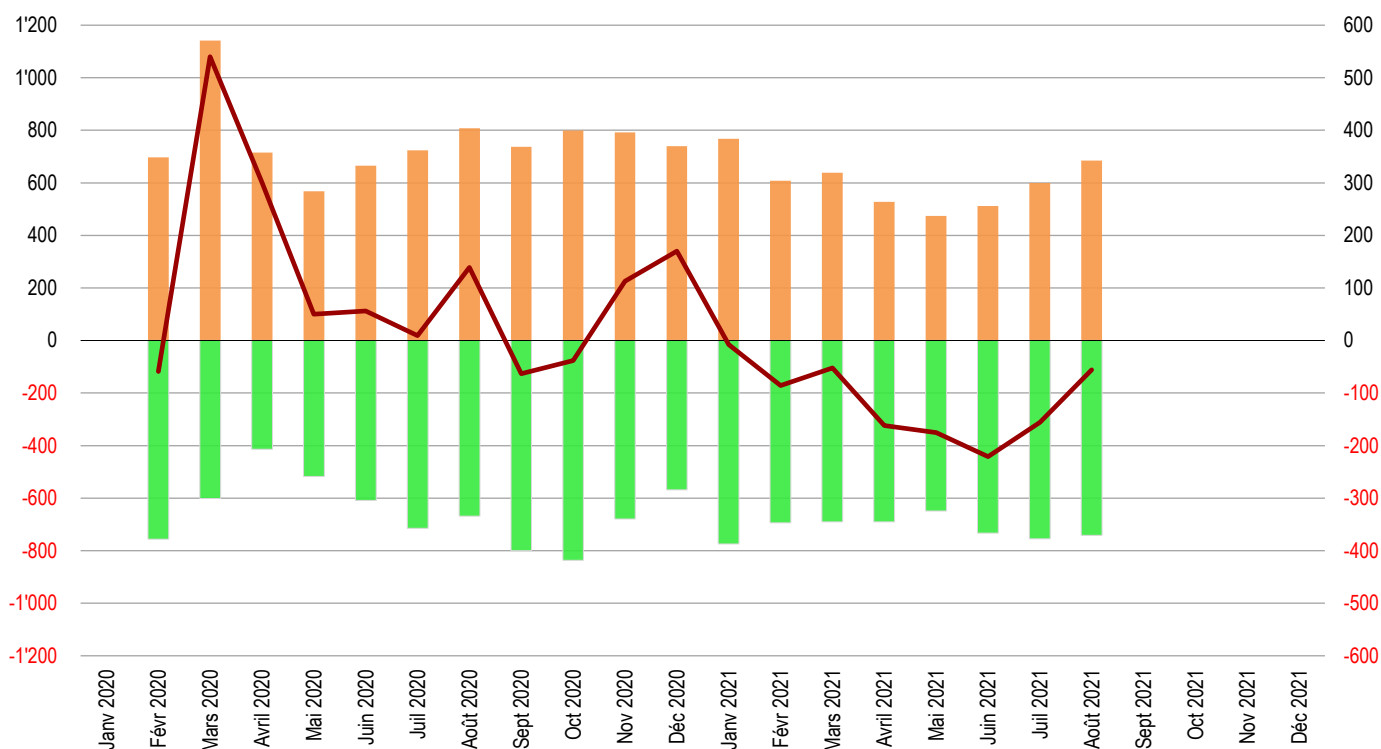


Figure 3. Entrées (orange) et sorties (vert) (barres, échelle de gauche) et différence entre entrées et sorties du mois courant (ligne bordeaux, échelle de droite)

Exemple, en mai 2020, différence = 50 = 568 entrées - 518 sorties

Janvier 2020 : données non diffusées par le Secrétariat d'Etat à l'économie (SECO)



Le chômage à Lausanne

Situation à fin août 2021, extraction de septembre 2021



Ville de Lausanne

5. Effectifs lausannois selon diverses caractéristiques	Demandeurs d'emploi	Variation mensuelle (%)	Variation annuelle (%)	Chômeurs	Variation mensuelle (%)	Variation annuelle (%)
Total	6'561	-0.8	-11.3	3'940	1.9	-19.8
<i>dont bénéficiaires du RI inscrits auprès d'un ORP</i>	714	-7.5	-29.4	516	-7.7	-32.3
Selon le sexe						
Hommes	3'581	-0.7	-10.5	2'231	0.3	-18.6
Femmes	2'980	-0.9	-12.1	1'709	4.0	-21.3
Selon l'origine						
Suisses	2'911	-0.5	-13.4	1'808	4.1	-20.7
UE-28	2'159	-0.9	-10.1	1'272	1.8	-17.6
Hors UE	1'491	-1.3	-8.6	860	-2.5	-21.0
Selon l'âge						
Moins de 20 ans	86	218.5	-8.5	77	492.3	-9.4
20 à 29 ans	1'255	-0.6	-22.7	836	6.8	-28.9
30 à 39 ans	2'204	-2.3	-10.5	1'315	-1.1	-20.0
40 à 49 ans	1'569	-2.6	-9.1	877	-3.0	-18.7
50 à 59 ans	1'115	-0.7	-5.0	635	1.1	-12.7
60 ans et plus	332	-1.2	5.1	200	-4.8	-1.5
Selon la formation						
Sans formation professionnelle	2'219	0.3	-10.0	1'258	2.6	-20.1
CFC ou maturité fédérale	1'846	-1.5	-13.7	1'169	2.3	-20.8
Maîtrise fédérale, HES, Université, EPF	2'492	-1.3	-10.7	1'510	0.9	-18.9
Non renseigné	4	33.3	300.0	3	50.0	*
Selon la durée de chômage						
0 à 12 mois	5'142	-0.3	-16.7	2'905	4.4	-25.9
13 à 24 mois	1'087	-3.3	14.1	797	-5.5	-0.4
Plus de 24 mois	332	-0.3	23.0	238	-1.7	24.0

6. Branches économiques rassemblant le plus de demandeurs d'emploi	Demandeurs d'emploi	Variation mensuelle (%)	Variation annuelle (%)	Chômeurs	Variation mensuelle (%)	Variation annuelle (%)
Total	6'561	-0.8	-11.3	3'940	1.9	-19.8
Santé et action sociale	810	-0.9	-7.5	497	7.3	-12.2
Hôtellerie et restauration	739	-4.0	-16.0	362	-9.3	-32.5
Bâtiment et génie civil	502	-3.6	-14.0	305	3.7	-19.9
Activités de services administratifs et de soutien	493	-0.2	-3.7	257	1.2	-14.0
Commerce de détail	478	-4.4	-18.8	310	-1.9	-23.3
Activités spécialisées, scientifiques et techn.	450	-3.4	-18.5	305	-1.3	-25.1
Enseignement	421	-2.8	-6.0	229	1.8	-15.5
Arts, spectacles et activités récréatives	278	-4.1	-8.9	102	-11.3	-32.5
Commerce de gros	234	5.4	-7.9	159	4.6	-13.1
Administration publique, assurances sociales	225	0.9	-4.3	146	17.7	-7.6
Autres activités de services	217	-0.5	-6.1	119	-1.7	-22.7
Trafic et transports	210	-1.9	-2.3	130	0.8	-14.5
Information et communication	140	-3.4	-25.9	79	-8.1	-31.3
Autres branches	1'364	4.8	-10.6	940	6.7	-17.3

Le chômage à Lausanne

Situation à fin août 2021, extraction de septembre 2021

7. Chômeurs en fin de droits ⁹	Août 2018	Août 2019	Août 2020	Juin 2021	Juillet 2021	Août 2021
Total	95	77	21	48	67	53
Moins de 20 ans	1	0	0	0	0	0
20 à 29 ans	16	17	2	12	8	11
30 à 39 ans	39	17	2	9	20	13
40 à 49 ans	16	19	12	10	17	12
50 à 59 ans	18	19	5	13	15	14
60 ans et plus	5	5	0	4	7	3
Total des chômeurs	3'642	3'578	4'913	3'892	3'868	3'940
Chômeurs en fin de droits en pourcent du total	2.6 %	2.2 %	0.4 %	1.2 %	1.7 %	1.3 %
Personnes en fin de droits qui ont trouvé un emploi durant le mois	31	20	0	1	1	4

8. Chiffres du chômage dans d'autres villes de Suisse	Demandeurs d'emploi	Variation mensuelle (%)	Taux de chômage	Chômeurs	Variation mensuelle (%)	Variation annuelle (%)
Principales villes de Suisse						
Zurich	11'556	-4.6	2.8 %	6'677	-5.0	-21.6
Genève	8'275	-1.1	5.2 %	5'435	-2.0	-8.1
Bâle	5'439	-2.7	3.7 %	3'451	-3.1	-11.4
Lausanne	6'561	-0.8	5.2 %	3'940	1.9	-19.8
Berne	3'468	-2.8	2.6 %	2'043	-0.2	-20.2
Principales communes vaudoises						
Yverdon-les-Bains	1'174	4.8	4.3 %	675	7.5	-18.0
Montreux	1'025	-2.0	5.3 %	635	2.4	-15.2
Renens (VD)	925	0.1	4.9 %	516	-0.2	-21.8
Vevey	956	-0.2	5.2 %	564	1.6	-14.7
Nyon	783	-0.1	4.4 %	506	0.6	-11.5
Morges	551	1.8	4.0 %	341	0.3	-11.0
Pully	513	-1.0	3.6 %	321	-4.2	-20.7
Prilly	509	1.4	4.4 %	278	9.0	-18.0
Gland	413	-3.5	3.4 %	256	-6.2	-15.2
Ecublens (VD)	427	-0.9	4.4 %	256	3.2	-17.9
La Tour-de-Peilz	392	2.9	4.3 %	236	7.8	-19.5

Notes

¹ Toute personne inscrite à un office régional de placement (ORP).

² Tout demandeur d'emploi n'exerçant aucune activité lucrative au-delà de 6 heures par semaine et disponible de suite pour un emploi. Le nombre de demandeurs d'emploi *non-chômeurs* correspond à la différence entre le nombre des demandeurs d'emploi enregistrés et celui des chômeurs. Il s'agit de demandeurs d'emploi inscrits à un ORP mais non immédiatement disponibles pour un placement ou ayant un emploi.

³ Places vacantes annoncées par les employeurs auprès des ORP.

⁴ Données non disponibles.

⁵ Demandeurs d'emploi, en % de la population active (relevé structurel, pooling 2015-2017).

⁶ Chômeurs, en % de la population active (relevé structurel, pooling 2015-2017).

⁷ Chômeurs âgés de 15 à 24 ans, en % de la population active du même âge.

⁸ Année d'ouverture des premiers ORP en Suisse et à Lausanne.

⁹ Chômeur qui a épuisé son droit maximum aux indemnités journalières ou dont le droit aux indemnités journalières s'est éteint à l'expiration du délai-cadre de deux ans sans qu'il n'ait pu ouvrir un nouveau délai-cadre d'indemnisation. Le chômeur arrive en fin de droits dans le mois au cours duquel il a touché sa dernière indemnité journalière.

Effectifs et taux sans les bénéficiaires du revenu d'insertion (RI)

La Loi vaudoise sur l'emploi (LEmp) souligne que les demandeurs d'emploi (DE) au bénéfice du RI sont soumis aux mêmes devoirs que les demandeurs d'emploi pris en charge par la LACI (Art. 23a). Ainsi, les bénéficiaires du RI aptes au placement, sans emploi ou en recherche d'emploi, ont l'obligation de s'inscrire auprès de l'ORP. Cela a pour effet d'augmenter le taux de chômage d'environ un point de pourcent par rapport à un effectif qui ne comprendrait pas les bénéficiaires RI. Ce mode de calcul du taux s'avère plus proche de la réalité du taux des personnes en recherche d'emploi que celui pratiqué dans les autres cantons helvétiques.

9. Effectifs	Demandeurs sans RI	dont chômeurs	Demandeurs avec RI	dont chômeurs
Août 2021	5'847	3'424	714	516
Juillet 2021	5'843	3'309	772	559
Juin 2021	5'978	3'305	807	587
Août 2020	6'383	4'151	1'012	762
Août 2019	4'812	2'842	1'048	736

10. Taux	Demandeurs sans RI	Chômage sans RI
Août 2021	7.7 %	4.5 %
Juillet 2021	7.7 %	4.4 %
Juin 2021	7.9 %	4.4 %
Août 2020	8.4 %	5.5 %
Août 2019	6.4 %	3.8 %

11. Chiffres du chômage dans d'autres villes de Suisse *

	Demandeurs sans RI	Taux sans RI	Chômeurs sans RI	Taux sans RI	Demandeurs avec RI	Chômeurs avec RI
Principales villes de Suisse						
Zurich	11'555	4.8 %	6'676	2.8 %	1	1
Genève	8'148	7.8 %	5'324	5.1 %	127	111
Bâle	5'439	5.9 %	3'451	3.7 %	0	0
Lausanne	5'847	7.7 %	3'424	4.5 %	714	516
Berne	3'468	4.4 %	2'043	2.6 %	0	0
Principales communes vaudoises						
Yverdon-les-Bains	1'058	6.8 %	598	3.8 %	116	77
Montreux	910	7.6 %	558	4.6 %	115	77
Renens (VD)	823	7.8 %	452	4.3 %	102	64
Vevey	865	8.0 %	504	4.7 %	91	60
Nyon	743	6.4 %	471	4.1 %	40	35
Morges	503	5.9 %	301	3.5 %	48	40
Pully	470	5.2 %	289	3.2 %	43	32
Prilly	466	7.4 %	251	4.0 %	43	27
Gland	391	5.2 %	240	3.2 %	22	16
Ecublens (VD)	393	6.7 %	231	4.0 %	34	25
La Tour-de-Peilz	358	6.5 %	216	3.9 %	34	20

* Effectifs et taux relatifs aux demandeurs d'emploi (DE) et aux chômeurs émergeant à des dispositifs cantonaux d'aide sociale (RI pour le canton de Vaud).

Source

Secrétariat d'Etat à l'économie (SECO), calculs propres OAES

Ville de Lausanne

Service de l'économie

Office d'appui économique et statistique (OAES)

www.lausanne.ch/statistique